



Република Македонија

Агенција за супервизија на капитално финансирано пензиско осигурување

Republic of Macedonia

Agency for Supervision of Fully Funded Pension Insurance

Месечен билтен 05. 2011/

**Monthly Bulletin 05. 2011**



Васил Главинов бб, Интекс Деловен Центар 2, 1000 Скопје, Македонија тел/факс (+389-2) -3224-229/-3166-452 <http://mapas.gov.mk>

*I Податоци за задолжителните пензиски фондови /  
I Mandatory pension funds data*

Табела 1: Дистрибуција на членството во задолжителните пензиските фондови според нивниот статус

Table 1: Distribution of the Mandatory Pension Fund Membership by their Status

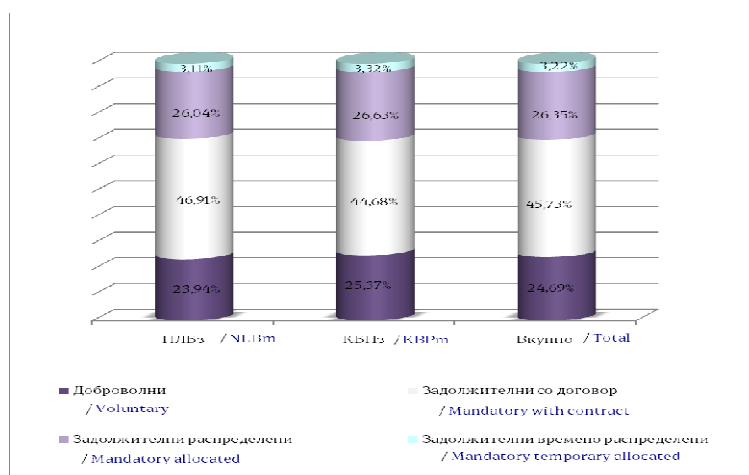
Задолжителен пензиски фонд / Mandatory Pension Fund	Доброволни / Voluntary	Задолжителни / Mandatory				Вкупно / Total
		Со договор / With contract	Распределени / Allocated	Времено распределени / Temporary allocated *	Вкупно/ Total	
<b>30.04.2011</b>						
НЛБз / NLBm <sup>1</sup>	31.464	60.845	34.008	4.154	99.007	130.471
КБПз / KBPm <sup>2</sup>	37.360	64.990	38.952	4.906	108.848	146.208
<b>ВКУПНО / TOTAL</b>	<b>68.824</b>	<b>125.835</b>	<b>72.960</b>	<b>9.060</b>	<b>207.855</b>	<b>276.679</b>
<b>31.05.2011</b>						
НЛБз / NLBm	31.509	61.753	34.281	4.097	100.131	131.640
КБПз / KBPm	37.381	65.842	39.244	4.893	109.979	147.360
<b>ВКУПНО / TOTAL</b>	<b>68.890</b>	<b>127.595</b>	<b>73.525</b>	<b>8.990</b>	<b>210.110</b>	<b>279.000</b>

\* Осигурениците кои задолжително членуваат во вториот столб веднаш по вработувањето, времено се распределуваат од страна на МАПАС во задолжителен пензиски фонд по случаен избор, со цел да се обезбеди оплодување на нивните средства од самиот почеток на членството во задолжителен пензиски фонд. Овие осигуреници имаат рок од 3 месеци да одберат во кој задолжителен пензиски фонд ќе членуваат. Доколу по истекот на тој рок, не одлучат во кој задолжителен пензиски фонд ќе членуваат, тогаш остануваат членови во задолжителниот пензиски фонд во кој биле времено распределени ./

*The insured persons, who are mandatory members of the second pillar, have been temporarily allocated by MAPAS to a Mandatory Pension Fund by a random choice immediately after their employment, to ensure that their assets will be invested from the starting day of their Mandatory Pension Fund membership. These persons have the right to choose a Mandatory Pension Fund to which they will approach within a 3-month period. In case they do not make the choice by their own by the end of that period, they will remain members of the mandatory pension fund to which they were temporarily allocated*

Слика 1: Дистрибуција на членството во задолжителните пензиски фондови според нивниот статус (во проценти)

Figure 1: Distribution of the Mandatory Pension Fund Membership by their Status (In percents)



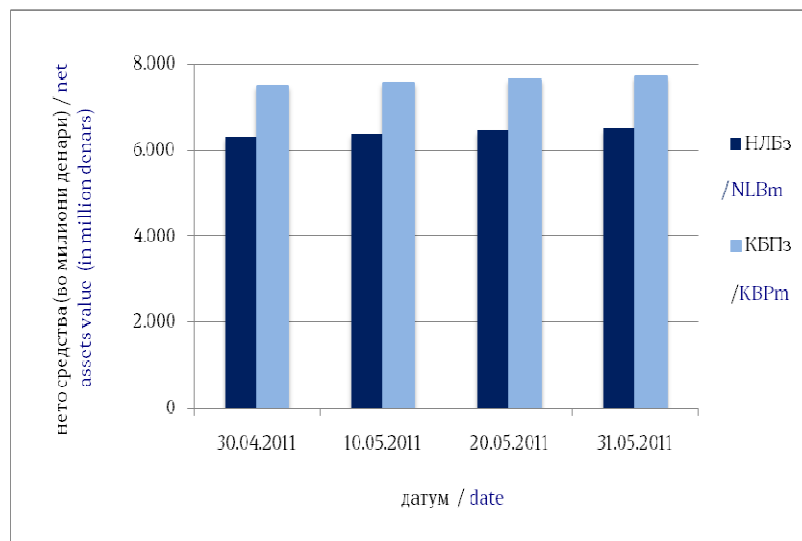
<sup>1</sup> Кратенката НЛБз се користи за Отворен задолжителен пензиски фонд – „НЛБ ПЕНЗИСКИ ФОНД“ Скопје / NLBm stands for the mandatory pension fund Otvoren zadolzitelen penziski fond – „NLB PENZISKI FOND“ Skopje

<sup>2</sup> Кратенката КБПз се користи за КБ Прв отворен задолжителен пензиски фонд – Скопје / KBPm stands for the mandatory pension fund KB Prv otvoren zadolzitelen penziski fond - Skopje

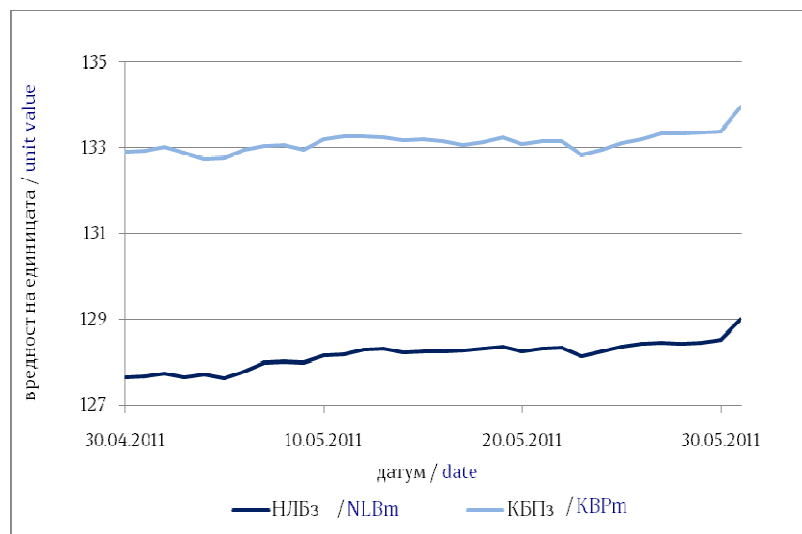
**Табела 2: Вредност на нето средствата на задолжителните пензиски фондови и на сметководствените единици на задолжителните пензиски фондови**  
**Table 2: Value of the Mandatory Pension Funds Net assets and the Mandatory Pension Funds Accounting Units**

Датум / Date	Нето средства (во милиони денари) / Net assets (in millions of denars)		Вредност на сметковод.единица / Accounting Unit Value	
	НЛБз / NLBm	КБПз / KBPm	НЛБз / NLBm	КБПз / KBPm
30.04.2011	6.301,47	7.478,28	127,660220	132,914587
10.05.2011	6.376,25	7.548,87	128,160011	133,209748
20.05.2011	6.452,60	7.634,15	128,264663	133,099700
31.05.2011	6.501,72	7.701,08	129,024338	133,975160

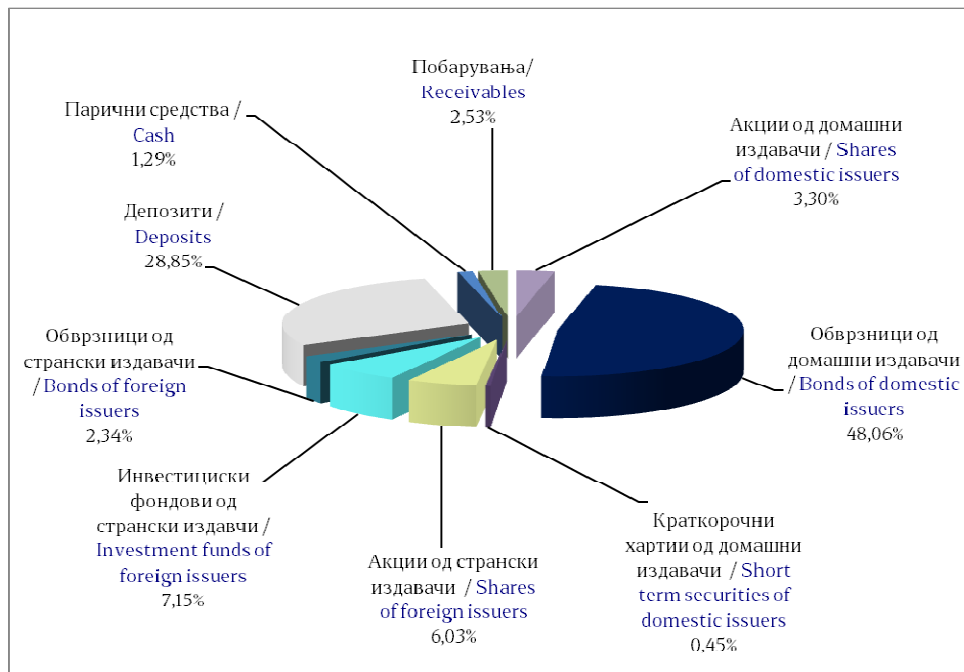
**Слика 2: Вредност на нето средствата на задолжителните пензиски фондови**  
**Figure 2: Value of the Mandatory Pension Funds Net assets**



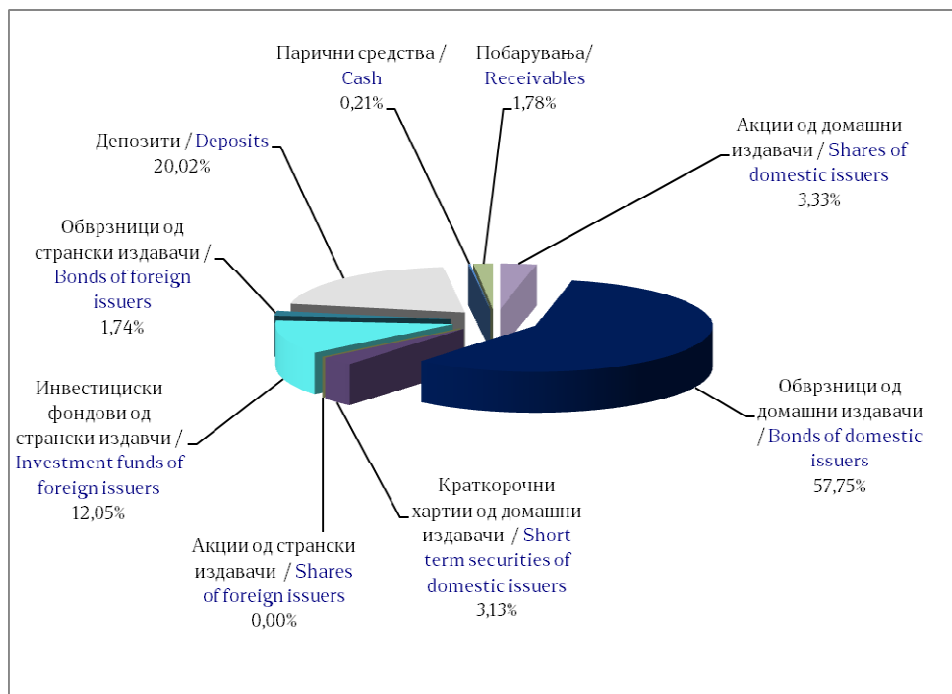
**Слика 3: Вредност на сметководствените единици во задолжителните пензиски фондови**  
**Figure 3: Value of the Mandatory Pension Funds Accounting Units**



**Слика 4: Структура на инвестициите на НЛБз**  
**Figure 4: Structure of Investment of NLBz**



**Слика 5: Структура на инвестициите на КПз**  
**Figure 5: Structure of Investment of KBPz**



## II Податоци за доброволните пензиски фондови / II Voluntary pension funds data

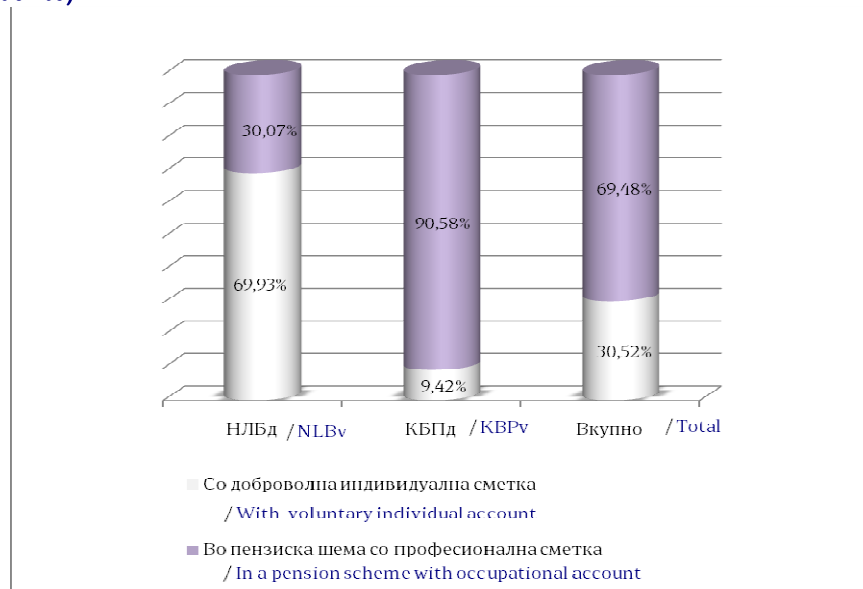
Табела 3: Дистрибуција на членството во доброволните пензиски фондови според начинот на членство

Table 3: Distribution of the Voluntary Pension Fund Membership by membership type

Доброволен пензиски фонд / Voluntary pension fund	Со доброволна индивидуална сметка / With voluntary individual account	Во пензиска шема со професионална сметка / In a pension scheme with occupational account	Вкупно / Total
30.04.2011			
НЛБд / NLBv <sup>3 4</sup>	2.085	929	3.014
КБПд / KBPv <sup>5 6</sup>	532	5.244	5.776
<b>ВКУПНО / TOTAL</b>	<b>2.617</b>	<b>6.173</b>	<b>8.790</b>
31.05.2011			
НЛБд / NLBv	2.207	949	3.156
КБПд / KBPv	555	5.339	5.894
<b>ВКУПНО / TOTAL</b>	<b>2.762</b>	<b>6.288</b>	<b>9.050</b>

Слика 6: Дистрибуција на членството во доброволните пензиски фондови според начинот на членство (во проценти)

Figure 6: Distribution of the Voluntary Pension Fund Membership by membership type (in percents)



<sup>3</sup> Кратенката НЛБд се користи за Отворен доброволен пензиски фонд – „НЛБ ПЕНЗИЈА ПЛУС“ Скопје / NLBv stands for the voluntary pension fund Otvoren dobrovolen penziski fond – „NLB PENZIJA PLUS“ Skopje

<sup>4</sup> Зачленувањето и плаќањето на придонеси во НЛБд започна на 15 јули 2009 година / Membership and payment of voluntary contributions in NLBv started on 15 July 2009

<sup>5</sup> Кратенката КБПд се користи за КБ Прв отворен доброволен пензиски фонд - Скопје / KBPv stands for the voluntary pension fund KB Prv otvoren dobrovolen penziski fond - Skopje

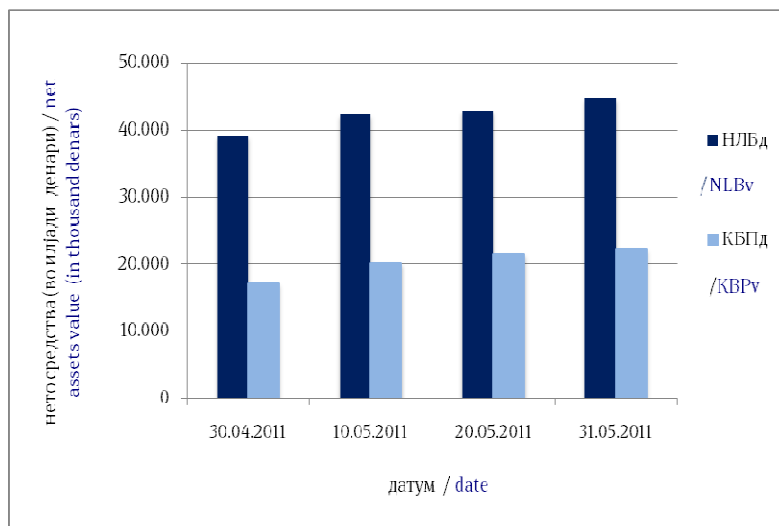
<sup>6</sup> Зачленувањето и плаќањето на придонеси во КБПд започна на 21 декември 2009 година / Membership and payment of voluntary contributions in KBPv started on 21 December 2009

Табела 4: Вредност на нето средствата на доброволните пензиски фондови и на сметководствените единици на доброволните пензиски фондови

Table 4: Value of the Voluntary Pension Funds Net assets and the Voluntary Pension Funds Accounting Units

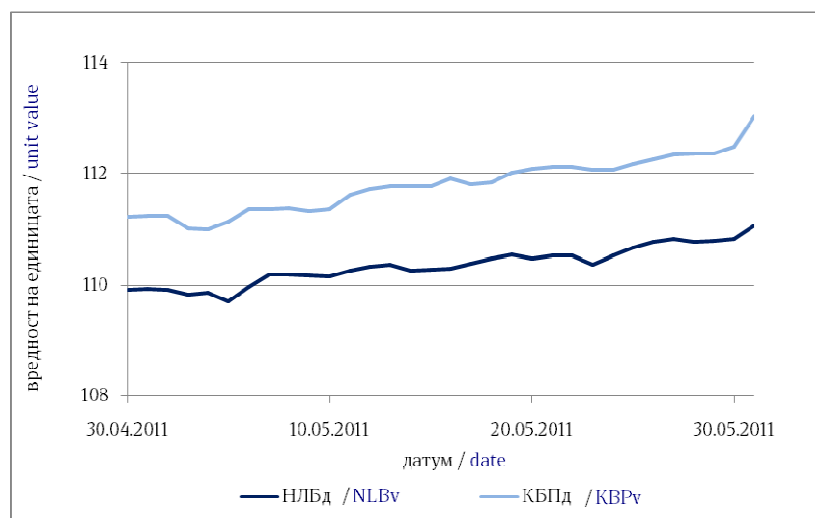
Датум / Date	Нето средства (во илјади денари) / Net assets (in thousand denars)		Вредност на сметковод.единица / Accounting Unit Value	
	НЛБд / NLBv	КБПд / KBPv	НЛБд / NLBv	КБПд / KBPv
30.04.2011	41.665,70	18.726,15	109,920970	111,219804
10.05.2011	42.141,94	20.154,73	110,163163	111,359741
20.05.2011	42.769,75	21.339,01	110,472233	112,092806
31.05.2011	44.782,88	22.130,57	111,062464	113,043230

Слика 7: Вредност на нето средствата на доброволните пензиски фондови  
Figure 7: Value of the Voluntary Pension Funds Net assets

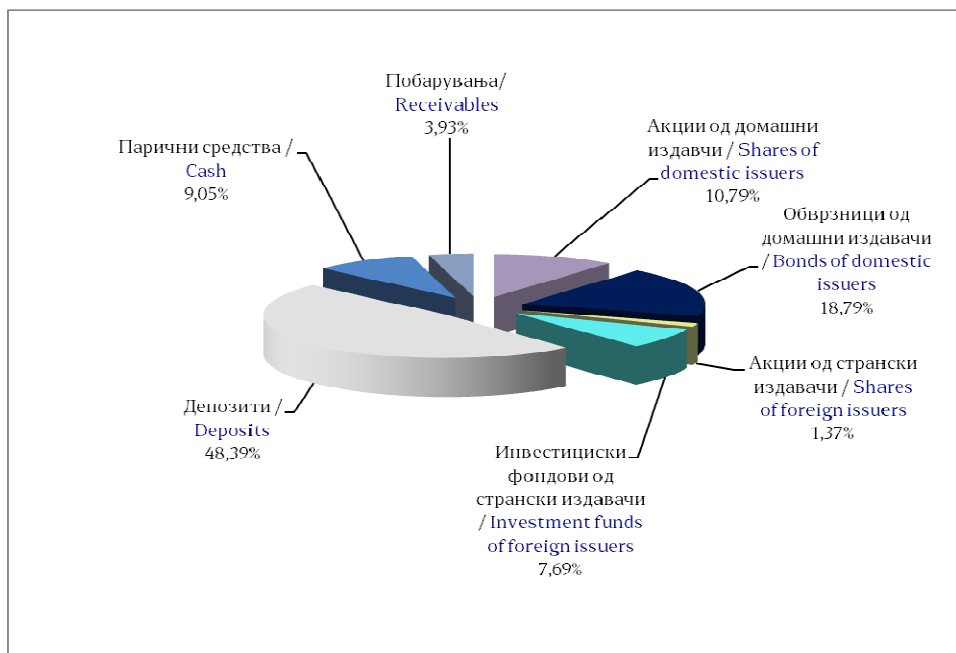


Слика 8: Вредност на сметководствените единици во доброволните пензиски фондови

Figure 8: Value of the Voluntary Pension Funds Accounting Units



Слика 9: Структура на инвестициите на НЛБд  
 Figure 9: Structure of Investment of NLBv



Слика 10: Структура на инвестициите на КБПд  
 Figure 10: Structure of Investment of KBPv

