



Република Македонија

Агенција за супервизија на капитално финансирано пензиско осигурување

Republic of Macedonia

Agency for Supervision of Fully Funded Pension Insurance

Месечен билтен 08. 2010/

Monthly Bulletin 08. 2010



Васил Главинов бб, Интекс Деловен Центар 2, 1000 Скопје, Македонија тел/факс (+389-2) -3224-229/-3166-452 <http://mapas.gov.mk>

МАПАС

*I Податоци за задолжителните пензиски фондови /  
I Mandatory pension funds data*

Табела 1: Дистрибуција на членството во задолжителните пензиските фондови според нивниот статус

Table 1: Distribution of the Mandatory Pension Fund Membership by their Status

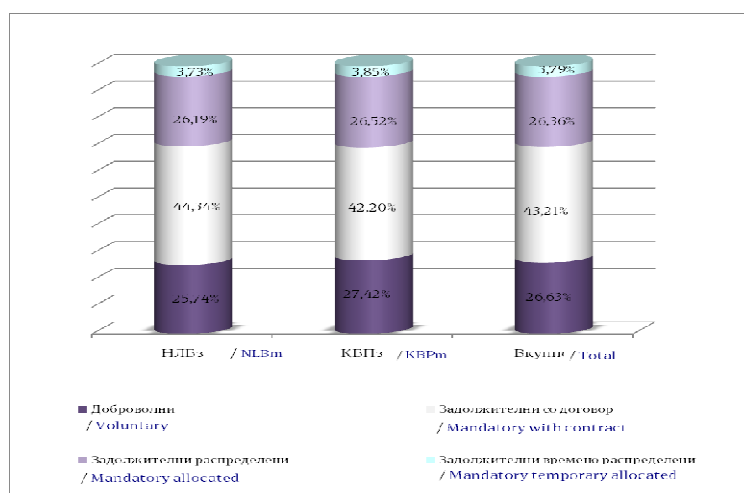
Задолжителен пензиски фонд / Mandatory Pension Fund	Доброволни / Voluntary	Задолжителни / Mandatory				Вкупно / Total
		Со договор / With contract	Распределени / Allocated	Времено распределени / Temporary allocated *	Вкупно/ Total	
<b>31.07.2010</b>						
НЛБз / NLBm <sup>1</sup>	31.027	52.389	30.806	4.408	87.603	118.630
КБПз / KBPm <sup>2</sup>	36.907	55.980	34.996	5.055	96.031	132.938
<b>ВКУПНО / TOTAL</b>	<b>67.934</b>	<b>108.369</b>	<b>65.802</b>	<b>9.463</b>	<b>183.634</b>	<b>251.568</b>
<b>31.08.2010</b>						
НЛБз / NLBm	31.148	53.661	31.692	4.511	89.864	121.012
КБПз / KBPm	37.133	57.148	35.913	5.215	98.276	135.409
<b>ВКУПНО / TOTAL</b>	<b>68.281</b>	<b>110.809</b>	<b>67.605</b>	<b>9.726</b>	<b>188.140</b>	<b>256.421</b>

\* Осигурениците кои задолжително членуваат во вториот столб веднаш по вработувањето, времено се распределуваат од страна на МАПАС во задолжителен пензиски фонд по случаен избор, со цел да се обезбеди оплодување на нивните средства од самиот почеток на членството во задолжителен пензиски фонд. Овие осигуреници имаат рок од 3 месеци да одберат во кој задолжителен пензиски фонд ќе членуваат. Доколу по истекот на тој рок, не одлучат во кој задолжителен пензиски фонд ќе членуваат, тогаш остануваат членови во задолжителниот пензиски фонд во кој биле времено распределени ./

*The insured persons, who are mandatory members of the second pillar, have been temporarily allocated by MAPAS to a Mandatory Pension Fund by a random choice immediately after their employment, to ensure that their assets will be invested from the starting day of their Mandatory Pension Fund membership. These persons have the right to choose a Mandatory Pension Fund to which they will approach within a 3-month period. In case they do not make the choice by their own by the end of that period, they will remain members of the mandatory pension fund to which they were temporarily allocated*

Слика 1: Дистрибуција на членството во задолжителните пензиски фондови според нивниот статус (во проценти)

Figure 1: Distribution of the Mandatory Pension Fund Membership by their Status (In percents)



<sup>1</sup> Кратенката НЛБз се користи за Отворен задолжителен пензиски фонд – „НЛБ ПЕНЗИСКИ ФОНД“ Скопје / NLBm stands for the mandatory pension fund Otvoren zadolzitelen penziski fond – „NLB PENZISKI FOND“ Skopje

<sup>2</sup> Кратенката КБПз се користи за КБ Прв отворен задолжителен пензиски фонд – Скопје / KBPm stands for the mandatory pension fund KB Prv otvoren zadolzitelen penziski fond - Skopje

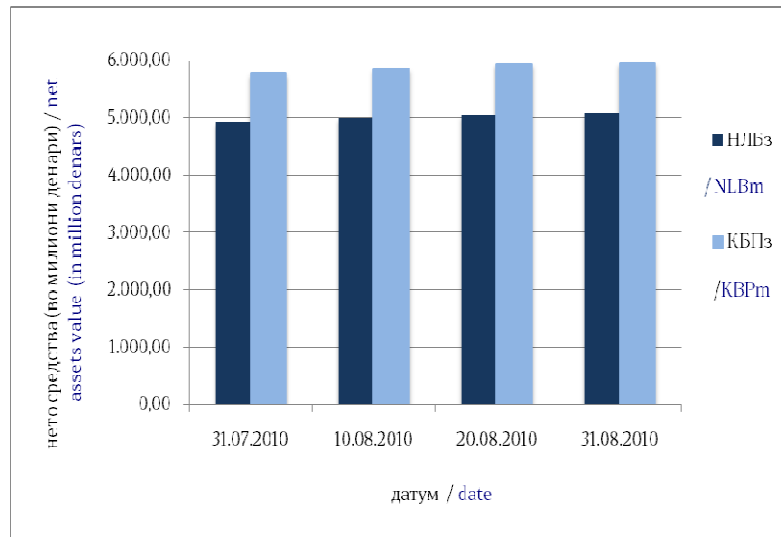
Табела 2: Вредност на нето средствата на задолжителните пензиски фондови и на сметководствените единици на задолжителните пензиски фондови

Table 2: Value of the Mandatory Pension Funds Net assets and the Mandatory Pension Funds Accounting Units

Датум / Date	Нето средства (во милиони денари) / Net assets (in millions of denars)		Вредност на сметковод.единица / Accounting Unit Value	
	НЛБз / NLBm	КБПз / KBPm	НЛБз / NLBm	КБПз / KBPm
31.07.2010	4.917,89	5.778,65	120,691591	124,101850
10.08.2010	4.991,36	5.846,96	121,444175	124,738536
20.08.2010	5.054,70	5.926,32	121,611349	124,829000
31.08.2010	5.078,66	5.952,66	121,849941	125,055218

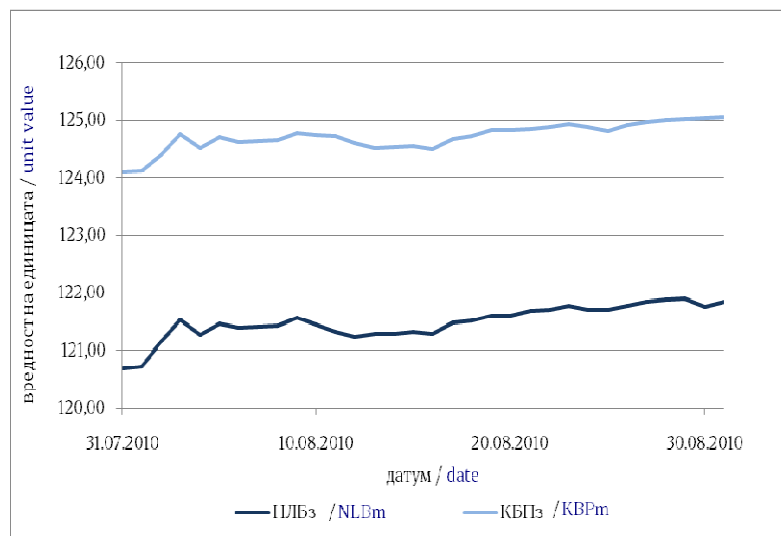
Слика 2: Вредност на нето средствата на задолжителните пензиски фондови

Figure 2: Value of the Mandatory Pension Funds Net assets

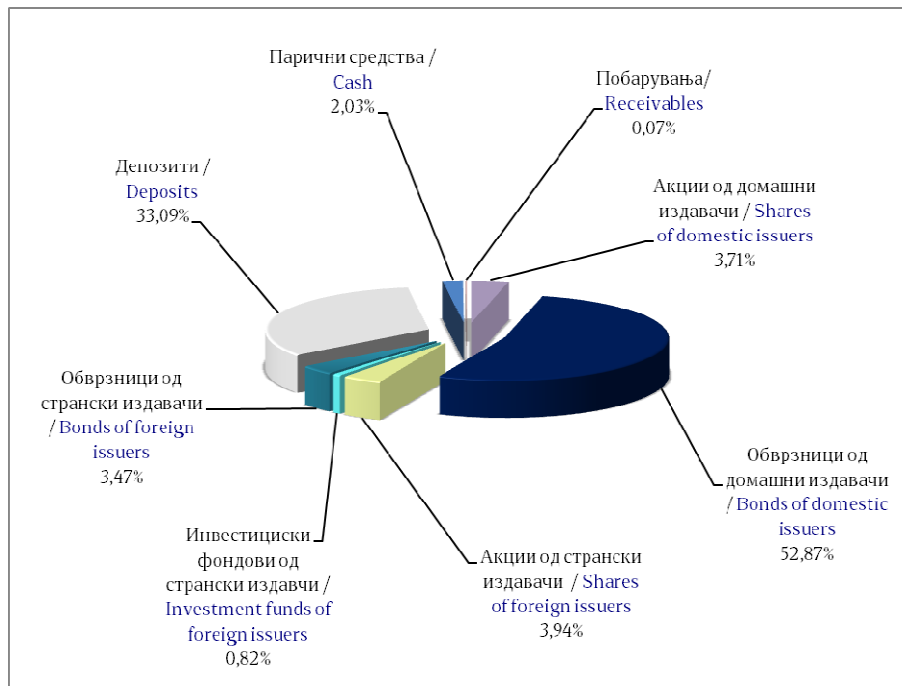


Слика 3: Вредност на сметководствените единици во задолжителните пензиски фондови

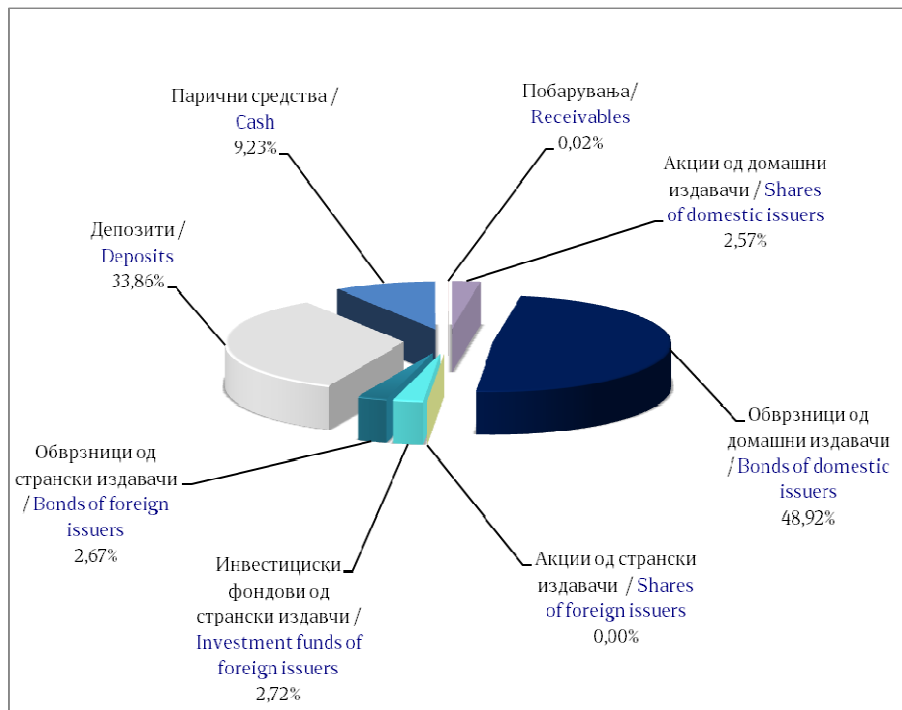
Figure 3: Value of the Mandatory Pension Funds Accounting Units



**Слика 4: Структура на инвестициите на НЛБз**  
**Figure 4: Structure of Investment of NLBm**



**Слика 5: Структура на инвестициите на КБПз**  
**Figure 5: Structure of Investment of KBPm**



*II Податоци за доброволните пензиски фондови /  
II Voluntary pension funds data*

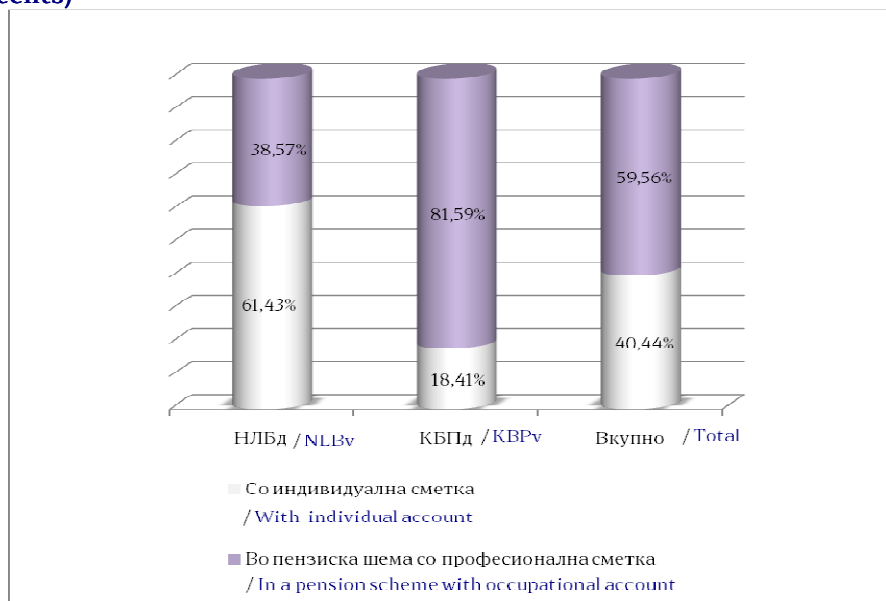
Табела 3: Дистрибуција на членството во доброволните пензиски фондови според начинот на членство

Table 3: Distribution of the Voluntary Pension Fund Membership by membership type

Доброволен пензиски фонд / Voluntary pension fund	Со индивидуална сметка / With individual account	Во пензиска шема со професионална сметка / In a pension scheme with occupational account	Вкупно / Total
31.07.2010			
НЛБд / NLBv <sup>3 4</sup>	1.425	873	2.298
КБПд / KBPv <sup>5 6</sup>	408	1.771	2.179
<b>ВКУПНО / TOTAL</b>	<b>1.833</b>	<b>2.644</b>	<b>4.477</b>
31.08.2010			
НЛБд / NLBv	1.465	920	2.385
КБПд / KBPv	418	1.853	2.271
<b>ВКУПНО / TOTAL</b>	<b>1.883</b>	<b>2.773</b>	<b>4.656</b>

Слика 6: Дистрибуција на членството во доброволните пензиски фондови според начинот на членство (во проценти)

Figure 6: Distribution of the Voluntary Pension Fund Membership by membership type (in percents)



<sup>3</sup> Кратенката НЛБд се користи за Отворен доброволен пензиски фонд – „НЛБ ПЕНЗИЈА ПЛУС“ Скопје / NLBv stands for the voluntary pension fund Otvoren dobrovolen penziski fond – „NLB PENZIJA PLUS“ Skopje

<sup>4</sup> Зачленувањето и плаќањето на придонеси во НЛБд започна на 15 јули 2009 година / Membership and payment of voluntary contributions in NLBv started on 15 July 2009

<sup>5</sup> Кратенката КБПд се користи за КБ Прв отворен доброволен пензиски фонд - Скопје / KBPv stands for the voluntary pension fund KB Prv otvoren dobrovolen penziski fond - Skopje

<sup>6</sup> Зачленувањето и плаќањето на придонеси во КБПд започна на 21 декември 2009 година / Membership and payment of voluntary contributions in KBPv started on 21 December 2009

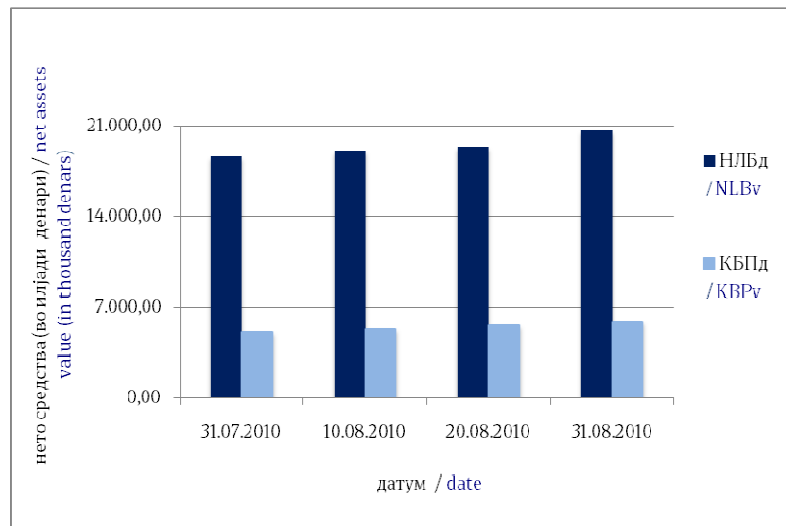
**Табела 4: Вредност на нето средствата на доброволните пензиски фондови и на сметководствените единици на доброволните пензиски фондови**

**Table 4: Value of the Voluntary Pension Funds Net assets and the Voluntary Pension Funds Accounting Units**

Датум / Date	Нето средства (во илјади денари) / Net assets (in thousand denars)		Вредност на сметковод.единица / Accounting Unit Value	
	НЛБд / NLBv	КБПд / KBPv	НЛБд / NLBv	КБПд / KBPv
31.07.2010	18.663,04	5.086,39	105,633074	102,760535
10.08.2010	19.046,39	5.268,13	105,305463	102,678205
20.08.2010	19.415,91	5.618,45	105,426582	102,728234
31.08.2010	20.652,07	5.890,97	105,674812	102,819773

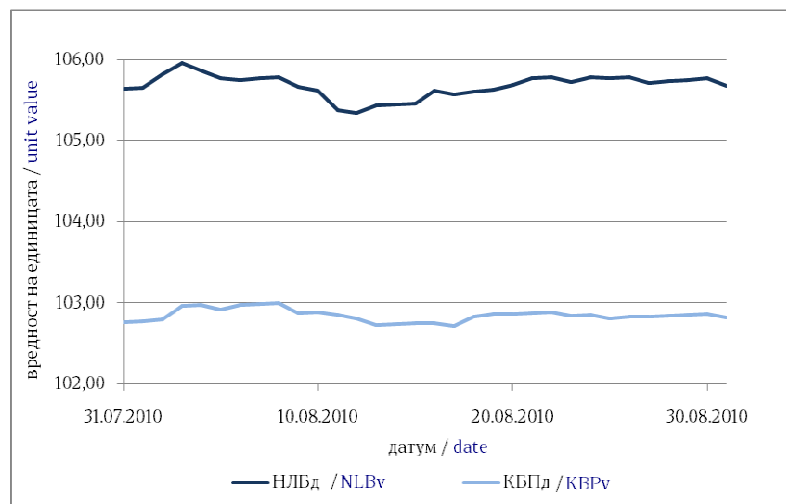
**Слика 7: Вредност на нето средствата на доброволните пензиски фондови**

**Figure 7: Value of the Voluntary Pension Funds Net assets**

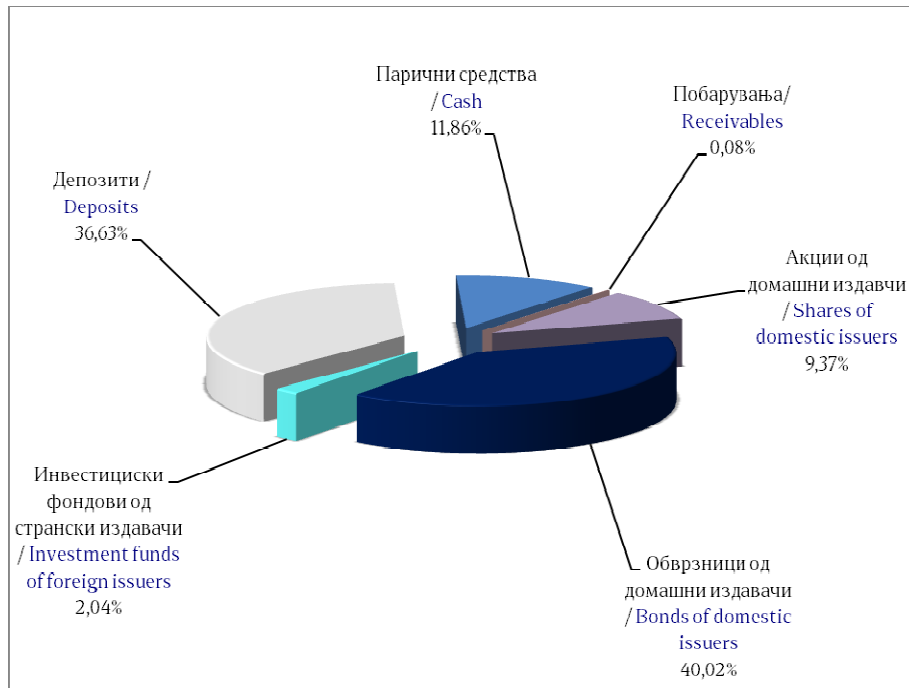


**Слика 8: Вредност на сметководствените единици во доброволните пензиски фондови**

**Figure 8: Value of the Voluntary Pension Funds Accounting Units**



**Слика 9: Структура на инвестициите на НЛБд**  
**Figure 9: Structure of Investment of NLBv**



**Слика 10: Структура на инвестициите на КБПд**  
**Figure 10: Structure of Investment of KBPv**

