



Република Македонија

Агенција за супервизија на капитално финансирано пензиско осигурување

Republic of Macedonia

Agency for Supervision of Fully Funded Pension Insurance

Месечен билтен 09. 2010/

Monthly Bulletin 09. 2010



Васил Главинов бб, Интекс Деловен Центар 2, 1000 Скопје, Македонија тел/факс (+389-2) -3224-229/-3166-452 <http://mapas.gov.mk>

*I Податоци за задолжителните пензиски фондови /
I Mandatory pension funds data*

Табела 1: Дистрибуција на членството во задолжителните пензиските фондови според нивниот статус

Table 1: Distribution of the Mandatory Pension Fund Membership by their Status

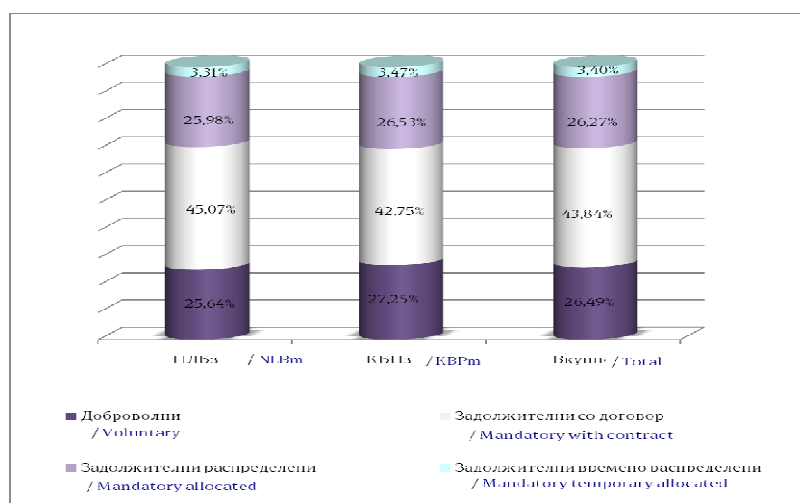
Задолжителен пензиски фонд / Mandatory Pension Fund	Доброволни / Voluntary	Задолжителни / Mandatory				Вкупно / Total
		Со договор / With contract	Распределени / Allocated	Времено распределени / Temporary allocated *	Вкупно / Total	
31.08.2010						
НЛБз / NLBm ¹	31.148	53.661	31.692	4.511	89.864	121.012
КБПз / KBPm ²	37.133	57.148	35.913	5.215	98.276	135.409
ВКУПНО / TOTAL	68.281	110.809	67.605	9.726	188.140	256.421
30.09.2010						
НЛБз / NLBm	31.187	54.831	31.600	4.032	90.463	121.650
КБПз / KBPm	37.162	58.299	36.182	4.734	99.215	136.377
ВКУПНО / TOTAL	68.349	113.130	67.782	8.766	189.678	258.027

* Осигурениците кои задолжително членуваат во вториот столб веднаш по вработувањето, времено се распредуваат од страна на МАПАС во задолжителен пензиски фонд по случаен избор, со цел да се обезбеди оплодување на нивните средства од самиот почеток на членството во задолжителен пензиски фонд. Овие осигуреници имаат рок од 3 месеци да одберат во кој задолжителен пензиски фонд ќе членуваат. Доколу по истекот на тој рок, не одлучат во кој задолжителен пензиски фонд ќе членуваат, тогаш остануваат членови во задолжителниот пензиски фонд во кој биле времено распределени ./

The insured persons, who are mandatory members of the second pillar, have been temporarily allocated by MAPAS to a Mandatory Pension Fund by a random choice immediately after their employment, to ensure that their assets will be invested from the starting day of their Mandatory Pension Fund membership. These persons have the right to choose a Mandatory Pension Fund to which they will approach within a 3-month period. In case they do not make the choice by their own by the end of that period, they will remain members of the mandatory pension fund to which they were temporarily allocated

Слика 1: Дистрибуција на членството во задолжителните пензиски фондови според нивниот статус (во проценти)

Figure 1: Distribution of the Mandatory Pension Fund Membership by their Status (In percents)



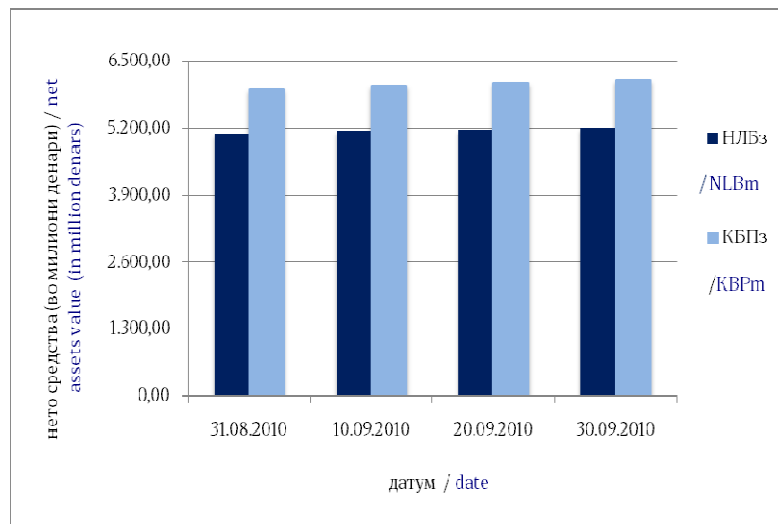
¹ Кратенката НЛБз се користи за Отворен задолжителен пензиски фонд – „НЛБ ПЕНЗИСКИ ФОНД“ Скопје / NLBm stands for the mandatory pension fund Otvoren zadolzitelen penziski fond – „NLB PENZISKI FOND“ Skopje

² Кратенката КБПз се користи за КБ Прв отворен задолжителен пензиски фонд – Скопје / KBPm stands for the mandatory pension fund KB Prv otvoren zadolzitelen penziski fond - Skopje

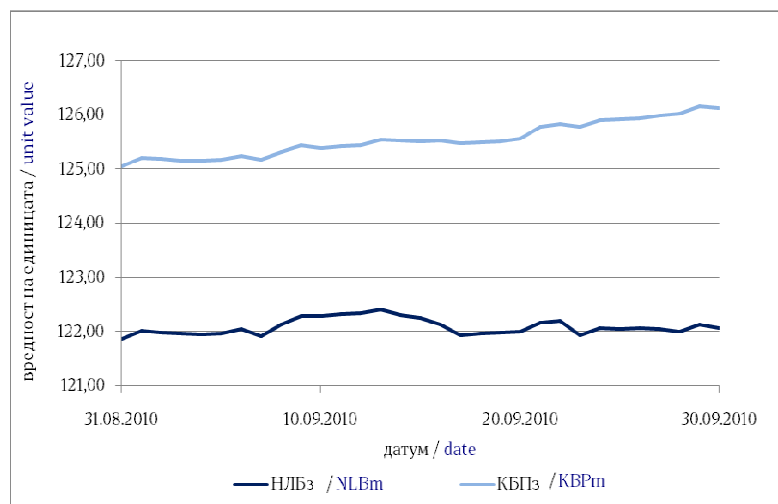
Табела 2: Вредност на нето средствата на задолжителните пензиски фондови и на сметководствените единици на задолжителните пензиски фондови
Table 2: Value of the Mandatory Pension Funds Net assets and the Mandatory Pension Funds Accounting Units

Датум / Date	Нето средства (во милиони денари) / Net assets (in millions of denars)		Вредност на сметковод.единица / Accounting Unit Value	
	НЛБз / NLBm	КБПз / KBPm	НЛБз / NLBm	КБПз / KBPm
31.08.2010	5.078,66	5.952,66	121,849941	125,055218
10.09.2010	5.144,72	6.019,85	122,283252	125,384460
20.09.2010	5.168,78	6.077,11	121,993744	125,555441
30.09.2010	5.202,92	6.141,64	122,058674	126,127838

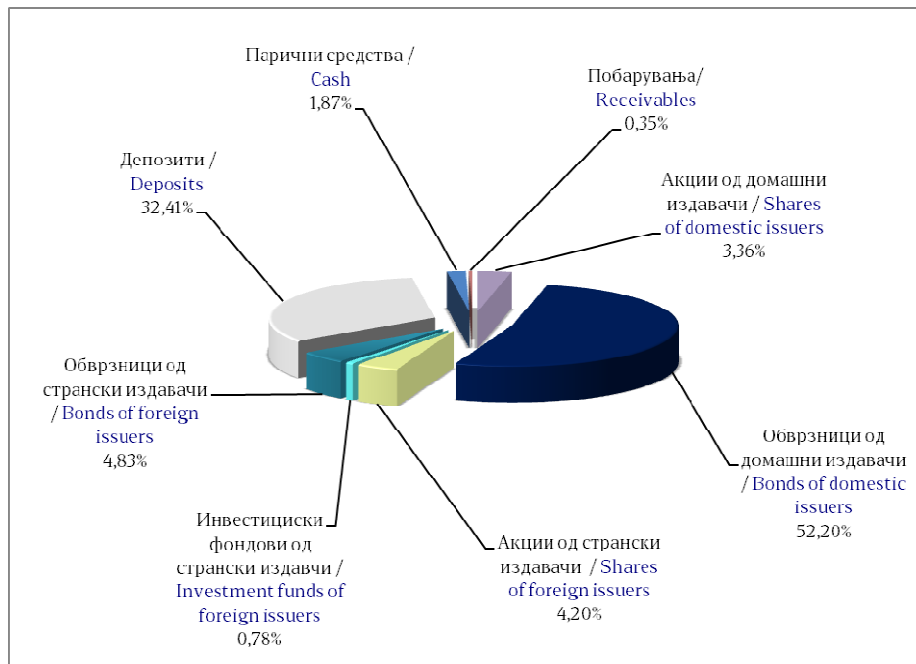
Слика 2: Вредност на нето средствата на задолжителните пензиски фондови
Figure 2: Value of the Mandatory Pension Funds Net assets



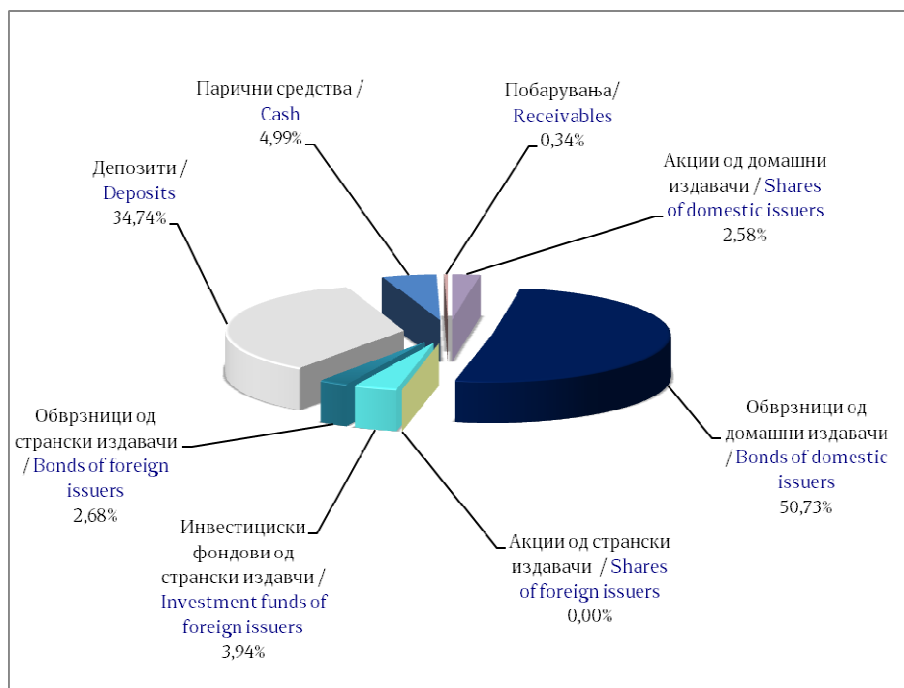
Слика 3: Вредност на сметководствените единици во задолжителните пензиски фондови
Figure 3: Value of the Mandatory Pension Funds Accounting Units



Слика 4: Структура на инвестициите на НЛБз
Figure 4: Structure of Investment of NLBm



Слика 5: Структура на инвестициите на КПз
Figure 5: Structure of Investment of KBPm



II Податоци за доброволните пензиски фондови / II Voluntary pension funds data

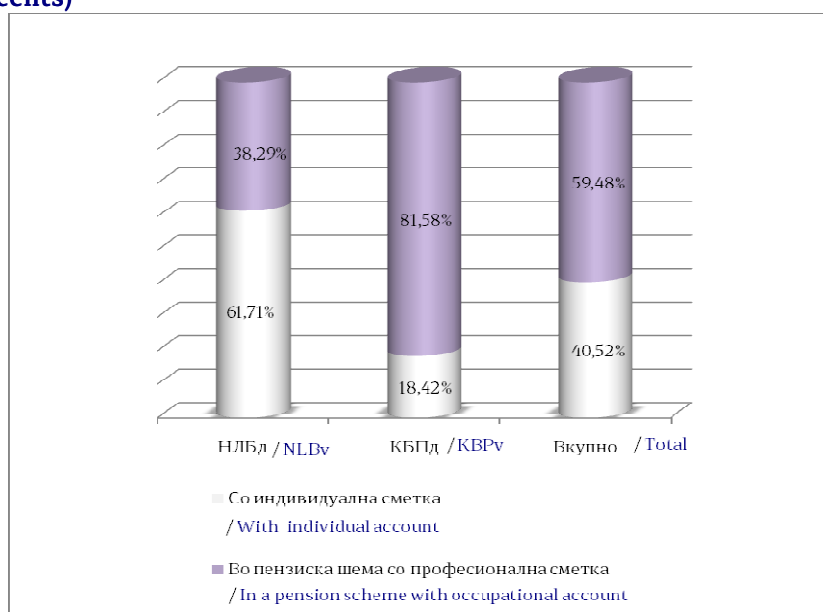
Табела 3: Дистрибуција на членството во доброволните пензиски фондови според начинот на членство

Table 3: Distribution of the Voluntary Pension Fund Membership by membership type

Доброволен пензиски фонд / Voluntary pension fund	Со индивидуална сметка / With individual account	Во пензиска шема со професионална сметка / In a pension scheme with occupational account	Вкупно / Total
31.08.2010			
НЛБд / NLBv ^{3 4}	1.465	920	2.385
КБПд / KBPv ^{5 6}	418	1.853	2.271
ВКУПНО / TOTAL	1.883	2.773	4.656
30.09.2010			
НЛБд / NLBv	1.499	930	2.429
КБПд / KBPv	429	1.900	2.329
ВКУПНО / TOTAL	1.928	2.830	4.758

Слика 6: Дистрибуција на членството во доброволните пензиски фондови според начинот на членство (во проценти)

Figure 6: Distribution of the Voluntary Pension Fund Membership by membership type (in percents)



³ Кратенката НЛБд се користи за Отворен доброволен пензиски фонд – „НЛБ ПЕНЗИЈА ПЛУС“ Скопје / NLBv stands for the voluntary pension fund Otvoren dobrovolen penziski fond – „NLB PENZIJA PLUS“ Skopje

⁴ Зачленувањето и плаќањето на придонеси во НЛБд започна на 15 јули 2009 година / Membership and payment of voluntary contributions in NLBv started on 15 July 2009

⁵ Кратенката КБПд се користи за КБ Прв отворен доброволен пензиски фонд - Скопје / KBPv stands for the voluntary pension fund KB Prv otvoren dobrovolen penziski fond - Skopje

⁶ Зачленувањето и плаќањето на придонеси во КБПд започна на 21 декември 2009 година / Membership and payment of voluntary contributions in KBPv started on 21 December 2009

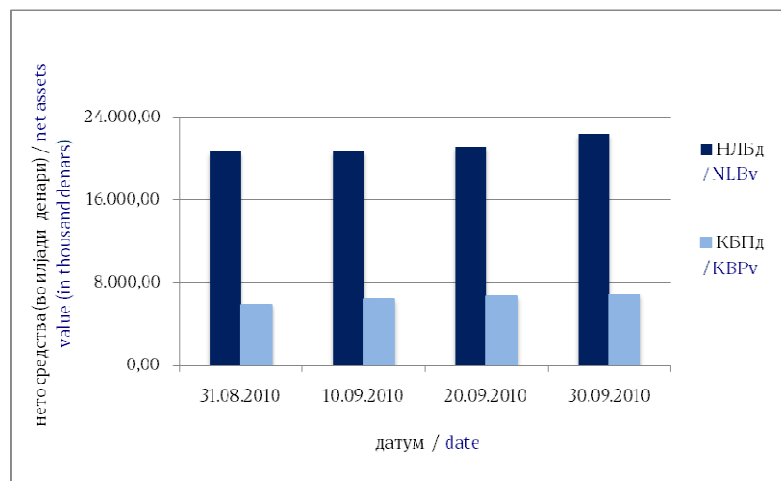
Табела 4: Вредност на нето средствата на доброволните пензиски фондови и на сметководствените единици на доброволните пензиски фондови

Table 4: Value of the Voluntary Pension Funds Net assets and the Voluntary Pension Funds Accounting Units

Датум / Date	Нето средства (во илјади денари) / Net assets (in thousand denars)		Вредност на сметковод.единица / Accounting Unit Value	
	НЛБд / NLBv	КБПд / KBPv	НЛБд / NLBv	КБПд / KBPv
31.08.2010	20.652,07	5.890,97	105,674812	102,819773
10.09.2010	20.792,63	6.373,81	105,711333	102,888144
20.09.2010	21.087,68	6.607,46	105,239792	102,527313
30.09.2010	22.395,79	6.842,94	104,615932	101,955737

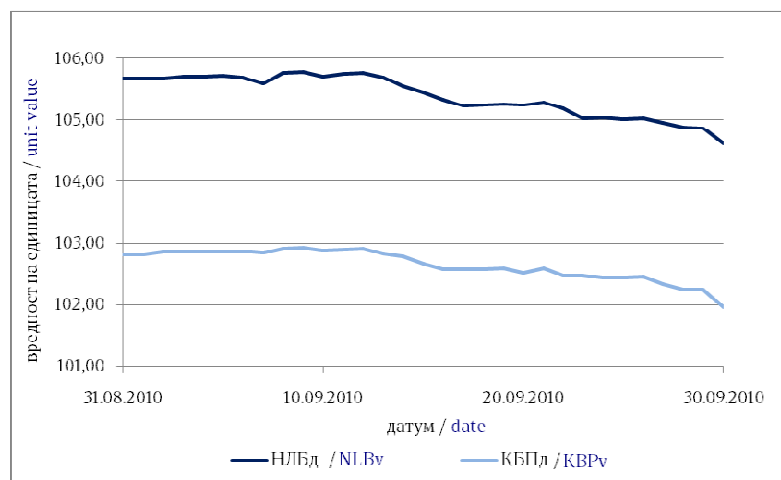
Слика 7: Вредност на нето средствата на доброволните пензиски фондови

Figure 7: Value of the Voluntary Pension Funds Net assets

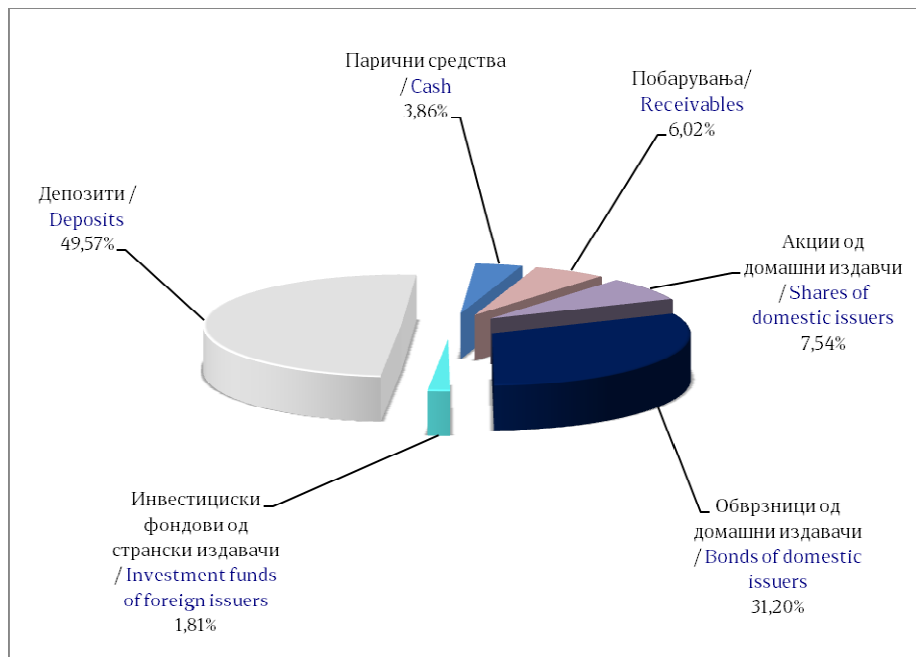


Слика 8: Вредност на сметководствените единици во доброволните пензиски фондови

Figure 8: Value of the Voluntary Pension Funds Accounting Units



Слика 9: Структура на инвестициите на НЛБд
Figure 9: Structure of Investment of NLBv



Слика 10: Структура на инвестициите на КБПд
Figure 10: Structure of Investment of KBPv

