



Република Македонија

Агенција за супервизија на капитално финансирано пензиско осигурување

Republic of Macedonia

Agency for Supervision of Fully Funded Pension Insurance

**СОСТОЈБИ ВО ЗАДОЛЖИТЕЛНОТО КАПИТАЛНО
ФИНАНСИРАНО ПЕНЗИСКО ОСИГУРУВАЊЕ /
LATEST DEVELOPMENTS IN THE MANDATORY
FULLY FUNDED PENSION INSURANCE**

**Годишен статистички извештај за 2007 година /
2007 Annual Statistical Report**

Друштва за управување со пензиски фондови; пензиски фондови

Во рамките на задолжителното капитално финансирано пензиско осигурување, на 4 април 2005 година беа доделени дозволите за управување со пензиски фондови на две друштва за управување со пензиски фондови. Двете друштва управуваат со по еден пензиски фонд, а одобренјата за управување со пензиски фондови им се издадени за период од 10 години. Двете друштва се:

1. Акционерско друштво за управување со пензиски фондови НОВ ПЕНЗИСКИ ФОНД Скопје

кое управува со

НОВ ПЕНЗИСКИ ФОНД – Отворен пензиски фонд

Основачи на Акционерското друштво за управување со пензиски фондови НОВ ПЕНЗИСКИ ФОНД Скопје се Нова Љубљанска банка ДД Љубљана, Република Словенија, која во капиталот на друштвото учествува со 51%, и НЛБ Тутунска банка АД Скопје, Република Македонија, која во капиталот на друштвото учествува со 49%. Основачкиот капитал на друштвото изнесува 2,0 милиони евра.

и

2. КБ Прво друштво за управување со пензиски фондови АД Скопје

кое управува со

КБ Прв отворен пензиски фонд – Скопје

Основачи на КБ Прво друштво за управување со пензиски фондови АД Скопје се Прва покојнинска дружба ДД Љубљана, Република Словенија, која во капиталот на друштвото учествува со 51% и Комерцијална банка АД Скопје, Република Македонија, која во капиталот на друштвото учествува со 49%. Основачкиот капитал на друштвото изнесува 1,5 милион евра.

Pension Companies; Pension Funds

The licenses within the mandatory fully funded pension insurance were granted to two pension companies on April 4, 2005. The two pension companies manage one pension fund each, and their approvals for pension fund management are granted for a 10-year period. The two pension companies are the following:

1. Akcionersko drustvo za upravuvanje so penziski fondovi NOV PENZISKI FOND Skopje, which manages

NOV PENZISKI FOND – Otvoren penziski fond

Founders of Akcionersko drustvo za upravuvanje so penziski fondovi NOV PENZISKI FOND Skopje are Nova Ljubljanska Banka DD, Ljubljana, Republic of Slovenia, which represents a portion of 51% of the Pension Company capital and NLB Tutunska Banka AD, Skopje, Republic of Macedonia, which represents 49% of the Pension Company's capital. The founding capital of the Pension Company is 2.0 million Euros.

and

2. KB Prvo drustvo za upravuvanje so penziski fondovi AD Skopje, which manages

KB Prv otvoren penziski fond - Skopje

Founders of KB Prvo drustvo za upravuvanje so penziski fondovi AD Skopje are Prva pokojninska Druzba DD, Ljubljana, Republic of Slovenia, which represents 51% of the Pension Company capital and Komercijalna Banka AD, Skopje, Republic of Macedonia, which represents 49% of the Pension Company's capital. The founding capital of the Pension Company is 1.5 million Euros.

Членство во пензиските фондови / Pension Fund Membership

Табела 1: Дистрибуција на членството во пензиските фондови според нивниот статус
Table 1: Distribution of the Pension Fund Membership by their Status

Пензиски фонд / Pension Fund	Доброволни / Voluntary	Задолжителни / Mandatory				Вкупно / Total
		Со договор / With contract	Распределени / Allocated	Времено распределени / Temporary allocated *	Вкупно / Total	
31.12.2007						
НПФ / NPF	28.998	28.682	14.756	4.471	47.909	76.907
КБ Прв / KB Prv	34.716	30.174	15.596	5.260	51.030	85.746
ВКУПНО / TOTAL	63.714	58.856	30.352	9.731	98.939	162.653

* Осигурениците кои задолжително членуваат во вториот столб веднаш по вработувањето, времено се распределуваат од страна на МАПАС во пензиски фонд по случаен избор, со цел да се обезбеди оцлудување на нивните средства од самиот почеток на членството во пензиски фонд. Овие осигуреници имаат рок од 3 месеци да одберат во кој пензиски фонд ќе членуваат. Доколу по истекот на тој рок, не одлучат во кој пензиски фонд ќе членуваат, тогаш остануваат членови во пензискиот фонд во кој биле времено распределени ./

The insured persons, who are mandatory members of the second pillar, have been temporarily allocated by MAPAS to a Pension Fund by a random choice immediately after their employment, to ensure that their assets will be invested from the starting day of their Pension Fund membership. These persons have the right to choose a Pension Fund to which they will approach within a 3-month period. In case they do not make the choice by their own by the end of that period, they will remain members of the pension fund to which they were temporarily allocated.

Табела 2: Членство во пензиските фондови според статусот и периодот на потпишувањето на договорите за членство*

Table 2: Pension Fund Membership by Status and Period of Signing Membership contracts*

Дата / Date	НПФ / NPF		КБ Прв / KB Prv		Вкупно / Total		Вкупно / Total
	Доброволни / Voluntary	Задолжителни / Mandatory	Доброволни / Voluntary	Задолжителни / Mandatory	Доброволни / Voluntary	Задолжителни / Mandatory	
до 31.12.2006 г. / by 31.12.2006	28030	22700	33230	28030	61260	50730	111990
1.01 - 31.01.2007 г	86	402	169	86	255	488	743
1.02 - 28.02.2007 г	108	480	207	108	315	588	903
1.03 - 31.03.2007 г	100	433	201	100	301	533	834
1.04 - 30.04.2007 г	111	427	161	111	272	538	810
1.05 - 31.05.2007 г	98	388	173	98	271	486	757
1.06 - 30.06.2007 г	116	554	152	116	268	670	938
1.07 - 31.07.2007 г	107	503	117	107	224	610	834
1.08 - 31.08.2007 г	89	467	111	89	200	556	756
1.09 - 30.09.2007 г	166	701	148	166	314	867	1.181
1.10 - 31.10.2007 г.	106	765	151	106	257	871	1.128
1.11 - 30.11.2007 г.	122	816	217	122	339	938	1.277
1.12 - 31.12.2007 г.	127	947	192	127	319	1.074	1.393
ВКУПНО / TOTAL	29.366	29.583	35.229	29.366	64.595	58.949	123.544
ВКУПНО (по фонд) / TOTAL (by Fund)	58.949		64.595		123.544		

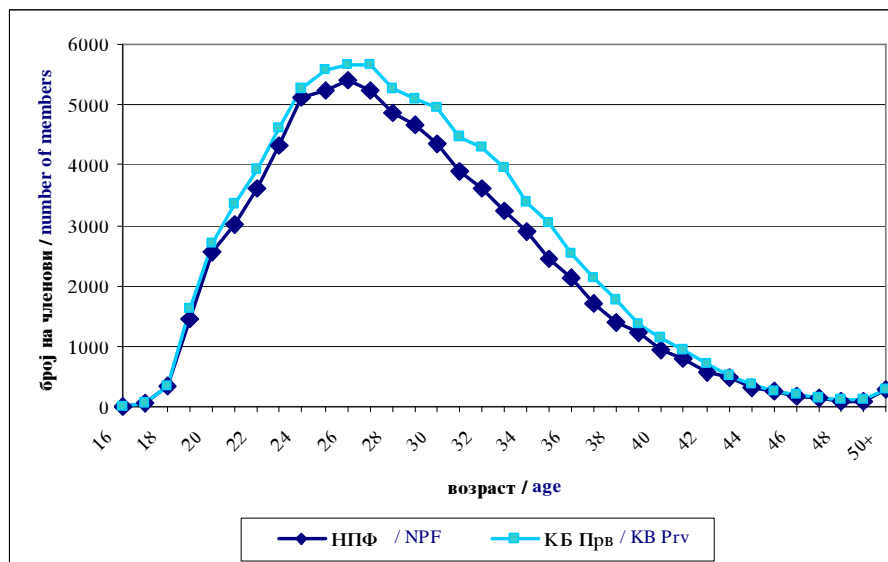
* Во табелата се вклучени само членовите кои потпишале договор за членство во пензиски фонд. Осигурениците распределени од страна на МАПАС се изземени./

Only members that have signed membership contracts are included in the Table. Insured persons allocated by MAPAS are excluded.

Табела 3: Старосна и полова структура на членовите на пензиските фондови
Table 3: Structure of the Pension Fund Members by Age and Gender

Возраст / Age	НПФ / NPF			КБ Прв / KB Prv			Вкупно / Total
	Мажи / Men	Жени / Women	Вкупно / Total	Мажи / Men	Жени / Women	Вкупно / Total	
до 20 години / up to 20	2.438	1.983	4.421	2.583	2.161	4.744	9.165
од 21 до 25 години / 21 to 25	11.570	9.744	21.314	12.151	10.535	22.686	44.000
од 26 до 30 години / 26 to 30	12.942	11.574	24.516	13.695	12.907	26.602	51.118
од 31 до 35 години / 31 to 35	8.710	7.365	16.075	9.869	9.292	19.161	35.236
од 36 до 40 години / 36 to 40	3.790	3.633	7.423	4.323	4.588	8.911	16.334
од 41 до 45 години / 41 to 45	1.189	1.219	2.408	1.394	1.404	2.798	5.206
46 и повеќе / 46+	402	348	750	459	385	844	1.594
Вкупно / Total	41.041	35.866	76.907	44.474	41.272	85.746	162.653

Слика 1: Старосна структура на членовите на пензиските фондови
Figure1: Age Structure of the Pension Fund Membership



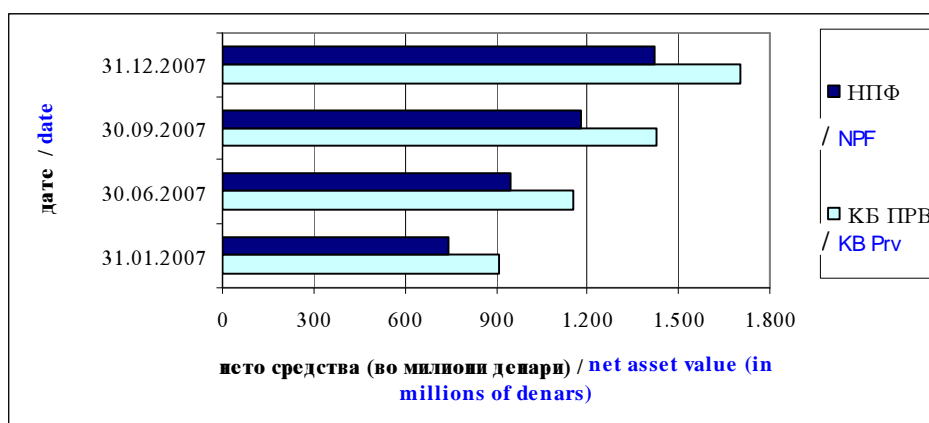
Средства во задолжителното катитално финансирано пензиско осигурување (втор столб) и движење на вредноста на сметководствениите единици
Assets in the mandatory fully funded pension insurance (second pillar) and the value of the pension funds accounting units

Табела 4: Уплатени придонеси во вториот столб, наплатени надоместоци и висина на нето средствата на пензиските фондови (во милиони денари)
Table 4: Contributions paid to the second pillar, fees charged and value of the pension fund net assets (in Millions of Denars)

Состојба на / As of	НПФ / NPF			КБ Прв / KB Prv		
	Придонеси / Contributions	Надоместоци / Fees	Нето средства / Net assets	Придонеси / Contributions	Надоместоци / Fees	Нето средства / Net assets
01.2007	54,22	4,90	612,62	63,63	5,77	748,57
02.2007	65,16	5,86	678,55	74,05	6,69	825,43
03.2007	66,55	6,01	745,46	79,99	7,24	909,87
04.2007	66,42	6,04	817,09	83,84	7,60	995,70
05.2007	69,01	6,29	889,51	75,39	6,93	1.077,05
06.2007	68,11	6,25	950,75	84,94	7,78	1.155,95
07.2007	73,03	6,27	1.032,73	86,53	7,44	1.253,42
08.2007	68,22	5,93	1.124,65	83,92	7,28	1.354,38
09.2007	69,31	6,05	1.177,75	84,37	7,36	1.426,67
10.2007	78,20	6,79	1.231,69	91,40	7,96	1.491,85
11.2007	89,85	7,74	1.287,10	105,78	9,13	1.561,78
12.2007	90,98	7,87	1.419,46	110,11	9,52	1.704,51
Вкупно / Total	859,06	76,00	1.419,46	1.023,95	90,69	1.704,51

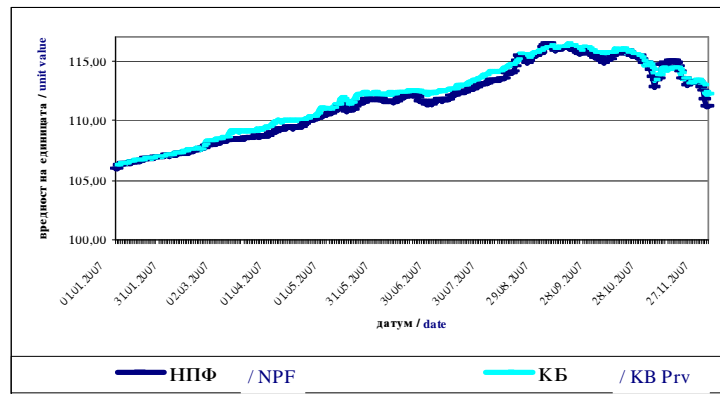
* Придонесиите и надоместоциите се дадени на месечна основа, додека нето средствата се дадени во кумулативен износ на крајот на месецот / Contributions and fees are given on a monthly basis, while net assets are given on a cumulative basis as of end of the month.

Слика 2: Вредност на нето средствата на пензиските фондови
Figure 2: Value of the Pension Funds Net assets

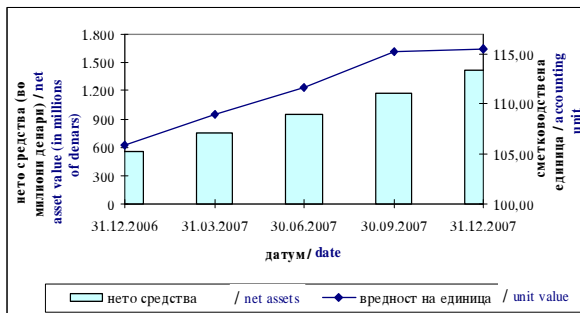


Табела 5: Вредност на сметководствените единици во пензиските фондови
Table 5: Value of the Pension Funds Accounting Units

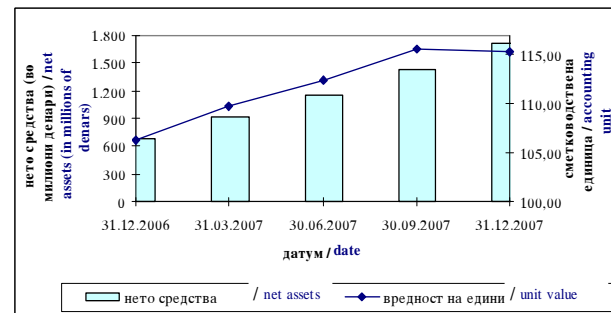
Датум / Date	Вредност на сметковод- единица / Accounting Unit Value	
	НПФ / NPF	КБ Прв / KB Prv
31.12.2006	105,929336	106,265900
31.03.2007	109,013212	109,810835
30.06.2007	111,589982	112,364188
30.09.2007	115,278255	115,668925
31.12.2007	115,511364	115,303221



Слика 3: Вредност на нето средствата и на сметководствената единица на НПФ
Figure 3: Value of the Net assets and the Accounting Unit of NPF



Слика 4: Вредност на нето средствата и на сметководствената единица на КБ Прв
Figure 4: Value of the Net assets and the Accounting Unit of KB Prv



Принос на пензиските фондови сведен на годишно ниво по периоди
Pension Fund Return on annual level by period

Период / Period	НПФ / NPF	КБ Прв / KB Prv
01.01.2006 - 31.12.2006	5,93%	6,27 %
01.01.2006 - 30.06.2007	7,61%	8,10%
01.01.2006 - 30.09.2007	8,47%	8,68%
01.01.2006 - 31.12.2007	7,48%	7,38%

Надоместоци кои ги наплаќаат друштвата за управување со пензиски фондови
Fees charged by Pension Companies

Вид на надомест / Type of Fee	НПФ / NPF	КБ Прв / KB Prv
Надомест од придонес / Fee on contributions	7,9%	7,9%
Месечен надомест од вредноста на нето средствата на пензискиот фонд / Monthly fee on pension fund net assets	0,05%	0,05%

Табела 6: Структура на инвестициите на имотот на пензиските фондови (во милиони денари)
Table 6: Pension Funds Total Assets Investment Structure (in Millions of Denars)

Вид имот / Type of asset	НПФ / NPF				КБ Прв / KB Prv			
	31.12.2006		31.12.2007		31.12.2006		31.12.2007	
	Вредност / Value	Процент / Percent	Вредност / Value	Процент / Percent	Вредност / Value	Процент / Percent	Вредност / Value	Процент / Percent
Акции од странски издавачи / Shares of foreign issuers	0,00	0,00%	11,29	0,79%	0,00	0,00%	74,00	4,34%
Обврзници од странски издавачи / Bonds of foreign issuers	0,00	0,00%	0,00	0,00%	0,00	0,00%	0,00	0,00%
Инвестициони фондови од странски издавачи / Investment funds of foreign issuers	0,00	0,00%	0,00	0,00%	0,00	0,00%	4,98	0,29%
Краткорочни хартии од странски издавачи / Short term securities of foreign issuers	0,00	0,00%	0,00	0,00%	0,00	0,00%	0,00	0,00%
Акции од домашни издавачи / Shares of domestic issuers	27,84	4,98%	317,88	22,38%	19,45	2,83%	271,33	15,91%
Обврзници од домашни издавачи / Bonds of domestic issuers	376,64	67,34%	777,83	54,77%	525,28	76,46%	1.090,68	63,95%
Инвестициони фондови од домашни издавачи / Investment funds of domestic issuers	0,00	0,00%	0,00	0,00%	0,00	0,00%	0,00	0,00%
Краткорочки хартии од домашни издавачи / Short term securities of domestic issuers	73,75	13,19%	0,00	0,00%	11,89	1,73%	0,00	0,00%
Вкупно вложувања во хартии од вредност / Total investment in securities	478,23	85,50%	1.107,00	77,95%	556,62	81,02%	1.440,99	84,50%
Депозити / Deposits	81,00	14,48%	313,23	22,05%	130,17	18,95%	263,75	15,47%
Парични средства / Cash	0,00	0,00%	0,00	0,00%	0,00	0,00%	0,31	0,02%
Побарувања / Receivables	0,08	0,01%	0,00	0,00%	0,22	0,03%	0,34	0,02%
Вкупно средства / Total assets	559,32	100,00%	1.420,23	100,00%	687,01	100,00%	1.705,40	100,00%
Вкупно обврски / Total liabilities	2,19	0,39%	0,77	0,05%	2,60	0,38%	0,88	0,05%
Нето средства / Net assets	557,12	99,61%	1.419,46	99,95%	684,42	99,62%	1.704,51	99,95%

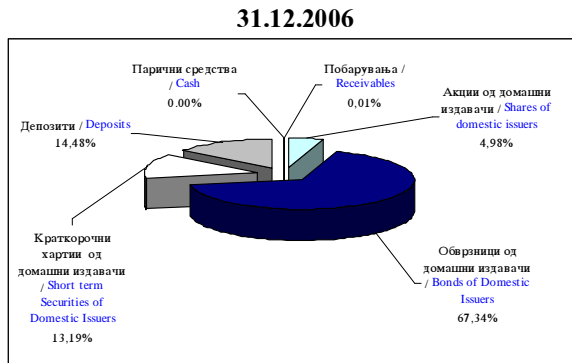
Обврзниците од домашни издавачи вклучуваат:

- државна континуирана обврзница
- државна обврзница за денационализација
- државна обврзница за старо девизно штедење

Bonds from domestic issuers include:

- Government continuous bond
- Government bond for denationalization
- Government bond for settlement of claims by citizens on the basis of foreign currency deposits

Слика 5: Структура на инвестициите на НПФ
Figure 5: Structure of Investment of NPF



Слика 6: Структура на инвестициите на КБ Прв
Figure 6: Structure of Investment of KB Prv

