



Република Македонија

Агенција за супервизија на капитално финансирано пензиско осигурување

Republic of Macedonia

Agency for Supervision of Fully Funded Pension Insurance

**СОСТОЈБИ ВО КАПИТАЛНОТО
ФИНАНСИРАНО ПЕНЗИСКО ОСИГУРУВАЊЕ /
LATEST DEVELOPMENTS IN THE
FULLY FUNDED PENSION INSURANCE**

Статистички извештај бр. 14 / Statistical Report No. 14
30 јуни 2009 г. / June 30, 2009

Пензиски друштва; Задолжителни и доброволни пензиски фондови

Во рамките на капиталното финансирано пензиско осигурување, постојат две пензиски друштва. Едното друштво управува со еден задолжителен и еден доброволен пензиски фонд, а другото друштво управува со еден задолжителен пензиски фонд. Двете пензиски друштва се:

1. Акционерско друштво за управување со задолжителни и доброволни пензиски фондови “НЛБ НОВ ПЕНЗИСКИ ФОНД” Скопје

кое управува со

Отворен задолжителен пензиски фонд - “НЛБ ПЕНЗИСКИ ФОНД” Скопје и

Отворен доброволен пензиски фонд – “НЛБ ПЕНЗИЈА ПЛУС” Скопје¹

Акционери на Акционерско друштво за управување со задолжителни и доброволни пензиски фондови “НЛБ НОВ ПЕНЗИСКИ ФОНД” Скопје се Нова Љубљанска банка ДД Љубљана, Република Словенија, која во капиталот на друштвото учествува со 51%, и НЛБ Тутунска банка АД Скопје, Република Македонија, која во капиталот на друштвото учествува со 49%. Основачкиот капитал на друштвото изнесува 2,0 милиони евра.

и

2. КБ Прво друштво за управување со пензиски фондови АД Скопје

кое управува со

КБ Прв отворен задолжителен пензиски фонд – Скопје

Акционери на КБ Прво друштво за управување со пензиски фондови АД Скопје се Скупина Прва заваровалниски холдинг ДД Љубљана, Република Словенија, која во капиталот на друштвото учествува со 51% и Комерцијална банка АД Скопје, Република Македонија, која во капиталот на друштвото учествува со 49%. Основачкиот капитал на друштвото изнесува 1,5 милион евра.

¹ Се очекува почетокот на зачленување и плаќање на доброволните придонеси во овој доброволен пензиски фонд во јули 2009 г.

Pension Companies; Mandatory and Voluntary Pension Funds

The fully funded pension insurance includes two pension companies. One of them manages one mandatory pension fund and one voluntary pension fund, the other pension company manages one mandatory pension fund. The two pension companies are the following:

1. Akcionersko drustvo za upravuvanje so zadolzitelni I dobrovolni penziski fondovi “NLB NOV PENZISKI FOND” Skopje, which manages

Otvoren zadolzitelen penziski fond – “NLB PENZISKI FOND” Skopje and

Otvoren dobrovolen penziski fond – “NLB PENZIJA PLUS” Skopje²

Shareholders of Akcionersko drustvo za upravuvanje so zadolzitelni I dobrovolni penziski fondovi “NLB NOV PENZISKI FOND” Skopje are Nova Ljubljanska Banka DD, Ljubljana, Republic of Slovenia, which represents a portion of 51% of the Pension Company capital and NLB Tutunska Banka AD, Skopje, Republic of Macedonia, which represents 49% of the Pension Company's capital. The founding capital of the Pension Company is 2.0 million Euros.

and

2. KB Prvo drustvo za upravuvanje so penziski fondovi AD Skopje, which manages

KB Prv otvoren zadolzitelen penziski fond - Skopje

Shareholders of KB Prvo drustvo za upravuvanje so penziski fondovi AD Skopje are Skupina Prva zavarovalniski holding DD, Ljubljana, Republic of Slovenia, which represents 51% of the Pension Company capital and Komercijalna Banka AD, Skopje, Republic of Macedonia, which represents 49% of the Pension Company's capital. The founding capital of the Pension Company is 1.5 million Euros.

² Membership and payment of voluntary contributions in this voluntary pension fund are expected in July 2009.

Членство во задолжителните пензиски фондови
Mandatory Pension Fund Membership

Табела 1: Дистрибуција на членството во задолжителните пензиски фондови според нивниот статус

Table 1: Distribution of the Mandatory Pension Fund Membership by their Status

Задолжителен пензиски фонд / Mandatory Pension Fund	Доброволни / Voluntary	Задолжителни / Mandatory				Вкупно / Total
		Со договор / With contract	Распределени / Allocated	Времено распределени / Temporary allocated *	Вкупно / Total	
31.03.2009						
НЛБ / NLB	30.396	41.930	23.461	3.947	69.338	99.734
КБ Прв / KB Prv	36.310	42.210	26.980	5.285	74.475	110.785
ВКУПНО / TOTAL	66.706	84.140	50.441	9.232	143.813	210.519
30.06.2009						
НЛБ / NLB	30.528	44.114	24.719	4.244	73.077	103.605
КБ Прв / KB Prv	36.492	45.118	28.601	5.623	79.342	115.834
ВКУПНО / TOTAL	67.020	89.232	53.320	9.867	152.419	219.439

* Осигурениците кои задолжително членуваат во вториот столб веднаш по вработувањето, времено се распределуваат од страна на МАПАС во задолжителен пензиски фонд по случаен избор, со цел да се обезбеди оплодување на нивните средства од самиот почеток на членството во задолжителен пензиски фонд. Овие осигуреници имаат рок од 3 месеци да одберат во кој задолжителен пензиски фонд ќе членуваат. Доколу по истекот на тој рок, не одлучат во кој задолжителен пензиски фонд ќе членуваат, тогаш остануваат членови во задолжителниот пензиски фонд во кој биле времено распределени ./

The insured persons, who are mandatory members of the second pillar, have been temporarily allocated by MAPAS to a Mandatory Pension Fund by a random choice immediately after their employment, to ensure that their assets will be invested from the starting day of their Mandatory Pension Fund membership. These persons have the right to choose a Mandatory Pension Fund to which they will approach within a 3-month period. In case they do not make the choice by their own by the end of that period, they will remain members of the mandatory pension fund to which they were temporarily allocated.

Табела 2: Членство во задолжителните пензиски фондови според статусот и периодот на потпишувањето на договорите за членство*

Table 2: Mandatory Pension Fund Membership by Status and Period of Signing Membership contracts*

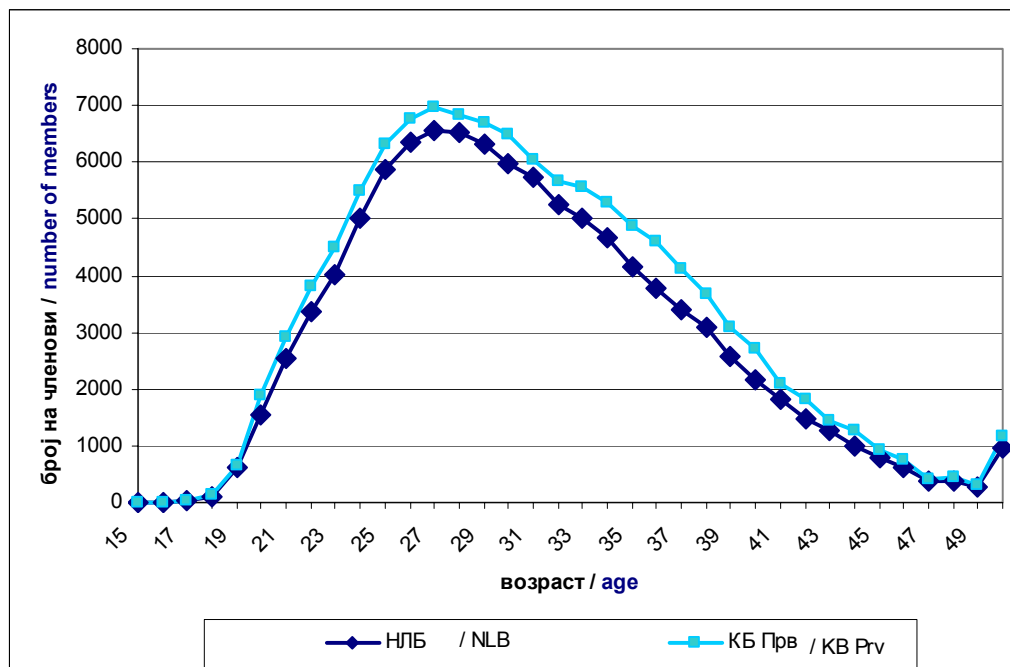
Датум / Date	НЛБ / NLB		КБ Прв / KB Prv		Вкупно / Total		Вкупно / Total
	Доброволни / Voluntary	Задолжителни / Mandatory	Доброволни / Voluntary	Задолжителни / Mandatory	Доброволни / Voluntary	Задолжителни / Mandatory	
до 31.03.2009 г. / by 31.03.2009	30703	42659	36786	43373	67.489	86.032	153.521
1.04 - 30.04.2009	62	751	65	940	127	1.691	1.818
1.05 - 31.05.2009	55	756	74	926	129	1.682	1.811
1.06 - 30.06.2009	22	446	31	571	53	1.017	1.070
ВКУПНО / TOTAL	75.454	82.766	82.766	158.220	158.220	158.220	158.220

* Во табелата се вклучени само членовите кои потпишале договор за членство во задолжителен пензиски фонд. Осигурениците распределени од страна на МАПАС се изземени./
Only members that have signed membership contracts are included in the Table. Insured persons allocated by MAPAS are excluded.

Табела 3: Старосна и полова структура на членовите на задолжителните пензиски фондови
 Table 3: Structure of the Mandatory Pension Fund Members by Age and Gender

Возраст / Age	НЛБ / NLB			КБ Прв / KB Prv			Вкупно / Total
	Мажи / Men	Жени / Women	Вкупно / Total	Мажи / Men	Жени / Women	Вкупно / Total	
до 20 години / up to 20	1.393	926	2.319	1.671	1.072	2.743	5.062
од 21 до 25 години / 21 to 25	11.758	9.034	20.792	13.010	10.046	23.056	43.848
од 26 до 30 години / 26 to 30	16.947	14.798	31.745	17.856	15.884	33.740	65.485
од 31 до 35 години / 31 to 35	13.426	11.401	24.827	14.329	13.104	27.433	52.260
од 36 до 40 години / 36 to 40	7.923	7.063	14.986	9.215	9.018	18.233	33.219
од 41 до 45 години / 41 to 45	3.199	3.127	6.326	3.614	3.913	7.527	13.853
46 и повеќе / 46+	1.379	1.231	2.610	1.656	1.446	3.102	5.712
Вкупно / Total	56.025	47.580	103.605	61.351	54.483	115.834	219.439

Слика 1: Старосна структура на членовите на задолжителните пензиски фондови
 Figure 1: Age Structure of the Mandatory Pension Fund Membership



Средства во задолжителното капитално финансирано пензиско осигурување (втор столб) и движење на вредноста на сметководствените единици

Assets in the mandatory fully funded pension insurance (second pillar) and the value of the accounting units

Табела 4: Уплатени придонеси во вториот столб, наплатени надоместоци и висина на нето средствата на задолжителните пензиски фондови

Table 4: Contributions paid to the second pillar, fees charged and value of the mandatory pension fund net assets

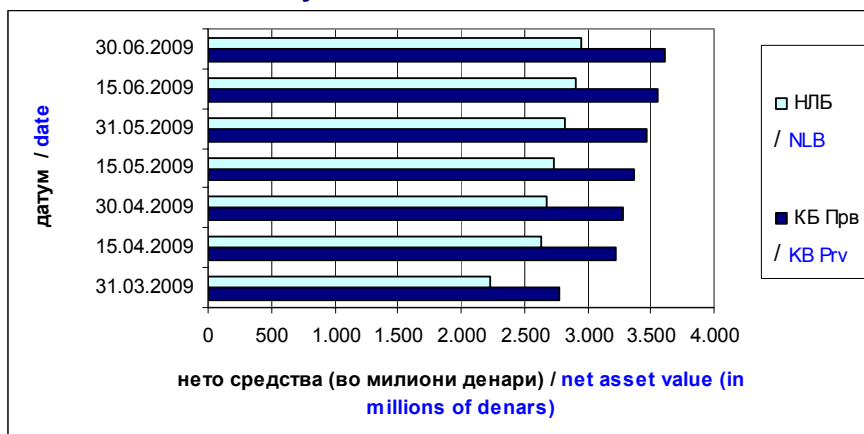
во милиони денари / in millions of denars

Состојба на / As of	НЛБ / NLB			КБ Прв / KB Prv		
	Придонеси / Contributions	Надоместоци / Fees	Нето средства / Net assets	Придонеси / Contributions	Надоместоци / Fees	Нето средства / Net assets
31.03.2009	129,98	10,21	2.550,52	156,31	12,15	3.134,91
30.04.2009	114,41	9,20	2.673,45	139,74	11,11	3.280,00
31.05.2009	99,74	8,49	2.826,07	115,11	10,26	3.460,78
30.06.2009	111,20	8,68	2.950,18	134,83	10,94	3.606,25

* Придонесите и надоместоците се дадени на месечна основа, додека нето средствата се дадени во кумулативен износ / Contributions and fees are given on a monthly basis, while net assets are given on a cumulative basis.

Слика 2: Вредност на нето средствата на задолжителните пензиски фондови

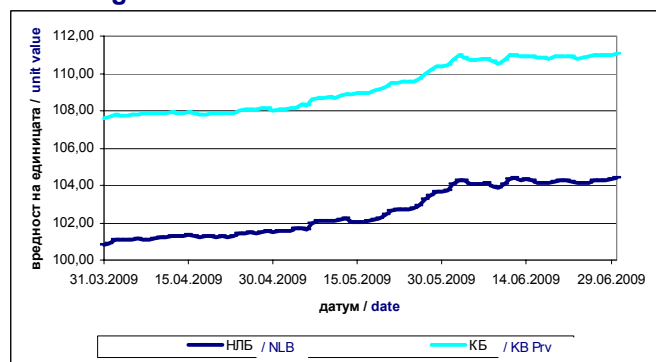
Figure 2: Value of the Mandatory Pension Funds Net assets



Табела 5: Вредност на сметководствените единици во задолжителните пензиски фондови

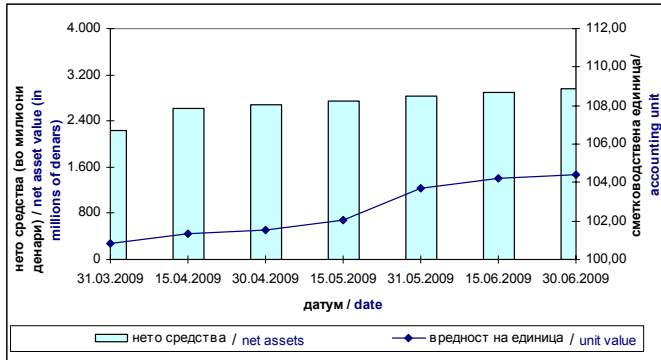
Table 5: Value of the Mandatory Pension Funds Accounting Units

Датум / Date	Вредност на сметковод. единица / Accounting Unit Value	
	НЛБ / NLB	КБ Прв / KB Prv
31.03.2009	100,808145	107,569643
15.04.2009	101,329757	107,913011
30.04.2009	101,508608	108,033651
15.05.2009	102,034380	108,919900
31.05.2009	103,722804	110,414514
15.06.2009	104,240143	110,920970
30.06.2009	104,428456	111,062965



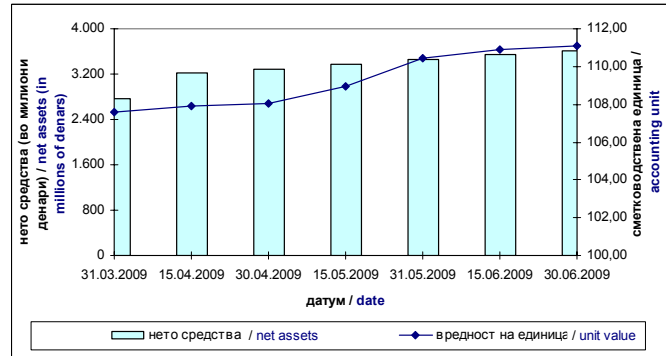
Слика 3: Вредност на нето средствата и на сметководствената единица на НЛБ

Figure 3: Value of the Net assets and the Accounting Unit of NLB



Слика 4: Вредност на нето средствата и на сметководствената единица на КБ Прв

Figure 4: Value of the Net assets and the Accounting Unit of KB Prv



Принос на задолжителните пензиски фондови сведен на годишно ниво по периоди

Mandatory Pension Fund Return on annual level by period

Период / Period	НЛБ / NLB	КБ Прв / KB Prv
01.01.2006 - 31.12.2006	5,93%	6,27%
01.01.2006 - 31.12.2007	7,48%	7,38%
01.01.2006 - 31.12.2008	0,05%	2,32%
31.03.2006 - 31.03.2009	-0,05%	2,16%
30.06.2006 - 30.06.2009	0,59%	2,70%

Надоместоци кои ги наплаќаат друштвата за управување со пензиски фондови

Fees charged by Pension Companies

Вид на надомест / Type of Fee	НЛБ / NLB	КБ Прв / KB Prv
Надомест од придонес / Fee on contributions	6,5% ³	6,8% ⁴
Месечен надомест од вредноста на нето средствата на задолжителниот пензиски фонд / Monthly fee on mandatory pension fund net assets	0,05%	0,05%
Надомест за премин / Transfer fee Број на денови / Number of days:*		
број на денови ≤ 720/ number of days ≤ 720	15 Евра / 15 Euros	15 Евра / 15 Euros
број на денови > 720 number of days > 720	не се наплаќа / not charged	не се наплаќа / not charged

* бројот на денови се пресметува од датумот кога членот се стекнал со статус на член во постојниот задолжителен пензиски фонд (или од први во месецот за кој членот стекнал право на придонес во постојниот задолжителен пензиски фонд, во случај на прво членство) до крајниот рок до кој членот треба да достави до Агенција формулар и доказ за платен надомест за премин / number of days is calculated from the date when the member has acquired a status of member of current mandatory pension fund (or from the first day of the month for which the member has acquired right to contributions in the current mandatory pension fund, in case of first time membership) to the end of the period in which the member has to submit to the Agency form and proof of paid transfer fee

³ Од мај 2009 година (претходно беше 6.9%) / Since May 2009 (previously it was 6.9%)

⁴ Од февруари 2008 година (претходно беше 7.9%) / Since February 2008 (previously it was 7.9%)

Табела 6: Структура на инвестициите на имотот на задолжителните пензиски фондови

Table 6: Mandatory Pension Funds Total Assets Investment Structure

Вид имот / Type of asset	НЛБ / NLB		КБ Прв / KB Prv	
	Вредност / Value	Процент / Percent	Вредност / Value	Процент / Percent
Акции од странски издавачи / Shares of foreign issuers	35.559.848	1,20%	0	0,00%
Обврзници од странски издавачи / Bonds of foreign issuers	0	0,00%	0	0,00%
Инвестициски фондови од странски издавачи / Investment funds of foreign issuers	2.256.568	0,08%	12.377.324	0,32%
Краткорочни хартии од вредност од странски издавачи / Short term securities of foreign issuers	0	0,00%	0	0,00%
Акции од домашни издавачи / Shares of domestic issuers	194.543.301	6,59%	189.793.566	4,98%
Обврзници од домашни издавачи / Bonds of domestic issuers	1.441.787.936	48,85%	1.998.263.670	52,45%
Инвестициски фондови од домашни издавачи / Investment funds of domestic issuers	0	0,00%	0	0,00%
Краткорочни хартии од вредност од домашни издавачи / Short term securities of domestic issuers	246.443.145	8,35%	192.261.048	5,05%
Вкупно вложувања во хартии од вредност / Total investment in securities	1.920.590.798	65,07%	2.392.695.608	62,81%
Депозити / Deposits	1.008.733.320	34,18%	1.411.439.313	37,05%
Парични средства / Cash	16.406.158	0,56%	80.645	0,00%
Побарувања / Receivables	5.826.948	0,20%	5.316.040	0,14%
Вкупно средства / Total assets	2.951.557.225	100,00%	3.809.531.606	100,00%
Вкупно обврски / Total liabilities	1.717.942	0,06%	203.282.365	5,34%
Нето средства / Net assets	2.950.181.386	99,95%	3.606.249.255	94,66%

Обврзниците од домашни издавачи вклучуваат:

- државна континуирана обврзница
- државна обврзница за денационализација
- државна обврзница за старо девизно штедење
- македонска еврообврзница
- корпоративна обврзница - ПроКредит банка

Краткорочните хартии од домашни издавачи вклучуваат:

- државен запис 1- месечен
- државен запис 3- месечен

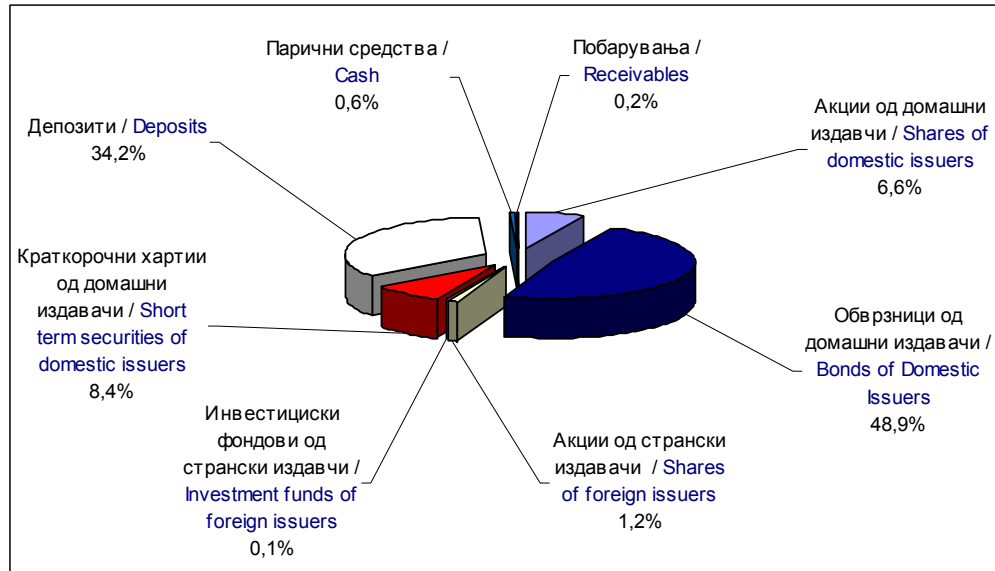
Bonds from domestic issuers include:

- Government continuous bond
- Government bond for denationalization
- Government bond for settlement of claims by citizens on the basis of foreign currency deposits
- Macedonian Eurobond
- Corporate bond - ProCredit Bank

Short term securities from domestic issuers include:

- 1-month treasury bill
- 3-month treasury bill

Слика 5: Структура на инвестициите на НЛБ
Figure 5: Structure of Investment of NLB



Слика 6: Структура на инвестициите на КБ Прв
Figure 6: Structure of Investment of KB Prv

