



Република Македонија

Агенција за супервизија на капитално финансирано пензиско осигурување

Republic of Macedonia

Agency for Supervision of Fully Funded Pension Insurance

**СОСТОЈБИ ВО КАПИТАЛНО
ФИНАНСИРАНОТО ПЕНЗИСКО ОСИГУРУВАЊЕ /
LATEST DEVELOPMENTS IN THE
FULLY FUNDED PENSION INSURANCE**

**Статистички извештај бр. 18 / Statistical Report No. 18
30 јуни 2010 г. / June 30, 2010**

Пензиски друштва; задолжителни и доброволни пензиски фондови

Во рамките на капитално финансираното пензиско осигурување, постојат две пензиски друштва. Двете друштва управуваат со по еден задолжителен и по еден доброволен пензиски фонд. Двете пензиски друштва се:

1. Акционерско друштво за управување со задолжителни и доброволни пензиски фондови “НЛБ НОВ ПЕНЗИСКИ ФОНД” Скопје

кое управува со

Отворен задолжителен пензиски фонд - “НЛБ ПЕНЗИСКИ ФОНД” Скопје и

Отворен доброволен пензиски фонд - “НЛБ ПЕНЗИЈА ПЛУС” Скопје

Акционери на Акционерско друштво за управување со задолжителни и доброволни пензиски фондови “НЛБ НОВ ПЕНЗИСКИ ФОНД” Скопје се Нова Љубљанска банка ДД Љубљана, Република Словенија, која во капиталот на друштвото учествува со 51%, и НЛБ Тутунска банка АД Скопје, Република Македонија, која во капиталот на друштвото учествува со 49%. Основачкиот капитал на друштвото изнесува 2,0 милиони евра.

и

2. КБ Прво друштво за управување со задолжителни и доброволни пензиски фондови АД Скопје

кое управува со

КБ Прв отворен задолжителен пензиски фонд - Скопје и

КБ Прв отворен доброволен пензиски фонд - Скопје

Акционери на КБ Прво друштво за управување со пензиски фондови АД Скопје се Скупина Прва заваровалниски холдинг ДД Љубљана, Република Словенија, која во капиталот на друштвото учествува со 51% и Комерцијална банка АД Скопје, Република Македонија, која во капиталот на друштвото учествува со 49%. Основачкиот капитал на друштвото изнесува 1,8 милион евра.

Pension Companies; Mandatory and Voluntary Pension Funds

The fully funded pension insurance includes two pension companies. Both companies manage one mandatory pension fund and one voluntary pension fund. The two pension companies are the following:

1. Akcionersko drustvo za upravuvanje so zadolzitelni I dobrovolni penziski fondovi “NLB NOV PENZISKI FOND” Skopje, which manages

Otvoren zadolzitelen penziski fond - “NLB PENZISKI FOND” Skopje and

Otvoren dobrovolen penziski fond - “NLB PENZIJA PLUS” Skopje

Shareholders of Akcionersko drustvo za upravuvanje so zadolzitelni I dobrovolni penziski fondovi “NLB NOV PENZISKI FOND” Skopje are Nova Ljubljanska Banka DD, Ljubljana, Republic of Slovenia, which represents a portion of 51% of the Pension Company capital and NLB Tutunska Banka AD, Skopje, Republic of Macedonia, which represents 49% of the Pension Company’s capital. The founding capital of the Pension Company is 2.0 million Euros.

and

2. KB Prvo drustvo za upravuvanje so zadolzitelni i dobrovolni penziski fondovi AD Skopje, which manages

KB Prv otvoren zadolzitelen penziski fond - Skopje and

KB Prv otvoren dobrovolen penziski fond - Skopje

Shareholders of KB Prvo drustvo za upravuvanje so penziski fondovi AD Skopje are Skupina Prva zavarovalniski holding DD, Ljubljana, Republic of Slovenia, which represents 51% of the Pension Company capital and Komercijalna Banka AD, Skopje, Republic of Macedonia, which represents 49% of the Pension Company’s capital. The founding capital of the Pension Company is 1.8 million Euros.

I Податоци за задолжителните пензиски фондови / I Mandatory Pension Funds Data

Членство во задолжителните пензиски фондови Mandatory Pension Fund Membership

Табела 1: Дистрибуција на членството во задолжителните пензиски фондови според нивниот статус

Table 1: Distribution of the Mandatory Pension Fund Membership by their Status

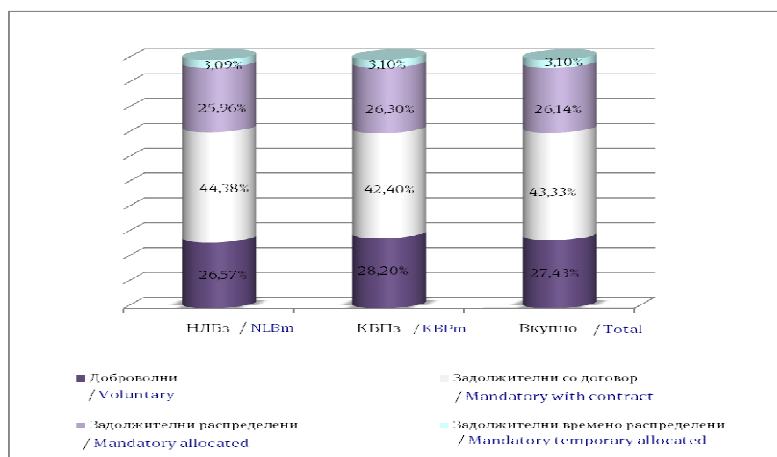
Задолжителен пензиски фонд / Mandatory Pension Fund	Доброволни / Voluntary	Задолжителни / Mandatory				Вкупно / Total
		Со договор / With contract	Распределени / Allocated	Времено распределени / Temporary allocated *	Вкупно / Total	
31.03.2010						
НЛБз / NLBm ¹	30.894	50.033	29.088	3.619	82.740	113.634
КБПз / KBPm ²	36.851	53.927	33.100	4.263	91.290	128.141
ВКУПНО / TOTAL	67.745	103.960	62.188	7.882	174.030	241.775
30.06.2010						
НЛБз / NLBm	30.989	51.772	30.278	3.605	85.655	116.644
КБПз / KBPm	36.894	55.465	34.408	4.062	93.935	130.829
ВКУПНО / TOTAL	67.883	107.237	64.686	7.667	179.590	247.473

* Осигурениците кои задолжително членуваат во вториот столб веднаш по вработувањето, времено се распределуваат од страна на МАПАС во задолжителен пензиски фонд по случаен избор, со цел да се обезбеди оплодување на нивните средства од самиот почеток на членството во задолжителен пензиски фонд. Овие осигуреници имаат рок од 3 месеци да одберат во кој задолжителен пензиски фонд ќе членуваат. Доколу по истекот на тој рок, не одлучат во кој задолжителен пензиски фонд ќе членуваат, тогаш остануваат членови во задолжителниот пензиски фонд во кој биле времено распределени ./

The insured persons, who are mandatory members of the second pillar, have been temporarily allocated by MAPAS to a Mandatory Pension Fund by a random choice immediately after their employment, to ensure that their assets will be invested from the starting day of their Mandatory Pension Fund membership. These persons have the right to choose a Mandatory Pension Fund to which they will approach within a 3-month period. In case they do not make the choice by their own by the end of that period, they will remain members of the mandatory pension fund to which they were temporarily allocated.

Слика 1: Дистрибуција на членството во задолжителните пензиски фондови според нивниот статус (во проценти)

Figure 1: Distribution of the Mandatory Pension Fund Membership by their Status (in percents)



¹ Кратенката НЛБз се користи за Отворен задолжителен пензиски фонд – „НЛБ ПЕНЗИСКИ ФОНД“ Скопје / NLBm stands for the mandatory pension fund Otvoren zadolzitelen penziski fond – „NLB PENZISKI FOND“ Skopje

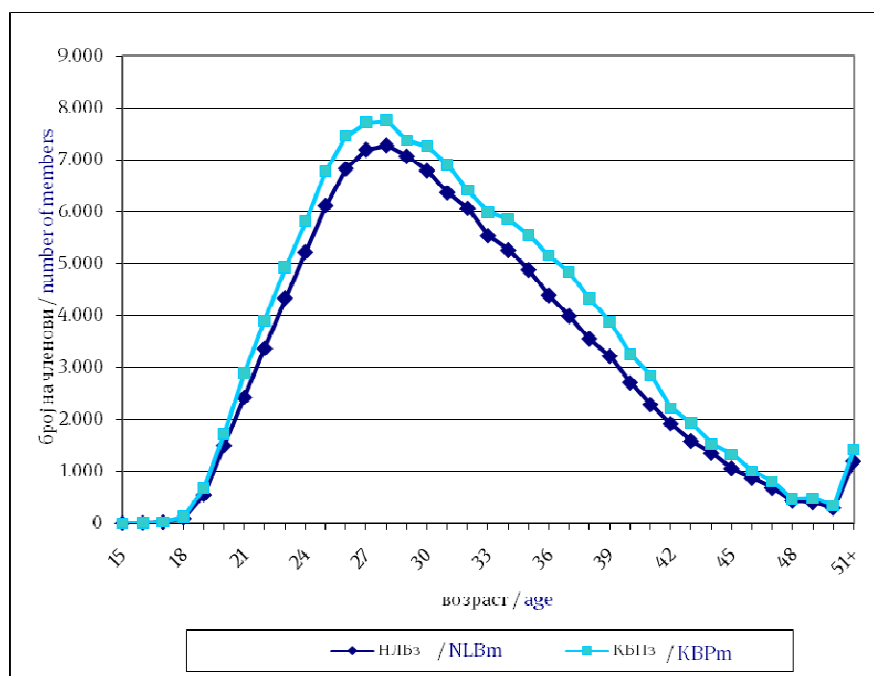
² Кратенката КБПз се користи за КБ Прв отворен задолжителен пензиски фонд – Скопје / KBPm stands for the mandatory pension fund KB Prv otvoren zadolzitelen penziski fond - Skopje

Табела 2: Старосна и полова структура на членовите на задолжителните пензиски фондови

Table 2: Structure of the Mandatory Pension Fund Members by Age and Gender

Возраст / Age	НЛБз / NLBm			КБПз / KBPm			Вкупно / Total
	Мажи / Men	Жени / Women	Вкупно / Total	Мажи / Men	Жени / Women	Вкупно / Total	
до 20 години / up to 20	1.311	836	2.147	1.578	954	2.532	4.679
од 21 до 25 години / 21 to 25	12.274	9.178	21.452	13.917	10.387	24.304	45.756
од 26 до 30 години / 26 to 30	18.830	16.305	35.135	20.087	17.470	37.557	72.692
од 31 до 35 години / 31 to 35	15.146	12.947	28.093	16.140	14.572	30.712	58.805
од 36 до 40 години / 36 to 40	9.533	8.299	17.832	10.966	10.465	21.431	39.263
од 41 до 45 години / 41 to 45	4.163	3.995	8.158	4.753	5.055	9.808	17.966
од 46 до 50 години / 46 to 50	1.348	1.295	2.643	1.536	1.535	3.071	5.714
51 и повеќе / 51+	651	533	1.184	784	630	1.414	2.598
Вкупно / Total	63.256	53.388	116.644	69.761	61.068	130.829	247.473

Слика 2: Старосна структура на членовите на задолжителните пензиски фондови
Figure 2: Age Structure of the Mandatory Pension Fund Membership



Средства во задолжителното капитално финансирано пензиско осигурување (втор столб) и движење на вредноста на сметководствените единици
Assets in the mandatory fully funded pension insurance (second pillar) and the value of the accounting units

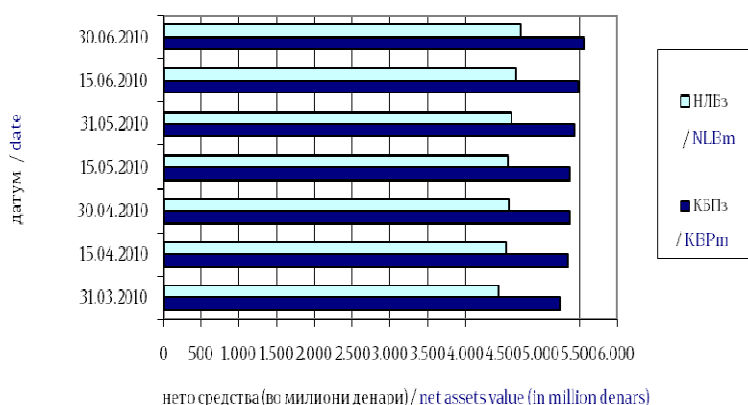
Табела 3: Уплатени придонеси во вториот столб, наплатени надоместоци и висина на нето средствата на задолжителните пензиски фондови
 Table 3: Contributions paid to the second pillar, fees charged and value of the mandatory pension fund net assets

во милиони денари / in million denars

Состојба на / As of	НЛБз / NLBm			КБПз / KBPm		
	Придонеси / Contributions	Надоместоци / Fees	Нето средства / Net assets	Придонеси / Contributions	Надоместоци / Fees	Нето средства / Net assets
31.03.2010	115,92	8,56	4.439,71	133,88	9,95	5.246,37
30.04.2010	123,62	9,06	4.572,20	141,84	10,46	5.369,65
31.05.2010	107,41	8,19	4.600,21	125,81	9,61	5.443,02
30.06.2010	127,00	9,32	4.724,01	146,91	10,83	5.564,51

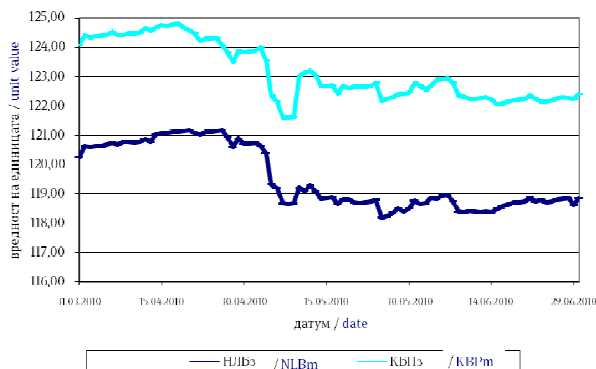
* Придонесите и надоместоците се дадени на месечна основа, додека нето средствата се дадени во кумулативен износ / Contributions and fees are given on a monthly basis, while net assets are given on a cumulative basis.

Слика 3: Вредност на нето средствата на задолжителните пензиски фондови
 Figure 3: Value of the Mandatory Pension Funds Net assets

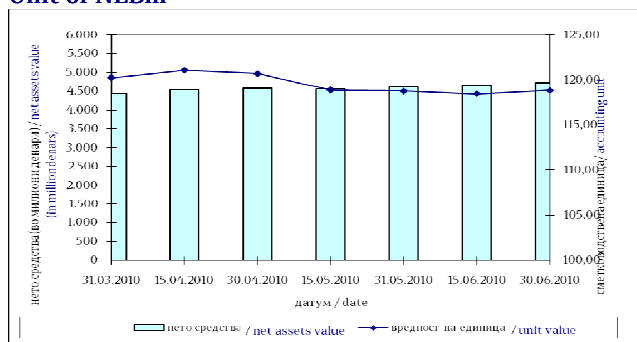


Табела 4: Вредност на сметководствените единици во задолжителните пензиски фондови
 Table 4: Value of the Mandatory Pension Funds Accounting Units

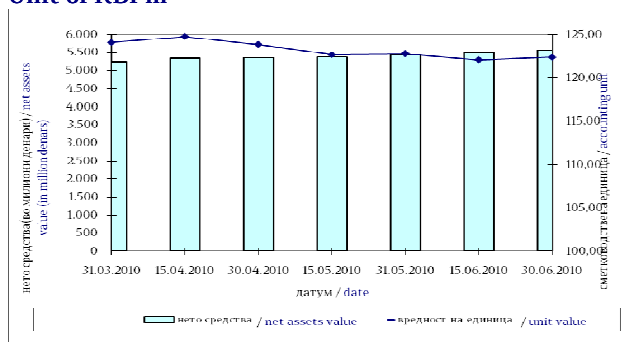
Датум / Date	Вредност на сметковод. единица / Accounting Unit Value	
	НЛБз / NLBm	КБПз / KBPm
31.03.2010	120,249739	124,078369
15.04.2010	121,071685	124,746191
30.04.2010	120,699721	123,832861
15.05.2010	118,869678	122,679505
31.05.2010	118,768296	122,786497
15.06.2010	118,480471	122,067548
30.06.2010	118,854904	122,411707



Слика 4: Вредност на нето средствата и на сметководствената единица на НЛБз
Figure 4: Value of the Net assets and the Accounting Unit of NLBm



Слика 5: Вредност на нето средствата и на сметководствената единица на КБПз
Figure 5: Value of the Net assets and the Accounting Unit of KBPm



Принос на задолжителните пензиски фондови сведен на годишно ниво по периоди

Mandatory Pension Fund Return on annual level by period

Период / Period	НЛБз / NLBm	КБПз / KB Prv
01.01.2006 - 31.12.2006	5,93%	6,27%
01.01.2006 - 31.12.2007	7,48%	7,38%
01.01.2006 - 31.12.2008	0,05%	2,32%
31.12.2006 - 31.12.2009	3,33%	4,32%
31.03.2007 - 31.03.2010	3,32%	4,15%
30.06.2007 - 30.06.2010	2,12%	2,89%

Надоместоци кои ги наплаќаат друштвата кои управуваат со задолжителни пензиски фондови

Fees charged by Pension Companies managing Mandatory Pension Funds

Вид на надомест / Type of Fee	НЛБз / NLBm	КБПз / KBPrv
Надомест од придонес / Fee on contributions	5,5% ³	5,5% ⁴
Месечен надомест од вредноста на нето средствата на задолжителниот пензиски фонд / Monthly fee on mandatory pension fund net assets	0,05%	0,05%
Надомест за премин / Transfer fee		
Број на денови / Number of days:*		
број на денови ≤ 720 / number of days ≤ 720	15 Евра / 15 Euros	15 Евра / 15 Euros
број на денови > 720 / number of days > 720	не се наплаќа / not charged	не се наплаќа / not charged

* бројот на денови се пресметува од датумот кога членот се стекнал со статус на член во постојниот задолжителен пензиски фонд (или од први во месецот за кој членот стекнал право на придонес во постојниот задолжителен пензиски фонд, во случај на прво членство) до крајниот рок до кој членот треба да достави до Агенција формулар и доказ за платен надомест за премин / number of days is calculated from the date when the member has acquired a status of member of current mandatory pension fund (or from the first day of the month for which the member has acquired right to contributions in the current mandatory pension fund, in case of first time membership) to the end of the period in which the member has to submit to the Agency form and proof of paid transfer fee.

³ Од јануари 2010 (претходно беше 6,5%) / Since January 2010 (previously it was 6,5%)

⁴ Од јануари 2010 година (претходно беше 6,8%) / Since January 2010 (previously it was 6,8%)

Табела 5: Структура на инвестициите на имотот на задолжителните пензиски фондови
Table 5: Mandatory Pension Funds Total Assets Investment Structure

Вид имот / Type of asset	НЛБз / NLBm		КБПз / KBPm	
	Вредност / Value	Процент / Percent	Вредност / Value	Процент / Percent
Акции од странски издавачи / Shares of foreign issuers	217.165.992	4,59%	0	0,00%
Обврзници од странски издавачи / Bonds of foreign issuers	0	0,00%	181.782.213	3,24%
Инвестициски фондови од странски издавачи / Investment funds of foreign issuers	61.313.608	1,30%	88.137.760	1,57%
Краткорочни хартии од вредност од странски издавачи / Short term securities of foreign issuers	0	0,00%	0	0,00%
Акции од домашни издавачи / Shares of domestic issuers	198.828.357	4,21%	164.629.432	2,94%
Обврзници од домашни издавачи / Bonds of domestic issuers	2.624.351.147	55,52%	2.803.467.737	50,02%
Инвестициски фондови од домашни издавачи / Investment funds of domestic issuers	0	0,00%	0	0,00%
Краткорочни хартии од вредност од домашни издавачи / Short term securities of domestic issuers	0	0,00%	0	0,00%
Вкупно вложувања во хартии од вредност / Total investment in securities	3.101.659.105	65,62%	3.238.017.143	57,78%
Депозити / Deposits	1.561.267.637	33,03%	2.099.274.392	37,46%
Парични средства / Cash	61.318.809	1,30%	265.672.907	4,74%
Побарувања / Receivables	2.549.747	0,05%	1.293.626	0,02%
Вкупно средства / Total assets	4.726.795.298	100,00%	5.604.258.068	100,00%
Вкупно обврски / Total liabilities	2.785.075	0,06%	39.746.108	0,71%
Нето средства / Net assets	4.724.010.239	99,94%	5.564.511.964	99,29%

Обврзниците од домашни издавачи вклучуваат:

- државна континуирана обврзница
- државна обврзница за денационализација
- државна обврзница за старо девизно штедење
- македонска еврообврзница
- корпоративна обврзница

Обврзниците од странски издавачи вклучуваат:

- државна обврзница

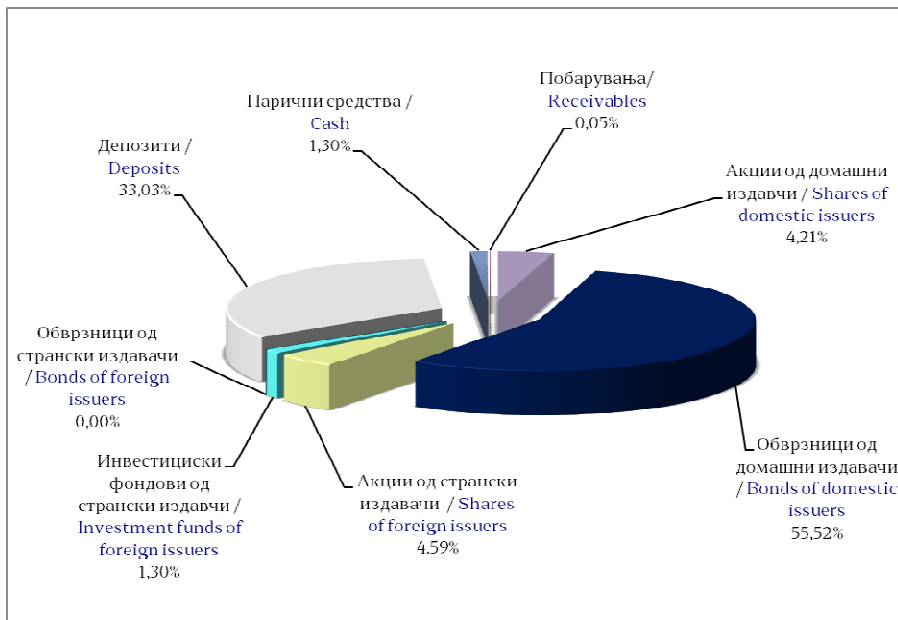
Bonds of domestic issuers include:

- Government continuous bond
- Government bond for denationalization
- Government bond for settlement of claims by citizens on the basis of foreign currency deposits
- Macedonian Eurobond
- Corporate bond

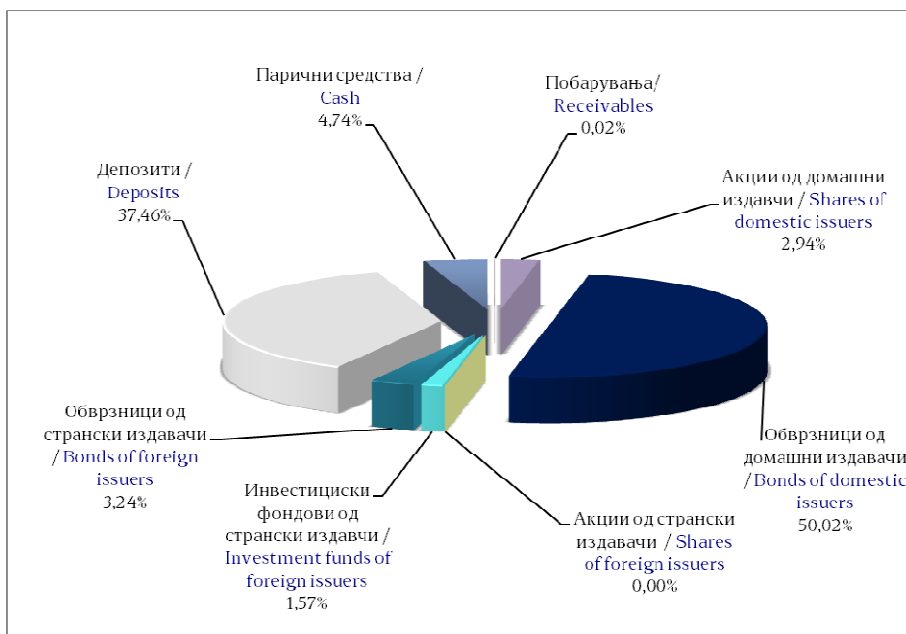
Bonds of foreign issuers include:

- Government bond

Слика 6: Структура на инвестициите на НЛБз
Figure 6: Structure of Investment of NLBz



Слика 7: Структура на инвестициите на КБПз
Figure 7: Structure of Investment of KBPz



II Податоци за доброволните пензиски фондови / II Voluntary Pension Funds Data

Членство во доброволните пензиски фондови Voluntary Pension Fund Membership

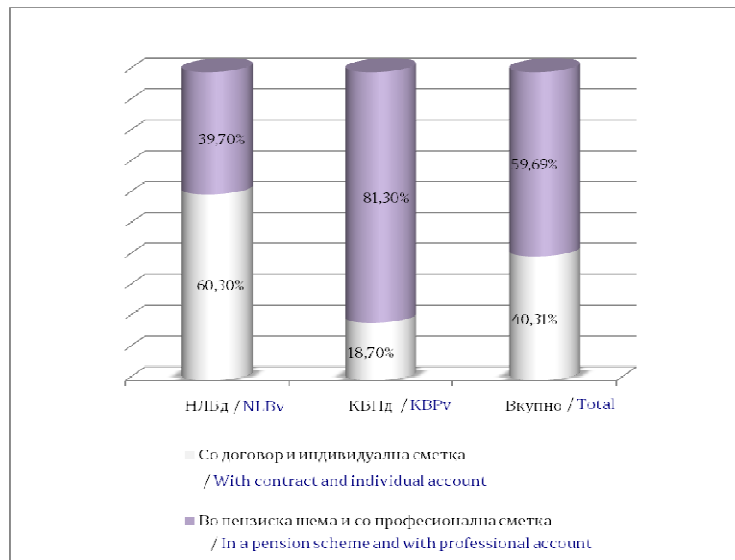
Табела 6: Дистрибуција на членството во доброволните пензиски фондови според начинот на членство

Table 6: Distribution of the Voluntary Pension Fund Membership by membership type

Доброволен пензиски фонд / Voluntary pension fund	Со договор и индивидуална сметка / With contract and individual account	Во пензиска шема и со професионална сметка / In a pension scheme and with professional account	Вкупно / Total
31.03.2010			
НЛБд / NLBv ^{5 6}	1.149	820	1.969
КБПд / KBPv ^{7 8}	267	132	399
ВКУПНО / TOTAL	1.416	952	2.368
30.06.2010			
НЛБд / NLBv	1.314	865	2.179
КБПд / KBPv	377	1.639	2.016
ВКУПНО / TOTAL	1.691	2.504	4.195

Слика 8: Дистрибуција на членството во доброволните пензиски фондови според начинот на членство (во проценти)

Figure 8: Distribution of the Voluntary Pension Fund Membership by membership type (in percents)



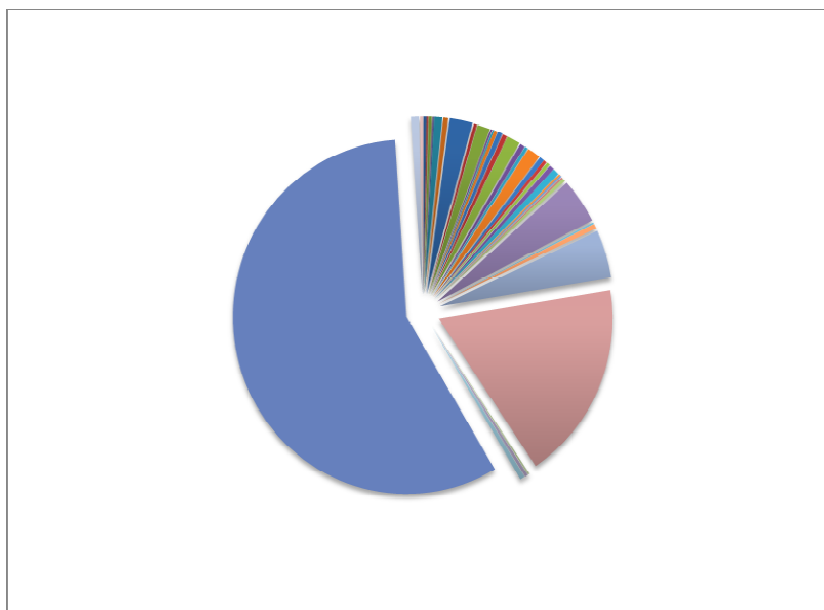
⁵ Кратенката НЛБд се користи за Отворен доброволен пензиски фонд – „НЛБ ПЕНЗИЈА ПЛУС“ Скопје / NLBv stands for the voluntary pension fund Otvoren dobrovolen penziski fond – „NLB PENZIJA PLUS“ Skopje

⁶ Зачленувањето и плаќањето на придонеси во НЛБд започна на 15 јули 2009 година / Membership and payment of voluntary contributions in NLBv started on 15 July 2009

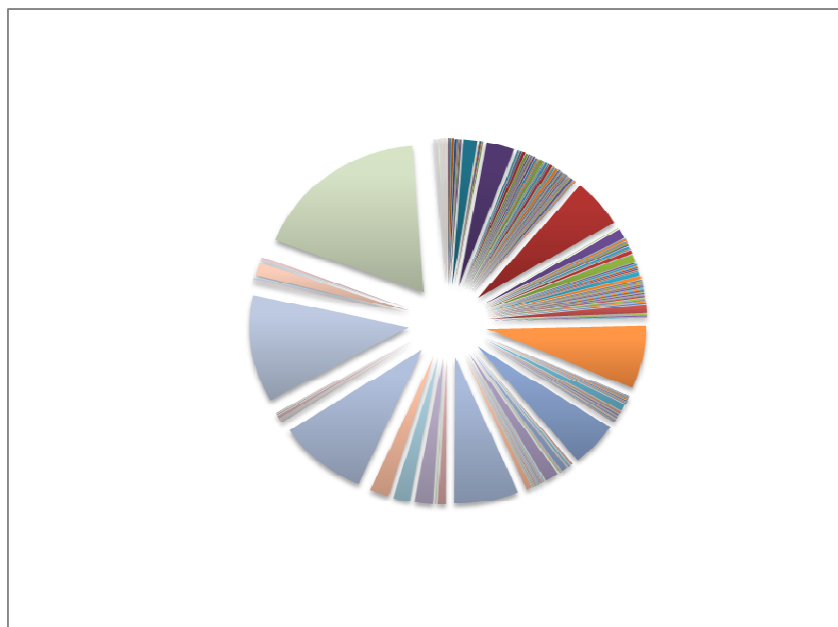
⁷ Кратенката КБПд се користи за КБ Прв отворен доброволен пензиски фонд - Скопје / KBPv stands for the voluntary pension fund KB Prv otvoren dobrovolen penziski fond - Skopje

⁸ Зачленувањето и плаќањето на придонеси во КБПд започна на 21 декември 2009 година / Membership and payment of voluntary contributions in KBPv started on 21 December 2009

Слика 9: Дистрибуција на членството по професионални пензиски шеми во НЛБд
Figure 9: Distribution of Membership by occupational pension scheme in NLBv



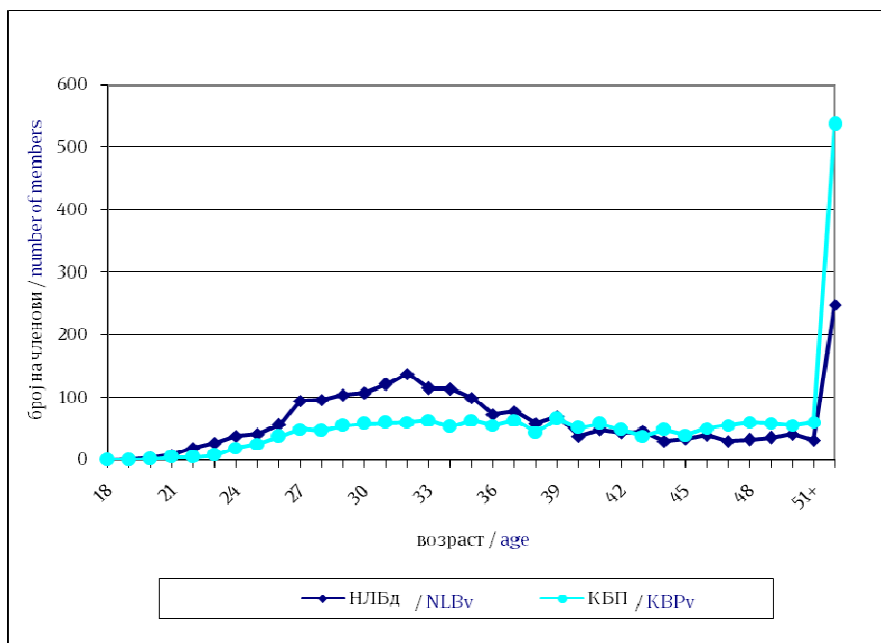
Слика 10: Дистрибуција на членството по професионални пензиски шеми во КБПд
Figure 10: Distribution of Membership by occupational pension scheme in KBPv



Табела 7: Старосна и полова структура на членовите на доброволните пензиски фондови
Table 7: Structure of the Voluntary Pension Fund Members by Age and Gender

Возраст / Age	НЛБд / NLBv			КБПд / KBPv			Вкупно / Total
	Мажи / Men	Жени / Women	Вкупно / Total	Мажи / Men	Жени / Women	Вкупно / Total	
до 20 години / up to 20	8	6	14	4	3	7	21
од 21 до 25 години / 21 to 25	88	98	186	51	46	97	283
од 26 до 30 години / 26 to 30	226	300	526	170	100	270	796
од 31 до 35 години / 31 to 35	265	275	540	183	116	299	839
од 36 до 40 години / 36 to 40	133	162	295	162	123	285	580
од 41 до 45 години / 41 to 45	75	121	196	144	84	228	424
од 46 до 50 години / 46 to 50	60	114	174	173	120	293	467
51 и повеќе / 51+	127	121	248	343	194	537	785
Вкупно / Total	982	1.197	2.179	1.230	786	2.016	4.195

Слика 11: Старосна структура на членовите на доброволните пензиски фондови
Figure 11: Age Structure of the Voluntary Pension Fund Membership



Средства во доброволното капитално финансирано пензиско осигурување (трет столб) и движење на вредноста на сметководствените единици
Assets in the voluntary fully funded pension insurance (third pillar) and the value of the accounting units

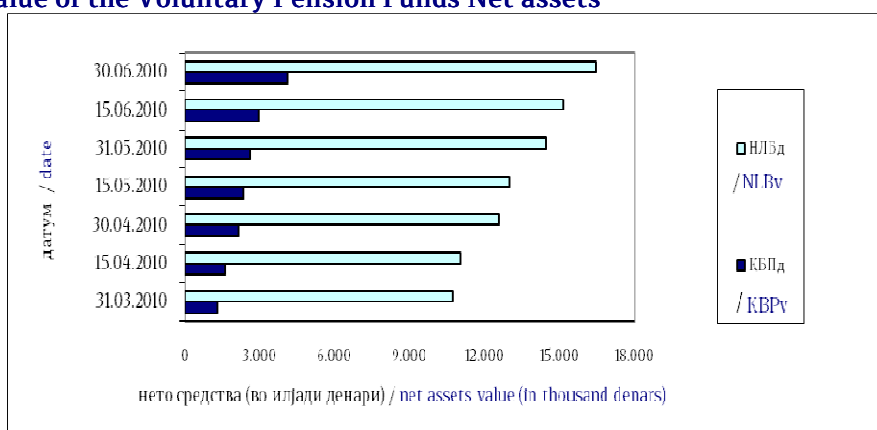
Табела 8: Уплатени придонеси во третиот столб, наплатени надоместоци и висина на нето средствата на доброволните пензиски фондови
Table 8: Contributions paid to third pillar, fees charged and value of the voluntary pension fund net assets

во денари / in denars

Состојба на / As of	НЛБд / NLBv			КБПд / KBPv		
	Придонеси / Contributions	Надоместоци / Fees	Нето средства / Net assets	Придонеси / Contributions	Надоместоци / Fees	Нето средства / Net assets
31.03.2010	1.797.729	93.073	10.694.534	626.976	30.519	1.303.548
30.04.2010	1.890.192	100.407	12.553.863	857.666	41.057	2.122.575
31.05.2010	2.057.695	112.522	14.472.849	486.956	21.239	2.600.027
30.06.2010	2.069.442	114.157	16.458.245	1.527.886	53.561	4.087.472

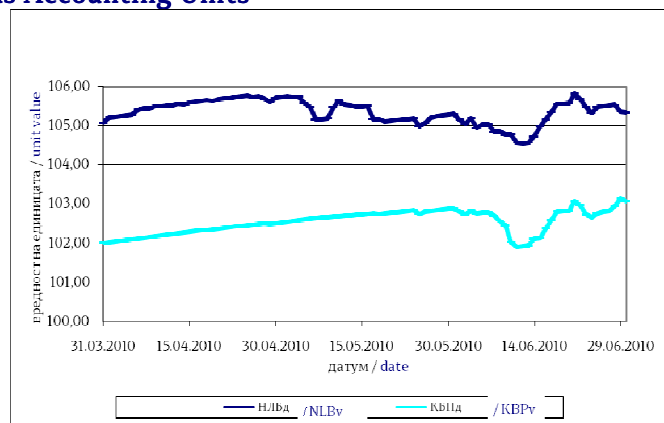
* Придонесите и надоместоците се дадени на месечна основа, додека нето средствата се дадени во кумулативен износ / Contributions and fees are given on a monthly basis, while net assets are given on a cumulative basis.

Слика 12: Вредност на нето средствата на доброволните пензиски фондови
Figure 12: Value of the Voluntary Pension Funds Net assets



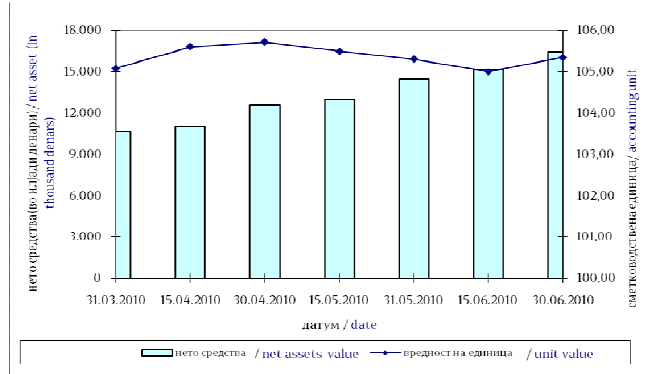
Табела 9: Вредност на сметководствените единици во доброволните пензиски фондови
Table 9: Value of the Voluntary Pension Funds Accounting Units

Датум / Date	Вредност на сметковод. единица / Accounting Unit Value	
	НЛБд / NLBv	КБПд / KBPv
31.03.2010	105,081082	102,000903
15.04.2010	105,595182	102,283931
30.04.2010	105,708299	102,508582
15.05.2010	105,491658	102,728145
31.05.2010	105,301568	102,877685
15.06.2010	105,001759	102,125168
30.06.2010	105,341097	103,075243



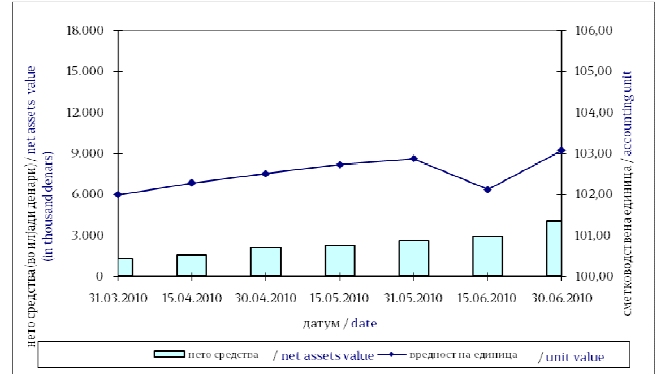
Слика 13: Вредност на нето средствата и на сметководствената единица на НЛБд

Figure 13: Value of the Net assets and the Accounting Unit of NLBv



Слика 14: Вредност на нето средствата и на сметководствената единица на КБПд

Figure 14: Value of the Net assets and the Accounting Unit of KBPv



Надоместоци кои ги наплаќаат друштвата кои управуваат со доброволни пензиски фондови

Fees charged by Pension Companies managing Voluntary Pension Funds

Вид на надомест / Type of Fee	НЛБд / NLBv	КБПд / KBPv
Надомест од придонес / Fee on contributions ⁹	5,25%	4,00% ¹⁰
Месечен надомест од вредноста на нето средствата на доброволниот пензиски фонд / Monthly fee on voluntary pension fund net assets	0,15%	0,15%
Надомест за премин / Transfer fee Број на денови / Number of days: [*]		
број на денови ≤ 360 / number of days ≤ 360	10 Евра / 10 Euros	10 Евра / 10 Euros
број на денови > 360 / number of days > 360	не се наплаќа / not charged	не се наплаќа / not charged

* бројот на денови се пресметува од датумот кога членот се стекнал со статус на член во постојниот доброволен пензиски фонд до датумот на потпишување на договорот за членство во идниот доброволен пензиски фонд / number of days is calculated from the date when the member has acquired a status of member of current voluntary pension fund to the membership contract date in the future voluntary pension fund

⁹ За членови кои се учесници во професионална пензиска шема друштвото може да определи друг износ на овој надомест / For members of pension schemes Pension Company may set different level of this fee

¹⁰ Од 24 април 2010 година (претходно беше 5,5%) / Since 24 April 2010 (previously it was 5,5%)

Табела 10: Структура на инвестициите на имотот на доброволните пензиски фондови
Table 10: Voluntary Pension Funds Total Assets Investment Structure

Вид имот / Type of asset	НЛБд / NLBv		КБПд / KBPv	
	Вредност / Value	Процент / Percent	Вредност / Value	Процент / Percent
Акции од странски издавачи / Shares of foreign issuers	0	0,00%	0	0,00%
Обврзници од странски издавачи / Bonds of foreign issuers	0	0,00%	0	0,00%
Инвестициски фондови од странски издавачи / Investment funds of foreign issuers	1.132.393	6,64%	0	0,00%
Краткорочни хартии од вредност од странски издавачи / Short term securities of foreign issuers	0	0,00%	0	0,00%
Акции од домашни издавачи / Shares of domestic issuers	1.580.197	9,26%	679.725	15,85%
Обврзници од домашни издавачи / Bonds of domestic issuers	3.633.071	21,29%	949.054	22,14%
Инвестициски фондови од домашни издавачи / Investment funds of domestic issuers	0	0,00%	0	0,00%
Краткорочни хартии од вредност од домашни издавачи / Short term securities of domestic issuers	0	0,00%	0	0,00%
Вкупно вложувања во хартии од вредност / Total investment in securities	6.345.660	37,19%	1.628.779	37,99%
Депозити / Deposits	9.506.282	55,72%	2.233.156	52,09%
Парични средства / Cash	1.193.531	7,00%	425.377	9,92%
Побарувања / Receivables	16.240	0,10%	0	0,00%
Вкупно средства / Total assets	17.061.714	100,00%	4.287.312	100,00%
Вкупно обврски / Total liabilities	603.469	3,54%	199.840	4,66%
Нето средства / Net assets	16.458.245	96,46%	4.087.472	95,34%

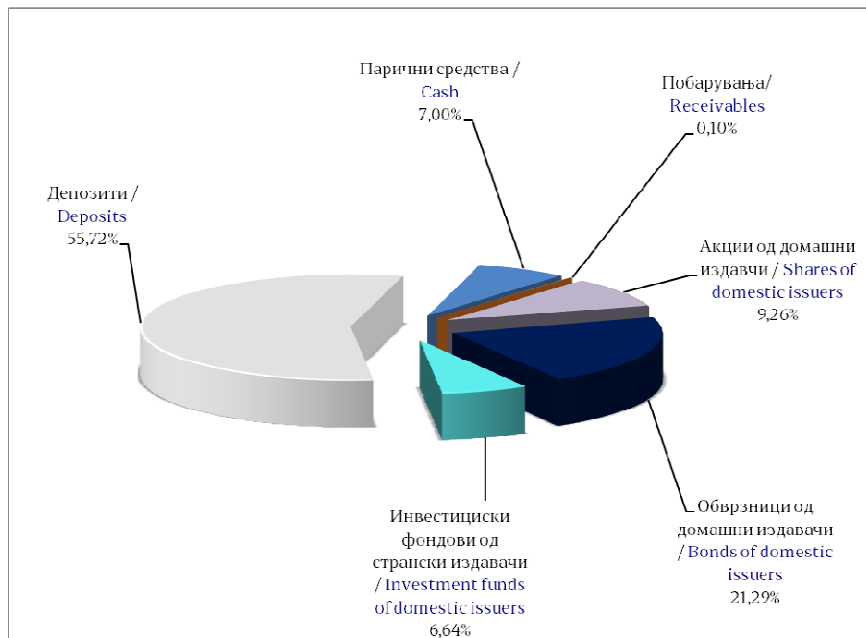
Обврзниците од домашни издавачи вклучуваат:

- државна обврзница за денационализација
- државна обврзница за старо девизно штедење

Bonds of domestic issuers include:

- Government bond for denationalization
- Government bond for settlement of claims by citizens on the basis of foreign currency deposits

Слика 15: Структура на инвестициите на НЛБд
Figure 15: Structure of Investment of NLBd



Слика 16: Структура на инвестициите на КБПд
Figure 16: Structure of Investment of KBPd

