



Агенција за супервизија на капитално финансирано пензиско осигурување
Васил Главинов Б.Б., Интекс Бизнис Центар 2, 1000 Скопје, Македонија, тел./факс + 389-2-3224-229, <http://www.mapas.gov.mk>

Agency for Supervision of Fully Funded Pension Insurance

Vasil Glavinov NN, Intex Business Center 2, 1000 Skopje, Macedonia, phone/fax + 389-2-3224-229, <http://www.mapas.gov.mk>

**СОСТОЈБИ ВО ЗАДОЛЖИТЕЛНОТО КАПИТАЛНО
ФИНАНСИРАНО ПЕНЗИСКО ОСИГУРУВАЊЕ /
LATEST DEVELOPMENTS IN THE MANDATORY
FULLY FUNDED PENSION INSURANCE**

**Статистички извештај бр.2 / Statistical Report No. 2
30 јуни 2006 г. / June 30, 2006**

Друштва за управување со пензиски фондови; пензиски фондови

Во рамките на задолжителното капитално финансирано пензиско осигурување, на 4 април 2005 година беа доделени дозволите за управување со пензиски фондови на две друштва за управување со пензиски фондови. Двете друштва управуваат со по еден пензиски фонд, а одобрената за управување со пензиски фондови им се издадени за период од 10 години. Двете друштва се:

1. Акционерско друштво за управување со пензиски фондови НОВ ПЕНЗИСКИ ФОНД Скопје

кое управува со

НОВ ПЕНЗИСКИ ФОНД – Отворен пензиски фонд

Основачи на Акционерското друштво за управување со пензиски фондови НОВ ПЕНЗИСКИ ФОНД Скопје се Нова Љубљанска банка ДД Љубљана, Република Словенија, која во капиталот на друштвото учествува со 51%, и НЛБ Тутунска банка АД Скопје, Република Македонија, која во капиталот на друштвото учествува со 49%. Основачкиот капитал на друштвото изнесува 1,5 милион евра.

и

2. КБ Прво друштво за управување со пензиски фондови АД Скопје

кое управува со

КБ Прв отворен пензиски фонд – Скопје

Основачи на КБ Прво друштво за управување со пензиски фондови АД Скопје се Прва покојнинска дружба ДД Љубљана, Република Словенија, која во капиталот на друштвото учествува со 51% и Комерцијална банка АД Скопје, Република Македонија, која во капиталот на друштвото учествува со 49%. Основачкиот капитал на друштвото изнесува 1,5 милион евра.

Pension Companies; Pension Funds

The licenses within the mandatory fully funded pension insurance were granted to two pension companies on April 4, 2005. The two pension companies manage one pension fund each, and their approvals for pension fund management are granted for a 10-year period. The two pension companies are the following:

1. Akcionersko drustvo za upravuvanje so penziski fondovi NOV PENZISKI FOND Skopje, which manages

NOV PENZISKI FOND – Otvo ren penziski fond

Founders of Akcionersko drustvo za upravuvanje so penziski fondovi NOV PENZISKI FOND Skopje are Nova Ljubljanska Banka DD, Ljubljana, Republic of Slovenia, which represents a portion of 51% of the Pension Company capital and NLB Tutunska Banka AD, Skopje, Republic of Macedonia, which represents 49% of the Pension Company's capital. The founding capital of the Pension Company is 1.5 million Euros.

and

2. KB Prvo drustvo za upravuvanje so penziski fondovi AD Skopje, which manages

KB Prv otvo ren penziski fond - Skopje

Founders of KB Prvo drustvo za upravuvanje so penziski fondovi AD Skopje are Prva pokojninska Druzba DD, Ljubljana, Republic of Slovenia, which represents 51% of the Pension Company capital and Komercijalna Banka AD, Skopje, Republic of Macedonia, which represents 49% of the Pension Company's capital. The founding capital of the Pension Company is 1.5 million Euros.

Членство во пензискиџе фондови / Pension Fund Membership

Табела 1: Дистрибуција на членството во пензиските фондови според нивнот статус
Table 1: Distribution of the Pension Fund Membership by their Status

Пензиски фонд / Pension Fund	Доброволни / Voluntary	Задолжителни / Mandatory				Вкупно / Total
		Со договор / With contract	Распределени / Allocated	Времено распределени / Temporary allocated *	Вкупно / Total	
31.03.2006						
НПФ / NPF	25.784	16.477	4.001	3.466	23.944	49.728
КБ Прв / KB Prv	31.481	16.966	3.983	3.713	24.662	56.143
ВКУПНО / TOTAL	57.265	33.443	7.984	7.179	48.606	105.871
30.06.2006						
НПФ / NPF	26.454	18.301	6.079	2.619	26.999	53.453
КБ Прв / KB Prv	32.017	18.599	6.068	3.138	27.805	59.822
ВКУПНО / TOTAL	58.471	36.900	12.147	5.757	54.804	113.275

* Осигуренициџе кои задолжително членуваат во вториот столб веднаш по вработувањето, времено се распределуваат од страна на МАПАС во пензиски фонд по случаен избор, со цел да се обезбеди оцлодување на нивниџе средствиџа од самиот почетоок на членствоџето во пензиски фонд. Овие осигуреници имаат рок од 3 месеци да одберат во кој пензиски фонд ќе членуваат. Доколу по истекоџот на тој рок, не одлучат во кој пензиски фонд ќе членуваат, тогаш остануваат членови во пензискиџот фонд во кој биле времено распределени. / *The insured persons, who are mandatory members of the second pillar, have been temporarily allocated by MAPAS to a Pension Fund by a random choice immediately after their employment, to ensure that their assets will be invested from the starting day of their Pension Fund membership. These persons have the right to choose a Pension Fund to which they will approach within a 3-month period. In case they do not make the choice by their own by the end of that period, they will remain members of the pension fund to which they were temporarily allocated.*

Табела 2: Членство во пензиските фондови според статусот и периодот на потпишувањето на договорите за членство*

Table 2: Pension Fund Membership by Status and Period of Signing Membership contracts*

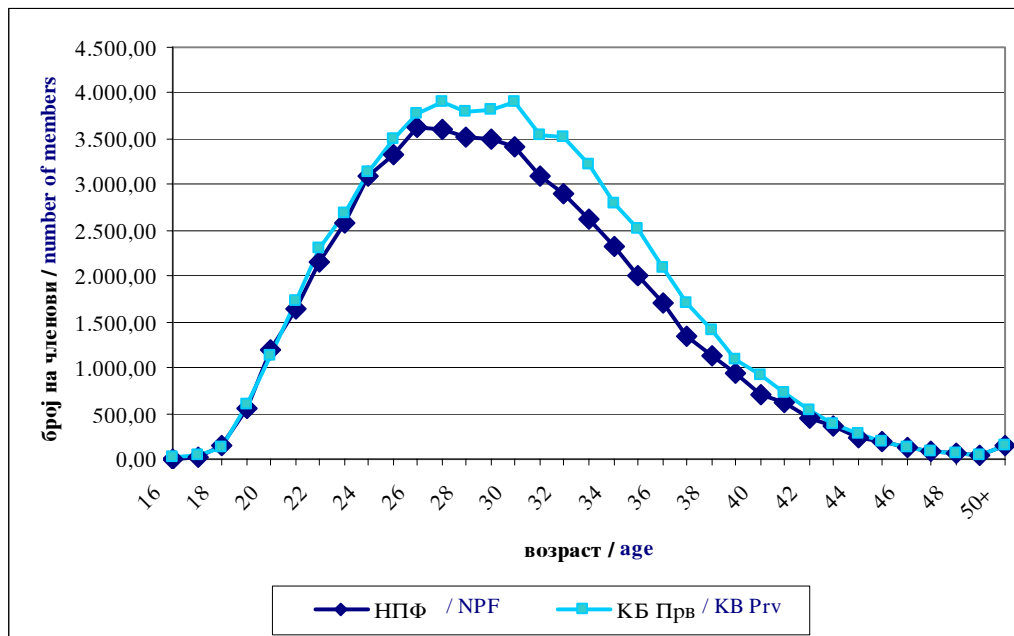
Дата / Date	НПФ / NPF		КБ Прв / KB Prv		Вкупно / Total		Вкупно / Total
	Доброволни / Voluntary	Задолжителни / Mandatory	Доброволни / Voluntary	Задолжителни / Mandatory	Доброволни / Voluntary	Задолжителни / Mandatory	
до 31.03.2006 г. / by 31.03.2006	26349	17304	32042	18058	58391	35362	93753
до 30.04.2006 г. / by 30.04.2006	26539	17769	32227	18513	58766	36282	95048
до 31.05.2006 г. / by 31.05.2006	26755	18414	32337	18828	59092	37242	96334
до 30.06.2006 г. / by 31.06.2006	26907	18868	32435	19141	59342	38009	97351
ВКУПНО / TOTAL	45775	18868	51576	19141	97351	38009	97351

* Во табелата се вклучени само членовиџе кои потпишале договор за членство во пензиски фонд. Осигуренициџе распределени од страна на МАПАС се изземени. / *Only members that have signed membership contracts are included in the Table. Insured persons allocated by MAPAS are excluded.*

Табела 3: Старосна и полова структура на членовите на пензиските фондови
Table 3: Structure of the Pension Fund Members by Age and Gender

Возраст / Age	НПФ / NPF			КБ Прв / KB Prv			Вкупно / Total
	Мажи / Men	Жени / Women	Вкупно / Total	Мажи / Men	Жени / Women	Вкупно / Total	
до 20 години / up to 20	724	1210	1934	640	1258	1898	3832
од 21 до 25 години / 21 to 25	5004	7793	12797	4992	8358	13350	26147
од 26 до 30 години / 26 to 30	7985	9667	17652	8331	10852	19183	36835
од 31 до 35 години / 31 to 35	6505	6443	12948	7367	8241	15608	28556
од 36 до 40 години / 36 to 40	2771	3065	5836	3228	3964	7192	13028
од 41 до 45 години / 41 to 45	799	1022	1821	928	1179	2107	3928
46 и повеќе / 46+	210	255	465	217	267	484	949
Вкупно / Total	23998	29455	53453	25703	34119	59822	113275

Слика 1: Старосна структура на членовите на пензиските фондови
Figure1: Age Structure of the Pension Fund Membership



Средства во задолжително калкулно финансирано пензиско осигурување (втор столб) и движење на вредноста на сметководствениите единици
Assets in the mandatory fully funded pension insurance (second pillar) and the value of the pension funds accounting units

Табела 4: Уплатени придонеси во вториот столб, наплатени надоместоци и висина на нето средствата на пензиските фондови

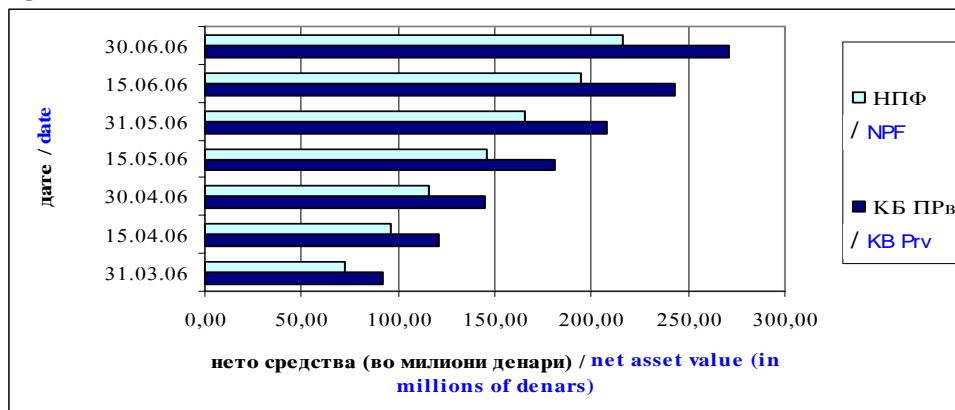
Table 4: Contributions paid to the second pillar, fees charged and value of the pension fund net assets

Состојба на / As of	НПФ / NPF			КБ Прв / KB Prv		
	Придонеси / Contributions	Надоместоци / Fees	Нето средства / Net assets	Придонеси / Contributions	Надоместоци / Fees	Нето средства / Net assets
31.03.2006	46.598.730,00	3.986.450,50	72.045.975,50	58.407.940,00	4.996.905,00	91.729.053,00
30.04.2006	47.372.365,00	4.071.637,00	115.823.363,00	57.989.394,00	4.986.198,00	145.269.665,00
31.05.2006	54.173.323,00	4.674.790,00	165.650.142,50	67.365.175,00	5.813.635,50	207.884.095,00
30.06.2006	53.559.792,00	4.646.831,00	216.160.114,00	67.513.770,00	5.856.994,50	271.335.930,00

* Придонесиите и надоместоциите се дадени на месечна основа, додека нето средствата се дадени во кумулативен износ / Contributions and fees are given on a monthly basis, while net assets are given on a cumulative basis.

Слика 2: Вредност на нето средствата на пензиските фондови

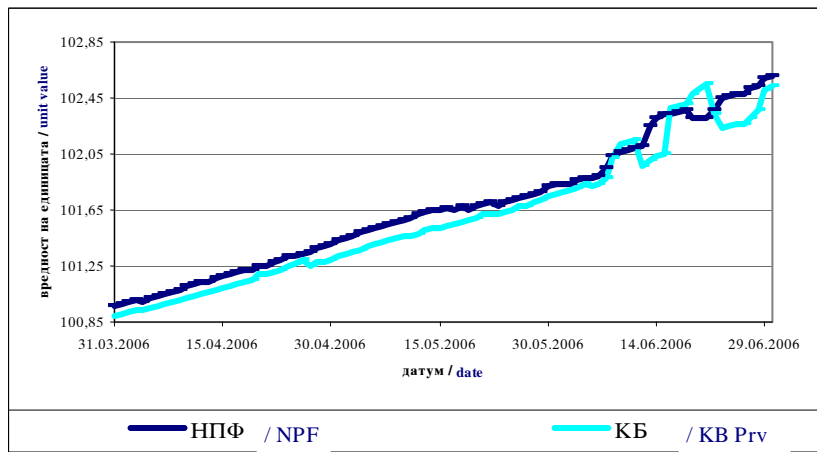
Figure 2: Value of the Pension Funds Net assets



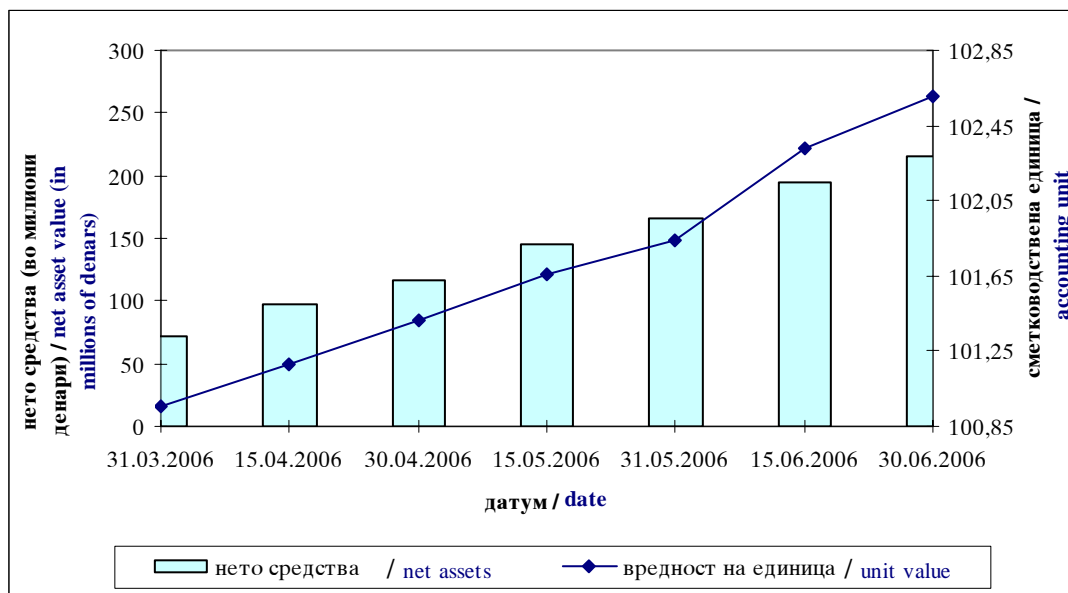
Табела 5: Вредност на сметководствените единици во пензиските фондови

Table 5: Value of the Pension Funds Accounting Units

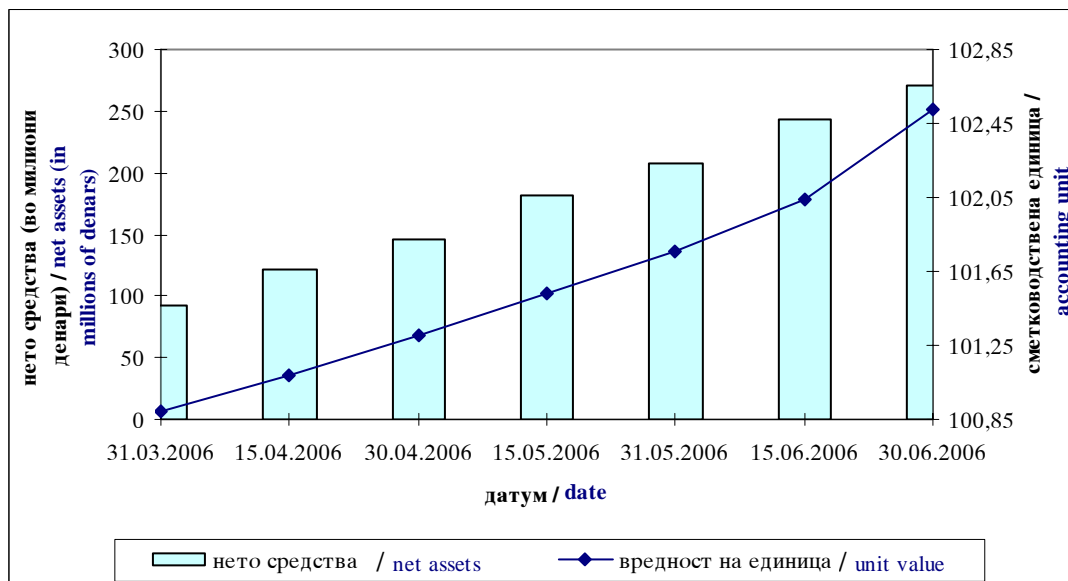
Датум / Date	Вредност на сметководств. единица / Accounting Unit Value	
	НПФ / NPF	КБ Прв / KB Prv
31.03.2006	100,958849	100,889807
15.04.2006	101,174620	101,091288
30.04.2006	101,412787	101,298907
15.05.2006	101,653883	101,526741
31.05.2006	101,834218	101,762952
15.06.2006	102,333059	102,043813
30.06.2006	102,605429	102,530942



Слика 3: Вредност на нето средствата и на сметководствената единица на НПФ
Figure 3: Value of the Net assets and the Accounting Unit of NPF



Слика 4: Вредност на нето средствата и на сметководствената единица на КБ Прв
Figure 4: Value of the Net assets and the Accounting Unit of KB Prv



Табела 6: Структура на инвестициите на имотот на пензиските фондови
Table 6: Pension Funds Total Assets Investment Structure

Вид имот / Type of asset	НПФ / NPF		КБ Прв / KB Prv	
	Вредност / Value	Процент / Percent	Вредност / Value	Процент / Percent
Акции од странски издавачи / Shares of foreign issuers	0,00	0,00%	0,00	0,00%
Обврзници од странски издавачи / Bonds of foreign issuers	0,00	0,00%	0,00	0,00%
Инвестициони фондови од странски издавачи / Investment funds of foreign issuers	0,00	0,00%	0,00	0,00%
Краткорочни хартии од вредност од странски издавачи / Short term securities of foreign issuers	0,00	0,00%	0,00	0,00%
Акции од домашни издавачи / Shares of domestic issuers	4.895.490,00	2,23%	4.893.800,00	1,75%
Обврзници од домашни издавачи / Bonds of domestic issuers	154.729.968,65	70,37%	182.668.359,22	65,36%
Инвестициони фондови од домашни издавачи / Investment funds of domestic issuers	0,00	0,00%	0,00	0,00%
Краткорочни хартии од вредност од домашни издавачи / Short term securities of domestic issuers	29.838.938,71	13,57%	20.764.140,54	7,43%
Вкупно вложувања во хартии од вредност / Total investment in securities	189.464.397,36	86,17%	208.326.299,76	74,54%
Депозити / Deposits	30.276.071,52	13,77%	71.041.012,07	25,42%
Парични средства / Cash	63.062,50	0,03%	0,00	0,00%
Побарувања / Receivables	80.563,00	0,04%	133.332,50	0,05%
Вкупно средства / Total assets	219.884.094,38	100,00%	279.500.644,33	100,00%
Вкупно обврски / Total liabilities	3.723.981,23	1,69%	8.164.714,37	2,92%
Нето средства / Net assets	216.160.113,86	98,31%	271.335.929,76	97,08%

Обврзнициите од домашни издавачи вклучуваат:

- државна континуирана обврзница
- државна обврзница за денационализација
- државна обврзница за стипаро девизно иштедење

Краткорочните хартии од домашни издавачи вклучуваат:

- државен зайис 3-месечен
- државен зайис 6-месечен
- државен зайис 12-месечен

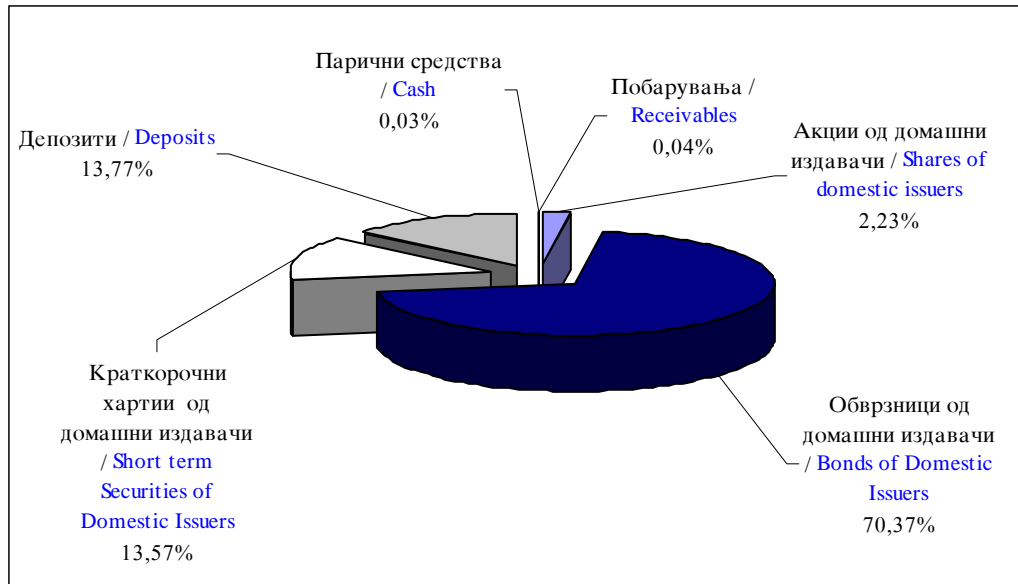
Bonds from domestic issuers include:

- Government continuous bond
- Government bond for denationalization
- Government bond for settlement of claims by citizens on the basis of foreign currency deposits

Short term securities from domestic issuers include:

- 3-month treasury bill
- 6-month treasury bill
- 12-month treasury bill

Слика 5: Структура на инвестициите на НПФ
Figure 5: Structure of Investment of NPF



Слика 6: Структура на инвестициите на КБ Прв
Figure 6: Structure of Investment of KB Prv

