

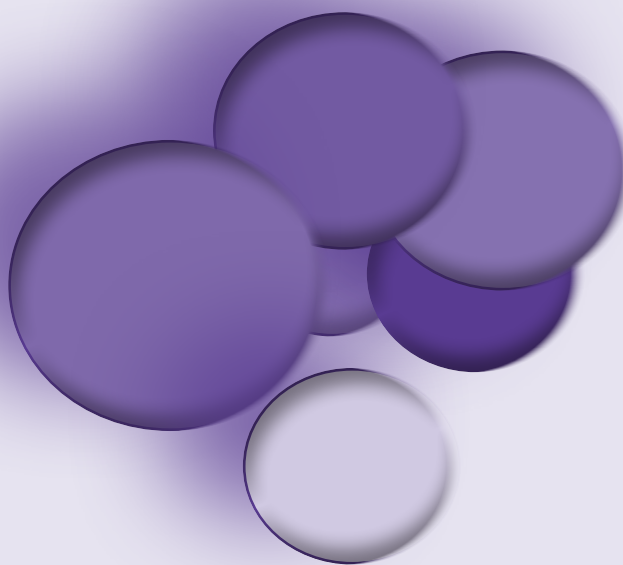


Република Македонија

Republic of Macedonia

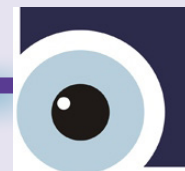
*Квартален статистички извештај бр.48
31 декември 2017 г.*

*Quarterly Statistical Report No. 48
December 31, 2017*



Агенција за супервизија на капитално финансирано пензиско осигурување (МАПАС)

Agency for Supervision of Fully Funded Pension Insurance (MAPAS)



Пензиски друштва; задолжителни и доброволни пензиски фондови

Во рамките на капитално финансираното пензиско осигурување, постојат две пензиски друштва. Двете друштва управуваат со по еден задолжителен и по еден доброволен пензиски фонд. Двете пензиски друштва се:

1. Акционерско друштво за управување со задолжителни и доброволни пензиски фондови “НЛБ Нов пензиски фонд” Скопје, кое управува со
 - Отворен задолжителен пензиски фонд - “НЛБ Пензиски фонд” Скопје и
 - Отворен доброволен пензиски фонд – “НЛБ Пензија плус” Скопје

Акционери на Акционерско друштво за управување со задолжителни и доброволни пензиски фондови “НЛБ Нов пензиски фонд” Скопје се Нова Љубљанска банка ДД Љубљана, Република Словенија, која во главнината на друштвото учествува со 51%, и НЛБ Банка АД Скопје, Република Македонија, која во главнината на друштвото учествува со 49%.

и

2. КБ ПРВО друштво за управување со задолжителни и доброволни пензиски фондови АД Скопје, кое управува со
 - КБ ПРВ отворен задолжителен пензиски фонд – Скопје и
 - КБ ПРВ отворен доброволен пензиски фонд – Скопје

Акционери на КБ Прво друштво за управување со задолжителни и доброволни пензиски фондови АД Скопје се Скупина Прва заваровалниски холдинг ДД Љубљана, Република Словенија, која во главнината на друштвото учествува со 51% и Комерцијална банка АД Скопје, Република Македонија, која во главнината на друштвото учествува со 49%.

Pension Companies; Mandatory and Voluntary Pension Funds

The fully funded pension insurance includes two pension companies. Both companies manage one mandatory pension fund and one voluntary pension fund. The two pension companies are the following:

1. Akcionersko drustvo za upravuvanje so zadolzitelni i dobrovolni penziski fondovi “NLB Nov penziski fond” Skopje, which manages
 - Otvoren zadolzitelen penziski fond – “NLB Penziski fond” Skopje and
 - Otvoren dobrovolen penziski fond – “NLB Penzija plus” Skopje

Shareholders of Akcionersko drustvo za upravuvanje so zadolzitelni i dobrovolni penziski fondovi “NLB Nov penziski fond” Skopje are Nova Ljubljanska Banka DD, Ljubljana, Republic of Slovenia, which represents a portion of 51% of the Pension Company equity and NLB Banka AD, Skopje, Republic of Macedonia, which represents 49% of the Pension Company equity.

and

2. KB PRVO drustvo za upravuvanje so zadolzitelni i dobrovolni penziski fondovi AD Skopje, which manages
 - KB PRV otvoren zadolzitelen penziski fond – Skopje and
 - KB PRV otvoren dobrovolen penziski fond - Skopje

Shareholders of KB Prvo drustvo za upravuvanje so zadolzitelni i dobrovolni penziski fondovi AD Skopje are Skupina Prva zavarovalniski holding DD, Ljubljana, Republic of Slovenia, which represents 51% of the Pension Company equity and Komercijalna Banka AD, Skopje, Republic of Macedonia, which represents 49% of the Pension Company equity.

I Податоци за задолжителните пензиски фондови¹

I Mandatory pension funds data¹

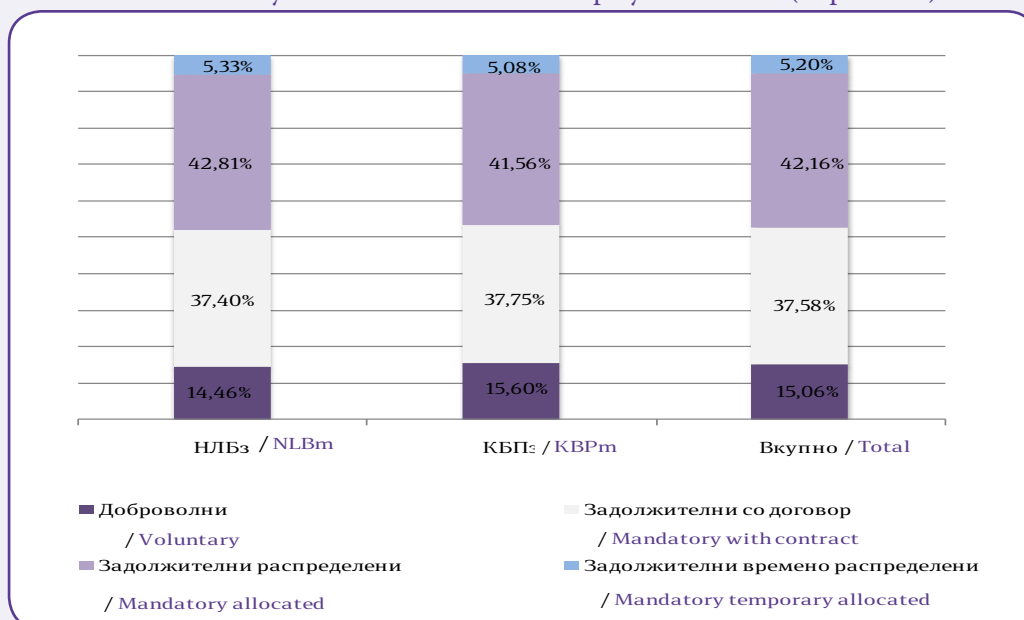
Табела 1: Дистрибуција на членството во задолжителните пензиските фондови според нивниот статус
Table 1: Distribution of the Mandatory Pension Fund Membership by their Status

Задолжителен пензиски фонд / Mandatory Pension Fund	Доброволни / Voluntary	Задолжителни / Mandatory				Вкупно / Total
		Со договор / With contract	Распределени / Allocated	Времено распределени* / Temporary allocated **	Вкупно / Total	
30.09.2017						
НЛБз / NLBm ²	31.696	81.915	90.369	11.730	184.014	215.710
КБПз / KBPm ³	37.184	89.692	95.631	12.174	197.497	234.681
ВКУПНО / TOTAL	68.880	171.607	186.000	23.904	381.511	450.391
31.12.2017						
НЛБз / NLBm	31.682	81.915	93.777	11.677	187.369	219.051
КБПз / KBPm	37.166	89.931	99.007	12.111	201.049	238.215
ВКУПНО / TOTAL	68.848	171.846	192.784	23.788	388.418	457.266

*Осигурениците кои задолжително членуваат во вториот столб веднаш по вработувањето, времено се распредуваат од страна на МАПАС во задолжителен пензиски фонд по случаен избор, со цел да се обезбеди оплодување на нивните средства од самиот почеток на членството во задолжителен пензиски фонд. Овие осигуреници имаат рок од 3 месеци да одберат во кој задолжителен пензиски фонд ќе членуваат. Доколу по истекот на тој рок, не одлучат во кој задолжителен пензиски фонд ќе членуваат, тогаш остануваат членови во задолжителниот пензиски фонд во кој биле времено распределени

** The insured persons, who are mandatory members of the second pillar, have been temporarily allocated by MAPAS to a Mandatory Pension Fund by a random choice immediately after their employment, to ensure that their assets will be invested from the starting day of their Mandatory Pension Fund membership. These persons have the right to choose a Mandatory Pension Fund to which they will approach within a 3-month period. In case they do not make the choice by their own by the end of that period, they will remain members of the mandatory pension fund to which they were temporarily allocated

Слика 1: Дистрибуција на членството во задолжителните пензиски фондови според нивниот статус (во проценти)
Figure 1: Distribution of the Mandatory Pension Fund Membership by their Status (in percents)



¹Извор за податоците за вредноста на нето средствата, сметководствената единица и структурата на инвестициите на задолжителните пензиски фондови се пензиските друштва

²Кратенката НЛБз се користи за Отворен задолжителен пензиски фонд – „НЛБ Пензиски фонд“ Скопје

³Кратенката КБПз се користи за КБ Прв отворен задолжителен пензиски фонд – Скопје

¹ Source for data of net asset value, accounting unit and structure of investment of mandatory pension funds are pension companies

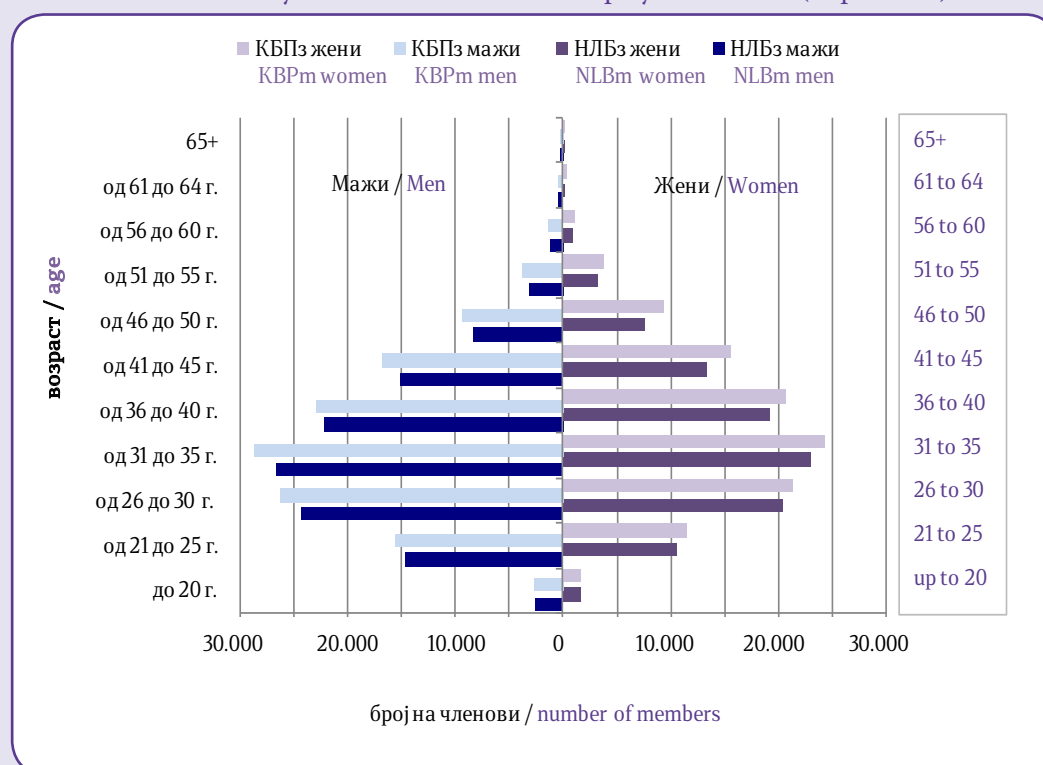
² NLBm stands for the mandatory pension fund Otvoren zadolzitelen penziski fond – „NLB Penziski fond“ Skopje

³ KBPm stands for the mandatory pension fund KB Prv otvoren zadolzitelen penziski fond - Skopje

Табела 2: Старосна и полева структура на членовите на задолжителните пензиски фондови
 Table 2: Structure of the Mandatory Pension Fund Members by Age and Gender

Возраст / Age	НЛБз / NLBm			КБПз/ KBPm			Вкупно / Total
	Мажи / Men	Жени / Women	Вкупно / Total	Мажи / Men	Жени / Women	Вкупно / Total	
до 20 години / up to 20	2.569	1.709	4.278	2.761	1.712	4.473	8.751
од 21 до 25 години / 21 to 25	14.583	10.601	25.184	15.618	11.473	27.091	52.275
од 26 до 30 години / 26 to 30	24.354	20.457	44.811	26.313	21.365	47.678	92.489
од 31 до 35 години / 31 to 35	26.612	22.975	49.587	28.711	24.387	53.098	102.685
од 36 до 40 години / 36 to 40	22.171	19.169	41.340	23.004	20.757	43.761	85.101
од 41 до 45 години / 41 to 45	15.181	13.317	28.498	16.756	15.642	32.398	60.896
од 46 до 50 години / 46 to 50	8.298	7.559	15.857	9.315	9.439	18.754	34.611
од 51 до 55 години / 51 to 55	3.216	3.196	6.412	3.709	3.821	7.530	13.942
од 56 до 60 години / 56 to 60	1.156	953	2.109	1.289	1.085	2.374	4.483
од 61 до 64 години / 61 to 64	377	248	625	388	294	682	1.307
65 и повеќе / 65+	214	136	350	214	162	376	726
Вкупно / Total	118.731	100.320	219.051	128.078	110.137	238.215	457.266

Слика 2: Дистрибуција на членството во задолжителните пензиски фондови според нивниот статус (во проценти)
 Figure 2: Distribution of the Mandatory Pension Fund Membership by their Status (in percents)



Средства во задолжителното капитално финансирано пензиско осигурување (втор столб) и движење на вредноста на сметководствените единици
 Assets in the mandatory fully funded pension insurance (second pillar) and the value of the accounting units

Табела 3: Уплатени придонеси во вториот столб, наплатени надоместоци и висина на нето средствата на задолжителните пензиски фондови

Table 3: Contributions paid to the second pillar, fees charged and value of the mandatory pension fund net assets

во милиони денари/in million denars

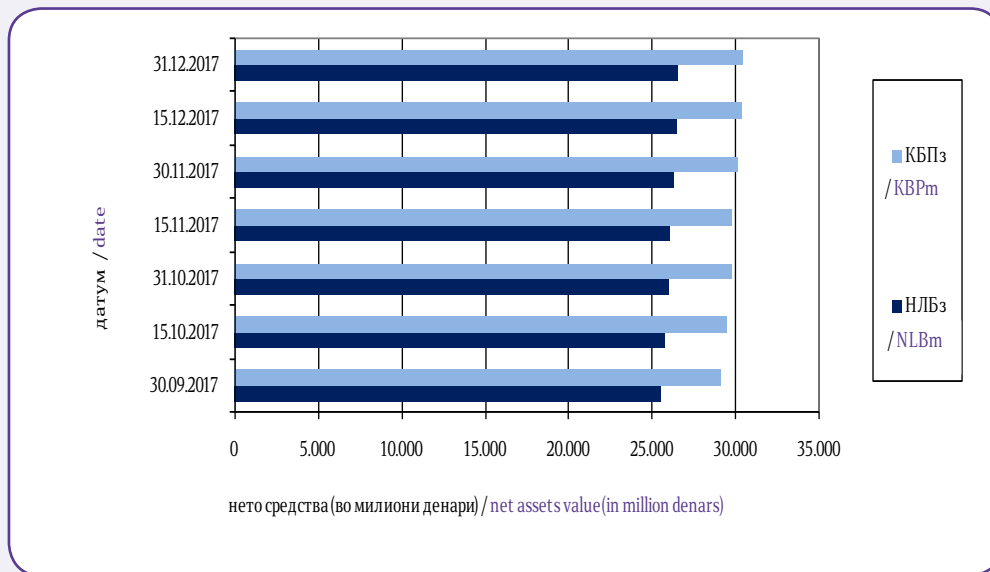
Состојба на / As of	НЛБз / NLBm			КБПз/ KBPm		
	Придонеси / Contributions	Надоместоци / Fees	Нето средства / Net assets	Придонеси / Contributions	Надоместоци / Fees	Нето средства / Net assets
30.09.2017	242,30	15,50	25.488,78	269,83	17,50	29.112,93
31.10.2017	255,32	16,03	26.016,84	281,72	18,05	29.737,88
30.11.2017	265,86	16,46	26.307,78	292,21	18,49	30.109,72
31.12.2017	273,72	16,79	26.519,03	300,28	18,86	30.392,74

* Придонесите и надоместоците се дадени на месечна основа, додека нето средствата се дадени во кумулативен износ

*Contributions and fees are given on a monthly basis, while net assets are given on a cumulative basis.

Слика 3: Вредност на нето средствата на задолжителните пензиски фондови

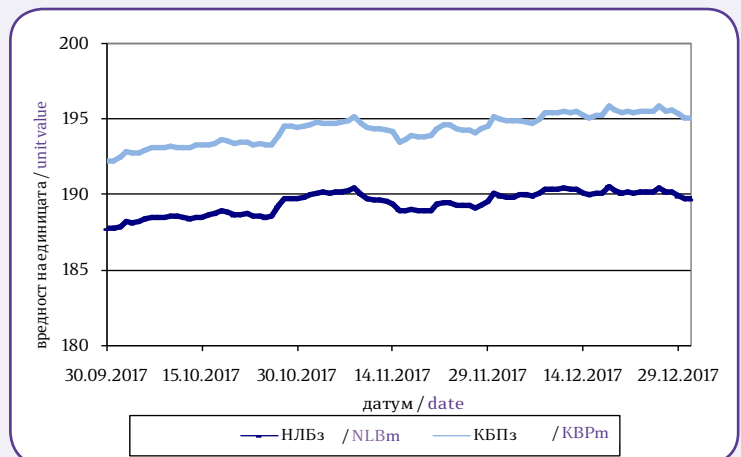
Figure 3: Value of the Mandatory Pension Funds Net assets



Табела 4: Вредност на сметководствените единици во задолжителните пензиски фондови

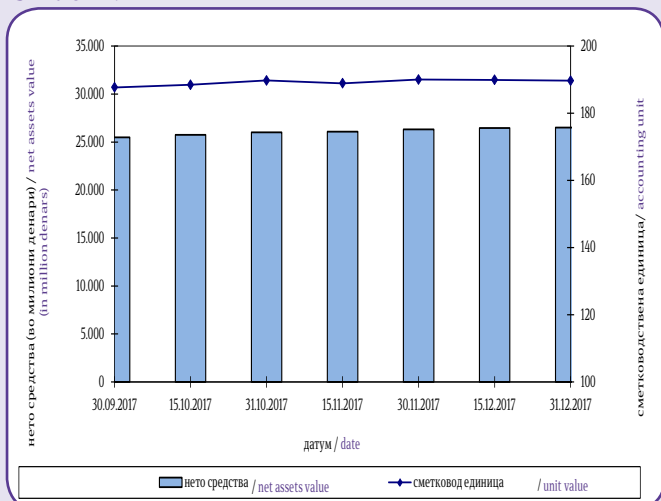
Table 4: Value of the Mandatory Pension Funds Accounting Units

Датум / Date	Вредност на сметковод. единица / Accounting Unit Value	
	НЛБз / NLBm	КБПз/ KBPm
30.09.17	187,703138	192,208064
15.10.17	188,469915	193,223158
31.10.17	189,760039	194,513188
15.11.17	188,891736	193,460388
30.11.17	190,017327	195,092579
15.12.17	189,928359	195,042518
31.12.17	189,686331	195,037486



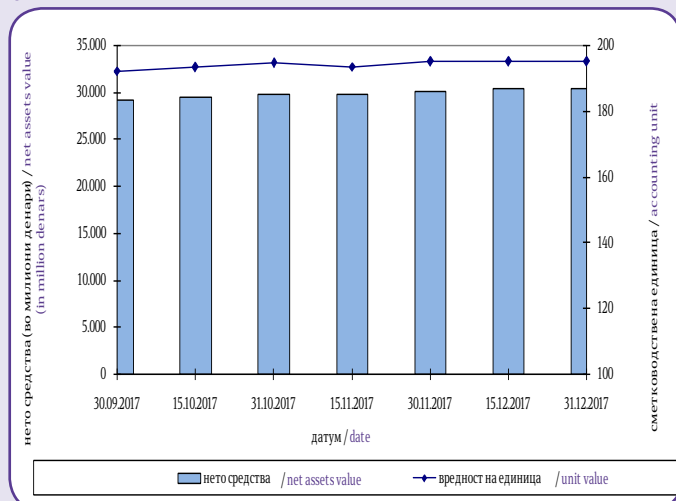
Слика 4: Вредност на нето средствата и на сметководствената единица на НЛБз

Figure 4: Value of the Net assets and the Accounting Unit of NLBm



Слика 5: Вредност на нето средствата и на сметководствената единица на КПз

Figure 5: Value of the Net assets and the Accounting Unit of KBPm



Принос на задолжителните пензиски фондови сведен на годишно ниво по периоди
Mandatory Pension Fund Return on annual level by period

Период/ Period	НЛБз / NLBm		КПз / KBPm	
	Номинален / Nominal	Реален / Real	Номинален / Nominal	Реален / Real
31.03.2010 – 31.03.2017	6,25%	4,81%	6,21%	4,77%
30.06.2010 – 30.06.2017	6,49%	4,86%	6,45%	4,82%
30.09.2010 - 30.09.2017	6,34%	4,70%	6,20%	4,56%
31.12.2010 - 31.12.2017	6,13%	4,63%	6,01%	4,51%
Почеток/Start – 31.12.2017	5,48%	3,32%	5,72%	3,56%

Надоместоци кои ги наплаќаат друштвата кои управуваат со задолжителни пензиски фондови
Fees charged by Pension Companies managing Mandatory Pension Funds

Вид на надомест / Type of Fee	НЛБз / NLBm	КПз/ KBPm
Надомест од придонес / Fee on contributions	2,75% ⁴	2,75% ⁵
Месечен надомест од вредноста на нето средствата на задолжителниот пензиски фонд / Monthly fee on mandatory pension fund net assets	0,035% ⁶	0,035% ⁷
Надомест за премин / Transfer fee Број на денови/ Number of days:* Број на денови ≤ 720/ number of days ≤ 720	15 Евра / 15 Euros	15 Евра / 15 Euros
Број на денови > 720 number of days > 720	не се наплаќа / not charged	не се наплаќа / not charged

*бројот на денови се пресметува од датумот кога членот се стекнал со статус на член во постојниот задолжителен пензиски фонд (или од први во месецот за кој членот стекнал право на придонес во постојниот задолжителен пензиски фонд, во случај на прво членство) до крајниот рок до кој членот треба да достави до Агенција формулар и доказ за платен надомест за премин

*number of days is calculated from the date when the member has acquired a status of member of current mandatory pension fund (or from the first day of the month for which the member has acquired right to contributions in the current mandatory pension fund, in case of first time membership) to the end of the period in which the member has to submit to the Agency form and proof of paid transfer fee.

⁴ Од јануари 2017 година (претходно беше 3,00%)

⁵ Од јануари 2017 година (претходно беше 3,00%)

⁶ Од јануари 2017 година (претходно беше 0,04%)

⁷ Од јануари 2017 година (претходно беше 0,04%)

⁴ Since January 2017 (previously it was 3,00%)

⁵ Since January 2017 (previously it was 3,00%)

⁶ Since January 2017 (previously it was 0,04%)

⁷ Since January 2017 (previously it was 0,04%)

Табела 5: Структура на инвестициите на имотот на задолжителните пензиски фондови
Table 5: Mandatory Pension Funds Total Assets Investment Structure

Вид имот / Type of asset	НЛБз / NLBm		КБПз / KBPm	
	Вредност / Value	Процент / Percent	Вредност / Value	Процент / Percent
Акции од странски издавачи / Shares of foreign issuers	3.109.972.292	11,72%	0	0,00%
Обврзници од странски издавачи / Bonds of foreign issuers	352.047.788	1,33%	0	0,00%
Инвестициски фондови од странски издавачи / Investment funds of foreign issuers	3.582.773.383	13,50%	8.872.215.675	29,18%
Краткорочни хартии од вредност од странски издавачи / Short term securities of foreign issuers	0	0,00%	0	0,00%
Акции од домашни издавачи / Shares of domestic issuers	1.128.913.459	4,25%	647.920.398	2,13%
Обврзници од домашни издавачи / Bonds of domestic issuers	15.286.267.670	57,61%	19.261.648.129	63,35%
Инвестициски фондови од домашни издавачи / Investment funds of domestic issuers	0	0,00%	0	0,00%
Краткорочни хартии од вредност од домашни издавачи / Short term securities of domestic issuers	0	0,00%	0	0,00%
Вкупно вложувања во хартии од вредност / Total investment in securities	23.459.974.590	88,42%	28.781.784.201	94,66%
Депозити / Deposits	3.027.910.303	11,41%	1.525.238.029	5,02%
Парични средства / Cash	962.713	0,00%	57.261.466	0,19%
Побарувања / Receivables	43.148.828	0,16%	41.897.725	0,14%
Вкупно средства / Total assets	26.531.996.434	100,00%	30.406.181.421	100,00%
Вкупно обврски / Total liabilities	12.961.822	0,05%	13.444.401	0,04%
Нето средства / Net assets	26.519.034.661	99,95%	30.392.736.972	99,96%

Обврзниците од домашни издавачи вклучуваат:

- државна континуирана обврзница
- државна обврзница за денационализација

Bonds of domestic issuers include:

- Government continuous bond
- Government bond for denationalization

Обврзниците од странски издавачи вклучуваат:

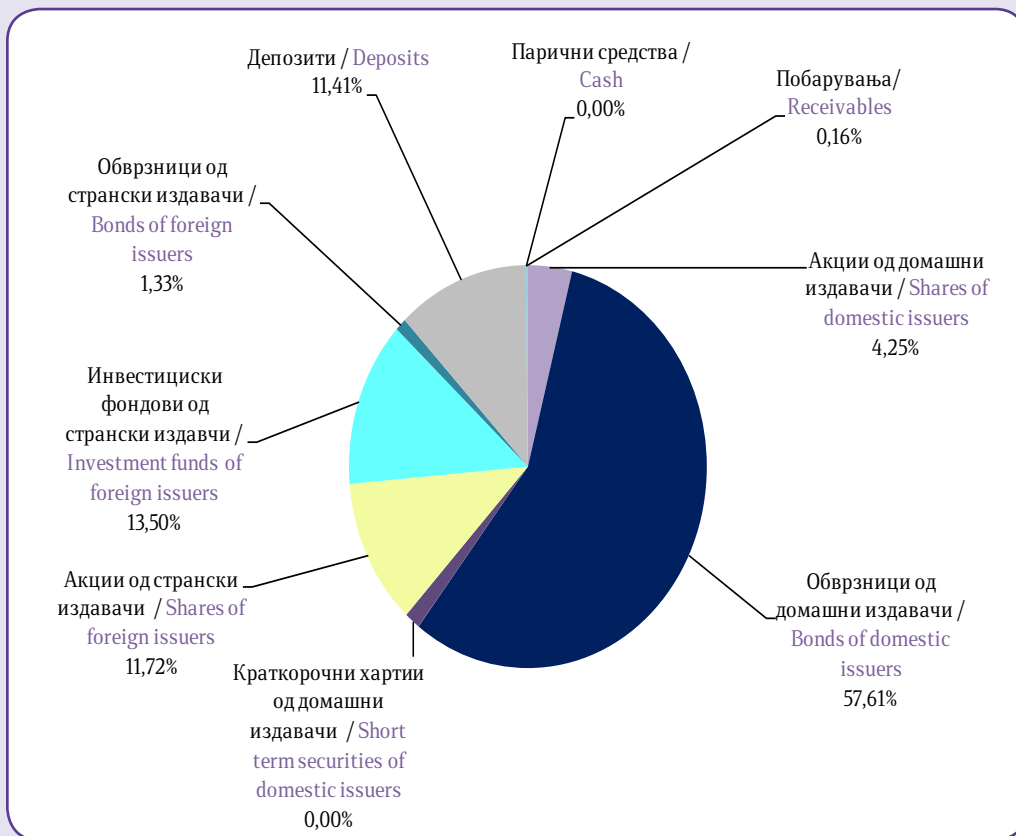
- државна обврзница

Bonds of foreign issuers include:

- Government bond

Слика 6: Структура на инвестициите на НЛБз (на 31.12.2017)

Figure 6: Structure of Investment of NLBm (as of 31.12.2017)



Слика 7: Структура на инвестициите на КБПз (на 31.12.2017)

Figure 7: Structure of Investment of KBPm (as of 31.12.2017)



II Податоци за доброволните пензиски фондови⁸

II Voluntary Pension Funds Data⁸

Членство во доброволните пензиски фондови

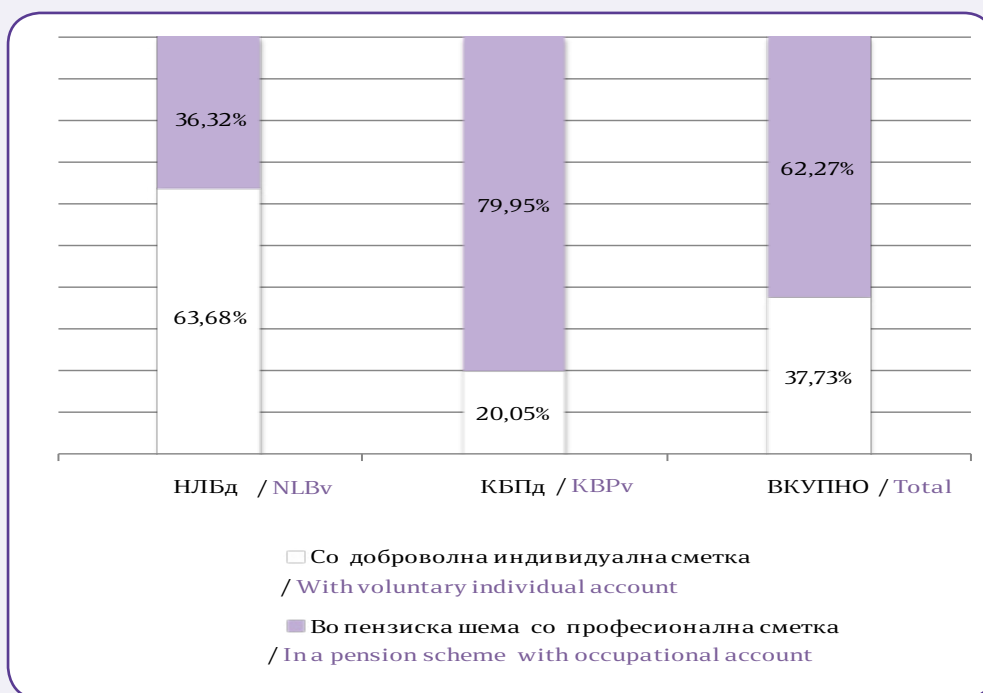
Voluntary Pension Fund Membership

Табела 6: Дистрибуција на членството во доброволните пензиски фондови според начинот на членство
Table 6: Distribution of the Voluntary Pension Fund Membership by membership type

Доброволен пензиски фонд / Voluntary pension fund	Со доброволна индивидуална сметка / With voluntary individual account	Во пензиска шема со професионална сметка / In a pension scheme with occupational account	Вкупно / Total
30.09.2017			
НЛБд / NLBv ^{9 10}	6.021	3.405	9.426
КБПд / KBPv ^{11 12}	2.796	11.243	14.039
ВКУПНО / TOTAL	8.817	14.648	23.465
31.12.2017			
НЛБд / NLBv	6.141	3.502	9.643
КБПд / KBPv	2.838	11.319	14.157
ВКУПНО / TOTAL	8.979	14.821	23.800

Слика 8: Дистрибуција на членството во доброволните пензиски фондови според начинот на членство (во проценти)

Figure 8: Distribution of the Voluntary Pension Fund Membership by membership type (in percents)



⁸ Извор за податоците за вредноста на нето средствата, сметководствената единица и структурата на инвестициите на доброволните пензиски фондови се пензиските друштва

⁹ Кратенката НЛБд се користи за Отворен доброволен пензиски фонд – „НЛБ Пензија плус“ Скопје

¹⁰ Зачленувањето и плаќањето на придонеси во НЛБд започна на 15 јули 2009 година

¹¹ Кратенката КБПд се користи за КБ Прв отворен доброволен пензиски фонд - Скопје

¹² Зачленувањето и плаќањето на придонеси во КБПд започна на 21 декември 2009 година

⁸ Source for data of net asset value, accounting unit and structure of investment of voluntary pension funds are pension companies

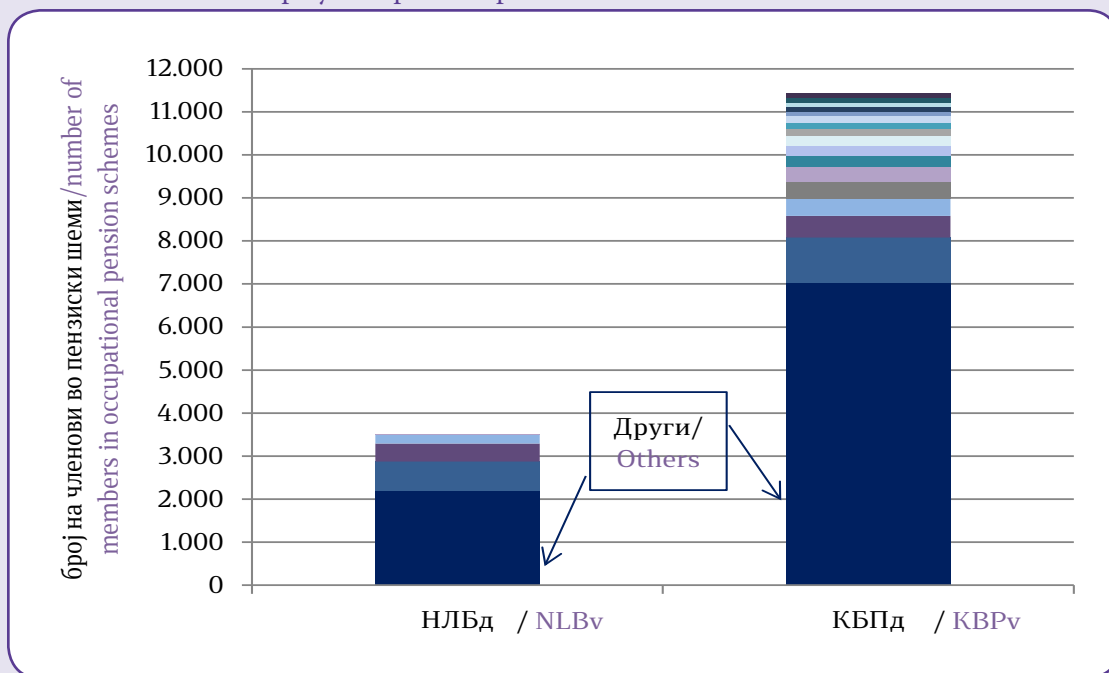
⁹ NLBv stands for the voluntary pension fund Otvoren dobrovolen pensiski fond – „NLB Penzija plus“ Skopje

¹⁰ Membership and payment of voluntary contributions in NLBv started on 15 July 2009

¹¹ KBPv stands for the voluntary pension fund KB Prv otvoren dobrovolen pensiski fond - Skopje

¹² Membership and payment of voluntary contributions in KBPv started on 21 December 2009

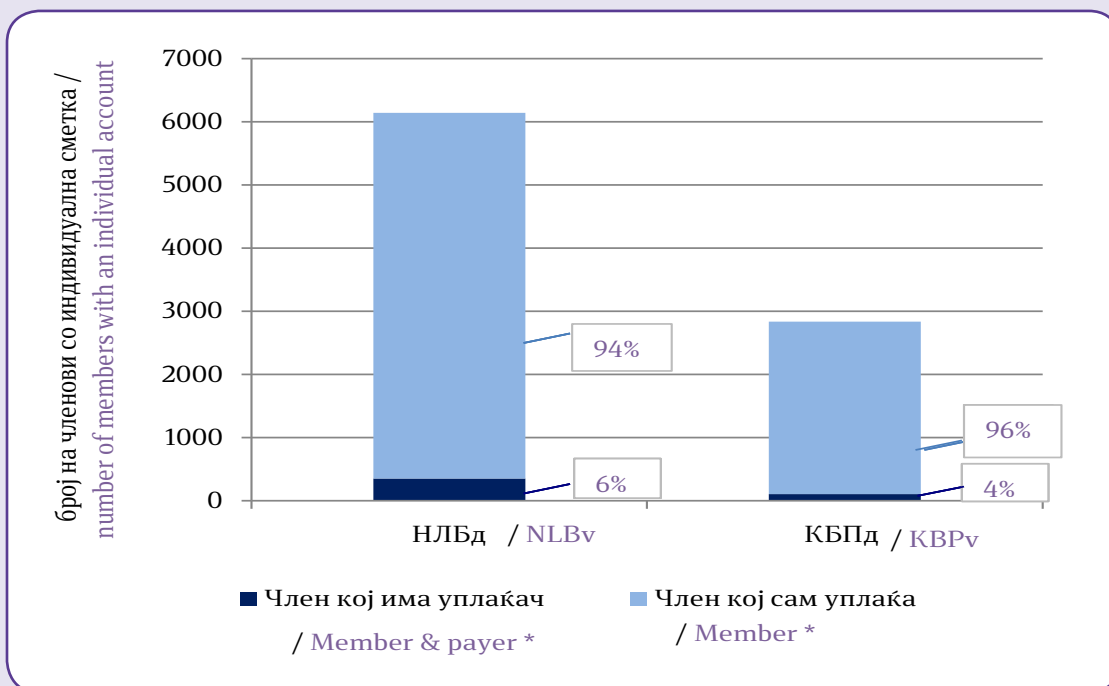
Слика 9: Дистрибуција на членството по професионални пензиски шеми*
 Figure 9: Distribution of Membership by occupational pension scheme*



*Професионалните пензиски шеми со помалку од 100 членови се прикажани во „Други“

*Occupational pension schemes with less than 100 members are presented under „Other“

Слика 10: Членови со индивидуални сметки со уплаќач и без уплаќач
 Figure 10: Members with an individual account whose contributions are paid by third party and members with an individual account who pay for own contributions

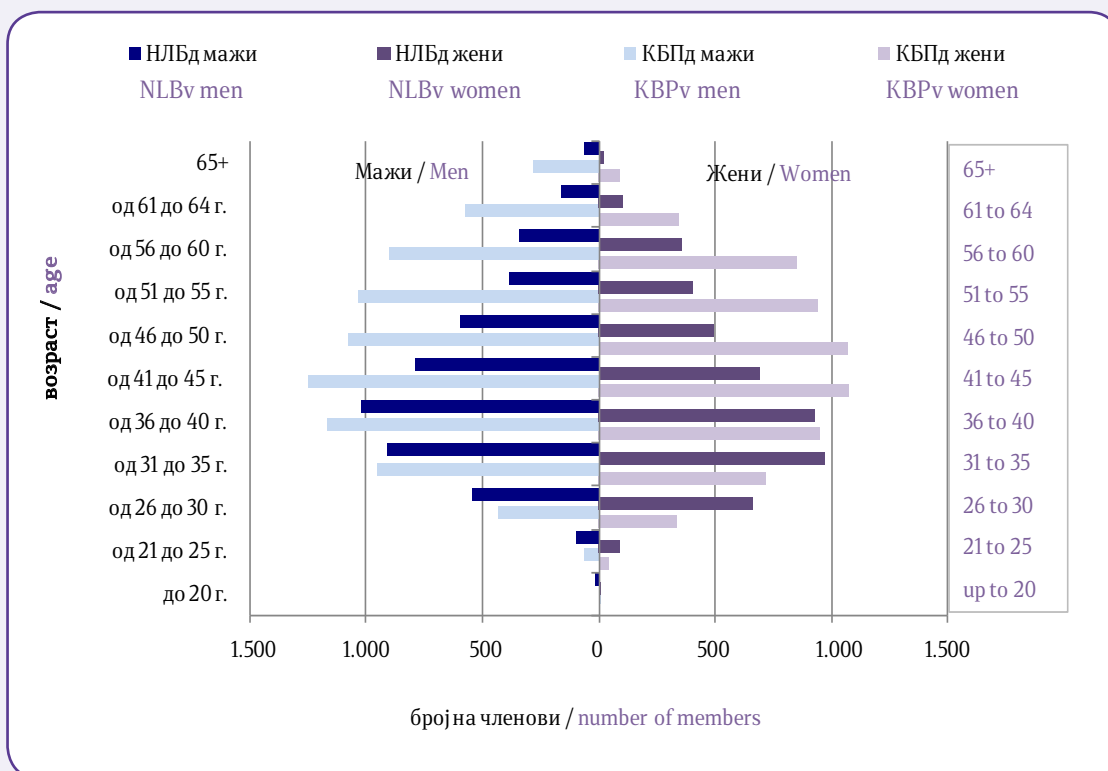


*Member & payer stands for member whose contributions are paid by third party
 **Member stands for member who pays for own contributions

Табела 7: Старосна и полова структура на членовите на доброволните пензиски фондови
 Table 7: Structure of the Voluntary Pension Fund Members by Age and Gender

Возраст / Age	НЛБд / NLBv			КБПд / KBPv			Вкупно / Total
	Мажи / Men	Жени / Women	Вкупно / Total	Мажи / Men	Жени / Women	Вкупно / Total	
до 20 години / up to 20	12	3	15	1	0	1	16
од 21 до 25 години / 21 to 25	100	90	190	65	40	105	295
од 26 до 30 години / 26 to 30	546	660	1.206	435	338	773	1.979
од 31 до 35 години / 31 to 35	910	969	1.879	952	718	1.670	3.549
од 36 до 40 години / 36 to 40	1.023	926	1.949	1.167	947	2.114	4.063
од 41 до 45 години / 41 to 45	789	688	1.477	1.251	1.074	2.325	3.802
од 46 до 50 години / 46 to 50	595	494	1.089	1.080	1.066	2.146	3.235
од 51 до 55 години / 51 to 55	386	403	789	1.039	946	1.985	2.774
од 56 до 60 години / 56 to 60	343	354	697	900	850	1.750	2.447
од 61 до 64 години / 61 to 64	165	102	267	572	345	917	1.184
65 и повеќе / 65+	66	19	85	282	89	371	456
Вкупно / Total	4.935	4.708	9.643	7.744	6.413	14.157	23.800

Слика 11: Старосна структура на членовите на доброволните пензиски фондови
 Figure 11: Age Structure of the Voluntary Pension Fund Membership



Средства во доброволното капитално финансирано пензиско осигурување (трет столб) и движење на вредноста на сметководствените единици Assets in the voluntary fully funded pension insurance (third pillar) and the value of the accounting units

Табела 8: Уплатени придонеси во третиот столб, наплатени надоместоци и висина на нето средствата на доброволните пензиски фондови

Table 8: Contributions paid to third pillar, fees charged and value of the voluntary pension fund net assets

Состојба на / As of	НЛБд / NLBv			КБПд / KBPv		
	Придонеси / Contributions	Надоместоци / Fees	Нето средства / Net assets	Придонеси / Contributions	Надоместоци / Fees	Нето средства / Net assets
30.09.2017	8,97	0,76	548,45	8,13	0,69	642,31
31.10.2017	10,55	0,82	563,27	7,67	0,68	655,44
30.11.2017	15,15	0,96	576,19	9,57	0,74	665,47
31.12.2017	30,10	1,30	602,23	32,58	1,35	694,24

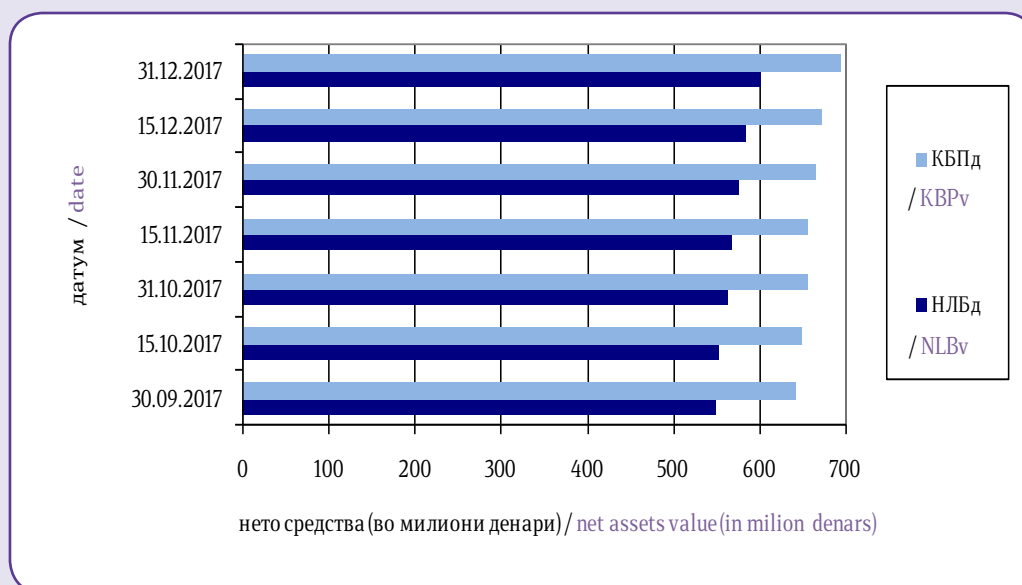
во милиони денари/in milion denars

* Придонесите и надоместоците се дадени на месечна основа, додека нето средствата се дадени во кумулативен износ

*Contributions and fees are given on a monthly basis, while net assets are given on a cumulative basis.

Слика 12: Вредност на нето средствата на доброволните пензиски фондови

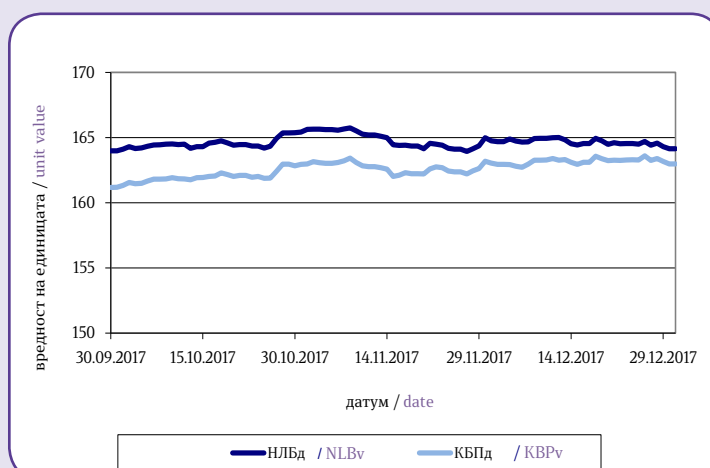
Figure 12: Value of the Voluntary Pension Funds Net assets



Табела 9: Вредност на сметководствените единици во доброволните пензиски фондови

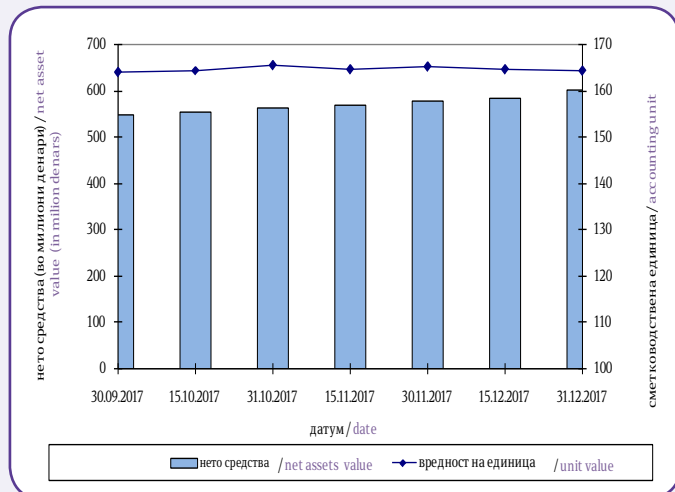
Table 9: Value of the Voluntary Pension Funds Accounting Units

Датум / Date	Вредност на сметковод. единица / Accounting Unit Value	
	НЛБд / NLBv	КБПд / KBPv
30.09.2017	163,992478	161,182685
15.10.2017	164,310105	161,943349
31.10.2017	165,425673	162,948236
15.11.2017	164,450750	162,029015
30.11.2017	164,999607	163,188181
15.12.2017	164,432404	162,960166
31.12.2017	164,155073	162,989756



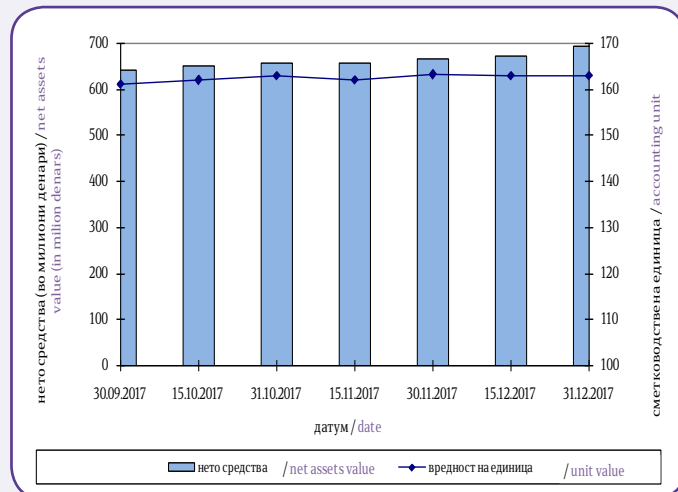
Слика 13: Вредност на нето средствата и на сметководствената единица на НЛБд

Figure 13: Value of the Net assets and the Accounting Unit of NLBv



Слика 14: Вредност на нето средствата и на сметководствената единица на КБПд

Figure 14: Value of the Net assets and the Accounting Unit of KBPv



Принос на доброволните пензиски фондови сведен на годишно ниво по периоди Voluntary Pension Fund Return on annual level by period

Период / Period	НЛБд / NLBv		КБПд / KBPv	
	Номинален / Nominal	Реален / Real	Номинален / Nominal	Реален / Real
31.03.2010 - 31.03.2017	6,08%	4,65%	6,46%	5,01%
30.06.2010 - 30.06.2017	6,15%	4,52%	6,33%	4,70%
30.09.2010-30.09.2017	6,63%	4,98%	6,76%	5,11%
31.12.2010-31.12.2017	6,22%	4,72%	6,21%	4,71%
Почеток/Start – 31.12.2017	6,04%	4,37%	6,27%	4,55%

Надоместоци кои ги наплаќаат друштвата кои управуваат со доброволни пензиски фондови Fees charged by Pension Companies managing Voluntary Pension Funds

Вид на надомест / Type of Fee	НЛБд / NLBv	КБПд / KBPv
Надомест од придонес / Fee on contributions ¹³	2,90% ¹⁴	2,90% ¹⁵
Месечен надомест од вредноста на нето средствата на доброволниот пензиски фонд / Monthly fee on voluntary pension fund net assets	0,10% ¹⁶	0,075% ¹⁷
Надомест за премин / Transfer fee Број на денови/ Number of days:* Број на денови ≤ 360/ number of days ≤ 360	10 Евра / 10 Euros	10 Евра / 10 Euros
Број на денови > 360 number of days > 360	не се наплаќа / not charged	не се наплаќа / not charged

*бројот на денови се пресметува од датумот кога членот се стекнал со статус на член во постојниот доброволен пензиски фонд до датумот на потпишување на договорот за членство во идниот доброволен пензиски фонд

*number of days is calculated from the date when the member has acquired a status of member of current voluntary pension fund to the membership contract date in the future voluntary pension fund

¹³ За членови кои се учесници во професионална пензиска шема друштвото може да определи друг износ на овој надомест

¹³ For members of pension schemes Pension Company may set different level of this fee

¹⁴ Од 1 јануари 2017 година (претходно беше 3,80%)

¹⁴ Since 1 January 2017 (previously it was 3,80%)

¹⁵ Од 1 јуни 2013 година (претходно беше 4,00%)

¹⁵ Since 1 June 2013 (previously it was 4,00%)

¹⁶ Од 1 март 2011 година (претходно беше 0,15%)

¹⁶ Since 1 March 2011 (previously it was 0,15%)

¹⁷ Од 1 јануари 2011 година (претходно беше 0,15%)

¹⁷ Since 1 January 2011 (previously it was 0,15%)

Табела 10: Структура на инвестициите на имотот на доброволните пензиски фондови
 Table 10: Voluntary Pension Funds Total Assets Investment Structure

Вид имот / Type of asset	НЛБд / NLBv		КБПд / KBPv	
	Вредност / Value	Процент / Percent	Вредност / Value	Процент / Percent
Акции од странски издавачи / Shares of foreign issuers	78.959.631	13,08%	0	0,00%
Обврзници од странски издавачи / Bonds of foreign issuers	8.193.731	1,36%	0	0,00%
Инвестициски фондови од странски издавачи / Investment funds of foreign issuers	81.912.891	13,57%	195.324.278	28,02%
Краткорочни хартии од вредност од странски издавачи / Short term securities of foreign issuers	0	0,00%	0	0,00%
Акции од домашни издавачи / Shares of domestic issuers	79.514.814	13,17%	31.116.867	4,46%
Обврзници од домашни издавачи / Bonds of domestic issuers	259.828.564	43,04%	373.236.181	53,53%
Инвестициски фондови од домашни издавачи / Investment funds of domestic issuers	0	0,00%	0	0,00%
Краткорочни хартии од вредност од домашни издавачи / Short term securities of domestic issuers	0	0,00%	0	0,00%
Вкупно вложувања во хартии од вредност / Total investment in securities	508.409.632	84,22%	599.677.326	86,01%
Депозити / Deposits	88.841.398	14,72%	81.621.514	11,71%
Парични средства / Cash	5.793.692	0,96%	15.678.128	2,25%
Побарувања / Receivables	594.236	0,10%	207.796	0,03%
Вкупно средства / Total assets	603.638.958	100,00%	697.184.764	100,00%
Вкупно обврски / Total liabilities	1.405.885	0,23%	2.944.189	0,42%
Нето средства / Net assets	602.233.074	99,77%	694.240.574	99,58%

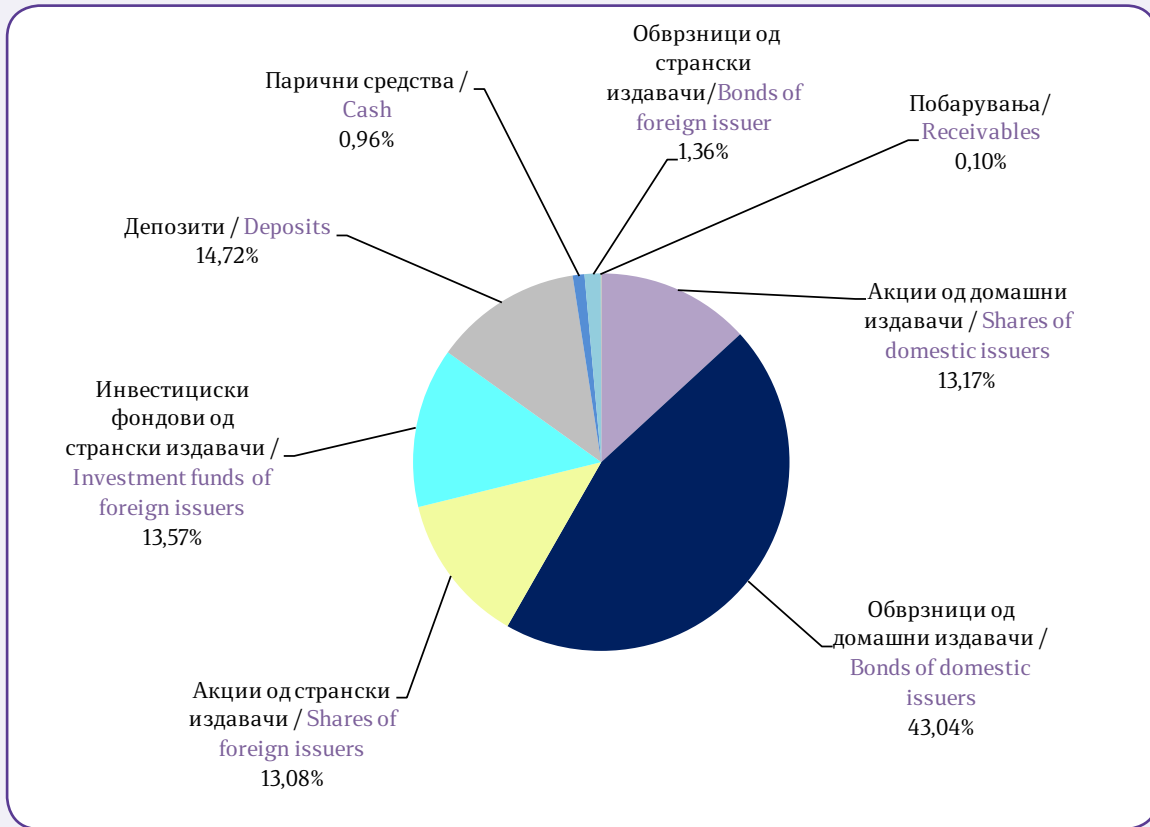
Обврзниците од домашни издавачи вклучуваат:
 - државна континуирана обврзница
 - државна обврзница за денационализација

Bonds of domestic issuers include:
 - Government continuous bond
 - Government bond for denationalization

Обврзниците од странски издавачи вклучуваат:
 - државна обврзница

Bonds of foreign issuers include:
 - Government bond

Слика 15: Структура на инвестициите на НЛБд (на 31.12.2017)
 Figure 15: Structure of Investment of NLBv (as of 31.12.2017)



Слика 16: Структура на инвестициите на КБПд (на 31.12.2017)
 Figure 16: Structure of Investment of KBPv (as of 31.12.2017)

