

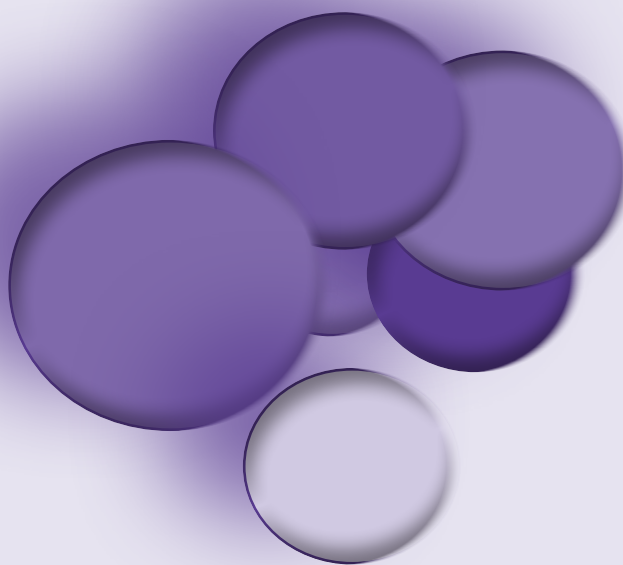


Република Македонија

Republic of Macedonia

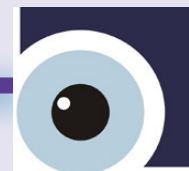
*Квартален статистички извештај бр.50  
30 јуни 2018 г.*

*Quarterly Statistical Report No. 50  
June 30, 2018*



Агенција за супервизија на капитално финансирано пензиско осигурување (МАПАС)

Agency for Supervision of Fully Funded Pension Insurance (MAPAS)



## Пензиски друштва; задолжителни и доброволни пензиски фондови

Во рамките на капитално финансираното пензиско осигурување, постојат две пензиски друштва. Двете друштва управуваат со по еден задолжителен и по еден доброволен пензиски фонд. Двете пензиски друштва се:

1. Друштво за управување со задолжителни и доброволни пензиски фондови Сава пензиско друштво А.Д Скопје<sup>1</sup>, кое управува со

Отворен задолжителен пензиски фонд Сава пензиски фонд и

Отворен доброволен пензиски фонд Сава пензија плус

Акционер на Друштво за управување со задолжителни и доброволни пензиски фондови Сава пензиско друштво А.Д Скопје е Позаваровалница Сава д.д, Република Словенија која во главнината на друштвото учествува со 100%.

и

2. КБ ПРВО друштво за управување со задолжителни и доброволни пензиски фондови АД Скопје, кое управува со

КБ ПРВ отворен задолжителен пензиски фонд – Скопје и

КБ ПРВ отворен доброволен пензиски фонд – Скопје

Акционери на КБ Прво друштво за управување со задолжителни и доброволни пензиски фондови АД Скопје се Скупина Прва заваровалниски холдинг ДД Љубљана, Република Словенија, која во главнината на друштвото учествува со 51% и Комерцијална банка АД Скопје, Република Македонија, која во главнината на друштвото учествува со 49%.

<sup>1</sup>На 08.06.2018 година, Советот на експерти на МАПАС даде одобрение за промена на називот на друштвото Акционерско друштво за управување со задолжителни и доброволни пензиски фондови “НЛБ Нов пензиски фонд” Скопје во Друштво за управување со задолжителни и доброволни пензиски фондови Сава пензиско друштво А.Д Скопје

## Pension Companies; Mandatory and Voluntary Pension Funds

The fully funded pension insurance includes two pension companies. Both companies manage one mandatory pension fund and one voluntary pension fund. The two pension companies are the following:

1. Društvo za upravuvanje so zadolžitelni i dobrovolni penziski fondovi Sava penzisko drustvo A.D Skopje<sup>1</sup>, which manages

Otvoren zadolžitelen penziski fond Sava penziski fond and

Otvoren dobrovolen penziski fond Sava penzija plus

Shareholder of Društvo za upravuvanje so zadolžitelni i dobrovolni penziski fondovi Sava penzisko drustvo A.D Skopje is Pozavarovalnica Sava d.d, Republic of Slovenia, which represents 100% of the Pension Company equity.

and

2. KB PRVO drustvo za upravuvanje so zadolžitelni i dobrovolni penziski fondovi AD Skopje, which manages

KB PRV otvoren zadolžitelen penziski fond – Skopje and

KB PRV otvoren dobrovolen penziski fond - Skopje

Shareholders of KB Prvo drustvo za upravuvanje so zadolžitelni i dobrovolni penziski fondovi AD Skopje are Skupina Prva zavarovalniski holding DD, Ljubljana, Republic of Slovenia, which represents 51% of the Pension Company equity and Komercijalna Banka AD, Skopje, Republic of Macedonia, which represents 49% of the Pension Company equity.

<sup>1</sup>The change of the name of the pension company Akcionersko drustvo za upravuvanje so zadolžitelni i dobrovolni penziski fondovi “NLB Nov penziski fond” Skopje to Društvo za upravuvanje so zadolžitelni i dobrovolni penziski fondovi Sava penzisko drustvo A.D Skopje was approved by Council of Experts of MAPAS on 08.06.2018

## I Податоци за задолжителните пензиски фондови<sup>2</sup>

### I Mandatory pension funds data<sup>2</sup>

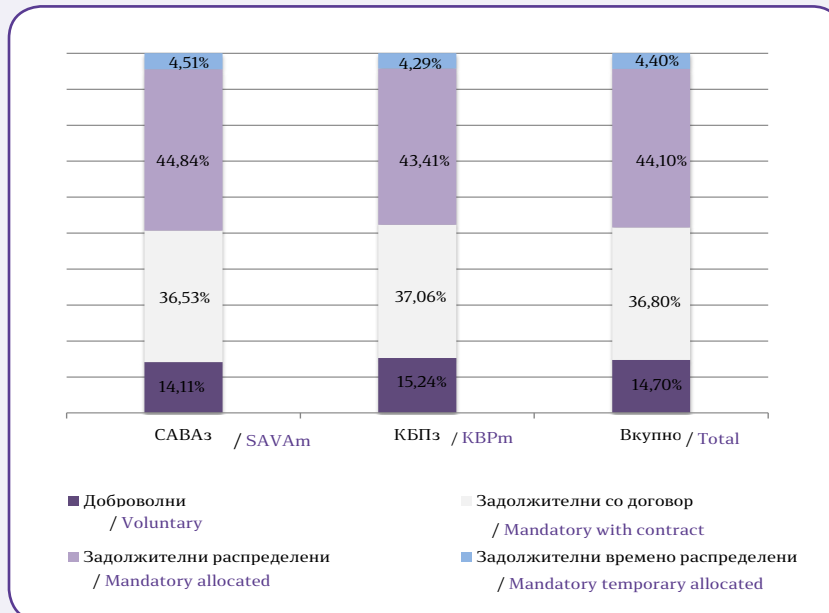
Табела 1: Дистрибуција на членството во задолжителните пензиските фондови според нивниот статус  
Table 1: Distribution of the Mandatory Pension Fund Membership by their Status

Задолжителен пензиски фонд / Mandatory Pension Fund	Доброволни / Voluntary	Задолжителни / Mandatory				Вкупно / Total
		Со договор / With contract	Распределени / Allocated	Времено распределени* / Temporary allocated **	Вкупно / Total	
31.03.2018						
НЛБз / NLBm <sup>3</sup>	31.670	81.950	97.477	11.306	190.733	222.403
КБПз / KBPm <sup>4</sup>	37.148	90.135	102.702	11.629	204.466	241.614
ВКУПНО / TOTAL	68.818	172.085	200.179	22.935	395.199	464.017
30.06.2018						
САВАз / SAVAm <sup>5</sup>	31.651	81.912	100.561	10.119	192.592	224.243
КБПз / KBPm	37.121	90.235	105.713	10.445	206.393	243.514
ВКУПНО / TOTAL	68.772	172.147	206.274	20.564	398.985	467.757

\*Осигурениците кои задолжително членуваат во вториот столб веднаш по вработувањето, времено се распредуваат од страна на МАПАС во задолжителен пензиски фонд по случаен избор, со цел да се обезбеди оплодување на нивните средства од самиот почеток на членството во задолжителен пензиски фонд. Овие осигуреници имаат рок од 3 месеци да одберат во кој задолжителен пензиски фонд ќе членуваат. Доколу по истекот на тој рок, не одлучат во кој задолжителен пензиски фонд ќе членуваат, тогаш остануваат членови во задолжителниот пензиски фонд во кој биле времено распределени

\*\* The insured persons, who are mandatory members of the second pillar, have been temporarily allocated by MAPAS to a Mandatory Pension Fund by a random choice immediately after their employment, to ensure that their assets will be invested from the starting day of their Mandatory Pension Fund membership. These persons have the right to choose a Mandatory Pension Fund to which they will approach within a 3-month period. In case they do not make the choice by their own by the end of that period, they will remain members of the mandatory pension fund to which they were temporarily allocated

Слика 1: Дистрибуција на членството во задолжителните пензиски фондови според нивниот статус (во проценти)  
Figure 1: Distribution of the Mandatory Pension Fund Membership by their Status (in percents)



<sup>2</sup>Извор за податоците за вредноста на нето средствата, сметководствената единица и структурата на инвестициите на задолжителните пензиски фондови се пензиските друштва

<sup>3</sup>Кратенката НЛБз се користи за Отворен задолжителен пензиски фонд – „НЛБ Пензиски фонд“ Скопје

<sup>4</sup>Кратенката КБПз се користи за КБ Прв отворен задолжителен пензиски фонд – Скопје

<sup>5</sup> На 08.06.2018 година, Советот на експерти на МАПАС даде одобрение за промена на називот на пензискиот фонд Отворен задолжителен пензиски фонд – „НЛБ Пензиски фонд“ Скопје во Отворен задолжителен пензиски фонд Сава пензиски фонд. Кратенката САВАз се користи за Отворен задолжителен пензиски фонд Сава пензиски фонд

<sup>2</sup> Source for data of net asset value, accounting unit and structure of investment of mandatory pension funds are pension companies

<sup>3</sup> NLBm stands for the mandatory pension fund Otvoren zadolzitelen penziski fond – „NLB Penziski fond“ Skopje

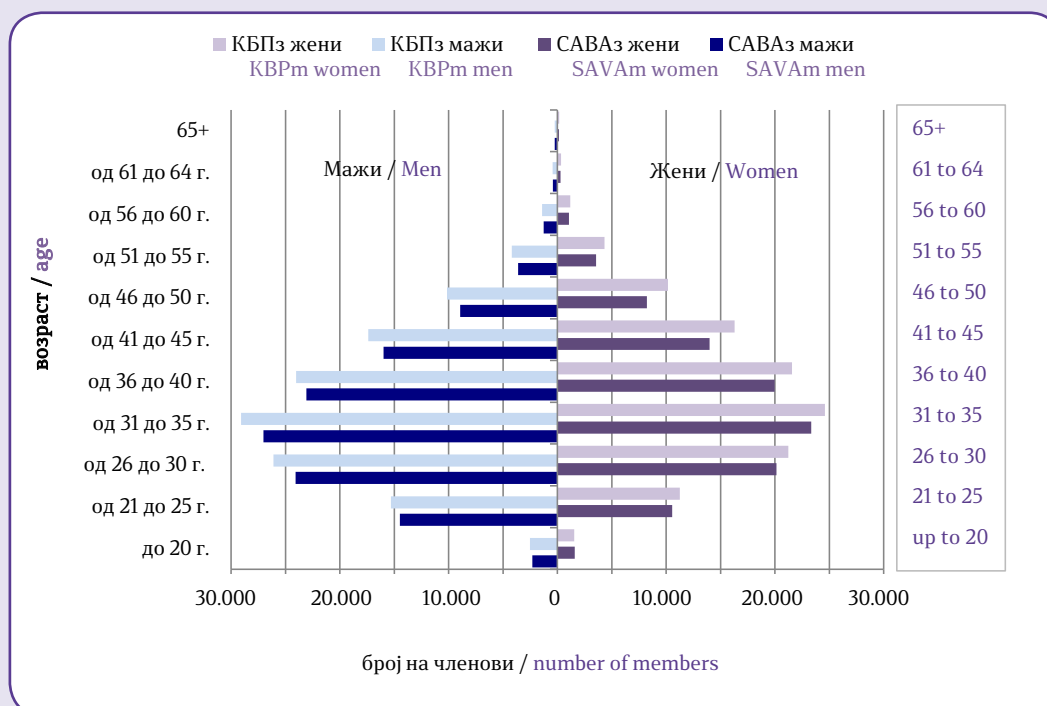
<sup>4</sup> KBPm stands for the mandatory pension fund KB Prv otvoren zadolzitelen penziski fond - Skopje

<sup>5</sup> The change of the name of the pension fund Otvoren zadolzitelen penziski fond – „NLB Penziski fond“ Skopje to Otvoren zadolzitelen penziski fond Sava penziski fond was approved by Council of Experts of MAPAS on 08.06.2018. SAVAm stands for the mandatory pension fund Otvoren zadolzitelen penziski fond Sava penziski fond

Табела 2: Старосна и полова структура на членовите на задолжителните пензиски фондови  
 Table 2: Structure of the Mandatory Pension Fund Members by Age and Gender

Возраст / Age	САВАз / SAVAm			КБПз / KBPm			Вкупно / Total
	Мажи / Men	Жени / Women	Вкупно / Total	Мажи / Men	Жени / Women	Вкупно / Total	
до 20 години / up to 20	2.290	1.595	3.885	2.517	1.558	4.075	7.960
од 21 до 25 години / 21 to 25	14.470	10.550	25.020	15.301	11.258	26.559	51.579
од 26 до 30 години / 26 to 30	24.061	20.141	44.202	26.096	21.229	47.325	91.527
од 31 до 35 години / 31 to 35	27.027	23.340	50.367	29.073	24.591	53.664	104.031
од 36 до 40 години / 36 to 40	23.073	19.965	43.038	24.019	21.573	45.592	88.630
од 41 до 45 години / 41 to 45	15.986	13.985	29.971	17.398	16.303	33.701	63.672
од 46 до 50 години / 46 to 50	8.938	8.222	17.160	10.146	10.160	20.306	37.466
од 51 до 55 години / 51 to 55	3.610	3.568	7.178	4.182	4.341	8.523	15.701
од 56 до 60 години / 56 to 60	1.259	1.065	2.324	1.400	1.189	2.589	4.913
од 61 до 64 години / 61 to 64	422	288	710	443	331	774	1.484
65 и повеќе / 65+	237	151	388	232	174	406	794
<b>Вкупно / Total</b>	<b>121.373</b>	<b>102.870</b>	<b>224.243</b>	<b>130.807</b>	<b>112.707</b>	<b>243.514</b>	<b>467.757</b>

Слика 2: Дистрибуција на членството во задолжителните пензиски фондови според нивниот статус (во проценти)  
 Figure 2: Distribution of the Mandatory Pension Fund Membership by their Status (in percents)



Средства во задолжителното капитално финансирано пензиско осигурување (втор столб) и движење на вредноста на сметководствените единици  
 Assets in the mandatory fully funded pension insurance (second pillar) and the value of the accounting units

Табела 3: Уплатени придонеси во вториот столб, наплатени надоместоци и висина на нето средствата на задолжителните пензиски фондови

Table 3: Contributions paid to the second pillar, fees charged and value of the mandatory pension fund net assets

во милиони денари/in million denars

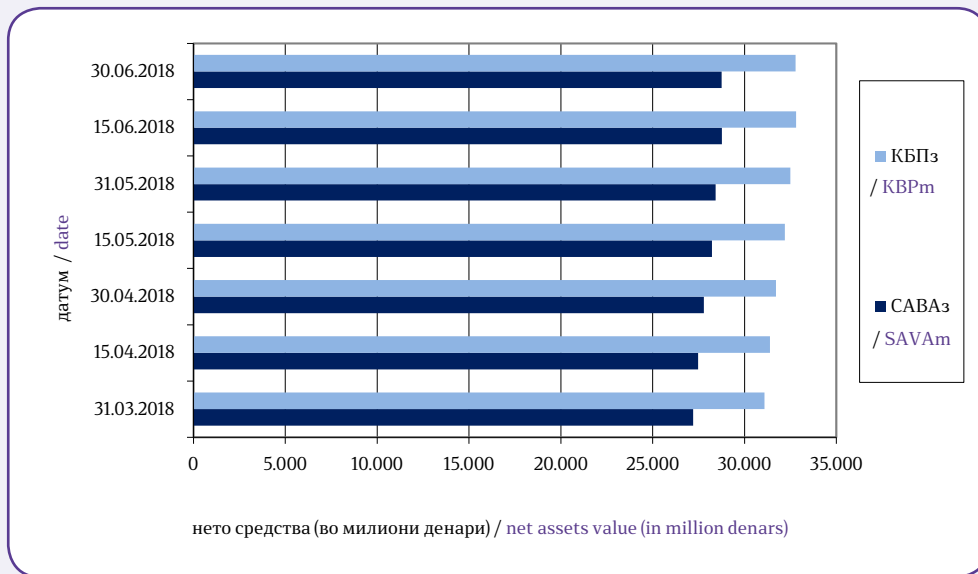
Состојба на / As of	САВАз / SAVAm			КБПз/ KBPm		
	Придонеси / Contributions	Надоместоци / Fees	Нето средства / Net assets	Придонеси / Contributions	Надоместоци / Fees	Нето средства / Net assets
31.03.2018	275,39	16,41	27.203,71	296,65	18,30	31.079,28
30.04.2018	261,71	16,17	27.786,27	290,04	18,25	31.707,84
31.05.2018	284,72	17,01	28.426,41	313,10	19,12	32.483,38
30.06.2018	276,46	16,97	28.753,47	307,64	19,17	32.770,19

\* Придонесите и надоместоците се дадени на месечна основа, додека нето средствата се дадени во кумулативен износ

\*Contributions and fees are given on a monthly basis, while net assets are given on a cumulative basis.

Слика 3: Вредност на нето средствата на задолжителните пензиски фондови

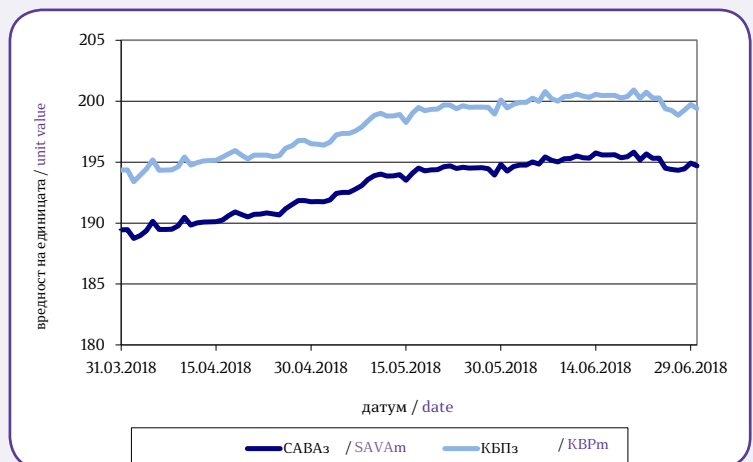
Figure 3: Value of the Mandatory Pension Funds Net assets



Табела 4: Вредност на сметководствените единици во задолжителните пензиски фондови

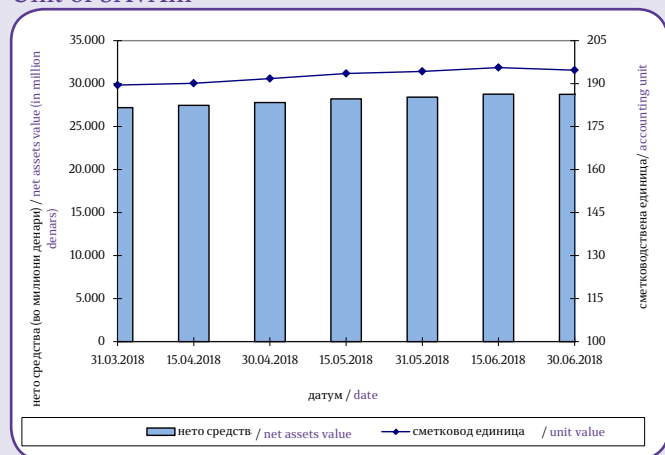
Table 4: Value of the Mandatory Pension Funds Accounting Units

Датум / Date	Вредност на сметковод. единица / Accounting Unit Value	
	САВАз / SAVAm	КБПз/ KBPm
31.03.2018	189,451992	194,354965
15.04.2018	190,117594	195,149692
30.04.2018	191,750712	196,509864
15.05.2018	193,516329	198,264096
31.05.2018	194,267527	199,445870
15.06.2018	195,588534	200,465746
30.06.2018	194,695778	199,406252



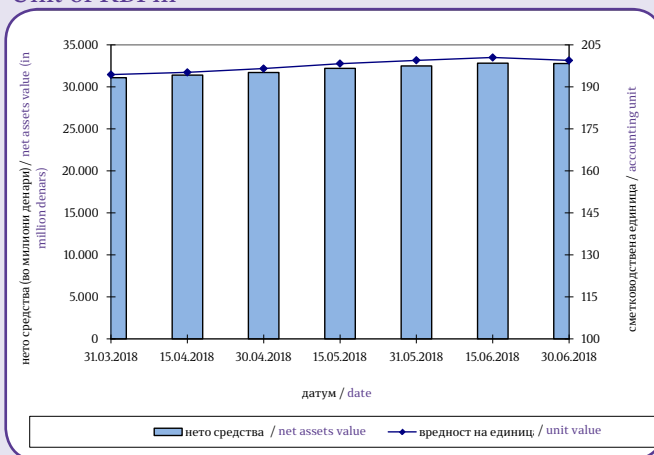
Слика 4: Вредност на нето средствата и на сметководствената единица на САВАз

Figure 4: Value of the Net assets and the Accounting Unit of SAVAm



Слика 5: Вредност на нето средствата и на сметководствената единица на КБПз

Figure 5: Value of the Net assets and the Accounting Unit of KBPm



Принос на задолжителните пензиски фондови сведен на годишно ниво по периоди  
Mandatory Pension Fund Return on annual level by period

Период/ Period	САВАз / SAVAm		КБПз / KBPm	
	Номинален / Nominal	Реален / Real	Номинален / Nominal	Реален / Real
31.12.2010 - 31.12.2017	6,13%	4,63%	6,01%	4,51%
31.03.2011 - 31.03.2018	5,89%	4,95%	5,67%	4,73%
30.06.2011 - 30.06.2018	6,06%	4,86%	5,86%	4,66%
Почеток/Start – 30.06.2018	5,47%	3,32%	5,68%	3,52%

Надоместоци кои ги наплаќаат друштвата кои управуваат со задолжителни пензиски фондови  
Fees charged by Pension Companies managing Mandatory Pension Funds

Вид на надомест / Type of Fee	САВАз / SAVAm	КБПз/ KBPm
Надомест од придонес / Fee on contributions	2,50% <sup>6</sup>	2,50% <sup>7</sup>
Месечен надомест од вредноста на нето средствата на задолжителниот пензиски фонд / Monthly fee on mandatory pension fund net assets	0,035% <sup>8</sup>	0,035% <sup>9</sup>
Надомест за премин / Transfer fee Број на денови/ Number of days:* Број на денови ≤ 720/ number of days ≤ 720	15 Евра / 15 Euros	15 Евра / 15 Euros
Број на денови > 720 number of days > 720	не се наплаќа / not charged	не се наплаќа / not charged

\*бројот на денови се пресметува од датумот кога членот се стекнал со статус на член во постојниот задолжителен пензиски фонд (или од први во месецот за кој членот стекнал право на придонес во постојниот задолжителен пензиски фонд, во случај на прво членство) до крајниот рок до кој членот треба да достави до Агенција формулар и доказ за платен надомест за премин

\*number of days is calculated from the date when the member has acquired a status of member of current mandatory pension fund (or from the first day of the month for which the member has acquired right to contributions in the current mandatory pension fund, in case of first time membership) to the end of the period in which the member has to submit to the Agency form and proof of paid transfer fee.

<sup>6</sup> Од јануари 2018 година (претходно беше 2,75%)

<sup>7</sup> Од јануари 2018 година (претходно беше 2,75%)

<sup>8</sup> Од јануари 2017 година (претходно беше 0,04%)

<sup>9</sup> Од јануари 2017 година (претходно беше 0,04%)

<sup>6</sup> Since January 2018 (previously it was 2,75%)

<sup>7</sup> Since January 2018 (previously it was 2,75%)

<sup>8</sup> Since January 2017 (previously it was 0,04%)

<sup>9</sup> Since January 2017 (previously it was 0,04%)



Табела 5: Структура на инвестициите на имотот на задолжителните пензиски фондови  
Table 5: Mandatory Pension Funds Total Assets Investment Structure

Вид имот / Type of asset	САВАз / SAVAm		КБПз / KBPm	
	Вредност / Value	Процент / Percent	Вредност / Value	Процент / Percent
Акции од странски издавачи / Shares of foreign issuers	3.572.014.715	12,31%	0	0,00%
Обврзници од странски издавачи / Bonds of foreign issuers	348.541.973	1,20%	0	0,00%
Инвестициски фондови од странски издавачи / Investment funds of foreign issuers	4.388.258.405	15,12%	9.690.291.936	29,55%
Краткорочни хартии од вредност од странски издавачи / Short term securities of foreign issuers	0	0,00%	0	0,00%
Акции од домашни издавачи / Shares of domestic issuers	1.287.175.103	4,44%	713.543.014	2,18%
Обврзници од домашни издавачи / Bonds of domestic issuers	14.838.648.955	51,14%	20.575.215.944	62,75%
Инвестициски фондови од домашни издавачи / Investment funds of domestic issuers	0	0,00%	0	0,00%
Краткорочни хартии од вредност од домашни издавачи / Short term securities of domestic issuers	0	0,00%	0	0,00%
Вкупно вложувања во хартии од вредност / Total investment in securities	24.434.639.151	84,22%	30.979.050.894	94,48%
Депозити / Deposits	4.291.864.907	14,79%	1.691.001.822	5,16%
Парични средства / Cash	187.653.739	0,65%	67.825.332	0,21%
Побарувања / Receivables	100.048.970	0,34%	50.542.735	0,15%
Вкупно средства / Total assets	29.014.206.768	100,00%	32.788.420.783	100,00%
Вкупно обврски / Total liabilities	260.740.876	0,90%	18.232.833	0,06%
Нето средства / Net assets	28.753.465.826	99,10%	32.770.187.920	99,94%

Обврзниците од домашни издавачи вклучуваат:

- државна континуирана обврзница
- државна обврзница за денационализација

Bonds of domestic issuers include:

- Government continuous bond
- Government bond for denationalization

Обврзниците од странски издавачи вклучуваат:

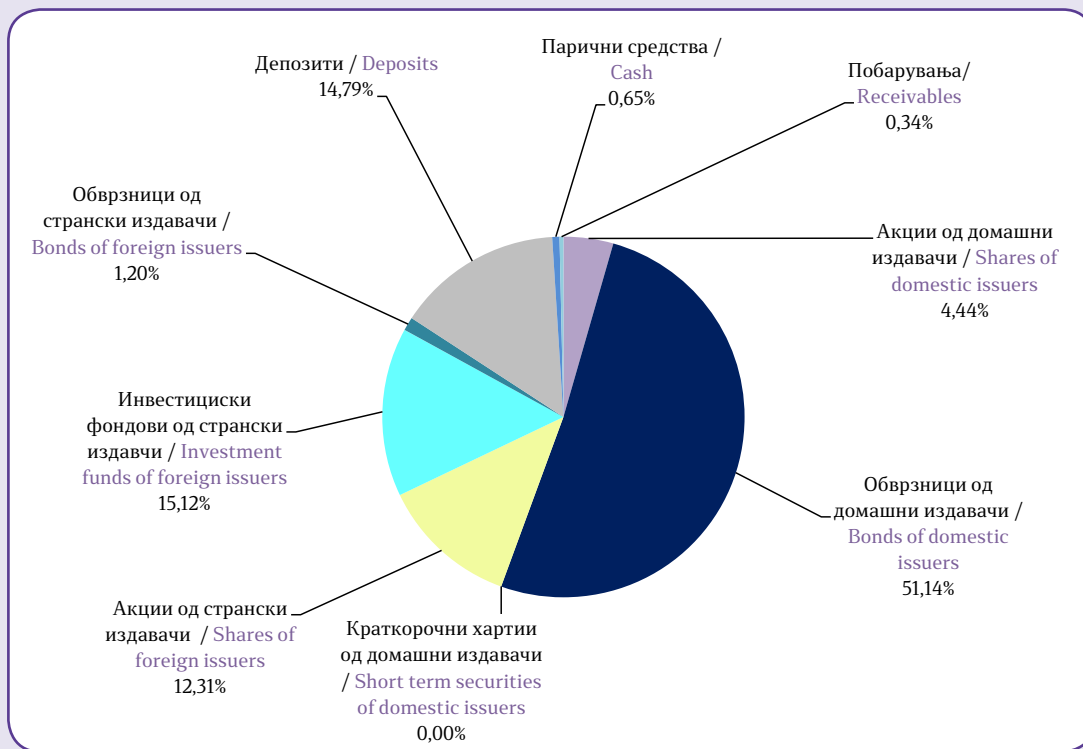
- државна обврзница

Bonds of foreign issuers include:

- Government bond

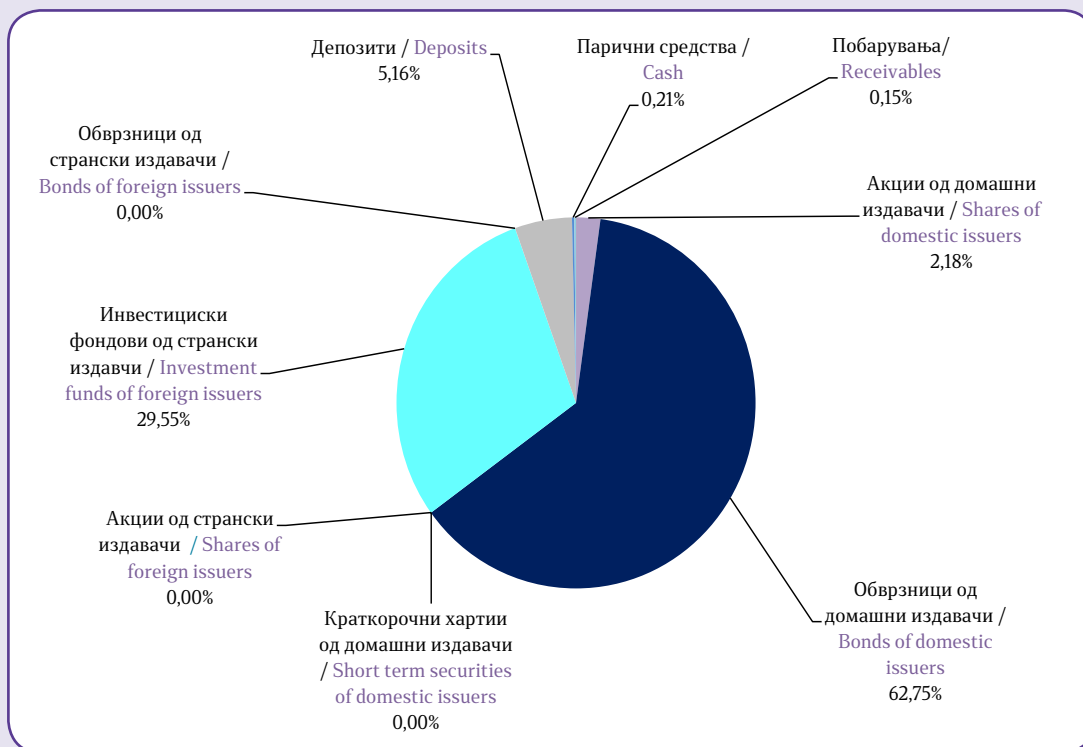
Слика 6: Структура на инвестициите на САВАз (на 30.06.2018)

Figure 6: Structure of Investment of САВАm (as of 30.06.2018)



Слика 7: Структура на инвестициите на КБПз (на 30.06.2018)

Figure 7: Structure of Investment of KBPm (as of 30.06.2018)





## II Податоци за доброволните пензиски фондови<sup>10</sup>

## II Voluntary Pension Funds Data<sup>10</sup>

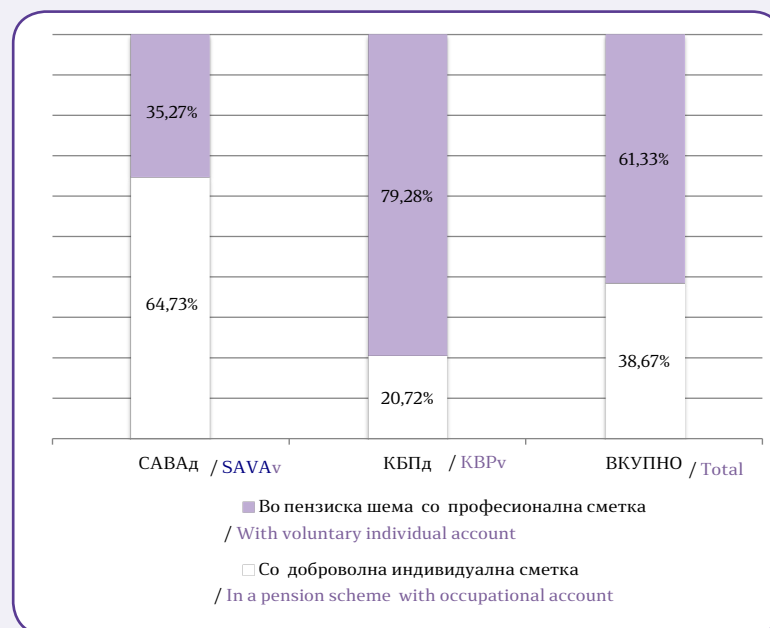
### Членство во доброволните пензиски фондови

### Voluntary Pension Fund Membership

Табела 6: Дистрибуција на членството во доброволните пензиски фондови според начинот на членство  
Table 6: Distribution of the Voluntary Pension Fund Membership by membership type

Доброволен пензиски фонд / Voluntary pension fund	Со доброволна индивидуална сметка / With voluntary individual account	Во пензиска шема со професионална сметка / In a pension scheme with occupational account	Вкупно / Total
31.03.2018			
НЛБд / NLBv <sup>11 12</sup>	6.212	3.511	9.723
КБПд / KBPv <sup>13 14</sup>	2.855	11.321	14.176
ВКУПНО / TOTAL	9.067	14.832	23.899
30.06.2018			
САВАд / SAVAv <sup>15</sup>	6.347	3.458	9.805
КБПд / KBPv	2.952	11.293	14.245
ВКУПНО / TOTAL	9.299	14.751	24.050

Слика 8: Дистрибуција на членството во доброволните пензиски фондови според начинот на членство (во проценти)  
Figure 8: Distribution of the Voluntary Pension Fund Membership by membership type (in percents)



<sup>10</sup> Извор за податоците за вредноста на нето средствата, сметководствената единица и структурата на инвестициите на доброволните пензиски фондови се пензиските друштва

<sup>11</sup> Кратенката НЛБд се користи за Отворен доброволен пензиски фонд – „НЛБ Пензија плус“ Скопје

<sup>12</sup> Зачленувањето и плаќањето на придонеси во НЛБд започна на 15 јули 2009 година

<sup>13</sup> Кратенката КБПд се користи за КБ Прв отворен доброволен пензиски фонд - Скопје

<sup>14</sup> Зачленувањето и плаќањето на придонеси во КБПд започна на 21 декември 2009 година

<sup>15</sup> На 08.06.2018 година, Советот на експерти на МАПАС даде одобрение за промена на називот на пензискиот фонд Отворен доброволен пензиски фонд – „НЛБ Пензија плус“ Скопје во Отворен доброволен пензиски фонд Сава пензија плус.

Кратенката САВАд се користи за Отворен доброволен пензиски фонд Сава пензија плус

<sup>10</sup> Source for data of net asset value, accounting unit and structure of investment of voluntary pension funds are pension companies

<sup>11</sup> NLBv stands for the voluntary pension fund Otvoren dobrovolen penziski fond – „NLB Penzija plus“ Skopje

<sup>12</sup> Membership and payment of voluntary contributions in NLBv started on 15 July 2009

<sup>13</sup> KBPv stands for the voluntary pension fund KB Prv otvoren dobrovolen penziski fond - Skopje

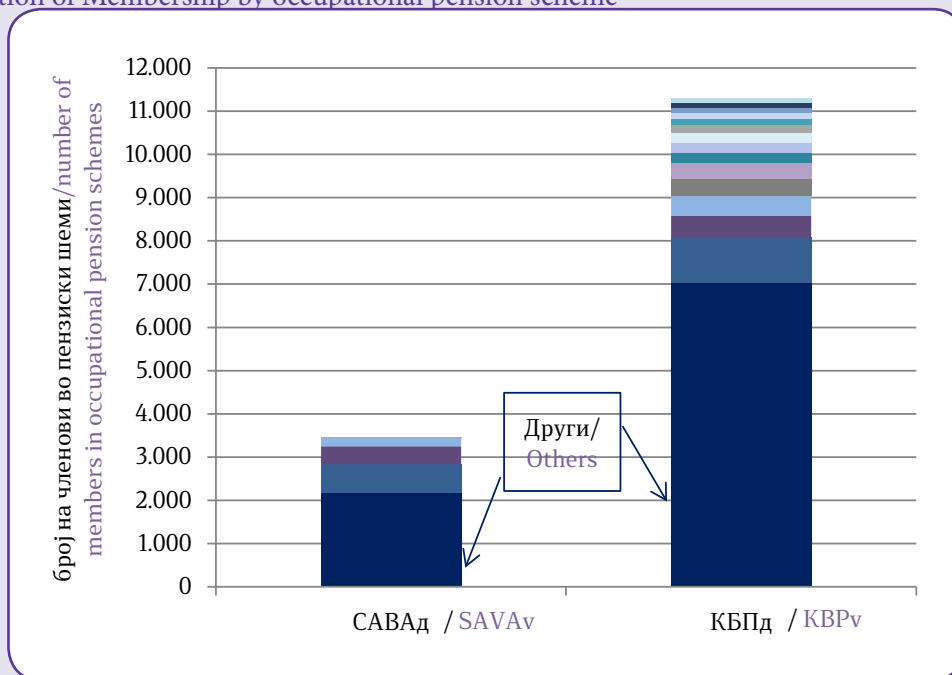
<sup>14</sup> Membership and payment of voluntary contributions in KBPv started on 21 December 2009

<sup>15</sup> The change of the name of the pension fund Otvoren dobrovolen penziski fond – „NLB Penzija plus“ Skopje to Otvoren dobrovolen penziski fond Sava penzija plus was approved by Council of Experts of MAPAS on 08.06.2018.

SAVAv stands for the voluntary pension fund Otvoren dobrovolen penziski fond Sava penzija plus

Слика 9: Дистрибуција на членството по професионални пензиски шеми\*

Figure 9: Distribution of Membership by occupational pension scheme\*

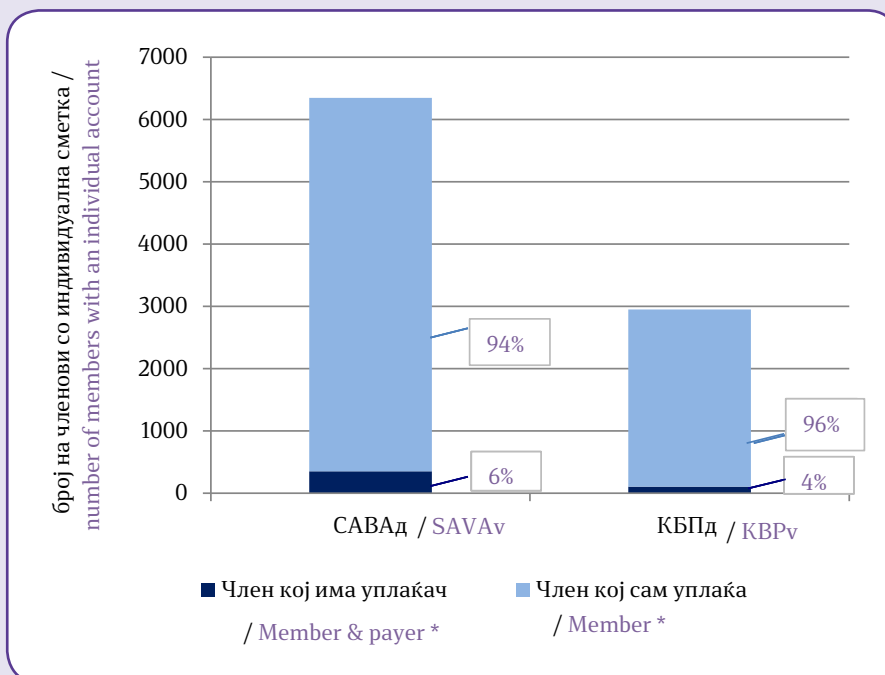


\*Професионалните пензиски шеми со помалку од 100 членови се прикажани во “Други”

\*Occupational pension schemes with less than 100 members are presented under „Other“

Слика 10: Членови со индивидуални сметки со уплаќач и без уплаќач

Figure 10: Members with an individual account whose contributions are paid by third party and members with an individual account who pay for own contributions



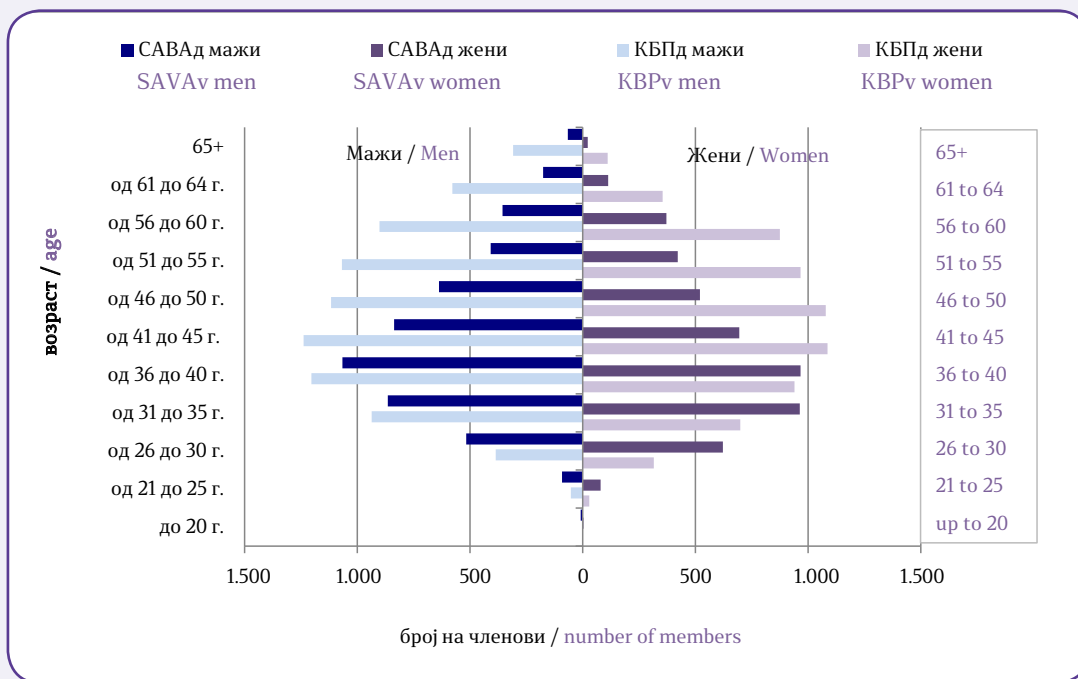
\*Member & payer stands for member whose contributions are paid by third party

\*\*Member stands for member who pays for own contributions

Табела 7: Старосна и полова структура на членовите на доброволните пензиски фондови  
 Table 7: Structure of the Voluntary Pension Fund Members by Age and Gender

Возраст / Age	САВАд / SAVAv			КБПд / KBPv			Вкупно / Total
	Мажи / Men	Жени / Women	Вкупно / Total	Мажи / Men	Жени / Women	Вкупно / Total	
до 20 години / up to 20	9	3	12	1	0	1	13
од 21 до 25 години / 21 to 25	92	79	171	53	29	82	253
од 26 до 30 години / 26 to 30	517	622	1.139	386	315	701	1.840
од 31 до 35 години / 31 to 35	865	963	1.828	937	699	1.636	3.464
од 36 до 40 години / 36 to 40	1.066	966	2.032	1.204	939	2.143	4.175
од 41 до 45 години / 41 to 45	837	694	1.531	1.239	1.086	2.325	3.856
од 46 до 50 години / 46 to 50	638	520	1.158	1.117	1.078	2.195	3.353
од 51 до 55 години / 51 to 55	408	422	830	1.068	966	2.034	2.864
од 56 до 60 години / 56 to 60	356	371	727	902	875	1.777	2.504
од 61 до 64 години / 61 to 64	176	113	289	578	354	932	1.221
65 и повеќе / 65+	66	22	88	309	110	419	507
<b>Вкупно / Total</b>	<b>5.030</b>	<b>4.775</b>	<b>9.805</b>	<b>7.794</b>	<b>6.451</b>	<b>14.245</b>	<b>24.050</b>

Слика11: Старосна структура на членовите на доброволните пензиски фондови  
 Figure 11: Age Structure of the Voluntary Pension Fund Membership



## Средства во доброволното капитално финансирано пензиско осигурување (трет столб) и движење на вредноста на сметководствените единици Assets in the voluntary fully funded pension insurance (third pillar) and the value of the accounting units

Табела 8: Уплатени придонеси во третиот столб, наплатени надоместоци и висина на нето средствата на доброволните пензиски фондови

Table 8: Contributions paid to third pillar, fees charged and value of the voluntary pension fund net assets

Состојба на / As of	САВАд / SAVAv			КБПд / KBPv		
	Придонеси / Contributions	Надоместоци / Fees	Нето средства / Net assets	Придонеси / Contributions	Надоместоци / Fees	Нето средства / Net assets
31.03.2018	9,56	0,86	628,85	13,05	0,88	719,32
30.04.2018	8,09	0,83	646,22	7,90	0,76	730,06
31.05.2018	10,57	0,93	666,77	8,37	0,78	747,99
30.06.2018	10,29	0,94	681,03	9,55	0,82	756,19

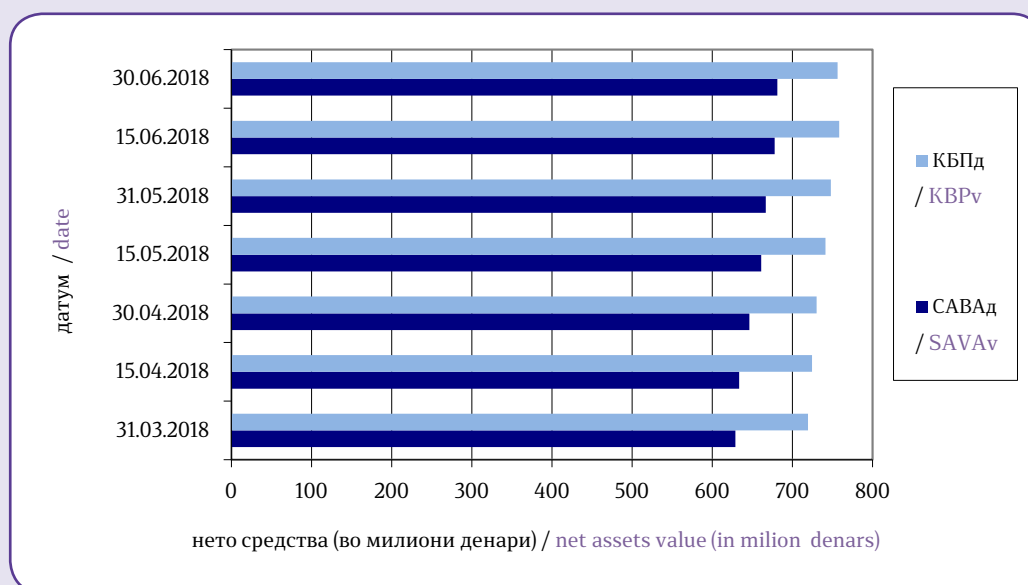
во милиони денари/in milion denars

\* Придонесите и надоместоците се дадени на месечна основа, додека нето средствата се дадени во кумулативен износ

\*Contributions and fees are given on a monthly basis, while net assets are given on a cumulative basis.

Слика 12: Вредност на нето средствата на доброволните пензиски фондови

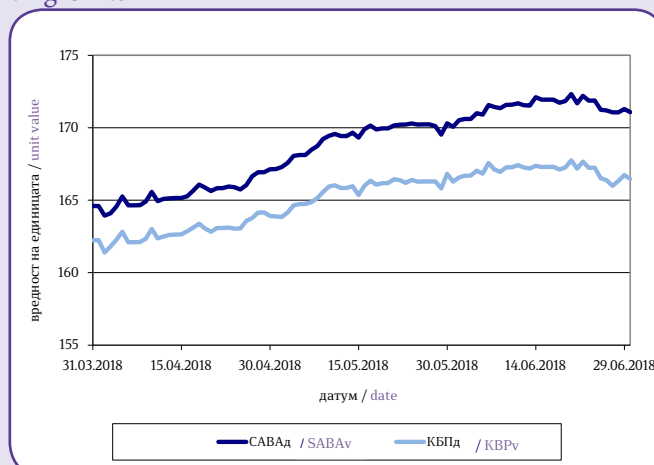
Figure 12: Value of the Voluntary Pension Funds Net assets



Табела 9: Вредност на сметководствените единици во доброволните пензиски фондови

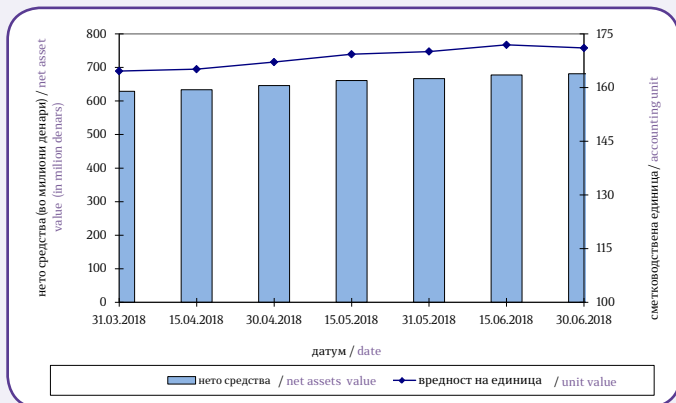
Table 9: Value of the Voluntary Pension Funds Accounting Units

Датум / Date	Вредност на сметковод. единица / Accounting Unit Value	
	САВАд / SAVAv	КБПд / KBPv
31.03.2018	164,597733	162,237620
15.04.2018	165,151225	162,637564
30.04.2018	167,139534	163,913211
15.05.2018	169,319356	165,353727
31.05.2018	170,068211	166,278062
15.06.2018	171,941661	167,292312
30.06.2018	171,076024	166,466419



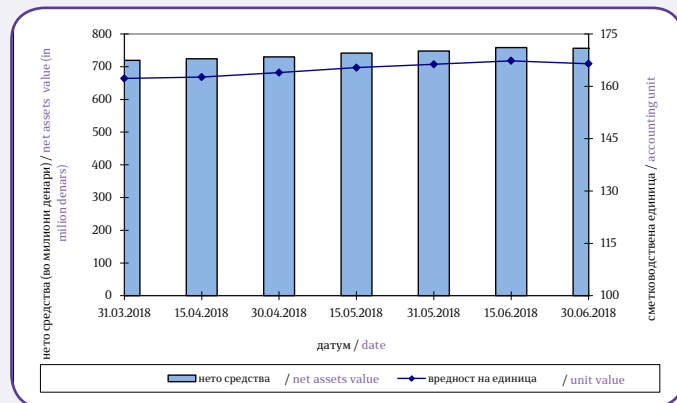
Слика 13: Вредност на нето средствата и на сметководствената единица на САВАд

Figure 13: Value of the Net assets and the Accounting Unit of SAVAv



Слика 14: Вредност на нето средствата и на сметководствената единица на КБПд

Figure 14: Value of the Net assets and the Accounting Unit of KBPv



### Принос на доброволните пензиски фондови сведен на годишно ниво по периоди Voluntary Pension Fund Return on annual level by period

Период / Period	САВАд / SAVAv		КБПд / KBPv	
	Номинален / Nominal	Реален / Real	Номинален / Nominal	Реален / Real
31.12.2010 - 31.12.2017	6,22%	4,72%	6,21%	4,71%
31.03.2011 - 31.03.2018	5,98%	5,04%	5,67%	4,73%
30.06.2011 - 30.06.2018	6,22%	5,02%	5,71%	4,51%
Почеток / Start – 30.06.2018	6,18%	4,49%	6,15%	4,42%

### Надоместоци кои ги наплаќаат друштвата кои управуваат со доброволни пензиски фондови Fees charged by Pension Companies managing Voluntary Pension Funds

Вид на надомест / Type of Fee	САВАд / SAVAv	КБПд / KBPv
Надомест од придонес / Fee on contributions <sup>16</sup>	2,90% <sup>17</sup>	2,90% <sup>18</sup>
Месечен надомест од вредноста на нето средствата на доброволниот пензиски фонд / Monthly fee on voluntary pension fund net assets	0,10% <sup>19</sup>	0,075% <sup>20</sup>
Надомест за премин / Transfer fee Број на денови / Number of days: <sup>*</sup> Број на денови ≤ 360 / number of days ≤ 360	10 Евра / 10 Euros	10 Евра / 10 Euros
Број на денови > 360 number of days > 360	не се наплаќа / not charged	не се наплаќа / not charged

<sup>\*</sup>бројот на денови се пресметува од датумот кога членот се стекнал со статус на член во постојниот доброволен пензиски фонд до датумот на потпишување на договорот за членство во идниот доброволен пензиски фонд

<sup>\*</sup>number of days is calculated from the date when the member has acquired a status of member of current voluntary pension fund to the membership contract date in the future voluntary pension fund

<sup>16</sup> За членови кои се учесници во професионална пензиска шема друштвото може да определи друг износ на овој надомест

<sup>16</sup> For members of pension schemes Pension Company may set different level of this fee

<sup>17</sup> Од 1 јануари 2017 година (претходно беше 3,80%)

<sup>17</sup> Since 1 January 2017 (previously it was 3,80%)

<sup>18</sup> Од 1 јуни 2013 година (претходно беше 4,00%)

<sup>18</sup> Since 1 June 2013 (previously it was 4,00%)

<sup>19</sup> Од 1 март 2011 година (претходно беше 0,15%)

<sup>19</sup> Since 1 March 2011 (previously it was 0,15%)

<sup>20</sup> Од 1 јануари 2011 година (претходно беше 0,15%)

<sup>20</sup> Since 1 January 2011 (previously it was 0,15%)

Табела 10: Структура на инвестициите на имотот на доброволните пензиски фондови  
 Table 10: Voluntary Pension Funds Total Assets Investment Structure

Вид имот / Type of asset	САВАд / SAVAv		КБПд / KBPv	
	Вредност / Value	Процент / Percent	Вредност / Value	Процент / Percent
Акции од странски издавачи / Shares of foreign issuers	91.585.280	13,34%	0	0,00%
Обврзници од странски издавачи / Bonds of foreign issuers	8.102.503	1,18%	0	0,00%
Инвестициски фондови од странски издавачи / Investment funds of foreign issuers	97.874.659	14,26%	224.215.487	29,52%
Краткорочни хартии од вредност од странски издавачи / Short term securities of foreign issuers	0	0,00%	0	0,00%
Акции од домашни издавачи / Shares of domestic issuers	100.932.799	14,70%	32.130.261	4,23%
Обврзници од домашни издавачи / Bonds of domestic issuers	262.529.061	38,24%	418.613.342	55,12%
Инвестициски фондови од домашни издавачи / Investment funds of domestic issuers	0	0,00%	0	0,00%
Краткорочни хартии од вредност од домашни издавачи / Short term securities of domestic issuers	0	0,00%	0	0,00%
Вкупно вложувања во хартии од вредност / Total investment in securities	561.024.302	81,72%	674.959.090	88,87%
Депозити / Deposits	101.396.529	14,77%	73.400.494	9,66%
Парични средства / Cash	20.028.497	2,92%	3.929.689	0,52%
Побарувања / Receivables	4.045.851	0,59%	7.160.636	0,94%
Вкупно средства / Total assets	686.495.178	100,00%	759.449.909	100,00%
Вкупно обврски / Total liabilities	5.467.427	0,80%	3.262.371	0,43%
Нето средства / Net assets	681.027.753	99,20%	756.187.536	99,57%

Обврзниците од домашни издавачи вклучуваат:

- државна континуирана обврзница
- државна обврзница за денационализација

Bonds of domestic issuers include:

- Government continuous bond
- Government bond for denationalization

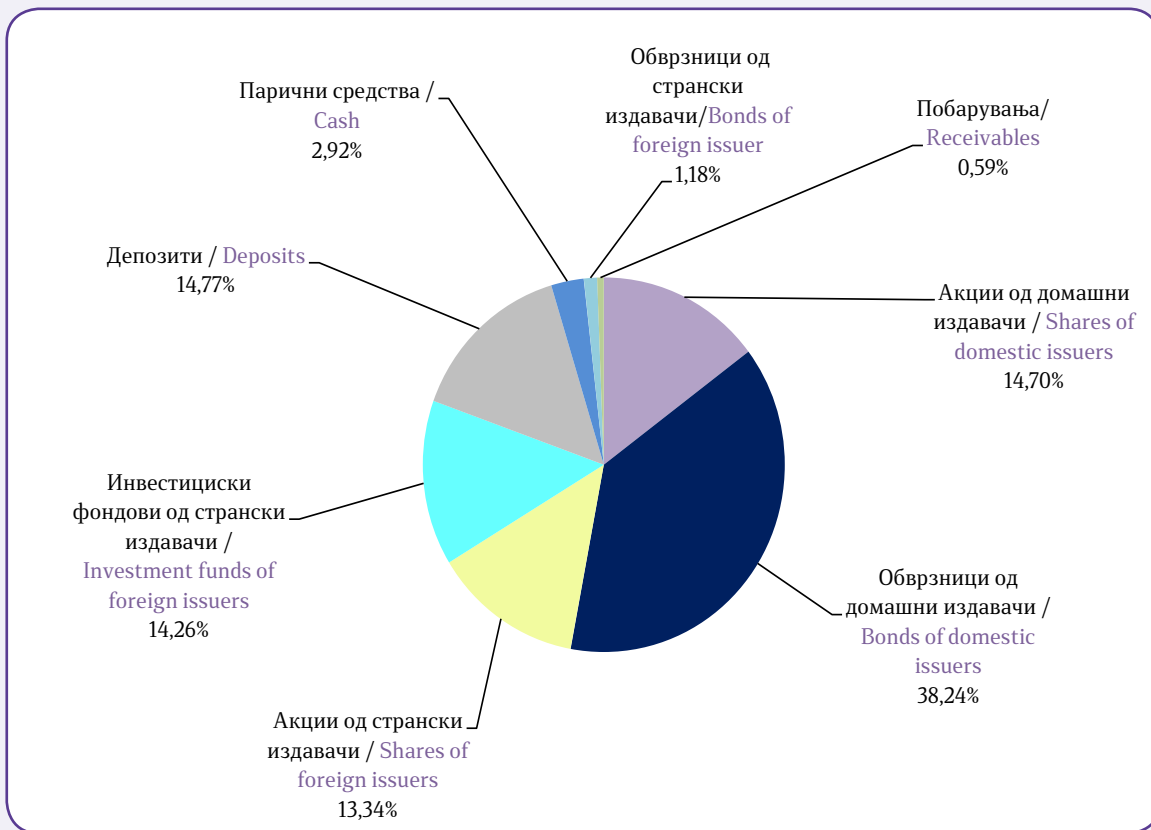
Обврзниците од странски издавачи вклучуваат:

- државна обврзница

Bonds of foreign issuers include:

- Government bond

Слика 15: Структура на инвестициите на САВАд (на 30.06.2018)  
 Figure 15: Structure of Investment of SAVAv (as of 30.06.2018)



Слика 16: Структура на инвестициите на КБПд (на 30.06.2018)  
 Figure 16: Structure of Investment of KBPv (as of 30.06.2018)

