

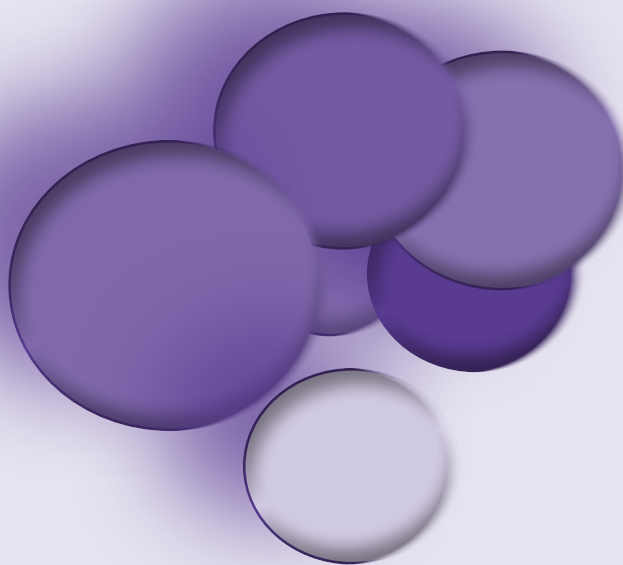


Република Северна Македонија

Republic of North Macedonia

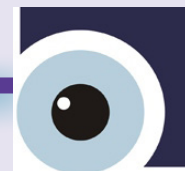
*Квартален статистички извештај бр.55  
30 септември 2019 г.*

*Quarterly Statistical Report No. 55  
September 30, 2019*



Агенција за супервизија на капитално финансирано пензиско осигурување (МАПАС)

Agency for Supervision of Fully Funded Pension Insurance (MAPAS)



## Пензиски друштва; задолжителни и доброволни пензиски фондови

Во рамките на капитално финансираното пензиско осигурување, постојат три пензиски друштва. Двете друштва управуваат со по еден задолжителен и по еден доброволен пензиски фонд. Трите пензиски друштва се:

1. Друштво за управување со задолжителни и доброволни пензиски фондови Сава пензиско друштво А.Д Скопје, кое управува со

- Отворен задолжителен пензиски фонд Сава пензиски фонд и
- Отворен доброволен пензиски фонд Сава пензија плус

Акционер: Позаваровалница Сава д.д, Република Словенија која во главнината на друштвото учествува со 100%.

2. КБ Прво друштво за управување со задолжителни и доброволни пензиски фондови АД Скопје, кое управува со

- КБ Прв отворен задолжителен пензиски фонд – Скопје и
- КБ Прв отворен доброволен пензиски фонд – Скопје

Акционери: Скупина Прва заваровалниски холдинг ДД Љубљана, Република Словенија, која во главнината на друштвото учествува со 51% и Комерцијална банка АД Скопје, Република Северна Македонија, која во главнината на друштвото учествува со 49%.

3. Друштво за управување со задолжителни и доброволни пензиски фондови ТРИГЛАВ ПЕНЗИСКО ДРУШТВО АД Скопје, кое управува со

- Триглав отворен задолжителен пензиски фонд – Скопје и
- Триглав отворен доброволен пензиски фонд – Скопје

Акционер: Заваровалница Триглав ДД Љубљана, Република Словенија која во главнината на друштвото учествува со 100%.

## Pension Companies; Mandatory and Voluntary Pension Funds

The fully funded pension insurance includes two pension companies. Both companies manage one mandatory pension fund and one voluntary pension fund. The two pension companies are the following:

1. Društvo za upravuvanje so zadolžitelni i dobrovolni penziski fondovi Sava penzisko drustvo A.D Skopje, which manages

- Otvoren zadolžitelen penziski fond Sava penziski fond and
- Otvoren dobrovolen penziski fond Sava penzija plus

Shareholder: Pozavarovalnica Sava d.d, Republic of Slovenia, which represents 100% of the Pension Company equity.

2. KB Prvo drustvo za upravuvanje so zadolžitelni i dobrovolni penziski fondovi AD Skopje, which manages

- KB Prv otvoren zadolžitelen penziski fond – Skopje and
- KB PRV otvoren dobrovolen penziski fond – Skopje

Shareholders: Skupina Prva zavarovalniski holding DD, Ljubljana, Republic of Slovenia, which represents 51% of the Pension Company equity and Komercijalna Banka AD, Skopje, Republic of North Macedonia, which represents 49% of the Pension Company equity.

3. Društvo za upravuvanje so zadolžitelni i dobrovolni penziski fondovi TRIGLAV PENZISKO DRUSTVO AD Skopje, which manages

- Triglav otvoren zadolžitelen penziski fond – Skopje and
- Triglav otvoren dobrovolen penziski fond – Skopje

Shareholder: Zavarovalnica Triglav DD Ljubljana, Republic of Slovenia, which represents 100% of the Pension Company equity.

# I Податоци за задолжителните пензиски фондови<sup>1</sup>

## I Mandatory pension funds data<sup>1</sup>

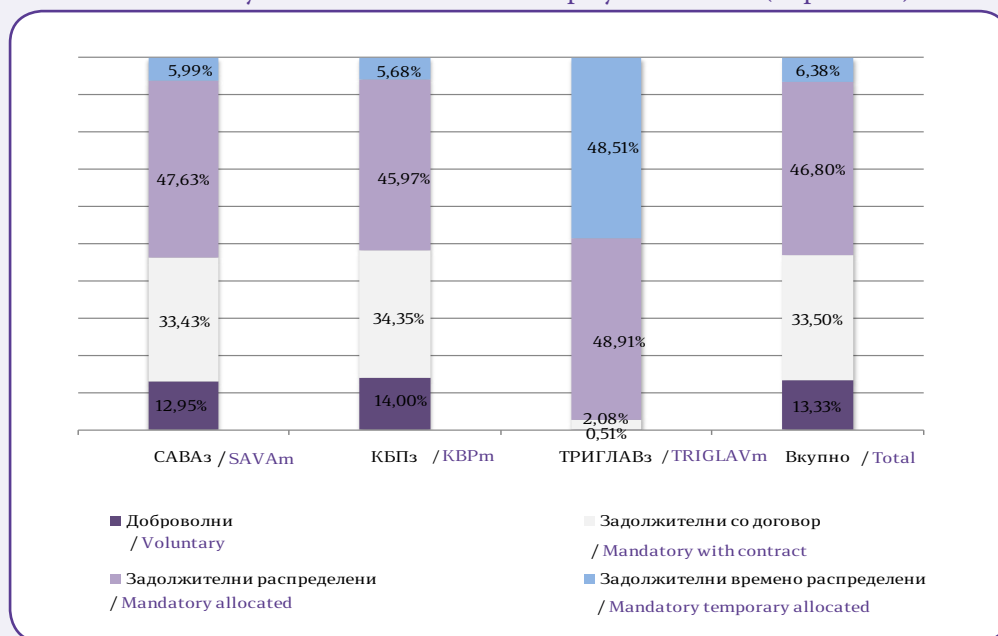
Табела 1: Дистрибуција на членството во задолжителните пензиските фондови според нивниот статус  
Table 1: Distribution of the Mandatory Pension Fund Membership by their Status

Задолжителен пензиски фонд / Mandatory Pension Fund	Доброволни / Voluntary	Задолжителни / Mandatory				Вкупно / Total
		Со договор / With contract	Распределени / Allocated	Времено распределени* / Temporary allocated*	Вкупно / Total	
30.06.2019						
САВАз / SAVAm <sup>2</sup>	31.244	80.557	112.840	14.091	207.488	238.732
КБПз / KBPm <sup>3</sup>	36.405	88.966	117.370	14.464	220.800	257.205
ТРИГЛАВз / TRIGLAVm <sup>4</sup>	0	0	1.964	2.097	4.061	4.061
ВКУПНО / TOTAL	67.649	169.523	232.174	30.652	432.349	499.998
30.09.2019						
САВАз / SAVAm	31.199	80.538	114.744	14.427	209.709	240.908
КБПз / KBPm	36.342	89.165	119.340	14.755	223.260	259.602
ТРИГЛАВз / TRIGLAVm	33	135	3.180	3.154	6.469	6.502
ВКУПНО / TOTAL	67.574	169.838	237.264	32.336	439.438	507.012

\*Осигурениците кои задолжително членуваат во вториот столб веднаш по вработувањето, времено се распределуваат од страна на ФПИОСМ во задолжителен пензиски фонд по случаен избор, со цел да се обезбеди оплодување на нивните средства од самиот почеток на членството во задолжителен пензиски фонд. Овие осигуреници имаат рок од 3 месеци да одберат во кој задолжителен пензиски фонд ќе членуваат. Доколу по истекот на тој рок, не одлучат во кој задолжителен пензиски фонд ќе членуваат, тогаш остануваат членови во задолжителниот пензиски фонд во кој биле времено распределени

\* The insured persons, who are mandatory members of the second pillar, have been temporarily allocated by PDIF to a Mandatory Pension Fund by a random choice immediately after their employment, to ensure that their assets will be invested from the starting day of their Mandatory Pension Fund membership. These persons have the right to choose a Mandatory Pension Fund to which they will approach within a 3-month period. In case they do not make the choice by their own by the end of that period, they will remain members of the mandatory pension fund to which they were temporarily allocated

Слика 1: Дистрибуција на членството во задолжителните пензиски фондови според нивниот статус (во проценти)  
Figure 1: Distribution of the Mandatory Pension Fund Membership by their Status (in percents)



<sup>1</sup> Извор за податоците за вредноста на нето средствата, сметководствената единица и структурата на инвестициите на задолжителните пензиски фондови се пензиските друштва

<sup>2</sup> Кратенката САВАз се користи за Отворен задолжителен пензиски фонд Сава пензиски фонд

<sup>3</sup> Кратенката КБПз се користи за КБ Прв отворен задолжителен пензиски фонд – Скопје

<sup>4</sup> Кратенката ТРИГЛАВз се користи за Триглав отворен задолжителен пензиски фонд – Скопје. Почеток на работа на ТРИГЛАВз е 1.4.2019 г.

<sup>1</sup> Source for data of net asset value, accounting unit and structure of investment of mandatory pension funds are pension companies

<sup>2</sup> SAVAm stands for the mandatory pension fund Otvoren zadolzitelen penziski fond Sava penziski fond

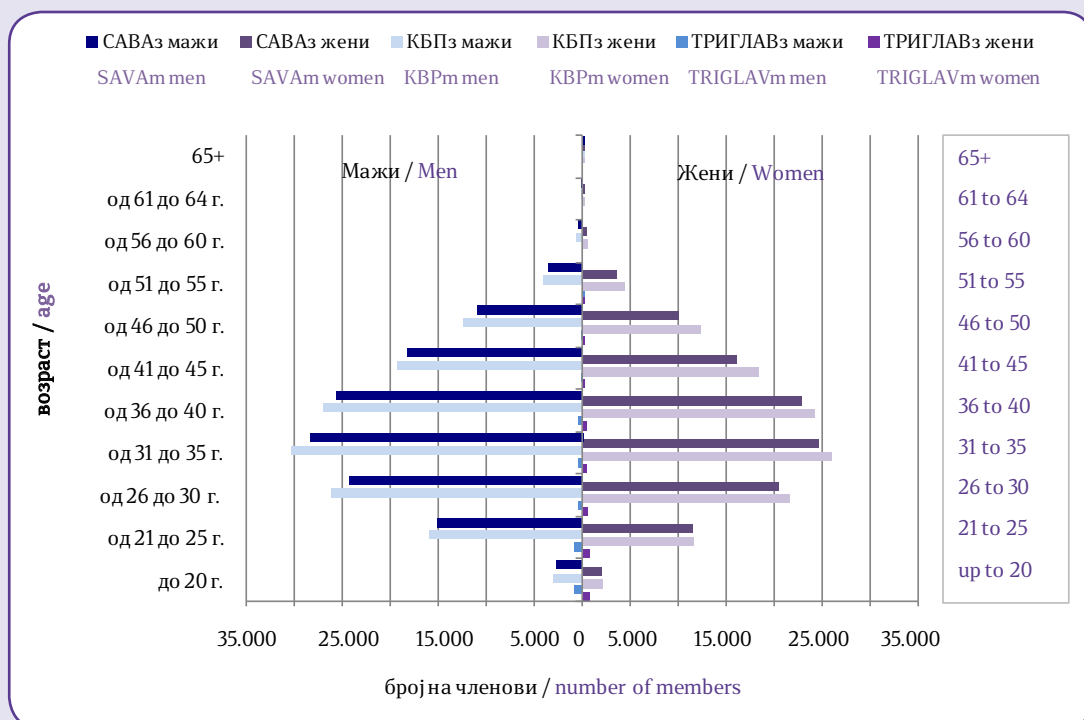
<sup>3</sup> KBPm stands for the mandatory pension fund KB Prv otvoren zadolzitelen penziski fond - Skopje

<sup>4</sup> TRIGLAVm stands for the mandatory pension fund Triglav otvoren zadolzitelen penziski fond - Skopje. TRIGLAVm started to work at 1.4.2019.

Табела 2: Старосна и полова структура на членовите на задолжителните пензиски фондови  
 Table 2: Structure of the Mandatory Pension Fund Members by Age and Gender

Возраст / Age	САВАз / SAVAm			КБПз/ KBPm			ТРИГЛАВз/ TRIGLAVm			Вкупно / Total
	Мажи / Men	Жени / Women	Вкупно / Total	Мажи / Men	Жени / Women	Вкупно / Total	Мажи / Men	Жени / Women	Вкупно / Total	
до 20 години / up to 20	2.754	2.019	4.773	2.997	2.052	5.049	887	707	1.594	11.416
од 21 до 25 години / 21 to 25	15.211	11.395	26.606	15.930	11.622	27.552	849	802	1.651	55.809
од 26 до 30 години / 26 to 30	24.307	20.324	44.631	26.170	21.588	47.758	486	487	973	93.362
од 31 до 35 години / 31 to 35	28.341	24.500	52.841	30.323	25.857	56.180	482	447	929	109.950
од 36 до 40 години / 36 to 40	25.725	22.742	48.467	26.997	24.116	51.113	413	355	768	100.348
од 41 до 45 години / 41 to 45	18.270	16.109	34.379	19.210	18.258	37.468	162	147	309	72.156
од 46 до 50 години / 46 to 50	10.983	10.091	21.074	12.439	12.282	24.721	106	109	215	46.010
од 51 до 55 години / 51 to 55	3.591	3.424	7.015	4.056	4.364	8.420	32	31	63	15.498
од 56 до 60 години / 56 to 60	497	468	965	600	570	1.170	0	0	0	2.135
од 61 до 64 години / 61 to 64	88	44	132	91	65	156	0	0	0	288
65 и повеќе / 65+	15	10	25	12	3	15	0	0	0	40
<b>Вкупно / Total</b>	<b>129.782</b>	<b>111.126</b>	<b>240.908</b>	<b>138.825</b>	<b>120.777</b>	<b>259.602</b>	<b>3.417</b>	<b>3.085</b>	<b>6.502</b>	<b>507.012</b>

Слика 2: Дистрибуција на членството во задолжителните пензиски фондови според нивниот статус (во проценти)  
 Figure 2: Distribution of the Mandatory Pension Fund Membership by their Status (in percents)



Средства во задолжителното капитално финансирано пензиско осигурување (втор столб) и движење на вредноста на сметководствените единици  
 Assets in the mandatory fully funded pension insurance (second pillar) and the value of the accounting units

Табела 3: Уплатени придонеси во вториот столб, наплатени надоместоци и висина на нето средствата на задолжителните пензиски фондови

Table 3: Contributions paid to the second pillar, fees charged and value of the mandatory pension fund net assets

во милиони денари/in million denars

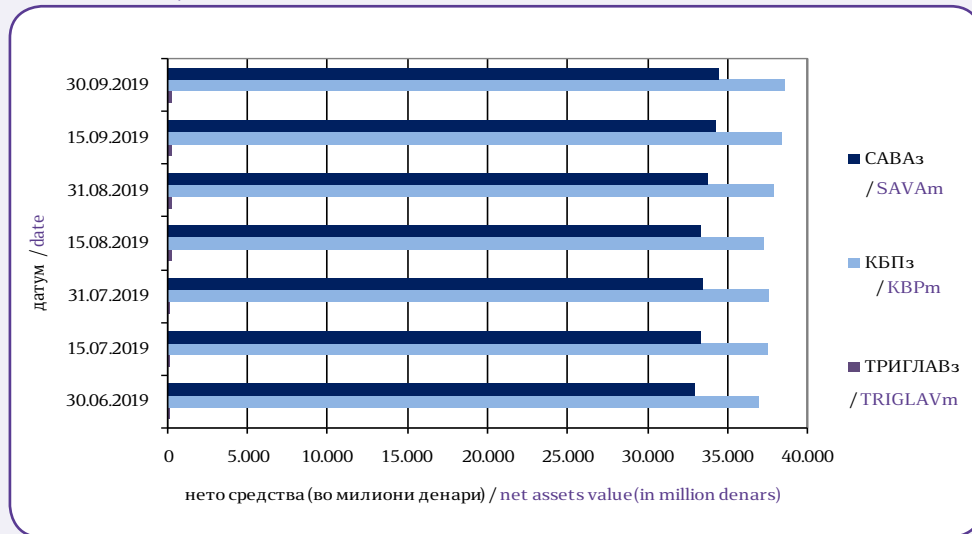
Состојба на / As of		30.06.2019	31.07.2019	31.08.2019	30.09.2019
САВАз / SAVAm	Придонеси / Contributions	308,22	322,90	305,45	302,39
	Надоместоци / Fees	16,61	17,26	16,92	17,06
	Нето средства / Net assets	32.943,68	33.497,95	33.774,08	34.452,65
КБПз / KBPm	Придонеси / Contributions	336,84	354,65	332,88	331,06
	Надоместоци / Fees	18,46	19,22	18,75	18,96
	Нето средства / Net assets	37.002,14	37.602,44	37.877,37	38.676,72
ТРИГЛАВз / TRIGLAVm	Придонеси / Contributions	64,29	4,23	5,02	5,86
	Надоместоци / Fees	1,49	0,140	0,16	0,19
	Нето средства / Net assets	146,13	150,52	176,54	201,18

\* Придонесите и надоместоците се дадени на месечна основа, додека нето средствата се дадени во кумулативен износ

\*Contributions and fees are given on a monthly basis, while net assets are given on a cumulative basis.

Слика 3: Вредност на нето средствата на задолжителните пензиски фондови

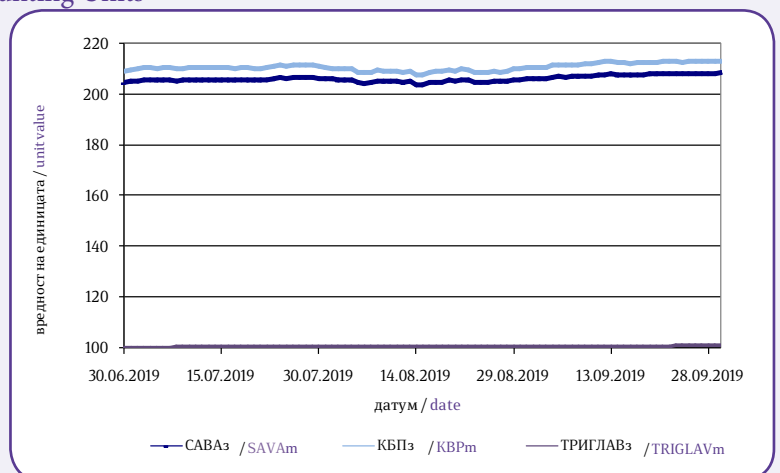
Figure 3: Value of the Mandatory Pension Funds Net assets



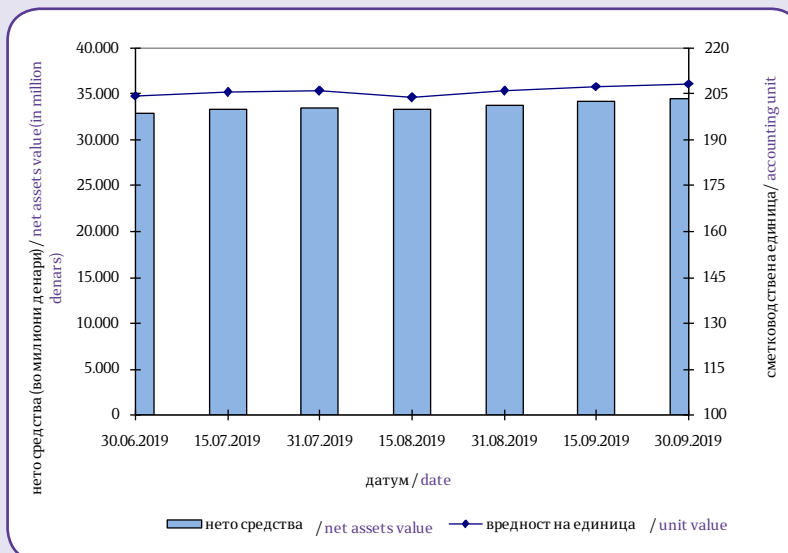
Табела 4: Вредност на сметководствените единици во задолжителните пензиски фондови

Table 4: Value of the Mandatory Pension Funds Accounting Units

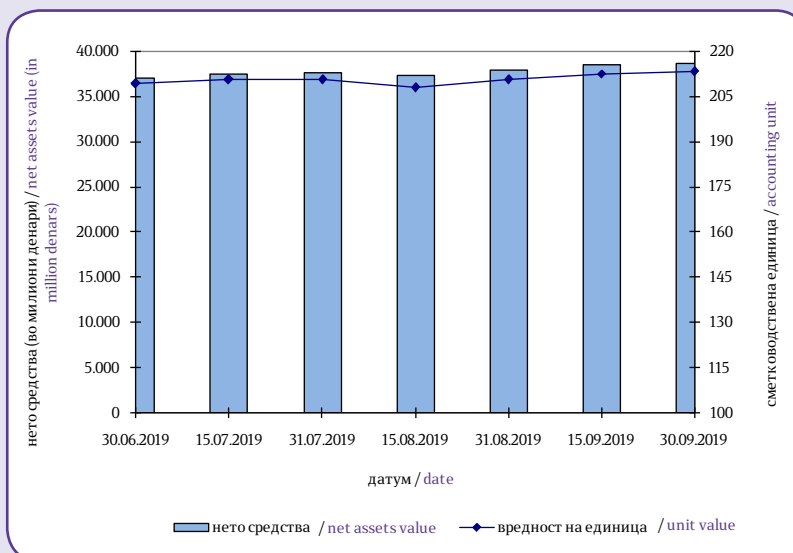
Датум / Date	Вредност на сметковод. единица / Accounting Unit Value		
	САВАз / SAVAm	КБПз / KBPm	ТРИГЛАВз / TRIGLAVm
30.06.2019	204,635452	209,123002	100,190881
15.07.2019	205,665224	210,630514	100,273562
31.07.2019	206,126552	210,610632	100,369446
15.08.2019	203,931466	207,733711	100,470877
31.08.2019	206,049238	210,398737	100,573503
15.09.2019	207,657816	212,523380	100,674158
30.09.2019	208,481662	213,127708	100,775919



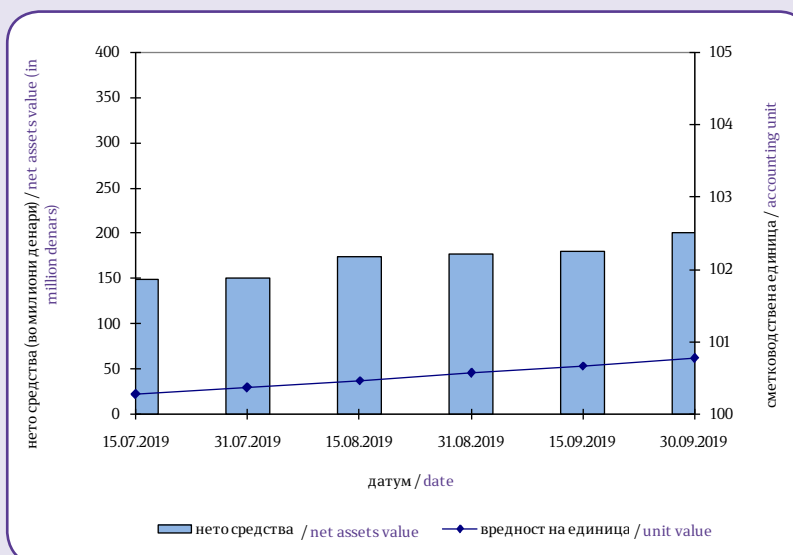
Слика 4: Вредност на нето средствата и на сметководствената единица на САВАЗ  
 Figure 4: Value of the Net assets and the Accounting Unit of SAVAM



Слика 5: Вредност на нето средствата и на сметководствената единица на КБПз  
 Figure 5: Value of the Net assets and the Accounting Unit of KBPz



Слика 6: Вредност на нето средствата и на сметководствената единица на ТРИГЛАВз  
 Figure 6: Value of the Net assets and the Accounting Unit of TRIGLAVz



Принос на задолжителните пензиски фондови сведен на годишно ниво по периоди\*  
Mandatory Pension Fund Return on annual level by period\*

Период/ Period	САВАз / SAVAm		КБПз / KBPm	
	Номинален / Nominal	Реален / Real	Номинален / Nominal	Реален / Real
31.03.2012 - 31.03.2019	5,96%	5,03%	6,00%	5,07%
30.06.2012 - 30.06.2019	6,12%	5,22%	6,22%	5,31%
30.09.2012 - 30.09.2019	6,16%	5,55%	6,18%	5,57%
Почеток/Start – 30.09.2019	5,49%	3,52%	5,66%	3,68%

\*Заклучно со 30.9.2019 година за ТРИГЛАВз не се пресметува и објавува принос затоа што работи помалку од 12 месеци.

\*As of 30.9.2019 Pension Fund Return for TRIGLAVm it is not calculated and published as TRIGLAVm is operating less than 12 months.

Надоместоци кои ги наплаќаат друштвата кои управуваат со задолжителни пензиски фондови  
Fees charged by Pension Companies managing Mandatory Pension Funds

Вид на надомест / Type of Fee	САВАз / SAVAm	КБПз / KBPm	ТРИГЛАВз / TRIGLAVm
Надомест од придонес / Fee on contributions	2,25% <sup>5</sup>	2,25% <sup>6</sup>	2,25% <sup>7</sup>
Месечен надомест од вредноста на нето средствата на задолжителниот пензиски фонд / Monthly fee on mandatory pension fund net assets	0,030% <sup>8</sup>	0,030% <sup>9</sup>	0,030% <sup>10</sup>
Надомест за премин / Transfer fee Број на денови/ Number of days:* Број на денови ≤ 720/ number of days ≤ 720	15 Евра / 15 Euros	15 Евра / 15 Euros	15 Евра / 15 Euros
Број на денови > 720 number of days > 720	не се наплаќа / not charged	не се наплаќа / not charged	не се наплаќа / not charged

\*Бројот на денови се пресметува од датумот за кој членот се стекнал со статус на член во постојниот задолжителен пензиски фонд (или од први во месецот за кој членот стекнал право на придонес во постојниот задолжителен пензиски фонд, во случај на прво членство) до датумот на пренос на средствата на индивидуалната сметка на членот во идниот задолжителен пензиски фонд.

\*number of days is calculated from the date when the member has acquired a status of member of current mandatory pension fund (or from the first day of the month for which the member has acquired right to contributions in the current mandatory pension fund, in case of first time membership) to the date of transfer of assets of the members individual account to the future pension fund.

<sup>5</sup> Од јануари 2019 година (претходно беше 2,50%)

<sup>6</sup> Од јануари 2019 година (претходно беше 2,50%)

<sup>7</sup> Од април 2019 година

<sup>8</sup> Од јануари 2019 година (претходно беше 0,035%)

<sup>9</sup> Од јануари 2019 година (претходно беше 0,035%)

<sup>10</sup> Од април 2019 година

<sup>5</sup> Since January 2019 ( previously it was 2,50%)

<sup>6</sup> Since January 2019 ( previously it was 2,50%)

<sup>7</sup> Since April 2019

<sup>8</sup> Since January 2019 ( previously it was 0,035%)

<sup>9</sup> Since January 2019 ( previously it was 0,035%)

<sup>10</sup> Since April 2019

Табела 5: Структура на инвестициите на имотот на задолжителните пензиски фондови  
Table 5: Mandatory Pension Funds Total Assets Investment Structure

Вид имот / Type of asset	САВАз / SAVAm		КБПз / KBPm		ТРИГЛАВз / TRIGLAVm	
	Вредност / Value	Процент / Percent	Вредност / Value	Процент / Percent	Вредност / Value	Процент / Percent
Акции од странски издавачи / Shares of foreign issuers	4.003.490.627	11,57%	0	0,00%	0	0,00%
Обврзници од странски издавачи / Bonds of foreign issuers	0	0,00%	0	0,00%	0	0,00%
Инвестициски фондови од странски издавачи / Investment funds of foreign issuers	4.110.729.137	11,88%	11.144.504.999	28,59%	0	0,00%
Краткорочни хартии од вредност од странски издавачи / Short term securities of foreign issuers	0	0,00%	0	0,00%	0	0,00%
Акции од домашни издавачи / Shares of domestic issuers	1.508.169.753	4,36%	882.222.865	2,26%	0	0,00%
Обврзници од домашни издавачи / Bonds of domestic issuers	18.947.962.585	54,74%	23.113.242.215	59,30%	159.964.070	79,49%
Инвестициски фондови од домашни издавачи / Investment funds of domestic issuers	37.619.499	0,11%	0	0,00%	3.995.476	1,99%
Краткорочни хартии од вредност од домашни издавачи / Short term securities of domestic issuers	0	0,00%	0	0,00%	0	0,00%
Вкупно вложувања во хартии од вредност / Total investment in securities	28.607.971.600	82,65%	35.139.970.080	90,15%	163.959.546	81,47%
Депозити / Deposits	5.955.193.791	17,21%	2.669.606.313	6,85%	37.001.595	18,39%
Парични средства / Cash	45.755.110	0,13%	1.152.853.946	2,96%	267.642	0,13%
Побарувања / Receivables	3.566.301	0,01%	16.137.731	0,04%	10.430	0,01%
Вкупно средства / Total assets	34.612.486.802	100,00%	38.978.568.070	100,00%	201.239.213	100,00%
Вкупно обврски / Total liabilities	159.835.823	0,46%	301.844.848	0,77%	56.944	0,03%
Нето средства / Net assets	34.452.650.917	99,54%	38.676.723.187	99,23%	201.182.269	99,97%

Обврзниците од домашни издавачи вклучуваат:

- државна континуирана обврзница
- државна обврзница за денационализација
- корпоративна обврзница - УНИБанка АД Скопје (перпетуално обврзница)

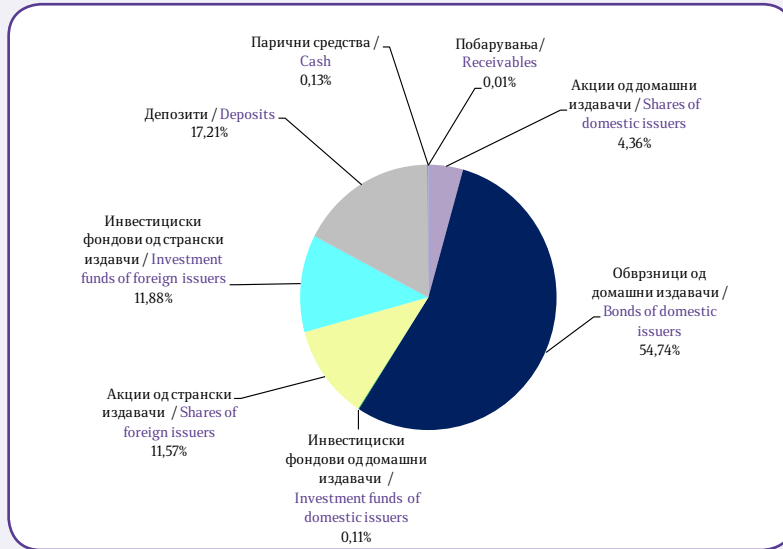
Bonds of domestic issuers include:

- Government continuous bond
- Government bond for denationalization
- Corporate bond - UNIBank AD Skopje (perpetual bond)



Слика 7: Структура на инвестициите на САВАз (на 30.09.2019)

Figure 7: Structure of Investment of CABAm (as of 30.09.2019)



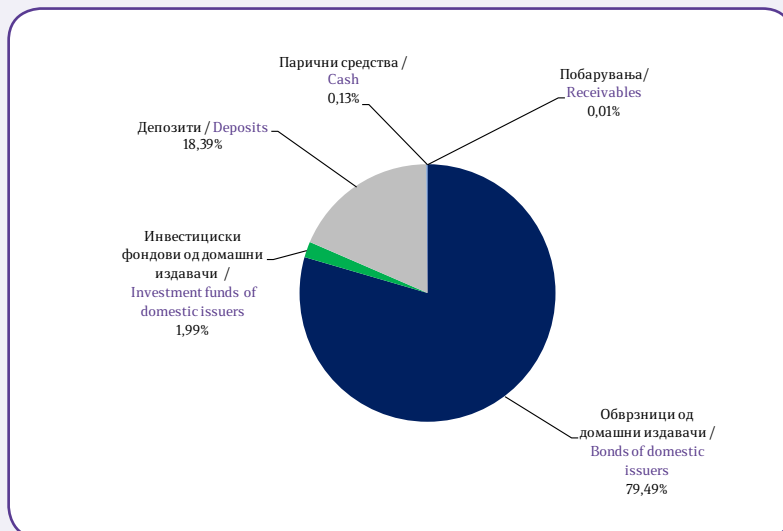
Слика 8: Структура на инвестициите на КБПз (на 30.09.2019)

Figure 8: Structure of Investment of KBPm (as of 30.09.2019)



Слика 9: Структура на инвестициите на ТРИГЛАВз (на 30.09.2019)

Figure 9: Structure of Investment of TRIGLAVm (as of 30.09.2019)



## II Податоци за доброволните пензиски фондови<sup>10</sup>

### II Voluntary Pension Funds Data<sup>10</sup>

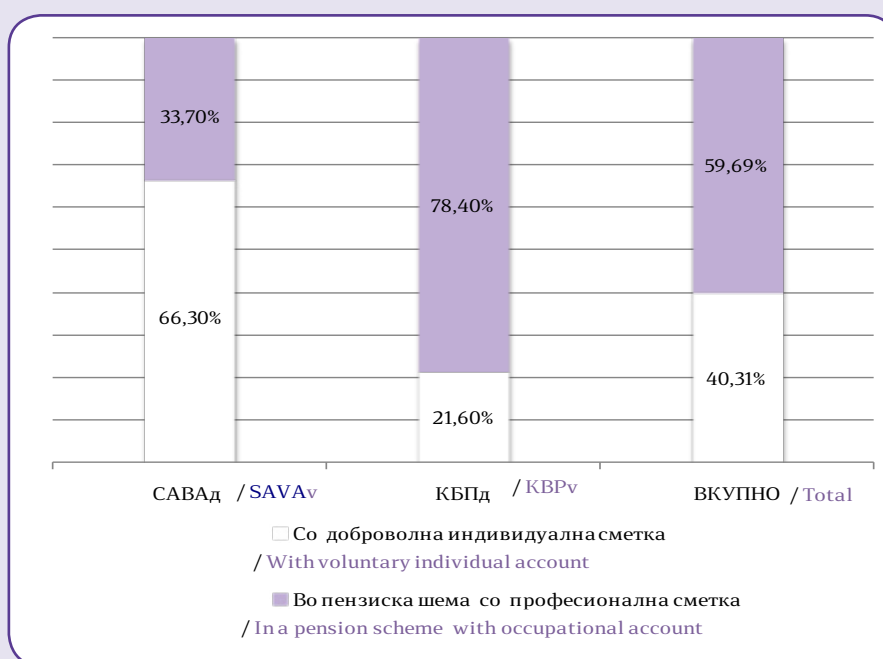
#### Членство во доброволните пензиски фондови

#### Voluntary Pension Fund Membership

Табела 6: Дистрибуција на членството во доброволните пензиски фондови според начинот на членство  
Table 6: Distribution of the Voluntary Pension Fund Membership by membership type

Доброволен пензиски фонд / Voluntary pension fund	Со доброволна индивидуална сметка / With voluntary individual account	Во пензиска шема со професионална сметка / In a pension scheme with occupational account	Вкупно / Total
30.06.2019			
САВАд / SAVAv <sup>11 12</sup>	6.811	3.497	10.308
КБПд / KBPv <sup>13 14</sup>	3.086	11.299	14.385
ВКУПНО / TOTAL <sup>15</sup>	9.897	14.796	24.693
30.09.2019			
САВАд / SAVAv	6.883	3.499	10.382
КБПд / KBPv	3.113	11.301	14.414
ВКУПНО / TOTAL	9.996	14.800	24.796

Слика 10: Дистрибуција на членството во доброволните пензиски фондови според начинот на членство (во проценти)  
Figure 10: Distribution of the Voluntary Pension Fund Membership by membership type (in percents)



<sup>10</sup>Извор за податоците за вредноста на нето средствата, сметководствената единица и структурата на инвестициите на доброволните пензиски фондови се пензиските друштва

<sup>11</sup>Кратенката САВАд се користи за Отворен доброволен пензиски фонд Сава пензија плус

<sup>12</sup>Зачленувањето и плаќањето на придонеси во САВАд започна на 15 јули 2009 година

<sup>13</sup>Кратенката КБПд се користи за КБ Прв отворен доброволен пензиски фонд - Скопје

<sup>14</sup>Зачленувањето и плаќањето на придонеси во КБПд започна на 21 декември 2009 година

<sup>15</sup>Согласно донесената одлука на МАПАС, ТРИГЛАВ ПЕНЗИСКО ДРУШТВО АД Скопје може да отпочне со активности на управување со пензиските фондови и со работи на маркетинг на задолжителен и доброволен пензиски фонд и испитување на јавното мислење од 1.4.2019 година. Заклучно со 30.9.2019 година во Триглав доброволен пензиски фонд - Скопје нема членови.

<sup>10</sup> Source for data of net asset value, accounting unit and structure of investment of voluntary pension funds are pension companies

<sup>11</sup> SAVAv stands for the voluntary pension fund Otvoren dobrovolen penziski fond Sava penzija plus

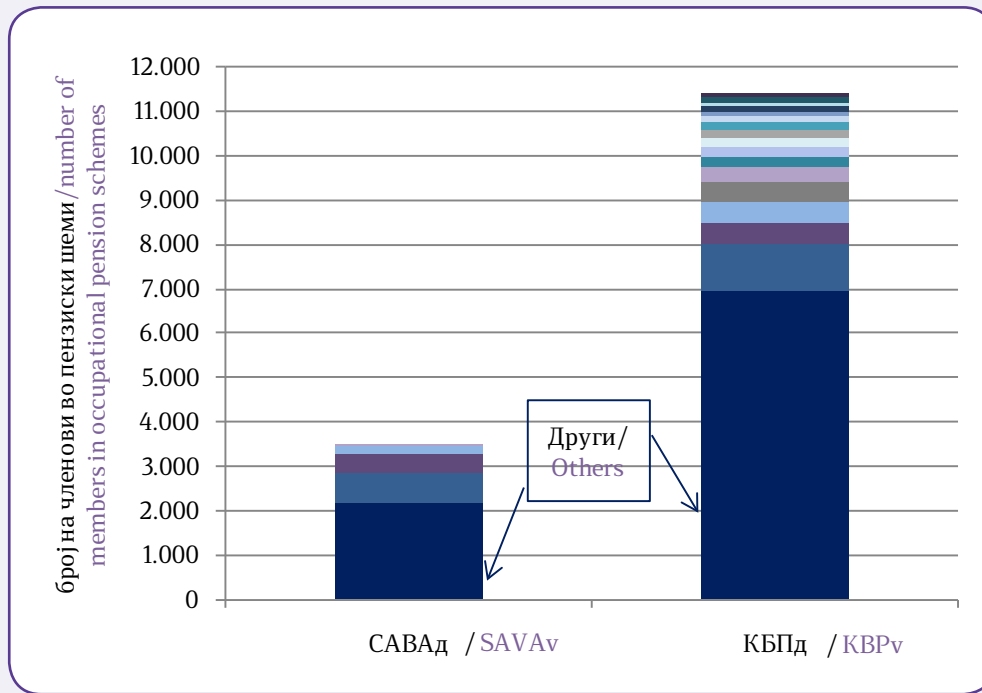
<sup>12</sup> Membership and payment of voluntary contributions in SAVAv started on 15 July 2009

<sup>13</sup> KBPv stands for the voluntary pension fund KB Prv otvoren dobrovolen penziski fond - Skopje

<sup>14</sup> Membership and payment of voluntary contributions in KBPv started on 21 December 2009

<sup>15</sup> According to the adopted MAPAS decision, TRIGLAV PENZISKO DRUŠTVO AD Skopje can start with activities of managing the pension funds and marketing activities of a mandatory and voluntary pension fund and public opinion research from 1.4.2019. As of 30.9.2019, there are no members in Triglav otvoren dobrovolen penziski fond - Skopje.

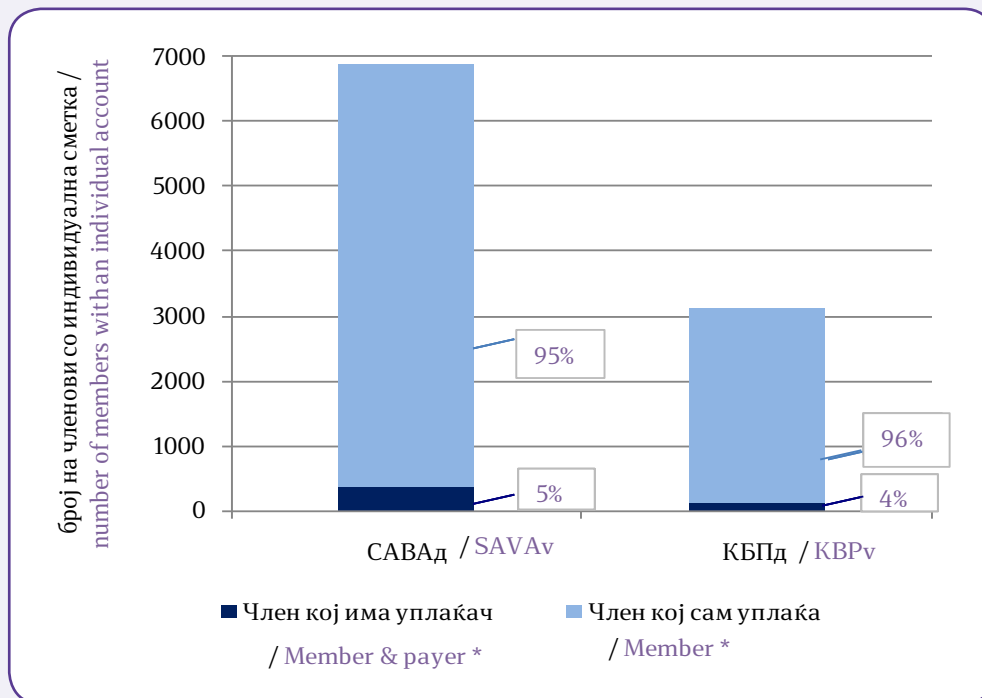
Слика 11: Дистрибуција на членството по професионални пензиски шеми\*  
 Figure 11: Distribution of Membership by occupational pension scheme\*



\*Професионалните пензиски шеми со помалку од 100 членови се прикажани во „Други“

\*Occupational pension schemes with less than 100 members are presented under „Other“

Слика 12: Членови со индивидуални сметки со уплаќач и без уплаќач  
 Figure 12: Members with an individual account whose contributions are paid by third party and members with an individual account who pay for own contributions



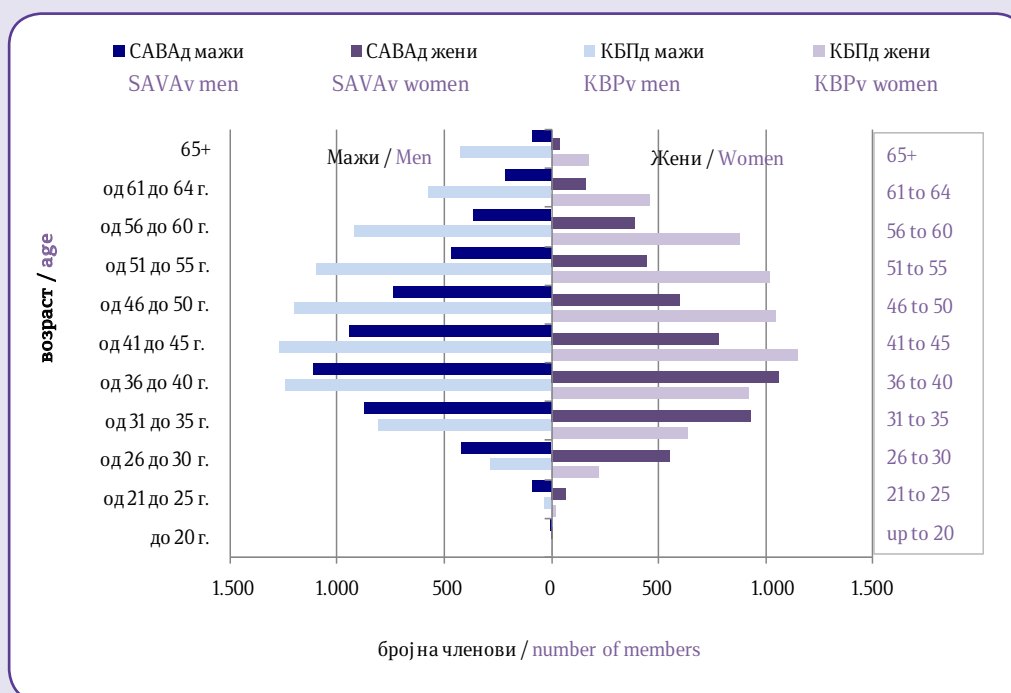
\*Member & payer stands for member whose contributions are paid by third party

\*\*Member stands for member who pays for own contributions

Табела 7: Старосна и полова структура на членовите на доброволните пензиски фондови  
 Table 7: Structure of the Voluntary Pension Fund Members by Age and Gender

Возраст / Age	САВАд / SAVAv			КБПд / KBPv			Вкупно / Total
	Мажи / Men	Жени / Women	Вкупно / Total	Мажи / Men	Жени / Women	Вкупно / Total	
до 20 години / up to 20	9	1	10	3	1	4	14
од 21 до 25 години / 21 to 25	95	71	166	33	17	50	216
од 26 до 30 години / 26 to 30	419	554	973	290	226	516	1.489
од 31 до 35 години / 31 to 35	878	930	1.808	815	632	1.447	3.255
од 36 до 40 години / 36 to 40	1.112	1.061	2.173	1.247	922	2.169	4.342
од 41 до 45 години / 41 to 45	946	785	1.731	1.270	1.153	2.423	4.154
од 46 до 50 години / 46 to 50	743	597	1.340	1.204	1.050	2.254	3.594
од 51 до 55 години / 51 to 55	467	449	916	1.097	1.020	2.117	3.033
од 56 до 60 години / 56 to 60	366	388	754	922	877	1.799	2.553
од 61 до 64 години / 61 to 64	221	157	378	573	463	1.036	1.414
65 и повеќе / 65+	92	41	133	426	173	599	732
<b>Вкупно / Total</b>	<b>5.348</b>	<b>5.034</b>	<b>10.382</b>	<b>7.880</b>	<b>6.534</b>	<b>14.414</b>	<b>24.796</b>

Слика13: Старосна структура на членовите на доброволните пензиски фондови  
 Figure 13: Age Structure of the Voluntary Pension Fund Membership



Средства во доброволното капитално финансирано пензиско осигурување (трет столб) и движење на вредноста на сметководствените единици  
 Assets in the voluntary fully funded pension insurance (third pillar) and the value of the accounting units

Табела 8: Уплатени придонеси во третиот столб, наплатени надоместоци и висина на нето средствата на доброволните пензиски фондови

Table 8: Contributions paid to third pillar, fees charged and value of the voluntary pension fund net assets

Состојба на / As of	САВАд / SAVAv			КБПд / KBPv		
	Придонеси / Contributions	Надоместоци / Fees	Нето средства / Net assets	Придонеси / Contributions	Надоместоци / Fees	Нето средства / Net assets
30.06.2019	7,53	1,04	859,36	7,15	0,84	878,05
31.07.2019	10,31	1,13	874,08	8,47	0,89	889,28
31.08.2019	8,65	1,09	880,79	7,99	0,88	894,90
30.09.2019	18,08	1,38	910,96	9,55	0,93	915,55

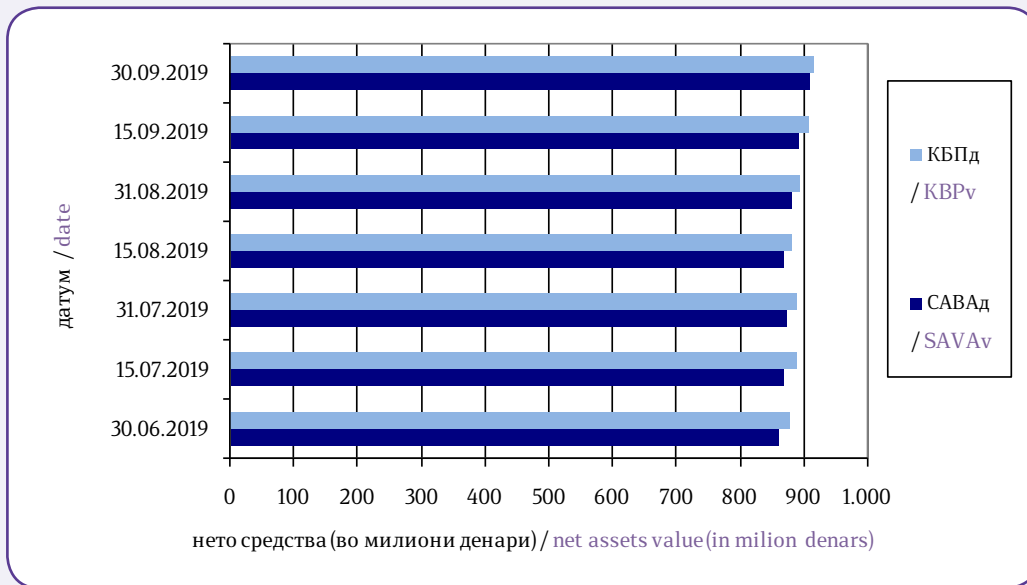
во милиони денари/in milion denars

\* Придонесите и надоместоците се дадени на месечна основа, додека нето средствата се дадени во кумулативен износ

\*Contributions and fees are given on a monthly basis, while net assets are given on a cumulative basis.

Слика 14: Вредност на нето средствата на доброволните пензиски фондови

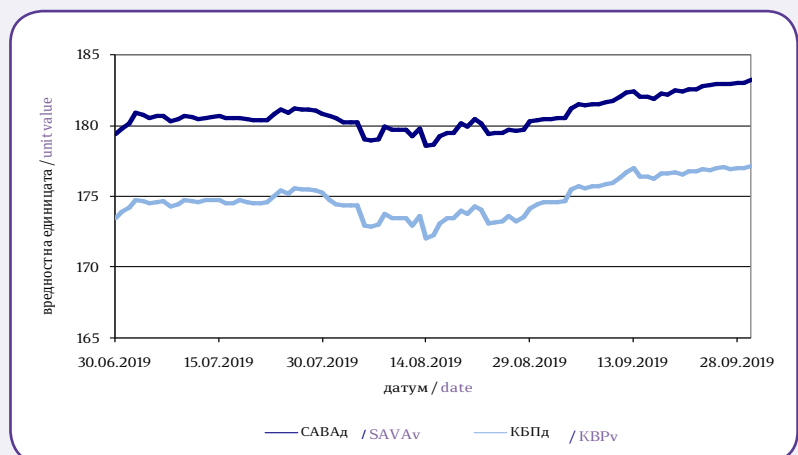
Figure 14: Value of the Voluntary Pension Funds Net assets



Табела 9: Вредност на сметководствените единици во доброволните пензиски фондови

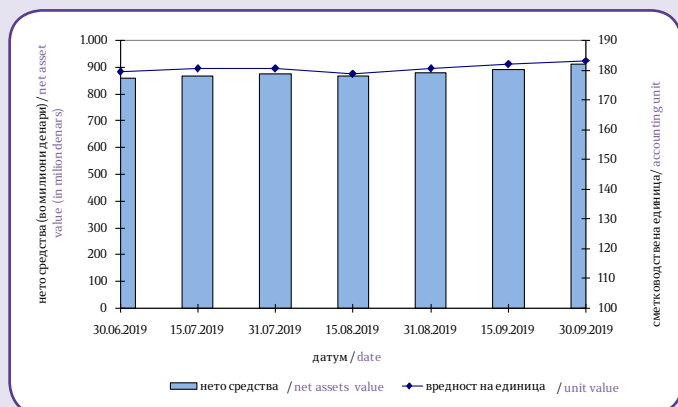
Table 9: Value of the Voluntary Pension Funds Accounting Units

Датум / Date	Вредност на сметковод. единица / Accounting Unit Value	
	САВАд / SAVAv	КБПд / KBPv
30.06.2019	179,343462	173,470228
15.07.2019	180,642834	174,744429
31.07.2019	180,619877	174,714032
15.08.2019	178,622739	172,264318
31.08.2019	180,439707	174,551204
15.09.2019	182,002056	176,379201
30.09.2019	183,231822	177,109971



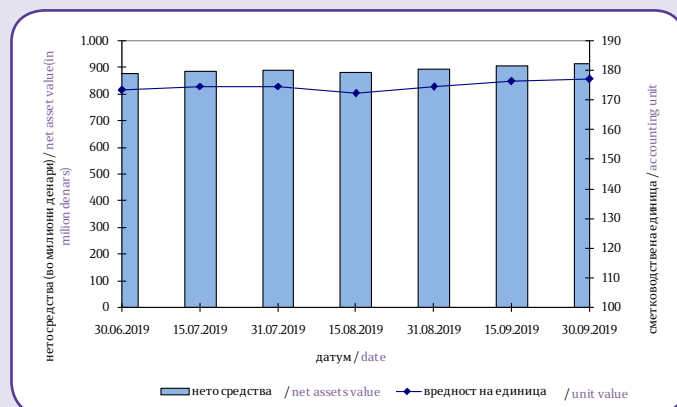
Слика 15: Вредност на нето средствата и на сметководствената единица на САВАд

Figure 15: Value of the Net assets and the Accounting Unit of SAVAv



Слика 16: Вредност на нето средствата и на сметководствената единица на КБПд

Figure 16: Value of the Net assets and the Accounting Unit of KBPv



### Принос на доброволните пензиски фондови сведен на годишно ниво по периоди Voluntary Pension Fund Return on annual level by period

Период / Period	САВАд / SAVAv		КБПд / KBPv	
	Номинален / Nominal	Реален / Real	Номинален / Nominal	Реален / Real
31.03.2012 - 31.03.2019	6,34%	5,40%	5,86%	4,93%
30.06.2012 - 30.06.2019	6,38%	5,47%	5,93%	5,03%
30.09.2012 - 30.09.2019	6,49%	5,89%	5,94%	5,34%
Почеток/Start – 30.09.2019	6,12%	4,61%	6,01%	4,49%

### Надоместоци кои ги наплаќаат друштвата кои управуваат со доброволни пензиски фондови Fees charged by Pension Companies managing Voluntary Pension Funds

Вид на надомест / Type of Fee	САВАд / SAVAv	КБПд / KBPv
Надомест од придонес / Fee on contributions <sup>16</sup>	2,90% <sup>17</sup>	2,90% <sup>18</sup>
Месечен надомест од вредноста на нето средствата на доброволниот пензиски фонд / Monthly fee on voluntary pension fund net assets	0,10% <sup>19</sup>	0,075% <sup>20</sup>
Надомест за премин / Transfer fee Број на денови/ Number of days: <sup>*</sup> Број на денови ≤ 360/ number of days ≤ 360	10 Евра / 10 Euros	10 Евра / 10 Euros
Број на денови > 360 number of days > 360	не се наплаќа / not charged	не се наплаќа / not charged

<sup>\*</sup>Бројот на денови се определува врз основа на бројот на денови од датумот кога членот се стекнал со статус на член во постојниот доброволен пензиски фонд до датумот на пренос на средствата на доброволната индивидуална сметка или професионалната сметка на членот во идниот доброволен пензиски фонд.

<sup>\*</sup>number of days is calculated from the date when the member has acquired a status of member of current voluntary pension fund to the transfer of assets to voluntary individual account or professional account in the future pension fund.

<sup>16</sup> За членови кои се учесници во професионална пензиска шема друштвото може да определи друг износ на овој надомест

<sup>17</sup> Од 1 јануари 2017 година (претходно беше 3,80%)

<sup>18</sup> Од 1 јуни 2013 година (претходно беше 4,00%)

<sup>19</sup> Од 1 март 2011 година (претходно беше 0,15%)

<sup>20</sup> Од 1 јануари 2011 година (претходно беше 0,15%)

<sup>16</sup> For members of pension schemes Pension Company may set different level of this fee

<sup>17</sup> Since 1 January 2017 (previously it was 3,80%)

<sup>18</sup> Since 1 June 2013 (previously it was 4,00%)

<sup>19</sup> Since 1 March 2011 (previously it was 0,15%)

<sup>20</sup> Since 1 January 2011 (previously it was 0.15%)

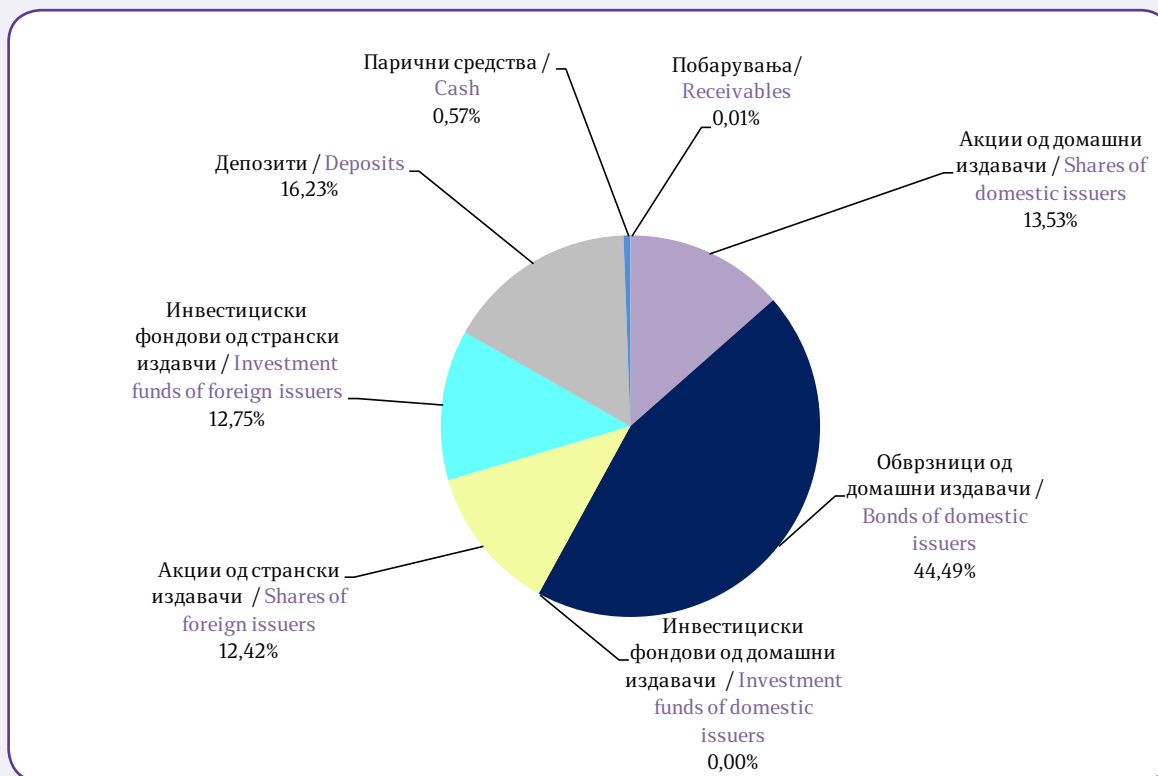
Табела 10: Структура на инвестициите на имотот на доброволните пензиски фондови  
Table 10: Voluntary Pension Funds Total Assets Investment Structure

Вид имот / Type of asset	САВАД / SAVAv		КБПД / KBPv	
	Вредност / Value	Процент / Percent	Вредност / Value	Процент / Percent
Акции од странски издавачи / Shares of foreign issuers	113.243.563	12,42%	0	0,00%
Обврзници од странски издавачи / Bonds of foreign issuers	0	0,00%	0	0,00%
Инвестициски фондови од странски издавачи / Investment funds of foreign issuers	116.271.124	12,75%	272.492.699	29,68%
Краткорочни хартии од вредност од странски издавачи / Short term securities of foreign issuers	0	0,00%	0	0,00%
Акции од домашни издавачи / Shares of domestic issuers	123.404.803	13,53%	38.644.765	4,21%
Обврзници од домашни издавачи / Bonds of domestic issuers	405.699.109	44,49%	471.710.675	51,37%
Инвестициски фондови од домашни издавачи / Investment funds of domestic issuers	4.981	0,00%	0	0,00%
Краткорочни хартии од вредност од домашни издавачи / Short term securities of domestic issuers	0	0,00%	0	0,00%
Вкупно вложувања во хартии од вредност / Total investment in securities	758.623.580	83,19%	782.848.139	85,26%
Депозити / Deposits	148.031.417	16,23%	117.803.181	12,83%
Парични средства / Cash	5.192.315	0,57%	17.165.057	1,87%
Побарувања / Receivables	85.189	0,01%	366.855	0,04%
Вкупно средства / Total assets	911.932.501	100,00%	918.183.232	100,00%
Вкупно обврски / Total liabilities	969.685	0,11%	2.635.964	0,29%
Нето средства / Net assets	910.962.816	99,89%	915.547.270	99,71%

Обврзниците од домашни издавачи вклучуваат:  
- државна континуирана обврзница  
- државна обврзница за денационализација  
- корпоративна обврзница - УНИБанка АД Скопје (перпетуално обврзница)

Bonds of domestic issuers include:  
- Government continuous bond  
- Government bond for denationalization  
- Corporate bond - UNIBank AD Skopje (perpetual bond)

Слика 17: Структура на инвестициите на САВАд (на 30.09.2019)  
 Figure 17: Structure of Investment of SAVAv (as of 30.09.2019)



Слика 18: Структура на инвестициите на КБПд (на 30.09.2019)  
 Figure 18: Structure of Investment of KBPv (as of 30.09.2019)

