



### **ЗЕЛЕН ПЛИК**

Заради постојан увид на пензиските заштеди и транспарентност на системот, пензиските друштва до членовите и пензионираниите членови на пензиските фондови со кои управуваат, еднаш годишно доставуваат извештај за пензиска заштеда на индивидуална сметка, на доброволна индивидуална сметка и на професионална сметка и извештај за инвестициско портфолио. Известувањата до членовите на пензиските фондови се доставуваат во **зелен плик**. За едноставен и брз начин на информирање членовите имаат можност извештаите за пензиска заштеда да ги добиваат преку електронска пошта (e-mail). Во зелениот плик има два вида извештаи:



- **Првиот извештај** претставува информација за состојбата на средствата на индивидуалната сметка за пензиска заштеда.
- **Вториот извештај** содржи информации каде се инвестирани средствата на сите членови заедно со детални податоци за наплатените надоместоците и остварениот принос на пензискиот фонд.

Пензиските друштва до членовите и пензионираниите членови на пензиските фондови со кои управуваат, годишните известувања за 2015 година ги доставија до **31.03.2016** година.

За посигурни пензионерски денови

Е - МАПАС  
бр. 17

април 2016 година



Следете не и на:

<http://www.facebook.com/MAPAS.MK>

*“Вашиот најнезадоволен купувач е најдобриот извор на учење” - Бил Гејтс*

*“Секогаш дајте им на луѓето повеќе од што самите очекуваат” - Нелсон Босвел*

Со цел точно и навремено доставување на редовните известувања-зелениот плик до своите членови, од особено значење е членовите на вториот и третиот столб да вршат ажурирање на своите лични податоци. За ажурирање или корегирање на своите податоци, членовите на пензиските фондови потребно е да се обратат во пензиското друштво кое управува со пензискиот фонд во кој членуваат. Членовите кои имаат дополнителни прашања може да се обратат до МАПАС – Агенција за супервизија на капитално финансирано пензиско осигурување на телефонскиот контакт 02/3224-229.



# ПОЈАСНУВАЊЕ НА ИЗВЕШТАЈОТ ЗА ПЕНЗИСКА ЗАШТЕДА

## Извештај за пензиска заштеда на индивидуална сметка

Состојба на ден: **31.12.2015**

Вие поседувате **377,929343** сметководствени единици, односно вкупен износ од **57.000** (МКД).

$$\frac{57.000 \text{ (МКД)}}{\text{(Вкупен износ)}} = \frac{377,929343}{\text{(Број на сметководствени единици)}} * \frac{150,821843}{\text{(Вредност на сметководствената единица)}} \text{ (МКД)}$$

Претставува колку вкупно заштедени средства има членот на својата сметка на крајот на годината.  
На пр. на 31.12.2015 година поседувате 57.000 денари.

Претставува број на сметководствени единици кои ги поседува секој член на својата сметка.  
На пр. на 31.12.2015 година членот поседува 377,929343 единици.

Сметководствена единица претставува пропорционален дел во вкупните нето средства на пензискиот фонд.  
На пр. на 31.12.2015 година вредноста на сметководствената единица на 31.12.2015 година е 150,821843 денари.

**ВАШАТА ПЕНЗИСКА ЗАШТЕДА Е НАМЕНЕТА ЗА ПЕНЗИЈА ОД ВТОР СТОЛБ – ЗАДОЛЖИТЕЛНО КАПИТАЛНО ФИНАНСИРАНО ПЕНЗИСКО ОСИГУРУВАЊЕ**  
Супервизор на капитално финансирано пензиско осигурување е Агенцијата за супервизија на капитално финансирано пензиско осигурување (МАПАС)  
[www.mapas.mk](http://www.mapas.mk) тел. 02 3224 229  
Контактирајте го Вашето пензиско друштво (контакт информации)

### Уплати/исплати во 2015 година

Датум на уплата / исплата	Опис	Износ
05.01.2015	П201412	2.000
04.02.2015	П201501	2.000
05.03.2015	П201502	2.000
06.04.2015	П201503	2.000
04.05.2015	П201504	2.000
03.06.2015	П201505	2.000
07.07.2015	П201506	2.000
02.08.2015	П201507	2.000
04.09.2015	П201508	2.000
<b>05.10.2015</b>	<b>П201509</b>	<b>2.000</b>
03.11.2015	П201510	2.000
07.12.2015	П201511	2.000

Претставува датум кога е извршена уплата или исплата на средства од сметката на членот.

Претставува износ на уплатен придонес.

Претставува опис на трансакцијата - уплатен придонес, корекција итн.

На пр. П201509 означува уплатен придонес за месец септември 2015 година.

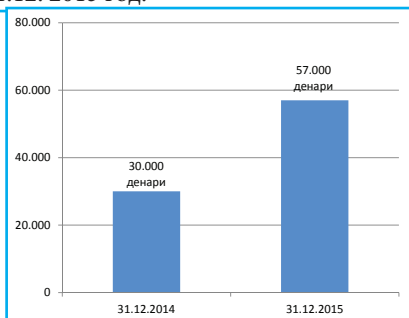
Доколку во ова поле има *Корекција*, детално ќе биде наведен описот на корекцијата. Доколку во ова поле има *Поврат - n*, тоа означува поврат на придонеси (на пример поради погрешно уплатени средства).

На пример на 05.10.2015 година извршена е уплата на придонес за септември 2015 година во висина од 2.000 денари.

Почетната состојба означува средства заштедени во претходната година, а крајната состојба претставува колку заштедени средства има на крајот на годината. Од примерот на графичкиот приказ може да се види порастот на средствата за пензиска заштеда во текот на годината.

Информациите за наплатените надоместоци и одредени поими за капитално финансирано пензиско осигурување (задолжително капитално финансирано пензиско осигурување, МАПАС, придонес, принос, сметководствена единица и други поими) се вклучени на втората страна од Извештајот за пензиска заштеда.

Графички приказна состојба на сметка со износ на 31.12.2014 год. и на 31.12. 2015 год.



## ПОЈАСНУВАЊЕ НА ИЗВЕШТАЈОТ ЗА ИНВЕСТИЦИОНО ПОРТФОЛИО

Овој извештај содржи податоци за вредноста и учеството на средствата на пензискиот фонд кои се инвестирани во различни финансиски инструменти заклучно со 31.12.2015 година.

ИЗДАВАЧ	НАЗИВ	Вредност во денари	% од вкупните средства
<b>ДОМАШНИ ИНСТРУМЕНТИ</b>			
<b>ОБВРЗНИЦИ</b>			
xxx.....	xxx.....	xxx.....	xxx.....
Р.Македонија	Обврзница за денационализација; РМДЕН06; 10 год.; 2,00%; 01/06/17	100.000.000	10,00%
xxx.....	xxx.....	xxx.....	xxx.....
<b>ДЕПОЗИТИ</b>			
xxx.....	xxx.....	xxx.....	xxx.....
СТОПАНСКА БАНКА АД СКОПЈЕ	7,35%, 23/07/2008-23/07/2013	400.000.000	2,50%
xxx.....	xxx.....	xxx.....	xxx.....
<b>АКЦИИ</b>			
xxx.....	xxx.....	xxx.....	xxx.....
АЛКАЛОИД АД СКОПЈЕ	обични акции	200.000.000	1,50%
xxx.....	xxx.....	xxx.....	xxx.....
<b>ХАРТИИ ОД ВРЕДНОСТ ИЗДАДЕНИ ОД ИЗДАВАЧИ СО СЕДИШТЕ ВО ЕУ И ОЕЦД</b>			
<b>ОБВРЗНИЦИ</b>			
xxx.....	xxx.....	xxx.....	xxx.....
xxx.....	xxx.....	xxx.....	xxx.....
<b>АКЦИИ</b>			
xxx.....	xxx.....	xxx.....	xxx.....
СОСА СОЛА	обични акции	50.000.000	1,70%
GOOGLE	обични акции	70.000.000	1,80%
xxx.....	xxx.....	xxx.....	xxx.....
<b>ИНВЕСТИЦИСКИ ФОНДОВИ</b>			
xxx.....	xxx.....	xxx.....	xxx.....
xxx.....	xxx.....	xxx.....	xxx.....
Побарувања			
Парични средства			
<b>ВКУПНО СРЕДСТВА</b>		<b>15.000.000.000</b>	<b>100,00%</b>

Ова значи дека членовите поседуваат 10% од вкупните средства во обврзници за денационализација 6-та емисија во висина од 100.000.000 денари.

Пензискиот фонд има вложено во депозити од Стопанска банка АД Скопје во висина од 400.000.000 денари т.е 2,50% од портфолиото.

Членовите поседуваат 200.000.000 денари во акции од Алкалоид АД Скопје што претставува 1,50% од вкупните средства на фондот.

Членовите на пензискиот фонд поседуваат акции од Coca Cola во висина од 50.000.000 денари како и акции од Google во висина од 70.000.000 денари.

Пензиското друштво доставува и графички прикази (пити) за структурата на портфолиото по група на инструменти и по држава, графички приказ на сметководствената единица. податоци за трансакциони провизии кои ги платиле за управувањето со средствата на пензискиот фонд, надоместоците кои ги наплатува пензиското друштво, како и остварениот принос на пензискиот фонд.

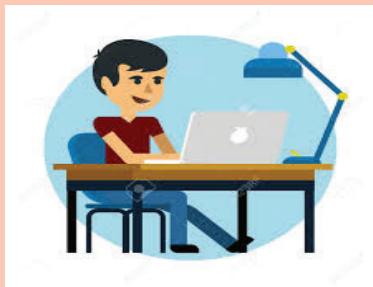
Вкупниот имот на пензискиот фонд во дадениот пример изнесува 15.000.000.000 денари на крајот на годината за која се доставува овој извештај (31.12.2015). Секој член на пензискиот фонд поседува пропорционален дел од овој износ зависно од висината на средствата со кои располага на сметката која е доставена до него, како што е објаснето во нашиот пример, членот располага со 57.000 денари. Секој член учествува во вложувањата во овие инструменти пропорционално на своите средства.

## НАЈЧЕСТО ПОСТАВУВАНИ ПРАШАЊА



### КАКО ИМАМ КОМПЛЕТЕН УВИД ВО СОСТОЈБАТА НА МОИТЕ СРЕДСТВА ?

Преку достава на редовни годишни извештаи за состојбата на индивидуалната сметка или извештаи на ваше барање имате комплетен увид на средствата на вашата лична сметка. Заради брз, едноставен и современ увид на состојбата на вашата сметка, пензиските друштва на членовите на задолжителните и доброволните пензиски фондови со кои управуваат им овозможуваат и on-line проверка на состојбата на сметката на својата интернет страна. Состојбата можете да ја проверите во секое време електронски на веб страницата на вашето пензиско друштво со вашето корисничко име и пин доделени од страна на друштвото.



### ДАЛИ МОЖЕ ДА ГИ ИСКОРИСТАМ МОИТЕ ЗАШТЕДИ ВО ВТОРИОТ СТОЛБ ПРЕД ДА СЕ ПЕНЗИОНИРАМ?

Не, бидејќи намената на средствата на Вашата лична сметка во приватниот пензиски фонд е да обезбеди извор на пензионерски приход. Затоа, не Ви е дозволено да ги повлечете заштедите пред Вашето пензионирање.

## НАСТАНИ

### СРЕДБА СО ПРЕТСТАВНИЦИ ОД АГЕНЦИИ ЗА ПРИВРЕМЕНО ВРАБОТУВАЊЕ

На 02.02.2016 година претставници од Агенцијата за привремено вработување во Р. Македонија ја посетија Агенцијата за супервизија на капитално финансирано пензиско осигурување – МАПАС. На средбата претставници од Агенцијата одржаа презентација за капитално финансираното пензиско осигурување и МАПАС. Целта на средбата е зголемување на свесноста на јавноста за капитално финансираното пензиско осигурување преку Агенциите за привремено вработување како институции кои се директно поврзани со членовите и потенцијалните членови во вториот столб. Во тек на средбата беше поделена Брошурата – Најчесто поставувани прашања од II и III столб на пензискиот систем и други промотивни материјали, со чија помош Агенциите за привремено вработување преку нивното секојдневно работење би информирале дел од членовите и потенцијалните членови во вториот столб за карактеристиките и правата кои произлегуваат од членувањето во вториот столб.

### ЕДУКАТИВНА КАМПАЊА ЗА МЛАДИТЕ

Во рамките на едукативната кампања за младите под мотото: ” Моето друштво е мој избор, а штедењето моја иднина... “, МАПАС и претставници од пензиските друштва во текот на месеците февруари и март ги посетија СУГС Гимназијата „Орце Николов“, СУГС „8 Септември“, СУГС „Георги Димитров“, СЕТУ „Михајло Пупин“ и СУГС „Кочо Рацин“ во Скопје. На учениците од завршните години им беше одржана презентација за пензиско штедење и им беа поделени наменски изработените информативни брошури, што се користат во рамките на едукативната кампања. Со оваа едукативна кампања им се обраќаеме на младите со цел да ги запознаеме со пензискиот систем во целина, со улогата на пензијата и со значењето на пензиското штедење во животот на секој човек.

**Имате прашања или поплаку?**

**Јавете се во МАПАС или напишете порака на [contact@mapas.mk](mailto:contact@mapas.mk)**



АГЕНЦИЈА ЗА СУПЕРВИЗИЈА НА КАПИТАЛНО ФИНАНСИРАНО ПЕНЗИСКО ОСИГУРУВАЊЕ (МАПАС)



Стив Наумов 100, 1000 Скопје, Република Македонија

Тел: (02) 3224 229; 3166 452

[www.mapas.mk](http://www.mapas.mk)