



Република Македонија

Агенција за супервизија на капитално финансирано пензиско осигурување

Republic of Macedonia

Agency for Supervision of Fully Funded Pension Insurance

Месечен билтен 06. 2010/

Monthly Bulletin 06. 2010



Васил Главинов бб, Интекс Деловен Центар 2, 1000 Скопје, Македонија тел/факс (+389-2) -3224-229/-3166-452 <http://mapas.gov.mk>

МАПАС

*I Податоци за задолжителните пензиски фондови /
I Mandatory pension funds data*

Табела 1: Дистрибуција на членството во задолжителните пензиските фондови според нивниот статус

Table 1: Distribution of the Mandatory Pension Fund Membership by their Status

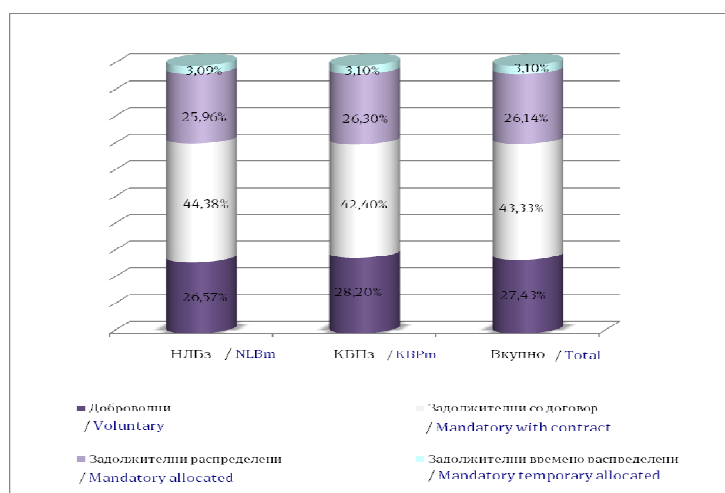
Задолжителен пензиски фонд / Mandatory Pension Fund	Доброволни / Voluntary	Задолжителни / Mandatory				Вкупно / Total
		Со договор / With contract	Распределени / Allocated	Времено распределени / Temporary allocated *	Вкупно/ Total	
31.05.2010						
НЛБз / NLBm ¹	30.954	51.122	30.024	3.936	85.082	116.036
КБПз / KBPm ²	36.881	54.853	34.126	4.311	93.290	130.171
ВКУПНО / TOTAL	67.835	105.975	64.150	8.247	178.372	246.207
30.06.2010						
НЛБз / NLBm	30.989	51.772	30.278	3.605	85.655	116.644
КБПз / KBPm	36.894	55.465	34.408	4.062	93.935	130.829
ВКУПНО / TOTAL	67.883	107.237	64.686	7.667	179.590	247.473

* Осигурениците кои задолжително членуваат во вториот столб веднаш по вработувањето, времено се распредуваат од страна на МАПАС во задолжителен пензиски фонд по случаен избор, со цел да се обезбеди оплодување на нивните средства од самиот почеток на членството во задолжителен пензиски фонд. Овие осигуреници имаат рок од 3 месеци да одберат во кој задолжителен пензиски фонд ќе членуваат. Доколу по истекот на тој рок, не одлучат во кој задолжителен пензиски фонд ќе членуваат, тогаш остануваат членови во задолжителниот пензиски фонд во кој биле времено распределени ./

The insured persons, who are mandatory members of the second pillar, have been temporarily allocated by MAPAS to a Mandatory Pension Fund by a random choice immediately after their employment, to ensure that their assets will be invested from the starting day of their Mandatory Pension Fund membership. These persons have the right to choose a Mandatory Pension Fund to which they will approach within a 3-month period. In case they do not make the choice by their own by the end of that period, they will remain members of the mandatory pension fund to which they were temporarily allocated

Слика 1: Дистрибуција на членството во задолжителните пензиски фондови според нивниот статус (во проценти)

Figure 1: Distribution of the Mandatory Pension Fund Membership by their Status (In percents)



¹ Кратенката НЛБз се користи за Отворен задолжителен пензиски фонд – „НЛБ ПЕНЗИСКИ ФОНД“ Скопје / NLBm stands for the mandatory pension fund Otvoren zadolzitelen penziski fond – „NLB PENZISKI FOND“ Skopje

² Кратенката КБПз се користи за КБ Прв отворен задолжителен пензиски фонд – Скопје / KBPm stands for the mandatory pension fund KB Prv otvoren zadolzitelen penziski fond - Skopje

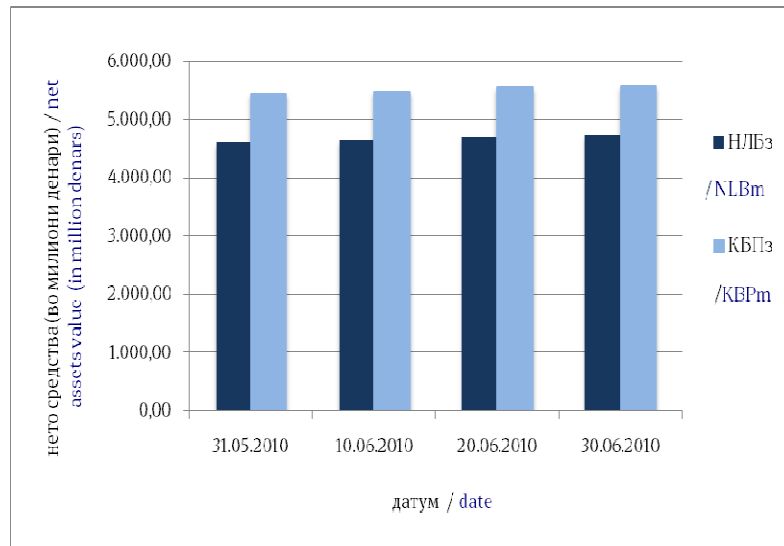
Табела 2: Вредност на нето средствата на задолжителните пензиски фондови и на сметководствените единици на задолжителните пензиски фондови

Table 2: Value of the Mandatory Pension Funds Net assets and the Mandatory Pension Funds Accounting Units

Датум / Date	Нето средства (во милиони денари) / Net assets (in millions of denars)		Вредност на сметковод.единица / Accounting Unit Value	
	НЛБз / NLBm	КБПз / KBPm	НЛБз / NLBm	КБПз / KBPm
31.05.2010	4.600,21	5.443,02	118,768296	122,786497
10.06.2010	4.641,10	5.478,70	118,422659	122,241122
20.06.2010	4.700,61	5.535,05	118,730653	122,233309
30.06.2010	4.724,01	5.564,51	118,854904	122,411707

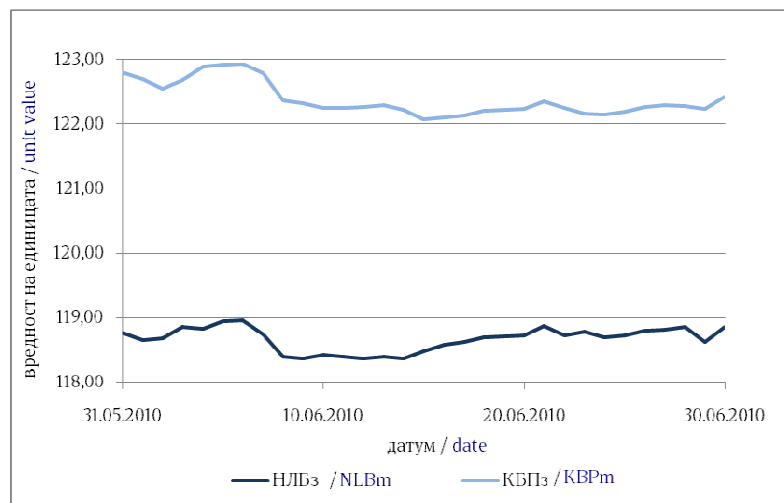
Слика 2: Вредност на нето средствата на задолжителните пензиски фондови

Figure 2: Value of the Mandatory Pension Funds Net assets

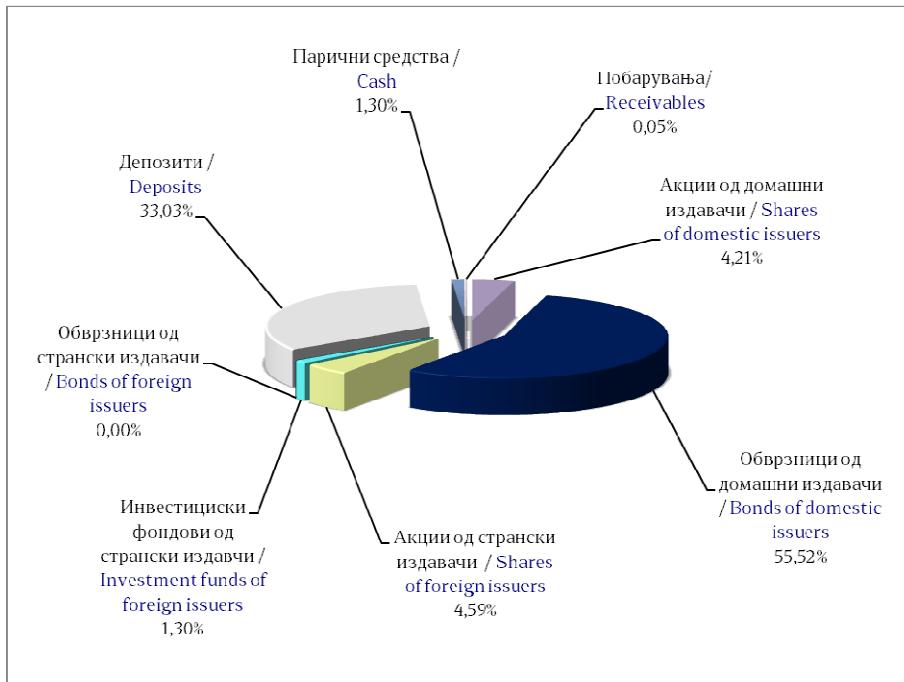


Слика 3: Вредност на сметководствените единици во задолжителните пензиски фондови

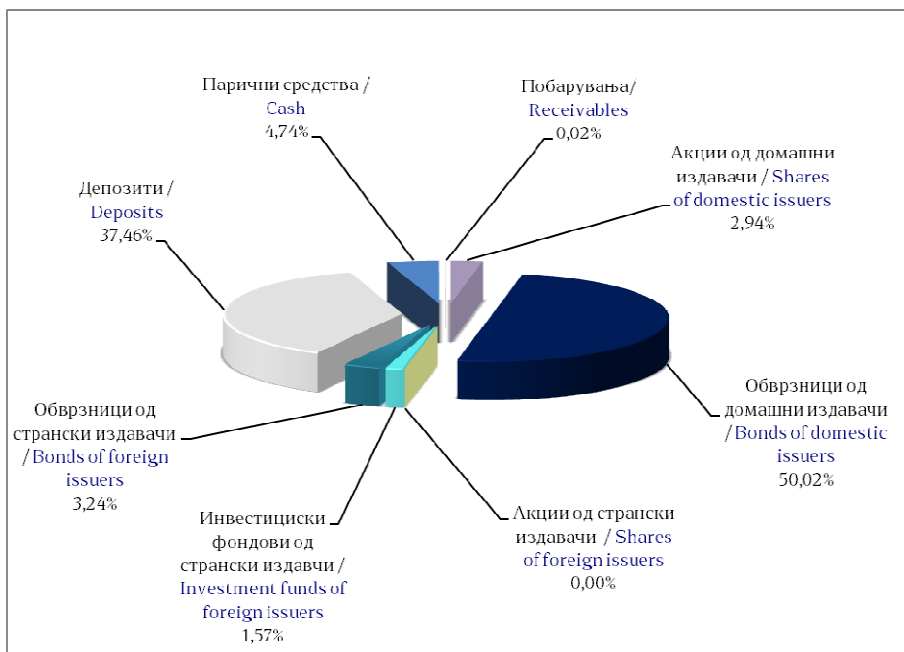
Figure 3: Value of the Mandatory Pension Funds Accounting Units



Слика 4: Структура на инвестициите на НЛБз
Figure 4: Structure of Investment of NLBm



Слика 5: Структура на инвестициите на КБПз
Figure 5: Structure of Investment of KBPm



II Податоци за доброволните пензиски фондови / II Voluntary pension funds data

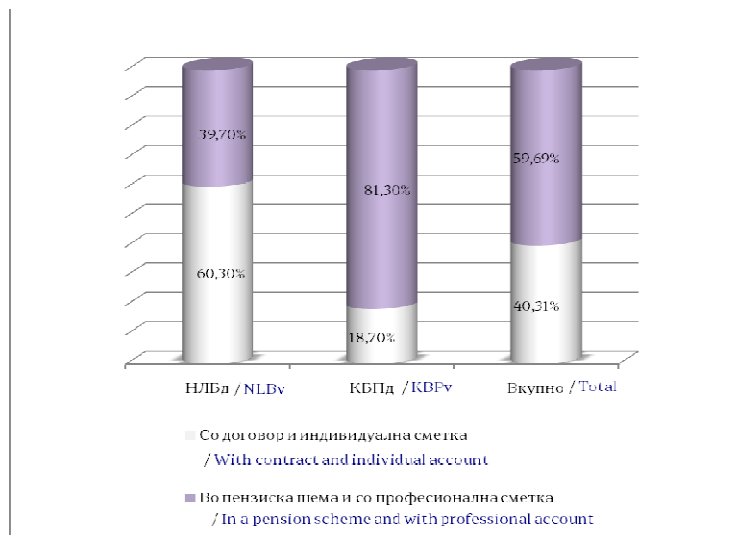
Табела 3: Дистрибуција на членството во доброволните пензиски фондови според начинот на членство

Table 3: Distribution of the Voluntary Pension Fund Membership by membership type

Доброволен пензиски фонд / Voluntary pension fund	Со договор и индивидуална сметка / With contract and individual account	Во пензиска шема и со професионална сметка / In an occupational scheme and with professional account	Вкупно / Total
31.05.2010			
НЛБд / NLBv ^{3 4}	1.246	849	2.095
КБПд / KBPv ^{5 6}	330	543	872
ВКУПНО / TOTAL	1.575	1.392	2.967
30.06.2010			
НЛБд / NLBv	1.314	865	2.179
КБПд / KBPv	377	1.639	2.016
ВКУПНО / TOTAL	1.691	2.504	4.195

Слика 6: Дистрибуција на членството во доброволните пензиски фондови според начинот на членство (во проценти)

Figure 6: Distribution of the Voluntary Pension Fund Membership by membership type (in percents)



³ Кратенката НЛБд се користи за Отворен доброволен пензиски фонд – „НЛБ ПЕНЗИЈА ПЛУС“ Скопје / NLBv stands for the voluntary pension fund *Otvoren dobrovolen penziski fond – „NLB PENZIJA PLUS“* Skopje

⁴ Зачленувањето и плаќањето на придонеси во НЛБд започна на 15 јули 2009 година / Membership and payment of voluntary contributions in NLBv started on 15 July 2009

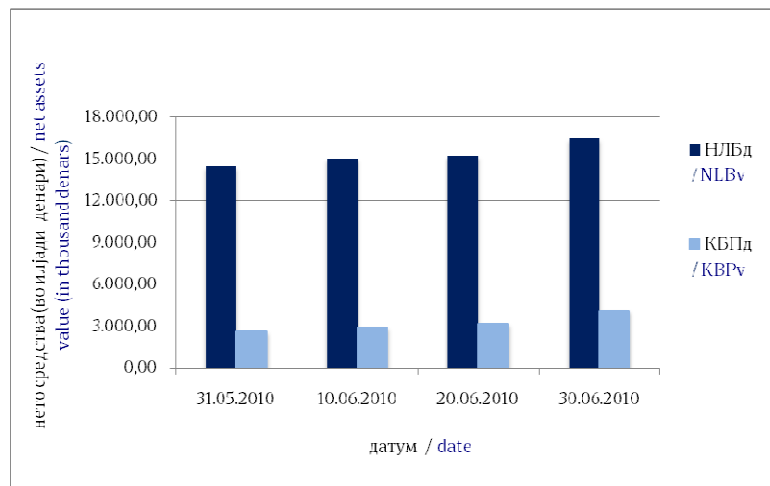
⁵ Кратенката КБПд се користи за КБ Прв отворен доброволен пензиски фонд - Скопје /KBPv stands for the voluntary pension fund *KB Prv otvoren dobrovolen penziski fond -* Skopje

⁶ Зачленувањето и плаќањето на придонеси во КБПд започна на 21 декември 2009 година / Membership and payment of voluntary contributions in KBPv started on 21 December 2009

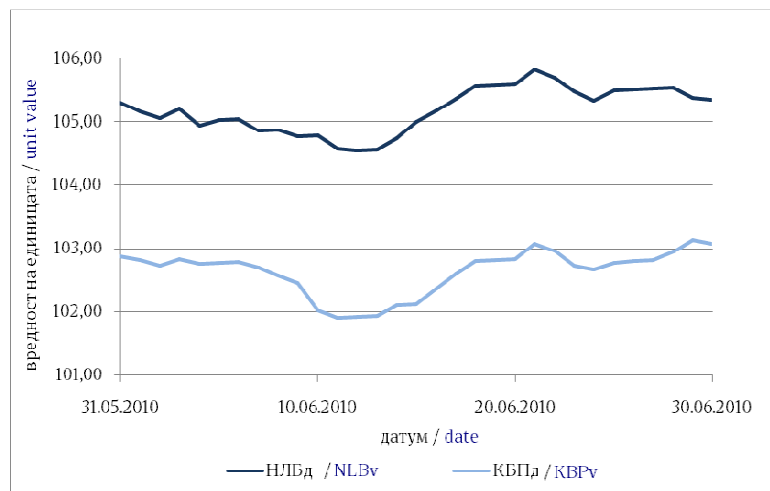
Табела 4: Вредност на нето средствата на доброволните пензиски фондови и на сметководствените единици на доброволните пензиски фондови
 Table 4: Value of the Voluntary Pension Funds Net assets and the Voluntary Pension Funds Accounting Units

Датум / Date	Нето средства (во илјади денари) / Net assets (in thousand denars)		Вредност на сметковод.единица / Accounting Unit Value	
	НЛБд / NLBv	КБПд / KBPv	НЛБд / NLBv	КБПд / KBPv
31.05.2010	14.472,85	2.600,03	105,301568	102,877685
10.06.2010	15.079,50	2.920,07	104,778062	102,016420
20.06.2010	15.284,73	3.155,73	105,584585	102,823413
30.06.2010	16.458,25	4.087,47	105,341097	103,075243

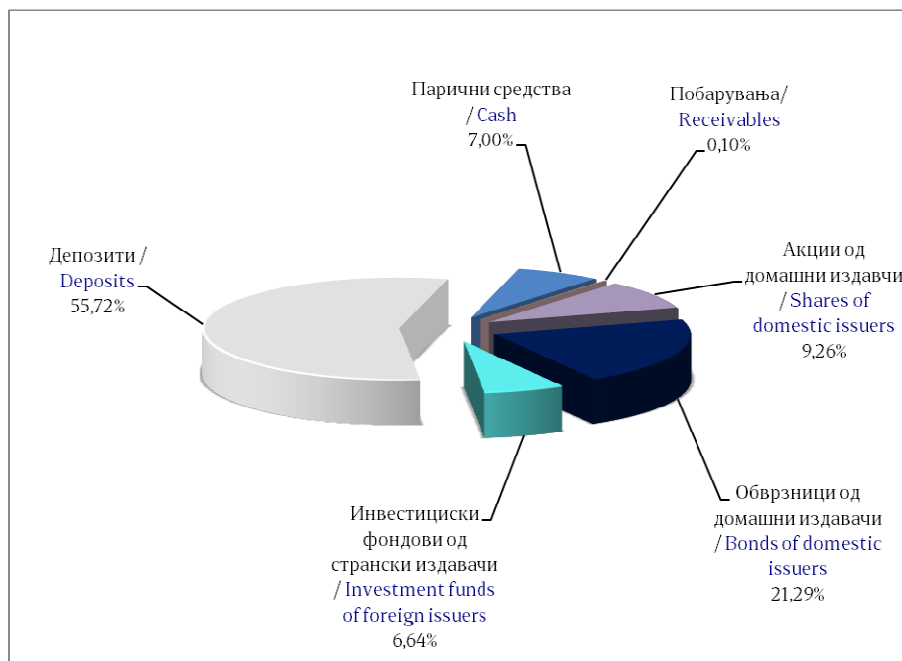
Слика 7: Вредност на нето средствата на доброволните пензиски фондови
 Figure 7: Value of the Voluntary Pension Funds Net assets



Слика 8: Вредност на сметководствените единици во доброволните пензиски фондови
 Figure 8: Value of the Voluntary Pension Funds Accounting Units



Слика 9: Структура на инвестициите на НЛБд
Figure 9: Structure of Investment of NLBv



Слика 10: Структура на инвестициите на КБПд
Figure 10: Structure of Investment of KBPv

