



Република Македонија

Агенција за супервизија на капитално финансирано пензиско осигурување

Republic of Macedonia

Agency for Supervision of Fully Funded Pension Insurance

Месечен билтен 06. 2012/

Monthly Bulletin 06. 2012



Васил Главинов бб, Интекс Деловен Центар 2, 1000 Скопје, Македонија тел/факс (+389-2) -3224-229/-3166-452 <http://mapas.gov.mk>

I Податоци за задолжителните пензиски фондови / I Mandatory pension funds data

Табела 1: Дистрибуција на членството во задолжителните пензиските фондови според нивниот статус

Table 1: Distribution of the Mandatory Pension Fund Membership by their Status

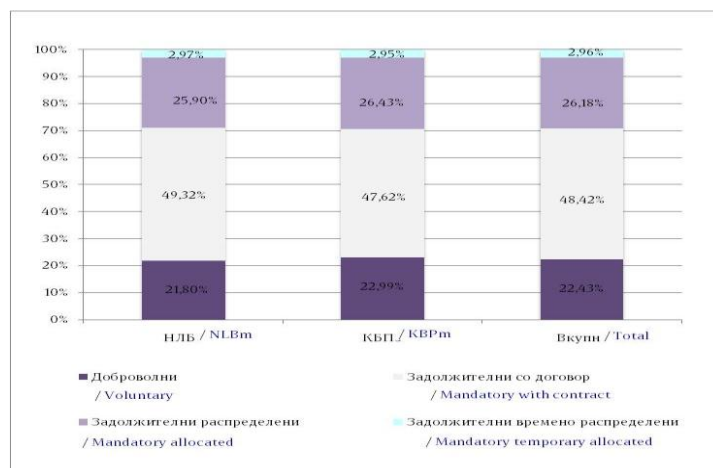
Задолжителен пензиски фонд / Mandatory Pension Fund	Доброволни / Voluntary	Задолжителни / Mandatory				Вкупно / Total
		Со договор / With contract	Распределени / Allocated	Времено распределени / Temporary allocated *	Вкупно / Total	
31.05.2012						
НЛБз / NLBm ¹	31.986	71.665	37.783	3.512	112.960	144.946
КБПз / KBPm ²	37.535	76.801	42.935	4.026	123.762	161.297
ВКУПНО / TOTAL	69.521	148.466	80.718	7.538	236.722	306.243
30.06.2012						
НЛБз / NLBm	32.009	72.398	38.023	4.367	114.788	146.797
КБПз / KBPm	37.551	77.764	43.170	4.823	125.757	163.308
ВКУПНО / TOTAL	69.560	150.162	81.193	9.190	240.545	310.105

* Осигурениците кои задолжително членуваат во вториот столб веднаш по вработувањето, времено се распределуваат од страна на МАПАС во задолжителен пензиски фонд по случаен избор, со цел да се обезбеди оплодување на нивните средства од самиот почеток на членството во задолжителен пензиски фонд. Овие осигуреници имаат рок од 3 месеци да одберат во кој задолжителен пензиски фонд ќе членуваат. Доколу по истекот на тој рок, не одлучат во кој задолжителен пензиски фонд ќе членуваат, тогаш остануваат членови во задолжителниот пензиски фонд во кој биле времено распределени ./

The insured persons, who are mandatory members of the second pillar, have been temporarily allocated by MAPAS to a Mandatory Pension Fund by a random choice immediately after their employment, to ensure that their assets will be invested from the starting day of their Mandatory Pension Fund membership. These persons have the right to choose a Mandatory Pension Fund to which they will approach within a 3-month period. In case they do not make the choice by their own by the end of that period, they will remain members of the mandatory pension fund to which they were temporarily allocated

Слика 1: Дистрибуција на членството во задолжителните пензиски фондови според нивниот статус (во проценти)

Figure 1: Distribution of the Mandatory Pension Fund Membership by their Status (In percents)



¹ Кратенката НЛБз се користи за Отворен задолжителен пензиски фонд – „НЛБ ПЕНЗИСКИ ФОНД“ Скопје / NLBm stands for the mandatory pension fund Otvoren zadolzitelen penziski fond – „NLB PENZISKI FOND“ Skopje

² Кратенката КБПз се користи за КБ Прв отворен задолжителен пензиски фонд – Скопје / KBPm stands for the mandatory pension fund KB Prv otvoren zadolzitelen penziski fond - Skopje

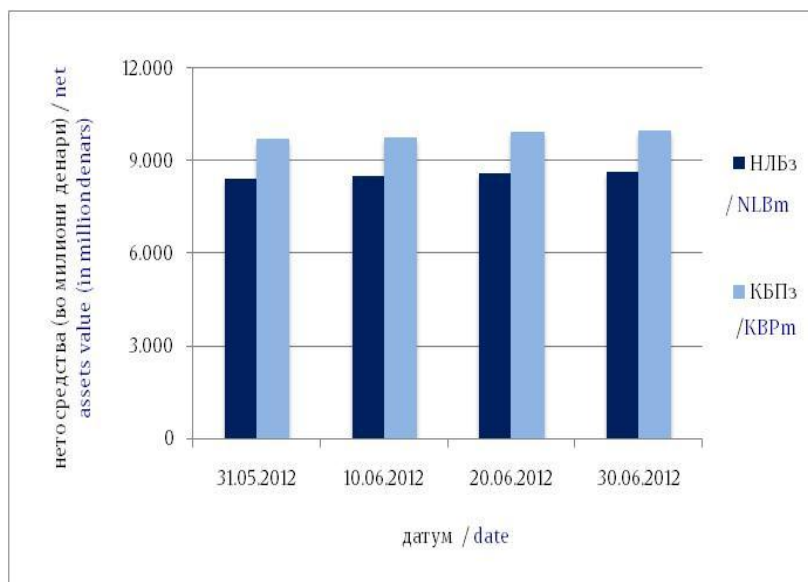
Табела 2: Вредност на нето средствата на задолжителните пензиски фондови и на сметководствените единици на задолжителните пензиски фондови

Table 2: Value of the Mandatory Pension Funds Net assets and the Mandatory Pension Funds Accounting Units

Датум / Date	Нето средства (во милиони денари) / Net assets (in millions of denars)		Вредност на сметковод.единица / Accounting Unit Value	
	НЛБз / NLBm	КБПз / KBPm	НЛБз / NLBm	КБПз / KBPm
31.05.2012	8.431,74	9.686,69	133,964697	135,363842
10.06.2012	8.486,46	9.754,02	133,972833	135,489887
20.06.2012	8.591,70	9.908,17	134,558731	136,446236
30.06.2012	8.632,46	9.969,75	134,959902	137,082561

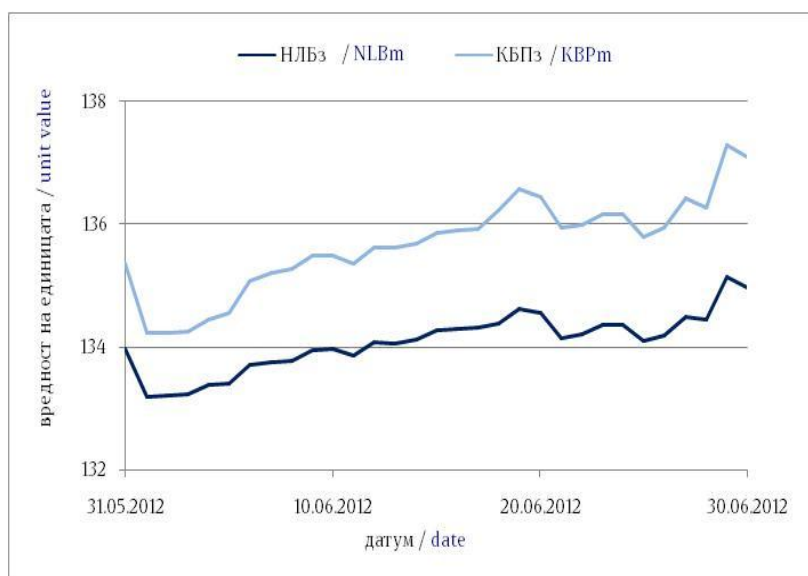
Слика 2: Вредност на нето средствата на задолжителните пензиски фондови

Figure 2: Value of the Mandatory Pension Funds Net assets

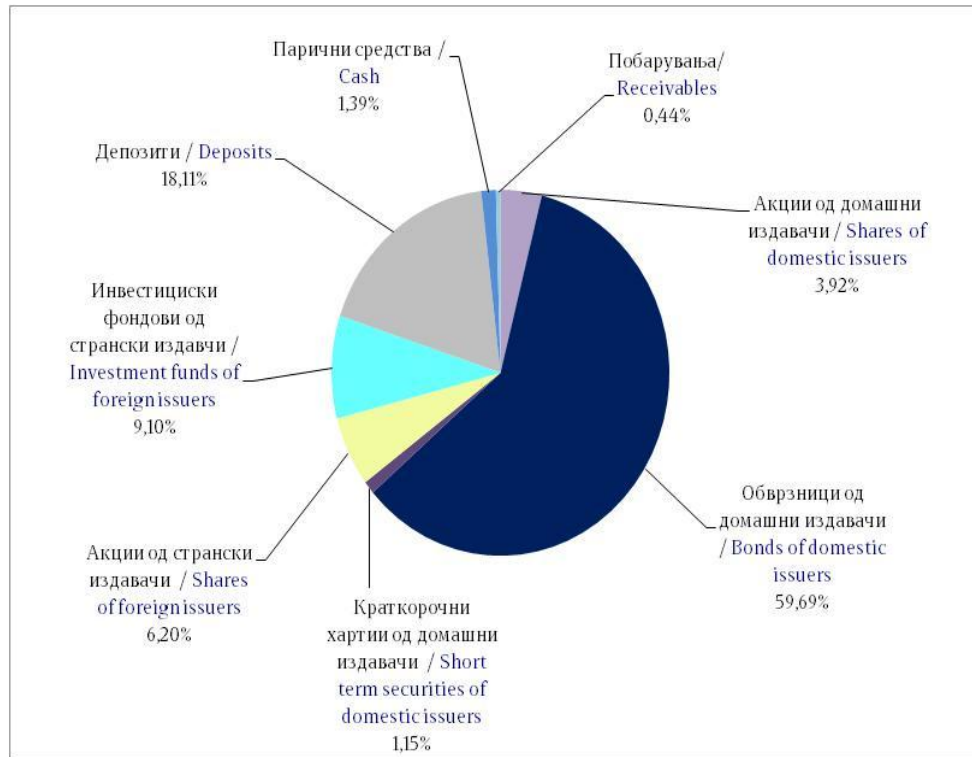


Слика 3: Вредност на сметководствените единици во задолжителните пензиски фондови

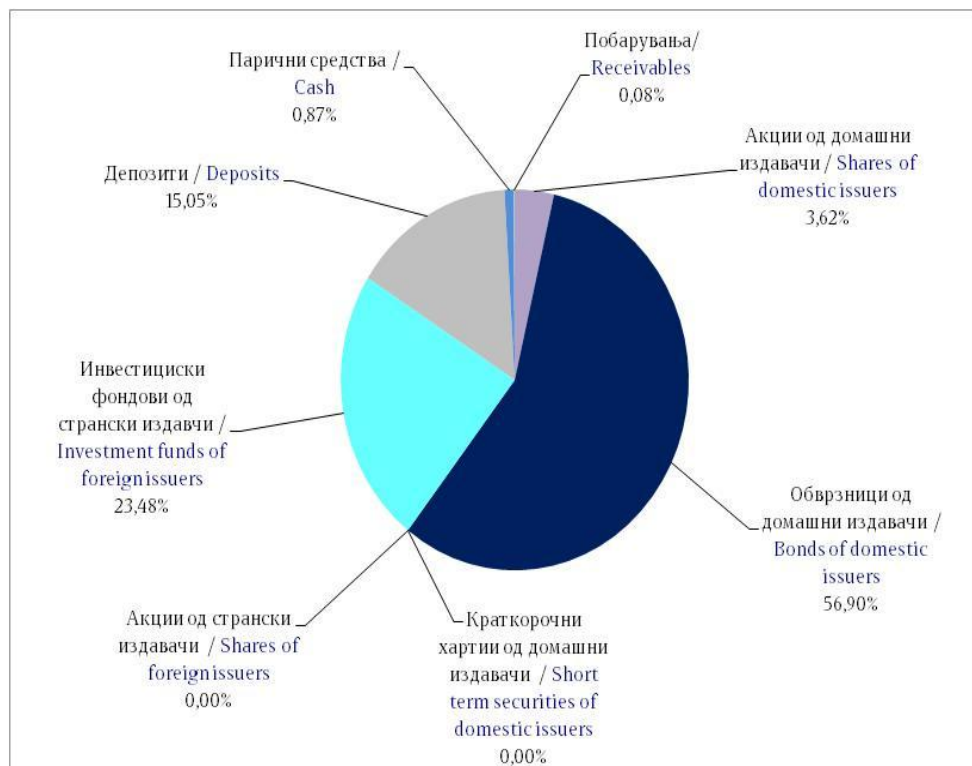
Figure 3: Value of the Mandatory Pension Funds Accounting Units



Слика 4: Структура на инвестициите на НЛБз
Figure 4: Structure of Investment of NLBm



Слика 5: Структура на инвестициите на КБПз
Figure 5: Structure of Investment of KBPm



II Податоци за доброволните пензиски фондови / II Voluntary pension funds data

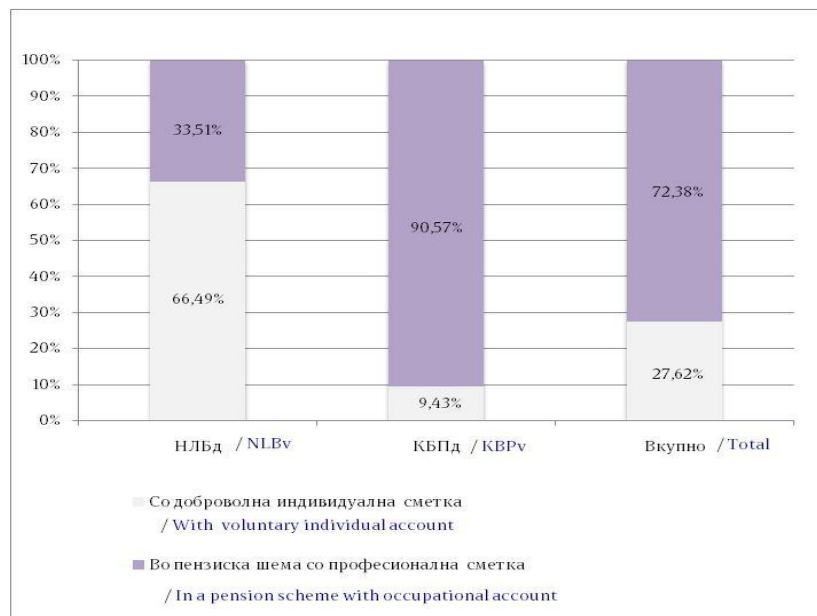
Табела 3: Дистрибуција на членството во доброволните пензиски фондови според начинот на членство

Table 3: Distribution of the Voluntary Pension Fund Membership by membership type

Доброволен пензиски фонд / Voluntary pension fund	Со доброволна индивидуална сметка / With voluntary individual account	Во пензиска шема со професионална сметка / In a pension scheme with occupational account	Вкупно / Total
31.05.2012			
НЛБд / NLBv ^{3 4}	2.702	1.401	4.103
КБПд / KBPv ^{5 6}	816	7.863	8.679
ВКУПНО / TOTAL	3.518	9.264	12.782
30.06.2012			
НЛБд / NLBv	2.796	1.409	4.205
КБПд / KBPv	847	8.136	8.983
ВКУПНО / TOTAL	3.643	9.545	13.188

Слика 6: Дистрибуција на членството во доброволните пензиски фондови според начинот на членство (во проценти)

Figure 6: Distribution of the Voluntary Pension Fund Membership by membership type (in percents)



³ Кратенката НЛБд се користи за Отворен доброволен пензиски фонд – „НЛБ ПЕНЗИЈА ПЛУС“ Скопје / NLBv stands for the voluntary pension fund *Otvoren dobrovolen penziski fond – „NLB PENZIJA PLUS“* Skopje

⁴ Зачленувањето и плаќањето на придонеси во НЛБд започна на 15 јули 2009 година / Membership and payment of voluntary contributions in NLBv started on 15 July 2009

⁵ Кратенката КБПд се користи за КБ Прв отворен доброволен пензиски фонд - Скопје /KBPv stands for the voluntary pension fund *KB Prv otvoren dobrovolen penziski fond - Skopje*

⁶ Зачленувањето и плаќањето на придонеси во КБПд започна на 21 декември 2009 година / Membership and payment of voluntary contributions in KBPv started on 21 December 2009

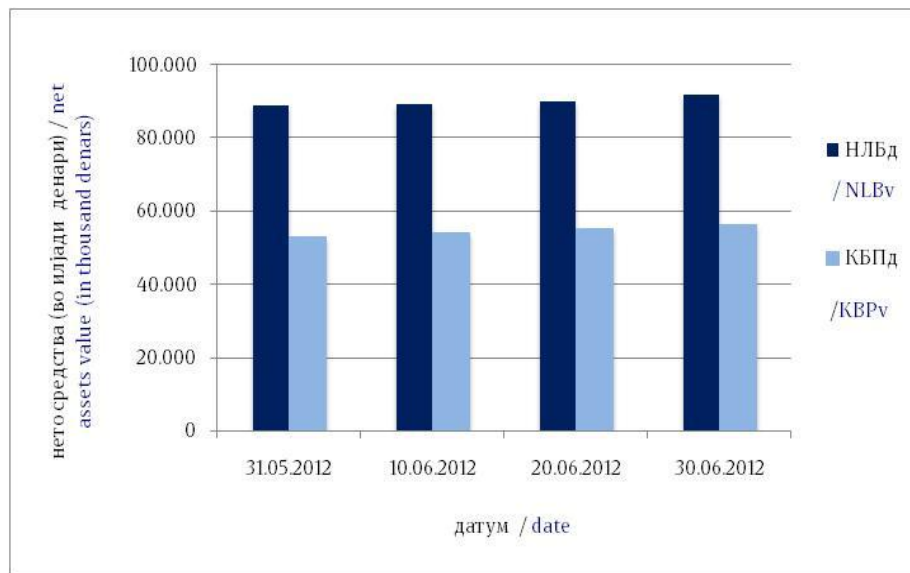
Табела 4: Вредност на нето средствата на доброволните пензиски фондови и на сметководствените единици на доброволните пензиски фондови

Table 4: Value of the Voluntary Pension Funds Net assets and the Voluntary Pension Funds Accounting Units

Датум / Date	Нето средства (во илјади денари) / Net assets (in thousand denars)		Вредност на сметковод.единица / Accounting Unit Value	
	НЛБд / NLBv	КБПд / KBPv	НЛБд / NLBv	КБПд / KBPv
31.05.2012	88.846,14	53.173,49	116,308888	115,371921
10.06.2012	89.296,53	54.153,26	116,005903	115,370721
20.06.2012	90.157,72	55.452,21	116,318303	115,858771
30.06.2012	92.021,36	56.627,90	116,301719	115,898048

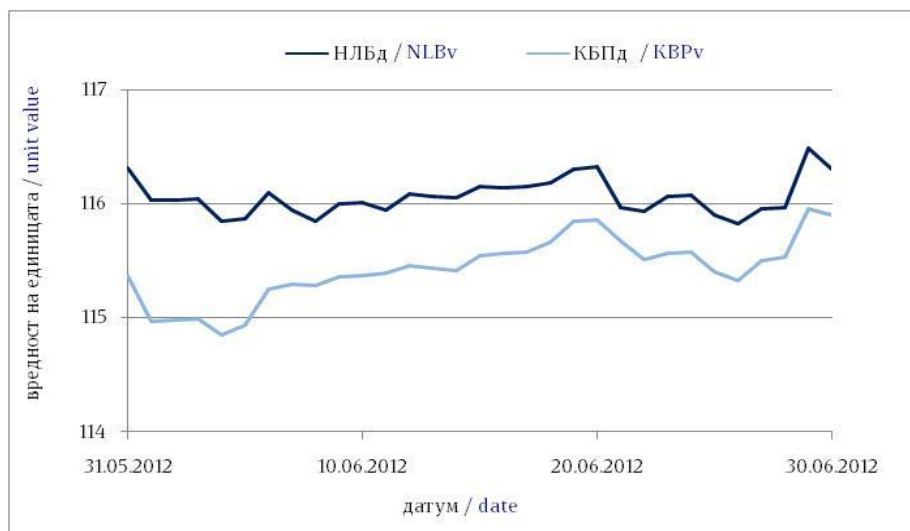
Слика 7: Вредност на нето средствата на доброволните пензиски фондови

Figure 7: Value of the Voluntary Pension Funds Net assets

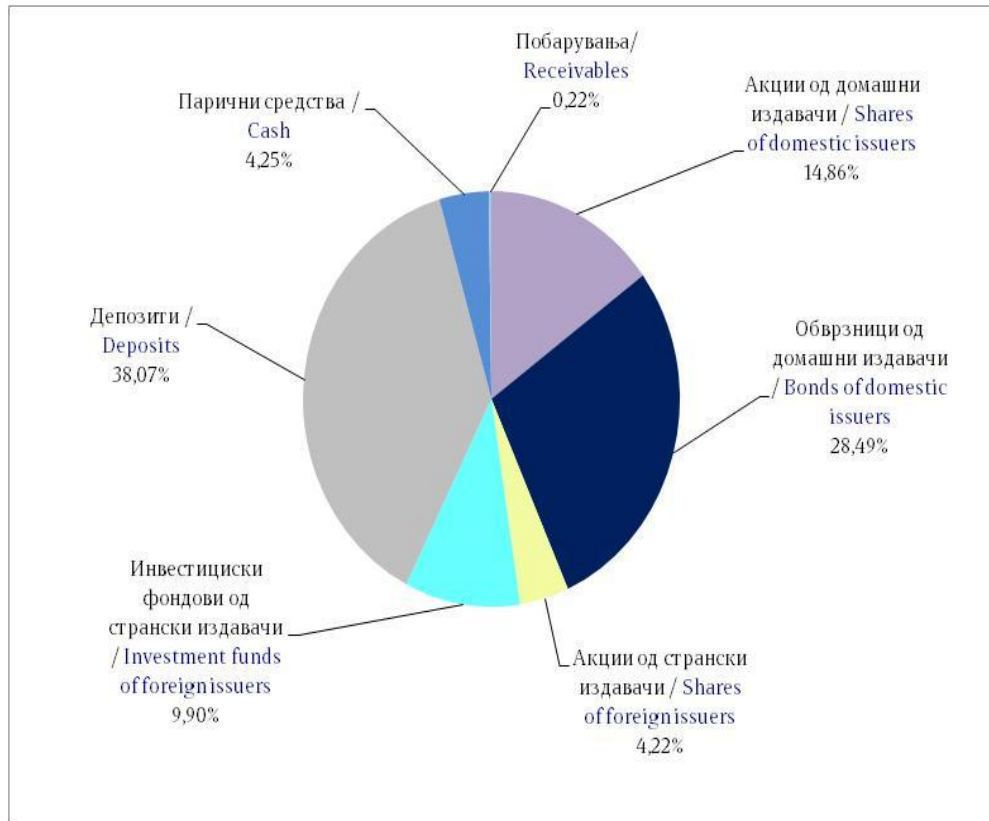


Слика 8: Вредност на сметководствените единици во доброволните пензиски фондови

Figure 8: Value of the Voluntary Pension Funds Accounting Units



Слика 9: Структура на инвестициите на НЛБд
 Figure 9: Structure of Investment of NLBv



Слика 10: Структура на инвестициите на КБПд
 Figure 10: Structure of Investment of KBPv

