



Република Македонија

Агенција за супервизија на капитално финансирано пензиско осигурување

Republic of Macedonia

Agency for Supervision of Fully Funded Pension Insurance

Месечен билтен 07. 2010/

Monthly Bulletin 07. 2010



Васил Главинов бб, Интекс Деловен Центар 2, 1000 Скопје, Македонија тел/факс (+389-2) -3224-229/-3166-452 <http://mapas.gov.mk>

**I Податоци за задолжителните пензиски фондови /
I Mandatory pension funds data**

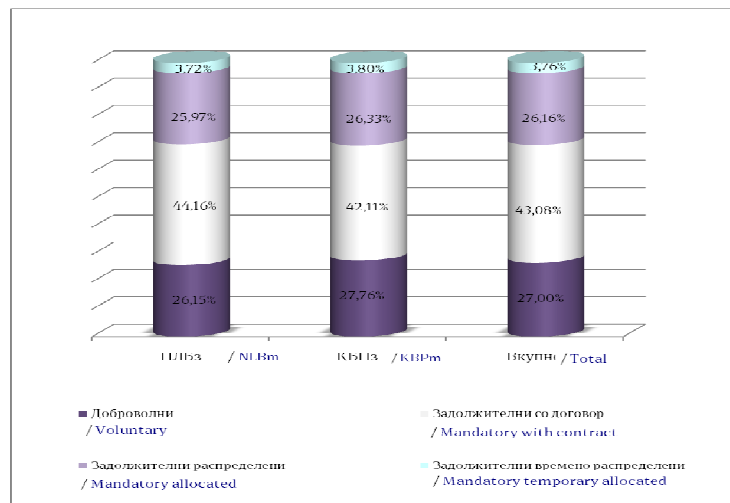
**Табела 1: Дистрибуција на членството во задолжителните пензиските фондови според нивниот статус
Table 1: Distribution of the Mandatory Pension Fund Membership by their Status**

Задолжителен пензиски фонд / Mandatory Pension Fund	Доброволни / Voluntary	Задолжителни / Mandatory				Вкупно / Total
		Со договор / With contract	Распределени / Allocated	Времено распределени / Temporary allocated *	Вкупно/ Total	
30.06.2010						
НЛБз / NLBm ¹	30.989	51.772	30.278	3.605	85.655	116.644
КБПз / KBPm ²	36.894	55.465	34.408	4.062	93.935	130.829
ВКУПНО / TOTAL	67.883	107.237	64.686	7.667	179.590	247.473
31.07.2010						
НЛБз / NLBm	31.027	52.389	30.806	4.408	87.603	118.630
КБПз / KBPm	36.907	55.980	34.996	5.055	96.031	132.938
ВКУПНО / TOTAL	67.934	108.369	65.802	9.463	183.634	251.568

* Осигурениците кои задолжително членуваат во вториот столб веднаш по вработувањето, времено се распределуваат од страна на МАПАС во задолжителен пензиски фонд по случаен избор, со цел да се обезбеди оплодување на нивните средства од самиот почеток на членството во задолжителен пензиски фонд. Овие осигуреници имаат рок од 3 месеци да одберат во кој задолжителен пензиски фонд ќе членуваат. Доколу по истекот на тој рок, не одлучат во кој задолжителен пензиски фонд ќе членуваат, тогаш остануваат членови во задолжителниот пензиски фонд во кој биле времено распределени ./

The insured persons, who are mandatory members of the second pillar, have been temporarily allocated by MAPAS to a Mandatory Pension Fund by a random choice immediately after their employment, to ensure that their assets will be invested from the starting day of their Mandatory Pension Fund membership. These persons have the right to choose a Mandatory Pension Fund to which they will approach within a 3-month period. In case they do not make the choice by their own by the end of that period, they will remain members of the mandatory pension fund to which they were temporarily allocated

**Слика 1: Дистрибуција на членството во задолжителните пензиски фондови според нивниот статус (во проценти)
Figure 1: Distribution of the Mandatory Pension Fund Membership by their Status (In percents)**



¹ Кратенката НЛБз се користи за Отворен задолжителен пензиски фонд – „НЛБ ПЕНЗИСКИ ФОНД“ Скопје / NLBm stands for the mandatory pension fund Otvoren zadolzitelen penziski fond – „NLB PENZISKI FOND“ Skopje

² Кратенката КБПз се користи за КБ Прв отворен задолжителен пензиски фонд – Скопје / KBPrm stands for the mandatory pension fund KB Prv otvoren zadolzitelen penziski fond - Skopje

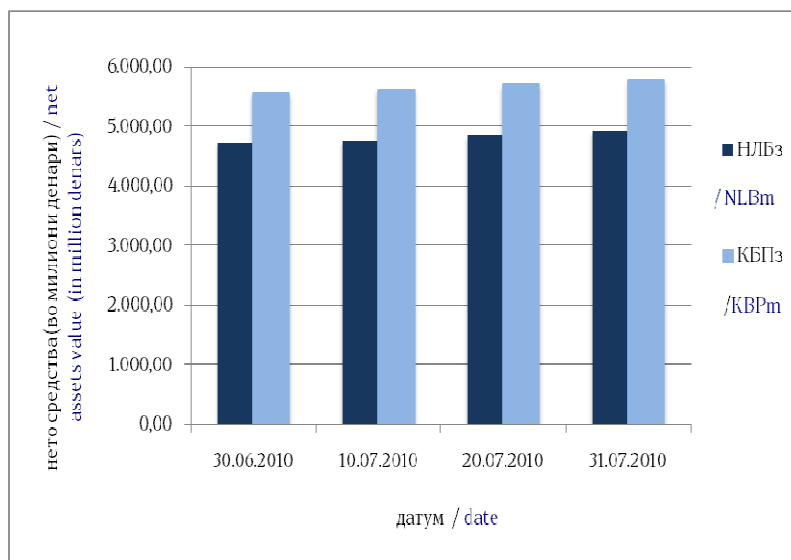
Табела 2: Вредност на нето средствата на задолжителните пензиски фондови и на сметководствените единици на задолжителните пензиски фондови

Table 2: Value of the Mandatory Pension Funds Net assets and the Mandatory Pension Funds Accounting Units

Датум / Date	Нето средства (во милиони денари) / Net assets (in millions of denars)		Вредност на сметководств.единица / Accounting Unit Value	
	НЛБз / NLBm	КБПз / KBPm	НЛБз / NLBm	КБПз / KBPm
30.06.2010	4.724,01	5.564,51	118,854904	122,411707
10.07.2010	4.769,19	5.616,71	118,857644	122,482893
20.07.2010	4.844,77	5.703,31	119,531666	123,130037
31.07.2010	4.917,89	5.778,65	120,691591	124,101850

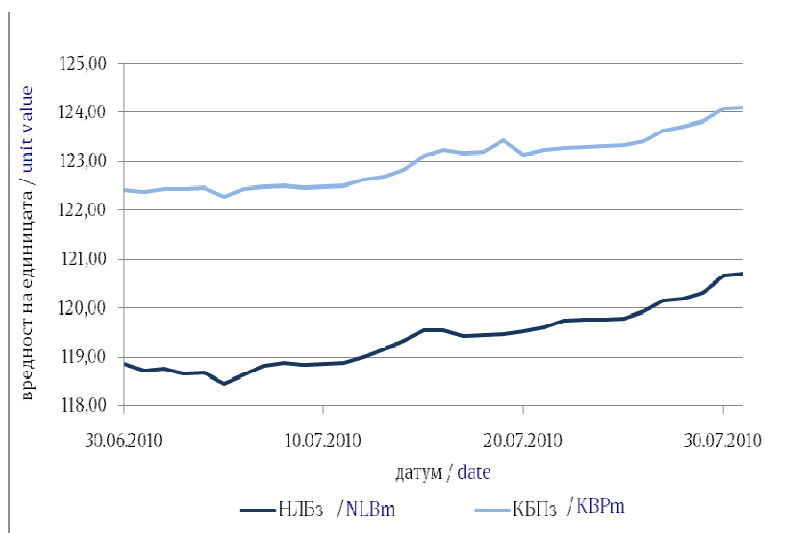
Слика 2: Вредност на нето средствата на задолжителните пензиски фондови

Figure 2: Value of the Mandatory Pension Funds Net assets



Слика 3: Вредност на сметководствените единици во задолжителните пензиски фондови

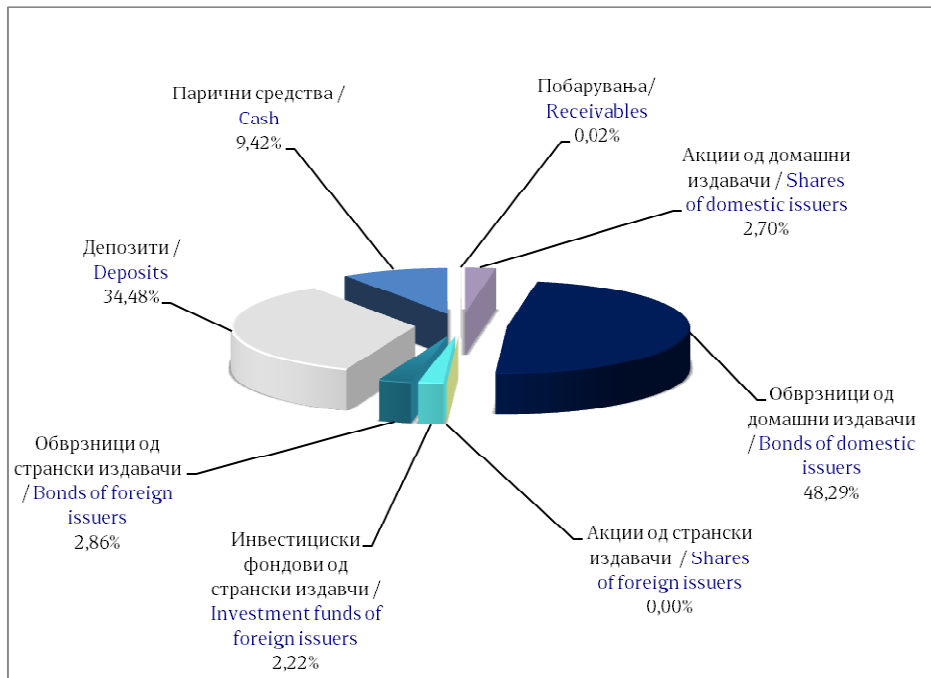
Figure 3: Value of the Mandatory Pension Funds Accounting Units



Слика 4: Структура на инвестициите на НЛБз
Figure 4: Structure of Investment of NLBm



Слика 5: Структура на инвестициите на КБПз
Figure 5: Structure of Investment of KBPm



**II Податоци за доброволните пензиски фондови /
II Voluntary pension funds data**

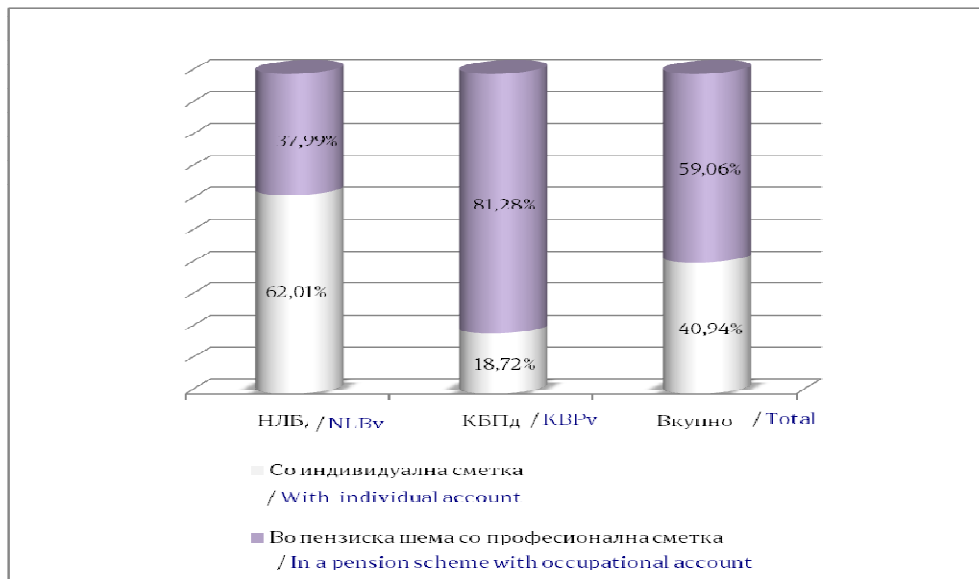
Табела 3: Дистрибуција на членството во доброволните пензиски фондови според начинот на членство

Table 3: Distribution of the Voluntary Pension Fund Membership by membership type

Доброволен пензиски фонд / Voluntary pension fund	Со индивидуална сметка / With individual account	Во пензиска шема со професионална сметка / In a pension scheme with occupational account	Вкупно / Total
30.06.2010			
НЛБд / NLBv ^{3 4}	1.314	865	2.179
КБПд / KBPv ^{5 6}	377	1.639	2.016
ВКУПНО / TOTAL	1.691	2.504	4.195
31.07.2010			
НЛБд / NLBv	1.425	873	2.298
КБПд / KBPv	408	1.771	2.179
ВКУПНО / TOTAL	1.833	2.644	4.477

Слика 6: Дистрибуција на членството во доброволните пензиски фондови според начинот на членство (во проценти)

Figure 6: Distribution of the Voluntary Pension Fund Membership by membership type (in percents)



³ Кратенката НЛБд се користи за Отворен доброволен пензиски фонд – „НЛБ ПЕНЗИЈА ПЛУС“ Скопје / NLBv stands for the voluntary pension fund Otvoren dobrovolen penziski fond – „NLB PENZIJA PLUS“ Skopje

⁴ Зачленувањето и плаќањето на придонеси во НЛБд започна на 15 јули 2009 година / Membership and payment of voluntary contributions in NLBv started on 15 July 2009

⁵ Кратенката КБПд се користи за КБ Прв отворен доброволен пензиски фонд - Скопје /KBPrv stands for the voluntary pension fund KB Prv otvoren dobrovolen penziski fond - Skopje

⁶ Зачленувањето и плаќањето на придонеси во КБПд започна на 21 декември 2009 година / Membership and payment of voluntary contributions in KBPrv started on 21 December 2009

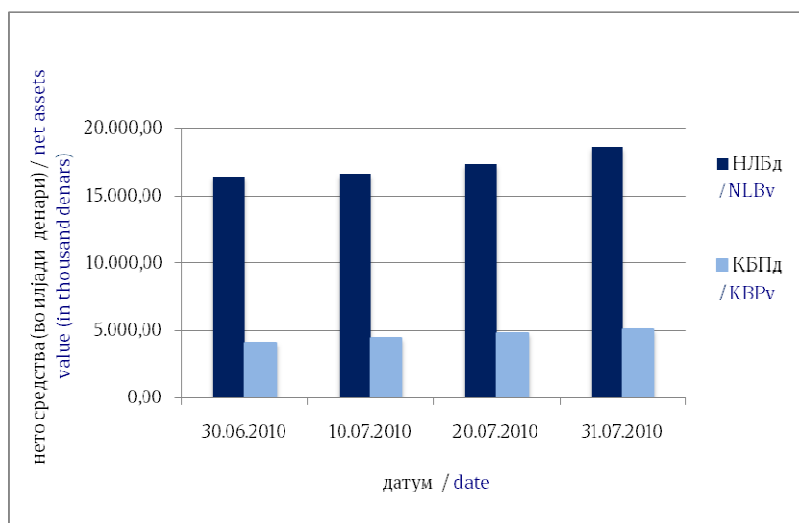
Табела 4: Вредност на нето средствата на доброволните пензиски фондови и на сметководствените единици на доброволните пензиски фондови

Table 4: Value of the Voluntary Pension Funds Net assets and the Voluntary Pension Funds Accounting Units

Датум / Date	Нето средства (во илјади денари) / Net assets (in thousand denars)		Вредност на сметковод.единица / Accounting Unit Value	
	НЛБд / NLBv	КБПд / KBPv	НЛБд / NLBv	КБПд / KBPv
30.06.2010	16.458,25	4.087,47	105,341097	103,075243
10.07.2010	16.644,35	4.483,09	105,305463	102,678205
20.07.2010	17.405,43	4.799,99	105,426582	102,728234
31.07.2010	18.663,04	5.086,39	105,633074	102,760535

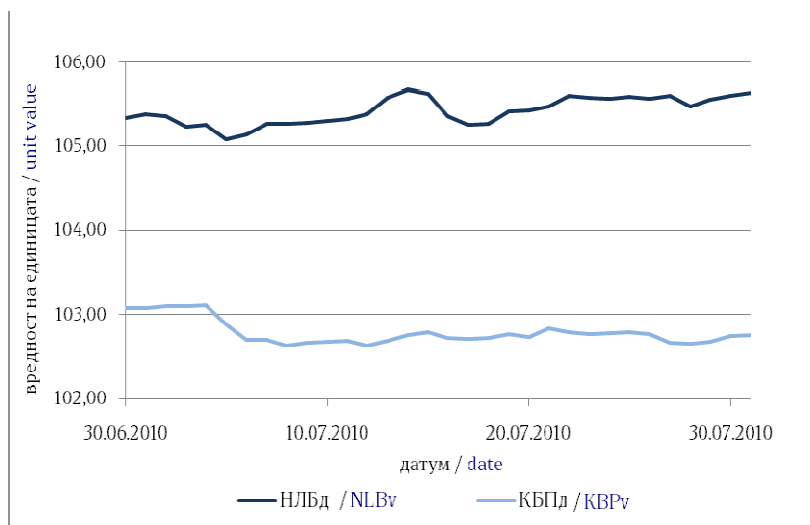
Слика 7: Вредност на нето средствата на доброволните пензиски фондови

Figure 7: Value of the Voluntary Pension Funds Net assets

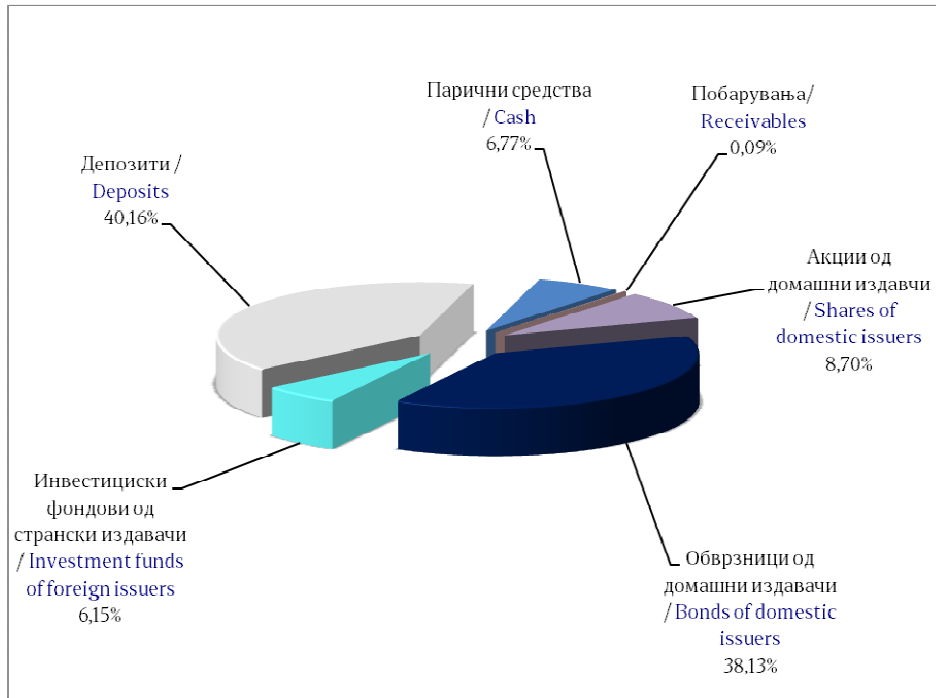


Слика 8: Вредност на сметководствените единици во доброволните пензиски фондови

Figure 8: Value of the Voluntary Pension Funds Accounting Units



Слика 9: Структура на инвестициите на НЛБд
Figure 9: Structure of Investment of NLBd



Слика 10: Структура на инвестициите на КБПд
Figure 10: Structure of Investment of KBPd

