



Република Македонија

---

Агенција за супервизија на капитално финансирано пензиско осигурување

Republic of Macedonia

---

Agency for Supervision of Fully Funded Pension Insurance

Месечен билтен 07. 2012/

Monthly Bulletin 07. 2012



Васил Главинов бб, Интекс Деловен Центар 2, 1000 Скопје, Македонија тел/факс (+389-2) -3224-229/-3166-452 <http://mapas.gov.mk>

## I Податоци за задолжителните пензиски фондови / I Mandatory pension funds data

Табела 1: Дистрибуција на членството во задолжителните пензиските фондови според нивниот статус

Table 1: Distribution of the Mandatory Pension Fund Membership by their Status

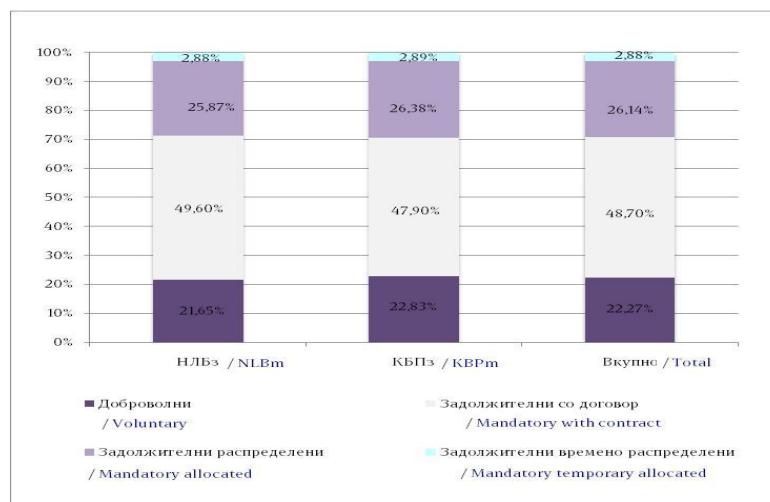
Задолжителен пензиски фонд / Mandatory Pension Fund	Доброволни / Voluntary	Задолжителни / Mandatory				Вкупно / Total
		Со договор / With contract	Распределени / Allocated	Времено распределени / Temporary allocated *	Вкупно / Total	
<b>30.06.2012</b>						
НЛБз / NLBm <sup>1</sup>	32.009	72.398	38.023	4.367	114.788	146.797
КБПз / KBPm <sup>2</sup>	37.551	77.764	43.170	4.823	125.757	163.308
<b>ВКУПНО / TOTAL</b>	<b>69.560</b>	<b>150.162</b>	<b>81.193</b>	<b>9.190</b>	<b>240.545</b>	<b>310.105</b>
<b>31.07.2012</b>						
НЛБз / NLBm	32.025	73.354	38.265	4.255	115.874	147.899
КБПз / KBPm	37.558	78.799	43.395	4.754	126.948	164.506
<b>ВКУПНО / TOTAL</b>	<b>69.583</b>	<b>152.153</b>	<b>81.660</b>	<b>9.009</b>	<b>242.822</b>	<b>312.405</b>

\* Осигурениците кои задолжително членуваат во вториот столб веднаш по вработувањето, времено се распределуваат од страна на МАПАС во задолжителен пензиски фонд по случаен избор, со цел да се обезбеди оплодување на нивните средства од самиот почеток на членството во задолжителен пензиски фонд. Овие осигуреници имаат рок од 3 месеци да одберат во кој задолжителен пензиски фонд ќе членуваат. Доколу по истекот на тој рок, не одлучат во кој задолжителен пензиски фонд ќе членуваат, тогаш остануваат членови во задолжителниот пензиски фонд во кој биле времено распределени ./

*The insured persons, who are mandatory members of the second pillar, have been temporarily allocated by MAPAS to a Mandatory Pension Fund by a random choice immediately after their employment, to ensure that their assets will be invested from the starting day of their Mandatory Pension Fund membership. These persons have the right to choose a Mandatory Pension Fund to which they will approach within a 3-month period. In case they do not make the choice by their own by the end of that period, they will remain members of the mandatory pension fund to which they were temporarily allocated*

Слика 1: Дистрибуција на членството во задолжителните пензиски фондови според нивниот статус (во проценти)

Figure 1: Distribution of the Mandatory Pension Fund Membership by their Status (In percents)



<sup>1</sup> Кратенката НЛБз се користи за Отворен задолжителен пензиски фонд – „НЛБ ПЕНЗИСКИ ФОНД“ Скопје / NLBm stands for the mandatory pension fund Otvoren zadolzitelen penziski fond – „NLB PENZISKI FOND“ Skopje

<sup>2</sup> Кратенката КБПз се користи за КБ Прв отворен задолжителен пензиски фонд – Скопје / KBPm stands for the mandatory pension fund KB Prv otvoren zadolzitelen penziski fond - Skopje

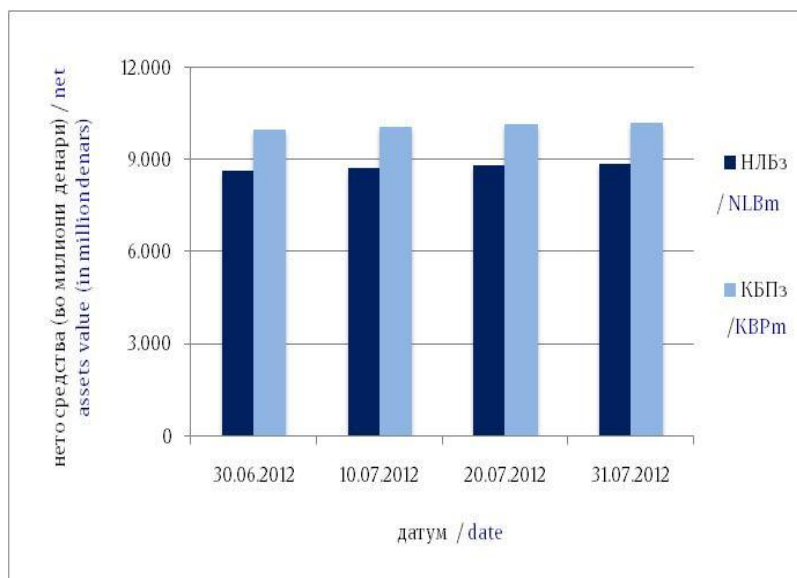
Табела 2: Вредност на нето средствата на задолжителните пензиски фондови и на сметководствените единици на задолжителните пензиски фондови

Table 2: Value of the Mandatory Pension Funds Net assets and the Mandatory Pension Funds Accounting Units

Датум / Date	Нето средства (во милиони денари) / Net assets (in millions of denars)		Вредност на сметковод.единица / Accounting Unit Value	
	НЛБз / NLBm	КБПз / KBPm	НЛБз / NLBm	КБПз / KBPm
30.06.2012	8.632,46	9.969,75	134,959902	137,082561
10.07.2012	8.723,61	10.077,22	135,338352	137,579215
20.07.2012	8.808,17	10.165,26	135,642895	137,742220
31.07.2012	8.870,53	10.228,42	136,260501	138,237394

Слика 2: Вредност на нето средствата на задолжителните пензиски фондови

Figure 2: Value of the Mandatory Pension Funds Net assets

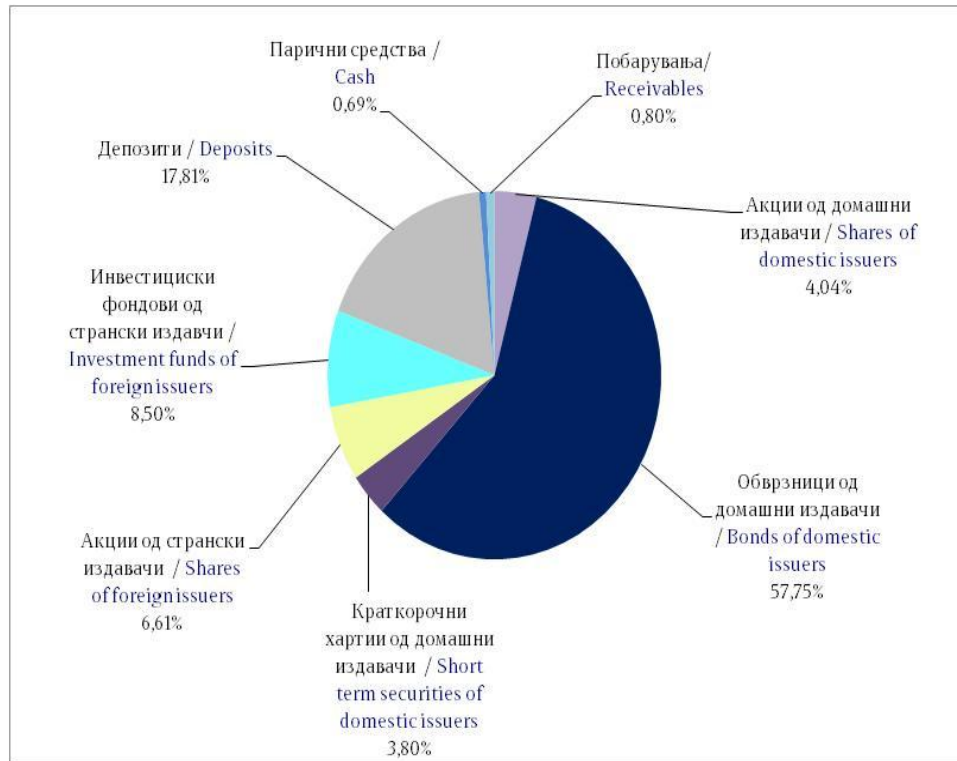


Слика 3: Вредност на сметководствените единици во задолжителните пензиски фондови

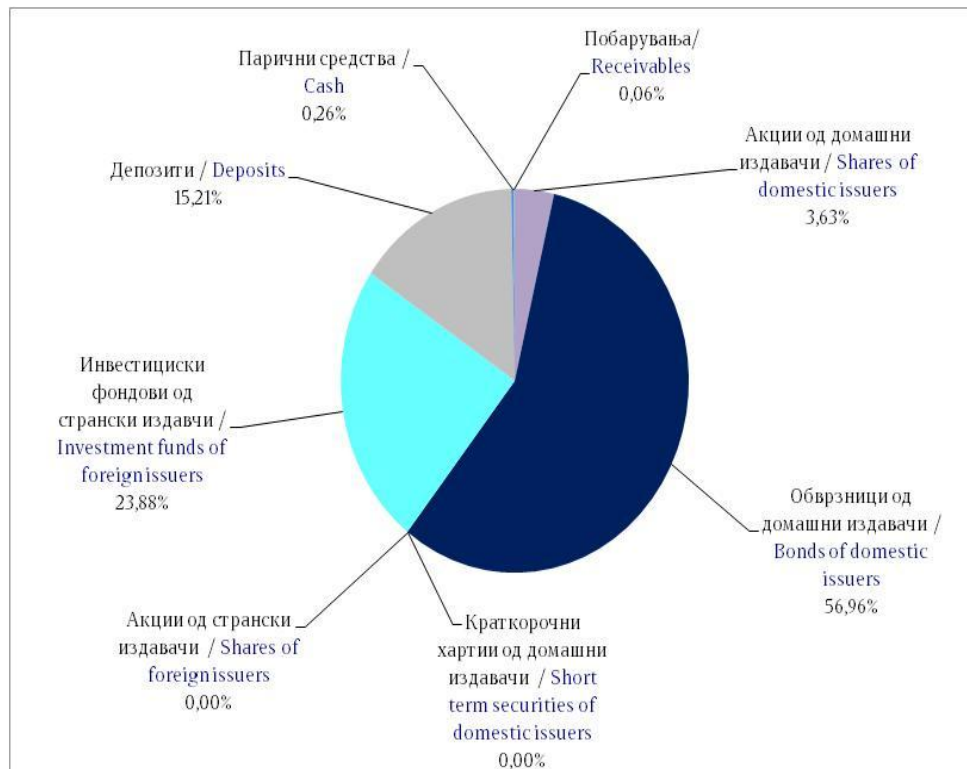
Figure 3: Value of the Mandatory Pension Funds Accounting Units



**Слика 4: Структура на инвестициите на НЛБз**  
**Figure 4: Structure of Investment of NLBm**



**Слика 5: Структура на инвестициите на КБПз**  
**Figure 5: Structure of Investment of KBPm**



## II Податоци за доброволните пензиски фондови / II Voluntary pension funds data

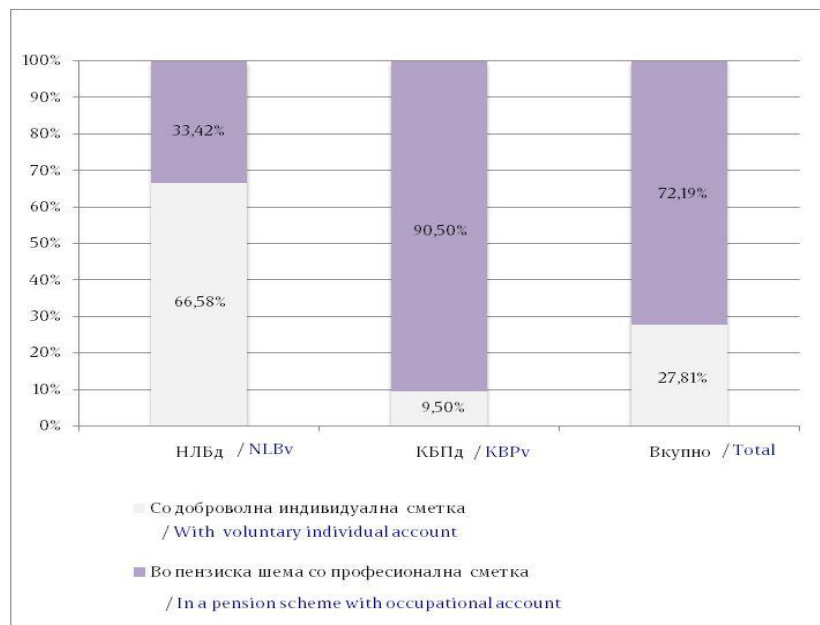
Табела 3: Дистрибуција на членството во доброволните пензиски фондови според начинот на членство

Table 3: Distribution of the Voluntary Pension Fund Membership by membership type

Доброволен пензиски фонд / Voluntary pension fund	Со доброволна индивидуална сметка / With voluntary individual account	Во пензиска шема со професионална сметка / In a pension scheme with occupational account	Вкупно / Total
<b>30.06.2012</b>			
НЛБд / NLBv <sup>3 4</sup>	2.796	1.409	4.205
КБПд / KBPv <sup>5 6</sup>	847	8.136	8.983
<b>ВКУПНО / TOTAL</b>	<b>3.643</b>	<b>9.545</b>	<b>13.188</b>
<b>31.07.2012</b>			
НЛБд / NLBv	2.839	1.425	4.264
КБПд / KBPv	858	8.172	9.030
<b>ВКУПНО / TOTAL</b>	<b>3.697</b>	<b>9.597</b>	<b>13.294</b>

Слика 6: Дистрибуција на членството во доброволните пензиски фондови според начинот на членство (во проценти)

Figure 6: Distribution of the Voluntary Pension Fund Membership by membership type (in percents)



<sup>3</sup> Кратенката НЛБд се користи за Отворен доброволен пензиски фонд – „НЛБ ПЕНЗИЈА ПЛУС“ Скопје / NLBv stands for the voluntary pension fund Otvoren dobrovolen penziski fond – „NLB PENZIJA PLUS“ Skopje

<sup>4</sup> Зачленувањето и плаќањето на придонеси во НЛБд започна на 15 јули 2009 година / Membership and payment of voluntary contributions in NLBv started on 15 July 2009

<sup>5</sup> Кратенката КБПд се користи за КБ Прв отворен доброволен пензиски фонд - Скопје /KBPrv stands for the voluntary pension fund KB Prv otvoren dobrovolen penziski fond - Skopje

<sup>6</sup> Зачленувањето и плаќањето на придонеси во КБПд започна на 21 декември 2009 година / Membership and payment of voluntary contributions in KBPrv started on 21 December 2009

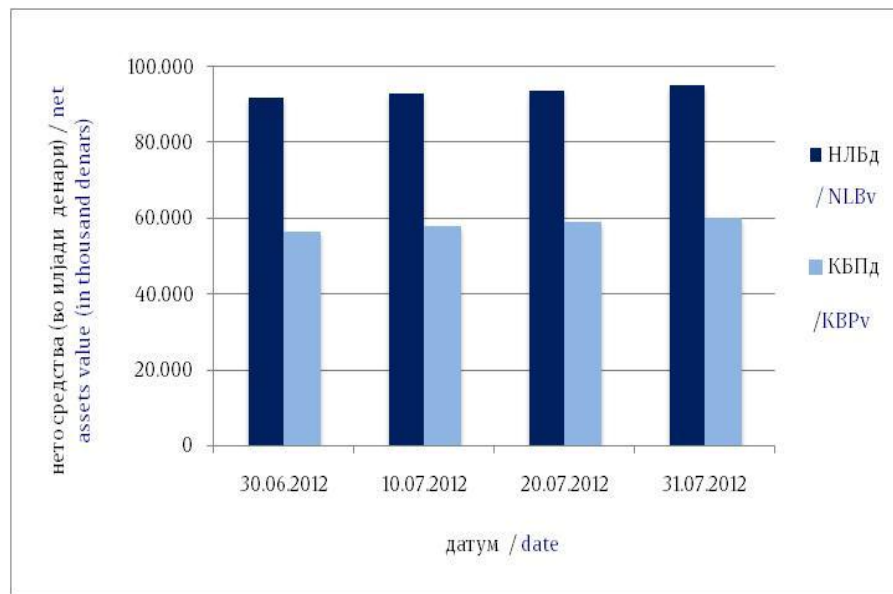
Табела 4: Вредност на нето средствата на доброволните пензиски фондови и на сметководствените единици на доброволните пензиски фондови

Table 4: Value of the Voluntary Pension Funds Net assets and the Voluntary Pension Funds Accounting Units

Датум / Date	Нето средства (во илјади денари) / Net assets (in thousand denars)		Вредност на сметковод.единица / Accounting Unit Value	
	НЛБд / NLBv	КБПд / KBPv	НЛБд / NLBv	КБПд / KBPv
30.06.2012	92.021,36	56.627,90	116,301719	115,898048
10.07.2012	92.921,51	57.788,52	116,745894	116,220228
20.07.2012	93.872,25	59.040,06	117,154731	116,520970
31.07.2012	95.346,02	60.079,07	117,492591	116,867799

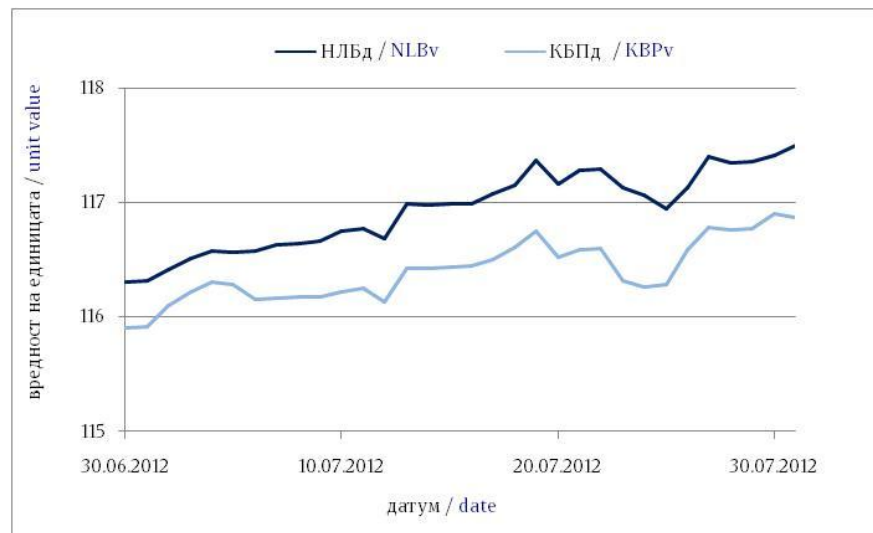
Слика 7: Вредност на нето средствата на доброволните пензиски фондови

Figure 7: Value of the Voluntary Pension Funds Net assets

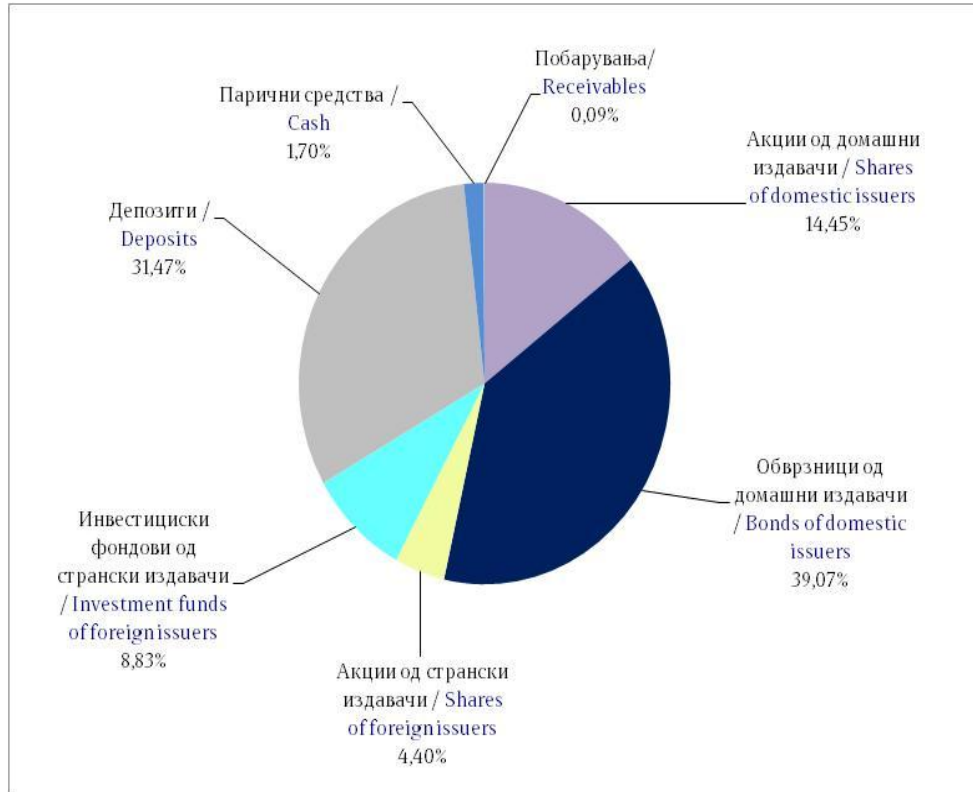


Слика 8: Вредност на сметководствените единици во доброволните пензиски фондови

Figure 8: Value of the Voluntary Pension Funds Accounting Units



Слика 9: Структура на инвестициите на НЛБд  
 Figure 9: Structure of Investment of NLBv



Слика 10: Структура на инвестициите на КБПд  
 Figure 10: Structure of Investment of KBPv

