

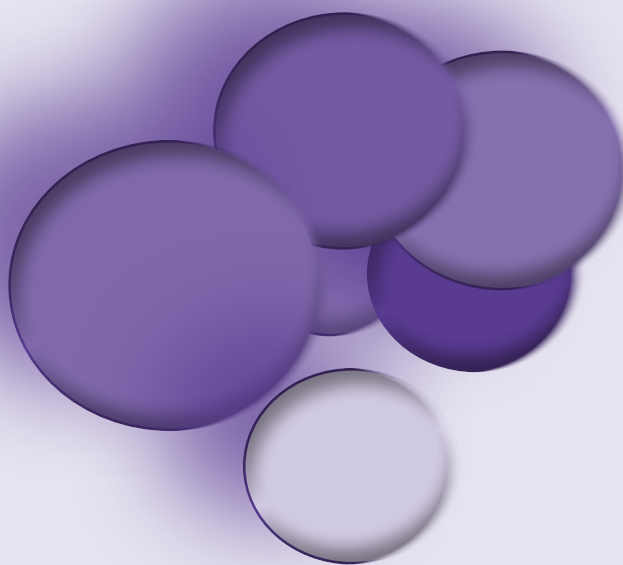


Република Македонија

Republic of Macedonia

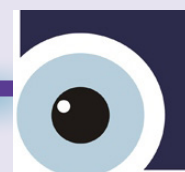
*Квартален статистички извештај бр.52
31 декември 2018 г.*

*Quarterly Statistical Report No. 52
December 31, 2018*



Агенција за супервизија на капитално финансирано пензиско осигурување (МАПАС)

Agency for Supervision of Fully Funded Pension Insurance (MAPAS)



Пензиски друштва; задолжителни и доброволни пензиски фондови

Во рамките на капитално финансираното пензиско осигурување, постојат две пензиски друштва. Двете друштва управуваат со по еден задолжителен и по еден доброволен пензиски фонд. Двете пензиски друштва се:

1. Друштво за управување со задолжителни и доброволни пензиски фондови Сава пензиско друштво А.Д Скопје, кое управува со

Отворен задолжителен пензиски фонд Сава пензиски фонд и

Отворен доброволен пензиски фонд Сава пензија плус

Акционер на Друштво за управување со задолжителни и доброволни пензиски фондови Сава пензиско друштво А.Д Скопје е Позаваровалница Сава д.д, Република Словенија која во главнината на друштвото учествува со 100%.

и

2. КБ ПРВО друштво за управување со задолжителни и доброволни пензиски фондови АД Скопје, кое управува со

КБ ПРВ отворен задолжителен пензиски фонд – Скопје и

КБ ПРВ отворен доброволен пензиски фонд – Скопје

Акционери на КБ Прво друштво за управување со задолжителни и доброволни пензиски фондови АД Скопје се Скупина Прва заваровалниски холдинг ДД Љубљана, Република Словенија, која во главнината на друштвото учествува со 51% и Комерцијална банка АД Скопје, Република Македонија, која во главнината на друштвото учествува со 49%.

Pension Companies; Mandatory and Voluntary Pension Funds

The fully funded pension insurance includes two pension companies. Both companies manage one mandatory pension fund and one voluntary pension fund. The two pension companies are the following:

1. Društvo za upravuvanje so zadolžitelni i dobrovolni penziski fondovi Sava penzisko drustvo A.D Skopje, which manages

Otvoren zadolžitelen penziski fond Sava penziski fond and

Otvoren dobrovolen penziski fond Sava penzija plus

Shareholder of Društvo za upravuvanje so zadolžitelni i dobrovolni penziski fondovi Sava penzisko drustvo A.D Skopje is Pozavarovalnica Sava d.d, Republic of Slovenia, which represents 100% of the Pension Company equity.

and

2. KB PRVO drustvo za upravuvanje so zadolžitelni i dobrovolni penziski fondovi AD Skopje, which manages

KB PRV otvoren zadolžitelen penziski fond – Skopje and

KB PRV otvoren dobrovolen penziski fond - Skopje

Shareholders of KB Prvo drustvo za upravuvanje so zadolžitelni i dobrovolni penziski fondovi AD Skopje are Skupina Prva zavarovalniski holding DD, Ljubljana, Republic of Slovenia, which represents 51% of the Pension Company equity and Komercijalna Banka AD, Skopje, Republic of Macedonia, which represents 49% of the Pension Company equity.

I Податоци за задолжителните пензиски фондови¹

I Mandatory pension funds data¹

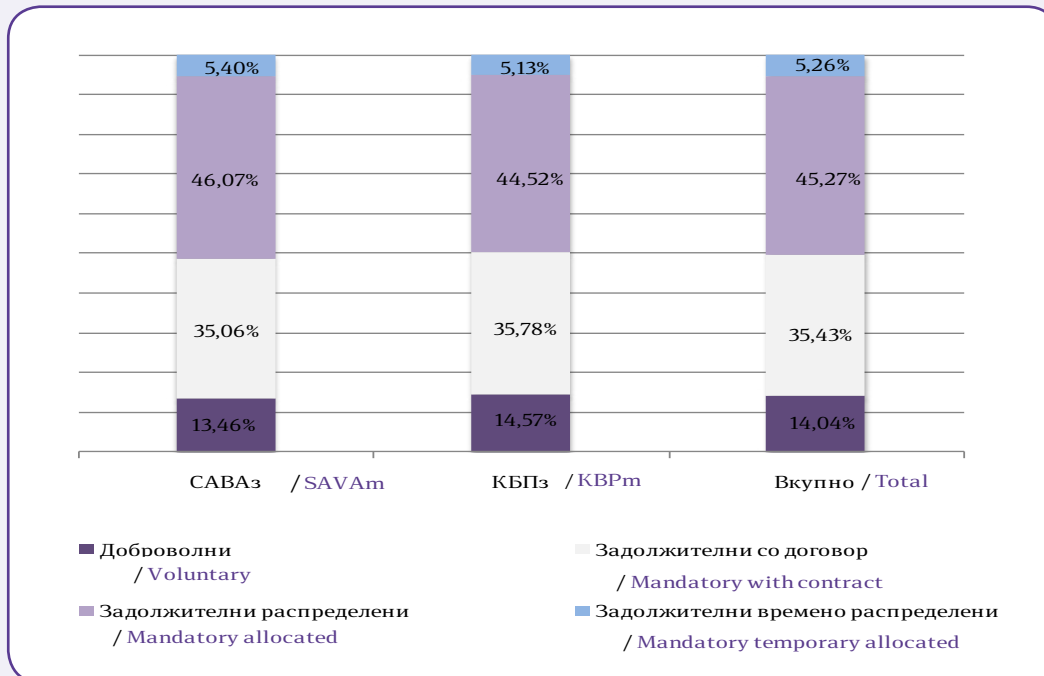
Табела 1: Дистрибуција на членството во задолжителните пензиските фондови според нивниот статус
Table 1: Distribution of the Mandatory Pension Fund Membership by their Status

Задолжителен пензиски фонд / Mandatory Pension Fund	Доброволни / Voluntary	Задолжителни / Mandatory				Вкупно / Total
		Со договор / With contract	Распределени / Allocated	Времено распределени* / Temporary allocated **	Вкупно / Total	
30.09.2018						
САВАз / SAVAm ²	31.676	82.381	105.186	11.735	199.302	230.978
КБПз / KBPm ³	37.129	90.873	110.218	12.055	213.146	250.275
ВКУПНО / TOTAL	68.805	173.254	215.404	23.790	412.448	481.253
31.12.2018						
САВАз / SAVAm	31.678	82.501	108.416	12.716	203.633	235.311
КБПз / KBPm	37.112	91.128	113.408	13.076	217.612	254.724
ВКУПНО / TOTAL	68.790	173.629	221.824	25.792	421.245	490.035

*Осигурениците кои задолжително членуваат во вториот столб веднаш по вработувањето, времено се распредуваат од страна на МАПАС во задолжителен пензиски фонд по случаен избор, со цел да се обезбеди оплодување на нивните средства од самиот почеток на членството во задолжителен пензиски фонд. Овие осигуреници имаат рок од 3 месеци да одберат во кој задолжителен пензиски фонд ќе членуваат. Доколу по истекот на тој рок, не одлучат во кој задолжителен пензиски фонд ќе членуваат, тогаш остануваат членови во задолжителниот пензиски фонд во кој биле времено распределени

** The insured persons, who are mandatory members of the second pillar, have been temporarily allocated by MAPAS to a Mandatory Pension Fund by a random choice immediately after their employment, to ensure that their assets will be invested from the starting day of their Mandatory Pension Fund membership. These persons have the right to choose a Mandatory Pension Fund to which they will approach within a 3-month period. In case they do not make the choice by their own by the end of that period, they will remain members of the mandatory pension fund to which they were temporarily allocated

Слика 1: Дистрибуција на членството во задолжителните пензиски фондови според нивниот статус (во проценти)
Figure 1: Distribution of the Mandatory Pension Fund Membership by their Status (in percents)



¹Извор за податоците за вредноста на нето средствата, сметководствената единица и структурата на инвестициите на задолжителните пензиски фондови се пензиските друштва

²Кратенката САВАз се користи за Отворен задолжителен пензиски фонд Сава пензиски фонд

³Кратенката КБПз се користи за КБ Прв отворен задолжителен пензиски фонд – Скопје

¹ Source for data of net asset value, accounting unit and structure of investment of mandatory pension funds are pension companies

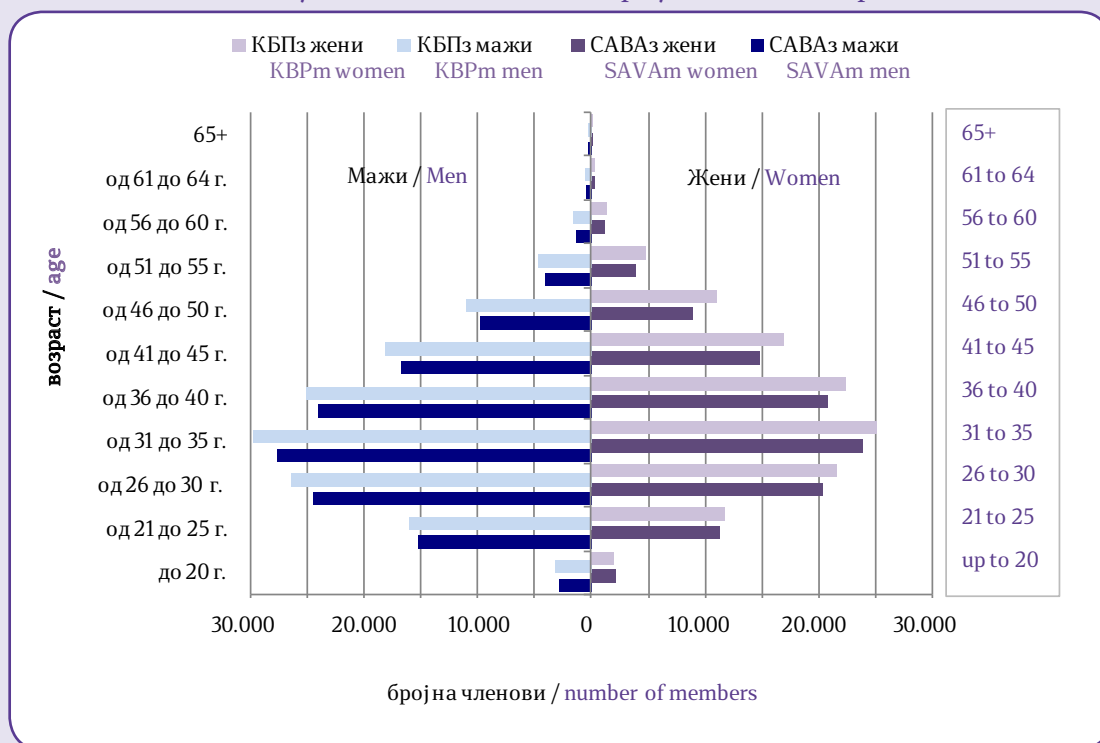
² SAVAm stands for the mandatory pension fund Otvoren zadolzitelen penziski fond Sava penziski fond

³ KBPm stands for the mandatory pension fund KB Prv otvoren zadolzitelen penziski fond - Skopje

Табела 2: Старосна и полева структура на членовите на задолжителните пензиски фондови
 Table 2: Structure of the Mandatory Pension Fund Members by Age and Gender

Возраст / Age	САВАз / SAVAm			КБПз/ KBPm			Вкупно / Total
	Мажи / Men	Жени / Women	Вкупно / Total	Мажи / Men	Жени / Women	Вкупно / Total	
до 20 години / up to 20	2.847	2.101	4.948	3.100	2.012	5.112	10.060
од 21 до 25 години / 21 to 25	15.288	11.344	26.632	15.983	11.825	27.808	54.440
од 26 до 30 години / 26 to 30	24.457	20.397	44.854	26.422	21.729	48.151	93.005
од 31 до 35 години / 31 to 35	27.619	23.887	51.506	29.801	25.090	54.891	106.397
од 36 до 40 години / 36 to 40	24.086	20.907	44.993	25.105	22.432	47.537	92.530
од 41 до 45 години / 41 to 45	16.790	14.797	31.587	18.154	17.046	35.200	66.787
од 46 до 50 години / 46 to 50	9.766	8.972	18.738	11.084	11.044	22.128	40.866
од 51 до 55 години / 51 to 55	4.112	3.991	8.103	4.642	4.872	9.514	17.617
од 56 до 60 години / 56 to 60	1.414	1.264	2.678	1.578	1.434	3.012	5.690
од 61 до 64 години / 61 to 64	472	335	807	513	384	897	1.704
65 и повеќе / 65+	284	181	465	269	205	474	939
Вкупно / Total	127.135	108.176	235.311	136.651	118.073	254.724	490.035

Слика 2: Дистрибуција на членството во задолжителните пензиски фондови според нивниот статус (во проценти)
 Figure 2: Distribution of the Mandatory Pension Fund Membership by their Status (in percents)



Средства во задолжителното капитално финансирано пензиско осигурување (втор столб) и движење на вредноста на сметководствените единици
 Assets in the mandatory fully funded pension insurance (second pillar) and the value of the accounting units

Табела 3: Уплатени придонеси во вториот столб, наплатени надоместоци и висина на нето средствата на задолжителните пензиски фондови

Table 3: Contributions paid to the second pillar, fees charged and value of the mandatory pension fund net assets

во милиони денари/in million denars

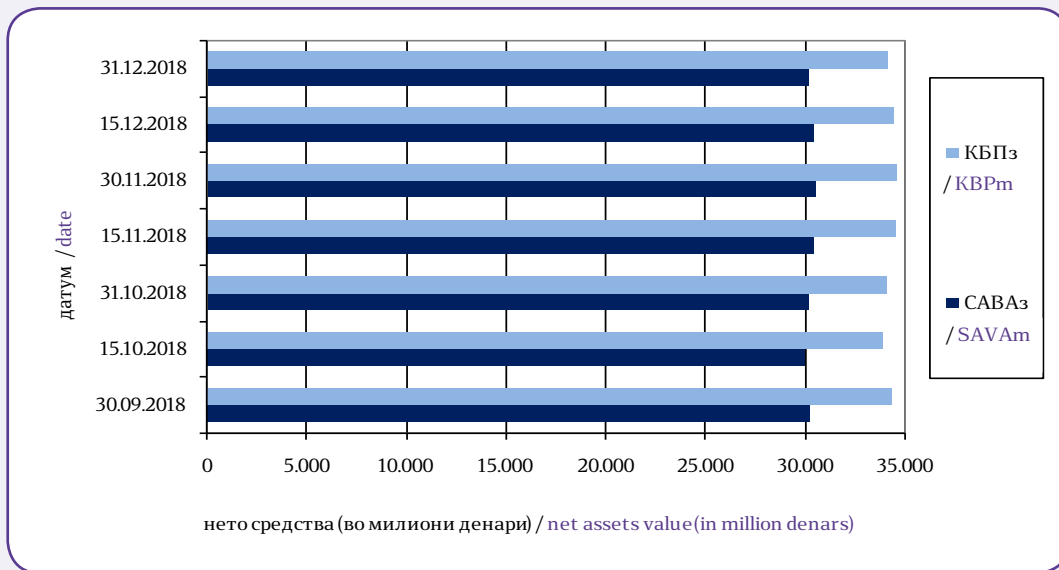
Состојба на / As of	САВАз / SAVAm			КБПз/ KBPm		
	Придонеси / Contributions	Надоместоци / Fees	Нето средства / Net assets	Придонеси / Contributions	Надоместоци / Fees	Нето средства / Net assets
30.09.2018	269,72	17,23	30.230,78	297,97	19,37	34.324,44
31.10.2018	324,28	18,64	30.141,07	350,24	20,69	34.100,44
30.11.2018	292,20	17,93	30.535,42	321,93	20,08	34.590,83
31.12.2018	308,23	18,30	30.205,96	335,11	20,37	34.146,71

* Придонесите и надоместоците се дадени на месечна основа, додека нето средствата се дадени во кумулативен износ

*Contributions and fees are given on a monthly basis, while net assets are given on a cumulative basis.

Слика 3: Вредност на нето средствата на задолжителните пензиски фондови

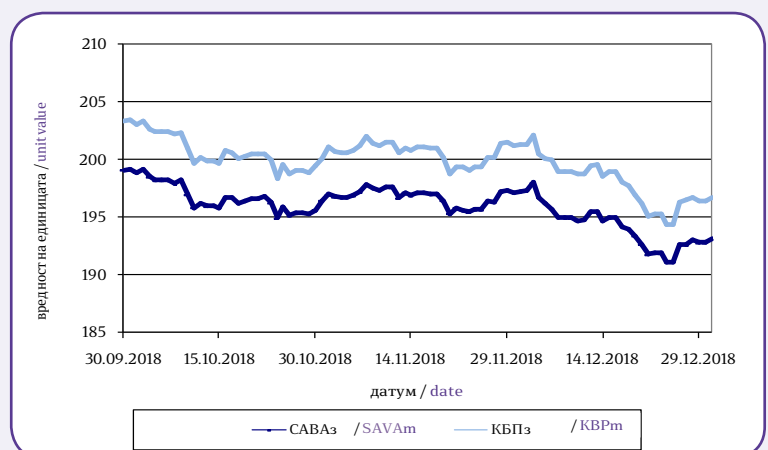
Figure 3: Value of the Mandatory Pension Funds Net assets



Табела 4: Вредност на сметководствените единици во задолжителните пензиски фондови

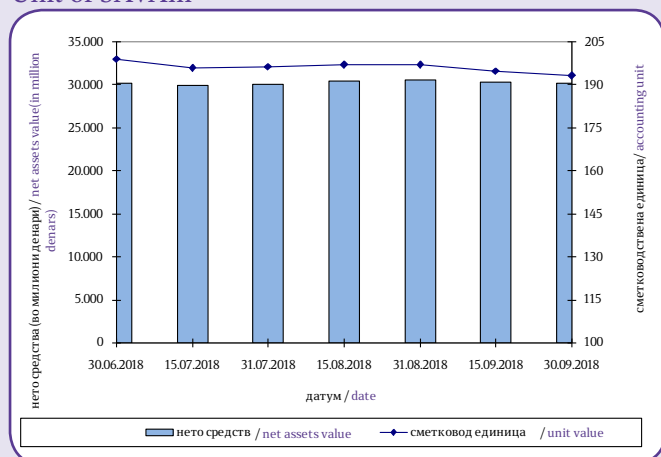
Table 4: Value of the Mandatory Pension Funds Accounting Units

Датум / Date	Вредност на сметковод. единица / Accounting Unit Value	
	САВАз / SAVAm	КБПз / KBPm
30.09.2018	199,091693	203,387061
15.10.2018	195,791637	199,666633
31.10.2018	196,433034	200,069450
15.11.2018	197,104626	201,081883
30.11.2018	197,153186	201,144405
15.12.2018	194,942826	198,945414
31.12.2018	193,113009	196,706281



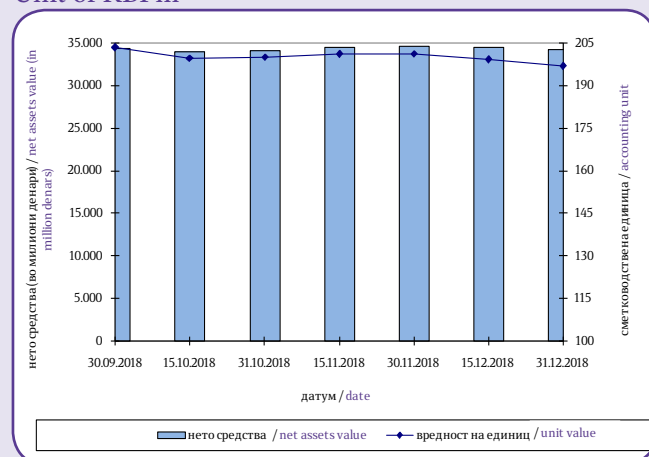
Слика 4: Вредност на нето средствата и на сметководствената единица на САВАз

Figure 4: Value of the Net assets and the Accounting Unit of SAVAm



Слика 5: Вредност на нето средствата и на сметководствената единица на КБПз

Figure 5: Value of the Net assets and the Accounting Unit of KBPm



Принос на задолжителните пензиски фондови сведен на годишно ниво по периоди
Mandatory Pension Fund Return on annual level by period

Период/ Period	САВАз / SAVAm		КБПз / KBPm	
	Номинален / Nominal	Реален / Real	Номинален / Nominal	Реален / Real
31.03.2011 - 31.03.2018	5,89%	4,95%	5,67%	4,73%
30.06.2011 - 30.06.2018	6,06%	4,86%	5,86%	4,66%
30.09.2011 - 30.09.2018	6,73%	5,38%	6,79%	5,44%
31.12.2011 - 31.12.2018	5,93%	4,72%	6,01%	4,80%
Почеток/Start – 31.12.2018	5,19%	3,14%	5,34%	3,28%

Надоместоци кои ги наплаќаат друштвата кои управуваат со задолжителни пензиски фондови
Fees charged by Pension Companies managing Mandatory Pension Funds

Вид на надомест / Type of Fee	САВАз / SAVAm	КБПз / KBPm
Надомест од придонес / Fee on contributions	2,50% ⁴	2,50% ⁵
Месечен надомест од вредноста на нето средствата на задолжителниот пензиски фонд / Monthly fee on mandatory pension fund net assets	0,035% ⁶	0,035% ⁷
Надомест за премин / Transfer fee Број на денови/ Number of days: [*] Број на денови ≤ 720/ number of days ≤ 720	15 Евра / 15 Euros	15 Евра / 15 Euros
Број на денови > 720 number of days > 720	не се наплаќа / not charged	не се наплаќа / not charged

^{*}бројот на денови се пресметува од датумот кога членот се стекнал со статус на член во постојниот задолжителен пензиски фонд (или од први во месецот за кој членот стекнал право на придонес во постојниот задолжителен пензиски фонд, во случај на прво членство) до крајниот рок до кој членот треба да достави до Агенција формулар и доказ за платен надомест за премин

⁴ Од јануари 2018 година (претходно беше 2,75%)

⁵ Од јануари 2018 година (претходно беше 2,75%)

⁶ Од јануари 2017 година (претходно беше 0,04%)

⁷ Од јануари 2017 година (претходно беше 0,04%)

^{*}number of days is calculated from the date when the member has acquired a status of member of current mandatory pension fund (or from the first day of the month for which the member has acquired right to contributions in the current mandatory pension fund, in case of first time membership) to the end of the period in which the member has to submit to the Agency form and proof of paid transfer fee.

⁴ Since January 2018 (previously it was 2,75%)

⁵ Since January 2018 (previously it was 2,75%)

⁶ Since January 2017 (previously it was 0,04%)

⁷ Since January 2017 (previously it was 0,04%)

Табела 5: Структура на инвестициите на имотот на задолжителните пензиски фондови
Table 5: Mandatory Pension Funds Total Assets Investment Structure

Вид имот / Type of asset	САВАЗ / SAVAm		КБПз / KBPm	
	Вредност / Value	Процент / Percent	Вредност / Value	Процент / Percent
Акции од странски издавачи / Shares of foreign issuers	3.582.417.479	11,85%	0,00	0,00%
Обврзници од странски издавачи / Bonds of foreign issuers	0	0,00%	0,00	0,00%
Инвестициски фондови од странски издавачи / Investment funds of foreign issuers	4.134.713.783	13,68%	9.287.705.370	27,18%
Краткорочни хартии од вредност од странски издавачи / Short term securities of foreign issuers	0	0,00%	0	0,00%
Акции од домашни издавачи / Shares of domestic issuers	1.300.946.309	4,31%	707.696.622	2,07%
Обврзници од домашни издавачи / Bonds of domestic issuers	15.194.973.818	50,28%	21.752.623.264	63,67%
Инвестициски фондови од домашни издавачи / Investment funds of domestic issuers	161.400.371	0,53%	0,00	0,00%
Краткорочни хартии од вредност од домашни издавачи / Short term securities of domestic issuers	0	0,00%	0,00	0,00%
Вкупно вложувања во хартии од вредност / Total investment in securities	24.374.451.761	80,66%	31.748.025.256	92,92%
Депозити / Deposits	5.255.715.746	17,39%	1.841.662.054	5,39%
Парични средства / Cash	565.097.081	1,87%	542.801.723	1,59%
Побарувања / Receivables	23.390.728	0,08%	34.562.793	0,10%
Вкупно средства / Total assets	30.218.655.315	100,00%	34.167.051.825	100,00%
Вкупно обврски / Total liabilities	12.691.331	0,04%	20.342.919	0,06%
Нето средства / Net assets	30.205.963.977	99,96%	34.146.708.859	99,94%

Обврзниците од домашни издавачи вклучуваат:

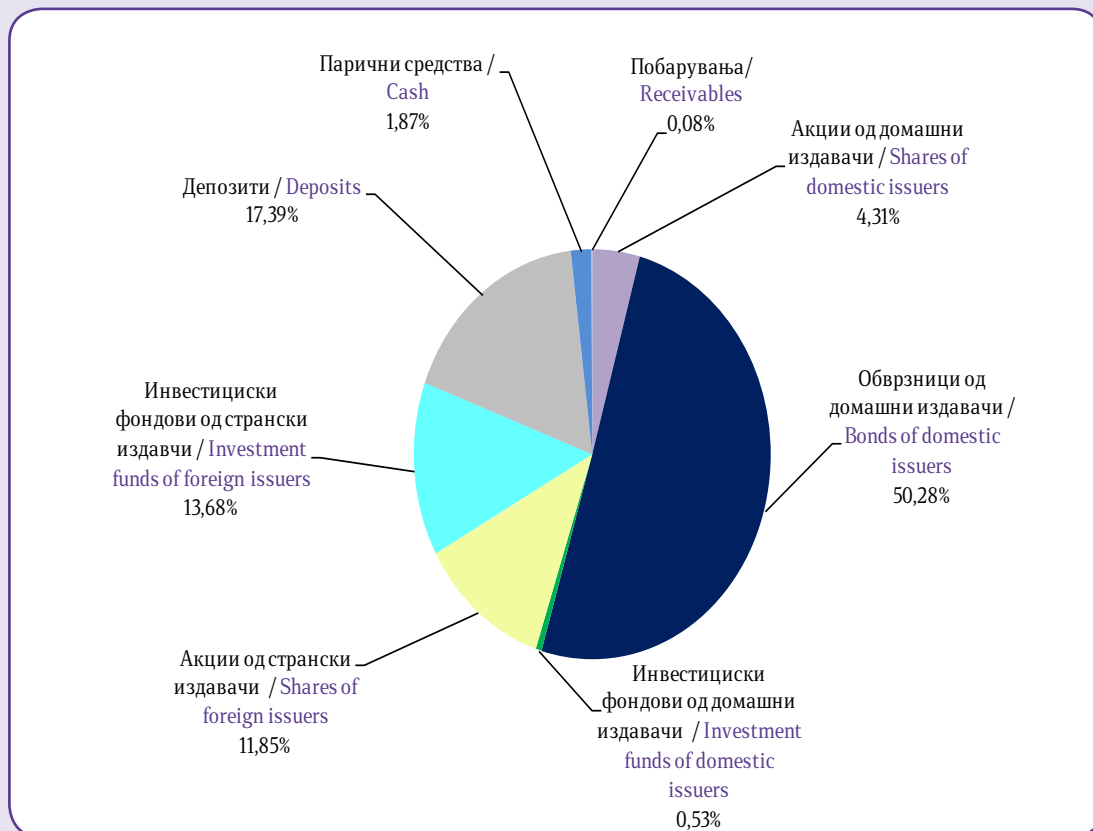
- државна континуирана обврзница
- државна обврзница за денационализација

Bonds of domestic issuers include:

- Government continuous bond
- Government bond for denationalization

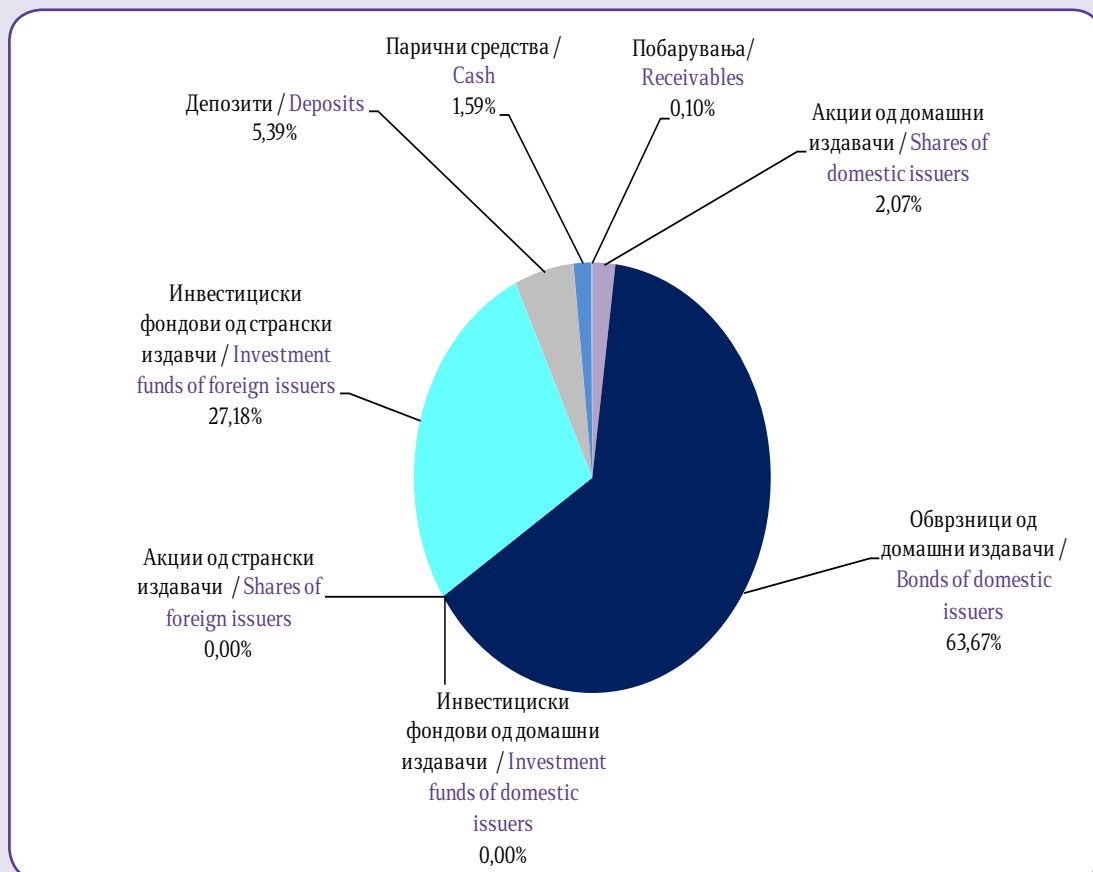
Слика 6: Структура на инвестициите на САВАз (на 31.12.2018)

Figure 6: Structure of Investment of CABAm (as of 31.12.2018)



Слика 7: Структура на инвестициите на КБПз (на 31.12.2018)

Figure 7: Structure of Investment of KBPm (as of 31.12.2018)



II Податоци за доброволните пензиски фондови⁸

II Voluntary Pension Funds Data⁸

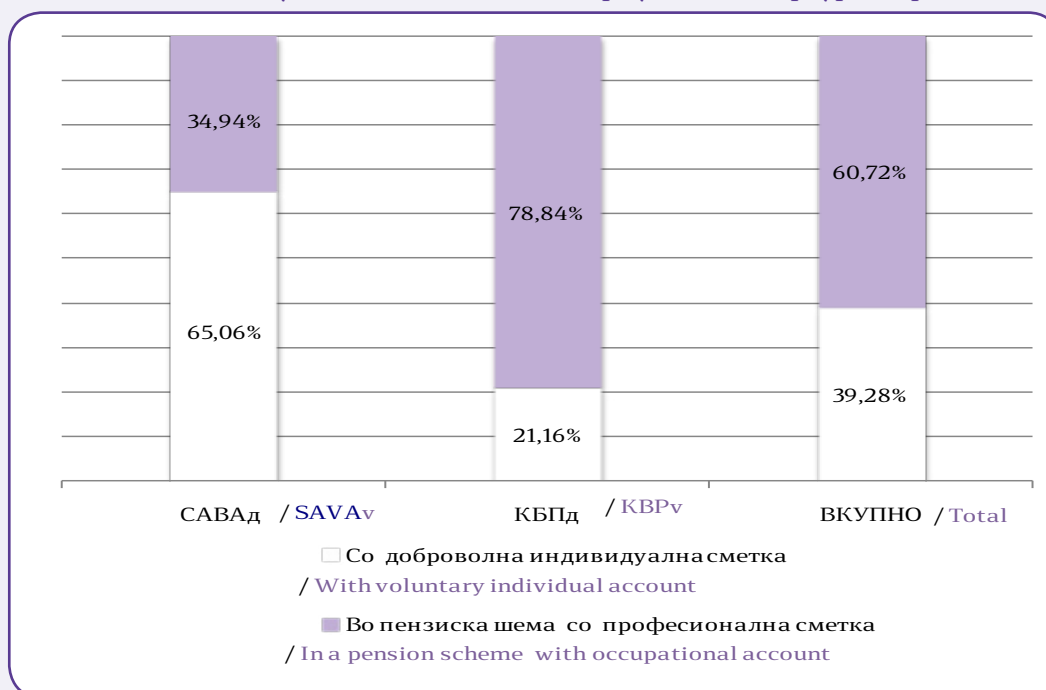
Членство во доброволните пензиски фондови

Voluntary Pension Fund Membership

Табела 6: Дистрибуција на членството во доброволните пензиски фондови според начинот на членство
Table 6: Distribution of the Voluntary Pension Fund Membership by membership type

Доброволен пензиски фонд / Voluntary pension fund	Со доброволна индивидуална сметка / With voluntary individual account	Во пензиска шема со професионална сметка / In a pension scheme with occupational account	Вкупно / Total
30.09.2018			
САВАд / SAVAv ^{9 10}	6.432	3.449	9.881
КБПд / KBPv ^{11 12}	3.019	11.239	14.258
ВКУПНО / TOTAL	9.451	14.688	24.139
31.12.2018			
САВАд / SAVAv	6.549	3.517	10.066
КБПд / KBPv	3.030	11.292	14.322
ВКУПНО / TOTAL	9.579	14.809	24.388

Слика 8: Дистрибуција на членството во доброволните пензиски фондови според начинот на членство (во проценти)
Figure 8: Distribution of the Voluntary Pension Fund Membership by membership type (in percents)



⁸Извор за податоците за вредноста на нето средствата, сметководствената единица и структурата на инвестициите на доброволните пензиски фондови се пензиските друштва

⁹Кратенката САВАд се користи за Отворен доброволен пензиски фонд Сава пензија плус

¹⁰Зачленувањето и плаќањето на придонеси во САВАд започна на 15 јули 2009 година

¹¹Кратенката КБПд се користи за КБ Прв отворен доброволен пензиски фонд - Скопје

¹²Зачленувањето и плаќањето на придонеси во КБПд започна на 21 декември 2009 година

⁸ Source for data of net asset value, accounting unit and structure of investment of voluntary pension funds are pension companies

⁹ SAVAv stands for the voluntary pension fund Otvoren dobrovolen penziski fond Sava penzija plus

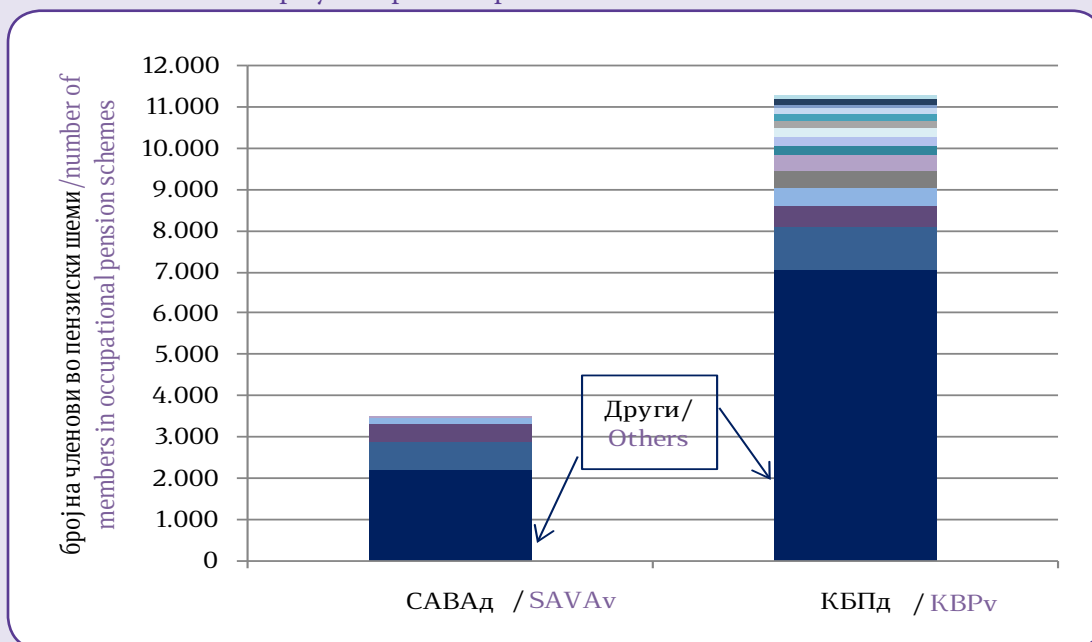
¹⁰ Membership and payment of voluntary contributions in SAVAv started on 15 July 2009

¹¹ KBPv stands for the voluntary pension fund KB Prv otvoren dobrovolen penziski fond - Skopje

¹² Membership and payment of voluntary contributions in KBPv started on 21 December 2009

Слика 9: Дистрибуција на членството по професионални пензиски шеми*

Figure 9: Distribution of Membership by occupational pension scheme*

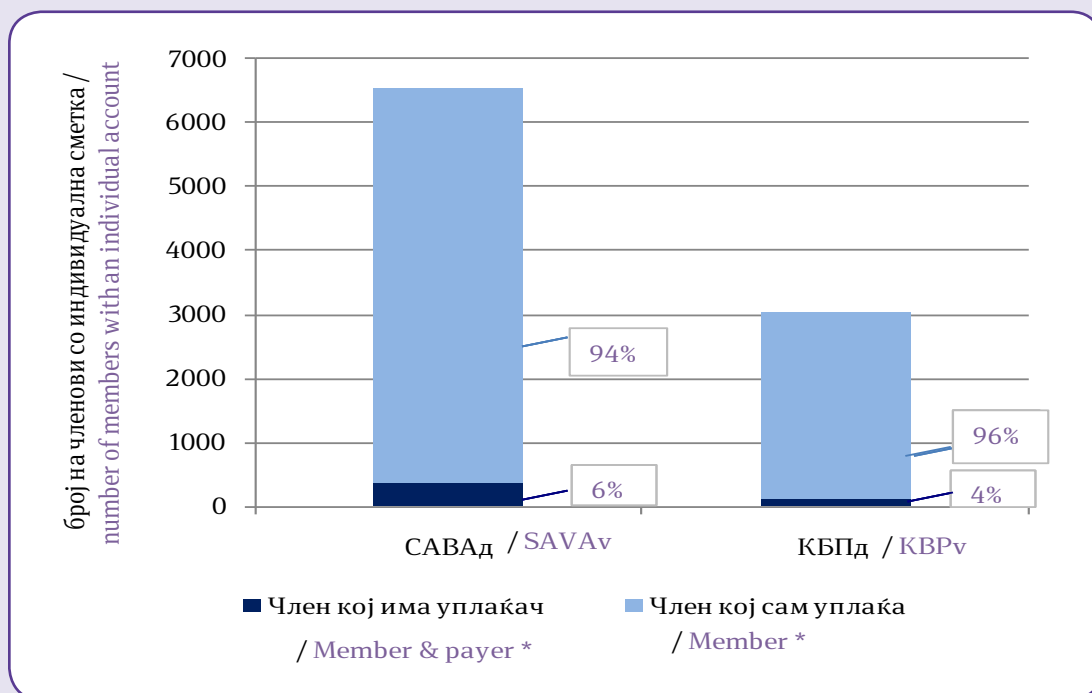


*Професионалните пензиски шеми со помалку од 100 членови се прикажани во “Други”

*Occupational pension schemes with less than 100 members are presented under „Other“

Слика 10: Членови со индивидуални сметки со уплаќач и без уплаќач

Figure 10: Members with an individual account whose contributions are paid by third party and members with an individual account who pay for own contributions



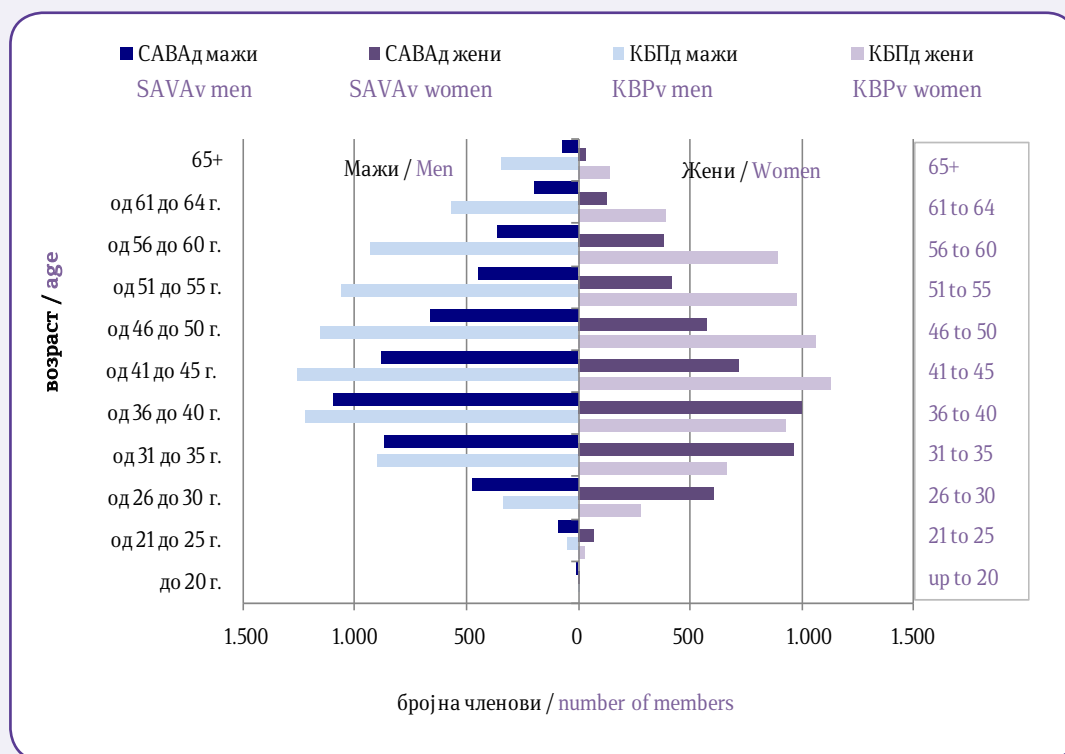
*Member & payer stands for member whose contributions are paid by third party

**Member stands for member who pays for own contributions

Табела 7: Старосна и полова структура на членовите на доброволните пензиски фондови
Table 7: Structure of the Voluntary Pension Fund Members by Age and Gender

Возраст / Age	САВАд / SAVAv			КБПд / KBPv			Вкупно / Total
	Мажи / Men	Жени / Women	Вкупно / Total	Мажи / Men	Жени / Women	Вкупно / Total	
до 20 години / up to 20	6	2	8	3	0	3	11
од 21 до 25 години / 21 to 25	93	72	165	49	25	74	239
од 26 до 30 години / 26 to 30	473	610	1.083	340	281	621	1.704
од 31 до 35 години / 31 to 35	865	967	1.832	900	661	1.561	3.393
од 36 до 40 години / 36 to 40	1.097	1.001	2.098	1.222	931	2.153	4.251
од 41 до 45 години / 41 to 45	882	722	1.604	1.258	1.132	2.390	3.994
од 46 до 50 години / 46 to 50	667	569	1.236	1.155	1.062	2.217	3.453
од 51 до 55 години / 51 to 55	446	415	861	1.063	975	2.038	2.899
од 56 до 60 години / 56 to 60	366	383	749	928	892	1.820	2.569
од 61 до 64 години / 61 to 64	200	126	326	566	392	958	1.284
65 и повеќе / 65+	72	32	104	346	141	487	591
Вкупно / Total	5.167	4.899	10.066	7.830	6.492	14.322	24.388

Слика11: Старосна структура на членовите на доброволните пензиски фондови
Figure 11: Age Structure of the Voluntary Pension Fund Membership



Средства во доброволното капитално финансирано пензиско осигурување (трет столб) и движење на вредноста на сметководствените единици Assets in the voluntary fully funded pension insurance (third pillar) and the value of the accounting units

Табела 8: Уплатени придонеси во третиот столб, наплатени надоместоци и висина на нето средствата на доброволните пензиски фондови

Table 8: Contributions paid to third pillar, fees charged and value of the voluntary pension fund net assets

во милиони денари/in milion denars

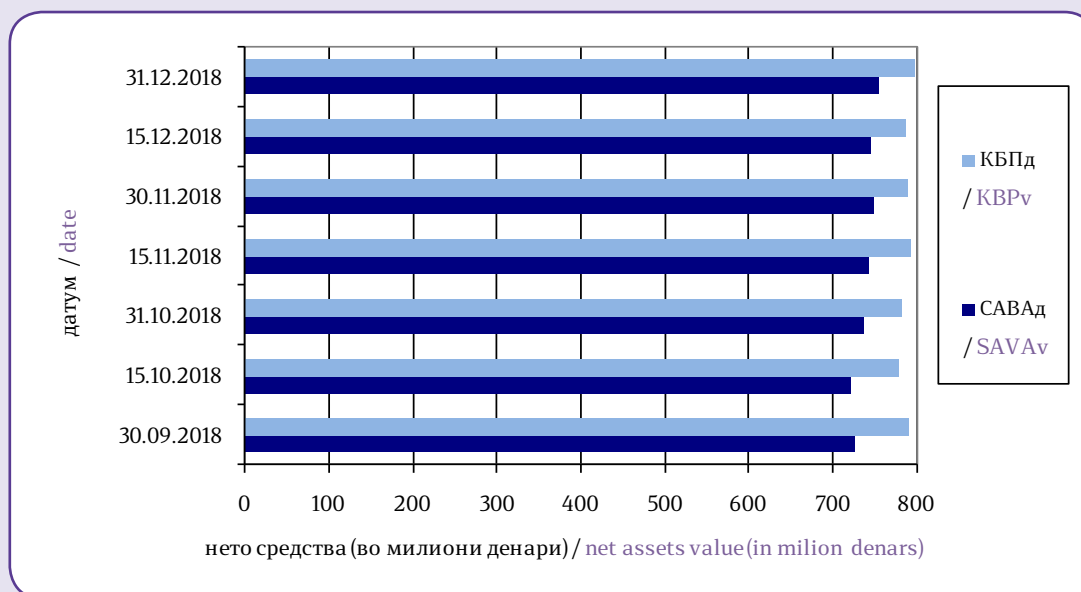
Состојба на / As of	САВАд / SAVAv			КБПд / KBPv		
	Придонеси / Contributions	Надоместоци / Fees	Нето средства / Net assets	Придонеси / Contributions	Надоместоци / Fees	Нето средства / Net assets
30.09.2018	7,84	0,91	724,82	8,04	0,80	790,05
31.10.2018	23,16	1,35	737,14	8,43	0,82	783,20
30.11.2018	12,08	1,04	748,17	11,06	0,88	789,78
31.12.2018	32,86	1,55	755,38	35,78	1,51	797,74

* Придонесите и надоместоците се дадени на месечна основа, додека нето средствата се дадени во кумулативен износ

* Contributions and fees are given on a monthly basis, while net assets are given on a cumulative basis.

Слика 12: Вредност на нето средствата на доброволните пензиски фондови

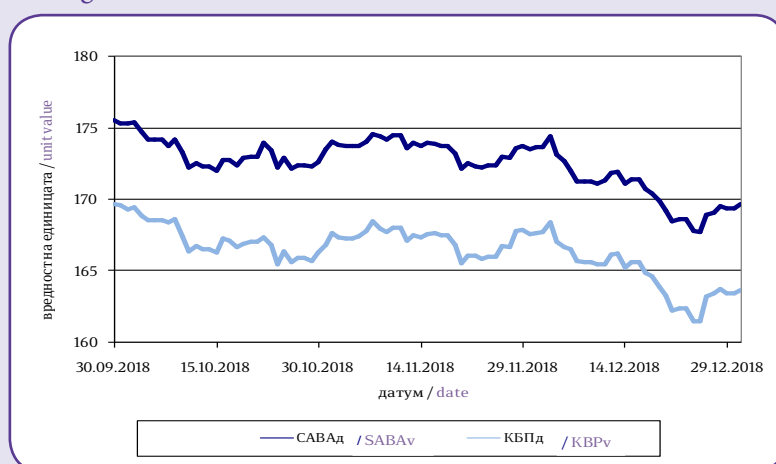
Figure 12: Value of the Voluntary Pension Funds Net assets



Табела 9: Вредност на сметководствените единици во доброволните пензиски фондови

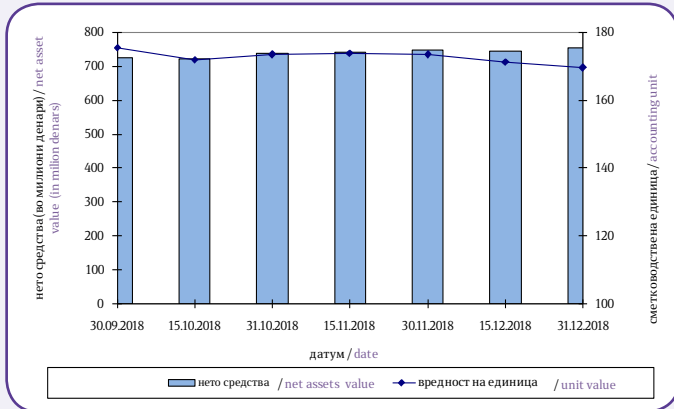
Table 9: Value of the Voluntary Pension Funds Accounting Units

Датум / Date	Вредност на сметковод. единица / Accounting Unit Value	
	САВАд / SAVAv	КБПд / KBPv
30.09.2018	175,548053	169,659093
15.10.2018	171,970459	166,326165
31.10.2018	173,476027	166,832986
15.11.2018	173,924336	167,609954
30.11.2018	173,544526	167,566461
15.12.2018	171,382924	165,628885
31.12.2018	169,649887	163,696595



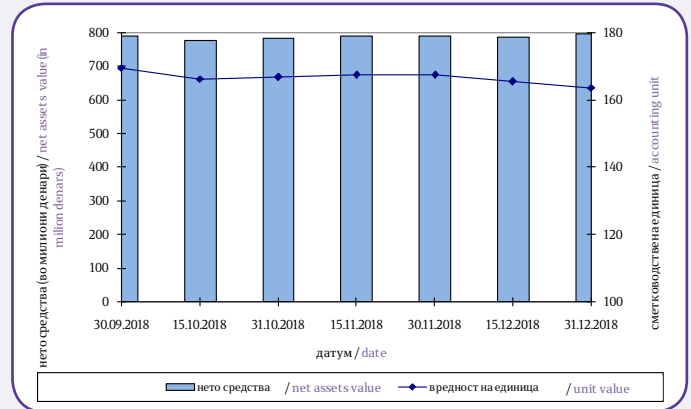
Слика 13: Вредност на нето средствата и на сметководствената единица на САВАд

Figure 13: Value of the Net assets and the Accounting Unit of SAVAv



Слика 14: Вредност на нето средствата и на сметководствената единица на КБПд

Figure 14: Value of the Net assets and the Accounting Unit of KBPv



Принос на доброволните пензиски фондови сведен на годишно ниво по периоди Voluntary Pension Fund Return on annual level by period

Период / Period	САВАд / SAVAv		КБПд / KBPv	
	Номинален / Nominal	Реален / Real	Номинален / Nominal	Реален / Real
31.03.2011 - 31.03.2018	5,98%	5,04%	5,67%	4,73%
30.06.2011 - 30.06.2018	6,22%	5,02%	5,71%	4,51%
30.09.2011 - 30.09.2018	6,88%	5,53%	6,11%	4,77%
31.12.2011 - 31.12.2018	6,13%	4,91%	5,48%	4,27%
Почеток / Start - 31.12.2018	5,75%	4,17%	5,60%	3,99%

Надоместоци кои ги наплаќаат друштвата кои управуваат со доброволни пензиски фондови Fees charged by Pension Companies managing Voluntary Pension Funds

Вид на надомест / Type of Fee	САВАд / SAVAv	КБПд / KBPv
Надомест од придонес / Fee on contributions ¹³	2,90% ¹⁴	2,90% ¹⁵
Месечен надомест од вредноста на нето средствата на доброволниот пензиски фонд / Monthly fee on voluntary pension fund net assets	0,10% ¹⁶	0,075% ¹⁷
Надомест за премин / Transfer fee Број на денови / Number of days:*		
Број на денови ≤ 360 / number of days ≤ 360	10 Евра / 10 Euros	10 Евра / 10 Euros
Број на денови > 360 / number of days > 360	не се наплаќа / not charged	не се наплаќа / not charged

*бројот на денови се пресметува од датумот кога членот се стекнал со статус на член во постојниот доброволен пензиски фонд до датумот на потпишување на договорот за членство во идниот доброволен пензиски фонд

*number of days is calculated from the date when the member has acquired a status of member of current voluntary pension fund to the membership contract date in the future voluntary pension fund

¹³ За членови кои се учесници во професионална пензиска шема друштвото може да определи друг износ на овој надомест

¹³ For members of pension schemes Pension Company may set different level of this fee

¹⁴ Од 1 јануари 2017 година (претходно беше 3,80%)

¹⁴ Since 1 January 2017 (previously it was 3,80%)

¹⁵ Од 1 јуни 2013 година (претходно беше 4,00%)

¹⁵ Since 1 June 2013 (previously it was 4,00%)

¹⁶ Од 1 март 2011 година (претходно беше 0,15%)

¹⁶ Since 1 March 2011 (previously it was 0,15%)

¹⁷ Од 1 јануари 2011 година (претходно беше 0,15%)

¹⁷ Since 1 January 2011 (previously it was 0.15%)

Табела 10: Структура на инвестициите на имотот на доброволните пензиски фондови
 Table 10: Voluntary Pension Funds Total Assets Investment Structure

Вид имот / Type of asset	САВАд / SAVAv		КБПд / KBPv	
	Вредност / Value	Процент / Percent	Вредност / Value	Процент / Percent
Акции од странски издавачи / Shares of foreign issuers	96.355.363	12,74%	0	0,00%
Обврзници од странски издавачи / Bonds of foreign issuers	0	0,00%	0	0,00%
Инвестициски фондови од странски издавачи / Investment funds of foreign issuers	93.923.999	12,42%	227.267.892	28,46%
Краткорочни хартии од вредност од странски издавачи / Short term securities of foreign issuers	0	0,00%	0	0,00%
Акции од домашни издавачи / Shares of domestic issuers	96.202.632	12,72%	30.481.978	3,82%
Обврзници од домашни издавачи / Bonds of domestic issuers	296.092.546	39,15%	435.475.731	54,53%
Инвестициски фондови од домашни издавачи / Investment funds of domestic issuers	12.014.501	1,59%	0	0,00%
Краткорочни хартии од вредност од домашни издавачи / Short term securities of domestic issuers	0	0,00%	0	0,00%
Вкупно вложувања во хартии од вредност / Total investment in securities	594.589.041	78,61%	693.225.601	86,80%
Депозити / Deposits	138.315.043	18,29%	87.586.615	10,97%
Парични средства / Cash	23.487.449	3,11%	17.415.597	2,18%
Побарувања / Receivables	0	0,00%	380.145	0,05%
Вкупно средства / Total assets	756.391.533	100,00%	798.607.958	100,00%
Вкупно обврски / Total liabilities	1.008.605	0,13%	866.240	0,11%
Нето средства / Net assets	755.382.928	99,87%	797.741.716	99,89%

Обврзниците од домашни издавачи вклучуваат:

- државна континуирана обврзница
- државна обврзница за денационализација

Bonds of domestic issuers include:

- Government continuous bond
- Government bond for denationalization

Слика 15: Структура на инвестициите на САВАд (на 31.12.2018)
 Figure 15: Structure of Investment of SAVAv (as of 31.12.2018)



Слика 16: Структура на инвестициите на КБПд (на 31.12.2018)
 Figure 16: Structure of Investment of KBPv (as of 31.12.2018)

