

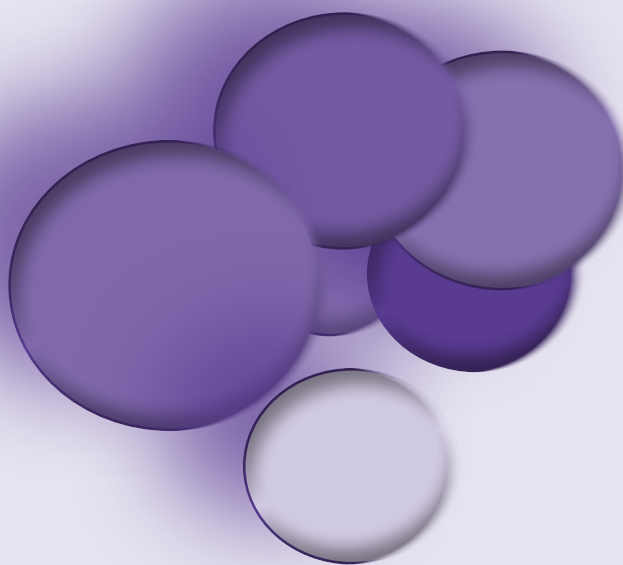


Република Северна Македонија

Republic of North Macedonia

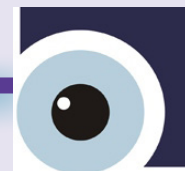
*Квартален статистички извештај бр.56
31 декември 2019 г.*

*Quarterly Statistical Report No. 56
December 31, 2019*



Агенција за супервизија на капитално финансирано пензиско осигурување (МАПАС)

Agency for Supervision of Fully Funded Pension Insurance (MAPAS)



Пензиски друштва; задолжителни и доброволни пензиски фондови

Во рамките на капитално финансираното пензиско осигурување, постојат три пензиски друштва. Двете друштва управуваат со по еден задолжителен и по еден доброволен пензиски фонд. Трите пензиски друштва се:

1. Друштво за управување со задолжителни и доброволни пензиски фондови Сава пензиско друштво а.д. Скопје, кое управува со

- Отворен задолжителен пензиски фонд Сава пензиски фонд и
- Отворен доброволен пензиски фонд Сава пензија плус

Акционер: Позаваровалница Сава д.д, Република Словенија која во главнината на друштвото учествува со 100%.

2. КБ Прво друштво за управување со задолжителни и доброволни пензиски фондови АД Скопје, кое управува со

- КБ Прв отворен задолжителен пензиски фонд – Скопје и
- КБ Прв отворен доброволен пензиски фонд – Скопје

Акционери: Скупина Прва заваровалниски холдинг ДД Љубљана, Република Словенија, која во главнината на друштвото учествува со 51% и Комерцијална банка АД Скопје, Република Северна Македонија, која во главнината на друштвото учествува со 49%.

3. Друштво за управување со задолжителни и доброволни пензиски фондови ТРИГЛАВ ПЕНЗИСКО ДРУШТВО АД Скопје, кое управува со

- Триглав отворен задолжителен пензиски фонд – Скопје и
- Триглав отворен доброволен пензиски фонд – Скопје

Акционер: Заваровалница Триглав ДД Љубљана, Република Словенија која во главнината на друштвото учествува со 100%.

Pension Companies; Mandatory and Voluntary Pension Funds

The fully funded pension insurance includes two pension companies. Both companies manage one mandatory pension fund and one voluntary pension fund. The two pension companies are the following:

1. Društvo za upravuvanje so zadolžitelni i dobrovolni penziski fondovi Sava penzisko drustvo a.d. Skopje, which manages

- Otvoren zadolžitelen penziski fond Sava penziski fond and
- Otvoren dobrovolen penziski fond Sava penzija plus

Shareholder: Pozavarovalnica Sava d.d, Republic of Slovenia, which represents 100% of the Pension Company equity.

2. KB Prvo drustvo za upravuvanje so zadolžitelni i dobrovolni penziski fondovi AD Skopje, which manages

- KB Prv otvoren zadolžitelen penziski fond – Skopje and
- KB PRV otvoren dobrovolen penziski fond – Skopje

Shareholders: Skupina Prva zavarovalniski holding DD, Ljubljana, Republic of Slovenia, which represents 51% of the Pension Company equity and Komercijalna Banka AD, Skopje, Republic of North Macedonia, which represents 49% of the Pension Company equity.

3. Društvo za upravuvanje so zadolžitelni i dobrovolni penziski fondovi TRIGLAV PENZISKO DRUSTVO AD Skopje, which manages

- Triglav otvoren zadolžitelen penziski fond – Skopje and
- Triglav otvoren dobrovolen penziski fond – Skopje

Shareholder: Zavarovalnica Triglav DD Ljubljana, Republic of Slovenia, which represents 100% of the Pension Company equity.

I Податоци за задолжителните пензиски фондови¹

I Mandatory pension funds data¹

Табела 1: Дистрибуција на членството во задолжителните пензиските фондови според нивниот статус
Table 1: Distribution of the Mandatory Pension Fund Membership by their Status

Задолжителен пензиски фонд / Mandatory Pension Fund	Доброволни / Voluntary	Задолжителни / Mandatory				Вкупно / Total
		Со договор / With contract	Распределени / Allocated	Времено распределени* / Temporary allocated*	Вкупно / Total	
30.09.2019						
САВАз / SAVAm ²	31.199	80.538	114.744	14.427	209.709	240.908
КБПз / KBPm ³	36.342	89.165	119.340	14.755	223.260	259.602
ТРИГЛАВз / TRIGLAVm ⁴	33	135	3.180	3.154	6.469	6.502
ВКУПНО / TOTAL	67.574	169.838	237.264	32.336	439.438	507.012
31.12.2019						
САВАз / SAVAm	28.931	80.299	117.408	13.355	211.062	239.993
КБПз / KBPm	33.685	89.004	122.038	13.671	224.713	258.398
ТРИГЛАВз / TRIGLAVm	119	634	5.199	3.213	9.046	9.165
ВКУПНО / TOTAL	62.735	169.937	244.645	30.239	444.821	**507.556

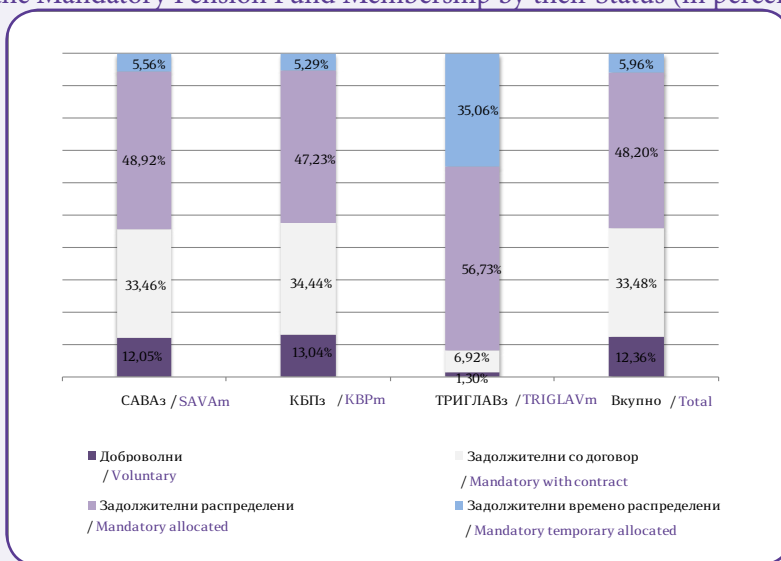
*Осигурениците кои задолжително членуваат во вториот столб веднаш по вработувањето, времено се распределуваат од страна на ФПИОСМ во задолжителен пензиски фонд по случаен избор, со цел да се обезбеди оплодување на нивните средства од самиот почеток на членството во задолжителен пензиски фонд. Овие осигуреници имаат рок од 3 месеци да одберат во кој задолжителен пензиски фонд ќе членуваат. Доколу по истекот на тој рок, не одлучат во кој задолжителен пензиски фонд ќе членуваат, тогаш остануваат членови во задолжителниот пензиски фонд во кој биле времено распределени

* The insured persons, who are mandatory members of the second pillar, have been temporarily allocated by PDIF to a Mandatory Pension Fund by a random choice immediately after their employment, to ensure that their assets will be invested from the starting day of their Mandatory Pension Fund membership. These persons have the right to choose a Mandatory Pension Fund to which they will approach within a 3-month period. In case they do not make the choice by their own by the end of that period, they will remain members of the mandatory pension fund to which they were temporarily allocated

** Малото зголемување на состојбата на членството во задолжителните пензиски фондови на 31.12.2019г. во однос на 30.9.2019г. најмногу се должи на престанувањето на членството на одредени категории на осигуреници согласно измените на Законот за задолжително капитално финансирано пензиско осигурување од 28.12.2018г. и од 2.9.2019г.

** The small increase of the mandatory pension funds membership as of 31.12.2019 compared to 30.9.2019 is mainly caused by the termination of the membership of certain categories of insured persons in accordance with the amendments to the Law on Mandatory Fully Funded Pension Insurance adopted on 28.12.2018 and on 2.9.2019.

Слика 1: Дистрибуција на членството во задолжителните пензиски фондови според нивниот статус (во проценти)
Figure 1: Distribution of the Mandatory Pension Fund Membership by their Status (in percents)



¹ Извор за податоците за вредноста на нето средствата, сметководствената единица и структурата на инвестициите на задолжителните пензиски фондови се пензиските друштва

² Кратенката САВАз се користи за Отворен задолжителен пензиски фонд Сава пензиски фонд

³ Кратенката КБПз се користи за КБ Прв отворен задолжителен пензиски фонд – Скопје

⁴ Кратенката ТРИГЛАВз се користи за Триглав отворен задолжителен пензиски фонд – Скопје. Почеток на работа на ТРИГЛАВз е 1.4.2019 г.

¹ Source for data of net asset value, accounting unit and structure of investment of mandatory pension funds are pension companies

² SAVAm stands for the mandatory pension fund Otvoren zadolzitelen penziski fond Sava penziski fond

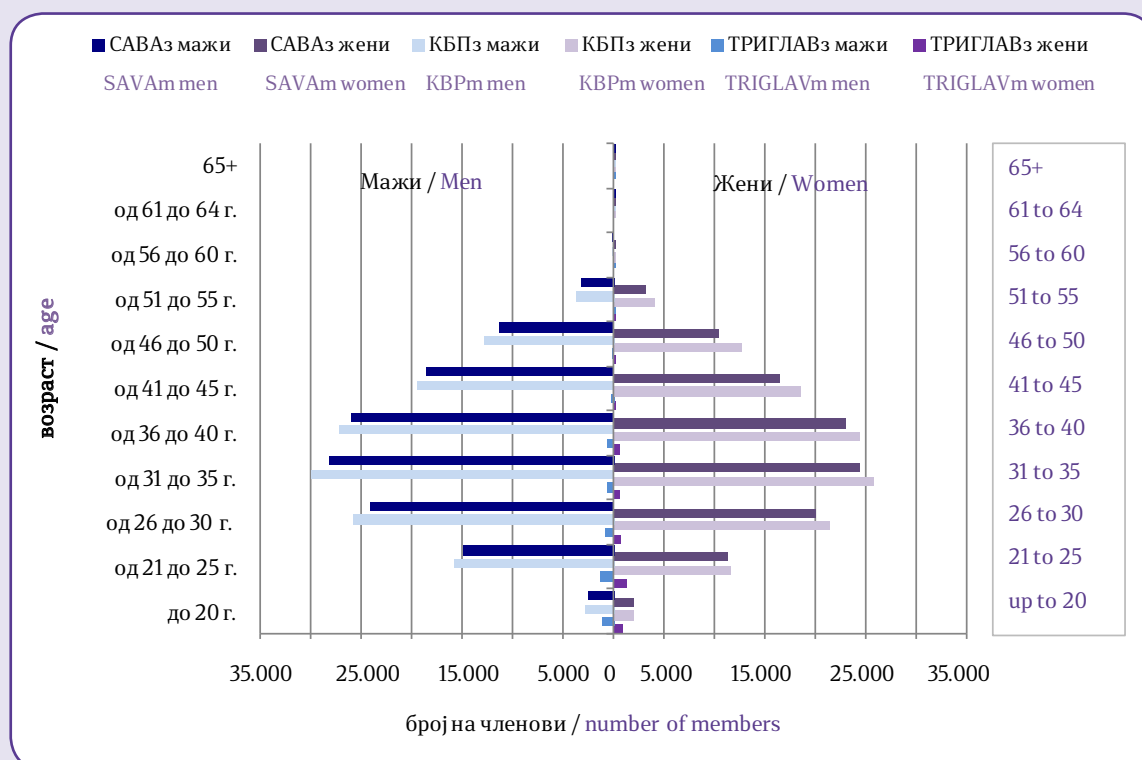
³ KBPm stands for the mandatory pension fund KB Prv otvoren zadolzitelen penziski fond - Skopje

⁴ TRIGLAVm stands for the mandatory pension fund Triglav otvoren zadolzitelen penziski fond - Skopje. TRIGLAVm started to work at 1.4.2019.

Табела 2: Старосна и полова структура на членовите на задолжителните пензиски фондови
 Table 2: Structure of the Mandatory Pension Fund Members by Age and Gender

Возраст / Age	САВАз / SAVAm			КБПз/ KBPm			ТРИГЛАВз/ TRIGLAVm			Вкупно / Total
	Мажи / Men	Жени / Women	Вкупно / Total	Мажи / Men	Жени / Women	Вкупно / Total	Мажи / Men	Жени / Women	Вкупно / Total	
до 20 години / up to 20	2.572	1.899	4.471	2.915	1.900	4.815	1.169	850	2.019	11.305
од 21 до 25 години / 21 to 25	15.047	11.312	26.359	15.788	11.521	27.309	1.333	1.211	2.544	56.212
од 26 до 30 години / 26 to 30	24.102	20.119	44.221	25.898	21.514	47.412	737	714	1.451	93.084
од 31 до 35 години / 31 to 35	28.177	24.414	52.591	30.040	25.713	55.753	662	606	1.268	109.612
од 36 до 40 години / 36 to 40	25.965	23.072	49.037	27.222	24.420	51.642	608	523	1.131	101.810
од 41 до 45 години / 41 to 45	18.526	16.403	34.929	19.503	18.552	38.055	221	199	420	73.404
од 46 до 50 години / 46 to 50	11.351	10.425	21.776	12.841	12.633	25.474	136	117	253	47.503
од 51 до 55 години / 51 to 55	3.290	3.151	6.441	3.677	3.988	7.665	38	39	77	14.183
од 56 до 60 години / 56 to 60	72	80	152	100	138	238	1	0	1	391
од 61 до 64 години / 61 to 64	5	8	13	15	17	32	0	0	0	45
65 и повеќе / 65+	2	1	3	2	1	3	1	0	1	7
Вкупно / Total	129.109	110.884	239.993	138.001	120.397	258.398	4.906	4.259	9.165	507.556

Слика 2: Дистрибуција на членството во задолжителните пензиски фондови според нивниот статус (во проценти)
 Figure 2: Distribution of the Mandatory Pension Fund Membership by their Status (in percents)



Средства во задолжителното капитално финансирано пензиско осигурување (втор столб) и движење на вредноста на сметководствените единици
 Assets in the mandatory fully funded pension insurance (second pillar) and the value of the accounting units

Табела 3: Уплатени придонеси во вториот столб, наплатени надоместоци и висина на нето средствата на задолжителните пензиски фондови

Table 3: Contributions paid to the second pillar, fees charged and value of the mandatory pension fund net assets

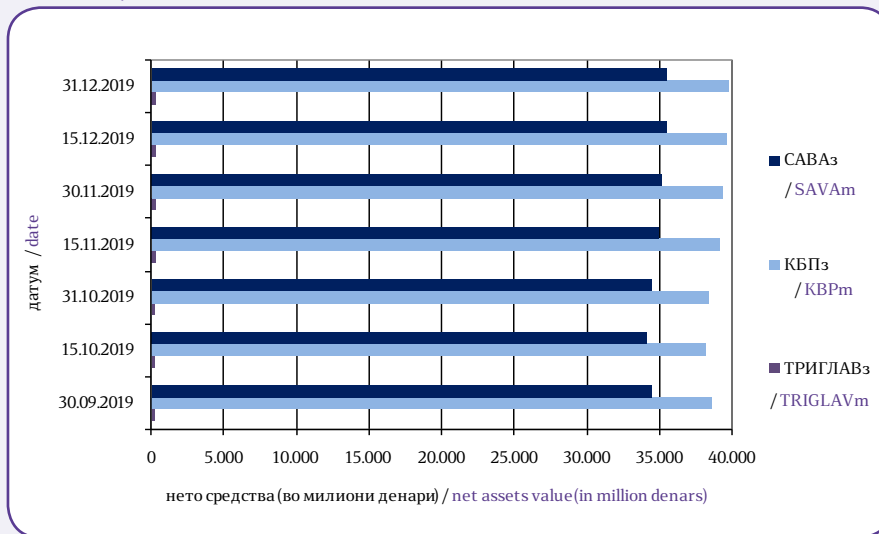
		во милиони денари/in million denars			
Состојба на / As of		30.09.2019	31.10.2019	30.11.2019	31.12.2019
САВАз / SAVAm	Придонеси / Contributions	302,39	323,41	315,84	369,86
	Надоместоци / Fees	17,06	17,51	17,57	18,93
	Нето средства / Net assets	34.452,65	34.426,28	35.216,10	35.512,31
КБПз / KBPm	Придонеси / Contributions	331,06	352,16	349,47	401,81
	Надоместоци / Fees	18,96	19,36	19,57	20,90
	Нето средства / Net assets	38.676,72	38.471,76	39.374,94	39.715,32
ТРИГЛАВз / TRIGLAVm	Придонеси / Contributions	5,86	7,00	8,29	17,79
	Надоместоци / Fees	0,19	0,22	0,27	0,50
	Нето средства / Net assets	201,18	225,88	307,09	369,17

* Придонесите и надоместоците се дадени на месечна основа, додека нето средствата се дадени во кумулативен износ

*Contributions and fees are given on a monthly basis, while net assets are given on a cumulative basis.

Слика 3: Вредност на нето средствата на задолжителните пензиски фондови

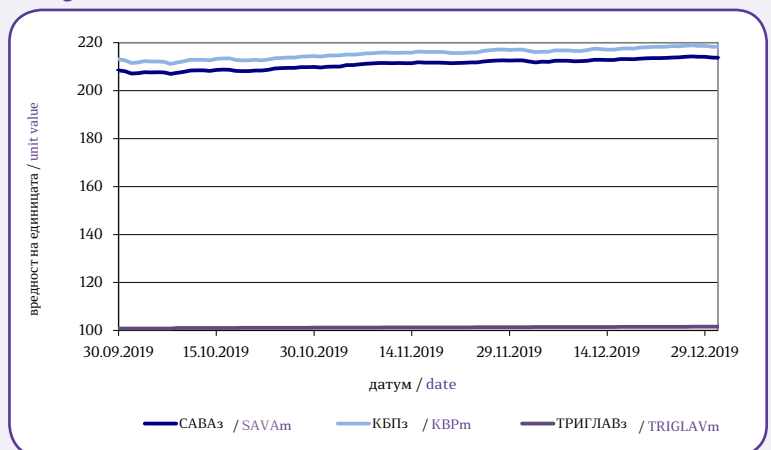
Figure 3: Value of the Mandatory Pension Funds Net assets



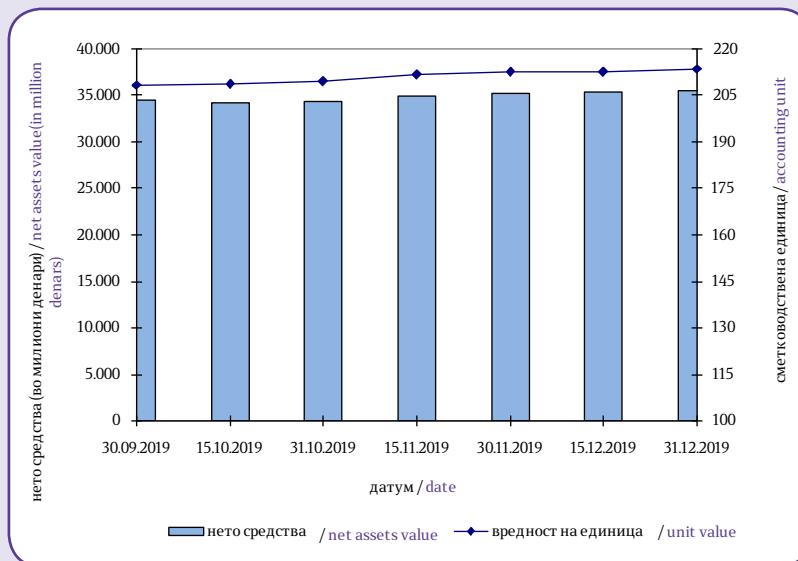
Табела 4: Вредност на сметководствените единици во задолжителните пензиски фондови

Table 4: Value of the Mandatory Pension Funds Accounting Units

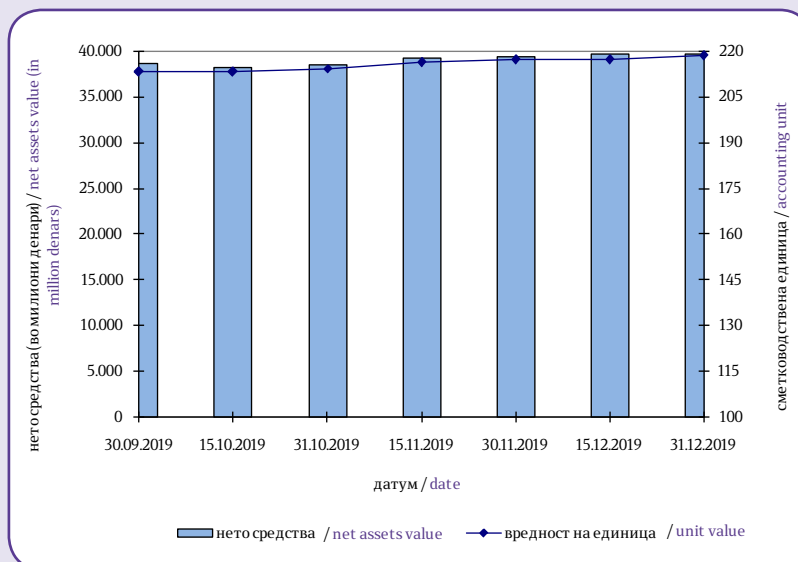
Датум / Date	Вредност на сметковод. единица / Accounting Unit Value		
	САВАз / SAVAm	КБПз / KBPm	ТРИГЛАВз / TRIGLAVm
30.09.2019	208,481662	213,127708	100,775919
15.10.2019	208,624752	213,245862	101,053798
31.10.2019	209,634417	214,203198	101,169889
15.11.2019	211,832566	216,352458	101,269582
30.11.2019	212,654510	217,074469	101,374085
15.12.2019	212,783569	217,143466	101,463356
31.12.2019	213,757775	218,317207	101,578448



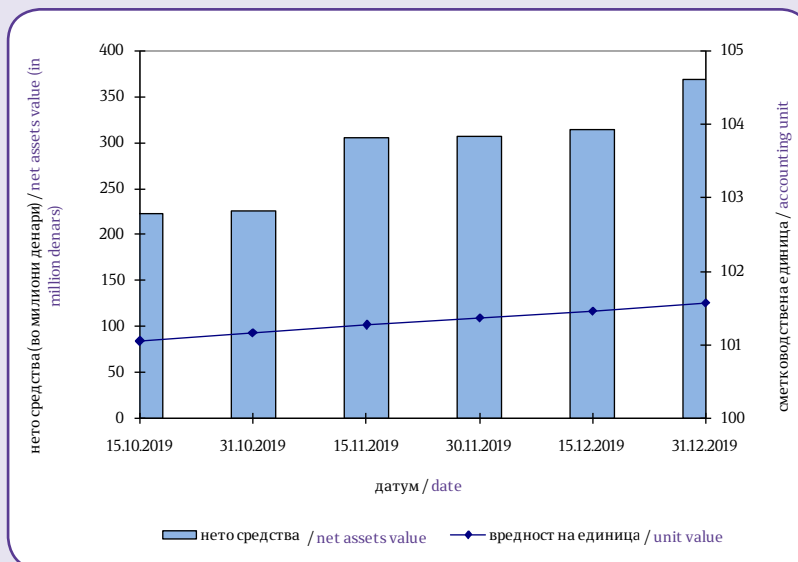
Слика 4: Вредност на нето средствата и на сметководствената единица на САВАз
 Figure 4: Value of the Net assets and the Accounting Unit of SAVAm



Слика 5: Вредност на нето средствата и на сметководствената единица на КБПз
 Figure 5: Value of the Net assets and the Accounting Unit of KBPm



Слика 6: Вредност на нето средствата и на сметководствената единица на ТРИГЛАВз
 Figure 6: Value of the Net assets and the Accounting Unit of TRIGLAVm



Принос на задолжителните пензиски фондови сведен на годишно ниво по периоди*
Mandatory Pension Fund Return on annual level by period*

Период/ Period	САВАз / SAVAm		КБПз / KBPm	
	Номинален / Nominal	Реален / Real	Номинален / Nominal	Реален / Real
31.03.2012 - 31.03.2019	5,96%	5,03%	6,00%	5,07%
30.06.2012 - 30.06.2019	6,12%	5,22%	6,22%	5,31%
30.09.2012 - 30.09.2019	6,16%	5,55%	6,18%	5,57%
31.12.2012 - 31.12.2019	6,31%	5,74%	6,29%	5,72%
Почеток/Start – 31.12.2019	5,57%	3,63%	5,73%	3,79%

*Заклучно со 31.12.2019 година за ТРИГЛАВз не се пресметува и објавува принос затоа што работи помалку од 12 месеци.

*As of 31.12.2019 Pension Fund Return for TRIGLAVm it is not calculated and published as TRIGLAVm is operating less than 12 months.

Надоместоци кои ги наплаќаат друштвата кои управуваат со задолжителни пензиски фондови
Fees charged by Pension Companies managing Mandatory Pension Funds

Вид на надомест / Type of Fee	САВАз / SAVAm	КБПз / KBPm	ТРИГЛАВз / TRIGLAVm
Надомест од придонес / Fee on contributions	2,25% ⁵	2,25% ⁶	2,25% ⁷
Месечен надомест од вредноста на нето средствата на задолжителниот пензиски фонд / Monthly fee on mandatory pension fund net assets	0,030% ⁸	0,030% ⁹	0,030% ¹⁰
Надомест за премин / Transfer fee Број на денови/ Number of days:* Број на денови ≤ 720/ number of days ≤ 720	15 Евра / 15 Euros	15 Евра / 15 Euros	15 Евра / 15 Euros
Број на денови > 720 number of days > 720	не се наплаќа / not charged	не се наплаќа / not charged	не се наплаќа / not charged

*Бројот на денови се пресметува од датумот за кој членот се стекнал со статус на член во постојниот задолжителен пензиски фонд (или од први во месецот за кој членот стекнал право на придонес во постојниот задолжителен пензиски фонд, во случај на прво членство) до датумот на пренос на средствата на индивидуалната сметка на членот во идниот задолжителен пензиски фонд.

*number of days is calculated from the date when the member has acquired a status of member of current mandatory pension fund (or from the first day of the month for which the member has acquired right to contributions in the current mandatory pension fund, in case of first time membership) to the date of transfer of assets of the members individual account to the future pension fund.

⁵ Од јануари 2019 година (претходно беше 2,50%)

⁶ Од јануари 2019 година (претходно беше 2,50%)

⁷ Од април 2019 година

⁸ Од јануари 2019 година (претходно беше 0,035%)

⁹ Од јануари 2019 година (претходно беше 0,035%)

¹⁰ Од април 2019 година

⁵ Since January 2019 (previously it was 2,50%)

⁶ Since January 2019 (previously it was 2,50%)

⁷ Since April 2019

⁸ Since January 2019 (previously it was 0,035%)

⁹ Since January 2019 (previously it was 0,035%)

¹⁰ Since April 2019

Табела 5: Структура на инвестициите на имотот на задолжителните пензиски фондови
Table 5: Mandatory Pension Funds Total Assets Investment Structure

Вид имот / Type of asset	САВАз / SAVAm		КБПз / KBPm		ТРИГЛАВз / TRIGLAVm	
	Вредност / Value	Процент / Percent	Вредност / Value	Процент / Percent	Вредност / Value	Процент / Percent
Акции од странски издавачи / Shares of foreign issuers	4.326.802.109	12,18%	0	0,00%	0	0,00%
Обврзници од странски издавачи / Bonds of foreign issuers	0	0,00%	0	0,00%	0	0,00%
Инвестициски фондови од странски издавачи / Investment funds of foreign issuers	4.202.478.791	11,83%	11.761.409.387	29,60%	0	0,00%
Краткорочни хартии од вредност од странски издавачи / Short term securities of foreign issuers	0	0,00%	0	0,00%	0	0,00%
Акции од домашни издавачи / Shares of domestic issuers	1.513.749.631	4,26%	786.511.073	1,98%	1.593.314	0,43%
Обврзници од домашни издавачи / Bonds of domestic issuers	19.549.570.964	55,03%	24.664.524.469	62,08%	303.249.001	82,12%
Инвестициски фондови од домашни издавачи / Investment funds of domestic issuers	7.284.686	0,02%	0	0,00%	7.330.354	1,99%
Краткорочни хартии од вредност од домашни издавачи / Short term securities of domestic issuers	0	0,00%	0	0,00%	0	0,00%
Вкупно вложувања во хартии од вредност / Total investment in securities	29.599.886.180	83,32%	37.212.444.929	93,66%	312.172.669	84,53%
Депозити / Deposits	5.827.945.282	16,41%	2.371.273.780	5,97%	56.111.010	15,19%
Парични средства / Cash	64.217.394	0,18%	105.150.162	0,26%	237.978	0,06%
Побарувања / Receivables	31.586.847	0,09%	41.675.528	0,10%	764.246	0,21%
Вкупно средства / Total assets	35.523.635.702	100,00%	39.730.544.399	100,00%	369.285.902	100,00%
Вкупно обврски / Total liabilities	11.326.193	0,03%	15.224.403	0,04%	118.248	0,03%
Нето средства / Net assets	35.512.309.488	99,97%	39.715.320.017	99,96%	369.167.655	99,97%

Обврзниците од домашни издавачи вклучуваат:
 - државна континуирана обврзница
 - државна обврзница за денационализација
 - корпоративна обврзница - УНИБанка АД Скопје (перпетуално обврзница)

Bonds of domestic issuers include:
 - Government continuous bond
 - Government bond for denationalization
 - Corporate bond - UNIBank AD Skopje (perpetual bond)

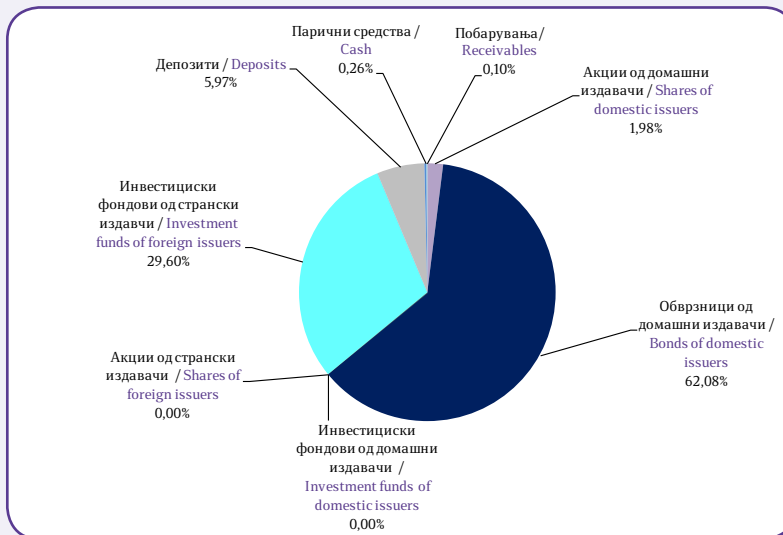
Слика 7: Структура на инвестициите на САВАз (на 31.12.2019)

Figure 7: Structure of Investment of CABAm (as of 31.12.2019)



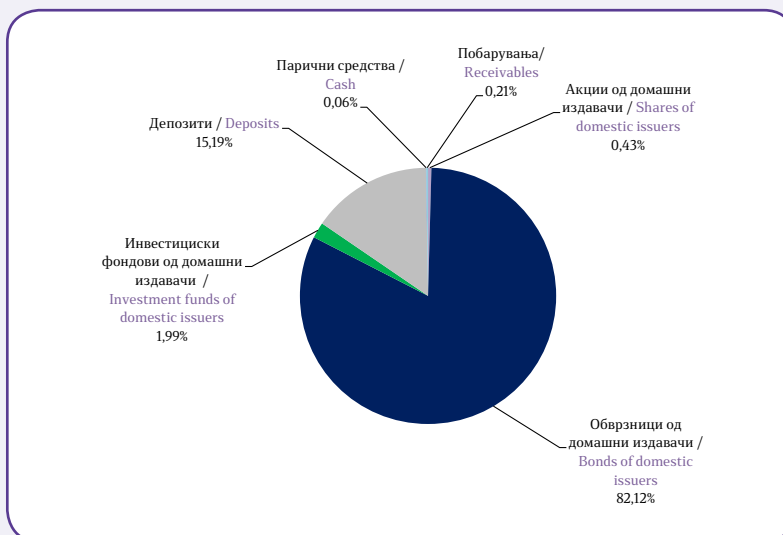
Слика 8: Структура на инвестициите на КБПз (на 31.12.2019)

Figure 8: Structure of Investment of KBPm (as of 31.12.2019)



Слика 9: Структура на инвестициите на ТРИГЛАВз (на 31.12.2019)

Figure 9: Structure of Investment of TRIGLAVm (as of 31.12.2019)



II Податоци за доброволните пензиски фондови¹⁰II Voluntary Pension Funds Data¹⁰

Членство во доброволните пензиски фондови

Voluntary Pension Fund Membership

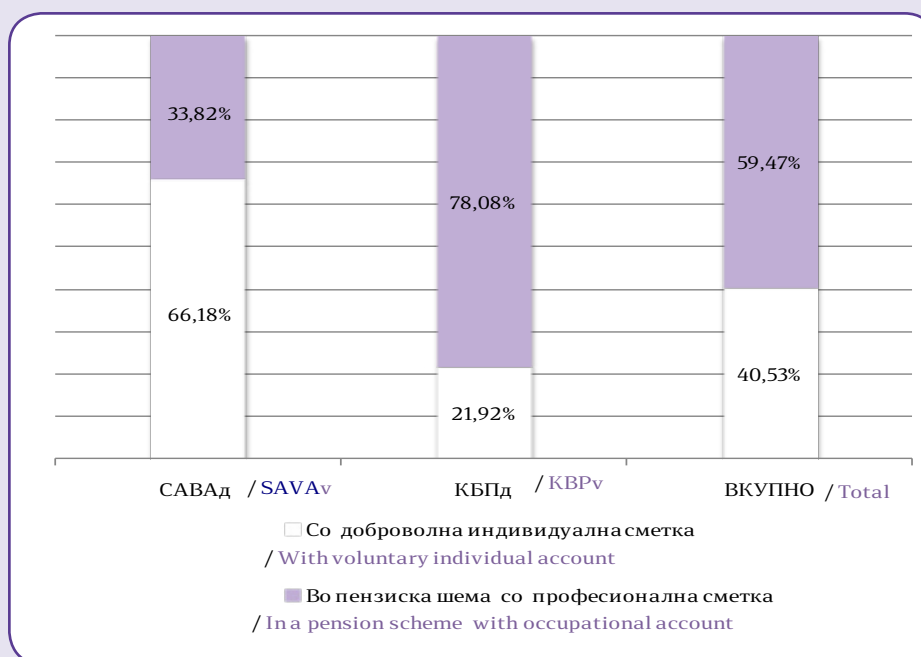
Табела 6: Дистрибуција на членството во доброволните пензиски фондови според начинот на членство

Table 6: Distribution of the Voluntary Pension Fund Membership by membership type

Доброволен пензиски фонд / Voluntary pension fund	Со доброволна индивидуална сметка / With voluntary individual account	Во пензиска шема со професионална сметка / In a pension scheme with occupational account	Вкупно / Total
30.09.2019			
САВАд / SAVAv ^{11 12}	6.883	3.499	10.382
КБПд / KBPv ^{13 14}	3.113	11.301	14.414
ВКУПНО / TOTAL ¹⁵	9.996	14.800	24.796
31.12.2019			
САВАд / SAVAv	7.005	3.580	10.585
КБПд / KBPv	3.200	11.396	14.596
ВКУПНО / TOTAL	10.205	14.976	25.181

Слика 10: Дистрибуција на членството во доброволните пензиски фондови според начинот на членство (во проценти)

Figure 10: Distribution of the Voluntary Pension Fund Membership by membership type (in percents)



¹⁰Извор за податоците за вредноста на нето средствата, сметководствената единица и структурата на инвестициите на доброволните пензиски фондови се пензиските друштва

¹¹Кратенката САВАд се користи за Отворен доброволен пензиски фонд Сава пензија плус

¹²Зачленувањето и плаќањето на придонеси во САВАд започна на 15 јули 2009 година

¹³Кратенката КБПд се користи за КБ Прв отворен доброволен пензиски фонд - Скопје

¹⁴Зачленувањето и плаќањето на придонеси во КБПд започна на 21 декември 2009 година

¹⁵Согласно донесената одлука на МАПАС, ТРИГЛАВ ПЕНЗИСКО ДРУШТВО АД Скопје може да отпочне со активности на управување со пензиските фондови и со работи на маркетинг на задолжителен и доброволен пензиски фонд и испитување на јавното мислење од 1.4.2019 година. Заклучно со 31.12.2019 година во Триглав доброволен пензиски фонд - Скопје нема членови.

¹⁰ Source for data of net asset value, accounting unit and structure of investment of voluntary pension funds are pension companies

¹¹ SAVAv stands for the voluntary pension fund Otvoren dobrovolen penziski fond Sava penzija plus

¹² Membership and payment of voluntary contributions in SAVAv started on 15 July 2009

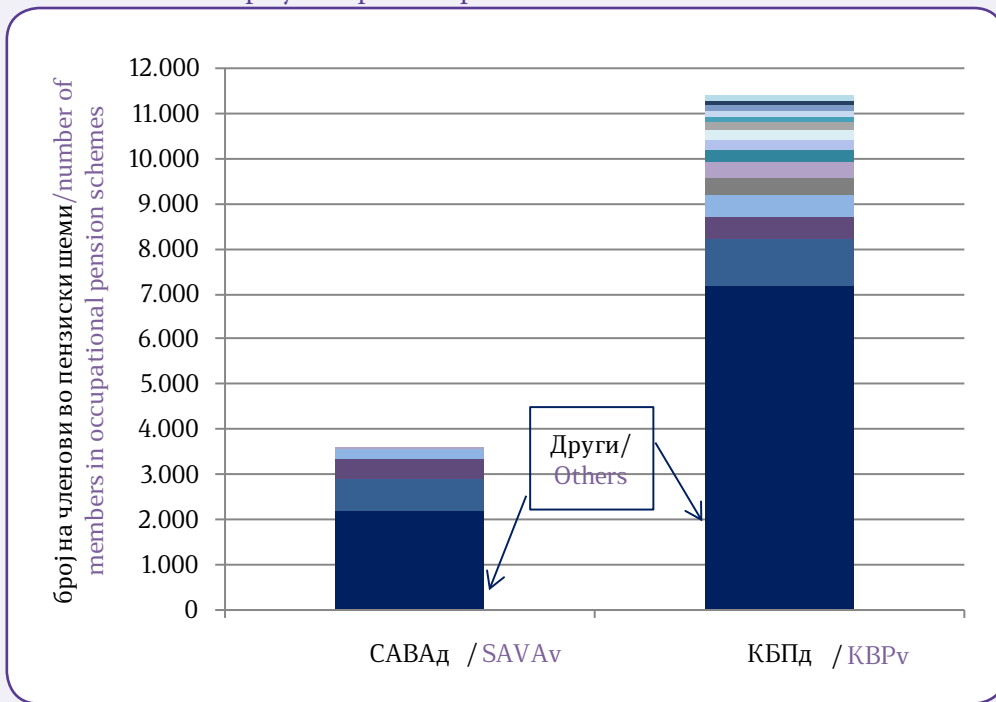
¹³ KBPv stands for the voluntary pension fund KB Prv otvoren dobrovolen penziski fond - Skopje

¹⁴ Membership and payment of voluntary contributions in KBPv started on 21 December 2009

¹⁵ According to the adopted MAPAS decision, TRIGLAV PENZISKO DRUŠTVO AD Skopje can start with activities of managing the pension funds and marketing activities of a mandatory and voluntary pension fund and public opinion research from 1.4.2019. As of 31.12.2019, there are no members in Triglav otvoren dobrovolen penziski fond - Skopje.

Слика 11: Дистрибуција на членството по професионални пензиски шеми*

Figure 11: Distribution of Membership by occupational pension scheme*

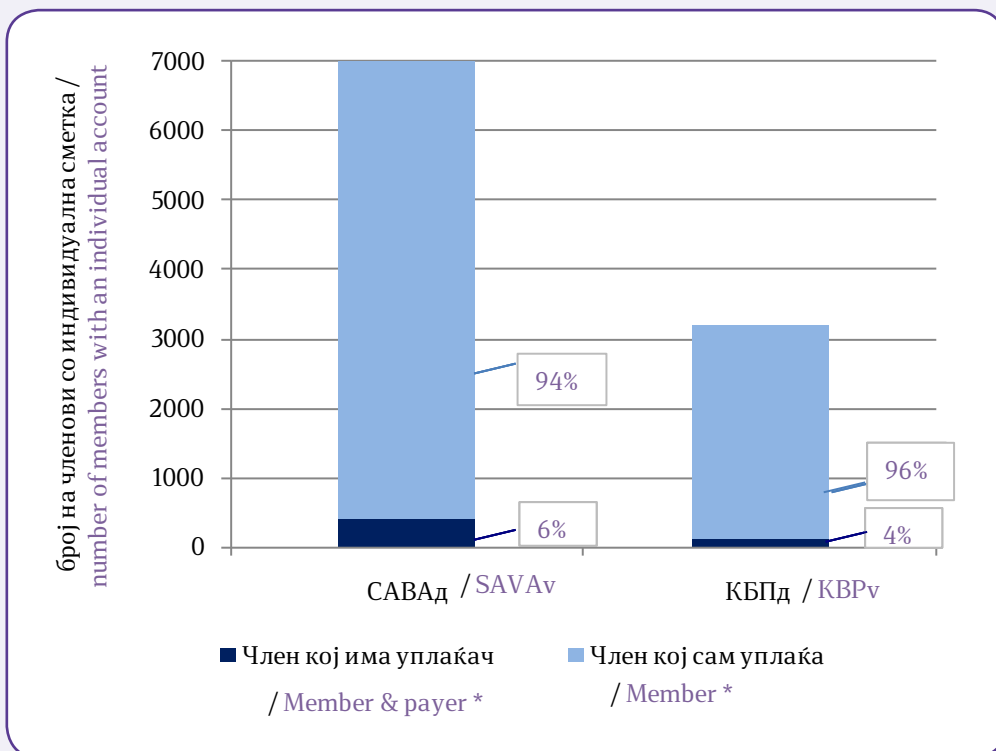


*Професионалните пензиски шеми со помалку од 100 членови се прикажани во „Други“

*Occupational pension schemes with less than 100 members are presented under „Other“

Слика 12: Членови со индивидуални сметки со уплаќач и без уплаќач

Figure 12: Members with an individual account whose contributions are paid by third party and members with an individual account who pay for own contributions



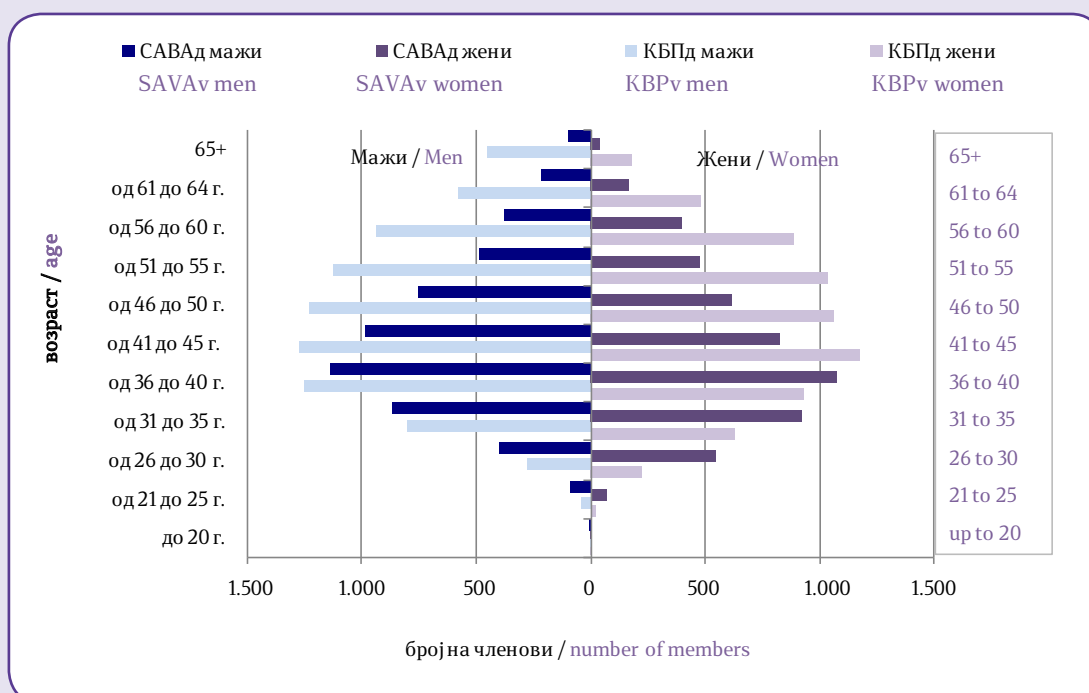
*Member & payer stands for member whose contributions are paid by third party

**Member stands for member who pays for own contributions

Табела 7: Старосна и полова структура на членовите на доброволните пензиски фондови
 Table 7: Structure of the Voluntary Pension Fund Members by Age and Gender

Возраст / Age	САВАд / SAVAv			КБПд / KBPv			Вкупно / Total
	Мажи / Men	Жени / Women	Вкупно / Total	Мажи / Men	Жени / Women	Вкупно / Total	
до 20 години / up to 20	11	1	12	4	2	6	18
од 21 до 25 години / 21 to 25	94	72	166	40	19	59	225
од 26 до 30 години / 26 to 30	402	543	945	280	223	503	1.448
од 31 до 35 години / 31 to 35	867	925	1.792	802	626	1.428	3.220
од 36 до 40 години / 36 to 40	1.140	1.079	2.219	1.253	927	2.180	4.399
од 41 до 45 години / 41 to 45	989	825	1.814	1.274	1.174	2.448	4.262
од 46 до 50 години / 46 to 50	759	614	1.373	1.231	1.062	2.293	3.666
од 51 до 55 години / 51 to 55	487	473	960	1.125	1.037	2.162	3.122
од 56 до 60 години / 56 to 60	379	397	776	935	884	1.819	2.595
од 61 до 64 години / 61 to 64	220	166	386	583	484	1.067	1.453
65 и повеќе / 65+	102	40	142	452	179	631	773
Вкупно / Total	5.450	5.135	10.585	7.979	6.617	14.596	25.181

Слика13: Старосна структура на членовите на доброволните пензиски фондови
 Figure 13: Age Structure of the Voluntary Pension Fund Membership



Средства во доброволното капитално финансирано пензиско осигурување (трет столб) и движење на вредноста на сметководствените единици
 Assets in the voluntary fully funded pension insurance (third pillar) and the value of the accounting units

Табела 8: Уплатени придонеси во третиот столб, наплатени надоместоци и висина на нето средствата на доброволните пензиски фондови

Table 8: Contributions paid to third pillar, fees charged and value of the voluntary pension fund net assets

Состојба на / As of	САВАд / SAVAv			КБПд / KBPv		
	Придонеси / Contributions	Надоместоци / Fees	Нето средства / Net assets	Придонеси / Contributions	Надоместоци / Fees	Нето средства / Net assets
30.09.2019	18,08	1,38	910,96	9,55	0,93	915,55
31.10.2019	22,18	1,52	935,36	9,99	0,96	928,84
30.11.2019	12,17	1,26	959,65	12,93	1,06	951,61
31.12.2019	31,15	1,78	998,78	38,65	1,73	990,04

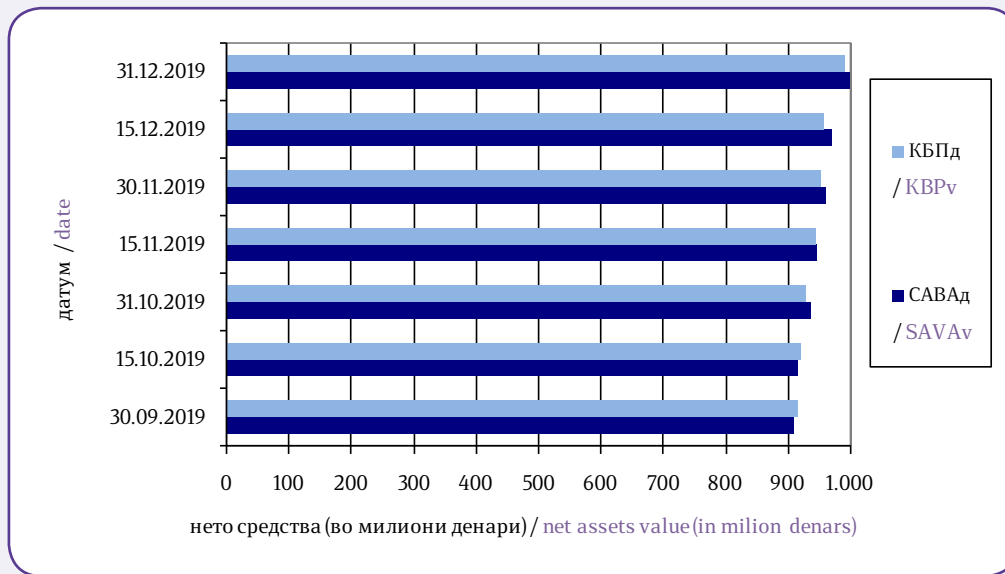
во милиони денари/in milion denars

* Придонесите и надоместоците се дадени на месечна основа, додека нето средствата се дадени во кумулативен износ

*Contributions and fees are given on a monthly basis, while net assets are given on a cumulative basis.

Слика 14: Вредност на нето средствата на доброволните пензиски фондови

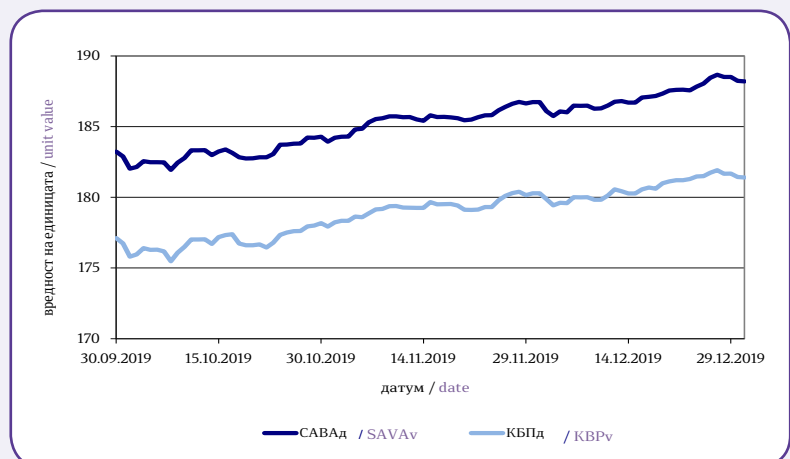
Figure 14: Value of the Voluntary Pension Funds Net assets



Табела 9: Вредност на сметководствените единици во доброволните пензиски фондови

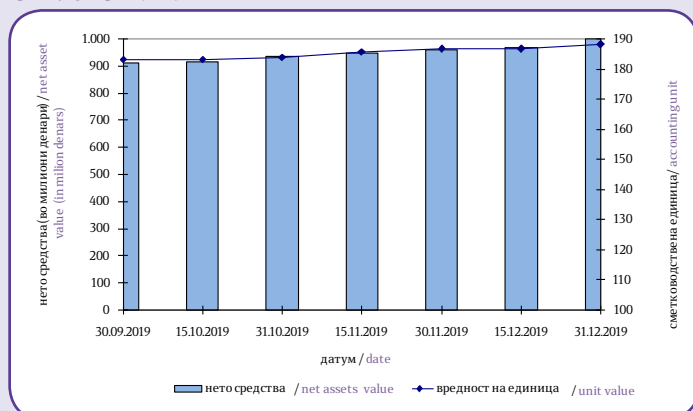
Table 9: Value of the Voluntary Pension Funds Accounting Units

Датум / Date	Вредност на сметковод. единица / Accounting Unit Value	
	САВАд / SAVAv	КБПд / KBPv
30.09.2019	183,231822	177,109971
15.10.2019	183,242707	177,181605
31.10.2019	183,942348	177,926297
15.11.2019	185,798395	179,665991
30.11.2019	186,734315	180,282284
15.12.2019	186,706968	180,276682
31.12.2019	188,197689	181,404697



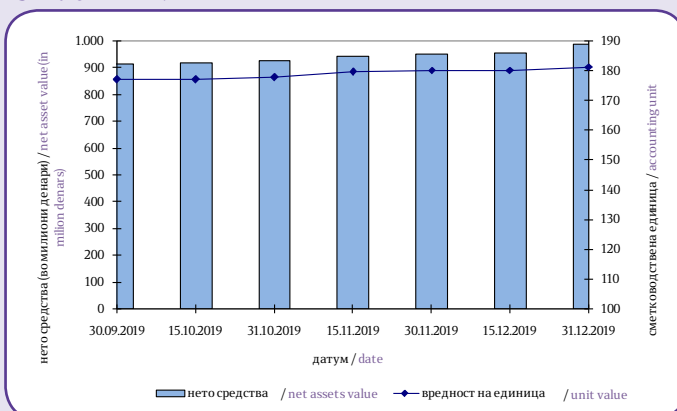
Слика 15: Вредност на нето средствата и на сметководствената единица на САВАд

Figure 15: Value of the Net assets and the Accounting Unit of SAVAv



Слика 16: Вредност на нето средствата и на сметководствената единица на КБПд

Figure 16: Value of the Net assets and the Accounting Unit of KBPv



Принос на доброволните пензиски фондови сведен на годишно ниво по периоди Voluntary Pension Fund Return on annual level by period

Период / Period	САВАд / SAVAv		КБПд / KBPv	
	Номинален / Nominal	Реален / Real	Номинален / Nominal	Реален / Real
31.03.2012 - 31.03.2019	6,34%	5,40%	5,86%	4,93%
30.06.2012 - 30.06.2019	6,38%	5,47%	5,93%	5,03%
30.09.2012 - 30.09.2019	6,49%	5,89%	5,94%	5,34%
31.12.2012 - 31.12.2019	6,80%	6,22%	6,19%	5,62%
Почеток/Start – 31.12.2019	6,24%	4,76%	6,11%	4,61%

Надоместоци кои ги наплаќаат друштвата кои управуваат со доброволни пензиски фондови Fees charged by Pension Companies managing Voluntary Pension Funds

Вид на надомест / Type of Fee	САВАд / SAVAv	КБПд / KBPv
Надомест од придонес / Fee on contributions ¹⁶	2,90% ¹⁷	2,90% ¹⁸
Месечен надомест од вредноста на нето средствата на доброволниот пензиски фонд / Monthly fee on voluntary pension fund net assets	0,10% ¹⁹	0,075% ²⁰
Надомест за премин / Transfer fee Број на денови/ Number of days: [*] Број на денови ≤ 360/ number of days ≤ 360	10 Евра / 10 Euros	10 Евра / 10 Euros
Број на денови > 360 number of days > 360	не се наплаќа / not charged	не се наплаќа / not charged

^{*}Бројот на денови се определува врз основа на бројот на денови од датумот кога членот се стекнал со статус на член во постојниот доброволен пензиски фонд до датумот на пренос на средствата на доброволната индивидуална сметка или професионалната сметка на членот во идниот доброволен пензиски фонд.

^{*}number of days is calculated from the date when the member has acquired a status of member of current voluntary pension fund to the transfer of assets to voluntary individual account or professional account in the future pension fund.

¹⁶ За членови кои се учесници во професионална пензиска шема друштвото може да определи друг износ на овој надомест

¹⁷ Од 1 јануари 2017 година (претходно беше 3,80%)

¹⁸ Од 1 јуни 2013 година (претходно беше 4,00%)

¹⁹ Од 1 март 2011 година (претходно беше 0,15%)

²⁰ Од 1 јануари 2011 година (претходно беше 0,15%)

¹⁶ For members of pension schemes Pension Company may set different level of this fee

¹⁷ Since 1 January 2017 (previously it was 3,80%)

¹⁸ Since 1 June 2013 (previously it was 4,00%)

¹⁹ Since 1 March 2011 (previously it was 0,15%)

²⁰ Since 1 January 2011 (previously it was 0.15%)

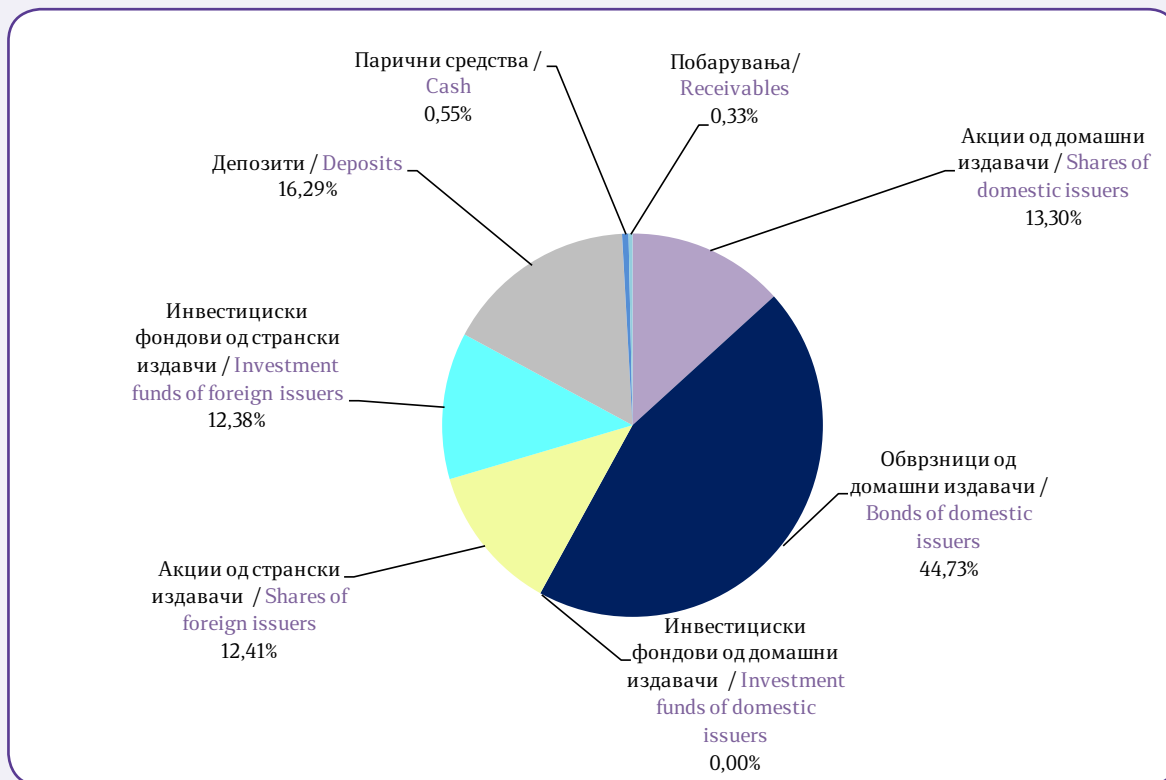
Табела 10: Структура на инвестициите на имотот на доброволните пензиски фондови
Table 10: Voluntary Pension Funds Total Assets Investment Structure

Вид имот / Type of asset	САВАД / SAVAv		КБПД / KBPv	
	Вредност / Value	Процент / Percent	Вредност / Value	Процент / Percent
Акции од странски издавачи / Shares of foreign issuers	124.176.390	12,41%	0	0,00%
Обврзници од странски издавачи / Bonds of foreign issuers	0	0,00%	0	0,00%
Инвестициски фондови од странски издавачи / Investment funds of foreign issuers	123.844.768	12,38%	287.453.002	28,85%
Краткорочни хартии од вредност од странски издавачи / Short term securities of foreign issuers	0	0,00%	0	0,00%
Акции од домашни издавачи / Shares of domestic issuers	133.077.516	13,30%	38.391.783	3,85%
Обврзници од домашни издавачи / Bonds of domestic issuers	447.436.937	44,73%	514.498.681	51,64%
Инвестициски фондови од домашни издавачи / Investment funds of domestic issuers	11.300	0,00%	0	0,00%
Краткорочни хартии од вредност од домашни издавачи / Short term securities of domestic issuers	0	0,00%	0	0,00%
Вкупно вложувања во хартии од вредност / Total investment in securities	828.546.911	82,84%	840.343.466	84,35%
Депозити / Deposits	162.893.982	16,29%	135.475.271	13,60%
Парични средства / Cash	5.461.985	0,55%	20.125.275	2,02%
Побарувања / Receivables	3.329.418	0,33%	332.965	0,03%
Вкупно средства / Total assets	1.000.232.295	100,00%	996.276.977	100,00%
Вкупно обврски / Total liabilities	1.453.863	0,15%	6.236.575	0,63%
Нето средства / Net assets	998.778.431	99,85%	990.040.400	99,37%

Обврзниците од домашни издавачи вклучуваат:
 - државна континуирана обврзница
 - државна обврзница за денационализација
 - корпоративна обврзница - УНИБанка АД Скопје (перпетуално обврзница)

Bonds of domestic issuers include:
 - Government continuous bond
 - Government bond for denationalization
 - Corporate bond - UNIBank AD Skopje (perpetual bond)

Слика 17: Структура на инвестициите на САВАд (на 31.12.2019)
 Figure 17: Structure of Investment of SAVAv (as of 31.12.2019)



Слика 18: Структура на инвестициите на КБПд (на 31.12.2019)
 Figure 18: Structure of Investment of KBPv (as of 31.12.2019)

