



Република Македонија

Агенција за супервизија на капитално финансирано пензиско осигурување

Republic of Macedonia

Agency for Supervision of Fully Funded Pension Insurance

**СОСТОЈБИ ВО ЗАДОЛЖИТЕЛНОТО КАПИТАЛНО  
ФИНАНСИРАНО ПЕНЗИСКО ОСИГУРУВАЊЕ /  
LATEST DEVELOPMENTS IN THE MANDATORY  
FULLY FUNDED PENSION INSURANCE**

**Статистички извештај бр. 8 / Statistical Report No. 8**

**31 декември 2007 г. / December 31, 2007**

**Друштва за управување со пензиски фондови; пензиски фондови**

Во рамките на задолжителното капитално финансирано пензиско осигурување, на 4 април 2005 година беа доделени дозволите за управување со пензиски фондови на две друштва за управување со пензиски фондови. Двете друштва управуваат со по еден пензиски фонд, а одобренјата за управување со пензиски фондови им се издадени за период од 10 години. Двете друштва се:

**1. Акционерско друштво за управување со пензиски фондови НОВ ПЕНЗИСКИ ФОНД Скопје**

кое управува со

**НОВ ПЕНЗИСКИ ФОНД – Отворен пензиски фонд**

Основачи на Акционерското друштво за управување со пензиски фондови НОВ ПЕНЗИСКИ ФОНД Скопје се Нова Љубљанска банка ДД Љубљана, Република Словенија, која во капиталот на друштвото учествува со 51%, и НЛБ Тутунска банка АД Скопје, Република Македонија, која во капиталот на друштвото учествува со 49%. Основачкиот капитал на друштвото изнесува 2,0 милиони евра.

и

**2. КБ Прво друштво за управување со пензиски фондови АД Скопје**

кое управува со

**КБ Прв отворен пензиски фонд – Скопје**

Основачи на КБ Прво друштво за управување со пензиски фондови АД Скопје се Прва покојнинска дружба ДД Љубљана, Република Словенија, која во капиталот на друштвото учествува со 51% и Комерцијална банка АД Скопје, Република Македонија, која во капиталот на друштвото учествува со 49%. Основачкиот капитал на друштвото изнесува 1,5 милион евра.

**Pension Companies; Pension Funds**

The licenses within the mandatory fully funded pension insurance were granted to two pension companies on April 4, 2005. The two pension companies manage one pension fund each, and their approvals for pension fund management are granted for a 10-year period. The two pension companies are the following:

**1. Akcionersko drustvo za upravuvanje so penziski fondovi NOV PENZISKI FOND Skopje, which manages**

**NOV PENZISKI FOND – Otvoren penziski fond**

Founders of Akcionersko drustvo za upravuvanje so penziski fondovi NOV PENZISKI FOND Skopje are Nova Ljubljanska Banka DD, Ljubljana, Republic of Slovenia, which represents a portion of 51% of the Pension Company capital and NLB Tutunska Banka AD, Skopje, Republic of Macedonia, which represents 49% of the Pension Company's capital. The founding capital of the Pension Company is 2.0 million Euros.

and

**2. KB Prvo drustvo za upravuvanje so penziski fondovi AD Skopje, which manages**

**KB Prv otvoren penziski fond - Skopje**

Founders of KB Prvo drustvo za upravuvanje so penziski fondovi AD Skopje are Prva pokojninska Druzba DD, Ljubljana, Republic of Slovenia, which represents 51% of the Pension Company capital and Komercijalna Banka AD, Skopje, Republic of Macedonia, which represents 49% of the Pension Company's capital. The founding capital of the Pension Company is 1.5 million Euros.

**Членство во пензиските фондови**  
**Pension Fund Membership**

**Табела 1: Дистрибуција на членството во пензиските фондови според нивниот статус**  
**Table 1: Distribution of the Pension Fund Membership by their Status**

Пензиски фонд / Pension Fund	Доброволни / Voluntary	Задолжителни / Mandatory				Вкупно / Total
		Со договор / With contract	Распределени / Allocated	Времено распределени / Temporary allocated *	Вкупно / Total	
<b>30.09.2007</b>						
НПФ / NPF	28.639	26.301	13.454	3.999	43.754	72.393
КБ Прв / KB Prv	34.188	27.435	14.040	4.788	46.263	80.451
<b>ВКУПНО / TOTAL</b>	<b>62.827</b>	<b>53.736</b>	<b>27.494</b>	<b>8.787</b>	<b>90.017</b>	<b>152.844</b>
<b>31.12.2007</b>						
НПФ / NPF	28.998	28.682	14.756	4.471	47.909	76.907
КБ Прв / KB Prv	34.716	30.174	15.596	5.260	51.030	85.746
<b>ВКУПНО / TOTAL</b>	<b>63.714</b>	<b>58.856</b>	<b>30.352</b>	<b>9.731</b>	<b>98.939</b>	<b>162.653</b>

\* Осигурениците кои задолжително членуваат во вториот столб веднаш по вработувањето, времено се распределуваат од страна на МАПАС во пензиски фонд по случаен избор, со цел да се обезбеди околдување на нивните средства од самиот почеток на членството во пензиски фонд. Овие осигуреници имаат рок од 3 месеци да одберат во кој пензиски фонд ќе членуваат. Доколу по истекот на тој рок, не одлучат во кој пензиски фонд ќе членуваат, тогаш остануваат членови во пензискиот фонд во кој биле времено распределени ./

*The insured persons, who are mandatory members of the second pillar, have been temporarily allocated by MAPAS to a Pension Fund by a random choice immediately after their employment, to ensure that their assets will be invested from the starting day of their Pension Fund membership. These persons have the right to choose a Pension Fund to which they will approach within a 3-month period. In case they do not make the choice by their own by the end of that period, they will remain members of the pension fund to which they were temporarily allocated.*

**Табела 2: Членство во пензиските фондови според статусот и периодот на потпишувањето на договорите за членство\***

**Table 2: Pension Fund Membership by Status and Period of Signing Membership contracts\***

Дата / Date	НПФ / NPF		КБ Прв / KB Prv		Вкупно / Total		Вкупно / Total
	Доброволни/ Voluntary	Задолжителни / Mandatory	Доброволни / Voluntary	Задолжителни / Mandatory	Доброволни / Voluntary	Задолжителни / Mandatory	
до 30.09.2007 г. / by 30.09..2007	29.011	27.057	34.670	28.285	63.681	55.342	119.023
1.10 - 31.10.2007 г.	106	765	151	774	257	1.539	1.796
1.11 - 30.11.2007 г.	122	816	217	1.177	339	1.993	2.332
1.12 - 31.12.2007 г.	127	948	191	998	318	1.946	2.264
<b>ВКУПНО / TOTAL</b>	58.952		66.463		125.415		125.415

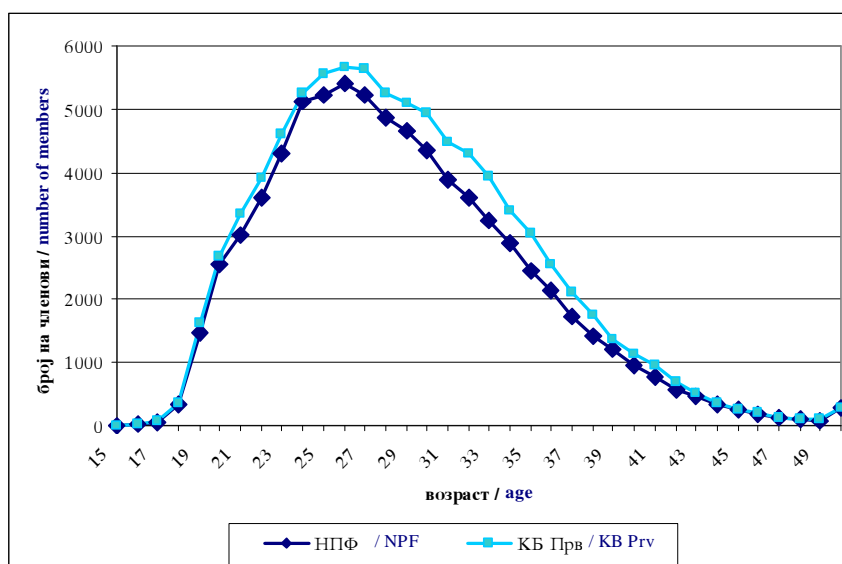
\* Во табелата се вклучени само членовите кои потпишале договор за членство во пензиски фонд. Осигурениците распределени од страна на МАПАС се изземени./

*Only members that have signed membership contracts are included in the Table. Insured persons allocated by MAPAS are excluded.*

**Табела 3: Старосна и полова структура на членовите на пензиските фондови**  
**Table 3: Structure of the Pension Fund Members by Age and Gender**

Возраст / Age	НПФ / NPF			КБ Прв / KB Prv			Вкупно / Total
	Мажи / Men	Жени / Women	Вкупно / Total	Мажи / Men	Жени / Women	Вкупно / Total	
до 20 години / up to 20	2.438	1.983	4.421	2.583	2.161	4.744	9.165
од 21 до 25 години / 21 to 25	11.570	9.744	21.314	12.151	10.535	22.686	44.000
од 26 до 30 години / 26 to 30	12.942	11.574	24.516	13.695	12.907	26.602	51.118
од 31 до 35 години / 31 to 35	8.710	7.365	16.075	9.869	9.292	19.161	35.236
од 36 до 40 години / 36 to 40	3.790	3.633	7.423	4.323	4.588	8.911	16.334
од 41 до 45 години / 41 to 45	1.189	1.219	2.408	1.394	1.404	2.798	5.206
46 и повеќе / 46+	402	348	750	459	385	844	1.594
<b>Вкупно / Total</b>	<b>41.041</b>	<b>35.866</b>	<b>76.907</b>	<b>44.474</b>	<b>41.272</b>	<b>85.746</b>	<b>162.653</b>

**Слика 1: Старосна структура на членовите на пензиските фондови**  
**Figure1: Age Structure of the Pension Fund Membership**



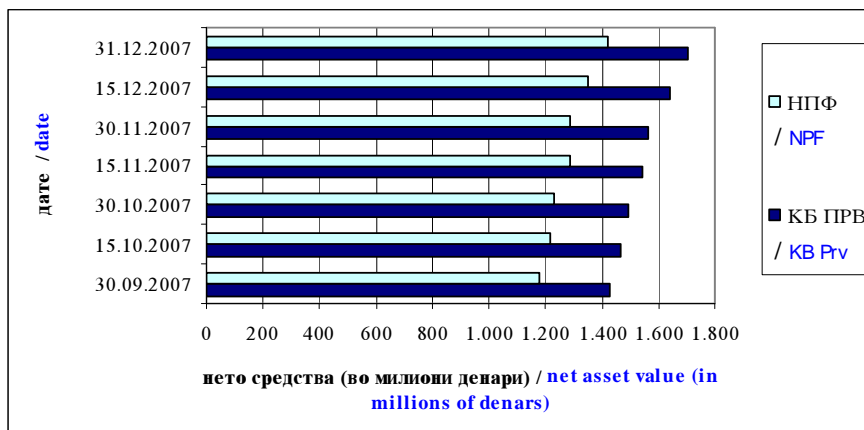
*Средства во задолжителното капитално финансирано пензиско осигурување (втор столб) и движење на вредноста на сметководствениите единици*  
*Assets in the mandatory fully funded pension insurance (second pillar) and the value of the pension funds accounting units*

**Табела 4: Уплатени придонеси во вториот столб, наплатени надоместоци и висина на нето средствата на пензиските фондови**  
**Table 4: Contributions paid to the second pillar, fees charged and value of the pension fund net assets**

Состојба на / As of	НПФ / NPF			КБ Прв / KB Prv		
	Придонеси / Contributions	Надоместоци / Fees	Нето средства / Net assets	Придонеси / Contributions	Надоместоци / Fees	Нето средства / Net assets
30.09.2007	69.307.730	6.053.462	1.177.754.636	84.373.039	7.363.689	1.426.673.184
31.10.2007	78.203.920	6.787.791	1.231.693.296	91.404.365	7.956.627	1.491.848.904
30.11.2007	89.854.187	7.739.713	1.287.098.379	105.777.626	9.128.386	1.561.777.041
31.12.2007	90.983.358	7.866.620	1.419.459.120	110.113.705	9.521.145	1.704.511.214

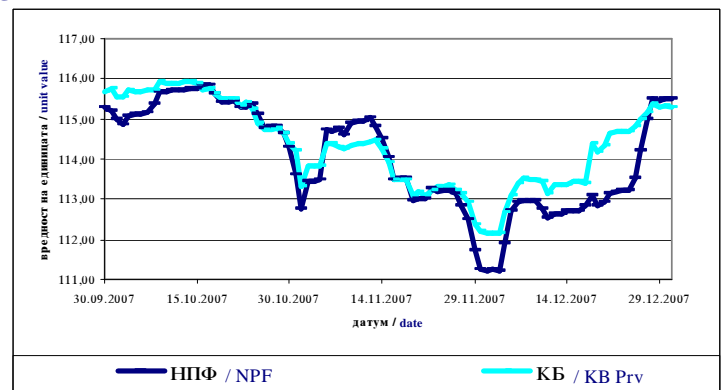
\* Придонесиите и надоместоциите се дадени на месечна основа, додека нето средствата се дадени во кумулативен износ / Contributions and fees are given on a monthly basis, while net assets are given on a cumulative basis.

**Слика 2: Вредност на нето средствата на пензиските фондови**  
**Figure 2: Value of the Pension Funds Net assets**



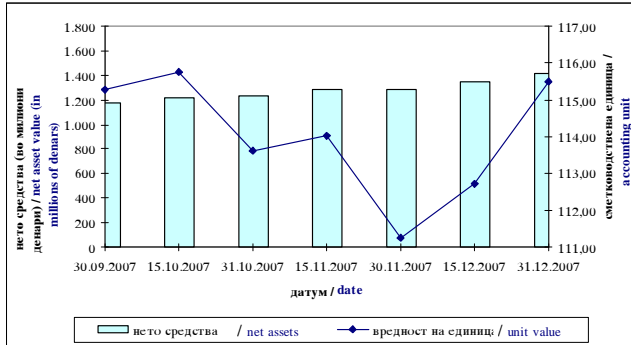
**Табела 5: Вредност на сметководствениите единици во пензиските фондови**  
**Table 5: Value of the Pension Funds Accounting Units**

Датум / Date	Вредност на сметковод. единица / Accounting Unit Value	
	НПФ / NPF	КБ Прв / KB Prv
30.09.2007	115,278255	115,668925
15.10.2007	115,751245	115,898744
31.10.2007	113,607974	114,202375
15.11.2007	114,031946	113,907604
30.11.2007	111,260193	112,202167
15.12.2007	112,717182	113,432718
31.12.2007	115,511364	115,303221



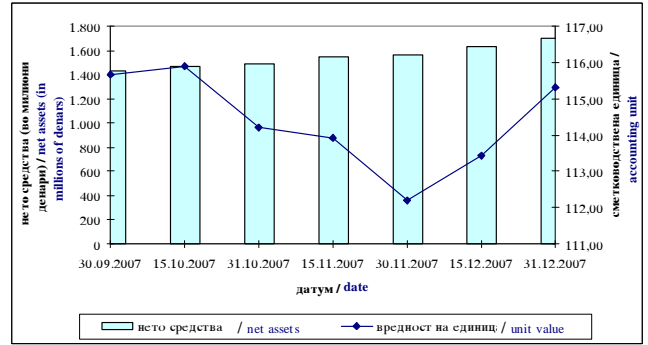
Слика 3: Вредност на нето средствата и на сметководствената единица на НПФ

Figure 3: Value of the Net assets and the Accounting Unit of NPF



Слика 4: Вредност на нето средствата и на сметководствената единица на КБ Прв

Figure 4: Value of the Net assets and the Accounting Unit of KB Prv



**Принос на пензиските фондови сведен на годишно ниво по периоди**  
**Pension Fund Return on annual level by period**

Период / Period	НПФ / NPF	КБ Прв / KB Prv
01.01.2006 - 31.12.2006	5,93%	6,27 %
01.01.2006 - 30.06.2007	7,61%	8,10%
01.01.2006 - 30.09.2007	8,47%	8,68%
01.01.2006 - 31.12.2007	7,48%	7,38%

**Надоместоци кои ги наплаќаат друштвама за управување со пензиски фондови**  
**Fees charged by Pension Companies**

Вид на надомест / Type of Fee	НПФ / NPF	КБ Прв / KB Prv
Надомест од придонес / Fee on contributions	7,9%	7,9%
Месечен надомест од вредноста на нето средствата на пензискиот фонд / Monthly fee on pension fund net assets	0,05%	0,05%
Надомест за премини / Transfer fee		
Број на месеци / Number of months:*		
број на месеци ≤ 6 / number of months ≤ 6	25 Евра / 25 Euros	25 Евра / 25 Euros
6 < број на месеци ≤ 12 / 6 < number of months ≤ 12	20 Евра / 20 Euros	20 Евра / 20 Euros
12 < број на месеци ≤ 18 / 12 < number of months ≤ 18	15 Евра / 15 Euros	15 Евра / 15 Euros
18 < број на месеци ≤ 24 / 18 < number of months ≤ 24	10 Евра / 10 Euros	10 Евра / 10 Euros
број на месеци > 24 / number of months > 24	не се наплаќа / not charged	не се наплаќа / not charged

\* бројот на месеци се пресметува од првиот месец за кој членот стекнал право на придонес во постојниот пензиски фонд до месецот на премин во идниот пензиски фонд / number of months is calculated from the first month for which the member has acquired right to contributions in the current pension fund to the month of transfer to the future pension fund

**Табела 6: Структура на инвестициите на имотот на пензиските фондови**  
**Table 6: Pension Funds Total Assets Investment Structure**

Вид имот / Type of asset	НПФ / NPF		КБ Прв / KB Prv	
	Вредност / Value	Процент / Percent	Вредност / Value	Процент / Percent
Акции од странски издавачи / Shares of foreign issuers	11.287.793	0,79%	74.000.337	4,34%
Обврзници од странски издавачи / Bonds of foreign issuers	0	0,00%	0	0,00%
Инвестициски фондови од странски издавачи / Investment funds of foreign issuers	0	0,00%	4.982.522	0,29%
Краткорочни хартии од вредност од странски издавачи / Short term securities of foreign issuers	0	0,00%	0	0,00%
Акции од домашни издавачи / Shares of domestic issuers	317.882.638	22,38%	271.325.289	15,91%
Обврзници од домашни издавачи / Bonds of domestic issuers	777.830.645	54,77%	1.090.679.651	63,95%
Инвестициски фондови од домашни издавачи / Investment funds of domestic issuers	0	0,00%	0	0,00%
Краткорочни хартии од вредност од домашни издавачи / Short term securities of domestic issuers	0	0,00%	0	0,00%
Вкупно вложувања во хартии од вредност / Total investment in securities	1.107.001.076	77,95%	1.440.987.799	84,50%
Депозити / Deposits	313.230.023	22,05%	263.754.335	15,47%
Парични средства / Cash	0	0,00%	312.700	0,02%
Побарувања / Receivables	130	0,00%	341.104	0,02%
Вкупно средства / Total assets	1.420.231.229	100,00%	1.705.395.938	100,00%
Вкупно обврски / Total liabilities	772.111	0,05%	884.723	0,05%
Нето средства / Net assets	1.419.459.120	99,95%	1.704.511.214	99,95%

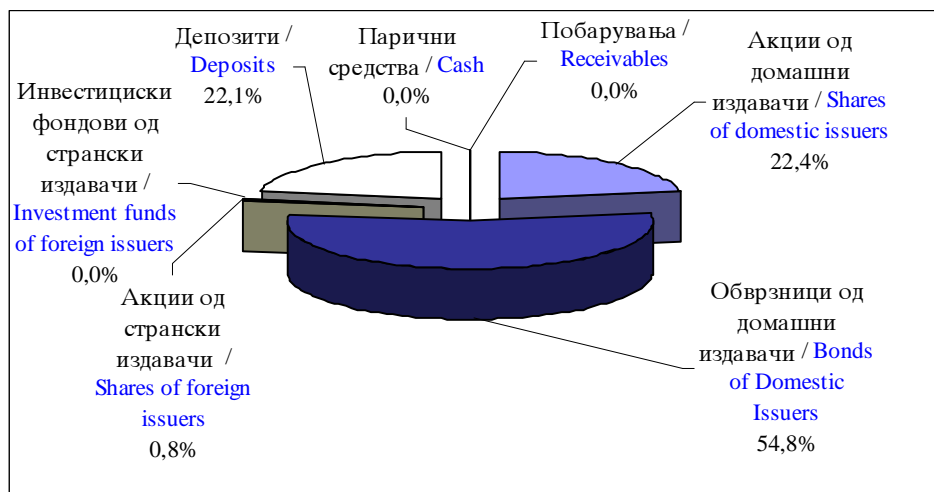
*Обврзниците од домашни издавачи вклучуваат:*

- државна континуирана обврзница
- државна обврзница за денационализација
- државна обврзница за старо девизно штедење

*Bonds from domestic issuers include:*

- Government continuous bond
- Government bond for denationalization
- Government bond for settlement of claims by citizens on the basis of foreign currency deposits

**Слика 5: Структура на инвестициите на НПФ**  
**Figure 5: Structure of Investment of NPF**



**Слика 6: Структура на инвестициите на КБ Прв**  
**Figure 6: Structure of Investment of KB Prv**

