

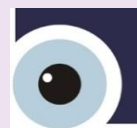
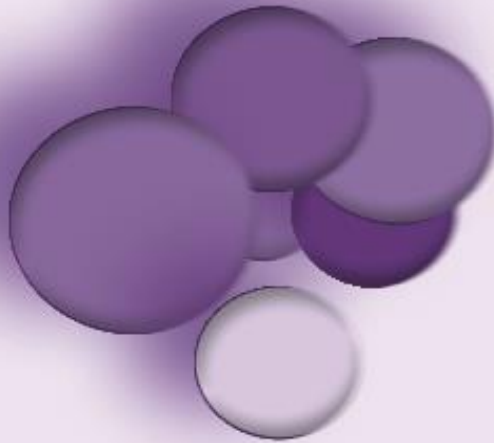


Република Северна Македонија
Агенција за супервизија на капитално финансирано пензиско осигурување

Republika e Maqedonisë së Veriut
Agjencia për Mbkëqyrje të Financimit Kapital të Sigurimit Pensional

Квартален статистички извештај бр.62 30 јуни 2021 г.

Raporti Statistikor Tremujor Nr. 62
30 Qershor 2021



Содржина / Përmbajtja

Користени кратенки
Shkurtesat e përdorura

Пензиски друштва; задолжителни и доброволни пензиски фондови
Shoqëri pensionale; фонде të obliguara dhe vullnetare pensionale

I Податоци за задолжителните пензиски фондови / I Të dhëna për fondet e obliguara pensionale

Членство во ЗПФ/ Anëtarësimi në FOP

Табела 1: Дистрибуција на членството во ЗПФ според нивниот статус
Tabela 1: Distribuími i anëtarësimít në FOP sipas statusít të tyre

Слика 1: Дистрибуција на членството во ЗПФ според нивниот статус (во проценти)
Figura 1: Distribuími i anëtarësimít në FOP sipas statusít të tyre (në përqindje)

Табела 2: Старосна и полова структура на членовите на ЗПФ
Tabela 2: Struktura e vjetërsísë dhe ajo gjinore e anëtarëve të FOP

Слика 2: Старосна структура на членовите на ЗПФ
Figura 2: Struktura e vjetërsísë të anëtarëve të FOP

Средства во втор столб и движење на вредноста на сметководствените единици Mjete në shtyllën e dytë dhe lëvizja e vlerës në njësitë e kontabilitetit

Табела 3: Уплатени придонеси во ЗПФ, наплатени надоместоци и висина на нето средствата на ЗПФ
Tabela 3: Kontribute të paguara në FOP, kompensime të paguara dhe madhësia e mjeteve neto të FOP

Слика 3: Вредност на нето средствата на ЗПФ
Figura 3: Vlera e mjeteve neto të FOP

Табела 4: Вредност на сметководствените единици во ЗПФ
Tabela 4: Vlera e njësive të kontabilitetit në FOP

Слика 4: Вредност на сметководствените единици во ЗПФ
Figura 4: Vlera e njësive të kontabilitetit në FOP

Слика 5: Вредност на нето средствата и на сметководствената единица на САВАз
Figura 5: Vlera e mjeteve neto dhe e njësisë së kontabilitetit në SAVAZ

Слика 6: Вредност на нето средствата и на сметководствената единица на КПБз
Figura 6: Vlera e mjeteve neto dhe e njësisë së kontabilitetit në KPBz

Слика 7: Вредност на нето средствата и на сметководствената единица на ТРИГЛАВз
Figura 7: Vlera e mjeteve neto dhe e njësisë së kontabilitetit në TRIGLLAVz

Табела 4: Принос на ЗПФ сведен на годишно ниво по периоди*
Tabela 4: Të hyrat në FOP në nivel vjetor sipas periudhave*

Табела 5: Надоместоци кои ги наплаќаат друштвата кои управуваат со ЗПФ
Tabela 5: Kompensimet që i paguajnë shoqëritë që menaxhojnë me FOP

Табела 6: Структура на инвестициите на ЗПФ
Tabela 6: Struktura e investimeve e FOP

Слика 8: Структура на инвестициите на ЗПФ
Figura 8: Struktura e investimeve e FOP

II Податоци за доброволните пензиски фондови / II Të dhëna për fondet vullnetare të pensionit

Членство во ДПФ / Anëtarësimi në FVP

Табела 7: Дистрибуција на членството во ДПФ според начинот на членство

Tabela 7: Shpërndarja e Anëtarësimi në FVP sipas mënyrës së anëtarësimi

Табела 8: Дистрибуција на пензиски шеми во ДПФ

Tabela 8: Distribrimi i skemave pensione në FVP

Слика 9: Дистрибуција на членството во ДПФ според начинот на членство (во проценти)

Figura 9: Distribrimi i anëtarësimi në FVP sipas mënyrës së anëtarësimi (në përqindje)

Слика 10: Дистрибуција на членството по професионални пензиски шеми*

Figura 10: Distribrimi i anëtarësimi sipas skemave profesionale të pensionit*

Слика 11: Распределба на членови со индивидуални сметки со уплаќач и без уплаќач

Figura 11: Distribrimi i anëtarëve me llogari individuale me pagues dhe pa pagues

Табела 9: Старосна и полова структура на членовите на ДПФ

Tabela 9: Struktura gjinore dhe e vjetërsisë e anëtarëve të FVP-së

Слика12: Старосна структура на членовите на ДПФ

Figura 12: Struktura e vjetërsisë e anëtarëve të FVP-së

Средства во трет столб и движење на вредноста на сметководствените единици

Mjete në shtyllën e tretë dhe lëvizja e vlerës së njësive të kontabilitetit

Табела 10: Уплатени придонеси во ДПФ, наплатени надоместоци и висина на нето средствата на ДПФ

Tabela 10: Kontribute të paguara në FVP, kompensime të paguara dhe madhësia e mjeteve neto të FVP-së

Слика 13: Вредност на нето средствата на ДПФ

Figura 13: Vlera neto e mjeteve të FVP-së

Табела 4: Вредност на сметководствените единици во ДПФ

Tabela 4: Vlera e njësive të kontabilitetit në FVP

Слика 14: Вредност на сметководствените единици во ДПФ

Figura 14: Vlera e njësive të kontabilitetit në FVP

Слика 15: Вредност на нето средствата и на сметководствената единица на САВАД

Figura 15: Vlera e mjeteve neto dhe e njësisë së kontabilitetit në SAVAv

Слика 16: Вредност на нето средствата и на сметководствената единица на КБПд

Figura 16: Vlera e mjeteve neto dhe e njësisë së kontabilitetit në KBPv

Слика 17: Вредност на нето средствата и на сметководствената единица на ТРИГЛАВд

Figura 17: Vlera e mjeteve neto dhe e njësisë së kontabilitetit në TRIGLAVv

Табела 11: Принос на ДПФ сведен на годишно ниво по периоди

Tabela 11: Të ardhurat në FVP në nivel vjetor sipas periudhave

Табела 12: Надоместоци кои ги наплаќаат друштвата кои управуваат со ДПФ

Tabela 12: Kompensimet të cilat i paguajnë shoqëritë që menaxhojnë me FVP

Табела 13: Структура на инвестициите на ДПФ

Tabela 13: Struktura e investimeve në FVP

Слика 18: Структура на инвестициите на ДПФ

Figura 18: Struktura e investimeve në FVP

Ве молиме при користење на податоците од Кварталниот статистички извештај задолжително да го наведете изворот.

Ju lutemi kur i përdorni të dhënat nga Raporti vjetor statistikor ta vendosni me patjetër burimin

Кратенки / Shkurtesat

1. ЗПФ - задолжителни пензиски фондови
FOP - fonde të obliguara pensionale
2. ДПФ - доброволни пензиски фондови
FVP - fonde vullnetare pensionale
3. втор столб - задолжително капитално финансирано пензиско осигурување
shtylla e dytë - financimi i obliguar kapital i sigurimit pensional
4. трет столб - доброволно капитално финансирано пензиско осигурување
shtylla e tretë - financimi vullnetar kapital i sigurimit pensional
5. САВАз - Отворен задолжителен пензиски фонд Сава пензиски фонд
SAVAм - - Fond i obliguar i hapur pensional Sava fondi pensional
6. КБПз - КБ Прв отворен задолжителен пензиски фонд – Скопје
КВРо - KB Fondi i parë i hapur i obliguar pensional - Shkup
7. ТРИГЛАВз - Триглав отворен задолжителен пензиски фонд – Скопје
TRIGLAVо - Triglavl fond i obliguar i hapur pensional - Shkup
8. САВАд - Отворен доброволен пензиски фонд Сава пензија плус
SAVAв - Fond i hapur vullnetar pensional Sava pension plus
9. КБПд - КБ Прв отворен доброволен пензиски фонд - Скопје
КВРv - KBP Fondi i parë vullnetar pensional - Shkup
10. ТРИГЛАВд - Триглав отворен доброволен пензиски фонд – Скопје
TRIGLAVv - Tfriglavl fond i obliguar i hapur pensional - Shkup

Забелешки / Shënime

Почеток на работа на САВАз е 1.1.2006 г. / SAVAO filloi me punë më 1.1.2006.

Почеток на работа на КБПз е 1.1.2006 г. / KBPO filloi me punë më 1.1.2006.

Почеток на работа на ТРИГЛАВз е 1.4.2019 г. / TRIGLAVO filloi me punë më 1.4.2019.

Почеток на работа на САВАд е 15.7.2009 г. / SAVAV filloi me punë më 15.7.2009.

Почеток на работа на КБПд е 21.12.2009 г. / KBPV filloi me punë më 21.12.2009.

Почеток на работа на ТРИГЛАВд е 1.3.2021 г. / TRIGLAVV filloi me punë më 1.3.2021

Извор за податоците за вредноста на нето средствата, сметководствената единица и структурата на инвестициите на пензиските фондови се пензиските друштва.

Burimi i të dhënave mbi vlerën neto të mjeteve, njësinë e kontabilitetit dhe strukturën e investimeve në fondet pensionale janë shoqëritë pensionale.

За посигурни пензионерски денови / Për ditë më të sigurta në pension

Агенција за супервизија на капитално финансирано пензиско осигурување

Стив Наумов бр.100, 1000 Скопје
тел: (+389 2) 3224-229 веб: www.mapas.mk

Agjencia e Mbikëqyrjes së Financimit Kapital të Sigurimit Pensional

Stiv Naumov 100, 1000 Shkup,
tel: (+389 2) 3224-229 web: www.mapas.mk

[Содржина / Përmbajtja](#)

**Пензиски друштва; задолжителни и доброволни пензиски фондови
/ Shoqëri pensioneale; фонде të obliguara dhe vullnetare pensioneale**

Во рамките на капитално финансираното пензиско осигурување, постојат три пензиски друштва.

1. Друштво за управување со задолжителни и доброволни пензиски фондови Сава пензиско друштво а.д. Скопје, кое управува со

- Отворен задолжителен пензиски фонд Сава пензиски фонд и
- Отворен доброволен пензиски фонд Сава пензија плус

Акционер: Позаваровалница Сава д.д, Република Словенија која во главнината на друштвото учествува со 100%.

2. КБ Прво друштво за управување со задолжителни и доброволни пензиски фондови АД Скопје, кое управува со

- КБ Прв отворен задолжителен пензиски фонд – Скопје и
- КБ Прв отворен доброволен пензиски фонд – Скопје

Акционери: Скупина Прва заваровалнички холдинг ДД Љубљана, Република Словенија, која во главнината на друштвото учествува со 51% и Комерцијална банка АД Скопје, Република Северна Македонија, која во главнината на друштвото учествува со 49%.

3. Друштво за управување со задолжителни и доброволни пензиски фондови ТРИГЛАВ ПЕНЗИСКО ДРУШТВО АД Скопје, кое управува со

- Триглав отворен задолжителен пензиски фонд – Скопје и
- Триглав отворен доброволен пензиски фонд – Скопје

Акционер: Заваровалница Триглав ДД Љубљана, Република Словенија која во главнината на друштвото учествува со 100%.

Në suazat e financimit kapital të sigurimit pensional ekzistojnë tri shoqëri pensioneale.

1. Shoqëri për menaxhim me fondet e obliguara dhe vullnetare pensioneale, Sava shoqëri pensioneale SHA Shkup, e cila menaxhon me:

- Fond i hapur i obliguar pensional Sava fond pensional dhe
- Fond i hapur vullnetar pensional Sava fond pensional plus

Aksionar: Pozavarovalnica Sava d.d., Republika e Sllovenisë e cila në kryegjënë e shoqërisë merr pjesë me 100%.

2. KB shoqëri për menaxhim me fondet e obliguara dhe vullnetare pensioneale SHA Shkup, e cila menaxhon me

- KB Fondi i parë i hapur i obliguar pensional - Shkup dhe
- KB Fondi i parë i hapur vullnetar pensional - Shkup KB

Aksionar: Skupina Prva zavarovalniski holding DD Lubjana, Republika e Sllovenisë, e cila në kryegjënë e shoqërisë merr pjesë me 51% dhe Banka komerciale SHA Shkup, Republika e Maqedonisë së veriut, e cila në kryegjënë e shoqërisë merr pjesë me 49% .

3. Društvo za upravuvanje so zadolžitelni i dobrovolni penziski fondovi TRIGLAV PENZISKO DRUSTVO AD Skopje, which manages

- Triglav otvoren zadolžitelen penziski fond – Skopje and

Shareholder: Zavarovalnica Triglav DD Ljubljana, Republic of Slovenia, which represents 100% of the Pension Company equity.

I Податоци за задолжителните пензиски фондови / I Të dhëna për fondet e obliguara pensionale

Членство во ЗПФ / Anëtarësimi në FOP

Табела 1: Дистрибуција на членството во ЗПФ според нивниот статус

Tabela 1: Distribuími i anëtarësimi në FOP sipas statusit të tyre

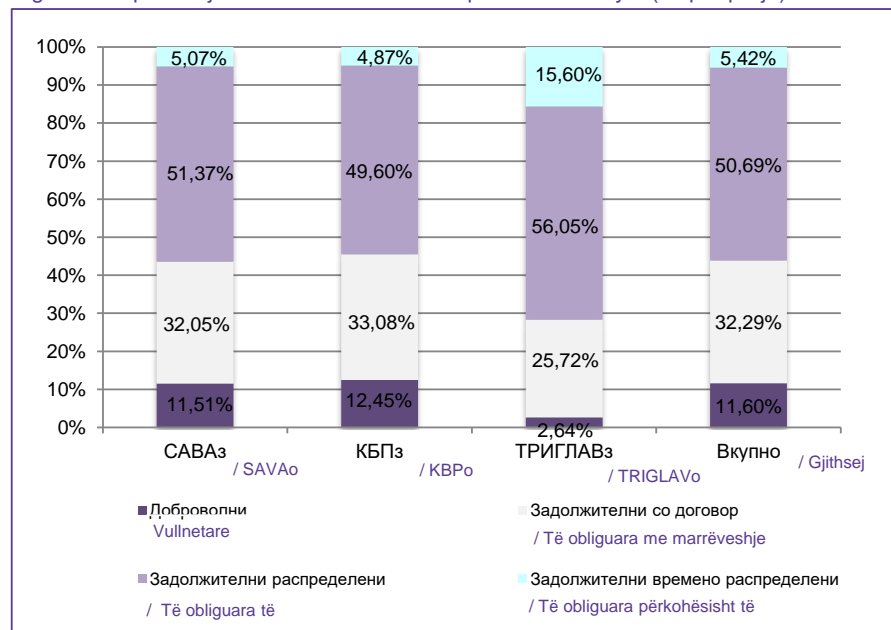
| Задолжителен пензиски фонд / Fondi i obliguar i pensionit | Доброволни/ Vullnetare | Задолжителни/ Të obligueshme | | | Вкупно/ Gjithsej | Вкупно/ Gjithsej |
|-----------------------------------------------------------|------------------------|------------------------------|-----------------------------|----------------------------------------------------|------------------|------------------|
| | | Со договор/ Me Marrëveshje | Распределени/ Të shpërndara | Времено распределени/ Përkohësisht të shpërndara * | | |
| 31.03.2021 | | | | | | |
| САВАз / SAVAo | 28.762 | 80.038 | 126.894 | 12.524 | 219.456 | 248.218 |
| КБПз / KBPо | 33.416 | 88.656 | 131.363 | 12.910 | 232.929 | 266.345 |
| ТРИГЛАВз / TRIGLAVo | 464 | 4.340 | 11.787 | 3.308 | 19.435 | 19.899 |
| Вкупно / Total | 62.642 | 173.034 | 270.044 | 28.742 | 471.820 | 534.462 |
| 30.06.2021 | | | | | | |
| САВАз / SAVAo | 28.709 | 79.942 | 128.109 | 12.649 | 220.700 | 249.409 |
| КБПз / KBPо | 33.317 | 88.507 | 132.727 | 13.022 | 234.256 | 267.573 |
| ТРИГЛАВз / TRIGLAVo | 610 | 5.953 | 12.974 | 3.612 | 22.539 | 23.149 |
| Вкупно / Gjithsej ** | 62.636 | 174.402 | 273.810 | 29.283 | 477.495 | 540.131 |

* Осигурениците кои задолжително членуваат во вториот столб веднаш по вработувањето, времено се распределуваат од страна на ФПИОСМ во задолжителен пензиски фонд по случаен избор, со цел да се обезбеди оплодување на нивните средства од самиот почеток на членството во задолжителен пензиски фонд. Овие осигуреници имаат рок од 3 месеци да одберат во кој задолжителен пензиски фонд ќе членуваат. Доколу по истекот на тој рок, не одлучат во кој задолжителен пензиски фонд ќе членуваат, тогаш остануваат членови во задолжителниот пензиски фонд во кој биле времено распределени

** Тë siguruarit të cilët janë anëtarë të obligueshëm në shtyllën e dytë pas punësimi, përkohësisht shpërndahen nga FSPIMV-ja në fondin e obliguar pensional me përzgjedhje të rastësishme, me qëllim që të sigurohet investim i mjeteve të tyre që në fillim të anëtarësimi në fondin e obliguar pensional. Këta të siguruar kanë afat prej 3 muajsh të zgjedhin në cilin fond të obliguar pensional do të anëtarësohen. Nëse pas kalimit të atij afati, nuk vendosin se në cilin fond të obliguar pensional do të anëtarësohen, atëherë mbeten anëtarë në fondin e obliguar pensional ku kanë qenë të vendosur përkohësisht.

Слика 1: Дистрибуција на членството во ЗПФ според нивниот статус (во проценти)

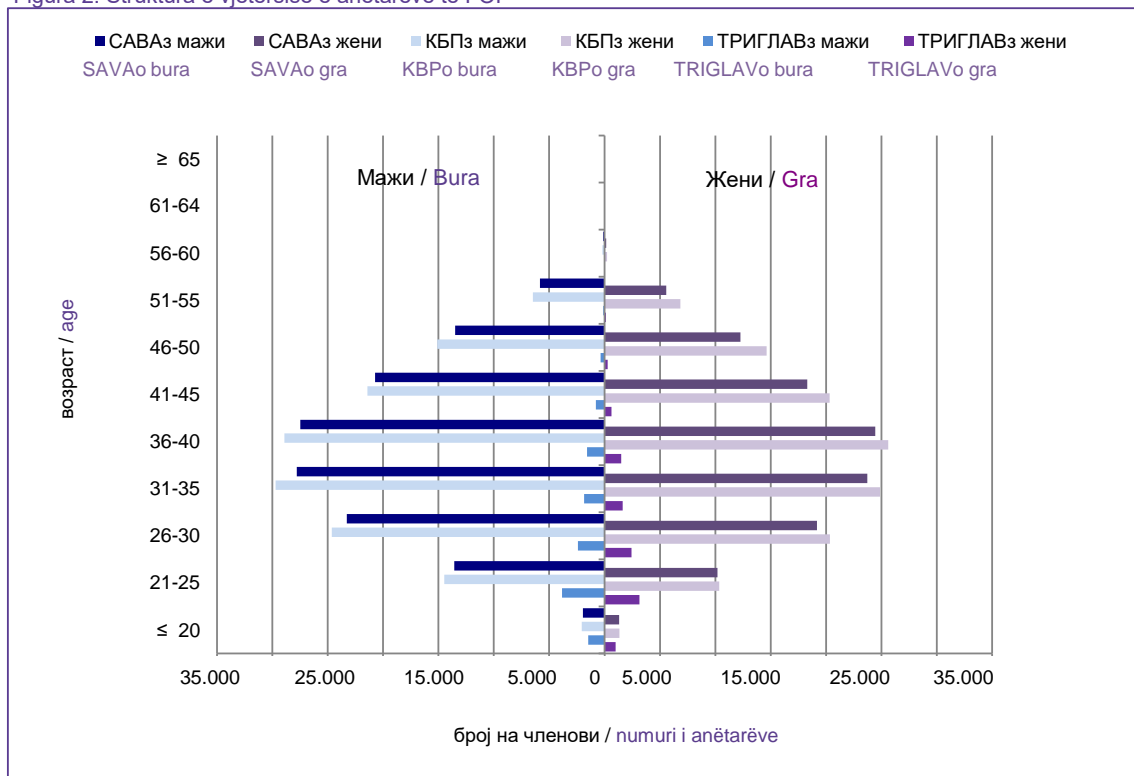
Figura 1: Shpërndarja e anëtarësisë në FOP sipas statusit të tyre (në përqindje)



Табела 2: Старосна и полова структура на членовите на ЗПФ
 Tabela 2: Struktura gjinore dhe e vjetërsisë e anëtarëve në FOP

| Возраст / Moshë | САВАз / SAVAo | | | КБПз / KBPo | | | ТРИГЛАВз / TRIGLAVo | | | Вкупно/ Gjithsej |
|--------------------------|----------------|----------------|----------------------|----------------|----------------|----------------------|---------------------|---------------|----------------------|---------------------|
| | Мажи / Bura | Жени / Gra | Вкупно / Gjithsej | Мажи / Bura | Жени / Gra | Вкупно / Gjithsej | Мажи / Men | Жени / Gra | Вкупно / Gjithsej | |
| ≤ 20 | 1.960 | 1.308 | 3.268 | 2.057 | 1.338 | 3.395 | 1.473 | 1.007 | 2.480 | 9.143 |
| 21-25 | 13.561 | 10.191 | 23.752 | 14.471 | 10.349 | 24.820 | 3.843 | 3.153 | 6.996 | 55.568 |
| 26-30 | 23.285 | 19.187 | 42.472 | 24.625 | 20.349 | 44.974 | 2.410 | 2.421 | 4.831 | 92.277 |
| 31-35 | 27.797 | 23.723 | 51.520 | 29.724 | 24.880 | 54.604 | 1.856 | 1.643 | 3.499 | 109.623 |
| 36-40 | 27.476 | 24.437 | 51.913 | 28.907 | 25.605 | 54.512 | 1.579 | 1.493 | 3.072 | 109.497 |
| 41-45 | 20.714 | 18.297 | 39.011 | 21.409 | 20.315 | 41.724 | 780 | 634 | 1.414 | 82.149 |
| 46-50 | 13.495 | 12.261 | 25.756 | 15.118 | 14.627 | 29.745 | 353 | 279 | 632 | 56.133 |
| 51-55 | 5.849 | 5.575 | 11.424 | 6.464 | 6.852 | 13.316 | 111 | 108 | 219 | 24.959 |
| 56-60 | 113 | 150 | 263 | 189 | 231 | 420 | 3 | 3 | 6 | 689 |
| 61-64 | 12 | 15 | 27 | 27 | 30 | 57 | 0 | 0 | 0 | 84 |
| ≥ 65 | 2 | 1 | 3 | 1 | 5 | 6 | 0 | 0 | 0 | 9 |
| Вкупно / Gjithsej | 134.264 | 115.145 | 249.409 | 142.992 | 124.581 | 267.573 | 12.408 | 10.741 | 23.149 | 540.131 |

Слика 2: Старосна структура на членовите на ЗПФ
 Figura 2: Struktura e vjetërsisë e anëtarëve të FOP



Средства во втор столб и движење на вредноста на сметководствените единици
Mjete në shtyllën e dytë dhe lëvizja e vlerës së njësive të kontabilitetit

Табела 3: Уплатени придонеси во ЗПФ, наплатени надоместоци и висина на нето средствата на ЗПФ

Tabela 3: Kontribute të paguara në FOP, kompensime të paguara dhe madhësia e mjeteve neto të FOP

во милиони денари / në milionë denarë

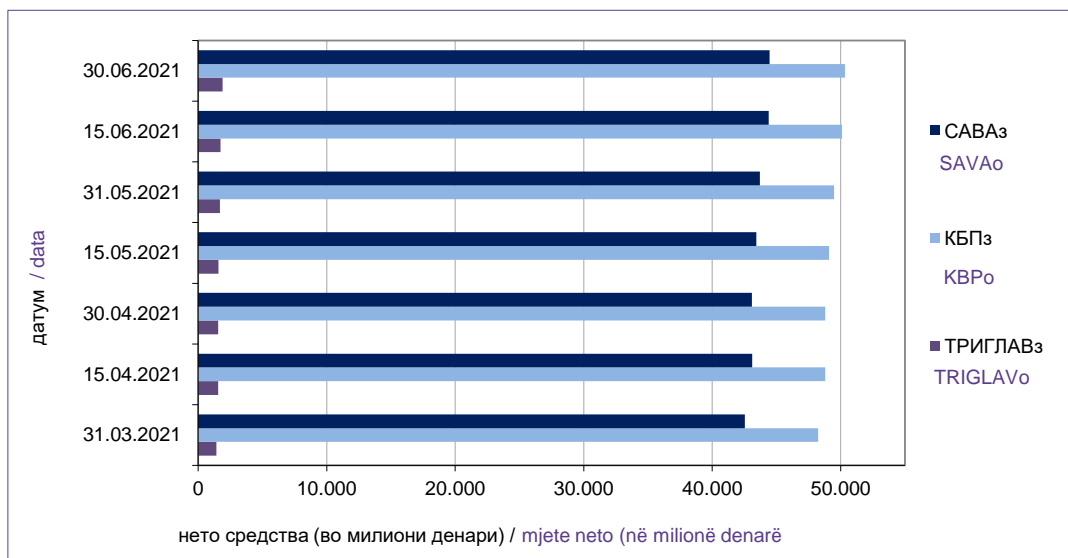
| Состојба на / Gjendja e | 31.03.2021 | 30.04.2021 | 31.05.2021 | 30.06.2021 | |
|-------------------------|----------------------------|------------|------------|------------|-----------|
| САВАз / SAVAo | Придонеси / Kontribute | 361,91 | 359,27 | 380,18 | 358,21 |
| | Надоместоци / Kompensime | 19,91 | 20,09 | 20,62 | 20,44 |
| | Нето средства / Mjete neto | 42.548,44 | 43.094,77 | 43.708,56 | 44.463,48 |
| КБПз / KBPo | Придонеси / Kontribute | 391,53 | 390,69 | 410,41 | 387,60 |
| | Надоместоци / Kompensime | 22,16 | 22,43 | 22,94 | 22,75 |
| | Нето средства / Mjete neto | 48.237,84 | 48.800,26 | 49.483,22 | 50.335,92 |
| ТРИГЛАВз / TRIGLAVo | Придонеси / Kontribute | 26,65 | 28,48 | 31,45 | 32,84 |
| | Надоместоци / Kompensime | 0,94 | 1,02 | 1,12 | 1,20 |
| | Нето средства / Mjete neto | 1.416,34 | 1.556,49 | 1.698,92 | 1.908,69 |

* Придонесите и надоместоците (надоместоци од придонеси и надоместоци од средства) се дадени на месечна основа, додека нето средствата се дадени во кумулативен износ.

* Kontributet dhe kompensimet (kompensime të kontributeve dhe kompensime të mjeteve) janë dhënë në bazë mujore, kurse mjetet neto janë dhënë në shumë kumulative.

Слика 3: Вредност на нето средствата на ЗПФ

Figura 3: Vlera e mjeteve neto FOP



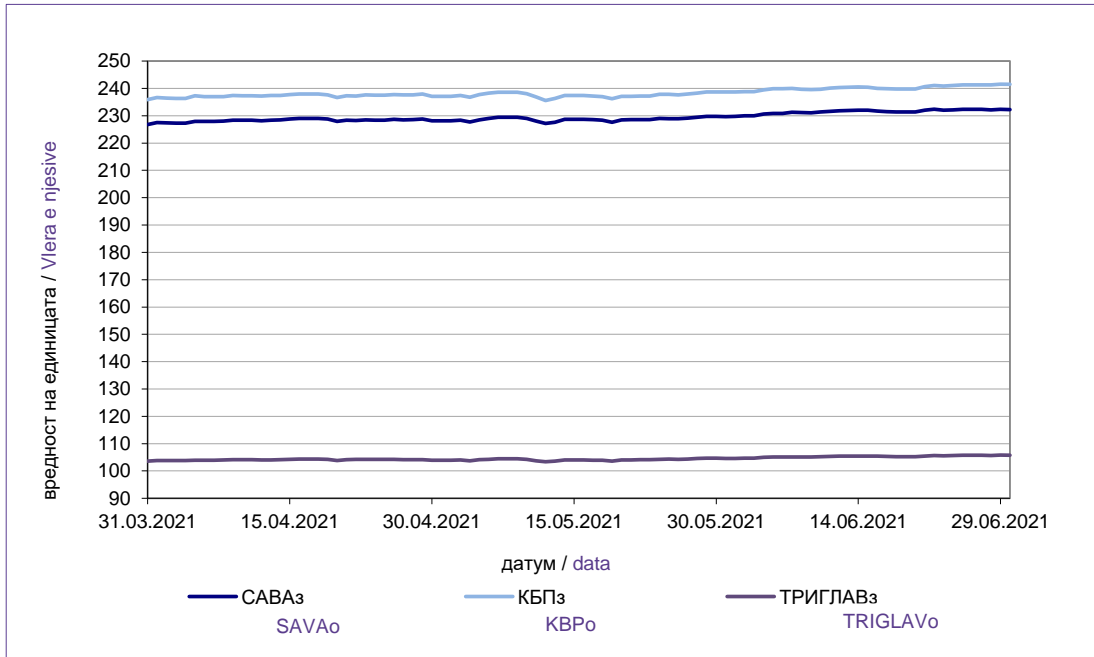
Табела 4: Вредност на сметководствените единици во ЗПФ

Tabela 4: Vlera e njësive të kontabilitetit në FOP

| Датум / Data | Вредност на сметководствената единица / Vlera e njësive të kontabilitetit | | |
|-----------------|------------------------------------------------------------------------------|----------------|------------------------|
| | САВАз / SAVAo | КБПз / KBPo | ТРИГЛАВз / TRIGLAVo |
| 31.03.2021 | 226,768762 | 235,877944 | 103,621892 |
| 15.04.2021 | 228,797718 | 237,726195 | 104,297338 |
| 30.04.2021 | 228,137577 | 237,083336 | 103,928879 |
| 15.05.2021 | 228,679344 | 237,350752 | 103,985301 |
| 31.05.2021 | 229,674207 | 238,725229 | 104,615386 |
| 15.06.2021 | 231,984241 | 240,459107 | 105,476360 |
| 30.06.2021 | 232,208920 | 241,444823 | 105,787286 |

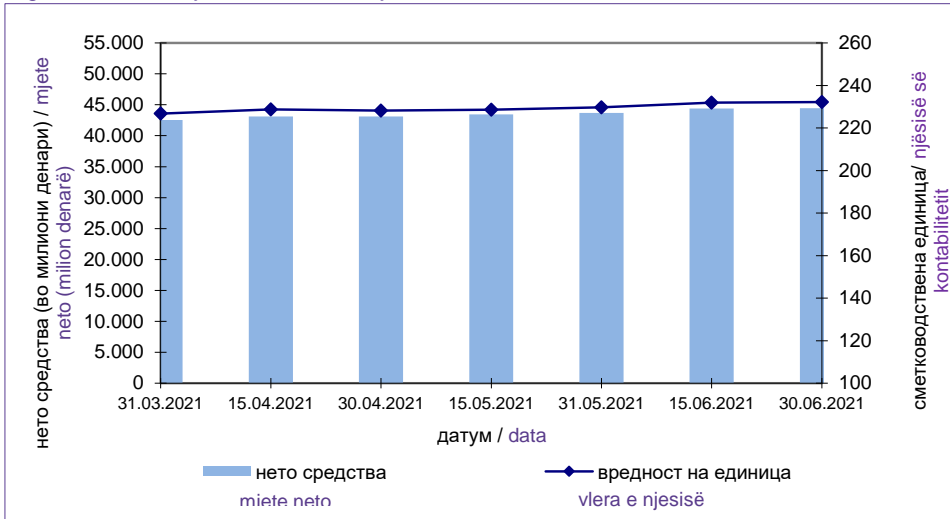
Слика 4: Вредност на сметководствените единици во ЗПФ

Figura 4: Vlera e njësive të kontabilitetit në FOP

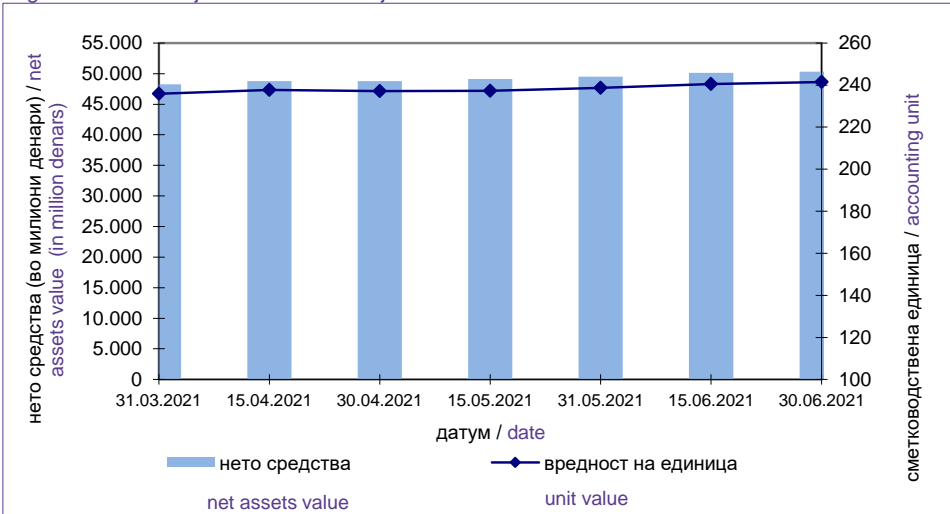


[Содржина / Përmbajtja](#)

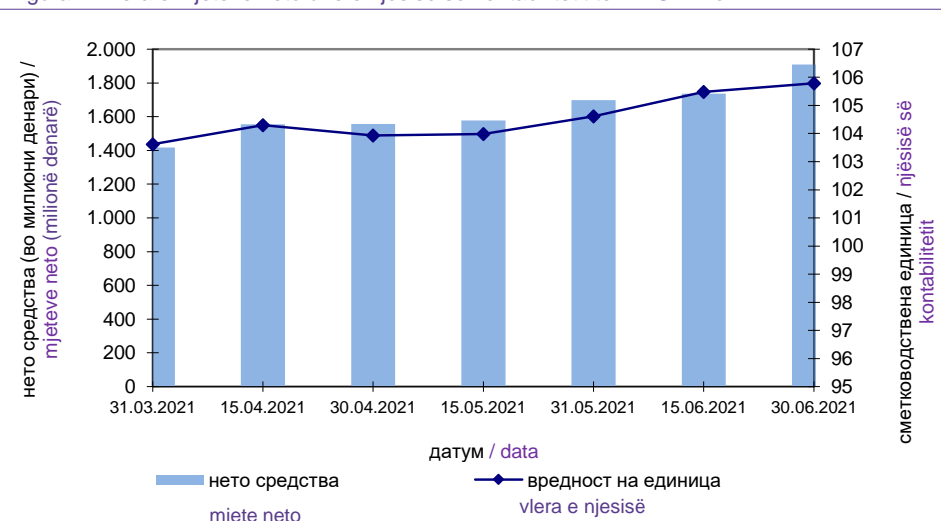
Слика 5: Вредност на нето средствата и на сметководствената единица на САВАз
 Figura 5: Vlera e mjeteve neto dhe e njësisë së kontabilitetit të SAVAo



Слика 6: Вредност на нето средствата и на сметководствената единица на КБПз
 Figura 6: Vlera e mjeteve neto dhe e njësisë së kontabilitetit të KPBvo



Слика 7: Вредност на нето средствата и на сметководствената единица на ТРИГЛАВз
 Figura 7: Vlera e mjeteve neto dhe e njësisë së kontabilitetit të TRIGLAVo



Табела 4: Принос на ЗПФ сведен на годишно ниво по периоди*
Tabela 4: Të hyrat në FOP në nivel vjetor sipas periudhave*

| Период / Periudha | | САВАз / SAVAo | | КБПз / KBPo | | ТРИГЛАВз / TRIGLAVo | |
|-------------------|------------|---------------------|---------------|---------------------|---------------|---------------------|---------------|
| | | Номинален / Nominal | Реален / Real | Номинален / Nominal | Реален / Real | Номинален / Nominal | Реален / Real |
| 31.12.2013 | 31.12.2020 | 5,54% | 4,84% | 5,76% | 5,06% | - | - |
| 30.06.2019 | 31.12.2020 | - | - | - | - | 0,97% | -0,49% |
| 31.03.2014 | 31.03.2021 | 5,83% | 4,99% | 6,11% | 5,27% | - | - |
| 30.06.2019 | 31.03.2021 | - | - | - | - | 1,94% | 0,50% |
| 30.06.2014 | 30.06.2021 | 5,91% | 4,81% | 6,16% | 5,06% | - | - |
| 30.06.2019 | 30.06.2021 | - | - | - | - | 2,75% | 0,55% |
| Почеток / Start | 30.06.2021 | 5,58% | 3,53% | 5,85% | 3,79% | 2,53% | 0,51% |

*Приносот се пресметува на годишна основа за претходните 84 месеци. По исклучок, доколку фондот постои пократко од 84 месеци, но подолго од 12 месеци, приносот се пресметува на крајот на кварталот, за период од првиот јуни односно декември по основањето на фондот до крајот на кварталот кога се прави пресметката.

*Të hyrat llogariten në nivel vjetor për 84 muajt e mëparshëm. Përfashtim, nëse fondi ekziston prej më pak se 84 muajsh, por më shumë se 12 muaj, të ardhurat llogariten në fund të tremujorit, për periudhën nga një qershori përkatësisht dhjetori pas formimit të fondit deri në fund të tremujorit kur bëhet llogaria.

Табела 5: Надоместоци кои ги наплаќаат друштвата кои управуваат со ЗПФ
Tabela 5: Kompensime të cilat i paguajnë shoqëritë e sigurimeve të cilat menaxhojnë me FOP

| Вид на надоместок / Lloji i kompensimit | САВАз / SAVAo | КБПз / KBPo | ТРИГЛАВз / TRIGLAVo |
|--------------------------------------------------------------------------------------------------------------|-----------------------------|-----------------------------|-----------------------------|
| Надоместок од придонес / Kompesim i të | 2,00% | 2,00% | 2,00% |
| Месечен надоместок од вредноста на нето средствата на ЗПФ / Kompesim mujor i vlerës së mjeteve neto të FOP** | 0,030% | 0,030% | 0,030% |
| Надоместок за премин / Kompensimi për kalim | | | |
| Број на денови / Numri i ditëve:*** | | | |
| Број на денови ≤ 720 / Numri i ditëve ≤ 720 | 15 Евра / 15 Euros | 15 Евра / 15 Euros | 15 Евра / 15 Euros |
| Број на денови > 720 / Numri i ditëve > 720 | не се наплаќа / nuk paguhet | не се наплаќа / nuk paguhet | не се наплаќа / nuk paguhet |

*Од јануари 2020 година (претходно беше 2,25% * Nga janari 2020 (më parë ishte 2,25%)

**Од јануари 2019 година (претходно беше 0,03% ** Nga janari 2019 (më parë ishte 0,035%)

***Бројот на денови се пресметува од датумот за кој членот се стекнал со статус на член во постојниот задолжителен пензиски фонд (или од први во месецот за кој членот стекнал право на придонес во постојниот задолжителен пензиски фонд, во случај на прво членство) до датумот на пренос на средствата на индивидуалната сметка на членот во идниот задолжителен пензиски фонд.

***Numri i ditëve llogaritet nga data kur anëtarit e ka fituar statusin e anëtarit në fondin e përhershëm të obligueshëm pensional (ose nga muaji i parë kur anëtarit e ka fituar të drejtën e kontributit në fondin e përhershëm të obligueshëm pensional, në rast të anëtarësisë së parë) deri në datën e kalimit të mjeteve në llogarinë individuale të anëtarit në fondin e ardhshëm të obligueshëm pensional.

Содржина / Përmbajtja

Табела 6: Структура на инвестициите на ЗПФ

30.06.2021

Tabela 6: Struktura e investimeve në FOP

(во милиони денари/ në milionë denarë)

| Вид имот / Iloji i pronës | САВАз / SAVAo | | КБПз / KBPo | | ТРИГЛАВз / TRIGLAVo | |
|-----------------------------------------------------------------------------------------------------|-------------------|----------------------|-------------------|----------------------|------------------------|----------------------|
| | вредност vlera | процент përqindja | вредност vlera | процент përqindja | вредност vlera | процент përqindja |
| Домашни / Vendas | 26.934 | 60,53% | 32.888 | 65,17% | 1.102 | 57,71% |
| Акции од домашни издавачи / <i>Aksione nga emetues vendas</i> | 1.845 | 4,15% | 867 | 1,72% | 18 | 0,96% |
| Обврзници од домашни издавачи / <i>Fletë obligacionesh nga emetues vendas*</i> | 24.997 | 56,18% | 31.941 | 63,30% | 1.000 | 52,39% |
| Инвестициски фондови од домашни издавачи / <i>Fonde investuese nga emetues vendas</i> | 92,6 | 0,21% | 80 | 0,16% | 57 | 2,96% |
| Краткорочни хартии од домашни издавачи / <i>Letra me vlerë afatshkurtra nga emetues vendas**</i> | 0 | 0,00% | 0 | 0,00% | 27 | 1,40% |
| Странски / Të huaj | 12.193 | 27,40% | 14.932 | 29,59% | 567 | 29,72% |
| Акции од странски издавачи / <i>Aksione nga emetues të huaj</i> | 4.434 | 9,96% | 0 | 0,00% | 21 | 1,09% |
| Обврзници од странски издавачи / <i>Fletë obligacionesh nga emetues të huaj</i> | 0 | 0,00% | 0 | 0,00% | 0 | 0,00% |
| Инвестициски фондови од странски издавачи / <i>Fonde investuese nga emetues të huaj</i> | 7.759 | 17,44% | 14.932 | 29,59% | 547 | 28,63% |
| Краткорочни хартии од странски издавачи / <i>Letra me vlerë afatshkurtra nga emetues të huaj</i> | 0 | 0,00% | 0 | 0,00% | 0 | 0,00% |
| Вкупно вложувања во хартии од вредност / <i>Gjithsej investime në letra me vlerë</i> | 39.128 | 87,93% | 47.820 | 94,77% | 1.669 | 87,44% |
| Депозити / <i>Depozita</i> | 5.204 | 11,70% | 2.229 | 4,42% | 214 | 11,21% |
| Парични средства / <i>Kesh</i> | 150 | 0,34% | 387 | 0,77% | 25 | 1,31% |
| Побарувања / <i>Të arkëtueshme</i> | 16 | 0,04% | 25 | 0,05% | 1 | 0,04% |
| Вкупно средства / <i>Total assets</i> | 44.498 | 100,00% | 50.462 | 100,00% | 1.909 | 100,00% |
| Вкупно обврски / <i>Mjete totale</i> | 35 | 0,08% | 126 | 0,25% | 1 | 0,03% |
| Нето средства / <i>Mjete neto</i> | 44.463 | 99,92% | 50.336 | 99,75% | 1.909 | 99,97% |

*Обврзниците од домашни издавачи вклучуваат: државна континуирана обврзница, државна обврзница за денационализација и корпоративна обврзница - УНИБанка АД Скопје (перпетуално обврзница)

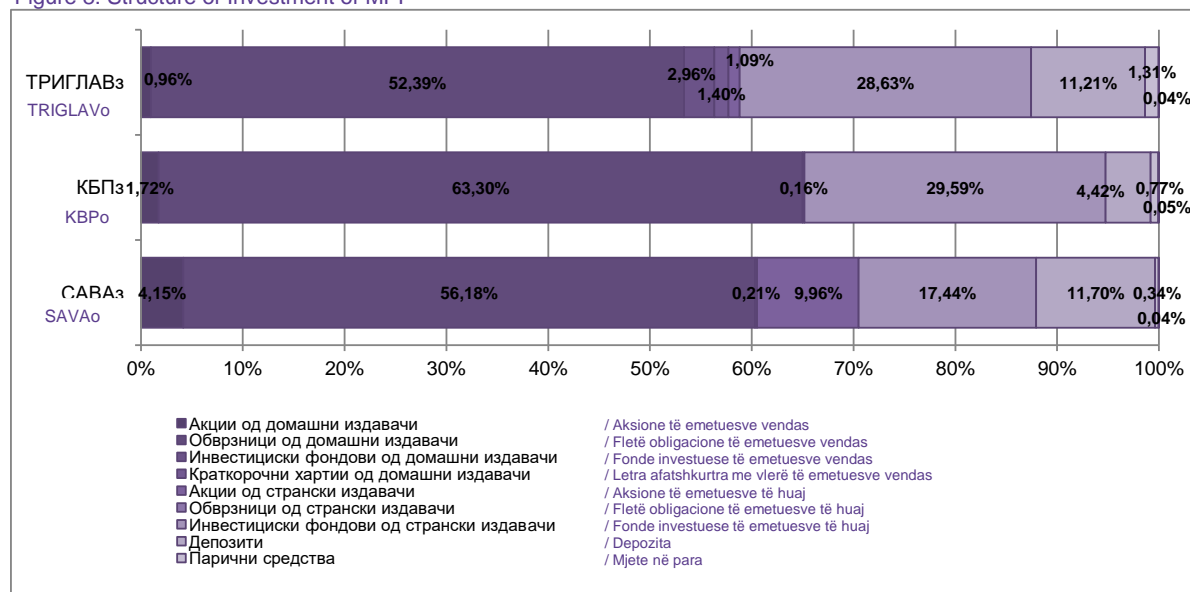
*Obligacionet nga emetuesit vendas përfshijnë: Fletë obligacion shtetëror i vazhdueshëm, fletë obligacion shtetëror për denacionalizim dhe fletë obligacion korporativ - UNIBanka SHA Shkup (fletë obligacion perpetuel)

**Краткорочните хартии од домашни издавачи вклучуваат: државен запис 12-месечен

**Letrat afatshkurte me vlerë nga emetuesit vendas përfshijnë: bono thesari 12-mujore

Слика 8: Структура на инвестициите на ЗПФ

Figure 8: Structure of Investment of MPF



Содржина / Përmbajtja

II Податоци за доброволните пензиски фондови / II Të dhëna për fondet vullnetare pensionale

Членство во ДПФ / Anëtarësim në FVP

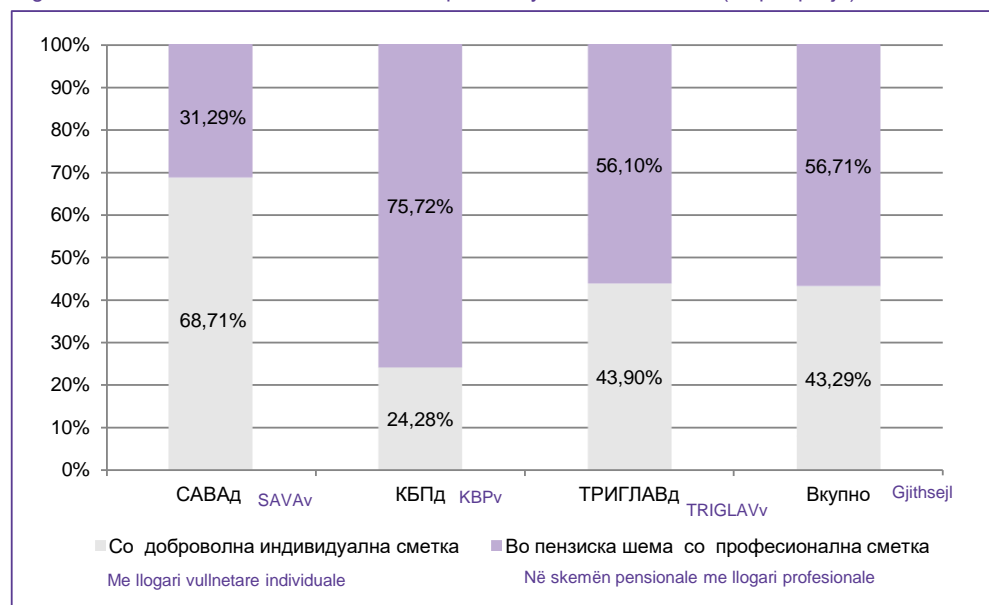
Табела 7: Дистрибуција на членството во ДПФ според начинот на членство
Tabela 7: Distribucimi i anëtarësimin në FVP sipas mënyrës së anëtarësimin

| Доброволен пензиски фонд / Fond vullnetar pensional | Со доброволна индивидуална сметка / Me llogari vullnetare individuale | Во пензиска шема со професионална сметка / Në skemën pensionale me llogari profesionale | Вкупно / Gjithsej |
|--------------------------------------------------------|--------------------------------------------------------------------------|--------------------------------------------------------------------------------------------|-------------------|
| 31.03.2021 | | | |
| САВАд / SAVAv | 7.636 | 3.555 | 11.191 |
| КБПд / KBPv | 3.622 | 11.475 | 15.097 |
| ТРИГЛАВд / TRIGLAVv | 5 | 0 | 5 |
| Вкупно / Total | 11.263 | 15.030 | 26.293 |
| ВКУПНО / TOTAL | | | |
| САВАд / SAVAv | 7.805 | 3.554 | 11.359 |
| КБПд / KBPv | 3.689 | 11.505 | 15.194 |
| ТРИГЛАВд / TRIGLAVv | 18 | 23 | 41 |
| Вкупно / Gjithsej | 11.512 | 15.082 | 26.594 |

Табела 8: Дистрибуција на пензиски шеми во ДПФ
Tabela 8: Distribucimi i skemëve pensionale në FVP

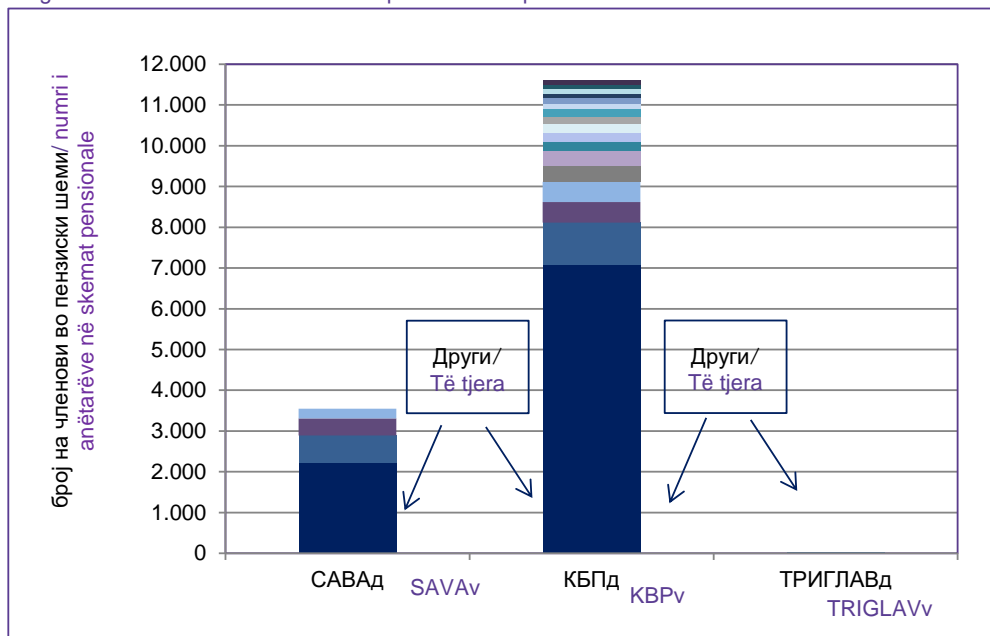
| Доброволен пензиски фонд / Fond vullnetar pensional | Број на пензиски шеми / Numri i skemave pensionale |
|--------------------------------------------------------|-------------------------------------------------------|
| 31.03.2021 | |
| САВАд / SAVAv | 1.202 |
| КБПд / KBPv | 2.886 |
| ТРИГЛАВд / TRIGLAVv | 0 |
| Вкупно / Gjithsej | 4.088 |
| 30.06.2021 | |
| САВАд / SAVAv | 1.198 |
| КБПд / KBPv | 2.888 |
| ТРИГЛАВд / TRIGLAVv | 4 |
| Вкупно / Gjithsej | 4.090 |

Слика 9: Дистрибуција на членството во ДПФ според начинот на членство (во проценти)
Figura 9: Distribucimi i anëtarësimin në FVP sipas mënyrës së anëtarësimin (në përqindje)



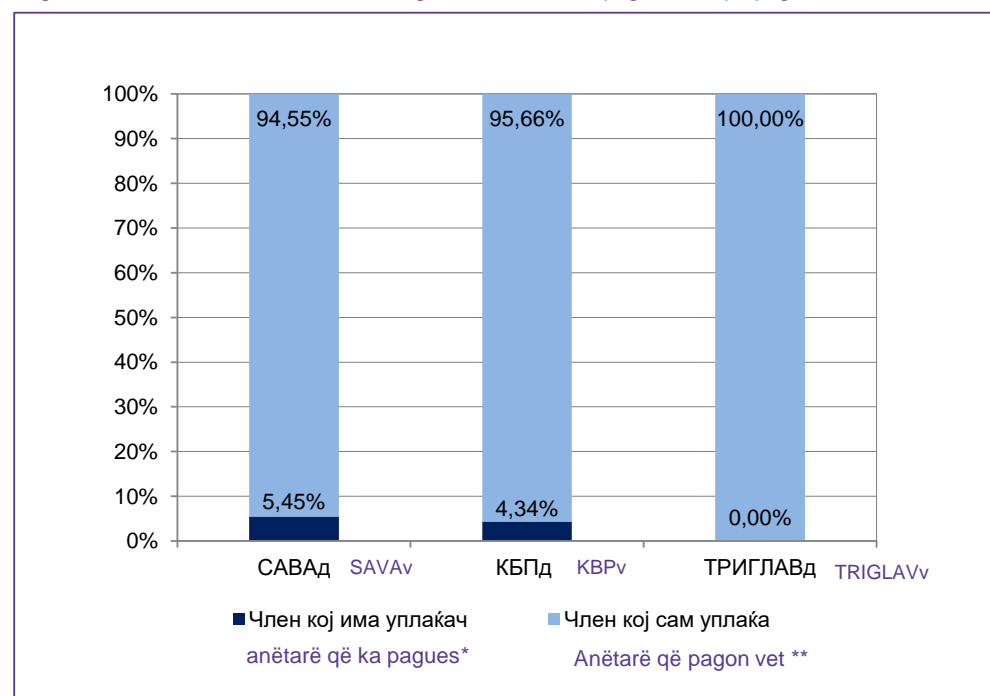
Слика 10: Дистрибуција на членството по професионални пензиски шеми*

Figura 10: Distribucimi i anëtarësimit sipas skemave pensionale*



Слика 11: Распределба на членови со индивидуални сметки со уплаќач и без уплаќач

Figura 11: Distribucimi e anëtarëve me llogari individuale me pagues dhe pa pagues



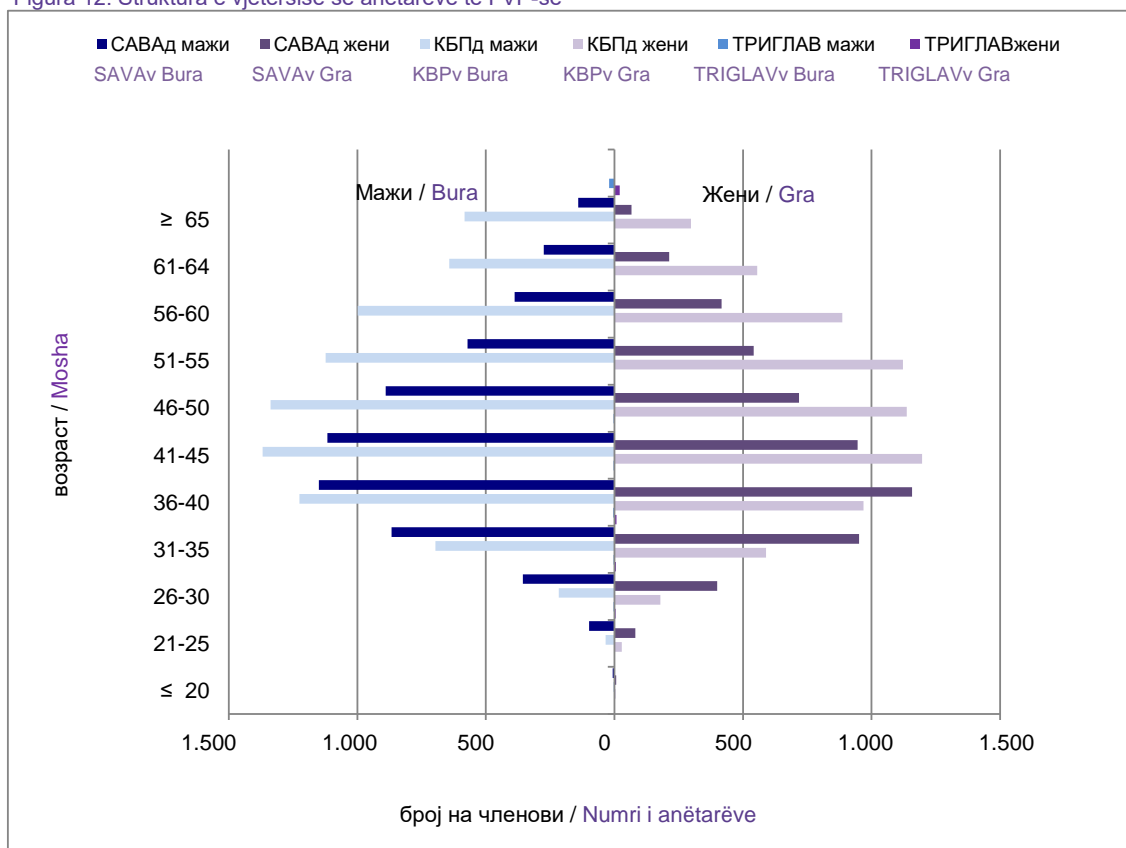
*Member & payer stands for member whose contributions are paid by third party

**Member stands for member who pays for own contributions

Табела 9: Старосна и полова структура на членовите на ДПФ
 Tabela 9: Struktura e vjetërsisë dhe gjinore e anëtarëve të FVP-së

| Возраст / Moshë | САВАД / SAVAv | | | КБПД / KBPv | | | ТРИГЛАВД / TRIGLAVv | | | Вкупно/ Gjithsej |
|--------------------------|----------------|---------------|----------------------|----------------|---------------|----------------------|---------------------|---------------|----------------------|---------------------|
| | Мажи / Bura | Жени / Gra | Вкупно / Gjithsej | Мажи / Bura | Жени / Gra | Вкупно / Gjithsej | Мажи / Bura | Жени / Gra | Вкупно / Gjithsej | |
| ≤ 20 | 7 | 7 | 14 | 5 | 4 | 9 | 0 | 0 | 0 | 23 |
| 21-25 | 99 | 81 | 180 | 34 | 29 | 63 | 0 | 0 | 0 | 243 |
| 26-30 | 356 | 399 | 755 | 217 | 178 | 395 | 3 | 4 | 7 | 1.157 |
| 31-35 | 867 | 952 | 1.819 | 696 | 590 | 1.286 | 4 | 6 | 10 | 3.115 |
| 36-40 | 1.150 | 1.158 | 2.308 | 1.225 | 969 | 2.194 | 5 | 8 | 13 | 4.515 |
| 41-45 | 1.116 | 946 | 2.062 | 1.368 | 1.196 | 2.564 | 4 | 1 | 5 | 4.631 |
| 46-50 | 890 | 718 | 1.608 | 1.338 | 1.137 | 2.475 | 3 | 0 | 3 | 4.086 |
| 51-55 | 571 | 542 | 1.113 | 1.123 | 1.122 | 2.245 | 1 | 0 | 1 | 3.359 |
| 56-60 | 388 | 417 | 805 | 999 | 886 | 1.885 | 0 | 1 | 1 | 2.691 |
| 61-64 | 275 | 213 | 488 | 642 | 555 | 1.197 | 1 | 0 | 1 | 1.686 |
| ≥ 65 | 141 | 66 | 207 | 583 | 298 | 881 | 0 | 0 | 0 | 1.088 |
| Вкупно / Gjithsej | 5.860 | 5.499 | 11.359 | 8.230 | 6.964 | 15.194 | 21 | 20 | 41 | 26.594 |

Слика 12: Старосна структура на членовите на ДПФ
 Figura 12: Struktura e vjetërsisë së anëtarëve të FVP-së



Средства во трет столб и движење на вредноста на сметководствените единици
Мјете нџ сhtyllџн е третџе дхе лџвџзџа е влџрџс сџ нџсџвџе тџ контабџлџтетџт

Табџла 10: Уплатџни придонеси во ДПФ, наплатџни надоместоџи и висџна на нето средствата на ДПФ

Tabela 10: Kontributet e paguara нџ FVP, kompensime тџ paguara дхе madhџsia e mјeteve neto нџ FVP

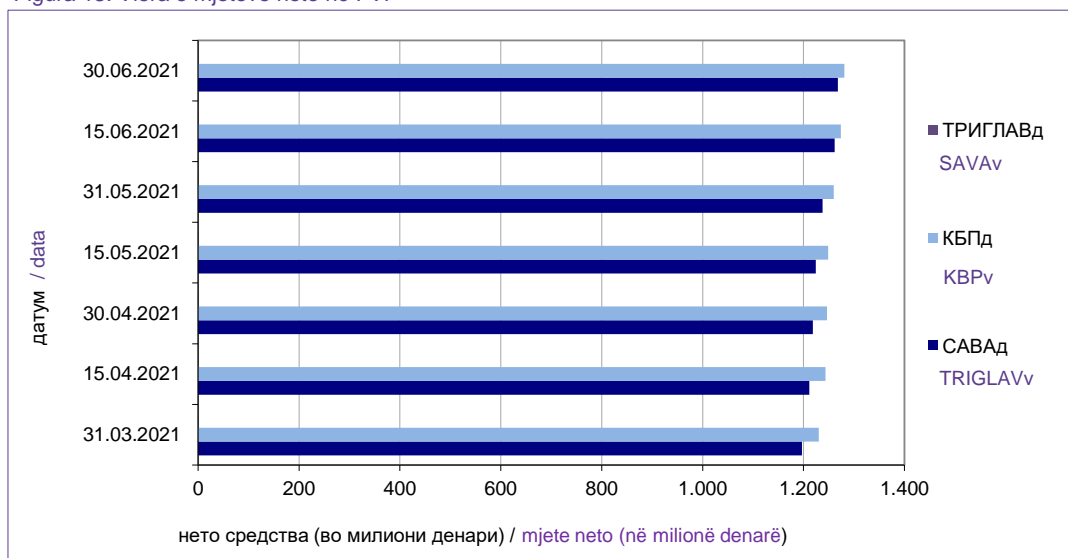
| | | во милиони денари / нџ milionџ denarџ | | | |
|--------------------------|----------------------------|---------------------------------------|------------|------------|------------|
| Состоџба на / Gјendja нџ | | 31.03.2021 | 30.04.2021 | 31.05.2021 | 30.06.2021 |
| САВАд / SAVAv | Придонеси / Kontribute | 12,17 | 16,32 | 9,48 | 18,16 |
| | Надоместоџи / Kompesime | 1,50 | 1,63 | 1,14 | 1,37 |
| | Нето средства / Mјete neto | 1.197,17 | 1.218,19 | 1.237,80 | 1.268,34 |
| КБПд / KBPv | Придонеси / Kontribute | 19,37 | 12,59 | 12,01 | 10,75 |
| | Надоместоџи / Kompesime | 1,46 | 1,28 | 1,27 | 1,25 |
| | Нето средства / Mјete neto | 1.230,37 | 1.246,27 | 1.259,65 | 1.280,65 |
| ТРИГЛАВд / TRIGLAVv | Придонеси / Kontribute | 0,13 | 0,24 | 0,05 | 0,31 |
| | Надоместоџи / Kompesime | 0,00 | 0,00 | 0,00 | 0,01 |
| | Нето средства / Mјete neto | 0,12 | 0,36 | 0,41 | 0,72 |

* Придонесџте и надоместоџџте се дадени на месечна основа, додека нето средствата се дадени во кумулативџн износ.

* Kontributet дхе kompensimet (kompensime тџ kontributeve дхе kompensime тџ mјeteve) janџ dhџnџ нџ базџ мујоре, kurse mјetet neto janџ dhџnџ нџ shumџ kumulativ.

Слика 13: Вредност на нето средствата на ДПФ

Figura 13: Vlera e mјeteve neto нџ FVP

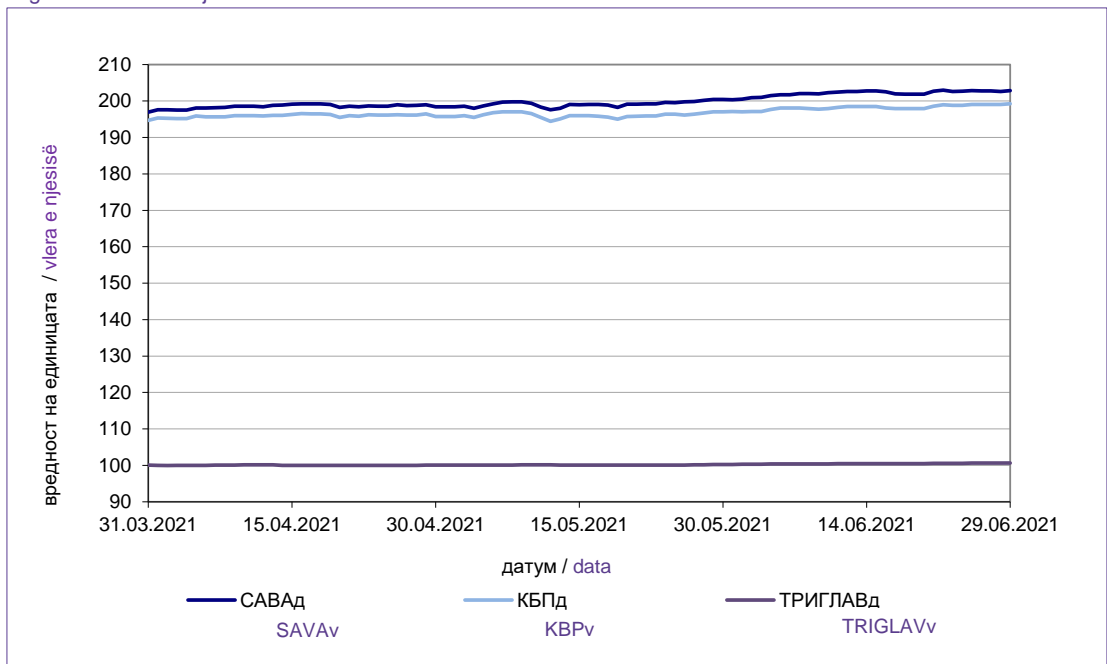


Табџла 4: Вредност на сметководствените единици во ДПФ

Tabela 4: Vlera e njџsisџ tџ kontabilitetџt нџ FVP

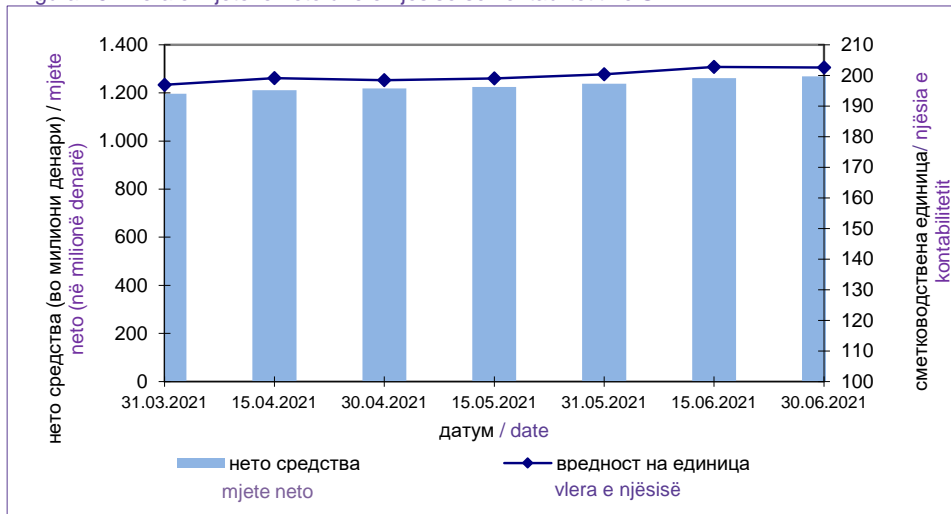
| Датум / Data | Вредност на сметководсвената единица / Vlera e njџsisџ tџ kontabilitetџt | | |
|-----------------|-----------------------------------------------------------------------------|---------------|------------------------|
| | САВАд/ SAVAv | КБПд/ KBPv | ТРИГЛАВд / TRIGLAVv |
| 31.03.2021 | 196,947885 | 194,717556 | 100,106385 |
| 15.04.2021 | 199,122393 | 196,336034 | 99,990281 |
| 30.04.2021 | 198,399862 | 195,732561 | 100,061744 |
| 15.05.2021 | 199,006405 | 195,945933 | 100,067082 |
| 31.05.2021 | 200,349029 | 197,083135 | 100,245456 |
| 15.06.2021 | 202,775341 | 198,486932 | 100,479111 |
| 30.06.2021 | 202,615997 | 199,186973 | 100,674110 |

Слика 14: Вредност на сметководствените единици во ДПФ
Figura 14: Vlera e njësive të kontabilitetit në FVP

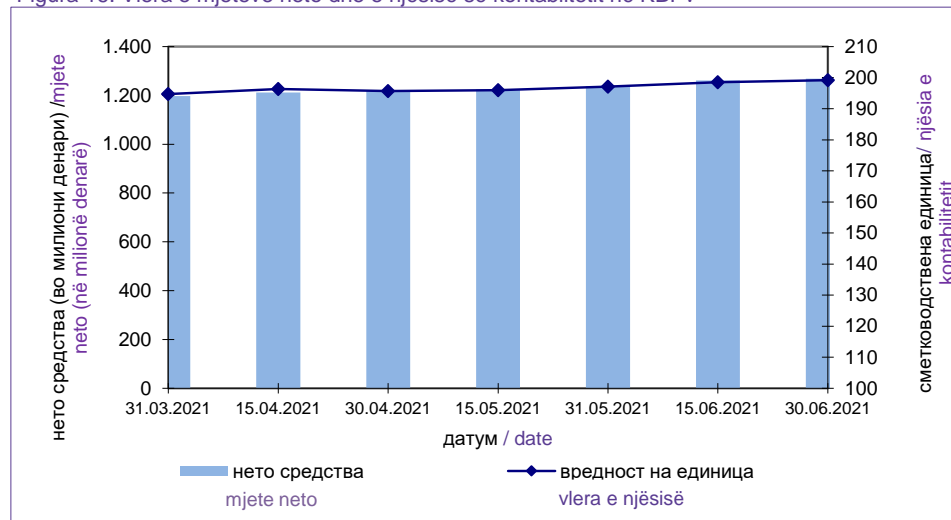


[Содржина / Përmbajtja](#)

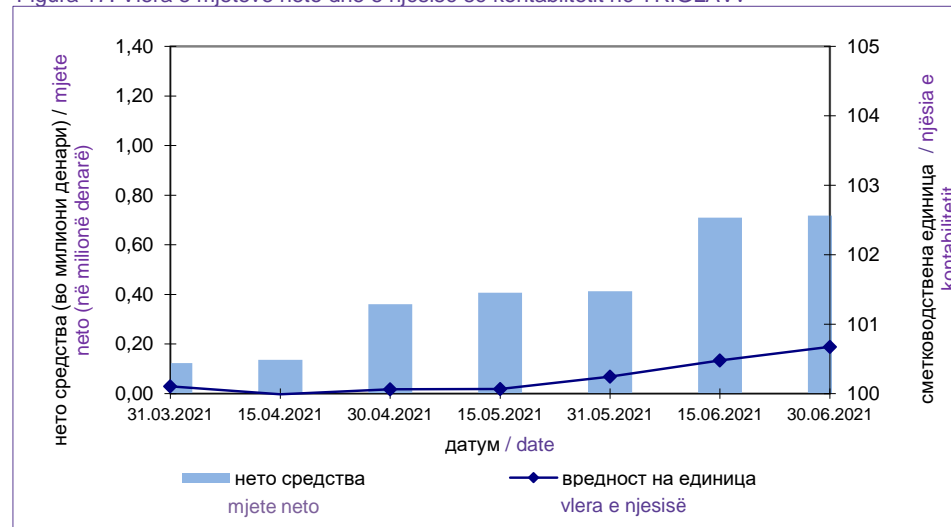
Слика 15: Вредност на нето средствата и на сметководствената единица на САВАД
 Figura 15: Vlera e mjeteve neto dhe e njësisë së kontabilitetit në SAVAv



Слика 16: Вредност на нето средствата и на сметководствената единица на КБПД
 Figura 16: Vlera e mjeteve neto dhe e njësisë së kontabilitetit në KBPv



Слика 17: Вредност на нето средствата и на сметководствената единица на ТРИГЛАВД
 Figura 17: Vlera e mjeteve neto dhe e njësisë së kontabilitetit në TRIGLAVv



Табела 11: Принос на ДПФ сведен на годишно ниво по периоди

Tabela 11: Të ardhurat e FVP në nivel vjetor sipas periudhave

| Период / Periudha | | САВАд / SAVAv | | КБПд / KBPv | |
|-------------------|------------|------------------------|------------------|------------------------|------------------|
| | | Номинален / Nominal | Реален / Real | Номинален / Nominal | Реален / Real |
| 31.12.2013 | 31.12.2020 | 5,60% | 4,90% | 5,53% | 4,82% |
| 31.03.2014 | 31.03.2021 | 5,97% | 5,13% | 5,84% | 5,00% |
| 30.06.2014 | 30.06.2021 | 6,17% | 5,07% | 5,90% | 4,80% |
| Почеток / Fillimi | 30.06.2021 | 6,09% | 4,41% | 6,15% | 4,45% |

Табела 12: Надоместоци кои ги наплаќаат друштвата кои управуваат со ДПФ

Tabela 12: Kompensimet të cilat i paguajnë shoqëritë të cilat menaxhojnë me FVP

| Вид на надоместок / Lloji i kompensionit* | САВАд / SAVAv | КБПд / KBPv | ТРИГЛАВд / TRIGLAVv |
|-------------------------------------------------------------------------------------------------------------------|--------------------------------|--------------------------------|--------------------------------|
| Надоместок од придонес / Kompesim nga të ardhurat | 2,50%** | 2,90%*** | 2,90% |
| Месечен надоместок од вредноста на нето средствата на нето ДПФ / Kompensimi mujor nga vlera neto e mjeteve të FVP | 0,075%**** | 0,075%**** | 0,075% |
| Надоместок за премин / Kompensim për kalim | | | |
| Број на денови / Numri i ditëve:***** | | | |
| Број на денови ≤ 360 / Numri i ditëve: ≤ 360 | 10 Евра / 10 Euro | 10 Евра / 10 Euro | 11 Евра / 10 Euro |
| Број на денови > 360 / Numri i ditëve: > 360 | не се наплаќа / nuk paguhet | не се наплаќа / nuk paguhet | не се наплаќа / nuk paguhet |

*За членови кои се учесници во професионална пензиска шема друштвото може да определи друг износ на овој надомест

**Од 1 мај 2021 година (претходно беше 2,90%)

***Од 1 јуни 2013 година (претходно беше 4,00%)

****Од 1 мај 2021 година (претходно беше 0,100%)

*****Од 1 јануари 2011 година (претходно беше 0,15%)

*Për anëtarët të cilët janë pjesëmarrës në skemën profesionale të pensionit, shoqëria mund të caktojë tjetër shumë për këtë

**nga 1 maji 2021 (më parë ishte 2,90%)

*** nga 1 qershori 2013 (më parë ishte 4,00%)

**** nga 1 maji 2021 (më parë ishte 0,100%)

***** nga 1 janari 2011 (më parë ishte 0,15%)

*****Бројот на денови се определува врз основа на бројот на денови од датумот кога членот се стекнал со статус на член во постојниот доброволен пензиски фонд до датумот на пренос на средствата на доброволната индивидуална сметка или професионалната сметка на членот во идниот доброволен пензиски фонд.

***** Numri i ditëve përcaktohet në bazë të numrit të ditëve nga data kur anëtarit ka fituar statusin e anëtarit në fondin e përhershëm vullnetar pensional deri në datën e transferimit të mjeteve në llogarinë vullnetare individuale ose në llogarinë profesionale të anëtarit në fondin e ardhshëm vullnetar pensional.

Табела 13: Структура на инвестициите на ДПФ
 Figura 13: Struktura e investimeve të KBPv

30.06.2021

(во милиони денари/ në miliona denarë)

| Вид имот / Lloji i pasurisë | САВАд / SAVAv | | КБПд / KBPv | | ТРИГЛАВд / TRIGLAVv | |
|----------------------------------------------------------------------------------------------|-------------------|----------------------|-------------------|----------------------|------------------------|----------------------|
| | вредност vlera | процент Përqindja | вредност vlera | процент Përqindja | вредност vlera | процент Përqindja |
| Домашни / Domestic | 747 | 58,77% | 765 | 59,68% | 0,57 | 79,02% |
| Акции од домашни издавачи / Aksione nga emetues vendas | 177 | 13,91% | 33 | 2,59% | 0,00 | 0,00% |
| Обврзници од домашни издавачи / Fletë obligacioni nga emetues vendas* | 570 | 44,85% | 732 | 57,09% | 0,53 | 74,27% |
| Инвестициски фондови од домашни издавачи / Fonde investuese nga emetues vendas | 0 | 0,01% | 0 | 0,00% | 0,03 | 4,74% |
| Краткорочни хартии од домашни издавачи / Letra me vlerë afatshkurtra nga emetues vendas | 0 | 0,00% | 0 | 0,00% | 0,00 | 0,00% |
| Странски / / Të huaj | 361 | 28,43% | 381 | 29,68% | 0,06 | 8,97% |
| Акции од странски издавачи / Aksione nga emetues të huaj | 141 | 11,11% | 0 | 0,00% | 0,00 | 0,00% |
| Обврзници од странски издавачи / Bonds of foreign issuers | 0 | 0,00% | 0 | 0,00% | 0,00 | 0,00% |
| Инвестициски фондови од странски издавачи / Fonde investuese nga emetues të huaj | 220 | 17,32% | 381 | 29,68% | 0,06 | 8,97% |
| Краткорочни хартии од странски издавачи / Letra me vlerë afatshkurtra nga emetues të huaj | 0 | 0,00% | 0 | 0,00% | 0,00 | 0,00% |
| Вкупно вложувања во хартии од вредност / Total investment in securities | 1.108 | 87,20% | 1.146 | 89,36% | 0,63 | 87,99% |
| Депозити / Depozita | 154 | 12,12% | 126 | 9,82% | 0,00 | 0,00% |
| Парични средства / Kesh | 8 | 0,60% | 10 | 0,77% | 0,09 | 12,01% |
| Побарувања / Kërkesa | 1 | 0,08% | 1 | 0,04% | 0,00 | 0,00% |
| Вкупно средства / Mjete totale | 1.271 | 100,00% | 1.282 | 100,00% | 0,72 | 100,00% |
| Вкупно обврски / Obligime totale | 3 | 0,22% | 2 | 0,14% | 0,00 | 0,07% |
| Нето средства / Mjete neto | 1.268 | 99,78% | 1.281 | 99,86% | 0,72 | 99,93% |

*Обврзниците од домашни издавачи вклучуваат: државна континуирана обврзница, државна обврзница за денационализација и корпоративна обврзница - УНИБанка АД Скопје (перпетуално обврзница)

*Obligacionet nga emetuesit vendas përfshijnë: Fletë obligacion shtetëror i vazhdueshëm, fletë obligacion shtetëror për denacionalizim dhe ofetë obligacion korporativ - UNIBanka SHA Shkup (fletë obligacion perpetual)

Слика 18: Структура на инвестициите на ДПФ

