

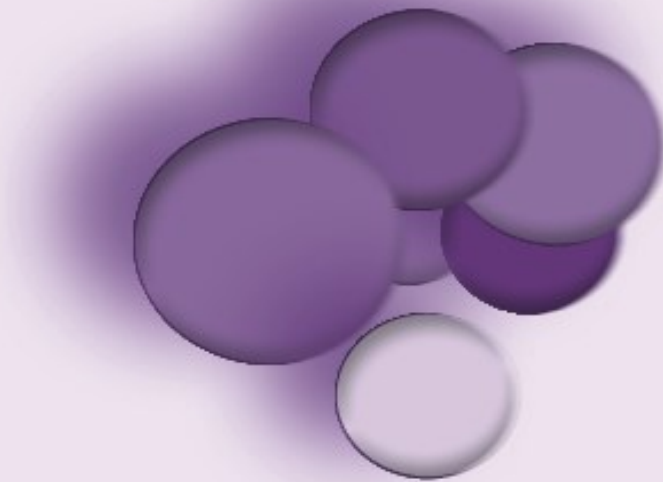


Република Северна Македонија
Агенција за супервизија на капитално финансирано пензиско осигурување

Republic of North Macedonia
Agency for Supervision of Fully Funded Pension Insurance

Квартален статистички извештај бр.72
31 декември 2023 г.

Quarterly Statistical Report No. 72
December 31, 2023



Содржина / Table of Contents

Користени кратенки

Abbreviations

Пензиски друштва; задолжителни и доброволни пензиски фондови
Pension Companies; Mandatory and Voluntary Pension Funds

I Податоци за задолжителните пензиски фондови / I Mandatory pension funds data

Членство во ЗПФ/ MPF membership

Табела 1: Дистрибуција на членството во ЗПФ според нивниот статус
Table 1: Distribution of the MPF Membership by their status

Слика 1: Дистрибуција на членството во ЗПФ според нивниот статус (во проценти)
Figure 1: Distribution of the MPF by their status (in percents)

Табела 2: Старосна и полова структура на членовите на ЗПФ
Table 2: Structure of the MPF Members by Age and Gender

Слика 2: Старосна структура на членовите на ЗПФ
Figure 2: Age Structure of the MPF Membership

Средства во втор столб и движење на вредноста на сметководствените единици Assets in the second pillar and the value of the accounting units

Табела 3: Уплатени придонеси во ЗПФ, наплатени надоместоци и висина на нето средствата на ЗПФ
Table 3: Contributions paid to the MPF, fees charged and value of the MPF net assets

Слика 3: Вредност на нето средствата на ЗПФ
Figure 3: Value of the MPF Net assets

Табела 4: Вредност на сметководствените единици во ЗПФ
Table 4: Value of the MPF Accounting Units

Слика 4: Вредност на сметководствените единици во ЗПФ
Figure 4: Value of the MPF Accounting Units

Слика 5: Вредност на нето средствата и на сметководствената единица на САВАз
Figure 5: Value of the Net assets and the Accounting Unit of SAVAm

Слика 6: Вредност на нето средствата и на сметководствената единица на КБПз
Figure 6: Value of the Net assets and the Accounting Unit of KBPm

Слика 7: Вредност на нето средствата и на сметководствената единица на ТРИГЛАВз
Figure 7: Value of the Net assets and the Accounting Unit of TRIGLAVm

Табела 4: Принос на ЗПФ сведен на годишно ниво по периоди*
Table 4: MPF Return on annual level by period*

Табела 5: Надоместоци кои ги наплаќаат друштвата кои управуваат со ЗПФ
Table 5: Fees charged by Pension Companies managing MPF

Табела 6: Структура на инвестициите на ЗПФ
Table :6 Structure of Investment of MPF

Слика 8: Структура на инвестициите на ЗПФ
Figure 8: Structure of Investment of MPF

II Податоци за доброволните пензиски фондови / II Voluntary pension funds data

Членство во ДПФ / VPF membership

Табела 7: Дистрибуција на членството во ДПФ според начинот на членство
Table 7: Distribution of the VPF Membership by membership type

Табела 8: Дистрибуција на пензиски шеми во ДПФ
Table 8: Distribution of the pension schemes in VPF

Слика 9: Дистрибуција на членството во ДПФ според начинот на членство (во проценти)
Figure 9: Distribution of the VPF Membership by membership type (in percents)

Слика 10: Дистрибуција на членството по професионални пензиски шеми*
Figure 10: Distribution of Membership by occupational pension scheme*

Слика 11: Распределба на членови со индивидуални сметки со уплаќач и без уплаќач
Figure 11: Distribution of members with an individual account whose contributions are paid by third party and members with an individual account who pay for own contributions

Табела 9: Старосна и полова структура на членовите на ДПФ
Table 9: Structure of the VPF Members by Age and Gender

Слика 12: Старосна структура на членовите на ДПФ
Figure 12: Age Structure of the VPF Membership

Средства во трет столб и движење на вредноста на сметководствените единици Assets in the third pillar and the value of the accounting units

Табела 10: Уплатени придонеси во ДПФ, наплатени надоместоци и висина на нето средствата на ДПФ
Table 10: Contributions paid to the VPF, fees charged and value of the VPF net assets

Слика 13: Вредност на нето средствата на ДПФ
Figure 13: Value of the VPF Net assets

Табела 4: Вредност на сметководствените единици во ДПФ
Table 4: Value of the VPF Accounting Units

Слика 14: Вредност на сметководствените единици во ДПФ
Figure 14: Value of the VPF Accounting Units

Слика 15: Вредност на нето средствата и на сметководствената единица на САВАД
Figure 15: Value of the Net assets and the Accounting Unit of SAVAV

Слика 16: Вредност на нето средствата и на сметководствената единица на КБПд
Figure 16: Value of the Net assets and the Accounting Unit of KBPV

Слика 17: Вредност на нето средствата и на сметководствената единица на ТРИГЛАВд
Figure 17: Value of the Net assets and the Accounting Unit of TRIGLAVV

Слика 18: Вредност на нето средствата и на сметководствената единица на ВФПд
Figure 18: Value of the Net assets and the Accounting Unit of VFPV

Табела 11: Принос на ДПФ сведен на годишно ниво по периоди
Table 11: VPF Return on annual level by period

Табела 12: Надоместоци кои ги наплаќаат друштвата кои управуваат со ДПФ
Table 12: Fees charged by Pension Companies managing VPF

Табела 13: Структура на инвестициите на ДПФ
Table 13: Structure of Investment of VPF

Слика 19: Структура на инвестициите на ДПФ
Figure 19: Structure of Investment of VPF

Ве молиме при користење на податоците од Кварталниот статистички извештај задолжително да го наведете изворот.
Those using data from the Quarterly Statistical Report are requested to cite the source.

Кратенки / Abbreviation

1. ЗПФ - задолжителни пензиски фондови
MPF - mandatory pension funds
2. ДПФ - доброволни пензиски фондови
VPF - voluntary pension funds
3. втор столб - задолжително капитално финансирано пензиско осигурување
second pillar - mandatory fully funded pension insurance
4. трет столб - доброволно капитално финансирано пензиско осигурување
third pillar - voluntary fully funded pension insurance
5. САВАз - Отворен задолжителен пензиски фонд Сава пензиски фонд
SAVAm - Otvoren zadolzitelen penziski fond Sava penziski fond
6. КБПз - КБ Прв отворен задолжителен пензиски фонд – Скопје
KBPm - KB Prv otvoren zadolzitelen penziski fond - Skopje
7. ТРИГЛАВз - Триглав отворен задолжителен пензиски фонд – Скопје
TRIGLAVm - TRIGLAVm stands for the mandatory pension fund Trigalv otvoren zadolzitelen penziski fond - Skopje
8. САВАд - Отворен доброволен пензиски фонд Сава пензија плус
SAVAv - Otvoren dobrovolen penziski fond Sava penzija plus
9. КБПд - КБ Прв отворен доброволен пензиски фонд - Скопје
KBPv - KB Prv otvoren dobrovolen penziski fond - Skopje
10. ТРИГЛАВд - Триглав отворен доброволен пензиски фонд – Скопје
TRIGLAVv - Trigalv otvoren dobrovolen penziski fond - Skopje
11. ВФПд - ВФП отворен доброволен пензиски фонд – Скопје
VFPv - VFP otvoren dobrovolen penziski fond - Skopje

Забелешки / Notes

Почеток на работа на САВАз е 1.1.2006 г. / SAVAm started to work on 1.1.2006.

Почеток на работа на КБПз е 1.1.2006 г. / KBPm started to work on 1.1.2006.

Почеток на работа на ТРИГЛАВз е 1.4.2019 г. / TRIGLAVm started to work on 1.4.2019.

Почеток на работа на САВАд е 15.7.2009 г. / SAVAv started to work on 15.7.2009.

Почеток на работа на КБПд е 21.12.2009 г. / KBPv started to work on 21.12.2009.

Почеток на работа на ТРИГЛАВд е 1.3.2021 г. / TRIGLAVv started to work on 1.3.2021.

Почеток на работа ВФПд е 18.10.2022 г. / VFPv started to work on 18.10.2022.

Извор за податоците за вредноста на нето средствата, сметководствената единица и структурата на инвестициите на пензиските фондови се пензиските друштва.

Source for data of net asset value, accounting unit and structure of investment of pension funds are pension companies.

За посигурни пензионерски денови / For safer retirement days

Агенција за супервизија на капитално финансирано пензиско осигурување

Славко Јаневски бр.100, 1000 Скопје

тел: (+389 2) 3224-229

www.mapas.mk

Agency for Supervision of Fully Funded Pension Insurance

Slavko Janevski 100, 1000 Skopje,

tel: (+389 2) 3224-229

www.mapas.mk

Пензиски друштва; задолжителни и доброволни пензиски фондови / Pension Companies; Mandatory and Voluntary Pension Funds

Во рамките на капитално финансираното пензиско осигурување, постојат четири пензиски друштва.

1. Друштво за управување со задолжителни и доброволни пензиски фондови Сава пензиско друштво а.д. Скопје, кое управува со

- Отворен задолжителен пензиски фонд Сава пензиски фонд и
- Отворен доброволен пензиски фонд Сава пензија плус

Акционер: Позаваровалница Сава д.д, Република Словенија која во главнината на друштвото учествува со 100%.

2. КБ Прво друштво за управување со задолжителни и доброволни пензиски фондови АД Скопје, кое управува со

- КБ Прв отворен задолжителен пензиски фонд – Скопје и
- КБ Прв отворен доброволен пензиски фонд – Скопје

Акционери: Скупина Прва заваровалниски холдинг ДД Љубљана, Република Словенија, која во главнината на друштвото учествува со 51% и Комерцијална банка АД Скопје, Република Северна Македонија, која во главнината на друштвото учествува со 49%.

3. Друштво за управување со задолжителни и доброволни пензиски фондови ТРИГЛАВ ПЕНЗИСКО ДРУШТВО АД Скопје, кое управува со

- Триглав отворен задолжителен пензиски фонд – Скопје и
- Триглав отворен доброволен пензиски фонд – Скопје

Акционер: Заваровалница Триглав ДД Љубљана, Република Словенија која во главнината на друштвото учествува со 100%.

4. Друштво за управување со доброволни пензиски фондови ВФП ПЕНЗИСКО ДРУШТВО АД Скопје, кое управува со

- ВФП отворен доброволен пензиски фонд – Скопје

Акционер: Друштво за управување со отворени и затворени инвестициски фондови ВФП ФОНД МЕНАЏМЕНТ АД СКОПЈЕ, Република Северна Македонија која во главнината на друштвото учествува со 100%.

The fully funded pension insurance includes four pension companies.

1. Društvo za upravuvanje so zadolžitelni i dobrovolni penziski fondovi Sava penzisko društvo a.d. Skopje, which manages

- Otvoren zadolžitelen penziski fond Sava penziski fond and
- Otvoren dobrovolen penziski fond Sava penzija plus

Shareholder: Pozavarovalnica Sava d.d, Republic of Slovenia, which represents 100% of the Pension Company equity.

2. KB Prvo društvo za upravuvanje so zadolžitelni i dobrovolni penziski fondovi AD Skopje, which manages

- KB Prv otvoren zadolžitelen penziski fond – Skopje and
- KB PRV otvoren dobrovolen penziski fond - Skopje

Shareholders: Skupina Prva zavarovalniški holding DD, Ljubljana, Republic of Slovenia, which represents 51% of the Pension Company equity and Komercijalna Banka AD, Skopje, Republic of North Macedonia, which represents 49% of the Pension Company equity.

3. Društvo za upravuvanje so zadolžitelni i dobrovolni penziski fondovi TRIGLAV PENZISKO DRUSTVO AD Skopje, which manages

- Triglav otvoren zadolžitelen penziski fond – Skopje and

Shareholder: Zavarovalnica Triglav DD Ljubljana, Republic of Slovenia, which represents 100% of the Pension Company equity.

4. Društvo za upravuvanje so dobrovolni penziski fondovi VFP PENZISKO DRUSTVO AD Skopje, which manages

- VFP otvoren penziski fond - Skopje

Shareholder: Društvo za upravuvanje so otvoreni i zatvoreni investiciski fondovi VFP FOND MENADZMENT AD SKOPJE, Republic of North Macedonia, which represents 100% of the Pension Company equity.

I Податоци за задолжителните пензиски фондови / I Mandatory pension funds data

Членство во ЗПФ / MPF membership

Табела 1: Дистрибуција на членството во ЗПФ според нивниот статус

Table 1: Distribution of the MPF Membership by their status

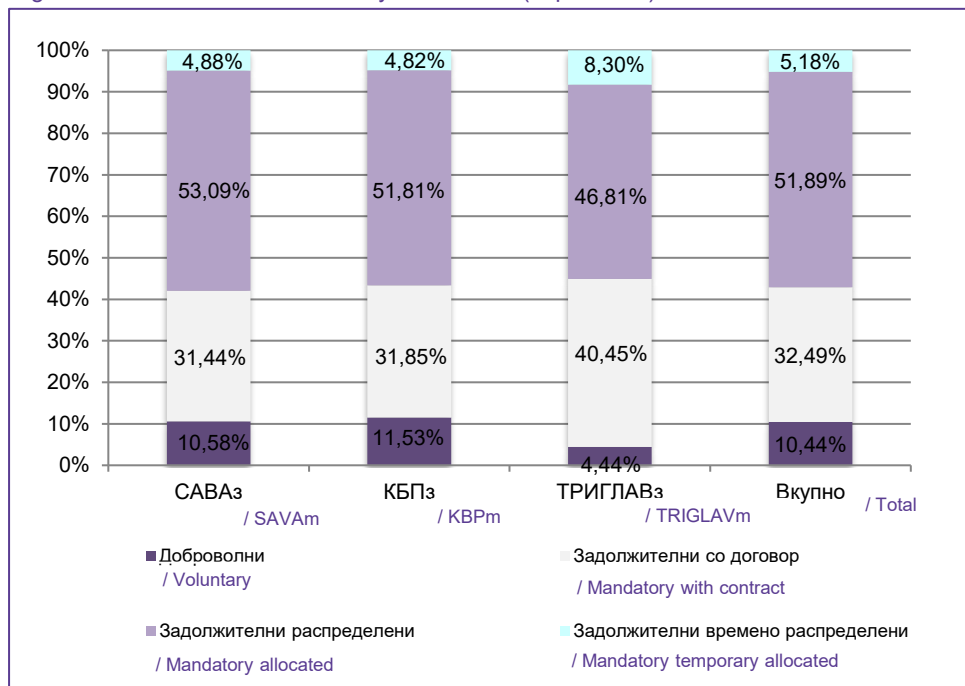
Задолжителен пензиски фонд / Mandatory Pension Fund	Доброволни/ Voluntary	Задолжителни/ Mandatory			Вкупно/ Total	Вкупно/ Total
		Со договор/ With contract	Распределени/ Allocated	Времено распределени/ Temporary allocated *		
30.09.2023						
САВАз / SAVAm	27.539	81.014	136.716	12.526	230.256	257.795
КБПз / KBPm	32.023	87.834	142.919	13.254	244.007	276.030
ТРИГЛАВз / TRIGLAVm	2.398	21.289	25.289	4.474	51.052	53.450
Вкупно / Total	61.960	190.137	304.924	30.254	525.315	587.275
31.12.2023						
САВАз / SAVAm	27.367	81.302	137.298	12.628	231.228	258.595
КБПз / KBPm	32.033	88.521	143.994	13.389	245.904	277.937
ТРИГЛАВз / TRIGLAVm	2.509	22.852	26.441	4.689	53.982	56.491
Вкупно / Total	61.909	192.675	307.733	30.706	531.114	593.023

* Осигурениците кои задолжително членуваат во вториот столб веднаш по вработувањето, времено се распределуваат од страна на ФПИОСМ во задолжителен пензиски фонд по случаен избор, со цел да се обезбеди оплодување на нивните средства од самиот почеток на членството во задолжителен пензиски фонд. Овие осигуреници имаат рок од 3 месеци да одберат во кој задолжителен пензиски фонд ќе членуваат. Доколу по истекот на тој рок, не одлучат во кој задолжителен пензиски фонд ќе членуваат, тогаш остануваат членови во задолжителниот пензиски фонд во кој биле времено распределени

* The insured persons, who are mandatory members of the second pillar, have been temporarily allocated by PDIF to a Mandatory Pension Fund by a random choice immediately after their employment, to ensure that their assets will be invested from the starting day of their Mandatory Pension Fund membership. These persons have the right to choose a Mandatory Pension Fund to which they will approach within a 3-month period. In case they do not make the choice by their own by the end of that period, they will remain members of the mandatory pension fund to which they were temporarily allocated

Слика 1: Дистрибуција на членството во ЗПФ според нивниот статус (во проценти)

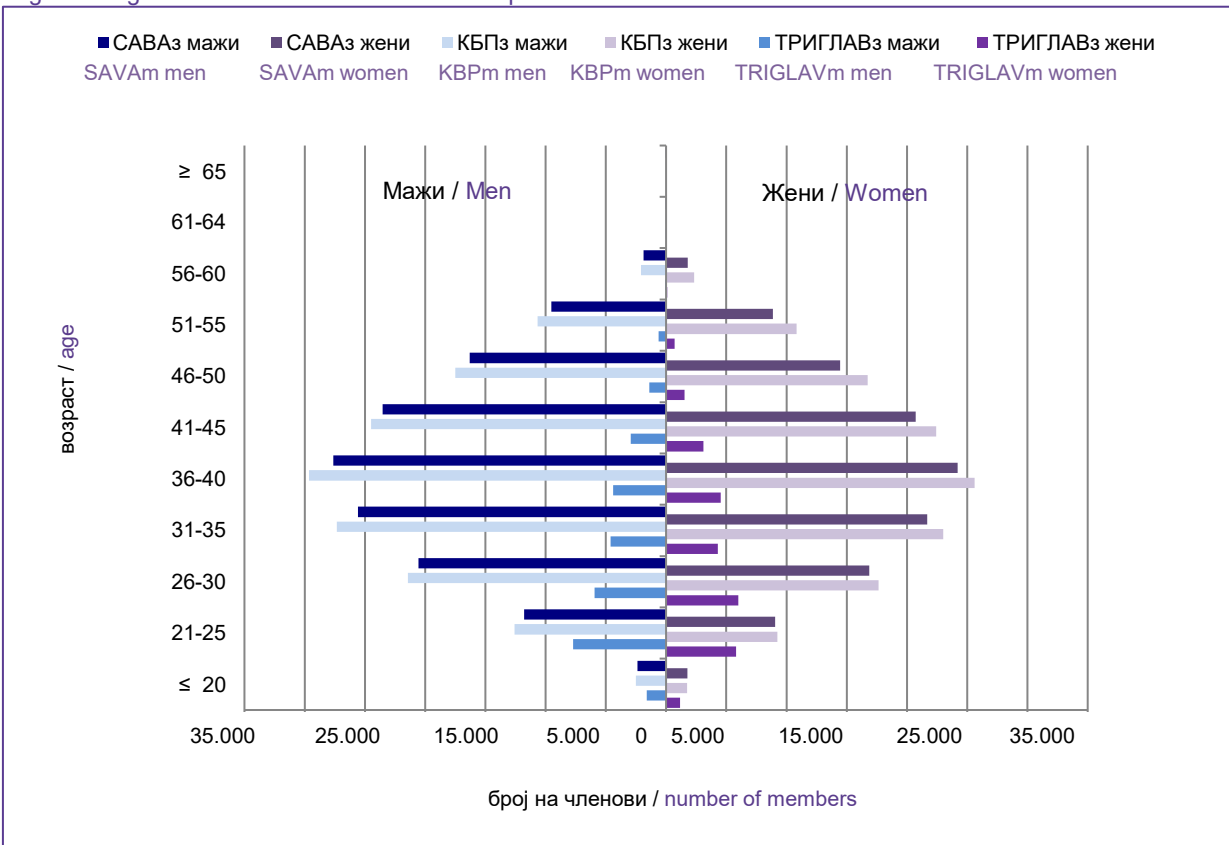
Figure 1: Distribution of the MPF by their status (in percents)



Табела 2: Старосна и полова структура на членовите на ЗПФ
 Table 2: Structure of the MPF Members by Age and Gender

Возраст / Age	САВАз / SAVAm			КБПз / KBPm			ТРИГЛАВз / TRIGLAVm			Вкупно / Total
	Мажи / Men	Жени / Women	Вкупно / Total	Мажи / Men	Жени / Women	Вкупно / Total	Мажи / Men	Жени / Women	Вкупно / Total	
≤ 20	5.238	1.760	4.140	2.500	1.749	4.249	1.610	1.163	2.773	11.162
21-25	11.778	9.053	20.831	12.592	9.239	21.831	7.704	5.814	13.518	56.180
26-30	20.552	16.863	37.415	21.436	17.644	39.080	5.936	5.990	11.926	88.421
31-35	25.577	21.680	47.257	27.327	23.013	50.340	4.607	4.294	8.901	106.498
36-40	27.614	24.191	51.805	29.633	25.611	55.244	4.388	4.534	8.922	115.971
41-45	23.541	20.709	44.250	24.486	22.410	46.896	2.925	3.098	6.023	97.169
46-50	16.293	14.443	30.736	17.506	16.733	34.239	1.394	1.526	2.920	67.895
51-55	9.536	8.867	18.403	10.657	10.842	21.499	614	707	1.321	41.223
56-60	1.878	1.799	3.677	2.088	2.330	4.418	78	108	186	8.281
61-64	37	40	77	57	77	134	1	0	1	212
≥ 65	1	3	4	2	5	7	0	0	0	11
Вкупно / Total	139.187	119.408	258.595	148.284	129.653	277.937	29.257	27.234	56.491	593.023

Слика 2: Старосна структура на членовите на ЗПФ
 Figure 2: Age Structure of the MPF Membership



Средства во втор столб и движење на вредноста на сметководствените единици Assets in the second pillar and the value of the accounting units

Табела 3: Уплатени придонеси во ЗПФ, наплатени надоместоци и висина на нето средствата на ЗПФ

Table 3: Contributions paid to the MPF, fees charged and value of the MPF net assets

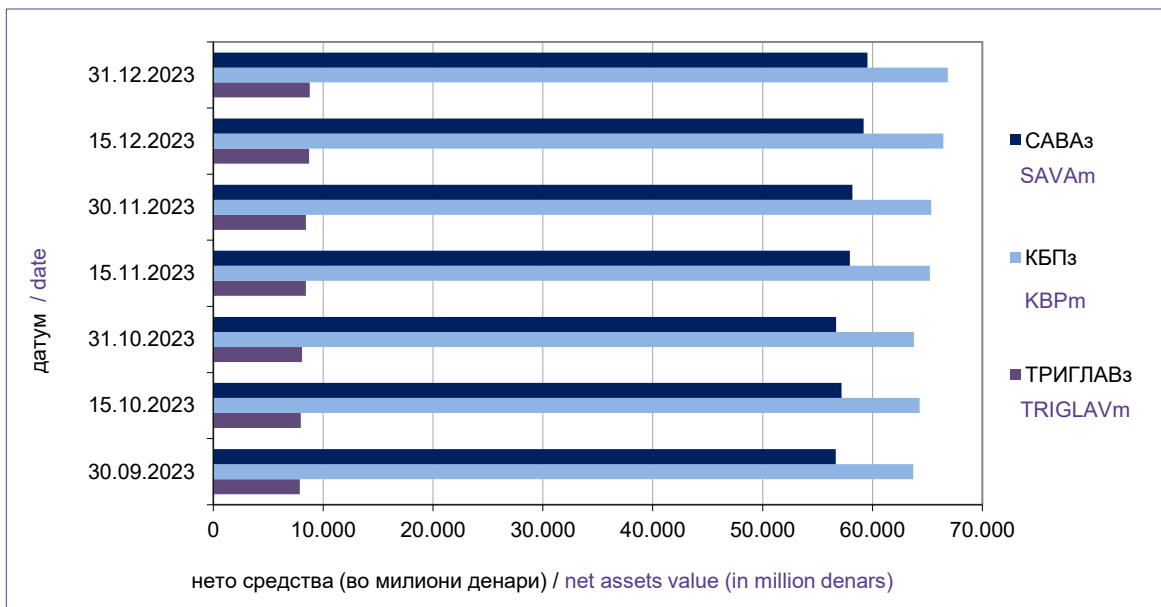
		во милиони денари / in million denars			
Состојба на / As of		00.01.1900	31.10.2023	30.11.2023	31.12.2023
САВАз / SAVAm	Придонеси / Contributions	474,38	512,20	493,42	575,30
	Надоместоци / Fees	26,04	26,80	26,68	28,67
	Нето средства / Net assets	56.645,00	56.697,72	58.178,48	59.552,47
КБПз / KBPm	Придонеси / Contributions	515,22	551,00	544,77	624,15
	Надоместоци / Fees	28,94	29,65	29,83	31,76
	Нето средства / Net assets	63.717,71	63.779,82	65.331,56	66.866,04
ТРИГЛАВз / TRIGLAVm	Придонеси / Contributions	105,14	113,63	113,77	128,57
	Надоместоци / Fees	4,34	4,56	4,65	5,04
	Нето средства / Net assets	7.875,06	8.068,57	8.439,68	8.788,01

* Придонесите и надоместоците (надоместоци од придонеси и надоместоци од средства) се дадени на месечна основа, додека нето средствата се дадени во кумулативен износ.

* Contributions and fees (contribution fees and asset management fees) are given on a monthly basis, while net assets are given on a cumulative basis.

Слика 3: Вредност на нето средствата на ЗПФ

Figure 3: Value of the MPF Net assets

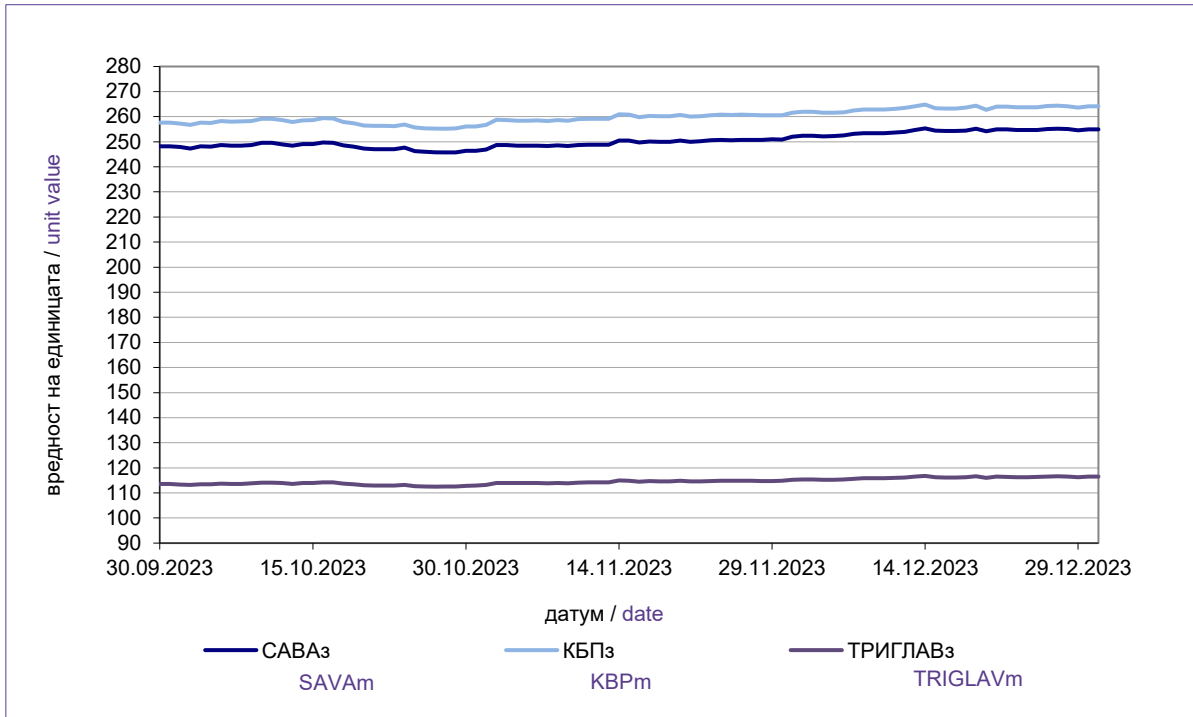


Табела 4: Вредност на сметководствените единици во ЗПФ

Table 4: Value of the MPF Accounting Units

Датум / Date	Вредност на сметководствената единица / Accounting Unit Value		
	САВАз / SAVAm	КБПз / KBPm	ТРИГЛАВз / TRIGLAVm
00.01.1900	248,178252	257,618177	113,530071
15.10.2023	249,049389	258,582742	113,917212
31.10.2023	246,436043	256,072259	112,884520
15.11.2023	250,443182	260,747820	114,877195
30.11.2023	250,904938	260,570596	114,791765
15.12.2023	254,393137	263,392594	116,240758
31.12.2023	254,969666	264,141459	116,463817

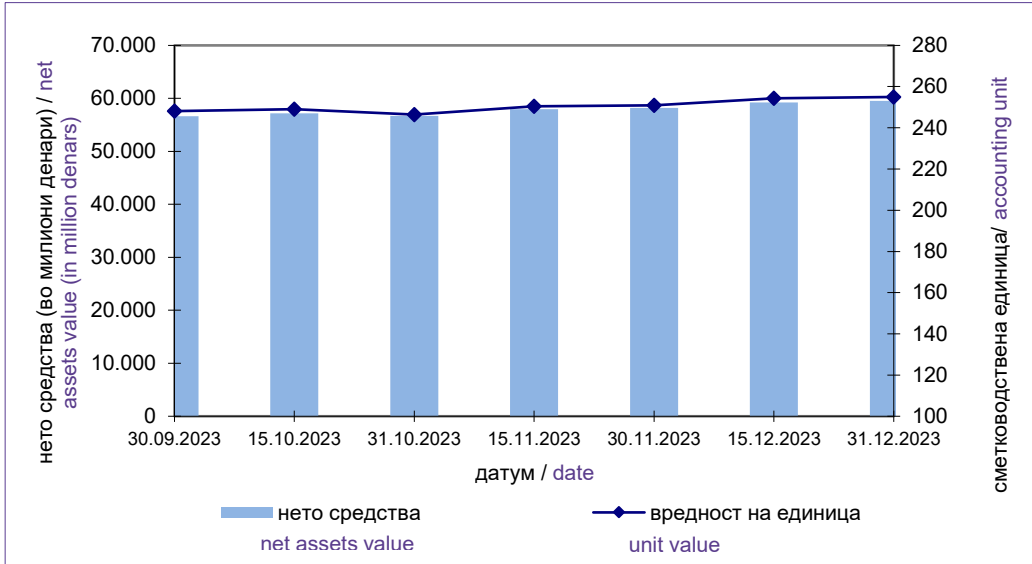
Слика 4: Вредност на сметководствените единици во ЗПФ
Figure 4: Value of the MPF Accounting Units



[Содржина / Table of Contents](#)

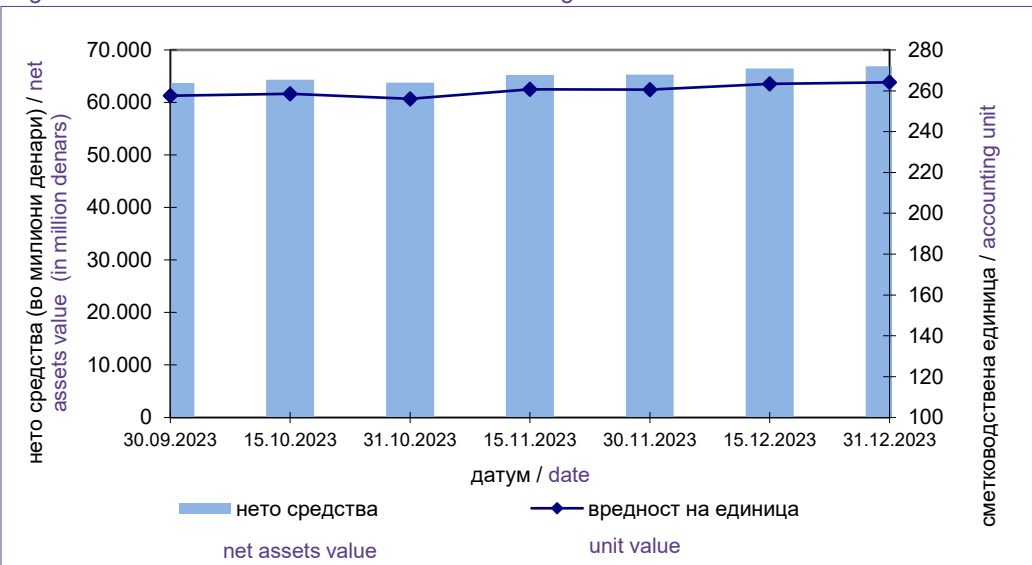
Слика 5: Вредност на нето средствата и на сметководствената единица на САВАз

Figure 5: Value of the Net assets and the Accounting Unit of SAVAm



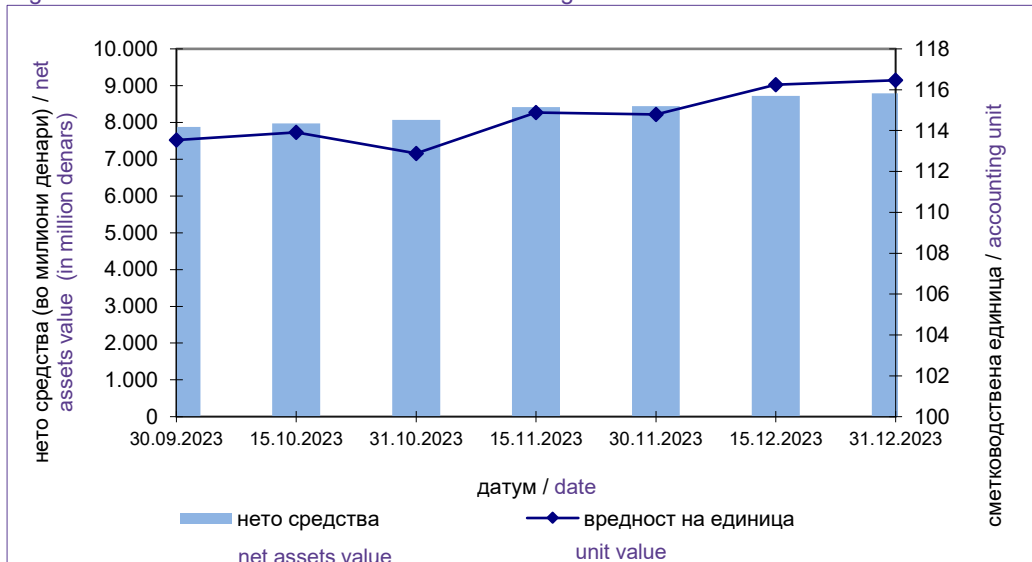
Слика 6: Вредност на нето средствата и на сметководствената единица на КБГз

Figure 6: Value of the Net assets and the Accounting Unit of KBPm



Слика 7: Вредност на нето средствата и на сметководствената единица на ТРИГЛАВз

Figure 7: Value of the Net assets and the Accounting Unit of TRIGLAVm



Табела 4: Принос на ЗПФ сведен на годишно ниво по периоди*

Table 4: MPF Return on annual level by period*

Период / Period		САВАз / SAVAm		КБПз / KBPm		ТРИГЛАВз / TRIGLAVm	
		Номинален / Nominal	Реален / Real	Номинален / Nominal	Реален / Real	Номинален / Nominal	Реален / Real
00.01.1900	31.03.2023	5,32%	1,14%	5,48%	1,30%	-	-
30.06.2019	31.03.2023	-	-	-	-	2,72%	-3,82%
30.06.2016	30.06.2023	5,49%	1,09%	5,60%	1,19%	-	-
30.06.2019	30.06.2023	-	-	-	-	3,08%	-3,57%
30.09.2016	30.09.2023	5,16%	0,43%	5,33%	0,59%	-	-
30.06.2019	30.09.2023	-	-	-	-	2,98%	-3,77%
31.12.2016	31.12.2023	5,12%	0,51%	5,23%	0,63%	0,00%	0,00%
30.06.2019	31.12.2023	0,00%	0,00%	0,00%	0,00%	3,40%	-2,76%
31.12.2016	31.12.2023	5,33%	2,24%	5,54%	2,44%	3,26%	-2,61%

*Приносот се пресметува на годишна основа за претходните 84 месеци. По исклучок, доколку фондот постои пократко од 84 месеци, но подолго од 12 месеци, приносот се пресметува на крајот на кварталот, за период од првиот јуни односно декември по основањето на фондот до крајот на кварталот кога се прави пресметката.

*Return is calculated on an annual basis for the previous 84 months. If the Pension Fund is operating less than 84 months, but longer than 12 months, The Pension Fund Return is calculated at the end of the quarter, for the period since the first June or December after the start of operation of pension fund to the end of the calculation quarter.

Табела 5: Надоместоци кои ги наплаќаат друштвата кои управуваат со ЗПФ

Table 5: Fees charged by Pension Companies managing MPF

Вид на надоместок / Type of Fee	САВАз / SAVAm	КБПз / KBPm	ТРИГЛАВз / TRIGLAVm
Надоместок од придонес / Fee on contributions*	1,90%	1,90%	1,90%
Месечен надоместок од вредноста на нето средствата на ЗПФ / Monthly fee on MPF net assets**	0,030%	0,030%	0,030%
Надоместок за премин / Transfer fee			
Број на денови / Number of days.***			
Број на денови ≤ 720 / number of days ≤ 720	15 Евра / 15 Euros	15 Евра / 15 Euros	15 Евра / 15 Euros
Број на денови > 720 / number of days > 720	не се наплаќа / not charged	не се наплаќа / not charged	не се наплаќа / not charged

*Од јануари 2023 година (претходно беше 2,00%)

*Since January 2023 (previously it was 2,00%)

**Од јануари 2019 година (претходно беше 0,035%)

**Since January 2019 (previously it was 0,035%)

***Бројот на денови се пресметува од датумот за кој членот се стекнал со статус на член во постојниот задолжителен пензиски фонд (или од први во месецот за кој членот стекнал право на придонес во постојниот задолжителен пензиски фонд, во случај на прво членство) до датумот на пренос на средствата на индивидуалната сметка на членот во идниот задолжителен пензиски фонд.

***number of days is calculated from the date when the member has acquired a status of member of current mandatory pension fund (or from the first day of the month for which the member has acquired right to contributions in the current mandatory pension fund, in case of first time membership) to the date of transfer of assets of the members individual account to the future pension fund.

Табела 6: Структура на инвестициите на ЗПФ
Table :6 Structure of Investment of MPF

31.12.2023

(во милиони денари/ in million denars)

Вид имот / Type of assets	САВАз / SAVAm		КБПз / KBPm		ТРИГЛАВз / TRIGLAVm	
	вредност value	процент percent	вредност value	процент percent	вредност value	процент percent
Домашни / Domestic	38.725	65,00%	44.686	66,80%	6.073	69,07%
Акции од домашни издавачи / Shares of domestic issuers	1.724	2,89%	939	1,40%	0	0,00%
Обврзници од домашни издавачи / Bonds of domestic issuers*	37.000	62,10%	43.613	65,20%	5.950	67,68%
Инвестициски фондови од домашни издавачи / Investment funds of domestic issuers	1	0,00%	134	0,20%	123	1,39%
Краткорочни хартии од домашни издавачи / Short term securities of domestic issuers	0	0,00%	0	0,00%	0	0,00%
Странски / Foreign	18.554	31,14%	20.015	29,92%	2.504	28,48%
Акции од странски издавачи / Shares of foreign issuers	4.599	7,72%	0	0,00%	0	0,00%
Обврзници од странски издавачи / Bonds of foreign issuers**	1.115	1,87%	0	0,00%	0	0,00%
Инвестициски фондови од странски издавачи / Investment funds of foreign issuers	12.556	21,07%	20.015	29,92%	2.504	28,48%
Краткорочни хартии од странски издавачи / Short term securities of foreign issuers	285	0,48%	0	0,00%	0	0,00%
Вкупно вложувања во хартии од вредност / Total investment in securities	57.279	96,14%	64.701	96,72%	8.576	97,55%
Депозити / Deposits	1.725	2,90%	1.798	2,69%	125	1,42%
Парични средства / Cash	107	0,18%	1	0,00%	12	0,13%
Побарувања / Receivables	468	0,78%	395	0,59%	79	0,90%
Вкупно средства / Total assets	59.580	100,00%	66.895	100,00%	8.792	100,00%
Вкупно обврски / Total liabilities	27	0,05%	29	0,04%	4	0,05%
Нето средства / Net assets	59.552	99,95%	66.866	99,96%	8.788	99,95%

*Обврзниците од домашни издавачи вклучуваат: државна континуирана обврзница, државна обврзница за денационализација и корпоративна обврзница - УНИБанка АД Скопје (перпетуално обврзница)

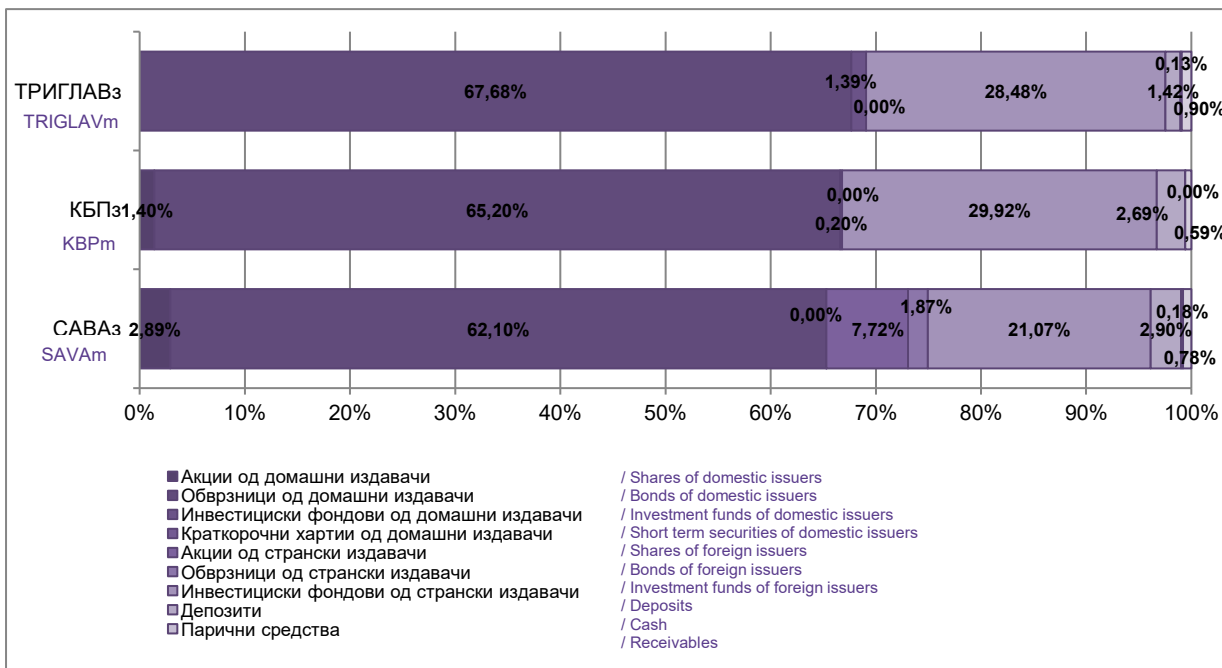
**Bonds of domestic issuers include: Government continuous bond, Government bond for denationalization and Corporate bond - UNIBank AD Skopje (perpetual bond)

**Обврзниците од странски издавачи вклучуваат: државна обврзница

**Bonds of foreign issuers include: Government bond

Слика 8: Структура на инвестициите на ЗПФ

Figure 8: Structure of Investment of MPF



II Податоци за доброволните пензиски фондови / II Voluntary pension funds data

Членство во ДПФ / VPF membership

Табела 7: Дистрибуција на членството во ДПФ според начинот на членство

Table 7: Distribution of the VPF Membership by membership type

Доброволен пензиски фонд / Voluntary Pension Fund	Со доброволна индивидуална сметка / With voluntary individual account	Во пензиска шема со професионална сметка / In a pension scheme with professional account	Вкупно/ Total
30.09.2023			
САВАд / SAVAv	9.266	4.280	13.546
КБПд / KBPv	5.238	11.397	16.635
ТРИГЛАВд / TRIGLAVv	97	80	177
ВФПд / VFPv	168	145	313
Вкупно / Total	14.769	15.902	30.671
31.12.2023			
САВАд / SAVAv	9.555	4.355	13.910
КБПд / KBPv	5.505	11.484	16.989
ТРИГЛАВд / TRIGLAVv	101	71	172
ВФПд / VFPv	228	201	429
Вкупно / Total	15.389	16.111	31.500

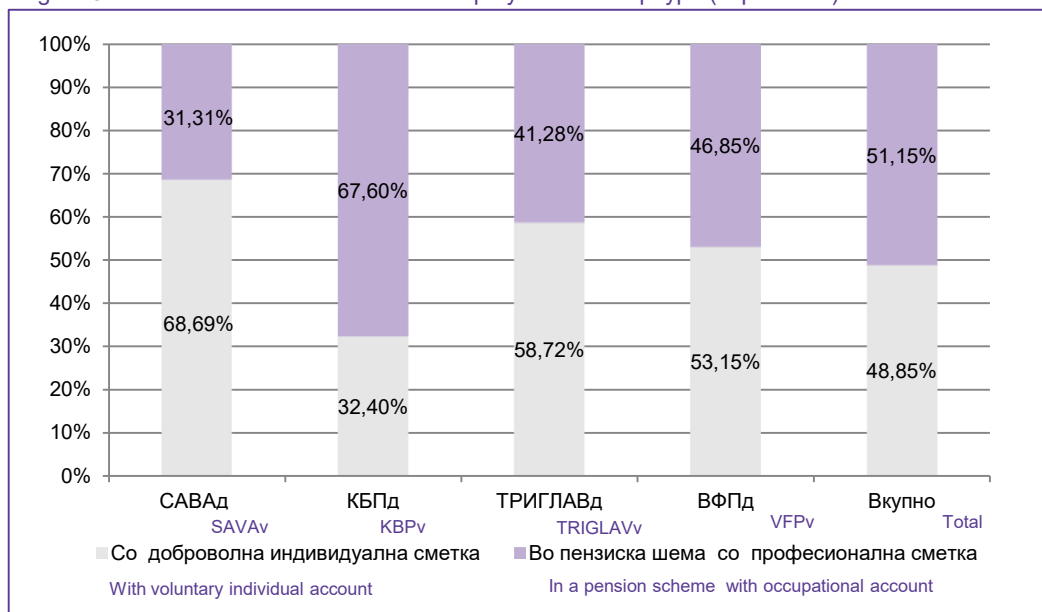
Табела 8: Дистрибуција на пензиски шеми во ДПФ

Table 8: Distribution of the pension schemes in VPF

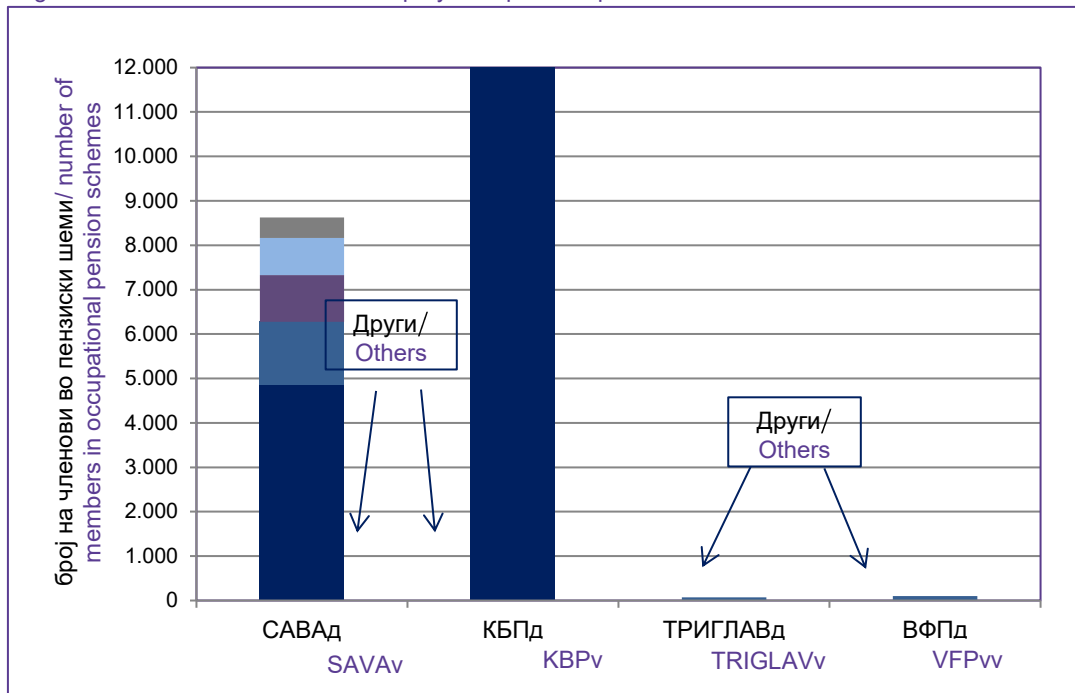
Доброволен пензиски фонд / Voluntary Pension Fund	Број на пензиски шеми / Number of pension schemes
30.09.2023	
САВАд / SAVAv	1.211
КБПд / KBPv	2.861
ТРИГЛАВд / TRIGLAVv	5
ВФПд / VFPv	33
Вкупно / Total	4.110
31.12.2023	
САВАд / SAVAv	1.228
КБПд / KBPv	2.879
ТРИГЛАВд / TRIGLAVv	5
ВФПд / VFPv	43
Вкупно / Total	4.155

Слика 9: Дистрибуција на членството во ДПФ според начинот на членство (во проценти)

Figure 9: Distribution of the VPF Membership by membership type (in percents)



Слика 10: Дистрибуција на членството по професионални пензиски шеми*
 Figure 10: Distribution of Membership by occupational pension scheme*

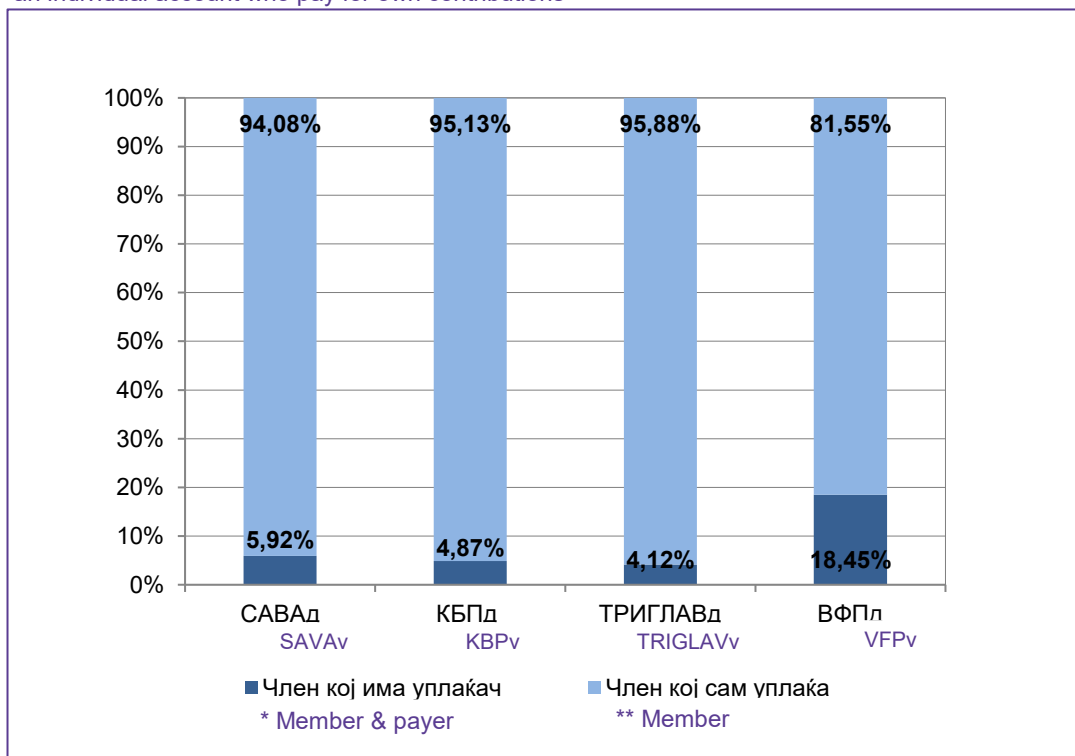


*Професионалните пензиски шеми со помалку од 100 членови се прикажани во "Други"

*Occupational pension schemes with less than 100 members are presented under „Other“

Слика 11: Распределба на членови со индивидуални сметки со уплаќач и без уплаќач

Figure 11: Distribution of members with an individual account whose contributions are paid by third party and members with an individual account who pay for own contributions



*Member & payer stands for member whose contributions are paid by third party

**Member stands for member who pays for own contributions

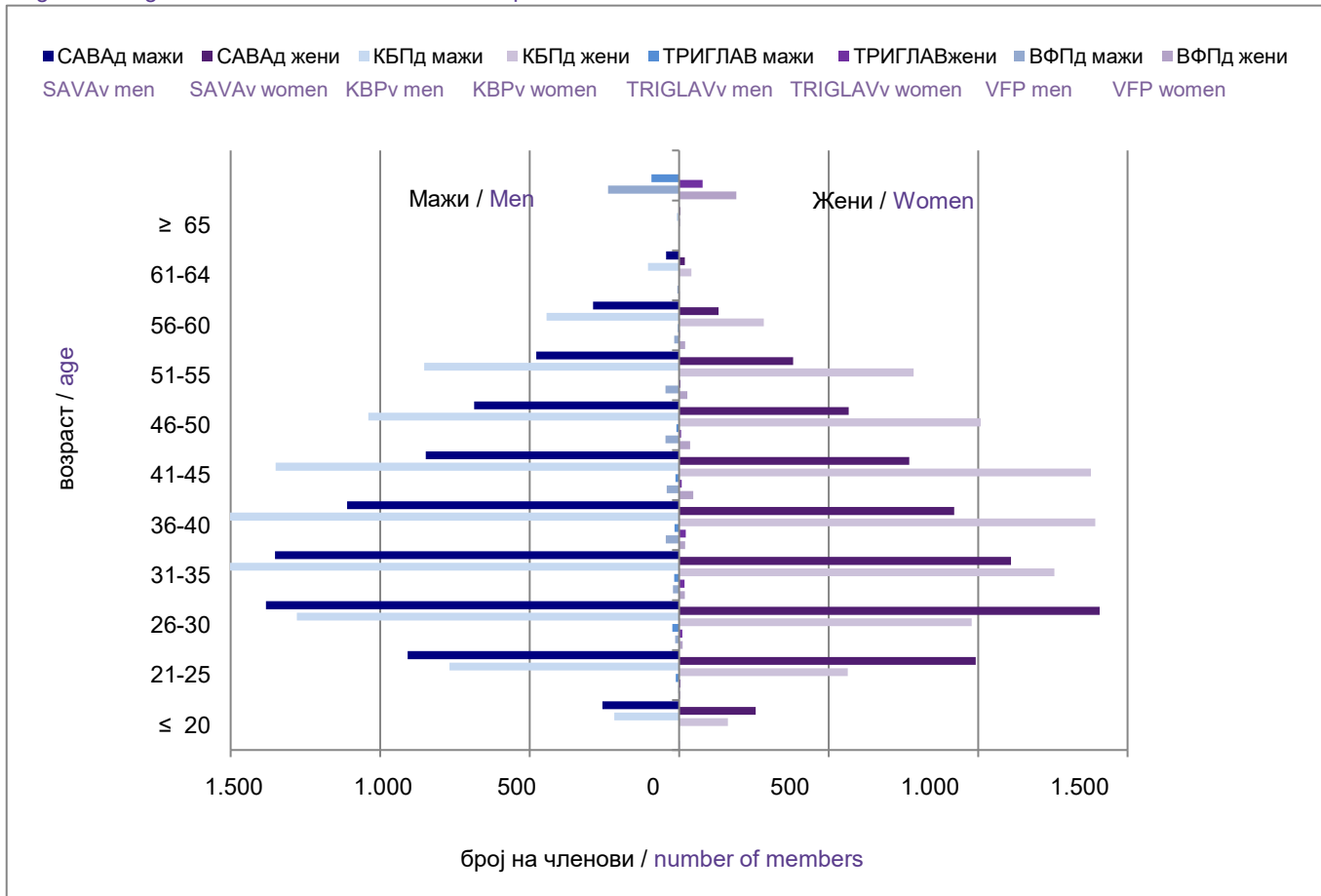
Табела 9: Старосна и полова структура на членовите на ДПФ

Table 9: Structure of the VPF Members by Age and Gender

Возраст / Age	САВАд / SAVAv			КБПд / KBPv			ТРИГЛАВд / TRIGLAVv			ВФПд / VFPv			Вкупно / Total
	Мажи / Men	Жени / Women	Вкупно / Total	Мажи / Men	Жени / Women	Вкупно / Total	Мажи / Men	Жени / Women	Вкупно / Total	Мажи / Men	Жени / Women	Вкупно / Total	
≤ 20	257	256	513	217	163	380	0	0	0	1	3	4	897
21-25	908	992	1.900	768	564	1.332	11	5	16	4	4	8	3.256
26-30	1.382	1.407	2.789	1.279	979	2.258	23	11	34	16	13	29	5.110
31-35	1.352	1.110	2.462	1.525	1.255	2.780	16	18	34	24	21	45	5.321
36-40	1.110	920	2.030	1.552	1.392	2.944	15	22	37	48	23	71	5.082
41-45	847	770	1.617	1.350	1.377	2.727	12	9	21	42	49	91	4.456
46-50	686	567	1.253	1.039	1.009	2.048	9	7	16	44	33	77	3.394
51-55	478	381	859	853	784	1.637	2	5	7	41	32	73	2.576
56-60	288	132	420	443	283	726	4	2	6	14	12	26	1.178
61-64	44	19	63	104	41	145	1	0	1	4	1	5	214
≥ 65	1	3	4	8	4	12	0	0	0	0	0	0	16
Вкупно / Total	7.353	6.557	13.910	9.138	7.851	16.989	93	79	172	238	191	429	31.500

Слика12: Старосна структура на членовите на ДПФ

Figure 12: Age Structure of the VPF Membership



Средства во трет столб и движење на вредноста на сметководствените единици Assets in the third pillar and the value of the accounting units

Табела 10: Уплатени придонеси во ДПФ, наплатени надоместоци и висина на нето средствата на ДПФ

Table 10: Contributions paid to the VPF, fees charged and value of the VPF net assets

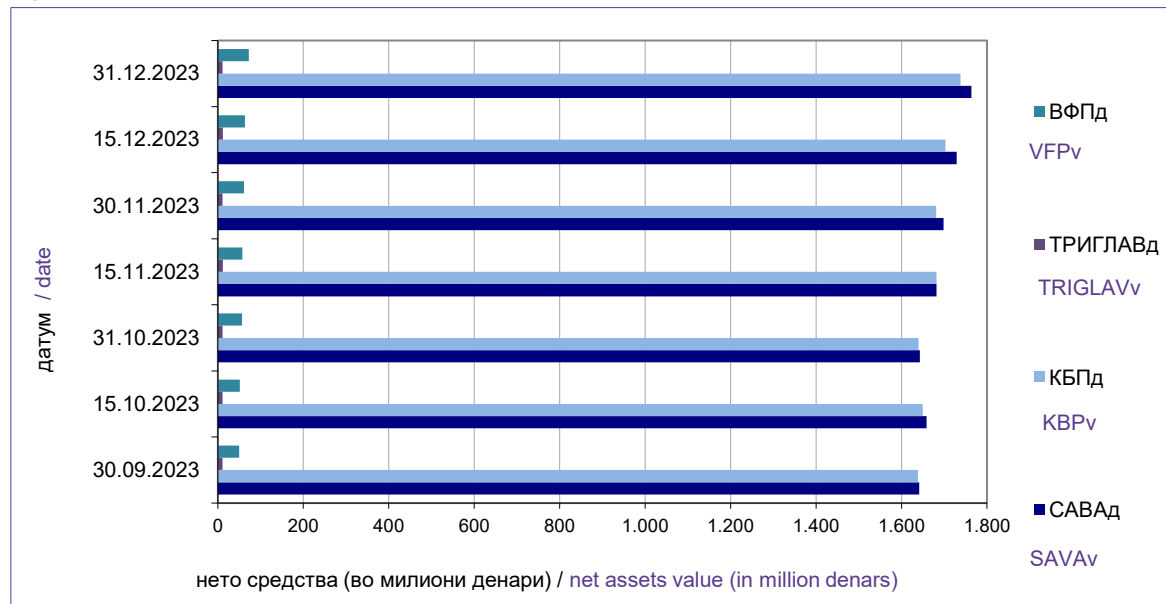
		во милиони денари / in million denars			
Состојба на / As of		30.09.2023	31.10.2023	30.11.2023	31.12.2023
САВАд / SAVAv	Придонеси / Contributions	19,98	20,24	31,70	35,69
	Надоместоци / Fees	1,70	1,70	2,00	2,10
	Нето средства / Net assets	1.641,17	1.643,17	1.698,42	1.763,84
КБПд / KBPv	Придонеси / Contributions	10,44	18,88	21,23	51,25
	Надоместоци / Fees	1,48	1,70	1,78	2,49
	Нето средства / Net assets	1.638,49	1.640,14	1.680,97	1.738,27
ТРИГЛАВд / TRIGLAVv	Придонеси / Contributions	0,23	0,20	0,21	1,19
	Надоместоци / Fees	0,01	0,01	0,01	0,04
	Нето средства / Net assets	11,05	11,17	11,22	10,65
ВФПд / VFPv	Придонеси / Contributions	0,48	1,44	0,78	5,01
	Надоместоци / Fees	0,05	0,08	0,06	0,18
	Нето средства / Net assets	49,85	56,45	61,27	72,30

* Придонесите и надоместоците се дадени на месечна основа, додека нето средствата се дадени во кумулативен износ.

* Contributions and fees are given on a monthly basis, while net assets are given on a cumulative basis.

Слика 13: Вредност на нето средствата на ДПФ

Figure 13: Value of the VPF Net assets

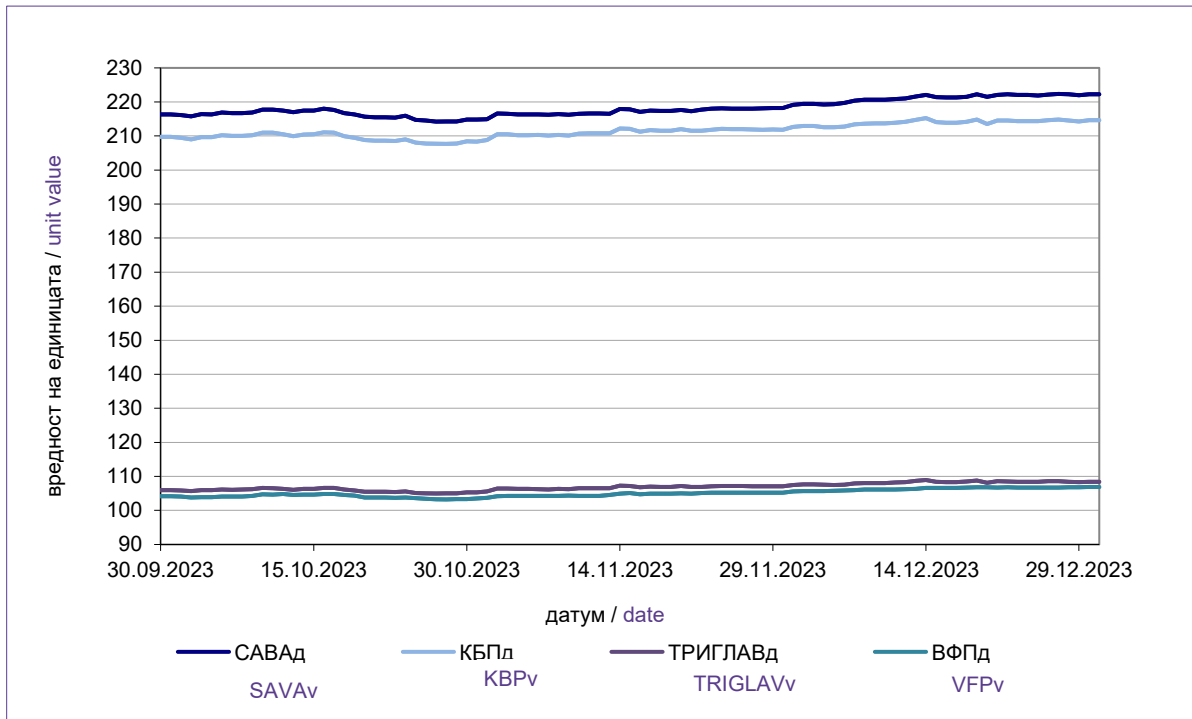


Табела 4: Вредност на сметководствените единици во ДПФ

Table 4: Value of the VPF Accounting Units

Датум / Date	Вредност на сметководствената единица / Accounting Unit Value			
	САВАд / SAVAv	КБПд / KBPv	ТРИГЛАВд / TRIGLAVv	ВФПд / VFPv
30.09.2023	216,321884	209,715936	105,999111	104,163942
15.10.2023	217,437782	210,454240	106,365832	104,664648
31.10.2023	214,813594	208,364344	105,334591	103,479098
15.11.2023	217,841273	212,070531	107,194796	105,079127
30.11.2023	218,221617	211,831758	107,078611	105,249239
15.12.2023	221,434433	214,045445	108,423423	106,643205
31.12.2023	222,263888	214,618876	108,442676	106,888557

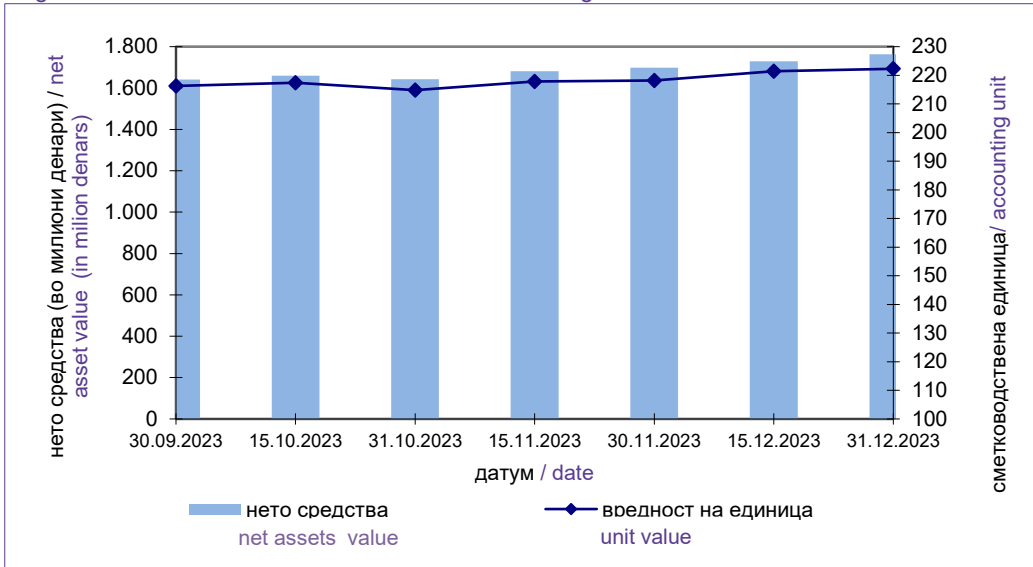
Слика 14: Вредност на сметководствените единици во ДПФ
Figure 14: Value of the VPF Accounting Units



[Содржина / Table of Contents](#)

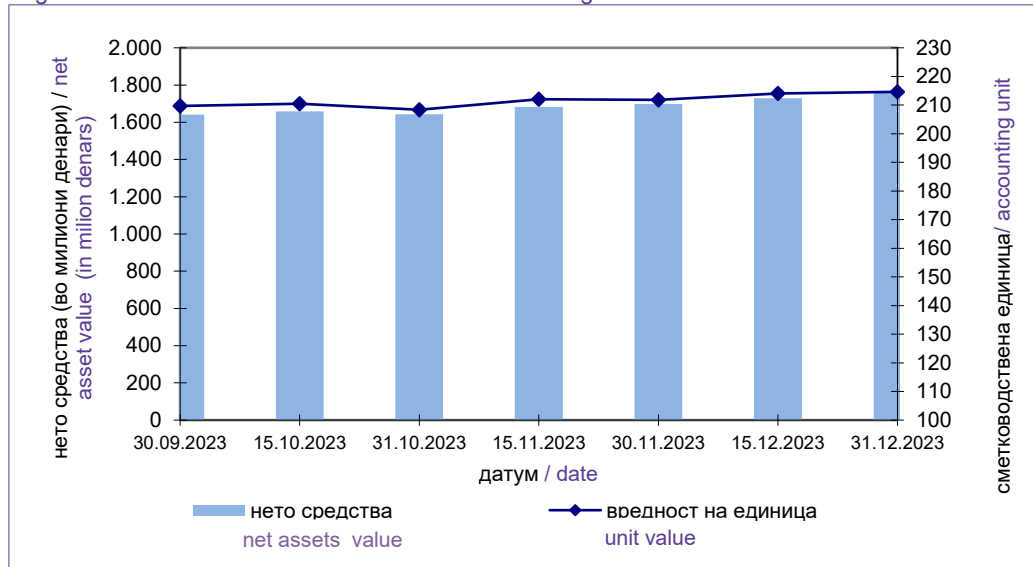
Слика 15: Вредност на нето средствата и на сметководствената единица на САВАд

Figure 15: Value of the Net assets and the Accounting Unit of SAVAv



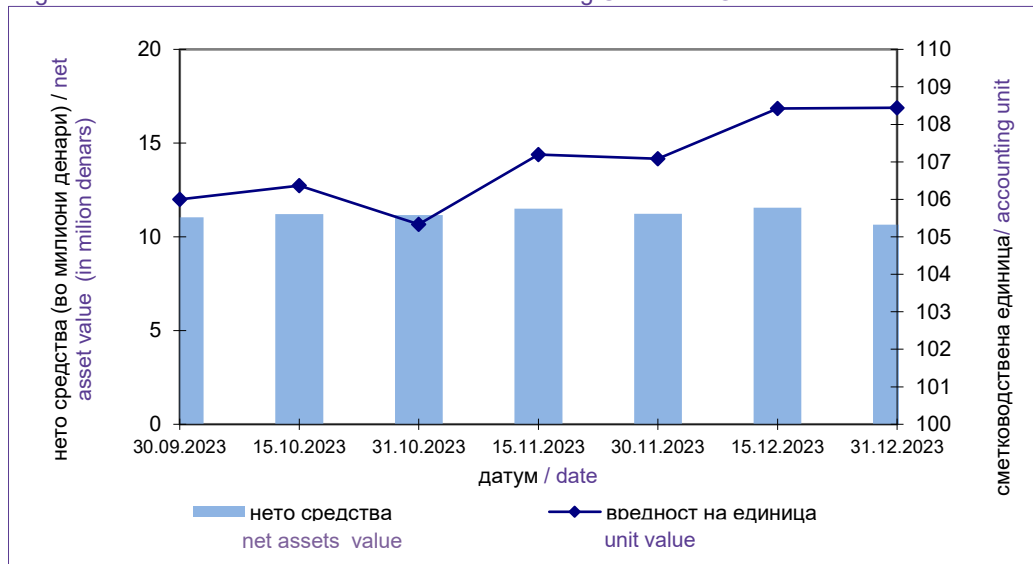
Слика 16: Вредност на нето средствата и на сметководствената единица на КБПд

Figure 16: Value of the Net assets and the Accounting Unit of KBPv

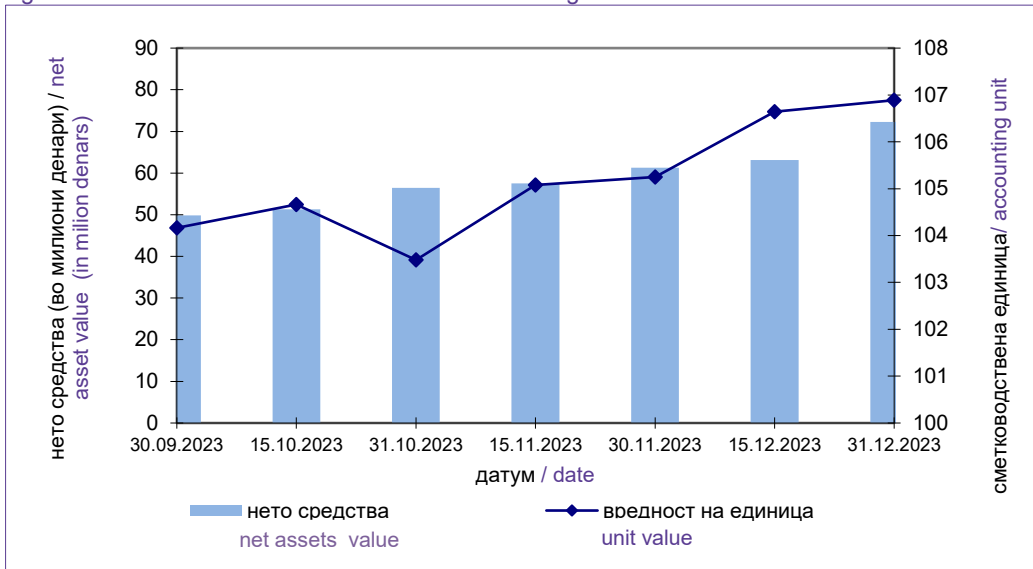


Слика 17: Вредност на нето средствата и на сметководствената единица на ТРИГЛАВд

Figure 17: Value of the Net assets and the Accounting Unit of TRIGLAVv



Слика 18: Вредност на нето средствата и на сметководствената единица на ВФПд
Figure 18: Value of the Net assets and the Accounting Unit of VFPv



[Содржина / Table of Contents](#)

Табела 11: Принос на ДПФ сведен на годишно ниво по периоди*

Table 11: VPF Return on annual level by period*

Период / Period		САВАд / SAVAv		КБПд / KBPv		ТРИГЛАВд / TRIGLAVv		ВФПд / VFPv	
		Номинален / Nominal	Реален / Real	Номинален / Nominal	Реален / Real	Номинален / Nominal	Реален / Real	Номинален / Nominal	Реален / Real
31.03.2016	31.03.2023	5,53%	1,34%	5,09%	0,92%	-	-		
30.06.2019	31.03.2023	-	-	-	-	1,73%	-9,43%		
30.06.2016	30.06.2023	5,82%	1,41%	5,23%	0,84%	-	-		
30.06.2019	30.06.2023	-	-	-	-	2,51%	-8,34%		
30.09.2016	30.09.2023	5,43%	0,69%	4,92%	0,20%	-	-		
30.06.2019	30.09.2023	-	-	-	-	2,32%	-8,24%		
31.12.2016	31.12.2023	5,32%	0,71%	4,81%	0,22%	-	-		
30.06.2021	31.12.2023	-	-	-	-	3,01%	-6,16%		
31.12.2022	31.12.2023	-	-	-	-	-	-	4,85%	-1,91%
31.12.2016	31.12.2023	5,68%	2,62%	5,59%	2,47%	2,90%	-5,99%	1,56%	-4,30%

*Приносот се пресметува на годишна основа за претходните 84 месеци. По исклучок, доколку фондот постои пократко од 84 месеци, но подолго од 12 месеци, приносот се пресметува на крајот на кварталот, за период од првиот јуни односно декември по основањето на фондот до крајот на кварталот кога се прави пресметката.

*Return is calculated on an annual basis for the previous 84 months. If the Pension Fund is operating less than 84 months, but longer than 12 months, The Pension Fund Return is calculated at the end of the quarter, for the period since the first June or December after the start of operation of pension fund to the end of the calculation quarter.

Табела 12: Надоместоци кои ги наплаќаат друштвата кои управуваат со ДПФ

Table 12: Fees charged by Pension Companies managing VPF

Вид на надоместок / Type of Fee*	САВАд / SAVAv	КБПд / KBPv	ТРИГЛАВд / TRIGLAVv	ВФПд / VFPv
Надоместок од придонес / Fee on contributions	2,50%**	2,50%***	2,90%	2,90%
Месечен надоместок од вредноста на нето средствата на ДПФ / Monthly fee on VPF net assets	0,075%****	0,075%*****	0,075%	0,075%
Надоместок за премин / Transfer fee				
Број на денови / Number of days:*****				
Број на денови ≤ 360 / number of days ≤ 360	10 Евра / 10 Euros	10 Евра / 10 Euros	10 Евра / 10 Euros	10 Евра / 10 Euros
Број на денови > 360 / number of days > 360	не се наплаќа / not charged	не се наплаќа / not charged	не се наплаќа / not charged	не се наплаќа / not charged

**За членови кои се учесници во професионална пензиска шема друштвото може да определи друг износ на овој надомест*

***Од 1 мај 2021 година (претходно беше 2,90%)*

****Од 1 јануари 2023 година (претходно беше 2,90%)*

*****Од 1 мај 2021 година (претходно беше 0,100%)*

******Од 1 јануари 2011 година (претходно беше 0,15%)*

******Бројот на денови се определува врз основа на бројот на денови од датумот кога членот се стекнал со статус на член во постојниот доброволен пензиски фонд до датумот на пренос на средствата на доброволната индивидуална сметка или професионалната сметка на членот во идниот доброволен пензиски фонд.*

******number of days is calculated from the date when the member has acquired a status of member of current voluntary pension fund to the transfer of assets to voluntary individual account or professional account in the future pension fund .*

**For members of pension schemes Pension Company may set different level of this fee*

**For members of pension schemes Pension Company may set different level of this fee*

***Since 1 Maj 2021 (previously it was 2,90%)*

****Since 1 January 2023 (previously it was 2,90%)*

*****Since 1 Maj 2021 (previously it was 0,100%)*

******Since 1 January 2011 (previously it was 0,15%)*

[Содржина / Table of Contents](#)

Табела 13: Структура на инвестициите на ДПФ
Table 13: Structure of Investment of VPF

31.12.2023

(во милиони денари/ in million denars)

Вид имот / Type of assets	САВАд / SAVAv		КБПд / KBPv		ТРИГЛАВд / TRIGLAVv		ВФПд / VFPv	
	вредност value	процент percent	вредност value	процент percent	вредност value	процент percent	вредност value	процент percent
Домашни / Domestic	1.133	63,99%	1.083	62,08%	7,82	62,35%	40	55,01%
Акции од домашни издавачи / Shares of domestic issuers	188	10,65%	28	1,61%	0,00	0,00%	6	8,24%
Обврзници од домашни издавачи / Bonds of domestic issuers*	944	53,33%	1.034	59,25%	7,67	61,12%	33	45,12%
Инвестициски фондови од домашни издавачи / Investment funds of domestic issuers	0	0,01%	21	1,22%	0,15	1,23%	0	0,00%
Краткорочни хартии од домашни издавачи / Short term securities of domestic issuers	0	0,00%	0	0,00%	0,00	0,00%	1	1,65%
Странски / Foreign	542	30,64%	510	29,23%	2,54	20,25%	20	27,84%
Акции од странски издавачи / Shares of foreign issuers	176	9,93%	0	0,00%	0,00	0,00%	0	0,00%
Обврзници од странски издавачи / Bonds of foreign issuers**	40	2,25%	0	0,00%	0,00	0,00%	1	1,60%
Инвестициски фондови од странски издавачи / Investment funds of foreign issuers	318	17,99%	510	29,23%	2,54	20,25%	19	26,24%
Краткорочни хартии од странски издавачи / Short term securities of foreign issuers	8	0,47%	0	0,00%	0,00	0,00%	0	0,00%
Вкупно вложувања во хартии од вредност / Total investment in securities	1.675	94,63%	1.593	91,30%	10,36	82,60%	60	82,85%
Депозити / Deposits	71	3,98%	124	7,09%	0,48	3,83%	4	5,11%
Парични средства / Cash	19	1,07%	28	1,60%	1,28	10,22%	3	4,79%
Побарувања / Receivables	6	0,32%	0	0,01%	0,42	3,35%	5	7,25%
Вкупно средства / Total assets	1.770	100,00%	1.745	100,00%	12,55	100,00%	73	100,00%
Вкупно обврски / Total liabilities	6	0,34%	6	0,37%	1,90	15,11%	1	0,90%
Нето средства / Net assets	1.764	99,66%	1.738	99,63%	10,65	84,89%	72	99,10%

*Обврзниците од домашни издавачи вклучуваат: државна континуирана обврзница, државна обврзница за денационализација и корпоративна обврзница - УНИБанка АД Скопје (перпетуално обврзница)

*Bonds of domestic issuers include: Government continuous bond, Government bond for denationalization and Corporate bond - UNIBank AD Skopje (perpetual bond)

**Обврзниците од странски издавачи вклучуваат: државна обврзница

**Bonds of foreign issuers include: Government bond

Слика 19: Структура на инвестициите на ДПФ
Figure 19: Structure of Investment of VPF

