

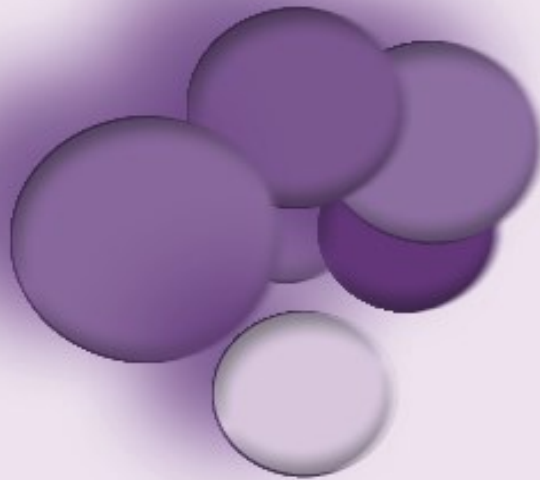


Република Северна Македонија
Агенција за супервизија на капитално финансирано пензиско осигурување

Republika e Maqedonisë së Veriut
Agjencia për Mbikëqyrje të Financimit Kapital të Sigurimit Pensionsal

Квартален статистички извештај бр.72 31 декември 2023 г.

Raporti statistikor tremujor nr. 72
31 Dhjetor 2023



Содржина / Përmbajtja

Користени кратенки

Shkurtesat

Пензиски друштва; задолжителни и доброволни пензиски фондови
Shoqëritë pensionale; Fondet e detyrueshme dhe vullnetare

I Податоци за задолжителните пензиски фондови / I Të dhënat për fondet e detyrueshme pensionale

Членство во ЗПФ/ Anëtarësia në FDP

Табела 1: Дистрибуција на членството во ЗПФ според нивниот статус

Tabela 1: Shpërndarja e anëtarësisë në FDP sipas statusit të tyre

Слика 1: Дистрибуција на членството во ЗПФ според нивниот статус (во проценти)

Figura 1: Shpërndarja e anëtarësisë në FDP sipas statusit të tyre (në përqindje)

Табела 2: Старосна и полова структура на членовите на ЗПФ

Tabela 2: Struktura e moshës dhe gjinisë e anëtarëve të FDP

Слика 2: Старосна структура на членовите на ЗПФ

Figura 2: Struktura e moshës së anëtarëve të FDP

Средства во втор столб и движење на вредноста на сметководствените единици

Mjetet në shtyllën e dytë dhe lëvizja e vlerës së njësive të kontabilitetit

Табела 3: Уплатени придонеси во ЗПФ, наплатени надоместоци и висина на нето средствата на ЗПФ

Tabela 3: Kontributet e paguara në FDP, kompensime të arkëtuara dhe lartësia e mjeteve neto të FDP

Слика 3: Вредност на нето средствата на ЗПФ

Figura 3: Vlera e mjeteve neto të FDP

Табела 4: Вредност на сметководствените единици во ЗПФ

Tabela 4: Vlera e njësive të kontabilitetit në FDP

Слика 4: Вредност на сметководствените единици во ЗПФ

Figura 4: Vlera e njësive të kontabilitetit në FDP

Слика 5: Вредност на нето средствата и на сметководствената единица на САВАз

Figura 5: Vlera e mjeteve neto dhe të njësive të kontabilitetit të SAVAd

Слика 6: Вредност на нето средствата и на сметководствената единица на КБПз

Figura 6: Vlera e mjeteve neto dhe njësive të kontabilitetit të KBPd

Слика 7: Вредност на нето средствата и на сметководствената единица на ТРИГЛАВз

Figura 7: Vlera e mjeteve neto dhe njësive të kontabilitetit të TRIGLLAVd

Табела 4: Принос на ЗПФ сведен на годишно ниво по периоди*

Tabela 4: Të ardhurat e FDP të reduktuara në nivel vjetor sipas periudhave*

Табела 5: Надоместоци кои ги наплаќаат друштвата кои управуваат со ЗПФ

Tabela 5: Kompensimet që i arkëtojnë shoqëritë që i menaxhojnë me FDP

Табела 6: Структура на инвестициите на ЗПФ

Tabela 6: Struktura e investimeve të FDP

Слика 8: Структура на инвестициите на ЗПФ

Figura 8: Struktura e investimeve të FDP

II Податоци за доброволните пензиски фондови / II Të dhënat për fondet pensionale vullnetare

Членство во ДПФ / Anëtarësia në FVP

Табела 7: Дистрибуција на членството во ДПФ според начинот на членство

Tabela 7: Shpërndarja e anëtarësisë në FVP sipas mënyrës së anëtarësisë

Табела 8: Дистрибуција на пензиски шеми во ДПФ

Tabela 8: Shpërndarja e skemave pensionale në FVP

Слика 9: Дистрибуција на членството во ДПФ според начинот на членство (во проценти)

Figura 9: Shpërndarja e anëtarësisë në FVP sipas mënyrës së anëtarësisë (në përqindje)

Слика 10: Дистрибуција на членството по професионални пензиски шеми*

Figura 10: Shpërndarja e anëtarësisë sipas skemave pensionale profesionale*

Слика 11: Распределба на членови со индивидуални сметки со уплаќач и без уплаќач

Figure 11: Shpërndarja e anëtarëve me llogari individuale me pagues dhe pa pagues

Табела 9: Старосна и полова структура на членовите на ДПФ

Tabela 9: Struktura e moshës dhe gjinisë e anëtarëve të FVP

Слика12: Старосна структура на членовите на ДПФ

Figura 12: Struktura e moshës e anëtarëve të FVP

Средства во трет столб и движење на вредноста на сметководствените единици

Mjetet në shtyllën e tretë dhe lëvizja e vlerës së njërive të kontabilitetit

Табела 10: Уплатени придонеси во ДПФ, наплатени надоместоци и висина на нето средствата на ДПФ

Tabela 10: Kontributet e paguara në FVP, kompensimet e arkëtuara dhe lartësia e mjeteve neto të FVP

Слика 13: Вредност на нето средствата на ДПФ

Figura 13: Vlera e mjeteve neto të FVP

Табела 4: Вредност на сметководствените единици во ДПФ

Tabela 4: Vlera e njërive të kontabilitetit në FVP

Слика 14: Вредност на сметководствените единици во ДПФ

Figura 14: Vlera e njërive të kontabilitetit në FVP

Слика 15: Вредност на нето средствата и на сметководствената единица на САВАД

Figura 15: Vlera e mjeteve neto dhe njërive të kontabilitetit të SAVAv

Слика 16: Вредност на нето средствата и на сметководствената единица на КБПд

Figura 16: Vlera e mjeteve neto dhe e njërisë së kontabilitetit të KBPv

Слика 17: Вредност на нето средствата и на сметководствената единица на ТРИГЛАВд

Figura 17: Vlera e mjeteve neto dhe njërivsë së kontabilitetit të TRIGLLAVv

Слика 18: Вредност на нето средствата и на сметководствената единица на ВФПд

Figura 18: Vlera e mjeteve neto dhe njërisë së kontabilitetit të VFPv

Табела 11: Принос на ДПФ сведен на годишно ниво по периоди

Tabela 11: Të ardhurat e VPF të reduktuar në nivel vjetor sipas periudhave

Табела 12: Надоместоци кои ги наплаќаат друштвата кои управуваат со ДПФ

Tabela 12: Kompensimet që i arkëtojnë shoqëritë që menaxhojnë me FVP

Табела 13: Структура на инвестициите на ДПФ

Tabela 13: Struktura e investimeve të FVP

Слика 19: Структура на инвестициите на ДПФ

Figura 19: Struktura e investimeve të FVP

Ве молиме при користење на податоците од Кварталниот статистички извештај задолжително да го наведете изворот.

Ju lutemi që gjatë shfrytëzimit të të dhënave nga Raporti statistikor tremujor ta cekni detyrimisht burimin.

Кратенки / Shkurtesat

- ЗПФ - задолжителни пензиски фондови
FDP - fondet e detyrueshme pensionale
- ДПФ - доброволни пензиски фондови
FVP - fondet vullnetare pensionale
- втор столб - задолжително капитално финансирано пензиско осигурување
shtylla e dytë - sigurimi i detyrueshëm me financim kapital
- трет столб - доброволно капитално финансирано пензиско осигурување
shtylla e tretë - sigurimi vullnetar pensional me financim kapital
- САВАз - Отворен задолжителен пензиски фонд Сава пензиски фонд
SAVAd - Fondi i hapur i detyrueshëm pensional, Fondi pensional Sava
- КБПз - КБ Прв отворен задолжителен пензиски фонд – Скопје
KBPd - KB Fondi i hapur i detyrueshëm pensional - Shkup
- ТРИГЛАВз - Триглав отворен задолжителен пензиски фонд – Скопје
TRIGLAVd - Fondi i hapur i detyrueshëm pensional Trigllav - Shkup
- САВАд - Отворен доброволен пензиски фонд Сава пензија плус
SAVAv - Fondi i hapur vullnetar pensional Sava penzija plus
- КБПд - КБ Прв отворен доброволен пензиски фонд - Скопје
KBPv - KB Fondi i hapur vullnetar pensional - Shkup
- ТРИГЛАВд - Триглав отворен доброволен пензиски фонд – Скопје
TRIGLAVv - Fondi i hapur vullnetar pensional Trigllav - Shkup
- ВФПд - ВФП отворен доброволен пензиски фонд – Скопје
VFPv - Fondi i hapur vullnetar pensional VFP - Shkup

Забелешки / Shënime

Почеток на работа на САВАз е 1.1.2006 г. / SAVAd ka filluar me punë më datë 1.1.2006.

Почеток на работа на КБПз е 1.1.2006 г. / KBPd ka filluar me punë më datë 1.1.2006.

Почеток на работа на ТРИГЛАВз е 1.4.2019 г. / TRIGLAVd ka filluar me punë më datë 1.4.2019.

Почеток на работа на САВАд е 15.7.2009 г. / SAVAv ka filluar me punë më datë 15.7.2009.

Почеток на работа на КБПд е 21.12.2009 г. / KBPv ka filluar me punë më datë 21.12.2009.

Почеток на работа на ТРИГЛАВд е 1.3.2021 г. / TRIGLAVv ka filluar me punë më datë 1.3.2021.

Почеток на работа ВФПд е 18.10.2022 г. / VFPv ka filluar me punë më datë 18.10.2022.

Извор за податоците за вредноста на нето средствата, сметководствената единица и структурата на инвестициите на пензиските фондови се пензиските друштва.

Burim për të dhënat për vlerën e mjeteve neto, njësinë e kontabilitetit dhe strukturën e investimeve të fondeve pensionale janë shoqëritë pensionale.

За посигурни пензионерски денови / Për ditë më të sigurta pensionale

Агенција за супервизија на капитално финансирано пензиско осигурување

Славко Јаневски бр.100, 1000 Скопје

тел: (+389 2) 3224-229

www.mapas.mk

Agjencia për Mbikëqyrje të Financimit Kapital të Sigurimit Pensional

Slavko Janevski 100, 1000 Shkup,

tel: (+389 2) 3224-229

www.mapas.mk

Пензиски друштва; задолжителни и доброволни пензиски фондови / Shoqëritë pensionale; fondet e detyrueshme dhe vullnetare pensionale

Во рамките на капитално финансираното пензиско осигурување, постојат три пензиски друштва.

1. Друштво за управување со задолжителни и доброволни пензиски фондови Сава пензиско друштво а.д. Скопје, кое управува со

- Отворен задолжителен пензиски фонд Сава пензиски фонд и
- Отворен доброволен пензиски фонд Сава пензија плус

Акционер: Позаваровалница Сава д.д, Република Словенија која во главнината на друштвото учествува со 100%.

2. КБ Прво друштво за управување со задолжителни и доброволни пензиски фондови АД Скопје, кое управува со

- КБ Прв отворен задолжителен пензиски фонд – Скопје и
- КБ Прв отворен доброволен пензиски фонд – Скопје

Акционери: Скупина Прва заваровалниски холдинг ДД Љубљана, Република Словенија, која во главнината на друштвото учествува со 51% и Комерцијална банка АД Скопје, Република Северна Македонија, која во главнината на друштвото учествува со 49%.

3. Друштво за управување со задолжителни и доброволни пензиски фондови ТРИГЛАВ ПЕНЗИСКО ДРУШТВО АД Скопје, кое управува со

- Триглав отворен задолжителен пензиски фонд – Скопје и
- Триглав отворен доброволен пензиски фонд – Скопје

Акционер: Заваровалница Триглав ДД Љубљана, Република Словенија која во главнината на друштвото учествува со 100%.

4. Друштво за управување со доброволни пензиски фондови ВФП ПЕНЗИСКО ДРУШТВО АД Скопје, кое управува со

- ВФП отворен пензиски фонд – Скопје

Акционер: Друштво за управување со отворени и затворени инвестициски фондови ВФП ФОНД МЕНАЏМЕНТ АД СКОПЈЕ, Република Северна Македонија која во главнината на друштвото учествува со 100%.

Në kuadër financimit kapital të sigurimit pensional, ekzistojnë tre shoqëri pensionale.

1. Shoqëria për menaxhim me fondet e detyrueshme dhe vullnetare pensionale, Shoqëria pensionale SAVA sh.a. Shkup që menaxhon me

- Fondin e hapur të detrueshëm pensional, fondi pensional Sava dhe
- Fondin e hapur vullnetar pensional Sava penzija plus

Aksionar: Pozavarovalnica Sava d.d, Republika e Sllovenisë e cila në kryegjënë e shoqërisë merr pjesë me 100%.

2. KB Shoqëria e parë për menaxhim me fondet e detyrueshme dhe vullnetare pensionale SHA Shkup, që menaxhon me

- KB Fondin e parë të hapur i detyrueshëm pensional - Shkup dhe
- KB Fondin e parë të hapur vullnetar pensional - Shkup

Aksionarë: Skupina Zavarovalniski holding e parë DD Lubjanë, Republika e Sllovenisë, e cila në kryegjënë e shoqërisë merr pjesë me 51% dhe Banka Komerciale SHA Shkup, Republika e Maqedonisë së Veriut, e cila në kryegjënë e shoqërisë merr pjesë me 49%.

3. Shoqëria për menaxhim me fondet e detyrueshme dhe vullnetare SHOQËRIA PENSIONALE TRIGLAV SHA Shkup, që menaxhon me

- Fondin e hapur të detyrueshëm pensional Triglav – Shkup dhe

Aksionar: Zavarovalnica Triglav DD Lubjanë, Republika e Sllovenisë e cila në kryegjënë e shoqërisë merr pjesë me 100%

4. Shoqëria për menaxhim me fondet vullnetare pensionale SHOQËRIA PENSIONALE SHA Shkup,

- Fondi i hapur pensional VFP - Skopje

Aksionar: Shoqëria për menaxhim me fondet e hapura dhe të mbyllura investuese VFP FOND MENAXHMENT SHA SHKUP, Republika e Maqedonisë së Veriut që e cila në kryegjënë e shoqërisë merr pjesë me 100%.

I Податоци за задолжителните пензиски фондови / I Të dhënat për fondet e detyrueshme pensionale

Членство во ЗПФ / Anëtarësia në FDP

Табела 1: Дистрибуција на членството во ЗПФ според нивниот статус

Tabela 1: Shpërndarja e anëtarësisë në FDP sipas statusit të tyre

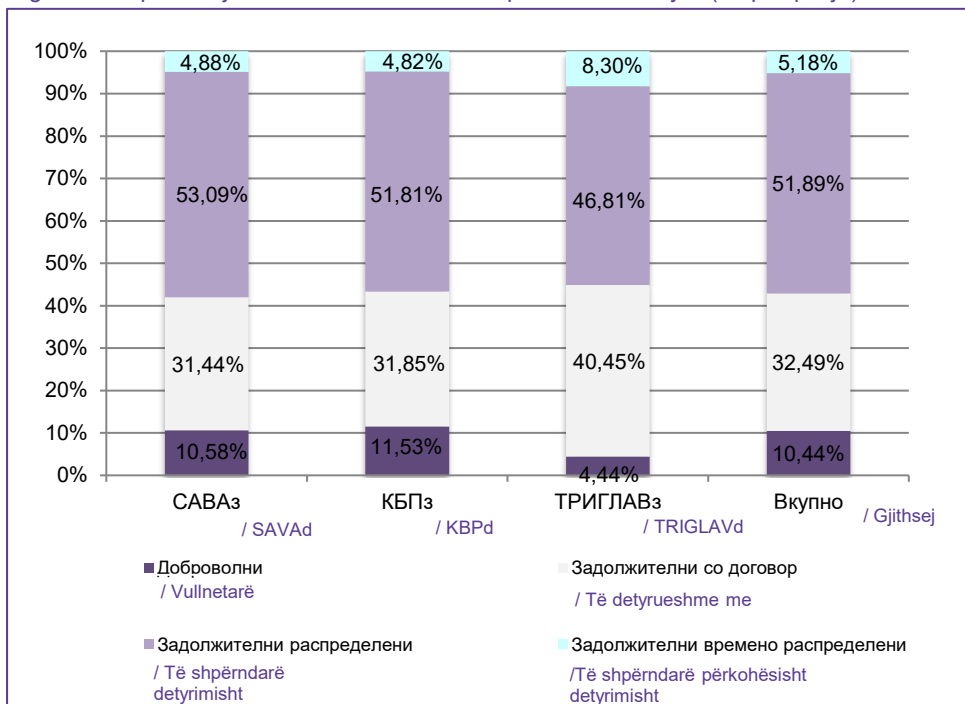
Задолжителен пензиски фонд / Fondi i detyrueshëm pensional	Доброволни/ Vullnetar	Задолжителни/ Të detyrueshëm			Вкупно/ Gjithsej	Вкупно/ Gjithsej
		Со договор/ Me kontratë	Распределени/ Të shpërndarë	Времено распределени/ Të shpërndarë përkohësisht *		
30.09.2023						
САВАз / SAVAd	27.539	81.014	136.716	12.526	230.256	257.795
КБПз / KBPd	32.023	87.834	142.919	13.254	244.007	276.030
ТРИГЛАВз / TRIGLAVd	2.398	21.289	25.289	4.474	51.052	53.450
Вкупно / Gjithsej	61.960	190.137	304.924	30.254	525.315	587.275
31.12.2023						
САВАз / SAVAd	27.367	81.302	137.298	12.628	231.228	258.595
КБПз / KBPd	32.033	88.521	143.994	13.389	245.904	277.937
ТРИГЛАВз / TRIGLAVd	2.509	22.852	26.441	4.689	53.982	56.491
Вкупно / Gjithsej	61.909	192.675	307.733	30.706	531.114	593.023

* Осигурениците кои задолжително членуваат во вториот столб веднаш по вработувањето, времено се распределуваат од страна на ФПИОСМ во задолжителен пензиски фонд по случаен избор, со цел да се обезбеди оплодување на нивните средства од самиот почеток на членството во задолжителен пензиски фонд. Овие осигуреници имаат рок од 3 месеци да одберат во кој задолжителен пензиски фонд ќе членуваат. Доколу по истекот на тој рок, не одлучат во кој задолжителен пензиски фонд ќе членуваат, тогаш остануваат членови во задолжителниот пензиски фонд во кој биле времено распределени

* Të siguruarit që janë anëtarë të detyrueshëm në shtyllën e dytë menjëherë pas punësimit, shpërndahen përkohësisht nga FPISP në fondin e detyrueshëm pensional sipas zgjedhjes së rastësishme, me qëllim për të siguruar rritje të mjeteve të tyre nga filimi i anëtarësisimit në fondin e detyrueshëm pensional. Këto të siguruar kanë afat 3 muaj për të zgjedhur se cilin fond të detyrueshëm pensional do të marrin pjesë. Nëse pas skadimit të atij afati nuk vendosin se në cilin fond të detyrueshëm pensional do të jenë anëtar, atëherë mbeten anëtarë në fondin e detyrueshëm pensional në të cilin janë shpërndarë përkohësisht.

Слика 1: Дистрибуција на членството во ЗПФ според нивниот статус (во проценти)

Figura 1: Shpërndarja e anëtarësisë në FDP sipas statusit të tyre (në përqindje)

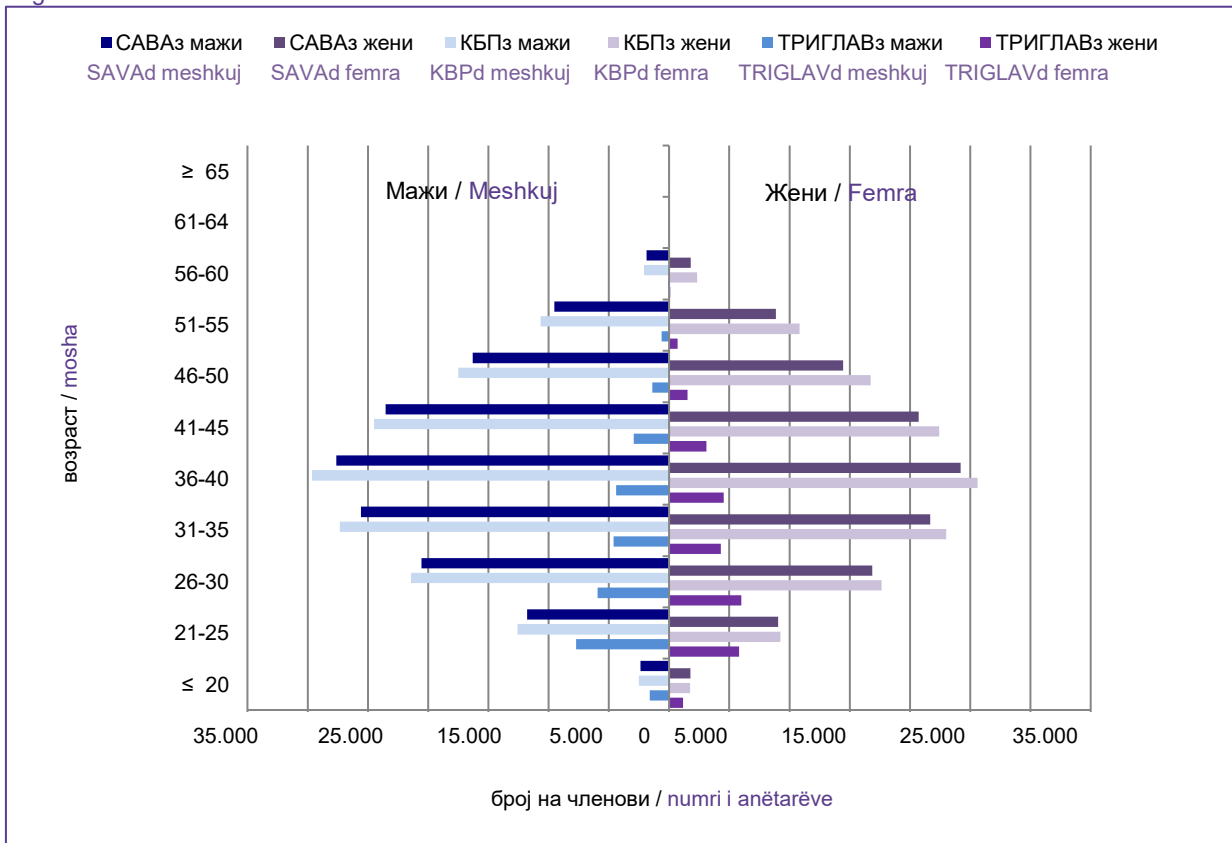


Табела 2: Старосна и полова структура на членовите на ЗПФ
Tabela 2: Struktura e moshës dhe gjinisë e anëtarëve të FDP

Возраст / Moshë	САВАз / SAVAd			КБПз / KBPd			ТРИГЛАВз / TRIGLAVd			Вкупно/ Gjithsej
	Мажи / Meshkuj	Жени / Femra	Вкупно / Gjithsej	Мажи / Meshkuj	Жени / Femra	Вкупно / Gjithsej	Мажи / Meshkuj	Жени / Femra	Вкупно / Gjithsej	
≤ 20	2.380	1.760	4.140	2.500	1.749	4.249	1.610	1.163	2.773	11.162
21-25	11.778	9.053	20.831	12.592	9.239	21.831	7.704	5.814	13.518	56.180
26-30	20.552	16.863	37.415	21.436	17.644	39.080	5.936	5.990	11.926	88.421
31-35	25.577	21.680	47.257	27.327	23.013	50.340	4.607	4.294	8.901	106.498
36-40	27.614	24.191	51.805	29.633	25.611	55.244	4.388	4.534	8.922	115.971
41-45	23.541	20.709	44.250	24.486	22.410	46.896	2.925	3.098	6.023	97.169
46-50	16.293	14.443	30.736	17.506	16.733	34.239	1.394	1.526	2.920	67.895
51-55	9.536	8.867	18.403	10.657	10.842	21.499	614	707	1.321	41.223
56-60	1.878	1.799	3.677	2.088	2.330	4.418	78	108	186	8.281
61-64	37	40	77	57	77	134	1	0	1	212
≥ 65	1	3	4	2	5	7	0	0	0	11
Вкупно/Gjithsej	139.187	119.408	258.595	148.284	129.653	277.937	29.257	27.234	56.491	593.023

Слика 2: Старосна структура на членовите на ЗПФ

Figura 2: Struktura e moshës e anëtarëve të FDP



**Средства во втор столб и движење на вредноста на сметководствените единици
Mjetet në shtyllën e dytë dhe lëvizja e vlerës së njësive të kontabilitetit**

Табела 3: Уплатени придонеси во ЗПФ, наплатени надоместоци и висина на нето средствата на ЗПФ

Tabela 3: Kontributet e paguara në FDP, kompensimet e arkëtuara dhe lartësia e mjeteve neto të FDP

во милиони денари / in million denars

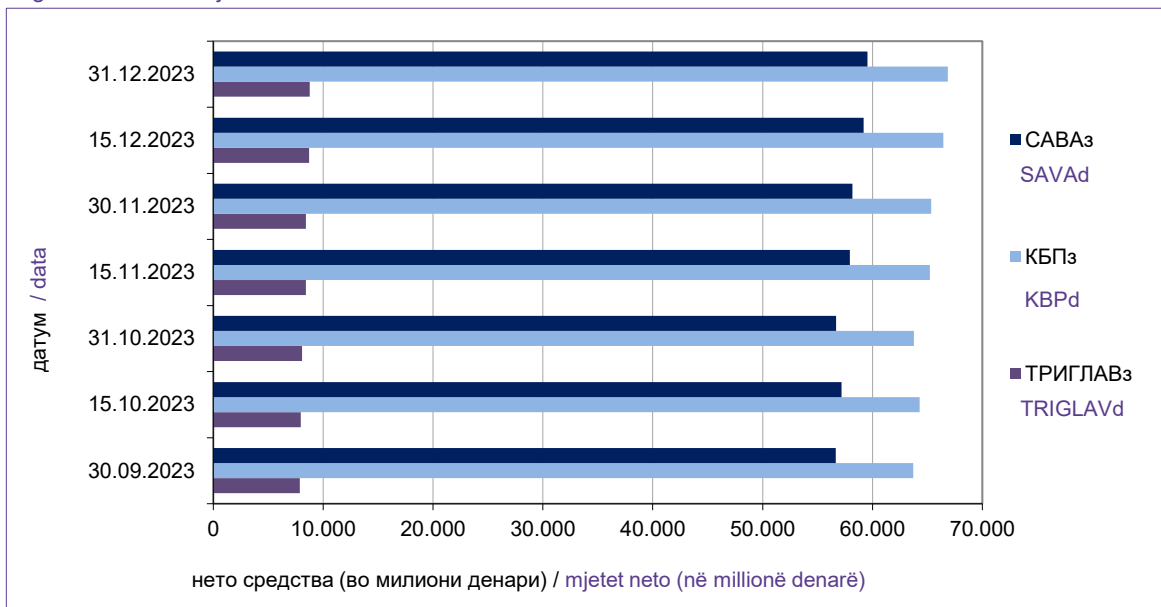
Состојба на / Gjendja më		30.09.2023	31.10.2023	30.11.2023	31.12.2023
САВАз / SAVAd	Придонеси / Kontributet	474,38	512,20	493,42	575,30
	Надоместоци / Kompensimet	26,04	26,80	26,68	28,67
	Нето средства / Mjetet neto	56.645,00	56.697,72	58.178,48	59.552,47
КБПз / KBPd	Придонеси / Kontributet	515,22	551,00	544,77	624,15
	Надоместоци / Kompensimet	28,94	29,65	29,83	31,76
	Нето средства / Mjetet neto	63.717,71	63.779,82	65.331,56	66.866,04
ТРИГЛАВз / TRIGLAVd	Придонеси / Kontributet	105,14	113,63	113,77	128,57
	Надоместоци / Kompensimet	4,34	4,56	4,65	5,04
	Нето средства / Mjetet neto	7.875,06	8.068,57	8.439,68	8.788,01

* Придонесите и надоместоците (надоместоци од придонеси и надоместоци од средства) се дадени на месечна основа, додека нето средствата се дадени во кумулативен износ.

* Kontributet dhe kompensimet (kompensimet nga kontributet dhe kompensimet nga mjetet) janë dhënë në bazë mujore, ndërsa mjetet neto janë dhënë në shumë kumulative.

Слика 3: Вредност на нето средствата на ЗПФ

Figura 3: Vlera e mjeteve neto e FDP



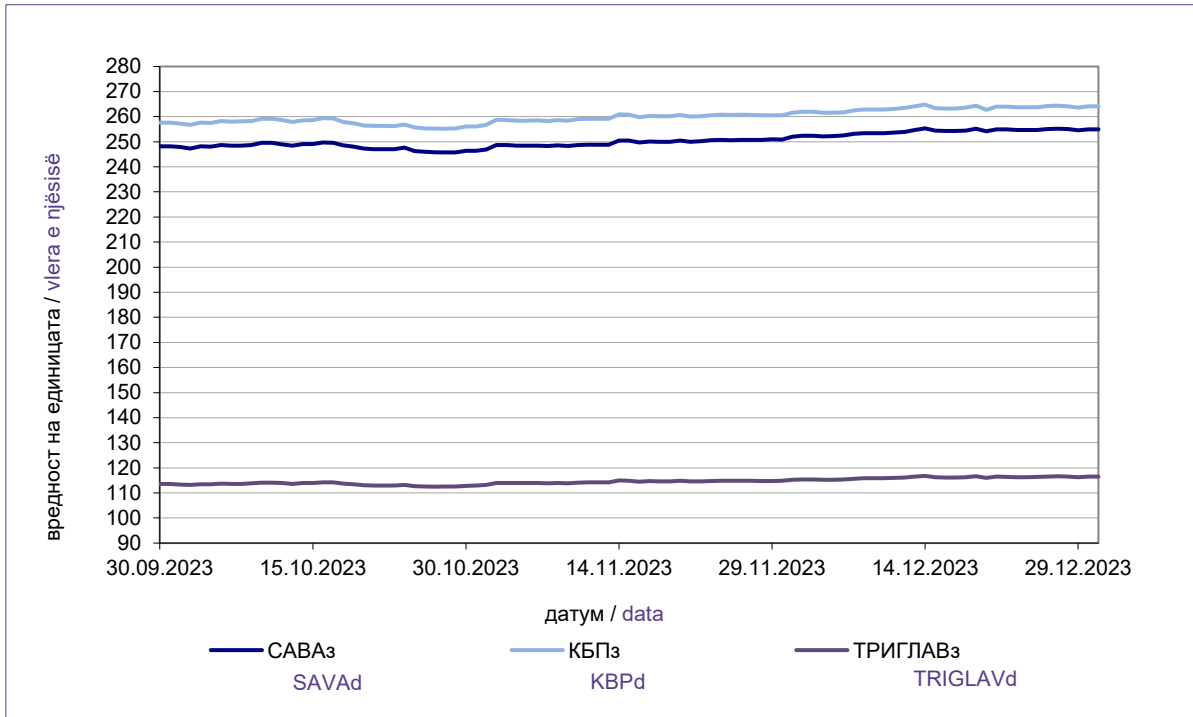
Табела 4: Вредност на сметководствените единици во ЗПФ

Tabela 4: Vlera e njësive të kontabilitetit në FDP

Датум / Data	Вредност на сметководствената единица / Vlera e njësive të kontabilitetit		
	САВАз / SAVAd	КБПз / KBPd	ТРИГЛАВз / TRIGLAVd
30.09.2023	248,178252	257,618177	113,530071
15.10.2023	249,049389	258,582742	113,917212
31.10.2023	246,436043	256,072259	112,884520
15.11.2023	250,443182	260,747820	114,877195
30.11.2023	250,904938	260,570596	114,791765
15.12.2023	254,393137	263,392594	116,240758
31.12.2023	254,969666	264,141459	116,463817

Слика 4: Вредност на сметководствените единици во ЗПФ

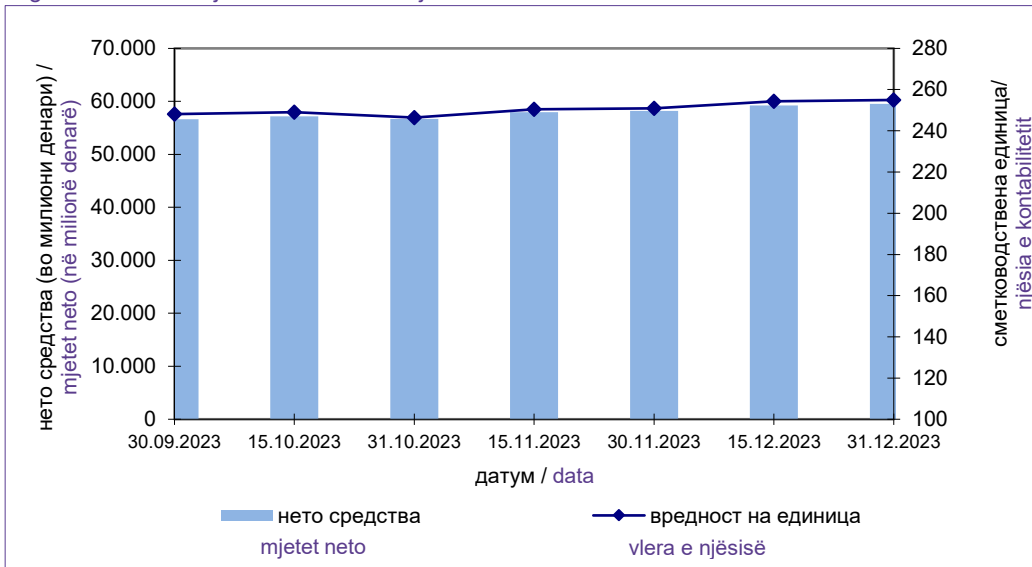
Figura 4: Vlera e njësive të kontabilitetit në FDP



[Содржина / Përmbajtja](#)

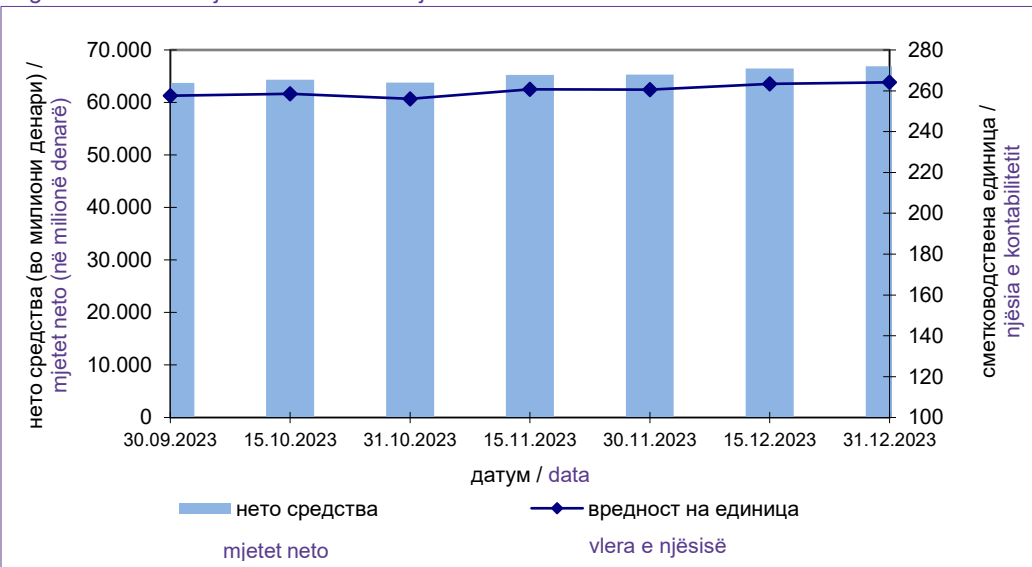
Слика 5: Вредност на нето средствата и на сметководствената единица на САВАз

Figura 5: Vlera e mjeteve neto dhe e njësisë së kontabilitetit të SAVAd



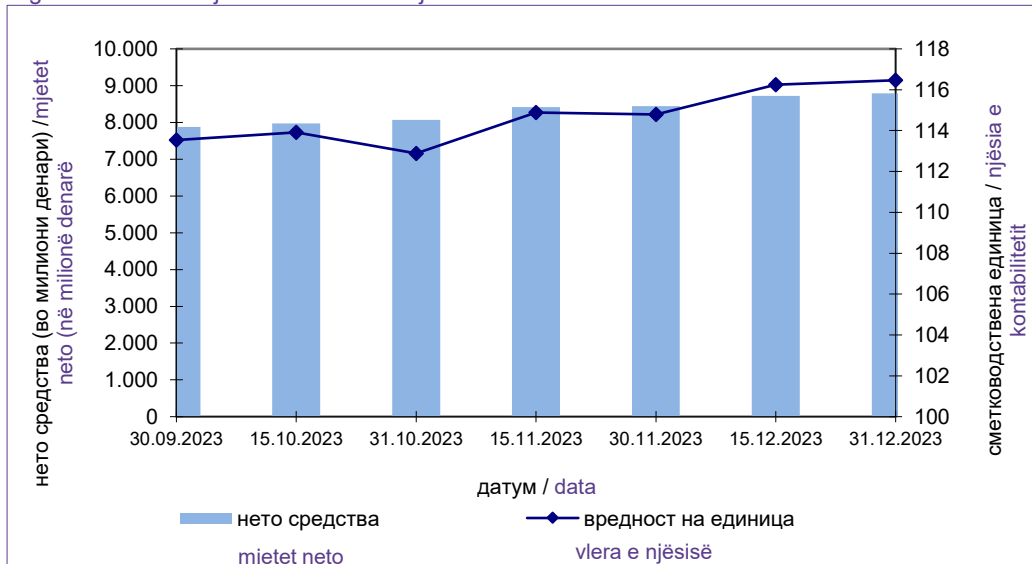
Слика 6: Вредност на нето средствата и на сметководствената единица на КБГз

Figura 6: Vlera e mjeteve neto dhe e njësisë së kontabilitetit të KBPd



Слика 7: Вредност на нето средствата и на сметководствената единица на ТРИГЛАВз

Figura 7: Vlera e mjeteve neto dhe e njësisë së kontabilitetit të TRIGLAVd



Табела 4: Принос на ЗПФ сведен на годишно ниво по периоди*

Tabela 4: Të ardhurat e FDP të reduktuara në nivel vjetor sipas periudhave*

Период / Periudha		САВАз / SAVAd		КБПз / KBPd		ТРИГЛАВз / TRIGLAVd	
		Номинален / Nominale	Реален / Reale	Номинален / Nominale	Реален / Reale	Номинален / Nominale	Реален / Reale
31.03.2016	31.03.2023	5,32%	1,14%	5,48%	1,30%	-	-
30.06.2019	31.03.2023	-	-	-	-	2,72%	-3,82%
30.06.2016	30.06.2023	5,49%	1,09%	5,60%	1,19%	-	-
30.06.2019	30.06.2023	-	-	-	-	3,08%	-3,57%
30.09.2016	30.09.2023	5,16%	0,43%	5,33%	0,59%	-	-
30.06.2019	30.09.2023	-	-	-	-	3,40%	-3,77%
31.12.2016	31.12.2023	5,12%	0,51%	5,23%	0,63%	-	-
30.06.2019	31.12.2023	-	-	-	-	3,40%	-2,76%
Почеток/Start	31.12.2023	5,33%	2,24%	5,54%	2,44%	3,26%	-2,61%

*Приносот се пресметува на годишна основа за претходните 84 месеци. По исклучок, доколку фондот постои пократко од 84 месеци, но подолго од 12 месеци, приносот се пресметува на крајот на кварталот, за период од првиот јуни односно декември по основањето на фондот до крајот на кварталот кога се прави пресметката.

*Të ardhurat përlogariten në bazë vjetore për 84 muajt paraprak. Me përjashtim, nëse fondi ekziston më shkurt se 84 muaj, por më gjatë se 12 muaj, të ardhurat përlogriten në fund të tremujorit nga qershori i parë, përkatësisht dhjetori pas themelimit të fondit deri në fund të tremujorit kur bëhet përlogaritja.

Табела 5: Надоместоци кои ги наплаќаат друштвата кои управуваат со ЗПФ

Tabela 5: Kompensimet që i arkëtojnë shoqëritë që menaxhojnë me FDP

Вид на надоместок / Lloji i kompensimit	САВАз / SAVAd	КБПз / KBPd	ТРИГЛАВз / TRIGLAVd
Надоместок од придонес / Kompensimi nga kontributi*	1,90%	1,90%	1,90%
Месечен надоместок од вредноста на нето средствата на ЗПФ / Kompensimi mujor nga vlera e mjeteve neto të FDP**	0,030%	0,030%	0,030%
Надоместок за премин / Kompensimi për transfer			
Број на денови / Numri i ditëve:***			
Број на денови ≤ 720 / numri i ditëve ≤ 720	15 Евра / 15 Euro	15 Евра / 15 Euro	15 Евра / 15 Euro
Број на денови > 720 / numri i ditëve > 720	не се наплаќа / nuk paguhet	не се наплаќа / nuk paguhet	не се наплаќа / nuk paguhet

*Од јануари 2023 година (претходно беше 2,00%)

*Nga janari 2023 (më parë ishte 2,00%)

**Од јануари 2019 година (претходно беше 0,035%)

**Nga janari 2019 (më parë ishte 0,035%)

***Бројот на денови се пресметува од датумот за кој членот се стекнал со статус на член во постојниот задолжителен пензиски фонд (или од први во месецот за кој членот стекнал право на придонес во постојниот задолжителен пензиски фонд, во случај на прво членство) до датумот на пренос на средствата на индивидуалната сметка на членот во идниот задолжителен пензиски фонд.

***Numri i ditëve përlogaritet nga data për të cilën anëtarit ka fituar statusin e anëtarit në fondin e detyrueshëm ekzistues pensional (ose nga data një në juajin për të cilin anëtarit ka fituar të drejtën e kontributit në fondin e detyrueshëm ekzistues pensional, në rast të anëtarësisë së parë) deri në datën e të ardhurave të mjeteve në llogarinë individuale të anëtarit në fondin e ardhshëm të detyrueshëm pensional.

Табела 6: Структура на инвестициите на ЗПФ
Tabela 6: Struktura e investimeve të FDP

31.12.2023

(во милиони денари/ në milionë denarë)

Вид имот / Lloji i pronës	САВАз / SAVAd		КБПз / KBPd		ТРИГЛАВз / TRIGLAVd	
	вредност vlera	процент përqindje	вредност vlera	процент përqindje	вредност vlera	процент përqindje
Домашни / Vendorë	38.725	65,00%	44.686	66,80%	6.073	69,07%
Акции од домашни издавачи / Aksione nga emetues vendorë	1.724	2,89%	939	1,40%	0	0,00%
Обврзници од домашни издавачи /Obligacione nga emetues vendorë*	37.000	62,10%	43.613	65,20%	5.950	67,68%
Инвестициски фондови од домашни издавачи / Fonde investuese nga emetues vendorë	1	0,00%	134	0,20%	123	1,39%
Краткорочни хартии од домашни издавачи /Letra afatshkurtër nga emetues vendorë	0	0,00%	0	0,00%	0	0,00%
Странски / Të huaj	18.554	31,14%	20.015	29,92%	2.504	28,48%
Акции од странски издавачи / Aksione nga emetues të huaj	4.599	7,72%	0	0,00%	0	0,00%
Обврзници од странски издавачи /Obligacione nga emetues të huaj**	1.115	1,87%	0	0,00%	0	0,00%
Инвестициски фондови од странски издавачи / Fondet investuese nga emetues të huaj	12.556	21,07%	20.015	29,92%	2.504	28,48%
Краткорочни хартии од странски издавачи / Letra afatshkurtër nga emetues të huaj	285	0,48%	0	0,00%	0	0,00%
Вкупно вложувања во хартии од вредност / Investime totale në letra me vlerë	57.279	96,14%	64.701	96,72%	8.576	97,55%
Депозити / Depozita	1.725	2,90%	1.798	2,69%	125	1,42%
Парични средства / Mjete në para	107	0,18%	1	0,00%	12	0,13%
Побарувања / Kërkesa	468	0,78%	395	0,59%	79	0,90%
Вкупно средства / Mjetet totale	59.580	100,00%	66.895	100,00%	8.792	100,00%
Вкупно обврски / detyrimet totale	27	0,05%	29	0,04%	4	0,05%
Нето средства / Mjetet neto	59.552	99,95%	66.866	99,96%	8.788	99,95%

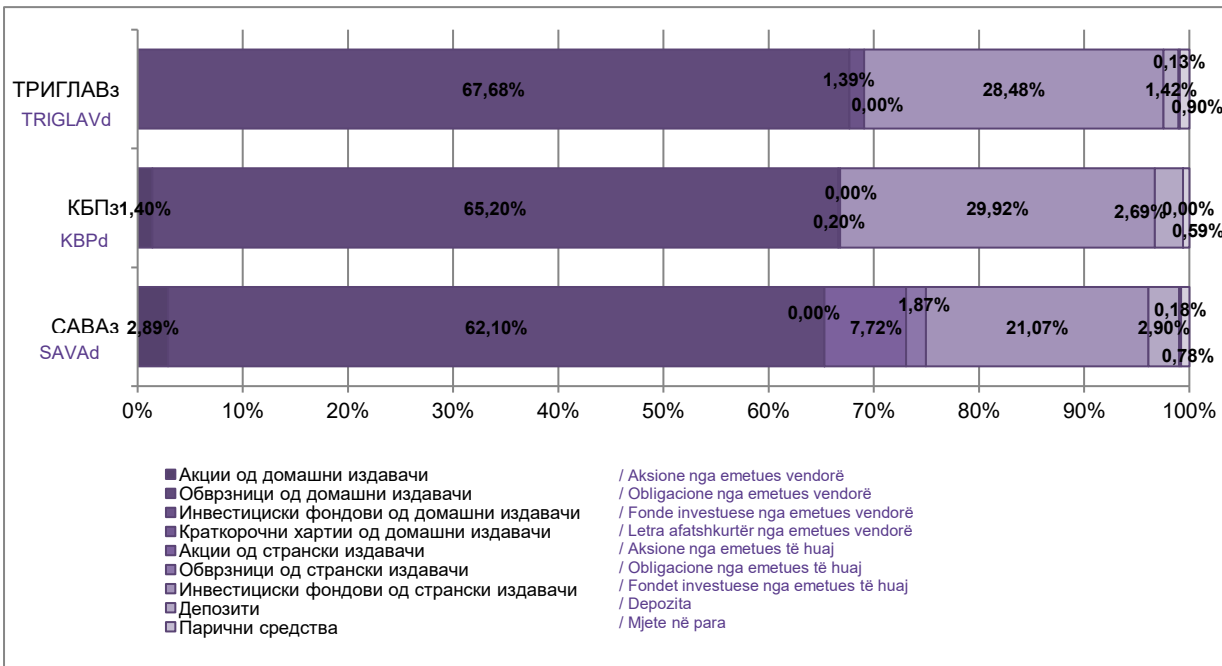
*Обврзниците од домашни издавачи вклучуваат: државна континуирана обврзница, државна обврзница за денационализација и корпоративна обврзница - УНИБанка АД Скопје (перпетуално обврзница)

*Obligacionet nga emetues vendorë përfshijnë: obligacion të vazhdueshëm shtetëror, obligacion shtetëror për denacionalizim dhe obligacion korporativ - UNIBanka SHA Shkup (obligacion perpetual)

**Обврзниците од странски издавачи вклучуваат: државна обврзница

**Obligacionet nga emetues të huaj përfshijnë: obligacion shtetëror

Слика 8: Структура на инвестициите на ЗПФ
Figura 8: Struktura e investimeve të FDP



II Податоци за доброволните пензиски фондови / II Të dhëna për fondet vullnetare pensionale

Членство во ДПФ / Anëtarësimi në FVP

Табела 7: Дистрибуција на членството во ДПФ според начинот на членство

Tabela 7: Shpërndarja e anëtarësimi në FVP sipas mënyrës së anëtarësimi

Доброволен пензиски фонд / Fondi vullnetar pensional	Со доброволна индивидуална сметка / Me llogari individuale vullnetare	Во пензиска шема со професионална сметка / Në skemë pensionale me llogari profesionale	Вкупно/ Gjithsej
30.09.2023			
САВАд / SAVAv	9.266	4.280	13.546
КБПд / KBPv	5.238	11.397	16.635
ТРИГЛАВд / TRIGLAVv	97	80	177
ВФПд / VFPv	168	145	313
Вкупно / Gjithsej	14.769	15.902	30.671
31.12.2023			
САВАд / SAVAv	9.555	4.355	13.910
КБПд / KBPv	5.505	11.484	16.989
ТРИГЛАВд / TRIGLAVv	101	71	172
ВФПд / VFPv	228	201	429
Вкупно / Gjithsej	15.389	16.111	31.500

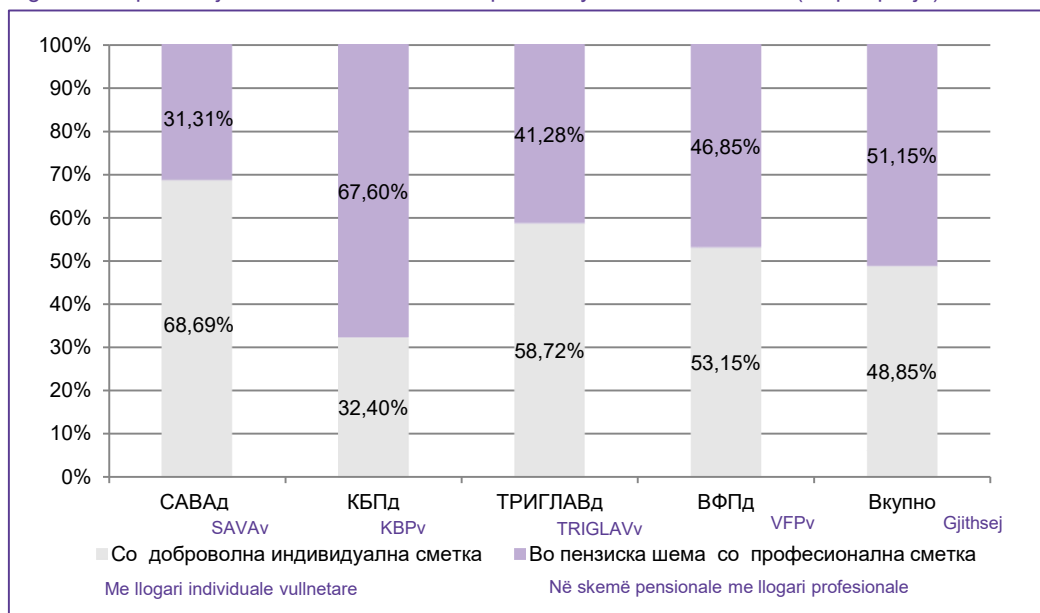
Табела 8: Дистрибуција на пензиски шеми во ДПФ

Tabela 8: Shpërndarja e skemave pensionale në FVP

Доброволен пензиски фонд / Fondi pensional vullnetar	Број на пензиски шеми / Numri i skemave pensionale
30.09.2023	
САВАд / SAVAv	1.211
КБПд / KBPv	2.861
ТРИГЛАВд / TRIGLAVv	5
ВФПд / VFPv	33
Вкупно / Gjithsej	4.110
31.12.2023	
САВАд / SAVAv	1.228
КБПд / KBPv	2.879
ТРИГЛАВд / TRIGLAVv	5
ВФПд / VFPv	43
Вкупно / Gjithsej	4.155

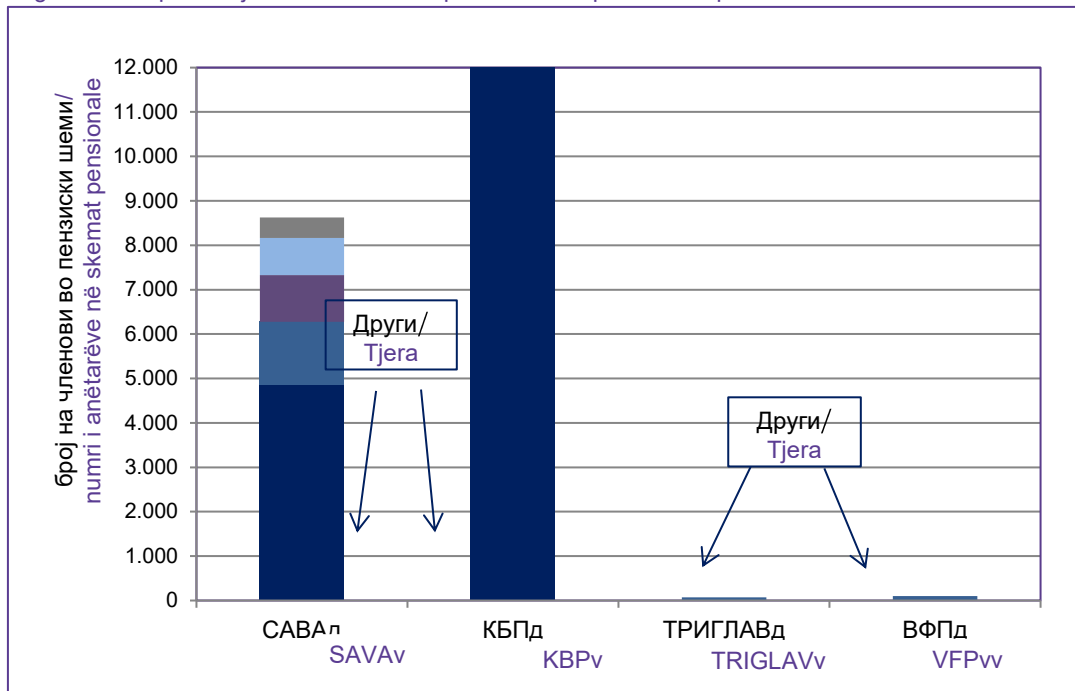
Слика 9: Дистрибуција на членството во ДПФ според начинот на членство (во проценти)

Figura 9: Shpërndarja e anëtarësisë në FVP sipas mënyrës së anëtarësimi (në përqindje)



Слика 10: Дистрибуција на членството по професионални пензиски шеми*

Figura 10: Shpërndarja e anëtarësimit sipas skemave pensione profesionale*

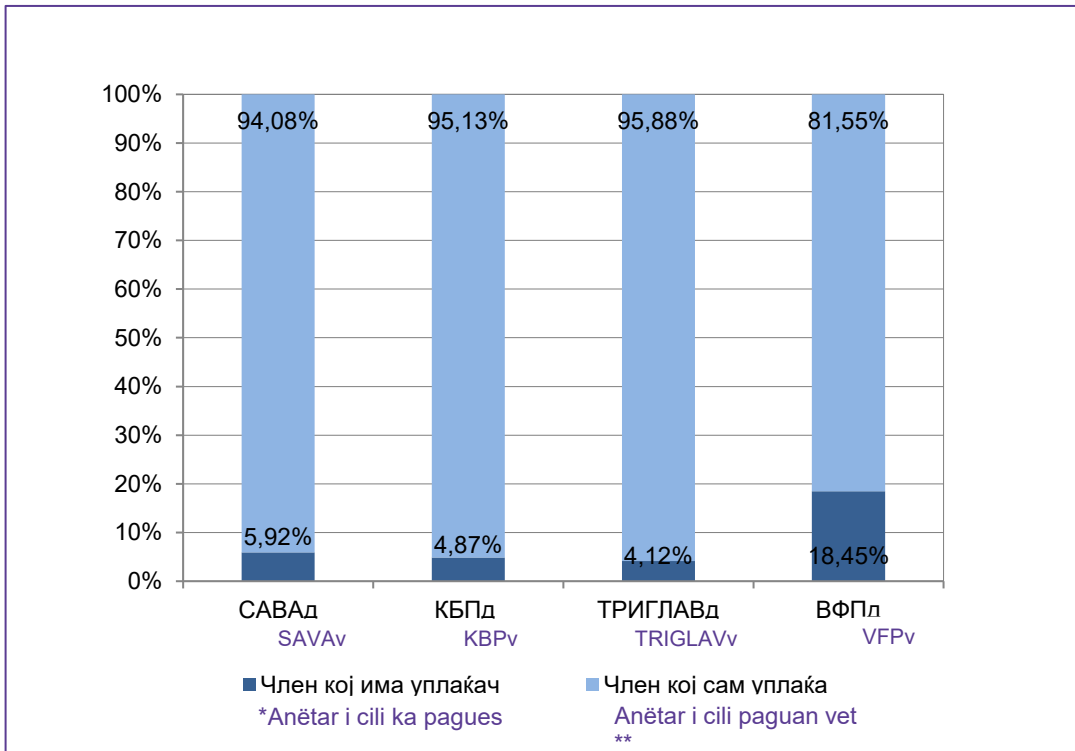


*Професионалните пензиски шеми со помалку од 100 членови се прикажани во "Други"

*Skemat pensione profesionale me më pak se 100 anëtarë janë paraqitur te "Tjerë"

Слика 11: Распределба на членови со индивидуални сметки со уплаќач и без уплаќач

Figura 11: Shpërndarja e anëtarëve me llogari individuale me pages dhe pa pages



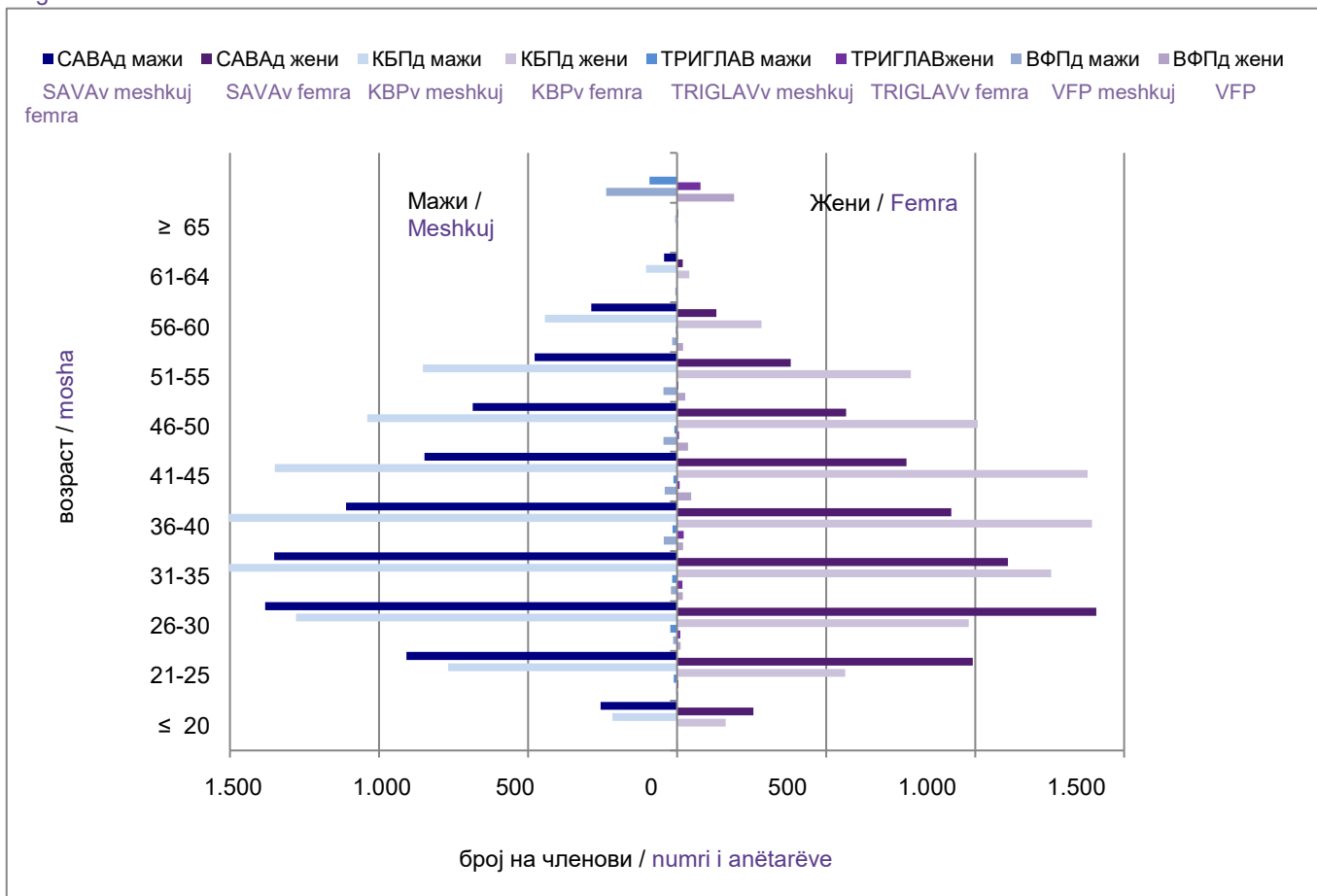
*Anëtar i dhe paguesi do të thotë kur anëtarit kontributet ia paguan pala e tretë

**Anëtar që i paguan kontributet vet

Табела 9: Старосна и полова структура на членовите на ДПФ
 Tabela 9: Struktura e moshës dhe e gjinisë e anëtarëve të FVP

Возраст / Moshë	САВАд / SAVAv			КБПд / KBPv			ТРИГЛАВд / TRIGLAVv			ВФПд / VFPv			Вкупно / Gjithsej
	Мажи / Meshkuj	Жени / Femra	Вкупно / Gjithsej	Мажи / Meshkuj	Жени / Femra	Вкупно / Gjithsej	Мажи / Meshkuj	Жени / Femra	Вкупно / Gjithsej	Мажи / Meshkuj	Жени / Femra	Вкупно / Gjithsej	
≤ 20	257	256	513	217	163	380	0	0	0	1	3	4	897
21-25	908	992	1.900	768	564	1.332	11	5	16	4	4	8	3.256
26-30	1.382	1.407	2.789	1.279	979	2.258	23	11	34	16	13	29	5.110
31-35	1.352	1.110	2.462	1.525	1.255	2.780	16	18	34	24	21	45	5.321
36-40	1.110	920	2.030	1.552	1.392	2.944	15	22	37	48	23	71	5.082
41-45	847	770	1.617	1.350	1.377	2.727	12	9	21	42	49	91	4.456
46-50	686	567	1.253	1.039	1.009	2.048	9	7	16	44	33	77	3.394
51-55	478	381	859	853	784	1.637	2	5	7	41	32	73	2.576
56-60	288	132	420	443	283	726	4	2	6	14	12	26	1.178
61-64	44	19	63	104	41	145	1	0	1	4	1	5	214
≥ 65	1	3	4	8	4	12	0	0	0	0	0	0	16
Вкупно / Gjiths	7.353	6.557	13.910	9.138	7.851	16.989	93	79	172	238	191	429	31.500

Слика12: Старосна структура на членовите на ДПФ
 Figura 12: Struktura e moshës e anëtarëve të FVP



**Средства во трет столб и движење на вредноста на сметководствените единици
Mjetet në shtyllën e tretë dhe lëvizja e vlerës së njësive të kontabilitetit**

Табела 10: Уплатени придонеси во ДПФ, наплатени надоместоци и висина на нето средствата на ДПФ

Tabela 10: Kontributet e paguara në FVP, kompensimet e arkëtuara dhe lartësia e mjeteve neto të FVP

во милиони денари / në miliona denarë

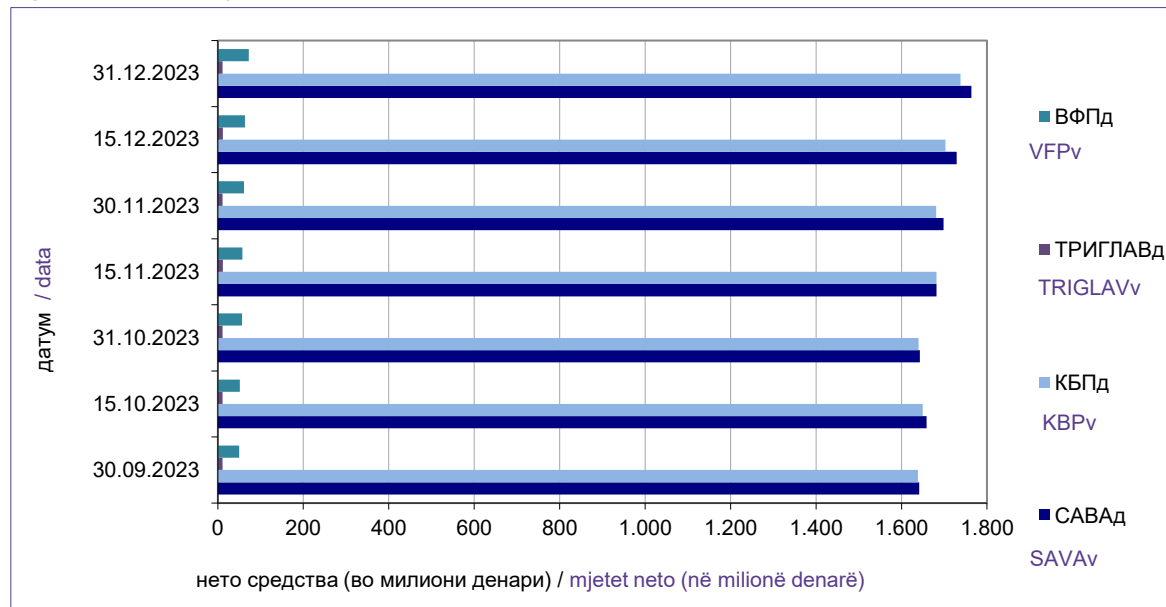
Состојба на / Gjendja më		30.09.2023	31.10.2023	30.11.2023	31.12.2023
САВАд / SAVAv	Придонеси / Kontributet	19,98	20,24	31,70	35,69
	Надоместоци/Kompensime	1,70	1,70	2,00	2,10
	Нето средства / Mjetet neto	1.641,17	1.643,17	1.698,42	1.763,84
КБПд / KBPv	Придонеси / Kontributet	10,44	18,88	21,23	51,25
	Надоместоци / Kompensime	1,48	1,70	1,78	2,49
	Нето средства / Mjete neto	1.638,49	1.640,14	1.680,97	1.738,27
ТРИГЛАВд / TRIGLAVv	Придонеси / Kontributet	0,23	0,20	0,21	1,19
	Надоместоци / Kompensime	0,01	0,01	0,01	0,04
	Нето средства / Mjete neto	11,05	11,17	11,22	10,65
ВФПд / VFPv	Придонеси / Kontributet	0,48	1,44	0,78	5,01
	Надоместоци / Kompensime	0,05	0,08	0,06	0,18
	Нето средства / Mjete neto	49,85	56,45	61,27	72,30

* Придонесите и надоместоците се дадени на месечна основа, додека нето средствата се дадени во кумулативен износ.

* Kontributet dhe kompensimet janë dhënë në bazë mujore, ndërsa mjetet neto janë dhënë në shumë kumulative.

Слика 13: Вредност на нето средствата на ДПФ

Figura 13: Vlera e mjeteve neto të FVP

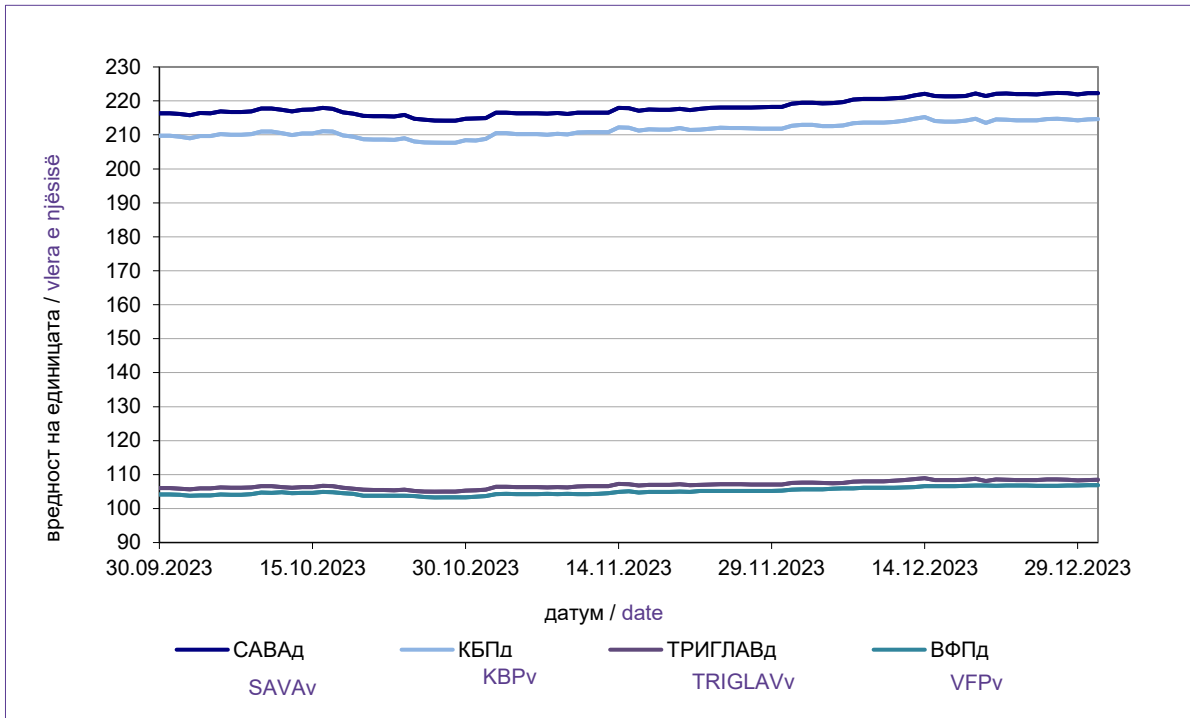


Табела 4: Вредност на сметководствените единици во ДПФ

Tabela 4: Vlera e njësive të kontabilitetit në FVP

Датум / Data	Вредност на сметководствената единица / Vlera e njësive të kontabilitetit			
	САВАд / SAVAv	КБПд / KBPv	ТРИГЛАВд / TRIGLAVv	ВФПд / VFPv
30.09.2023	216,321884	209,715936	105,999111	104,163942
15.10.2023	217,437782	210,454240	106,365832	104,664648
31.10.2023	214,813594	208,364344	105,334591	103,479098
15.11.2023	217,841273	212,070531	107,194796	105,079127
30.11.2023	218,221617	211,831758	107,078611	105,249239
15.12.2023	221,434433	214,045445	108,423423	106,643205
31.12.2023	222,263888	214,618876	108,442676	106,888557

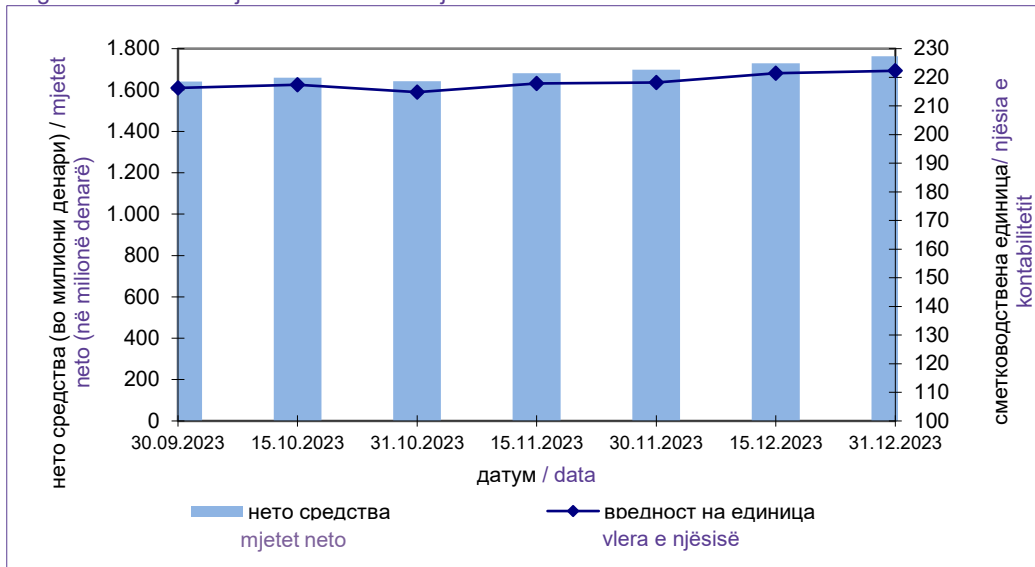
Слика 14: Вредност на сметководствените единици во ДПФ
Figura 14: Vlera e njësisve të kontabilitetit në FVP



[Содржина / Përmbajtja](#)

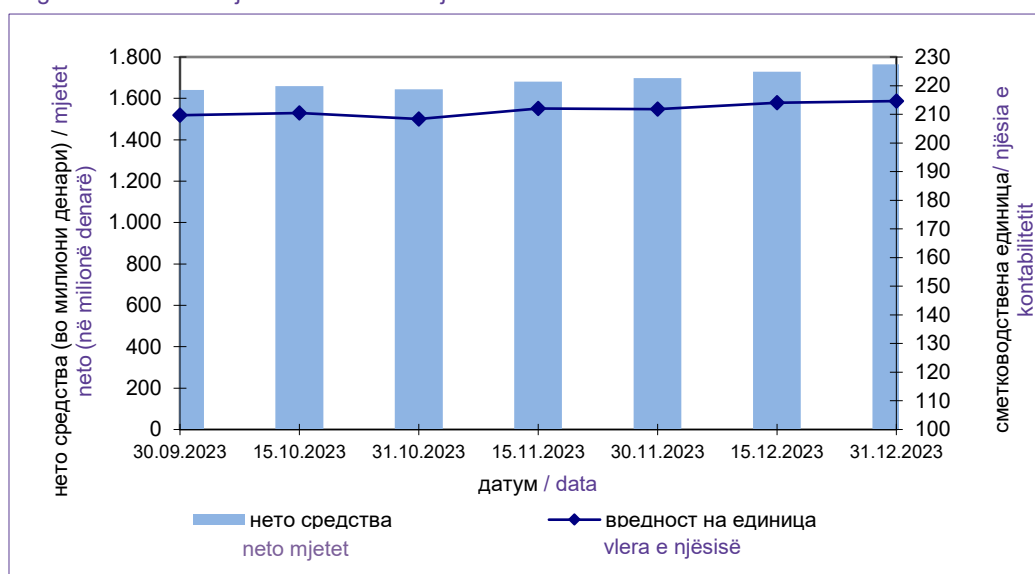
Слика 15: Вредност на нето средствата и на сметководствената единица на САВАД

Figura 15: Vlera e mjeteve neto dhe e njësisë së kontabilitetit të SAVAv



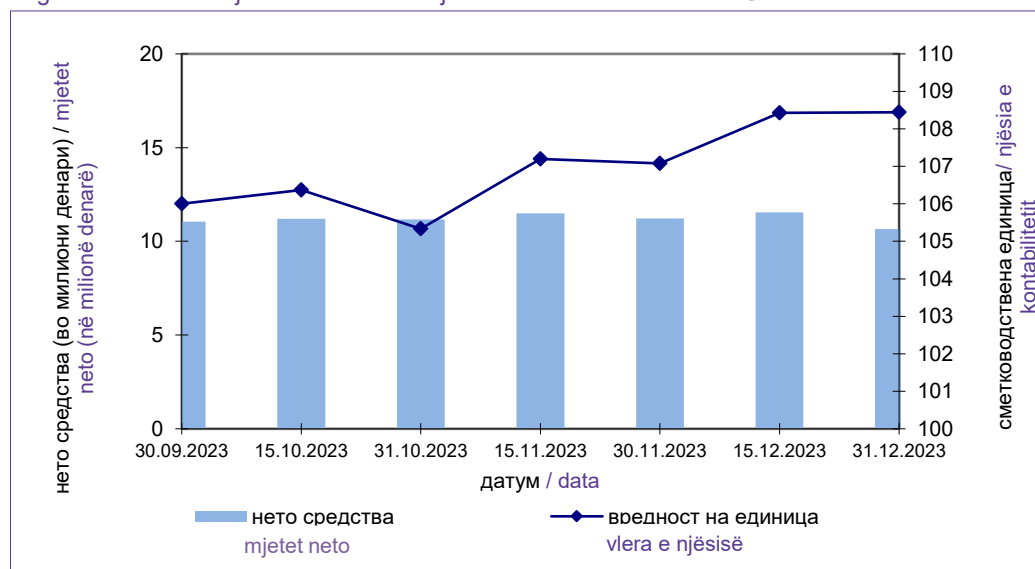
Слика 16: Вредност на нето средствата и на сметководствената единица на КБПД

Figura 16: Vlera e mjeteve neto dhe e njësisë së kontabilitetit të KBPv

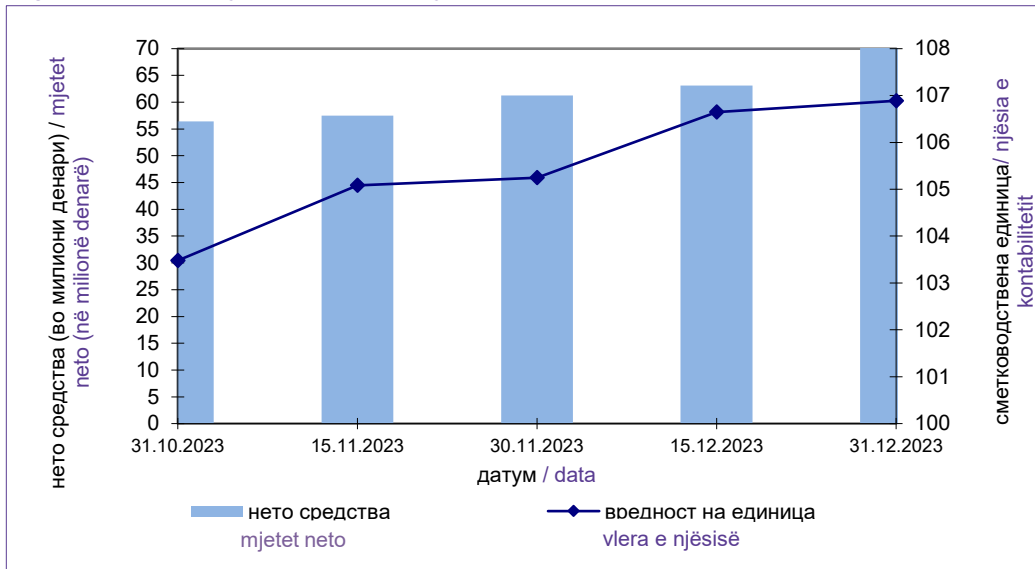


Слика 17: Вредност на нето средствата и на сметководствената единица на ТРИГЛАВД

Figura 17: Vlera e mjeteve neto dhe e njësisë së kontabilitetit të TRIGLAVv



Слика 18: Вредност на нето средствата и на сметководствената единица на ВФПд
 Figura 18: Vlera e mjeteve neto dhe e njësisë së kontabilitetit të VFPv



[Содржина / Përmbajtja](#)

Табела 11: Принос на ДПФ сведен на годишно ниво по периоди*

Tabela 11: Të ardhurat e FVP të reduktuar në nivel vjetor sipas periudhave*

Период / Periudha		САВАд / SAVAv		КБПд / KBPv		ТРИГЛАВд / TRIGLAVv		ВФПдVFPv	
		Номинален / Nominale	Реален / Reale	Номинален / Nominale	Реален / Reale	Номинален / Nominale	Реален / Reale	Номинален / Nominale	Реален / Reale
31.03.2016	31.03.2023	5,53%	1,34%	5,09%	0,92%	-	-		
30.06.2019	31.03.2023	-	-	-	-	1,73%	-9,43%		
30.06.2016	30.06.2023	5,82%	1,41%	5,23%	0,84%	-	-		
30.06.2019	30.06.2023	-	-	-	-	2,51%	-8,34%		
30.09.2016	30.09.2023	5,43%	0,69%	4,92%	0,20%	-	-		
30.06.2019	30.09.2023	-	-	-	-	2,32%	-8,24%		
31.12.2016	31.12.2023	5,32%	0,71%	4,81%	0,22%	-	-		
30.06.2019	31.12.2023	-	-	-	-	3,01%	-6,16%		
31.12.2022	31.12.2023	-	-	-	-	-	-	4,85%	-1,91%
Почеток/Start	31.12.2023	5,68%	2,62%	5,59%	2,47%	2,90%	-5,99%	1,56%	-4,30%

*Приносот се пресметува на годишна основа за претходните 84 месеци. По исклучок, доколку фондот постои пократко од 84 месеци, но подолго од 12 месеци, приносот се пресметува на крајот на кварталот, за период од првиот јуни односно декември по основањето на фондот до крајот на кварталот кога се прави пресметката.

*Të ardhurat përlogariten në bazë vjetore për 84 muajt paraprak. Me përjashtim, nëse fondi ekziston më shkurt se 84 muaj, por më gjatë se 12 muaj, të ardhurat përlogariten në fund të tremujorit nga qershori i parë, përkatësisht dhjetori pas themelimit të fondit deri në fund të tremujorit kur bëhet përlogaritja.

Табела 12: Надоместоци кои ги наплаќаат друштвата кои управуваат со ДПФ

Table 12: Kompensime të cilat i paguajnë shoqëritë që menaxhojnë me FVP

Вид на надоместок / Lloji i kompensimit*	САВАд / SAVAv	КБПд / KBPv	ТРИГЛАВд / TRIGLAVv	ВФПд / VFPv
Надоместок од придонес/Kompensim nga kontributi	2,50%**	2,50%***	2,90%	2,90%
Месечен надоместок од вредноста на нето средствата на ДПФ / Kompensim mujor nga vlera e mjeteve neto të FVP	0,075%****	0,075%*****	0,075%	0,075%
Надоместок за премин/Kompensim për transfer				
Број на денови / Numri i ditëve:*****				
Број на денови ≤ 360 / numri i ditëve ≤ 360	10 Евра / 10 Euro	10 Евра / 10 Euro	10 Евра / 10 Euro	10 Евра / 10 Euro

Број на денови > 360 / numri i ditëve > 360	не се наплаќа / nuk paguhet	не се наплаќа / nuk paguhet	не се наплаќа / nuk paguhet	не се наплаќа / nuk paguhet
---	-----------------------------	-----------------------------	-----------------------------	-----------------------------

*За членови кои се учесници во професионална пензиска шема друштвото може да определи

**Од 1 мај 2021 година (претходно беше 2,90%)

***Од 1 јануари 2023 година (претходно беше 2,90%)

****Од 1 мај 2021 година (претходно беше 0,100%)

*****Од 1 јануари 2011 година (претходно беше 0,15%)

*****Бројот на денови се определува врз основа на бројот на денови од датумот кога членот се стекнал со статус на член во постојниот доброволен пензиски фонд до датумот на пренос на средствата на доброволната индивидуална сметка или професионалната сметка на членот во идниот доброволен пензиски фонд.

*****Numri i ditëve përlogaritet nga data për të cilën anëtari ka fituar statusin e anëtarit në fondin vullnetar ekzistues pensional deri në datën e transferit të mjeteve në llogarinë individuale vullnetare ose llogarinë profesionale të anëtarit në fondin e ardhshëm vullnetar pensional.

*Për anëtarët që janë pjesëmarrës në skemën pensionale profesionale mund të

**Nga 1 maj 2021 (më parë ishte 2,90%)

***Nga 1 janar 2023 (më parë ishte 2,90%)

****Nga 1 maj 2021 (më parë ishte 0,100%)

*****Nga 1 janar (më parë ishte 0,15%)

[Содржина / Përmbajtja](#)

Табела 13: Структура на инвестициите на ДПФ
Tabela 13: Struktura e investimeve të FVP

31.12.2023

(во милиони денари/ në milionë denarë)

Вид имот / Lloji i pronës	САВАД / SAVAv		КБПд / KBPv		ТРИГЛАВд / TRIGLAVv		ВФПд / VFPv	
	вредност vlera	процент përqindje	вредност vlera	процент përqindje	вредност vlera	процент përqindje	vlera value	процент përqindje
Домашни / Vendorë	1.133	63,99%	1.083	62,08%	7,82	62,35%	40	55,01%
Акции од домашни издавачи / Aksione nga emetues vendorë	188	10,65%	28	1,61%	0,00	0,00%	6	8,24%
Обврзници од домашни издавачи / Obligacione nga emetues vendorë*	944	53,33%	1.034	59,25%	7,67	61,12%	33	45,12%
Инвестициски фондови од домашни издавачи / Fonde investuese nga emetues vendorë	0	0,01%	21	1,22%	0,15	1,23%	0	0,00%
Краткорочни хартии од домашни издавачи / Letra afatshkurtër nga emetues vendorë	0	0,00%	0	0,00%	0,00	0,00%	1	1,65%
Странски / Të huaj	542	30,64%	510	29,23%	2,54	20,25%	20	27,84%
Акции од странски издавачи / Aksione nga emetues të huaj	176	9,93%	0	0,00%	0,00	0,00%	0	0,00%
Обврзници од странски издавачи / Obligacione nga emetues të huaj**	40	2,25%	0	0,00%	0,00	0,00%	1	1,60%
Инвестициски фондови од странски издавачи / Fondet investuese të emetuesve të huaj	318	17,99%	510	29,23%	2,54	20,25%	19	26,24%
Краткорочни хартии од странски издавачи / Letra afatshkurtër nga emetues të huaj	8	0,47%	0	0,00%	0,00	0,00%	0	0,00%
Вкупно вложувања во хартии од вредност / Investime totale në letra me vlerë	1.675	94,63%	1.593	91,30%	10,36	82,60%	60	82,85%
Депозити / Depozita	71	3,98%	124	7,09%	0,48	3,83%	4	5,11%
Парични средства / Mjete në para	19	1,07%	28	1,60%	1,28	10,22%	3	4,79%
Побарувања / Kërkesa	6	0,32%	0	0,01%	0,42	3,35%	5	7,25%
Вкупно средства / Mjete totale	1.770	100,00%	1.745	100,00%	12,55	100,00%	73	100,00%
Вкупно обврски / Detyrime totale	6	0,34%	6	0,37%	1,90	15,11%	1	0,90%
Нето средства / Mjete neto	1.764	99,66%	1.738	99,63%	10,65	84,89%	72	99,10%

*Обврзниците од домашни издавачи вклучуваат: државна континуирана обврзница, државна обврзница за денационализација и корпоративна обврзница - УНИБанка АД Скопје (перпетуално обврзница)

*Obligacionet nga emetues të huaj përfshijnë: obligacion të vazhdueshëm shtetëror, obligacion shtetëror për denacionalizim dhe obligacion korporativ - UNIBanka SHA Shkup (obligacion perpetua)

**Обврзниците од странски издавачи вклучуваат: државна обврзница

**Obligacionet nga emetues të huaj përfshijnë: obligacion shtetëror

Слика 19: Структура на инвестициите на ДПФ

Figura 19: Struktura e investimeve të FVP

