



Република Северна Македонија
Агенција за супервизија на капитално финансирано пензиско осигурување

Republika e Maqedonisë së Veriut
Agjencia për Mbikëqyrje të Financimit Kapital të Sigurimit Pensionsal

Квартален статистички извештај бр.73
31 март 2024 г.

Raporti statistikor tremujor nr. 73
31 mars 2023



Содржина / Përmbajtja

Користени кратенки

Shkurtesat

Пензиски друштва; задолжителни и доброволни пензиски фондови
Shoqëritë pensionale; Fondet e detyrueshme dhe vullnetare

I Податоци за задолжителните пензиски фондови / I Të dhënat për fondet e detyrueshme pensionale

Членство во ЗПФ/ Anëtarësia në FDP

Табела 1: Дистрибуција на членството во ЗПФ според нивниот статус

Tabela 1: Shpërndarja e anëtarësisë në FDP sipas statusit të tyre

Слика 1: Дистрибуција на членството во ЗПФ според нивниот статус (во проценти)

Figura 1: Shpërndarja e anëtarësisë në FDP sipas statusit të tyre (në përqindje)

Табела 2: Старосна и полова структура на членовите на ЗПФ

Tabela 2: Struktura e moshës dhe gjinisë e anëtarëve të FDP

Слика 2: Старосна структура на членовите на ЗПФ

Figura 2: Struktura e moshës së anëtarëve të FDP

Средства во втор столб и движење на вредноста на сметководствените единици

Mjetet në shtyllën e dytë dhe lëvizja e vlerës së njësive të kontabilitetit

Табела 3: Уплатени придонеси во ЗПФ, наплатени надоместоци и висина на нето средствата на ЗПФ

Tabela 3: Kontributet e paguara në FDP, kompensime të arkëtuara dhe lartësia e mjeteve neto të FDP

Слика 3: Вредност на нето средствата на ЗПФ

Figura 3: Vlera e mjeteve neto të FDP

Табела 4: Вредност на сметководствените единици во ЗПФ

Tabela 4: Vlera e njësive të kontabilitetit në FDP

Слика 4: Вредност на сметководствените единици во ЗПФ

Figura 4: Vlera e njësive të kontabilitetit në FDP

Слика 5: Вредност на нето средствата и на сметководствената единица на САВАз

Figura 5: Vlera e mjeteve neto dhe të njësive të kontabilitetit të SAVAd

Слика 6: Вредност на нето средствата и на сметководствената единица на КБПз

Figura 6: Vlera e mjeteve neto dhe njësive të kontabilitetit të KBPd

Слика 7: Вредност на нето средствата и на сметководствената единица на ТРИГЛАВз

Figura 7: Vlera e mjeteve neto dhe njësive të kontabilitetit të TRIGLLAVd

Табела 4: Принос на ЗПФ сведен на годишно ниво по периоди*

Tabela 4: Të ardhurat e FDP të reduktuara në nivel vjetor sipas periudhave*

Табела 5: Надоместоци кои ги наплаќаат друштвата кои управуваат со ЗПФ

Tabela 5: Kompensimet që i arkëtojnë shoqëritë që i menaxhojnë me FDP

Табела 6: Структура на инвестициите на ЗПФ

Tabela 6: Struktura e investimeve të FDP

Слика 8: Структура на инвестициите на ЗПФ

Figura 8: Struktura e investimeve të FDP

II Податоци за доброволните пензиски фондови / II Të dhënat për fondet pensionale vullnetare

Членство во ДПФ / Anëtarësia në FVP

Табела 7: Дистрибуција на членството во ДПФ според начинот на членство

Tabela 7: Shpërndarja e anëtarësisë në FVP sipas mënyrës së anëtarësisë

Табела 8: Дистрибуција на пензиски шеми во ДПФ

Tabela 8: Shpërndarja e skemave pensionale në FVP

Слика 9: Дистрибуција на членството во ДПФ според начинот на членство (во проценти)

Figura 9: Shpërndarja e anëtarësisë në FVP sipas mënyrës së anëtarësisë (në përqindje)

Слика 10: Дистрибуција на членството по професионални пензиски шеми*

Figura 10: Shpërndarja e anëtarësisë sipas skemave pensionale profesionale*

Слика 11: Распределба на членови со индивидуални сметки со уплаќач и без уплаќач

Figure 11: Shpërndarja e anëtarëve me llogari individuale me pagues dhe pa pagues

Табела 9: Старосна и полова структура на членовите на ДПФ

Tabela 9: Struktura e moshës dhe gjinisë e anëtarëve të FVP

Слика12: Старосна структура на членовите на ДПФ

Figura 12: Struktura e moshës e anëtarëve të FVP

Средства во трет столб и движење на вредноста на сметководствените единици

Mjetet në shtyllën e tretë dhe lëvizja e vlerës së njësive të kontabilitetit

Табела 10: Уплатени придонеси во ДПФ, наплатени надоместоци и висина на нето средствата на ДПФ

Tabela 10: Kontributet e paguara në FVP, kompensimet e arkëtuara dhe lartësia e mjeteve neto të FVP

Слика 13: Вредност на нето средствата на ДПФ

Figura 13: Vlera e mjeteve neto të FVP

Табела 4: Вредност на сметководствените единици во ДПФ

Tabela 4: Vlera e njësive të kontabilitetit në FVP

Слика 14: Вредност на сметководствените единици во ДПФ

Figura 14: Vlera e njësive të kontabilitetit në FVP

Слика 15: Вредност на нето средствата и на сметководствената единица на САВАд

Figura 15: Vlera e mjeteve neto dhe njësive të kontabilitetit të SAVAv

Слика 16: Вредност на нето средствата и на сметководствената единица на КБПд

Figura 16: Vlera e mjeteve neto dhe e njësisë së kontabilitetit të KBPv

Слика 17: Вредност на нето средствата и на сметководствената единица на ТРИГЛАВд

Figura 17: Vlera e mjeteve neto dhe njësisë së kontabilitetit të TRIGLLAVv

Слика 18: Вредност на нето средствата и на сметководствената единица на ВФПд

Figura 18: Vlera e mjeteve neto dhe njësisë së kontabilitetit të VFPv

Табела 11: Принос на ДПФ сведен на годишно ниво по периоди

Tabela 11: Të ardhurat e VPF të reduktuar në nivel vjetor sipas periudhave

Табела 12: Надоместоци кои ги наплаќаат друштвата кои управуваат со ДПФ

Tabela 12: Kompensimet që i arkëtojnë shoqëritë që menaxhojnë me FVP

Табела 13: Структура на инвестициите на ДПФ

Tabela 13: Struktura e investimeve të FVP

Слика 19: Структура на инвестициите на ДПФ

Figura 19: Struktura e investimeve të FVP

Ве молиме при користење на податоците од Кварталниот статистички извештај задолжително да го наведете изворот.

Ju lutemi që gjatë shfrytëzimit të të dhënave nga Raporti statistikor tremujor ta cekni detyrimisht burimin.

Кратенки / Shkurtesat

1. ЗПФ - задолжителни пензиски фондови
FDP - fondet e detyrueshme pensionale
2. ДПФ - доброволни пензиски фондови
FVP - fondet vullnetare pensionale
3. втор столб - задолжително капитално финансирано пензиско осигурување
shtylla e dytë - sigurimi i detyrueshëm me financim kapital
4. трет столб - доброволно капитално финансирано пензиско осигурување
shtylla e tretë - sigurimi vullnetar pensional me financim kapital
5. САВАз - Отворен задолжителен пензиски фонд Сава пензиски фонд
SAVAд - Fondi i hapur i detyrueshëm pensional, Fondi pensional Sava
6. КБПз - КБ Прв отворен задолжителен пензиски фонд – Скопје
KBPD - KB Fondi i hapur i detyrueshëm pensional - Shkup
7. ТРИГЛАВз - Триглав отворен задолжителен пензиски фонд – Скопје
TRIGLAVд - Fondi i hapur i detyrueshëm pensional Trigllav - Shkup
8. САВАд - Отворен доброволен пензиски фонд Сава пензија плус
SAVAв - Fondi i hapur vullnetar pensional Sava penzija plus
9. КБПд - КБ Прв отворен доброволен пензиски фонд - Скопје
KBPD - KB Fondi i hapur vullnetar pensional - Shkup
10. ТРИГЛАВд - Триглав отворен доброволен пензиски фонд – Скопје
TRIGLAVв - Fondi i hapur vullnetar pensional Trigllav - Shkup
11. ВФПд - ВФП отворен доброволен пензиски фонд – Скопје
VFPv - Fondi i hapur vullnetar pensional VFP - Shkup

Забелешки / Shënime

Почеток на работа на САВАз е 1.1.2006 г. / SAVAd ka filluar me punë më datë 1.1.2006.

Почеток на работа на КБПз е 1.1.2006 г. / KBPD ka filluar me punë më datë 1.1.2006.

Почеток на работа на ТРИГЛАВз е 1.4.2019 г. / TRIGLAVd ka filluar me punë më datë 1.4.2019.

Почеток на работа на САВАд е 15.7.2009 г. / SAVAv ka filluar me punë më datë 15.7.2009.

Почеток на работа на КБПд е 21.12.2009 г. / KBPD ka filluar me punë më datë 21.12.2009.

Почеток на работа на ТРИГЛАВд е 1.3.2021 г. / TRIGLAVv ka filluar me punë më datë 1.3.2021.

Почеток на работа ВФПд е 18.10.2022 г. / VFPv ka filluar me punë më datë 18.10.2022.

Извор за податоците за вредноста на нето средствата, сметководствената единица и структурата на инвестициите на пензиските фондови се пензиските друштва.

Burim për të dhënat për vlerën e mjeteve neto, njësinë e kontabilitetit dhe strukturën e investimeve të фондеве pensionale janë shoqëritë pensionale.

За посигурни пензионерски денови / Për ditë më të sigurta pensionale

Агенција за супервизија на капитално финансирано пензиско осигурување

Славко Јаневски бр.100, 1000 Скопје

тел: (+389 2) 3224-229

www.mapas.mk

Agjencia për Mbikëqyrje të Financimit Kapital të Sigurimit Pensional

Slavko Janevski 100, 1000 Shkup,

tel: (+389 2) 3224-229

www.mapas.mk

**Пензиски друштва; задолжителни и доброволни пензиски фондови
/ Shoqëritë pensionale; fondet e detyrueshme dhe vullnetare pensionale**

Во рамките на капитално финансираното пензиско осигурување, постојат три пензиски друштва.

1. Друштво за управување со задолжителни и доброволни пензиски фондови Сава пензиско друштво а.д. Скопје, кое управува со

- Отворен задолжителен пензиски фонд Сава пензиски фонд и
- Отворен доброволен пензиски фонд Сава пензија плус

Акционер: Позаваровалница Сава д.д, Република Словенија која во главнината на друштвото учествува со 100%.

2. КБ Прво друштво за управување со задолжителни и доброволни пензиски фондови АД Скопје, кое управува со

- КБ Прв отворен задолжителен пензиски фонд – Скопје и
- КБ Прв отворен доброволен пензиски фонд – Скопје

Акционери: Скупина Прва заваровалниски холдинг ДД Љубљана, Република Словенија, која во главнината на друштвото учествува со 51% и Комерцијална банка АД Скопје, Република Северна Македонија, која во главнината на друштвото учествува со 49%.

3. Друштво за управување со задолжителни и доброволни пензиски фондови ТРИГЛАВ ПЕНЗИСКО ДРУШТВО АД Скопје, кое управува со

- Триглав отворен задолжителен пензиски фонд – Скопје и
- Триглав отворен доброволен пензиски фонд – Скопје

Акционер: Заваровалница Триглав ДД Љубљана, Република Словенија која во главнината на друштвото учествува со 100%.

4. Друштво за управување со доброволни пензиски фондови ВФП ПЕНЗИСКО ДРУШТВО АД Скопје, кое управува со

- ВФП отворен пензиски фонд – Скопје

Акционер: Друштво за управување со отворени и затворени инвестициски фондови ВФП ФОНД МЕНАЏМЕНТ АД СКОПЈЕ, Република Северна Македонија која во главнината на друштвото учествува со 100%.

Në kuadër financimit kapital të sigurimit pensional, ekzistojnë tre shoqëri pensionale.

1. Shoqëria për menaxhim me fondet e detyrueshme dhe vullnetare pensionale, Shoqëria pensionale SAVA sh.a
Shkup që menaxhon me

- Fondin e hapur të detyrueshëm pensional, fondi pensional Sava dhe
- Fondin e hapur vullnetar pensional Sava penzija plus

Aksionar: Pozavarovalnica Sava d.d, Republika e Sllovenisë e cila në kryegjënë e shoqërisë merr pjesë me 100%.

2. KB Shoqëria e parë për menaxhim me fondet e detyrueshme dhe vullnetare pensionale SHA Shkup, që menaxhon me

- KB Fondin e parë të hapur i detyrueshëm pensional - Shkup dhe
- KB Fondin e parë të hapur vullnetar pensional - Shkup

Aksionarë: Skupina Zavarovalniski holding e parë DD Lubjanë, Republika e Sllovenisë, e cila në kryegjënë e shoqërisë merr pjesë me 51% dhe Banka Komeriale SHA Shkup, Republika e Maqedonisë së Veriut, e cila në kryegjënë e shoqërisë merr pjesë me 49%.

3. Shoqëria për menaxhim me fondet e detyrueshme dhe vullnetare SHOQËRIA PENSIONALE TRIGLAV SHA Shkup,
që menaxhon me

- Fondin e hapur të detyrueshëm pensional Triglav – Shkup dhe

Aksionar: Zavarovalnica Triglav DD Lubjanë, Republika e Sllovenisë e cila në kryegjënë e shoqërisë merr pjesë me 100%

4. Shoqëria për menaxhim me fondet vullnetare pensionale SHOQËRIA PENSIONALE SHA Shkup,

- Fondi i hapur pensional VFP - Skopje

Aksionar: Shoqëria për menaxhim me fondet e hapura dhe të mbyllura investuese VFP FOND MENAXHMENT SHA SHKUP, Republika e Maqedonisë së Veriut që e cila në kryegjënë e shoqërisë merr pjesë me 100%.

I Податоци за задолжителните пензиски фондови / I Të dhënat për fondet e detyrueshme pensionale

Членство во ЗПФ / Anëtarësia në FDP

Табела 1: Дистрибуција на членството во ЗПФ според нивниот статус

Tabela 1: Shpërndarja e anëtarësisë në FDP sipas statusit të tyre

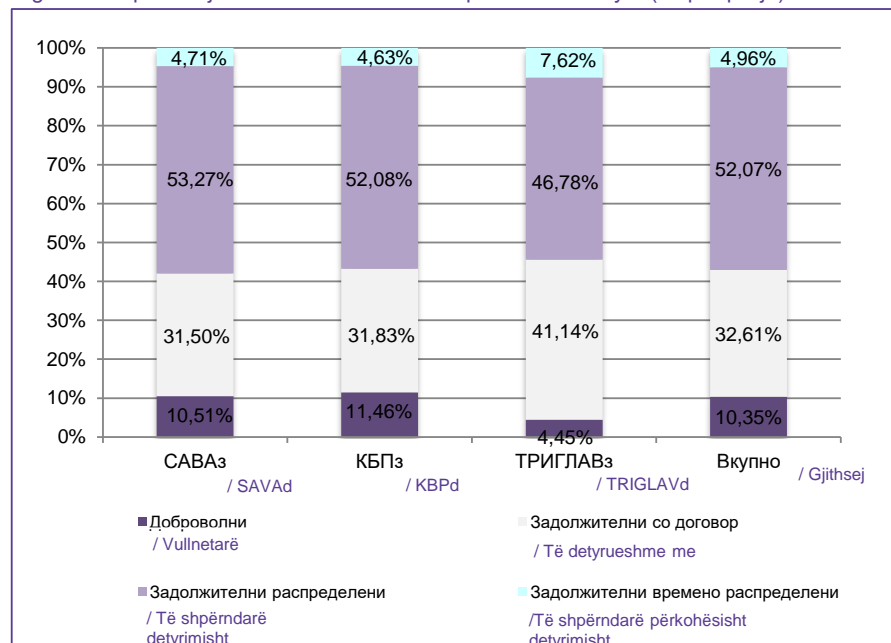
Задолжителен пензиски фонд / Fondi i detyrueshëm pensional	Доброволни/ Vullnetar	Задолжителни/ Të detyrueshëm			Вкупно/ Gjithsej	Вкупно/ Gjithsej
		Со договор/ Me kontratë	Распределени/ Të shpërndarë	Времено распределени/ Të shpërndarë përkohësisht *		
31.12.2023						
САВАз / SAVAd	27.367	81.302	137.298	12.628	231.228	258.595
КБПз / KBPd	32.033	88.521	143.994	13.389	245.904	277.937
ТРИГЛАВз / TRIGLAVd	2.509	22.852	26.441	4.689	53.982	56.491
Вкупно / Gjithsej	61.909	192.675	307.733	30.706	531.114	593.023
31.03.2024						
САВАз / SAVAd	27.284	81.757	138.264	12.225	232.246	259.530
КБПз / KBPd	31.945	88.706	145.136	12.897	246.739	278.684
ТРИГЛАВз / TRIGLAVd	2.640	24.396	27.739	4.521	56.656	59.296
Вкупно / Gjithsej	61.869	194.859	311.139	29.643	535.641	597.510

* Осигурениците кои задолжително членуваат во вториот столб веднаш по вработувањето, времено се распределуваат од страна на ФПИОСМ во задолжителен пензиски фонд по случаен избор, со цел да се обезбеди оплодување на нивните средства од самиот почеток на членството во задолжителен пензиски фонд. Овие осигуреници имаат рок од 3 месеци да одберат во кој задолжителен пензиски фонд ќе членуваат. Доколу по истекот на тој рок, не одлучат во кој задолжителен пензиски фонд ќе членуваат, тогаш остануваат членови во задолжителниот пензиски фонд во кој биле времено распределени

* Të siguruarit që janë anëtarë të detyrueshëm në shtyllën e dytë menjëherë pas punësismit, shpërndahen përkohësisht nga FPISP në fondin e detyrueshëm pensional sipas zgjedhjes së rastësishme, me qëllim për të siguruar rritje të mjeteve të tyre nga fillimi i anëtarësismit në fondin e detyrueshëm pensional. Këto të siguruar kanë afat 3 muaj për të zgjedhur se cilin fond të detyrueshëm pensional do të marrin pjesë. Nëse pas skadimit të atij afati nuk vendosin se në cilin fond të detyrueshëm pensional do të jenë anëtar, atëherë mbeten anëtarë në fondin e detyrueshëm pensional në të cilin janë shpërndarë përkohësisht.

Слика 1: Дистрибуција на членството во ЗПФ според нивниот статус (во проценти)

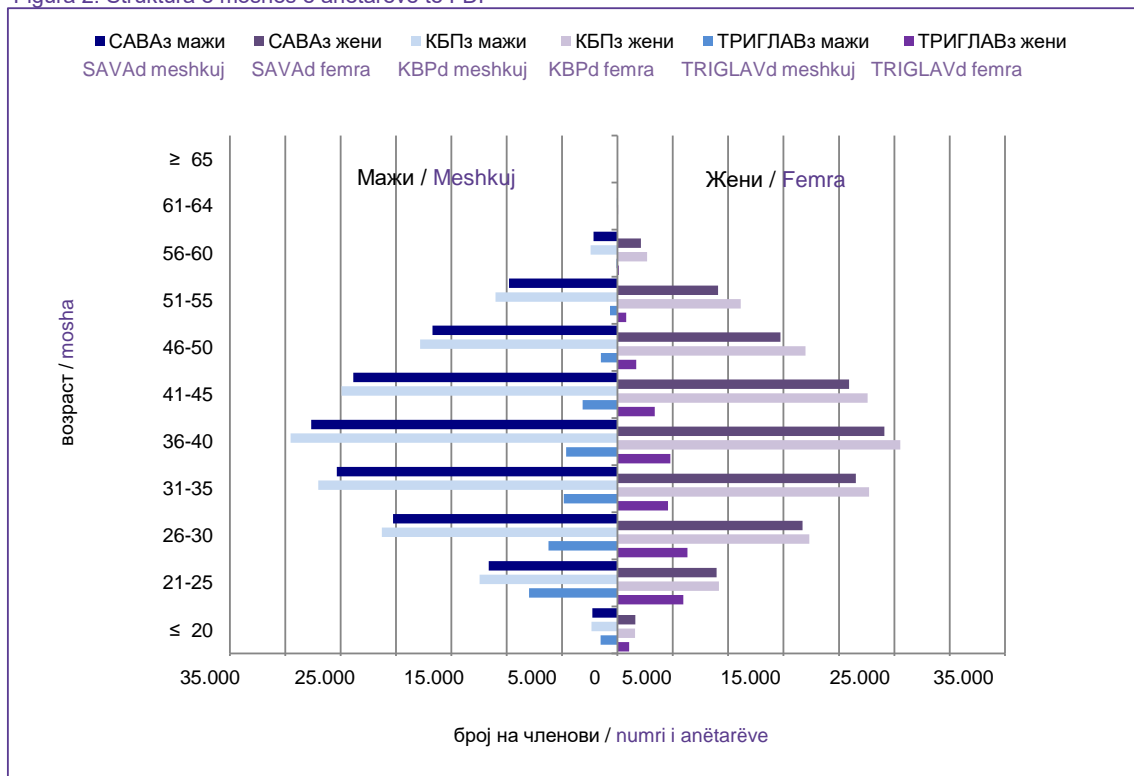
Figura 1: Shpërndarja e anëtarësisë në FDP sipas statusit të tyre (në përqindje)



Табела 2: Старосна и полова структура на членовите на ЗПФ
 Tabela 2: Struktura e moshës dhe gjinisë e anëtarëve të FDP

Возраст / Moshë	САВАз / SAVAd			КБПз / KBPd			ТРИГЛАВз / TRIGLAVd			Вкупно/ Gjithsej
	Мажи / Meshkuj	Жени / Femra	Вкупно / Gjithsej	Мажи / Meshkuj	Жени / Femra	Вкупно / Gjithsej	Мажи / Meshkuj	Жени / Femra	Вкупно / Gjithsej	
≤ 20	2.267	1.602	3.869	2.338	1.594	3.932	1.520	1.061	2.581	10.382
21-25	11.619	8.950	20.569	12.437	9.166	21.603	7.974	5.952	13.926	56.098
26-30	20.279	16.717	36.996	21.271	17.320	38.591	6.223	6.328	12.551	88.138
31-35	25.345	21.532	46.877	27.033	22.730	49.763	4.858	4.567	9.425	106.065
36-40	27.668	24.097	51.765	29.532	25.543	55.075	4.643	4.775	9.418	116.258
41-45	23.845	20.923	44.768	24.909	22.602	47.511	3.150	3.372	6.522	98.801
46-50	16.705	14.731	31.436	17.812	16.972	34.784	1.496	1.692	3.188	69.408
51-55	9.803	9.077	18.880	11.026	11.144	22.170	662	798	1.460	42.510
56-60	2.166	2.119	4.285	2.422	2.686	5.108	95	128	223	9.616
61-64	41	39	80	61	77	138	2	0	2	220
≥ 65	1	4	5	3	6	9	0	0	0	14
Вкупно/Gjithsej	139.739	119.791	259.530	148.844	129.840	278.684	30.623	28.673	59.296	597.510

Слика 2: Старосна структура на членовите на ЗПФ
 Figura 2: Struktura e moshës e anëtarëve të FDP



Средства во втор столб и движење на вредноста на сметководствените единици Mjetet në shtyllën e dytë dhe lëvizja e vlerës së njërive të kontabilitetit

Табела 3: Уплатени придонеси во ЗПФ, наплатени надоместоци и висина на нето средствата на ЗПФ

Tabela 3: Kontributet e paguara në FDP, kompensimet e arkëtuara dhe lartësia e mjeteve neto të FDP

во милиони денари / in million denars

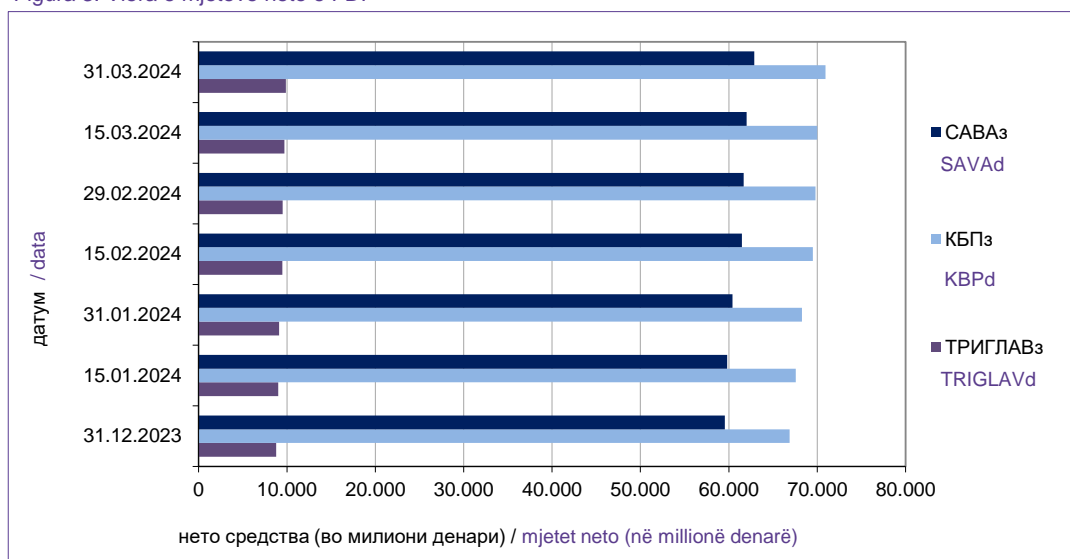
Состојба на / Gjendja më		31.12.2023	31.01.2024	29.02.2024	31.03.2024
САВАз / SAVAd	Придонеси / Kontributet	575,30	481,73	521,85	522,52
	Надоместоци / Kompensimet	28,67	26,65	27,75	28,07
	Нето средства / Mjetet neto	59.552,47	60.423,12	61.695,38	62.882,03
КБПз / KBPd	Придонеси / Kontributet	624,15	524,88	569,20	570,61
	Надоместоци / Kompensimet	31,76	29,71	31,01	31,37
	Нето средства / Mjetet neto	66.866,04	68.264,48	69.816,35	70.940,27
ТРИГЛАВз / TRIGLAVd	Придонеси / Kontributet	128,57	115,16	123,61	125,11
	Надоместоци / Kompensimet	5,04	4,76	5,03	5,16
	Нето средства / Mjetet neto	8.788,01	9.125,98	9.525,96	9.864,19

* Придонесите и надоместоците (надоместоци од придонеси и надоместоци од средства) се дадени на месечна основа, додека нето средствата се дадени во кумулативен износ.

* Kontributet dhe kompensimet (kompensimet nga kontributet dhe kompensimet nga mjetet) janë dhënë në bazë mujore, ndërsa mjetet neto janë dhënë në shumë kumulative.

Слика 3: Вредност на нето средствата на ЗПФ

Figura 3: Vlera e mjeteve neto e FDP

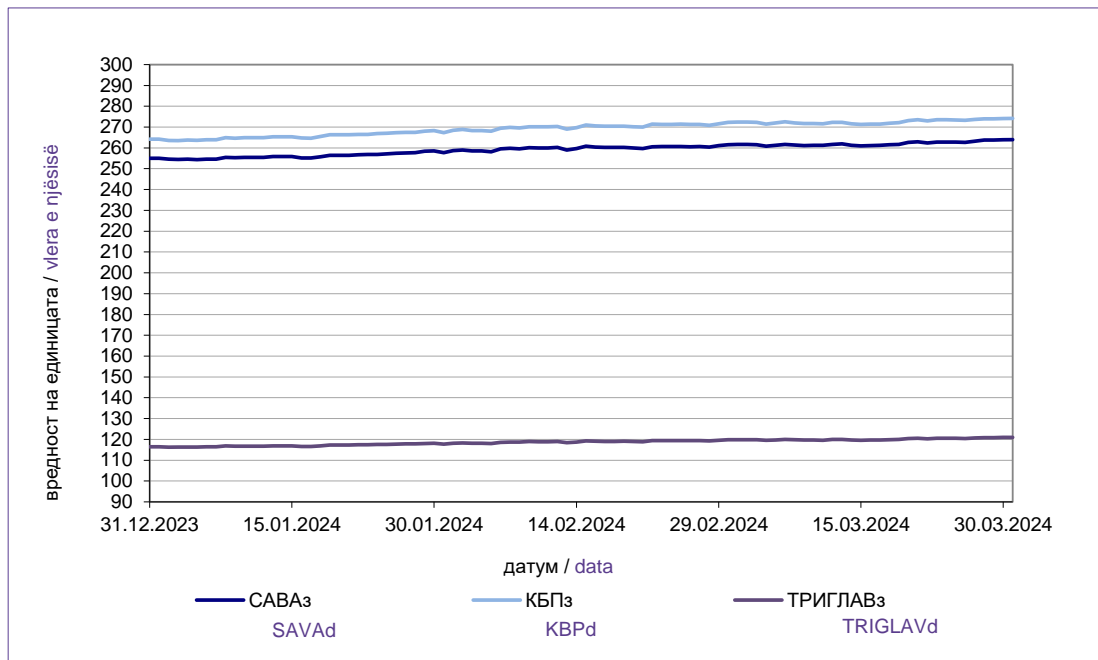


Табела 4: Вредност на сметководствените единици во ЗПФ

Tabela 4: Vlera e njërive të kontabilitetit në FDP

Датум / Data	Вредност на сметководствената единица / Vlera e njërisë së kontabilitetit		
	САВАз / SAVAd	КБПз / KBPd	ТРИГЛАВз / TRIGLAVd
31.12.2023	254,969666	264,141459	116,463817
15.01.2024	255,825212	265,326025	116,911176
31.01.2024	257,693471	267,249895	117,703574
15.02.2024	260,757041	270,986118	119,291754
29.02.2024	261,086036	271,579705	119,556103
15.03.2024	260,963088	271,219103	119,588389
31.03.2024	263,955916	274,165303	120,959933

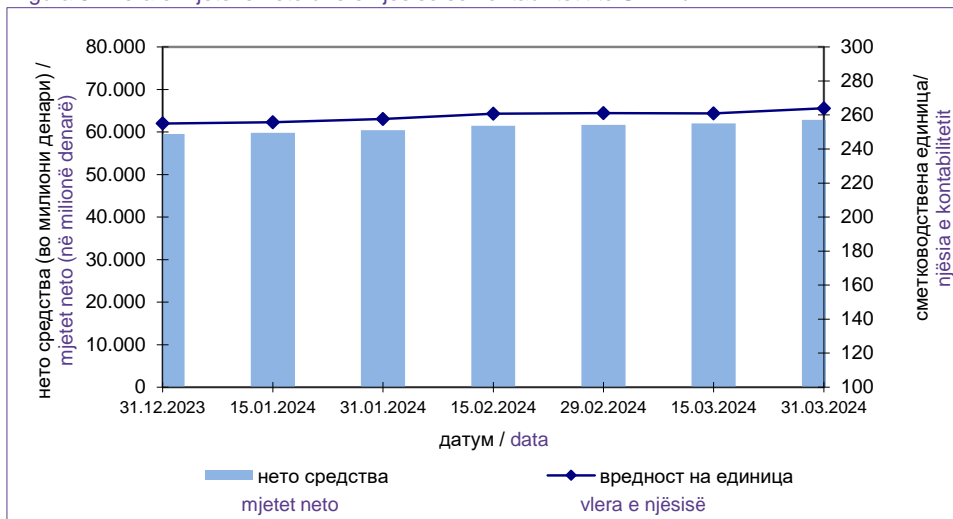
Слика 4: Вредност на сметководствените единици во ЗПФ
Figura 4: Vlera e njësive të kontabilitetit në FDP



[Содржина / Përmbajtja](#)

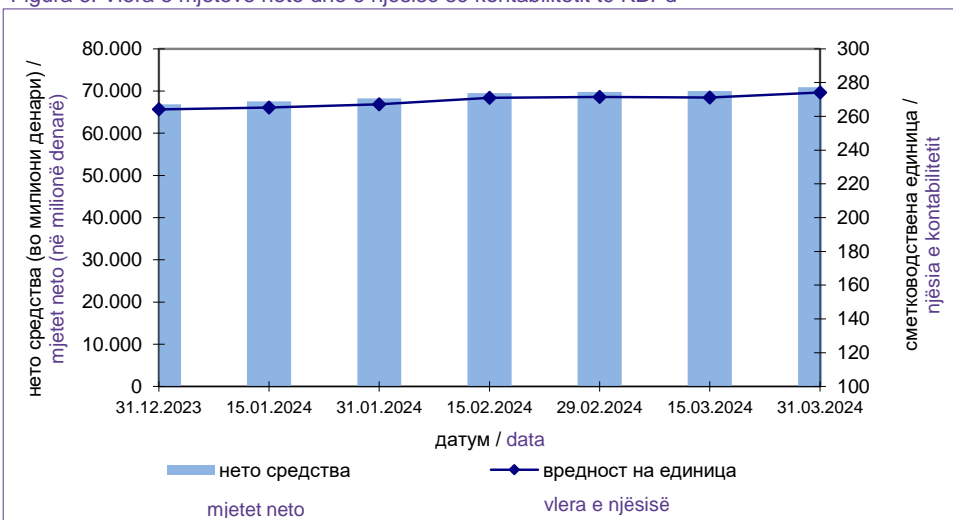
Слика 5: Вредност на нето средствата и на сметководствената единица на САВАз

Figura 5: Vlera e mjeteve neto dhe e njësisë së kontabilitetit të SAVAd



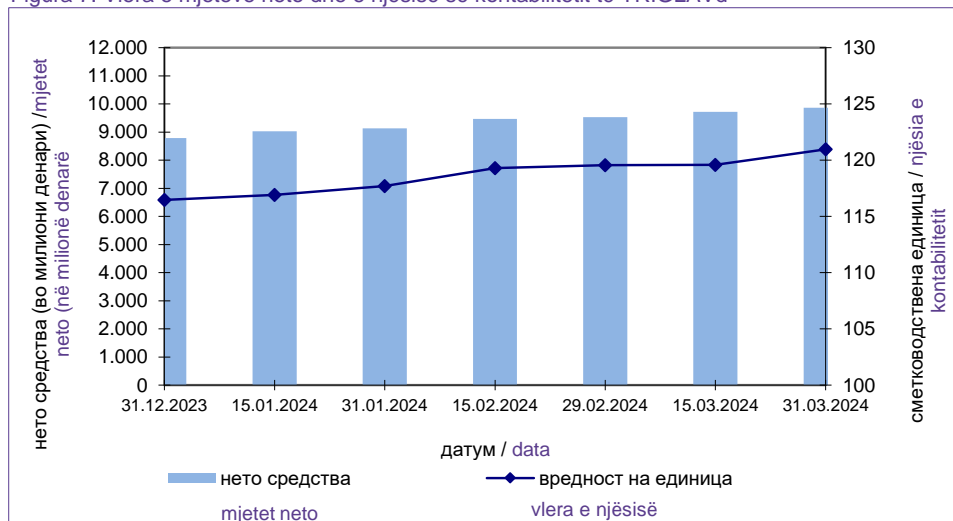
Слика 6: Вредност на нето средствата и на сметководствената единица на КБПз

Figura 6: Vlera e mjeteve neto dhe e njësisë së kontabilitetit të KBPd



Слика 7: Вредност на нето средствата и на сметководствената единица на ТРИГЛАВз

Figura 7: Vlera e mjeteve neto dhe e njësisë së kontabilitetit të TRIGLAVd



Табела 4: Принос на ЗПФ сведен на годишно ниво по периоди*

Tabela 4: Të ardhurat e FDP të reduktuara në nivel vjetor sipas periudhave*

Период / Periudha		САВАз / SAVAd		КБПз / KBPd		ТРИГЛАВз / TRIGLAVd	
		Номинален / Nominale	Реален / Reale	Номинален / Nominale	Реален / Reale	Номинален / Nominale	Реален / Reale
31.12.2015	31.12.2022	4,77%	0,73%	5,05%	1,00%	-	-
30.06.2019	31.12.2022	-	-	-	-	2,40%	-4,40%
31.12.2016	31.12.2023	5,12%	0,51%	5,23%	0,63%	-	-
30.06.2019	31.12.2023	-	-	-	-	3,40%	-2,76%
31.03.2017	31.03.2024	5,30%	0,64%	5,43%	0,77%	-	-
30.06.2019	31.03.2024	-	-	-	-	4,04%	-2,03%
Почеток/Start	31.03.2024	5,46%	2,35%	5,68%	2,56%	3,88%	-1,93%

*Приносот се пресметува на годишна основа за претходните 84 месеци. По исклучок, доколку фондот постои пократко од 84 месеци, но подолеа од 12 месеци, приносот се пресметува на крајот на кварталот, за период од првиот јуни односно декември по основањето на фондот до крајот на кварталот кога се прави пресметката.

*Të ardhurat përlogariten në bazë vjetore për 84 muajt paraprak. Me përjashtim, nëse fondi ekziston më shkurt se 84 muaj, por më gjatë se 12 muaj, të ardhurat përlogriten në fund të tremujorit nga qershori i parë, përkatësisht dhjetori pas themelimit të fondit deri në fund të tremujorit kur bëhet përlogaritja.

Табела 5: Надоместоци кои ги наплаќаат друштвата кои управуваат со ЗПФ

Tabela 5: Kompensimet që i arkëtojnë shoqëritë që menaxhojnë me FDP

Вид на надоместок / Lloji i kompensimit	САВАз / SAVAd	КБПз / KBPd	ТРИГЛАВз / TRIGLAVd
Надоместок од придонес / Kompensimi nga kontributi*	1,80%	1,80%	1,80%
Месечен надоместок од вредноста на нето средствата на ЗПФ / Kompensimi mujor nga vlera e mjeteve neto të FDP**	0,030%	0,030%	0,030%
Надоместок за премин / Kompensimi për transfer			
Број на денови / Numri i ditëve:***			
Број на денови ≤ 720 / numri i ditëve ≤ 720	15 Евра / 15 Euro	15 Евра / 15 Euro	15 Евра / 15 Euro
Број на денови > 720 / numri i ditëve > 720	не се наплаќа / nuk paguhet	не се наплаќа / nuk paguhet	не се наплаќа / nuk paguhet

*Од јануари 2024 година (претходно беше 1,90%)

*Nga janari 2024 (më parë ishte 1,90%)

**Од јануари 2019 година (претходно беше 0,035%)

**Nga janari 2019 (më parë ishte 0,035%)

***Бројот на денови се пресметува од датумот за кој членот се стекнал со статус на член во постојниот задолжителен пензиски фонд (или од први во месецот за кој членот стекнал право на придонес во постојниот задолжителен пензиски фонд, во случај на прво членство) до датумот на пренос на средствата на индивидуалната сметка на членот во идниот задолжителен пензиски фонд.

***Numri i ditëve përlogaritet nga data për të cilën anëtarit ka fituar statusin e anëtarit në fondin e detyrueshëm ekzistues pensional (ose nga data një në juajin për të cilin anëtarit ka fituar të drejtën e kontributit në fondin e detyrueshëm ekzistues pensional, në rast të anëtarësisë së parë) deri në datën e të ardhurave të mjeteve në llogarinë individuale të anëtarit në fondin e ardhshëm të detyrueshëm pensional.

[Содржина / Përmbajtja](#)

Табела 6: Структура на инвестициите на ЗПФ
Tabela 6: Struktura e investimeve të FDP

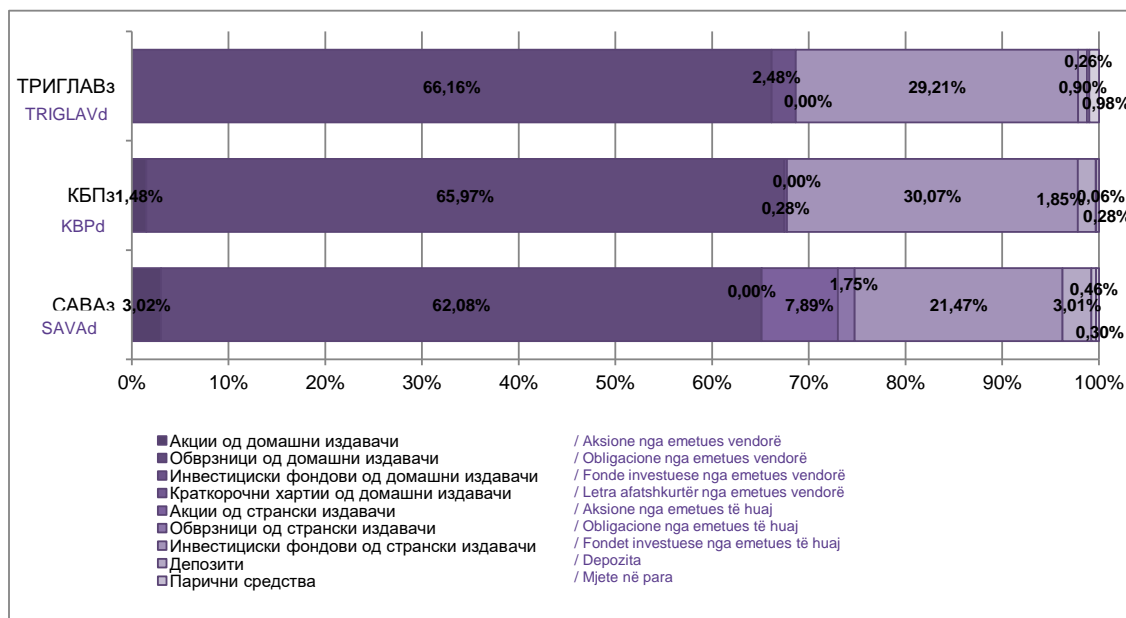
31.03.2024

(во милиони денари/ në milionë denarë)

Вид имот / Lloji i pronës	САВАз / SAVAd		КБПз / KBPd		ТРИГЛАВз / TRIGLAVd	
	вредност vlera	процент përqindje	вредност vlera	процент përqindje	вредност vlera	процент përqindje
Домашни / Vendorë	40.956	65,11%	48.067	67,73%	6.791	68,64%
Акции од домашни издавачи / Aksione nga emetues vendorë	1.901	3,02%	1.053	1,48%	0	0,00%
Обврзници од домашни издавачи /Obligacione nga emetues vendorë*	39.054	62,08%	46.815	65,97%	6.546	66,16%
Инвестициски фондови од домашни издавачи / Fonde investuese nga emetues vendorë	1	0,00%	199	0,28%	246	2,48%
Краткорочни хартии од домашни издавачи /Letra afatshkutër nga emetues vendorë	0	0,00%	0	0,00%	0	0,00%
Странски / Të huaj	19.571	31,11%	21.342	30,07%	2.889	29,21%
Акции од странски издавачи / Aksione nga emetues të huaj	4.962	7,89%	0	0,00%	0	0,00%
Обврзници од странски издавачи /Obligacione nga emetues të huaj**	1.102	1,75%	0	0,00%	0	0,00%
Инвестициски фондови од странски издавачи / Fondet investuese nga emetues të huaj	13.507	21,47%	21.342	30,07%	2.889	29,21%
Краткорочни хартии од странски издавачи / Letra afatshkurtër nga emetues të huaj	0	0,00%	0	0,00%	0	0,00%
Вкупно вложувања во хартии од вредност / Investime totale në letra me vlerë	60.527	96,22%	69.409	97,81%	9.681	97,85%
Депозити / Depozita	1.895	3,01%	1.316	1,85%	90	0,90%
Парични средства / Mjete në para	291	0,46%	44	0,06%	26	0,26%
Побарувања / Kërkesa	192	0,30%	195	0,28%	97	0,98%
Вкупно средства / Mjetet totale	62.905	100,00%	70.964	100,00%	9.894	100,00%
Вкупно обврски / detyrimet totale	23	0,04%	24	0,03%	29	0,30%
Нето средства / Mjetet neto	62.882	99,96%	70.940	99,97%	9.864	99,70%

*Обврзниците од домашни издавачи вклучуваат: државна континуирана обврзница, државна обврзница за денационализација и корпоративна обврзница - УНИБанка АД Скопје (перпетуално обврзница)
**Obligacionet nga emetues vendorë përfshijnë: obligacion të vazhdueshëm shtetëror, obligacion shtetëror për denacionalizim dhe obligacion korporativ - UNIBanka SHA Shkup (obligacion perpetua)
**Обврзниците од странски издавачи вклучуваат: државна обврзница
**Obligacionet nga emetues të huaj përfshijnë: obligacion shtetëror

Слика 8: Структура на инвестициите на ЗПФ
Figura 8: Struktura e investimeve të FDP



II Податоци за доброволните пензиски фондови / II Të dhëna për fondet vullnetare pensionale

Членство во ДПФ / Anëtarësimi në FVP

Табела 7: Дистрибуција на членството во ДПФ според начинот на членство

Tabela 7: Shpërndarja e anëtarësimit në FVP sipas mënyrës së anëtarësimit

Доброволен пензиски фонд / Fondi vullnetar pensional	Со доброволна индивидуална сметка / Me llogari individuale vullnetare	Во пензиска шема со професионална сметка / Në skemë pensionale me llogari profesionale	Вкупно/ Gjithsej
31.12.2023			
САВАд / SAVAv	9.555	4.355	13.910
КБПд / KBPv	5.505	11.484	16.989
ТРИГЛАВд / TRIGLAVv	101	71	172
ВФПд / VFPv	228	201	429
Вкупно /Gjithsej	15.389	16.111	31.500
31.03.2024			
САВАд / SAVAv	9.754	4.352	14.106
КБПд / KBPv	5.730	11.477	17.207
ТРИГЛАВд / TRIGLAVv	110	53	163
ВФПд / VFPv	259	227	486
Вкупно / Gjithsej	15.853	16.109	31.962

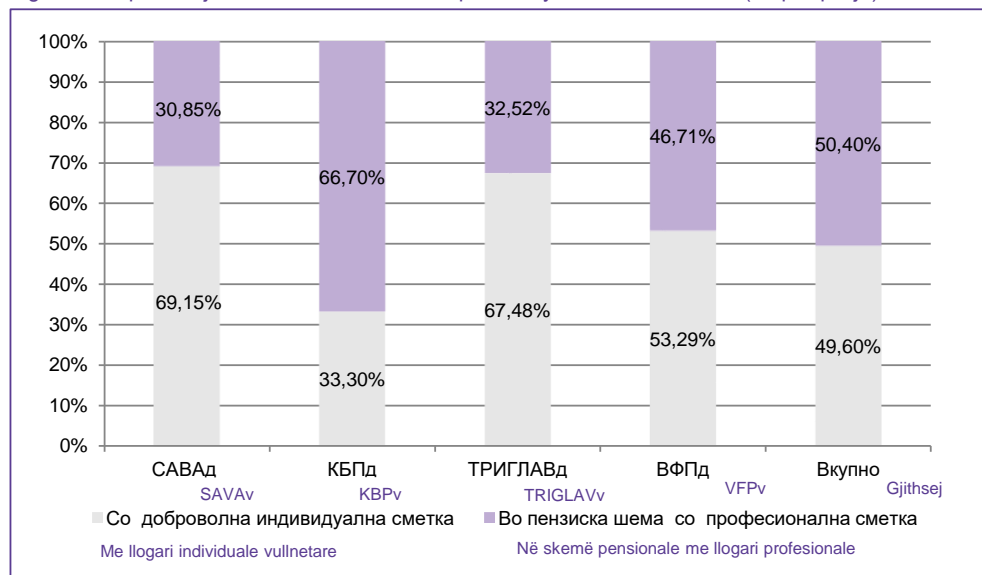
Табела 8: Дистрибуција на пензиски шеми во ДПФ

Tabela 8: Shpërndarja e skemave pensionale në FVP

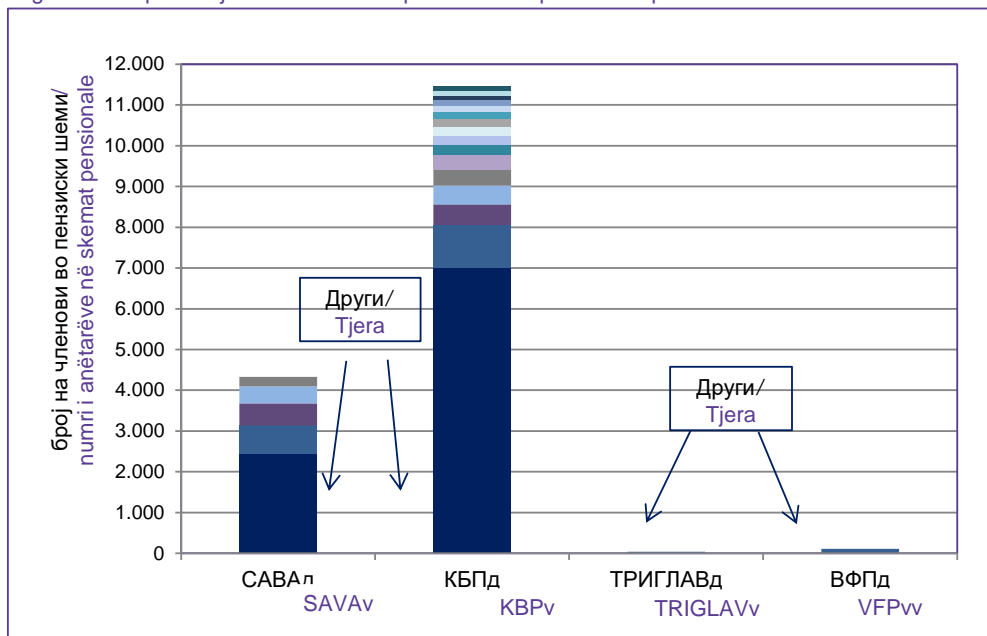
Доброволен пензиски фонд / Fondi pensional vullnetar	Број на пензиски шеми / Numri i skemave pensionale
31.12.2023	
САВАд / SAVAv	1.228
КБПд / KBPv	2.879
ТРИГЛАВд / TRIGLAVv	5
ВФПд / VFPv	43
Вкупно / Gjithsej	4.155
31.03.2024	
САВАд / SAVAv	1.214
КБПд / KBPv	2.853
ТРИГЛАВд / TRIGLAVv	5
ВФПд / VFPv	47
Вкупно / Gjithsej	4.119

Слика 9: Дистрибуција на членството во ДПФ според начинот на членство (во проценти)

Figura 9: Shpërndarja e anëtarësisë në FVP sipas mënyrës së anëtarësimit (në përqindje)



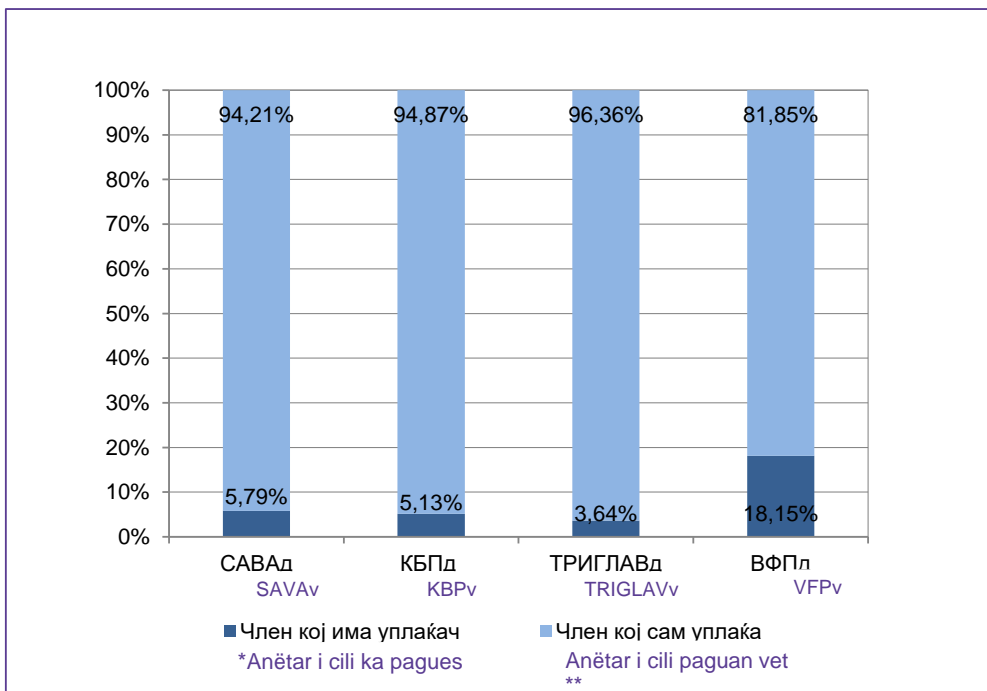
Слика 10: Дистрибуција на членството по професионални пензиски шеми*
 Figura 10: Shpërndarja e anëtarësimit sipas skemave pensionale profesionale*



*Професионалните пензиски шеми со помалку од 100 членови се прикажани во "Други"

*Схемат pensioneale profesionale me më pak se 100 anëtarë janë paraqitur te "Tjera"

Слика 11: Распределба на членови со индивидуални сметки со уплаќач и без уплаќач
 Figura 11: Shpërndarja e anëtarëve me llogari individuale me pagues dhe pa pagues



*Anëtar i dhe paguesi do të thotë kur anëtarit kontributet ia paguan pala e tretë

**Anëtar që i paguan kontributet vet

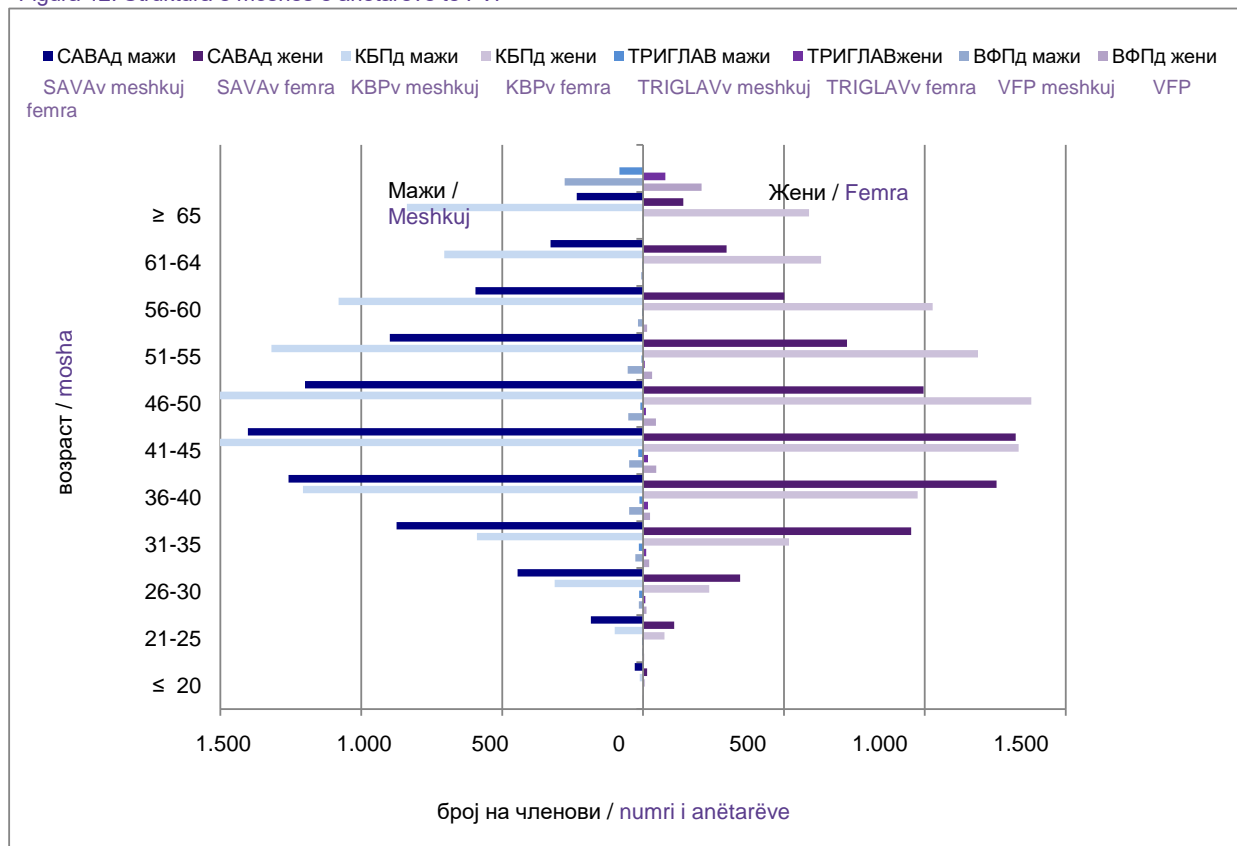
Табела 9: Старосна и полова структура на членовите на ДПФ

Tabela 9: Struktura e moshës dhe e gjinisë e anëtarëve të FVP

Возраст / Moshë	САВАд / SAVAv			КБПд / KBPv			ТРИГЛАВд / TRIGLAVv			ВФПд / VFPv			Вкупно / Gjithsej
	Мажи / Meshkuj	Жени / Femra	Вкупно / Gjithsej	Мажи / Meshkuj	Жени / Femra	Вкупно / Gjithsej	Мажи / Meshkuj	Жени / Femra	Вкупно / Gjithsej	Мажи / Meshkuj	Жени / Femra	Вкупно / Gjithsej	
≤ 20	29	14	43	12	7	19	0	0	0	1	2	3	65
21-25	185	110	295	101	76	177	3	3	6	3	4	7	485
26-30	445	345	790	314	235	549	14	8	22	15	12	27	1.388
31-35	875	951	1.826	590	518	1.108	15	11	26	27	22	49	3.009
36-40	1.258	1.254	2.512	1.207	974	2.181	13	18	31	49	25	74	4.798
41-45	1.402	1.322	2.724	1.576	1.333	2.909	17	18	35	49	47	96	5.764
46-50	1.200	995	2.195	1.505	1.378	2.883	10	10	20	53	46	99	5.197
51-55	899	724	1.623	1.319	1.189	2.508	6	6	12	55	32	87	4.230
56-60	595	501	1.096	1.081	1.028	2.109	3	3	6	18	14	32	3.243
61-64	328	296	624	705	632	1.337	2	2	4	7	3	10	1.975
≥ 65	235	143	378	838	589	1.427	1	0	1	1	1	2	1.808
Вкупно / Gjithsej	7.451	6.655	14.106	9.248	7.959	17.207	84	79	163	278	208	486	31.962

Слика12: Старосна структура на членовите на ДПФ

Figura 12: Struktura e moshës e anëtarëve të FVP



Средства во трет столб и движење на вредноста на сметководствените единици
Mjetet në shtyllën e tretë dhe lëvizja e vlerës së njësive të kontabilitetit

Табела 10: Уплатени придонеси во ДПФ, наплатени надоместоци и висина на нето средствата на ДПФ

Tabela 10: Kontributet e paguara në FVP, kompensimet e arkëtuara dhe lartësia e mjeteve neto të FVP

во милиони денари / në miliona denarë

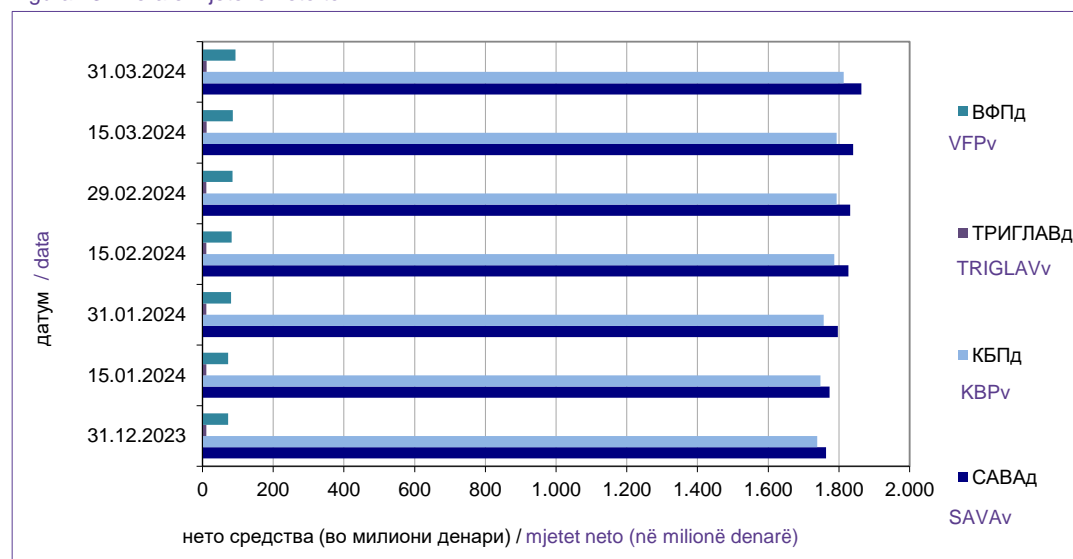
Состојба на / Gjendja më		31.12.2023	31.01.2024	29.02.2024	31.03.2024
САВАд / SAVAv	Придонеси / Kontributet	35,69	16,20	14,05	21,65
	Надоместоци / Kompensime	2,10	1,71	1,68	1,89
	Нето средства / Mjetet neto	1.763,84	1.796,85	1.832,02	1.863,71
КБПд / KBPv	Придонеси / Kontributet	51,25	10,50	15,03	13,49
	Надоместоци / Kompensime	2,49	1,57	1,70	1,68
	Нето средства / Mjete neto	1.738,27	1.757,28	1.793,35	1.813,56
ТРИГЛАВд / TRIGLAVv	Придонеси / Kontributet	1,19	0,16	0,16	0,17
	Надоместоци / Kompensime	0,04	0,01	0,01	0,01
	Нето средства / Mjete neto	10,65	10,86	11,16	11,44
ВФПд / VFPv	Придонеси / Kontributet	5,01	0,34	0,89	0,80
	Надоместоци / Kompensime	0,18	0,06	0,09	0,09
	Нето средства / Mjete neto	72,30	80,73	85,04	93,46

* Придонесите и надоместоците се дадени на месечна основа, додека нето средствата се дадени во кумулативен износ.

* Kontributet dhe kompensimet janë dhënë në bazë mujore, ndërsa mjetet neto janë dhënë në shumë kumulative.

Слика 13: Вредност на нето средствата на ДПФ

Figura 13: Vlera e mjeteve neto të FVP

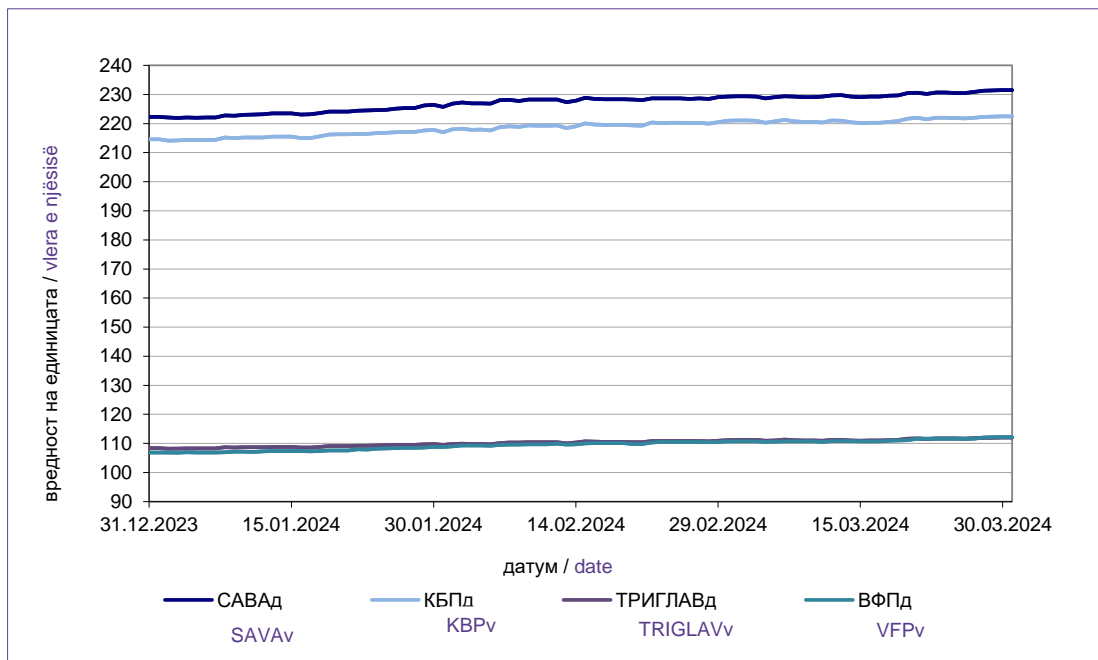


Табела 4: Вредност на сметководствените единици во ДПФ

Tabela 4: Vlera e njësive të kontabilitetit në FVP

Датум / Data	Вредност на сметководствената единица / Vlera e njësive të kontabilitetit			
	САВАд / SAVAv	КБПд / KBPv	ТРИГЛАВд / TRIGLAVv	ВФПд / VFPv
31.12.2023	222,263888	214,618876	108,442676	106,888557
15.01.2024	223,538770	215,522121	108,821360	107,369958
31.01.2024	225,668957	217,004769	109,474639	108,809162
15.02.2024	228,886506	220,015655	110,729442	110,020716
29.02.2024	229,012810	220,449596	110,952563	110,545098
15.03.2024	229,060564	220,112022	110,923867	110,727182
31.03.2024	231,504947	222,452526	112,041644	112,144969

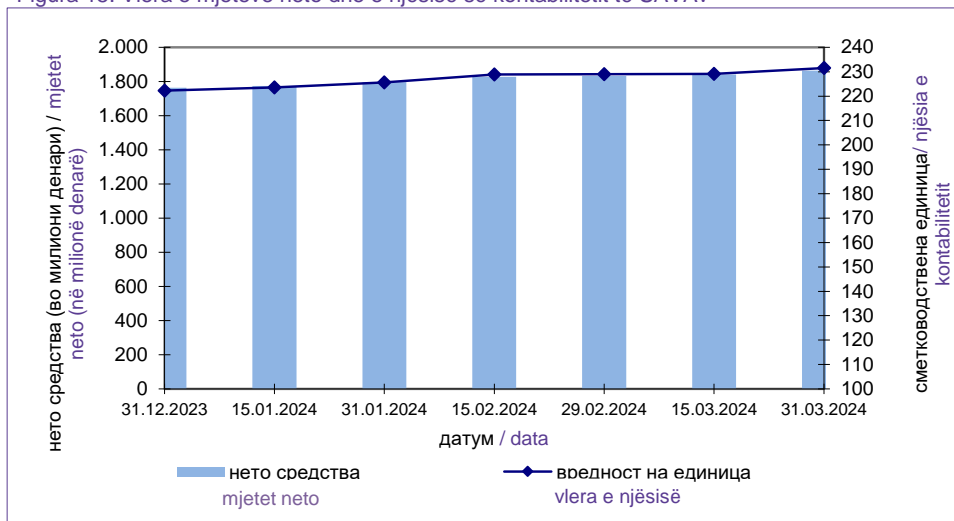
Слика 14: Вредност на сметководствените единици во ДПФ
Figura 14: Vlera e njësisve të kontabilitetit në FVP



[Содржина / Përmbajtja](#)

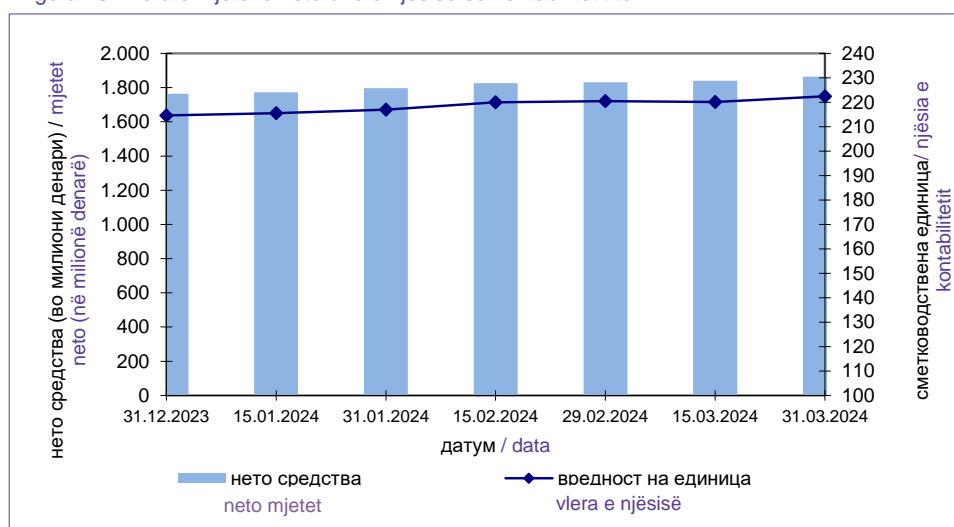
Слика 15: Вредност на нето средствата и на сметководствената единица на САВАд

Figura 15: Vlera e mjeteve neto dhe e njësies së kontabilitetit të SAVAv



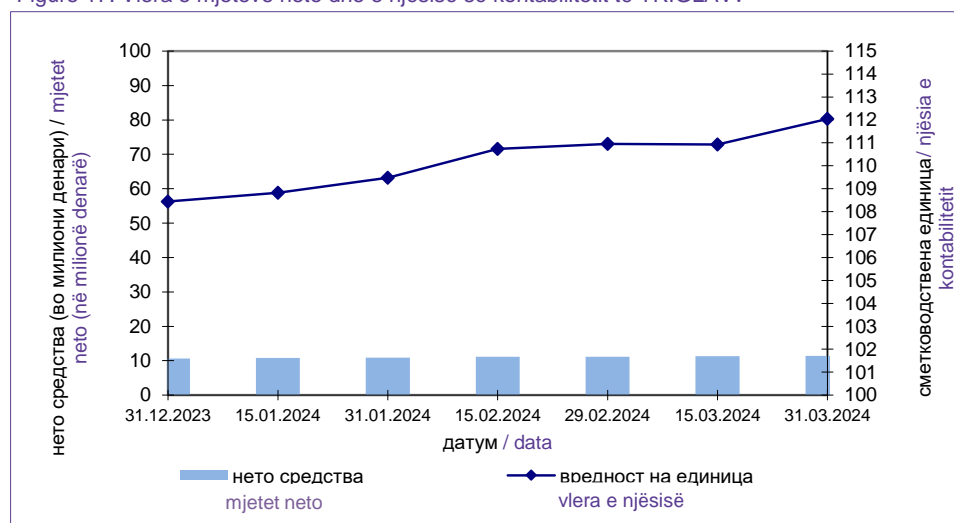
Слика 16: Вредност на нето средствата и на сметководствената единица на КБПд

Figura 16: Vlera e mjeteve neto dhe e njësiesë së kontabilitetit të KBPv

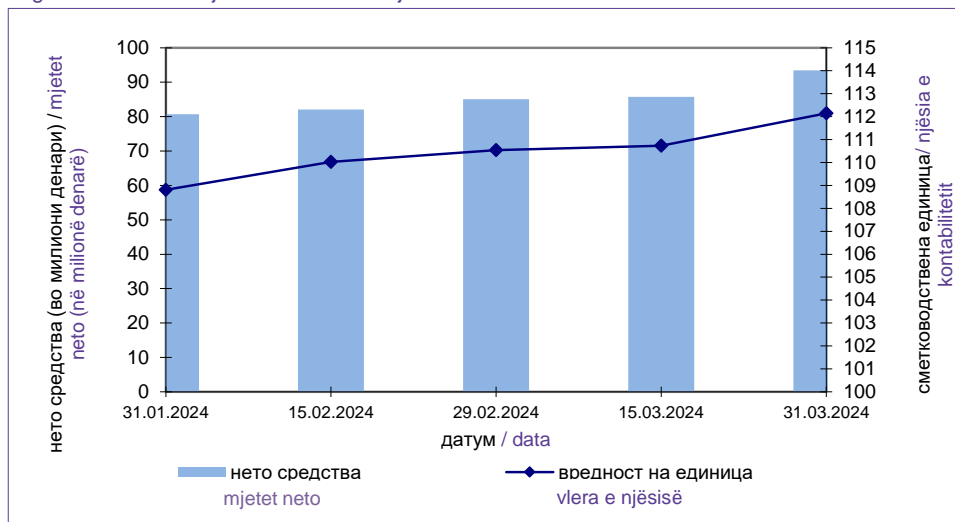


Слика 17: Вредност на нето средствата и на сметководствената единица на ТРИГЛАВд

Figura 17: Vlera e mjeteve neto dhe e njësiesë së kontabilitetit të TRIGLAVv



Слика 18: Вредност на нето средствата и на сметководствената единица на ВФПд
Figura 18: Vlera e mjeteve neto dhe e njësisë së kontabilitetit të VFPv



[Содржина / Përmbajtja](#)

Табела 11: Принос на ДПФ сведен на годишно ниво по периоди*

Tabela 11: Të ardhurat e FVP të reduktuar në nivel vjetor sipas periudhave*

Период / Periudha	САВАд / SAVAv		КБПд / KBPv		ТРИГЛАВд / TRIGLAVv		ВФПд/VFPv	
	Номинален / Nominale	Реален / Reale	Номинален / Nominale	Реален / Reale	Номинален / Nominale	Реален / Reale	Номинален / Nominale	Реален / Reale
31.12.2015 - 31.12.2022	4,80%	0,77%	4,64%	0,61%	-	-	-	-
30.06.2021 - 31.12.2022	-	-	-	-	0,84%	-11,60%	-	-
31.12.2016 - 31.12.2023	5,32%	0,71%	4,81%	0,22%	-	-	-	-
30.06.2021 - 31.12.2023	-	-	-	-	3,01%	-6,16%	-	-
31.12.2022 - 31.12.2023	-	-	-	-	-	-	8,20%	4,42%
31.03.2017 - 31.03.2024	5,51%	0,84%	5,00%	0,35%	-	-	-	-
30.06.2021 - 31.03.2024	-	-	-	-	3,96%	-4,81%	-	-
31.12.2022 - 31.03.2024	-	-	-	-	-	-	10,68%	6,77%
Почеток/Start - 31.03.2024	5,87%	2,80%	5,75%	2,62%	3,75%	-4,81%	8,42%	4,83%

*Приносот се пресметува на годишна основа за претходните 84 месеци. По исклучок, доколку фондот постои пократко од 84 месеци, но подолго од 12 месеци, приносот се пресметува на крајот на кварталот, за период од првиот јуни односно декември по основањето на фондот до крајот на кварталот кога се прави пресметката.

*Të ardhurat përlogariten në bazë vjetore për 84 muajt paraprak. Me përjashtim, nëse fondi ekziston më shkurt se 84 muaj, por më gjatë se 12 muaj, të ardhurat përlogariten në fund të tremujorit nga qershori i parë, përkatësisht dhjetori pas themelimit të fondit deri në fund të tremujorit kur bëhet përlogaritja.

Табела 12: Надоместоци кои ги наплаќаат друштвата кои управуваат со ДПФ

Table 12: Kompensime të cilat i paguajnë shoqëritë që menaxhojnë me FVP

Вид на надоместок / Lloji i kompensimit*	САВАд / SAVAv	КБПд / KBPv	ТРИГЛАВд / TRIGLAVv	ВФПд / VFPv
Надоместок од придонес/Компенсим nga kontributi	0,075%****	0,075%*****	0,08%	0,08%
Месечен надоместок од вредноста на нето средствата на ДПФ / Kompensim mujor nga vlera e mjeteve neto të FVP	0,000%	0,000%	0,000%	0,000%
Надоместок за премин/Kompensim për transfer				
Број на денови / Numri i ditëve:*****				
Број на денови ≤ 360 / numri i ditëve ≤ 360	10 Евра / 10 Euro	10 Евра / 10 Euro	10 Евра / 10 Euro	10 Евра / 10 Euro
Број на денови > 360 / numri i ditëve > 360	не се наплаќа / nuk paguhet	не се наплаќа / nuk paguhet	не се наплаќа / nuk paguhet	не се наплаќа / nuk paguhet

**За членови кои се учесници во професионална пензиска шема друштвото може да определи*

***Од 1 мај 2021 година (претходно беше 2,90%)*

****Од 1 јануари 2023 година (претходно беше 2,90%)*

*****Од 1 мај 2021 година (претходно беше 0,100%)*

******Од 1 јануари 2011 година (претходно беше 0,15%)*

******Бројот на денови се определува врз основа на бројот на денови од датумот кога членот се стекнал со статус на член во постојниот доброволен пензиски фонд до датумот на пренос на средствата на доброволната индивидуална сметка или професионалната сметка на членот во идниот доброволен пензиски фонд.*

******Numri i ditëve përlogaritet nga data për të cilën anëtarit ka fituar statusin e anëtarit në fondin vullnetar ekzistues pensional deri në datën e transferit të mjeteve në llogarinë individuale vullnetare ose llogarinë profesionale të anëtarit në fondin e ardhshëm vullnetar pensional.*

**Për anëtarët që janë pjesëmarrës në skemën pensionale profesionale mund të*

***Nga 1 maj 2021 (më parë ishte 2,90%)*

****Nga 1 janar 2023 (më parë ishte 2,90%)*

*****Nga 1 maj 2021 (më parë ishte 0,100%)*

******Nga 1 janar (më parë ishte 0,15%)*

[Содержина / Përmbajtja](#)

Табела 13: Структура на инвестициите на ДПФ
Tabela 13: Struktura e investimeve të FVP

31.03.2024

(во милиони денари/ në milionë denarë)

Вид имот / Lloji i pronës	САВАд / SAVAv		КБПд / KBPv		ТРИГЛАВд / TRIGLAVv		ВФПд / VFPv	
	вредност vlera	процент përqindje	вредност vlera	процент përqindje	вредност vlera	процент përqindje	vlera value	процент përqindje
Домашни / Vendorë	1.207	64,43%	1.181	64,88%	8,18	71,48%	52	55,16%
Акции од домашни издавачи / Aksione nga emetues vendorë	195	10,39%	31	1,73%	0,00	0,00%	8	8,78%
Обврзници од домашни издавачи / Obligacione nga emetues vendorë*	1.012	54,03%	1.148	63,03%	7,65	66,86%	42	45,08%
Инвестициски фондови од домашни издавачи / Fonde investuese nga emetues vendorë	0	0,01%	2	0,12%	0,53	4,62%	0	0,00%
Краткорочни хартии од домашни издавачи / Letra afatshkurtër nga emetues vendorë	0	0,00%	0	0,00%	0,00	0,00%	1	1,30%
Странски / Të huaj	569	30,40%	545	29,91%	3,12	27,28%	29	30,83%
Акции од странски издавачи / Aksione nga emetues të huaj	189	10,07%	0	0,00%	0,00	0,00%	0	0,00%
Обврзници од странски издавачи / Obligacione nga emetues të huaj**	39	2,11%	0	0,00%	0,00	0,00%	3	3,18%
Инвестициски фондови од странски издавачи / Fondet investuese të emetuesve të huaj	341	18,22%	545	29,91%	3,12	27,28%	26	27,65%
Краткорочни хартии од странски издавачи / Letra afatshkurtër nga emetues të huaj	0	0,00%	0	0,00%	0,00	0,00%	0	0,00%
Вкупно вложувања во хартии од вредност / Investime totale në letra me vlerë	1.776	94,83%	1.726	94,79%	11,31	98,76%	80	85,99%
Депозити / Depozita	79	4,21%	85	4,67%	0,13	1,13%	7	7,00%
Парични средства / Mjete në para	16	0,86%	5	0,25%	0,01	0,07%	0	0,03%
Побарувања / Kërkesa	2	0,10%	5	0,29%	0,00	0,04%	7	6,98%
Вкупно средства / Mjete totale	1.873	100,00%	1.821	100,00%	11,45	100,00%	94	100,00%
Вкупно обврски / Detyrime totale	9	0,50%	7	0,41%	0,01	0,07%	0	0,07%
Нето средства / Mjete neto	1.864	99,50%	1.814	99,59%	11,44	99,93%	93	99,93%

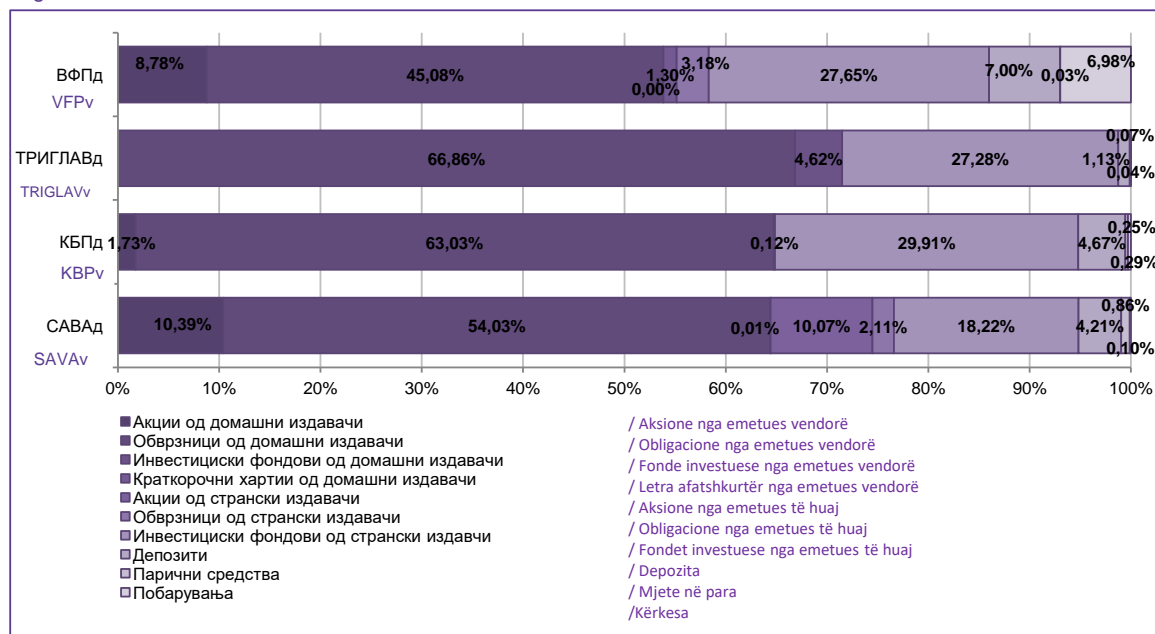
*Обврзниците од домашни издавачи вклучуваат: државна континуирана обврзница, државна обврзница за денационализација и корпоративна обврзница - УНИБанка АД Скопје (перпетуално обврзница)

*Obligacionet nga emetues të huaj përfshijnë: obligacion të vazhdueshëm shtetëror, obligacion shtetëror për denacionalizim dhe obligacion korporativ - UNIBanka SHA Shkup (obligacion perpetual)

**Обврзниците од странски издавачи вклучуваат: државна обврзница

**Obligacionet nga emetues të huaj përfshijnë: obligacion shtetëror

Слика 19: Структура на инвестициите на ДПФ
Figura 19: Struktura e investimeve të FVP



Содржина / Përmbajtja