

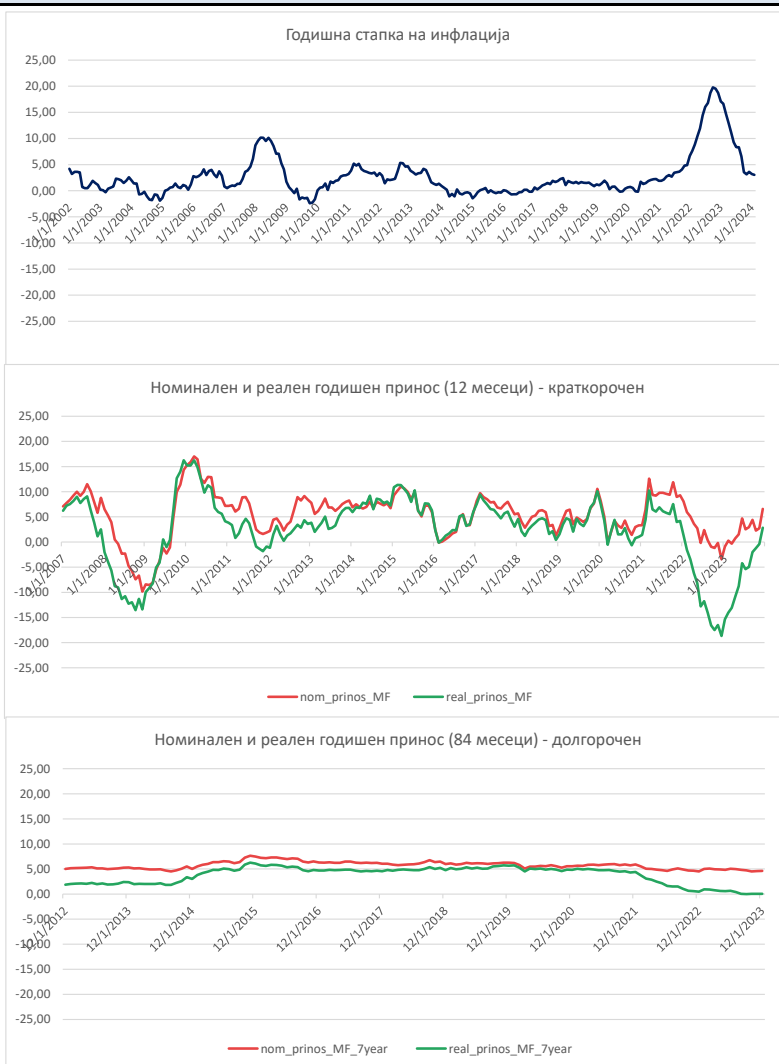
Ризик од промена на трошоци на живот

Показатели:

- 1.Годишна стапка на инфлација
- 2.Реална стапка на принос на зпф (претходни 12 месеци)
- 3.Реална стапка на принос на зпф (претходни 84 месеци)

Датум	31.12.2023
Годишна стапка на инфлација (во %)	3,62
Годишна стапка на принос (во %) (претходни 12 месеци)	2,85
Годишна стапка на принос (во %) (претходни 84 месеци)	0,05

Агенцијата утврди дека постои високо ниво на ризик од промената на трошоци на живот. Годишната инфлација во четвртиот квартал бележи пад во однос на претходниот период и во декември 2023 година изнесува 3,62%, со што се намалува влијанието врз инвестициските резултати на задолжителните пензиски фондови. Во четвртиот квартал се забележува позитивен (краткорочен) принос во реален износ (2,85%) (за претходни 12 месеци) прв пат после декември 2021 година, што најмногу се должи на намалувањето на инфлацијата. Кај долгорочниот принос во реален износ се забележуваат помали осцилации во однос на краткорочниот. Од јуни 2022 година се забележува износ помал од 2% и тренд на намалување во следните квартали. Иако се забележува мало зголемување во декември 2023 година во однос на септември 2023 година сепак износот на долгорочниот принос е се уште далеку под очекуваното минимално ниво на заштита од инфлација. Македонските пензиски фондови сè уште се во фаза на акумулација, па се очекуваат добри инвестициски резултати во иднина кои ќе ги надоместат неповолните резултати.



Методологија и податоци:

За оценка на овој ризик Агенцијата усвои три параметри: движење на годишната стапка на инфлација, годишна реална стапка на принос (претходни 12 месеци) - краткорочен принос и годишна реална стапка на принос (претходни 84 месеци) - долгорочен принос. Годишната реална стапка на принос се пресметува врз основа на историски податоци на пондерираната сметководствената единица за сите задолжителни пензиски фондови и историски податоци за инфлацијата за соодветниот период. Праговите за нивоа на ризик се утврдени врз основа на историските податоци.