



Република Северна Македонија
Агенција за супервизија на капитално финансирано пензиско осигурување

Republika e Maqedonisë së Veriut
Agjencia për Mbikëqyrje të Financimit Kapital të Sigurimit Pensionsal

Квартален статистички извештај бр.74
30 јуни 2024 г.

Raporti statistikor tremujor nr. 74
30 Qershor 2024



Содржина / Përmbajtja

Користени кратенки

Shkurtesat

Пензиски друштва; задолжителни и доброволни пензиски фондови
Shoqëritë pensionale; Fondet e detyrueshme dhe vullnetare

I Податоци за задолжителните пензиски фондови / I Të dhënat për fondet e detyrueshme pensionale

Членство во ЗПФ/ Anëtarësia në FDP

Табела 1: Дистрибуција на членството во ЗПФ според нивниот статус

Tabela 1: Shpërndarja e anëtarësisë në FDP sipas statusit të tyre

Слика 1: Дистрибуција на членството во ЗПФ според нивниот статус (во проценти)

Figura 1: Shpërndarja e anëtarësisë në FDP sipas statusit të tyre (në përqindje)

Табела 2: Старосна и полова структура на членовите на ЗПФ

Tabela 2: Struktura e moshës dhe gjinisë e anëtarëve të FDP

Слика 2: Старосна структура на членовите на ЗПФ

Figura 2: Struktura e moshës së anëtarëve të FDP

Средства во втор столб и движење на вредноста на сметководствените единици

Mjetet në shtyllën e dytë dhe lëvizja e vlerës së njësive të kontabilitetit

Табела 3: Уплатени придонеси во ЗПФ, наплатени надоместоци и висина на нето средствата на ЗПФ

Tabela 3: Kontributet e paguara në FDP, kompensime të arkëtuara dhe lartësia e mjeteve neto të FDP

Слика 3: Вредност на нето средствата на ЗПФ

Figura 3: Vlera e mjeteve neto të FDP

Табела 4: Вредност на сметководствените единици во ЗПФ

Tabela 4: Vlera e njësive të kontabilitetit në FDP

Слика 4: Вредност на сметководствените единици во ЗПФ

Figura 4: Vlera e njësive të kontabilitetit në FDP

Слика 5: Вредност на нето средствата и на сметководствената единица на САВАз

Figura 5: Vlera e mjeteve neto dhe të njësive të kontabilitetit të SAVAd

Слика 6: Вредност на нето средствата и на сметководствената единица на КБПз

Figura 6: Vlera e mjeteve neto dhe njësive të kontabilitetit të KBPd

Слика 7: Вредност на нето средствата и на сметководствената единица на ТРИГЛАВз

Figura 7: Vlera e mjeteve neto dhe njësive të kontabilitetit të TRIGLLAVd

Табела 4: Принос на ЗПФ сведен на годишно ниво по периоди*

Tabela 4: Të ardhurat e FDP të reduktuara në nivel vjetor sipas periudhave*

Табела 5: Надоместоци кои ги наплаќаат друштвата кои управуваат со ЗПФ

Tabela 5: Kompensimet që i arkëtojnë shoqëritë që i menaxhojnë me FDP

Табела 6: Структура на инвестициите на ЗПФ

Tabela 6: Struktura e investimeve të FDP

Слика 8: Структура на инвестициите на ЗПФ

Figura 8: Struktura e investimeve të FDP

II Податоци за доброволните пензиски фондови / II Të dhënat për fondet pensionale vullnetare

Членство во ДПФ / Anëtarësia në FVP

Табела 7: Дистрибуција на членството во ДПФ според начинот на членство

Tabela 7: Shpërndarja e anëtarësisë në FVP sipas mënyrës së anëtarësisë

Табела 8: Дистрибуција на пензиски шеми во ДПФ

Tabela 8: Shpërndarja e skemave pensionale në FVP

Слика 9: Дистрибуција на членството во ДПФ според начинот на членство (во проценти)

Figura 9: Shpërndarja e anëtarësisë në FVP sipas mënyrës së anëtarësisë (në përqindje)

Слика 10: Дистрибуција на членството по професионални пензиски шеми*

Figura 10: Shpërndarja e anëtarësisë sipas skemave pensionale profesionale*

Слика 11: Распределба на членови со индивидуални сметки со уплаќач и без уплаќач

Figure 11: Shpërndarja e anëtarëve me llogari individuale me pages dhe pa pages

Табела 9: Старосна и полова структура на членовите на ДПФ

Tabela 9: Struktura e moshës dhe gjinisë e anëtarëve të FVP

Слика12: Старосна структура на членовите на ДПФ

Figura 12: Struktura e moshës e anëtarëve të FVP

Средства во трет столб и движење на вредноста на сметководствените единици

Mjetet në shtyllën e tretë dhe lëvizja e vlerës së njësive të kontabilitetit

Табела 10: Уплатени придонеси во ДПФ, наплатени надоместоци и висина на нето средствата на ДПФ

Tabela 10: Kontributet e paguara në FVP, kompensimet e arkëtuara dhe lartësia e mjeteve neto të FVP

Слика 13: Вредност на нето средствата на ДПФ

Figura 13: Vlera e mjeteve neto të FVP

Табела 4: Вредност на сметководствените единици во ДПФ

Tabela 4: Vlera e njësive të kontabilitetit në FVP

Слика 14: Вредност на сметководствените единици во ДПФ

Figura 14: Vlera e njësive të kontabilitetit në FVP

Слика 15: Вредност на нето средствата и на сметководствената единица на САВАд

Figura 15: Vlera e mjeteve neto dhe njësive të kontabilitetit të SAVAv

Слика 16: Вредност на нето средствата и на сметководствената единица на КБПд

Figura 16: Vlera e mjeteve neto dhe e njësisë së kontabilitetit të KBPv

Слика 17: Вредност на нето средствата и на сметководствената единица на ТРИГЛАВд

Figura 17: Vlera e mjeteve neto dhe njësisë së kontabilitetit të TRIGLLAVv

Слика 18: Вредност на нето средствата и на сметководствената единица на ВФПд

Figura 18: Vlera e mjeteve neto dhe njësisë së kontabilitetit të VFPv

Табела 11: Принос на ДПФ сведен на годишно ниво по периоди

Tabela 11: Të ardhurat e VPF të reduktuar në nivel vjetor sipas periudhave

Табела 12: Надоместоци кои ги наплаќаат друштвата кои управуваат со ДПФ

Tabela 12: Kompensimet që i arkëtojnë shoqëritë që menaxhojnë me FVP

Табела 13: Структура на инвестициите на ДПФ

Tabela 13: Struktura e investimeve të FVP

Слика 19: Структура на инвестициите на ДПФ

Figura 19: Struktura e investimeve të FVP

Ве молиме при користење на податоците од Кварталниот статистички извештај задолжително да го наведете изворот.

Ju lutemi që gjatë shfrytëzimit të të dhënave nga Raporti statistikor tremujor ta cekni detyrimisht burimin.

Кратенки / Shkurtesat

1. ЗПФ - задолжителни пензиски фондови
FDP - fondet e detyrueshme pensionale
2. ДПФ - доброволни пензиски фондови
FVP - fondet vullnetare pensionale
3. втор столб - задолжително капитално финансирано пензиско осигурување
shtylla e dytë - sigurimi i detyrueshëm me financim kapital
4. трет столб - доброволно капитално финансирано пензиско осигурување
shtylla e tretë - sigurimi vullnetar pensional me financim kapital
5. САВАз - Отворен задолжителен пензиски фонд Сава пензиски фонд
SAVAд - Fondi i hapur i detyrueshëm pensional, Fondi pensional Sava
6. КБПз - КБ Прв отворен задолжителен пензиски фонд – Скопје
KBPD - KB Fondi i hapur i detyrueshëm pensional - Shkup
7. ТРИГЛАВз - Триглав отворен задолжителен пензиски фонд – Скопје
TRIGLAVд - Fondi i hapur i detyrueshëm pensional Trigllav - Shkup
8. САВАд - Отворен доброволен пензиски фонд Сава пензија плус
SAVAв - Fondi i hapur vullnetar pensional Sava penzija plus
9. КБПд - КБ Прв отворен доброволен пензиски фонд - Скопје
KBPD - KB Fondi i hapur vullnetar pensional - Shkup
10. ТРИГЛАВд - Триглав отворен доброволен пензиски фонд – Скопје
TRIGLAVв - Fondi i hapur vullnetar pensional Trigllav - Shkup
11. ВФПд - ВФП отворен доброволен пензиски фонд – Скопје
VFPv - Fondi i hapur vullnetar pensional VFP - Shkup

Забелешки / Shënime

Почеток на работа на САВАз е 1.1.2006 г. / SAVAd ka filluar me punë më datë 1.1.2006.

Почеток на работа на КБПз е 1.1.2006 г. / KBPD ka filluar me punë më datë 1.1.2006.

Почеток на работа на ТРИГЛАВз е 1.4.2019 г. / TRIGLAVd ka filluar me punë më datë 1.4.2019.

Почеток на работа на САВАд е 15.7.2009 г. / SAVAv ka filluar me punë më datë 15.7.2009.

Почеток на работа на КБПд е 21.12.2009 г. / KBPD ka filluar me punë më datë 21.12.2009.

Почеток на работа на ТРИГЛАВд е 1.3.2021 г. / TRIGLAVv ka filluar me punë më datë 1.3.2021.

Почеток на работа ВФПд е 18.10.2022 г. / VFPv ka filluar me punë më datë 18.10.2022.

Извор за податоците за вредноста на нето средствата, сметководствената единица и структурата на инвестициите на пензиските фондови се пензиските друштва.

Burim për të dhënat për vlerën e mjeteve neto, njësinë e kontabilitetit dhe strukturën e investimeve të фондеве pensionale janë shoqëritë pensionale.

За посигурни пензионерски денови / Për ditë më të sigurta pensionale

Агенција за супервизија на капитално финансирано пензиско осигурување

Славко Јаневски бр.100, 1000 Скопје

тел: (+389 2) 3224-229

www.mapas.mk

Agjencia për Mbikëqyrje të Financimit Kapital të Sigurimit Pensional

Slavko Janevski 100, 1000 Shkup,

tel: (+389 2) 3224-229

www.mapas.mk

Пензиски друштва; задолжителни и доброволни пензиски фондови / Shoqëritë pensionale; fondet e detyrueshme dhe vullnetare pensionale

Во рамките на капитално финансираното пензиско осигурување, постојат три пензиски друштва.

1. Друштво за управување со задолжителни и доброволни пензиски фондови Сава пензиско друштво а.д. Скопје, кое управува со

- Отворен задолжителен пензиски фонд Сава пензиски фонд и
- Отворен доброволен пензиски фонд Сава пензија плус

Акционер: Позаваровалница Сава д.д, Република Словенија која во главнината на друштвото учествува со 100%.

2. КБ Прво друштво за управување со задолжителни и доброволни пензиски фондови АД Скопје, кое управува со

- КБ Прв отворен задолжителен пензиски фонд – Скопје и
- КБ Прв отворен доброволен пензиски фонд – Скопје

Акционери: Скупина Прва заваровалниски холдинг ДД Љубљана, Република Словенија, која во главнината на друштвото учествува со 51% и Комерцијална банка АД Скопје, Република Северна Македонија, која во главнината на друштвото учествува со 49%.

3. Друштво за управување со задолжителни и доброволни пензиски фондови ТРИГЛАВ ПЕНЗИСКО ДРУШТВО АД Скопје, кое управува со

- Триглав отворен задолжителен пензиски фонд – Скопје и
- Триглав отворен доброволен пензиски фонд – Скопје

Акционер: Заваровалница Триглав ДД Љубљана, Република Словенија која во главнината на друштвото учествува со 100%.

4. Друштво за управување со доброволни пензиски фондови ВФП ПЕНЗИСКО ДРУШТВО АД Скопје, кое управува со

- ВФП отворен пензиски фонд – Скопје

Акционер: Друштво за управување со отворени и затворени инвестициски фондови ВФП ФОНД МЕНАЏМЕНТ АД СКОПЈЕ, Република Северна Македонија која во главнината на друштвото учествува со 100%.

Në kuadër financimit kapital të sigurimit pensional, ekzistojnë tre shoqëri pensionale.

1. Shoqëria për menaxhim me fondet e detyrueshme dhe vullnetare pensionale, Shoqëria pensionale SAVA sh.a

Shkup që menaxhon me

- Fondin e hapur të detyrueshëm pensional, fondi pensional Sava dhe
- Fondin e hapur vullnetar pensional Sava penzija plus

Aksionar: Pozavarovalnica Sava d.d, Republika e Sllovenisë e cila në kryegjënë e shoqërisë merr pjesë me 100%.

2. KB Shoqëria e parë për menaxhim me fondet e detyrueshme dhe vullnetare pensionale SHA Shkup, që menaxhon me

- KB Fondin e parë të hapur i detyrueshëm pensional - Shkup dhe
- KB Fondin e parë të hapur vullnetar pensional - Shkup

Aksionarë: Skupina Zavarovalniski holding e parë DD Lubjanë, Republika e Sllovenisë, e cila në kryegjënë e shoqërisë merr pjesë me 51% dhe Banka Komeriale SHA Shkup, Republika e Maqedonisë së Veriut, e cila në kryegjënë e shoqërisë merr pjesë me 49%.

3. Shoqëria për menaxhim me fondet e detyrueshme dhe vullnetare SHOQËRIA PENSIONALE TRIGLAV SHA Shkup, që menaxhon me

- Fondin e hapur të detyrueshëm pensional Triglav – Shkup dhe

Aksionar: Zavarovalnica Triglav DD Lubjanë, Republika e Sllovenisë e cila në kryegjënë e shoqërisë merr pjesë me 100%

4. Shoqëria për menaxhim me fondet vullnetare pensionale SHOQËRIA PENSIONALE SHA Shkup,

- Fondi i hapur pensional VFP - Skopje

Aksionar: Shoqëria për menaxhim me fondet e hapura dhe të mbyllura investuese VFP FOND MENAXHMENT SHA SHKUP, Republika e Maqedonisë së Veriut që e cila në kryegjënë e shoqërisë merr pjesë me 100%.

I Податоци за задолжителните пензиски фондови / I Të dhënat për fondet e detyrueshme pensionale

Членство во ЗПФ / Anëtarësia në FDP

Табела 1: Дистрибуција на членството во ЗПФ според нивниот статус

Tabela 1: Shpërndarja e anëtarësisë në FDP sipas statusit të tyre

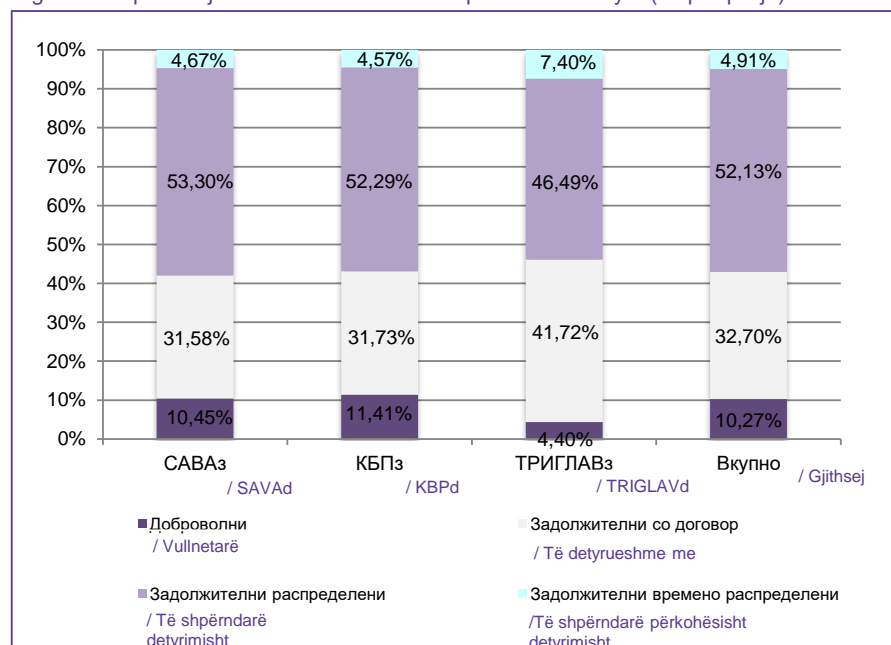
Задолжителен пензиски фонд / Fondi i detyrueshëm pensional	Доброволни/ Vullnetar	Задолжителни/ Të detyrueshëm			Вкупно/ Gjithsej	Вкупно/ Gjithsej
		Со договор/ Me kontratë	Распределени/ Të shpërndarë	Времено распределени/ Të shpërndarë përkohësisht *		
31.03.2024						
САВАз / SAVAd	27.284	81.757	138.264	12.225	232.246	259.530
КБПз / KBPd	31.945	88.706	145.136	12.897	246.739	278.684
ТРИГЛАВз / TRIGLAVd	2.640	24.396	27.739	4.521	56.656	59.296
Вкупно / Gjithsej	61.869	194.859	311.139	29.643	535.641	597.510
30.06.2024						
САВАз / SAVAd	27.195	82.213	138.755	12.167	233.135	260.330
КБПз / KBPd	31.840	88.539	145.906	12.762	247.207	279.047
ТРИГЛАВз / TRIGLAVd	2.734	25.941	28.909	4.600	59.450	62.184
Вкупно / Gjithsej	61.769	196.693	313.570	29.529	539.792	601.561

* Осигурениците кои задолжително членуваат во вториот столб веднаш по вработувањето, времено се распределуваат од страна на ФПИОСМ во задолжителен пензиски фонд по случаен избор, со цел да се обезбеди оплодување на нивните средства од самиот почеток на членството во задолжителен пензиски фонд. Овие осигуреници имаат рок од 3 месеци да одберат во кој задолжителен пензиски фонд ќе членуваат. Доколу по истекот на тој рок, не одлучат во кој задолжителен пензиски фонд ќе членуваат, тогаш остануваат членови во задолжителниот пензиски фонд во кој биле времено распределени

* Të siguruarit që janë anëtarë të detyrueshëm në shtyllën e dytë menjëherë pas punësismit, shpërndahen përkohësisht nga FPISP në fondin e detyrueshëm pensional sipas zgjedhjes së rastësishme, me qëllim për të siguruar rritje të mjeteve të tyre nga fillimi i anëtarësismit në fondin e detyrueshëm pensional. Këto të siguruar kanë afat 3 muaj për të zgjedhur se cilin fond të detyrueshëm pensional do të marrin pjesë. Nëse pas skadimit të atij afati nuk vendosin se në cilin fond të detyrueshëm pensional do të jenë anëtar, atëherë mbeten anëtarë në fondin e detyrueshëm pensional në të cilin janë shpërndarë përkohësisht.

Слика 1: Дистрибуција на членството во ЗПФ според нивниот статус (во проценти)

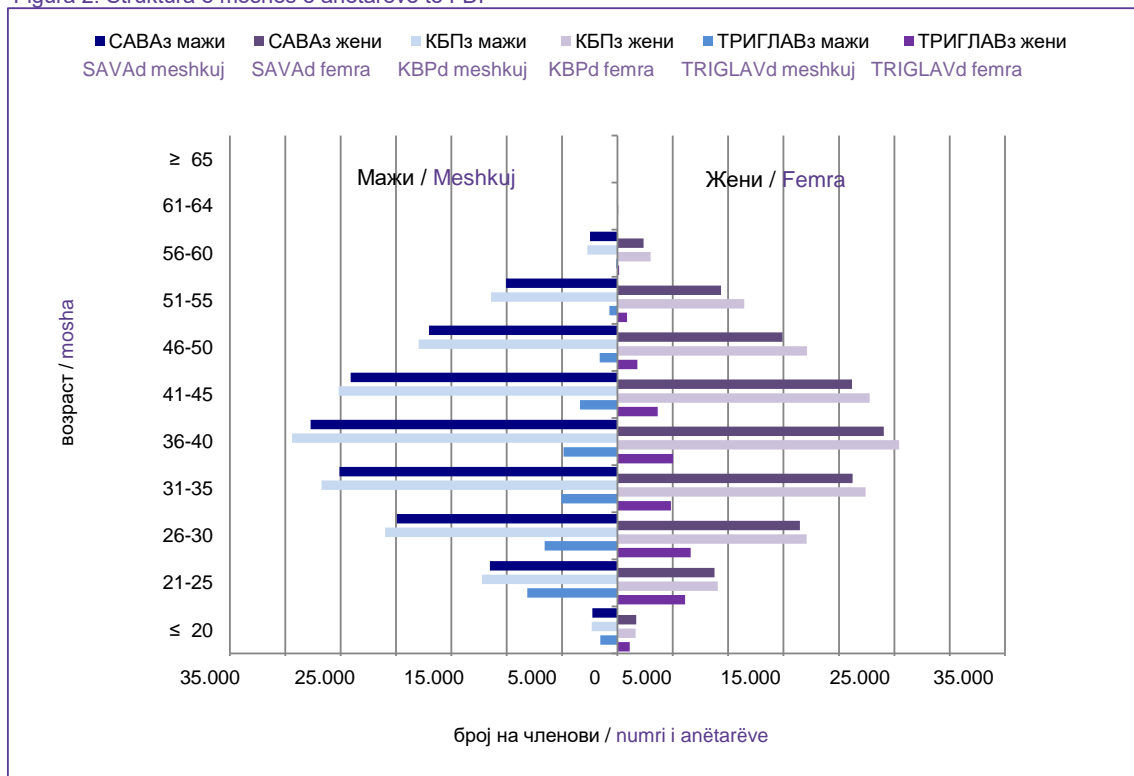
Figura 1: Shpërndarja e anëtarësisë në FDP sipas statusit të tyre (në përqindje)



Табела 2: Старосна и полова структура на членовите на ЗПФ
 Tabela 2: Struktura e moshës dhe gjinisë e anëtarëve të FDP

Возраст / Moshë	САВАз / SAVAd			КБПз / KBPd			ТРИГЛАВз / TRIGLAVd			Вкупно/ Gjithsej
	Мажи / Meshkuj	Жени / Femra	Вкупно / Gjithsej	Мажи / Meshkuj	Жени / Femra	Вкупно / Gjithsej	Мажи / Meshkuj	Жени / Femra	Вкупно / Gjithsej	
≤ 20	2.279	1.702	3.981	2.308	1.648	3.956	1.554	1.117	2.671	10.608
21-25	11.521	8.770	20.291	12.246	9.053	21.299	8.153	6.098	14.251	55.841
26-30	19.931	16.478	36.409	20.997	17.092	38.089	6.566	6.620	13.186	87.684
31-35	25.106	21.230	46.336	26.736	22.411	49.147	5.071	4.827	9.898	105.381
36-40	27.701	24.047	51.748	29.375	25.431	54.806	4.868	5.020	9.888	116.442
41-45	24.103	21.191	45.294	25.175	22.767	47.942	3.382	3.639	7.021	100.257
46-50	17.016	14.914	31.930	17.961	17.111	35.072	1.603	1.793	3.396	70.398
51-55	10.061	9.347	19.408	11.420	11.440	22.860	732	858	1.590	43.858
56-60	2.471	2.369	4.840	2.716	2.995	5.711	120	160	280	10.831
61-64	46	43	89	67	91	158	2	1	3	250
≥ 65	1	3	4	3	4	7	0	0	0	11
Вкупно/Gjithsej	140.236	120.094	260.330	149.004	130.043	279.047	32.051	30.133	62.184	601.561

Слика 2: Старосна структура на членовите на ЗПФ
 Figura 2: Struktura e moshës e anëtarëve të FDP



Средства во втор столб и движење на вредноста на сметководствените единици Mjetet në shtyllën e dytë dhe lëvizja e vlerës së njësive të kontabilitetit

Табела 3: Уплатени придонеси во ЗПФ, наплатени надоместоци и висина на нето средствата на ЗПФ

Tabela 3: Kontributet e paguara në FDP, kompensimet e arkëtuara dhe lartësia e mjeteve neto të FDP

во милиони денари / in million denars

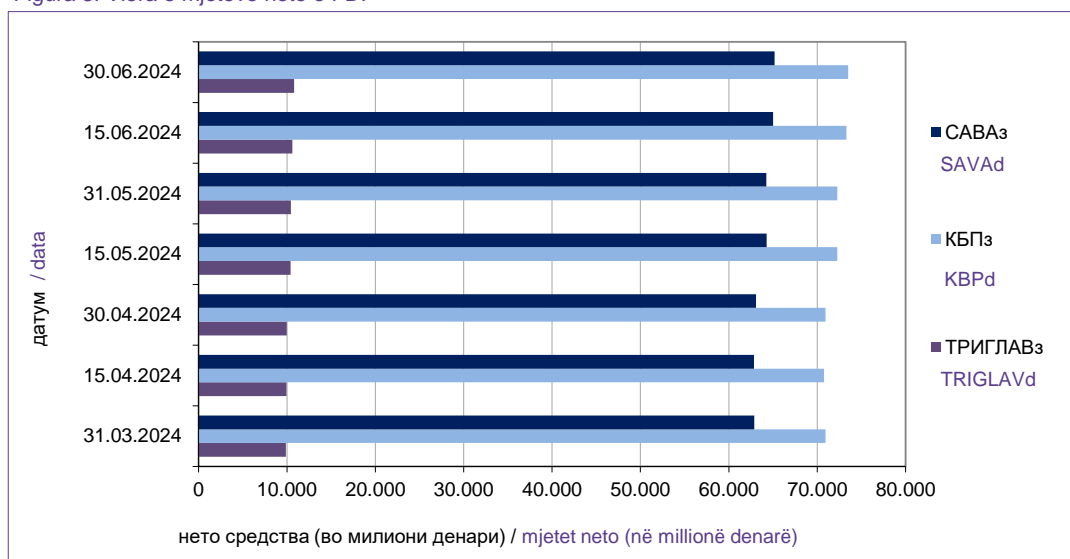
Состојба на / Gjendja më		31.03.2024	30.04.2024	31.05.2024	30.06.2024
САВАз / SAVAd	Придонеси / Kontributet	522,52	570,69	538,63	542,95
	Надоместоци / Kompensimet	28,07	29,16	28,87	29,22
	Нето средства / Mjetet neto	62.882,03	63.081,66	64.255,39	65.177,33
КБПз / KBPd	Придонеси / Kontributet	570,61	617,91	586,48	592,45
	Надоместоци / Kompensimet	31,37	32,39	32,13	32,57
	Нето средства / Mjetet neto	70.940,27	70.934,33	72.282,84	73.495,53
ТРИГЛАВз / TRIGLAVd	Придонеси / Kontributet	125,11	136,66	133,28	136,86
	Надоместоци / Kompensimet	5,16	5,44	5,48	5,66
	Нето средства / Mjetet neto	9.864,19	9.986,20	10.439,62	10.824,95

* Придонесите и надоместоците (надоместоци од придонеси и надоместоци од средства) се дадени на месечна основа, додека нето средствата се дадени во кумулативен износ.

* Kontributet dhe kompensimet (kompensimet nga kontributet dhe kompensimet nga mjetet) janë dhënë në bazë mujore, ndërsa mjetet neto janë dhënë në shumë kumulative.

Слика 3: Вредност на нето средствата на ЗПФ

Figura 3: Vlera e mjeteve neto e FDP

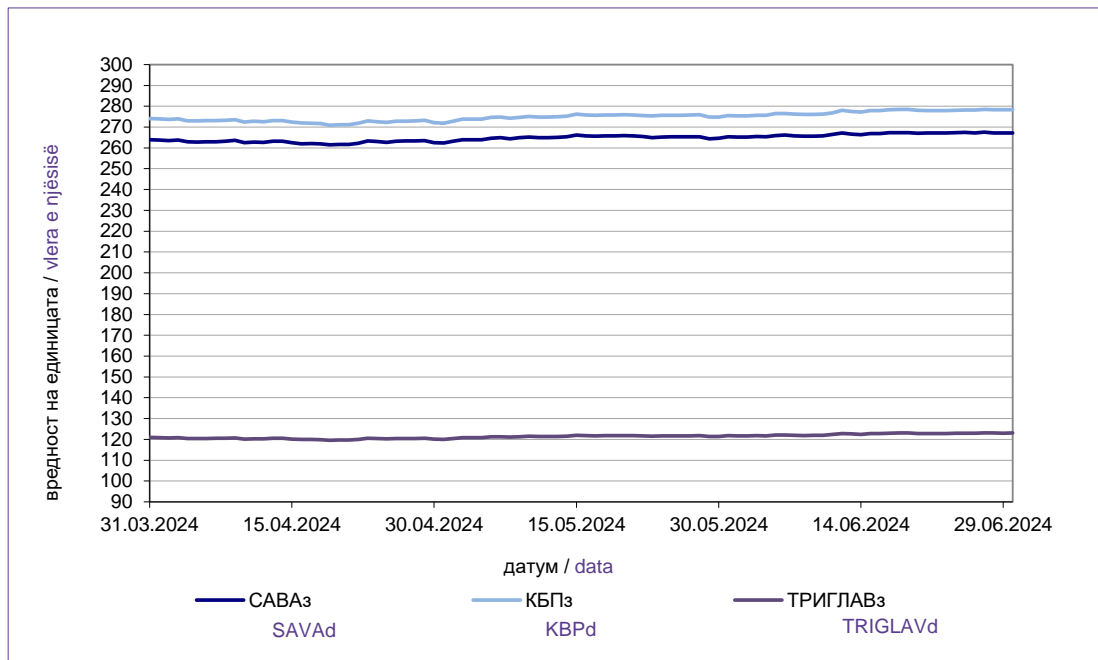


Табела 4: Вредност на сметководствените единици во ЗПФ

Tabela 4: Vlera e njësive të kontabilitetit në FDP

Датум / Data	Вредност на сметководствената единица / Vlera e njësive të kontabilitetit		
	САВАз / SAVAd	КБПз / KBPd	ТРИГЛАВз / TRIGLAVd
31.03.2024	263,955916	274,165303	120,959933
15.04.2024	262,437805	272,419205	120,183954
30.04.2024	262,455695	272,085096	120,056865
15.05.2024	266,130381	276,232156	121,971926
31.05.2024	265,382912	275,554293	121,774071
15.06.2024	266,928138	277,882329	122,763972
30.06.2024	267,205747	278,351615	123,032032

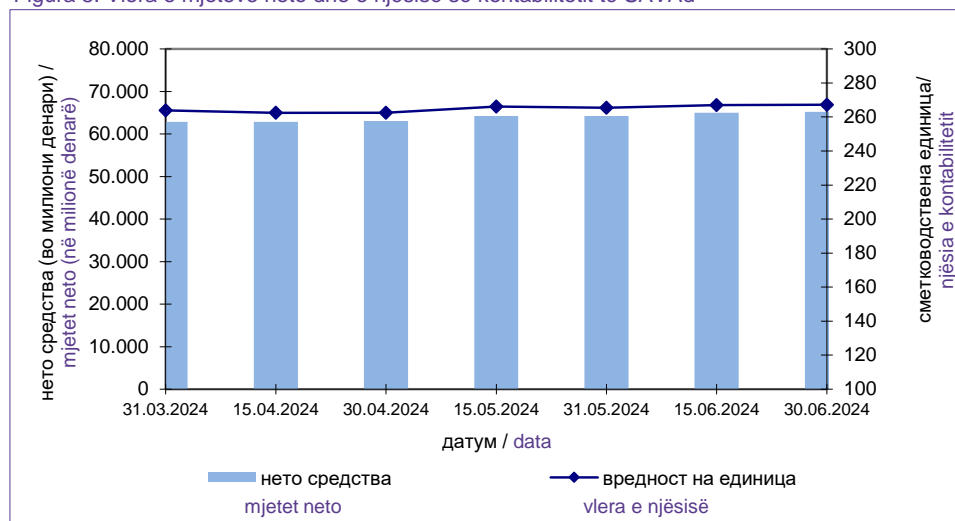
Слика 4: Вредност на сметководствените единици во ЗПФ
Figura 4: Vlera e njësive të kontabilitetit në FDP



[Содржина / Përmbajtja](#)

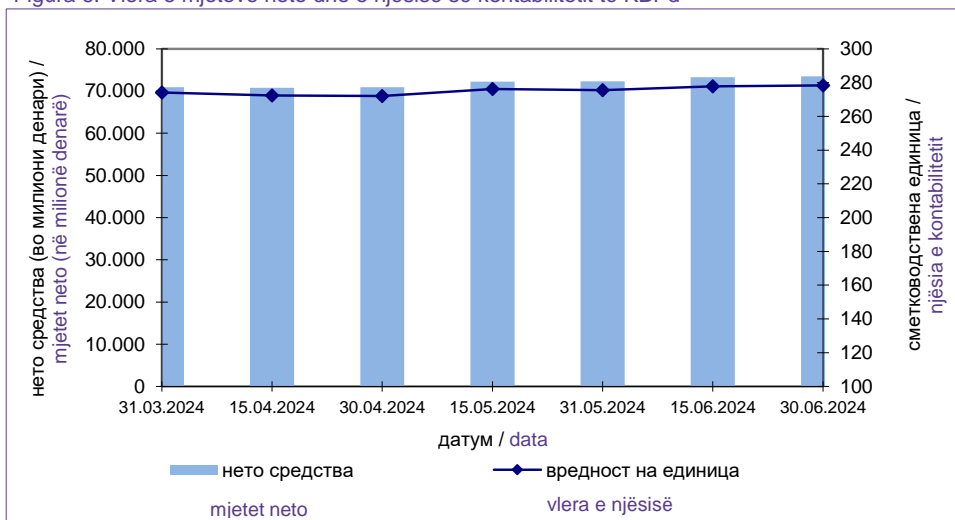
Слика 5: Вредност на нето средствата и на сметководствената единица на САВАз

Figura 5: Vlera e mjeteve neto dhe e njësisë së kontabilitetit të SAVAd



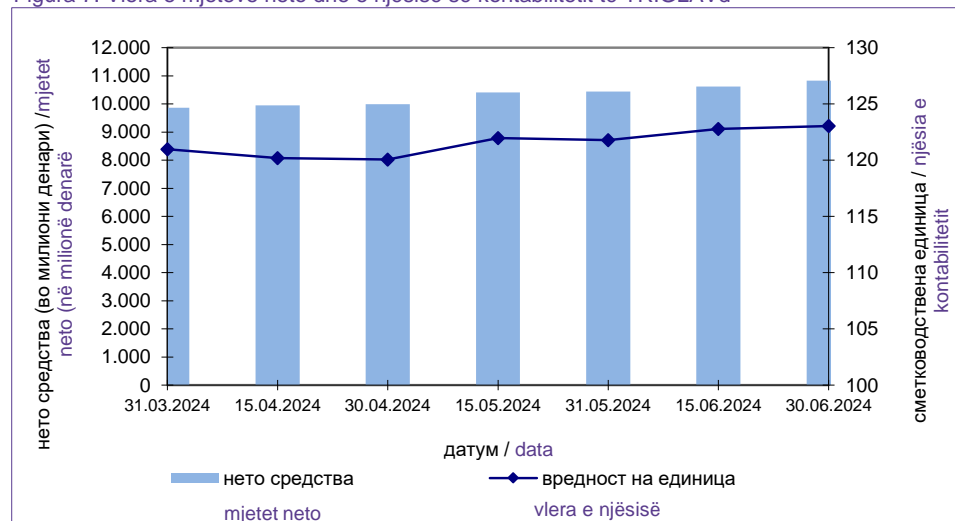
Слика 6: Вредност на нето средствата и на сметководствената единица на КБПз

Figura 6: Vlera e mjeteve neto dhe e njësisë së kontabilitetit të KBPd



Слика 7: Вредност на нето средствата и на сметководствената единица на ТРИГЛАВз

Figura 7: Vlera e mjeteve neto dhe e njësisë së kontabilitetit të TRIGLAVd



Табела 4: Принос на ЗПФ сведен на годишно ниво по периоди*

Tabela 4: Të ardhurat e FDP të reduktuara në nivel vjetor sipas periudhave*

Период / Periudha		САВАз / SAVAd		КБПз / KBPd		ТРИГЛАВз / TRIGLAVd	
		Номинален / Nominale	Реален / Reale	Номинален / Nominale	Реален / Reale	Номинален / Nominale	Реален / Reale
31.12.2016	31.12.2023	5,12%	0,51%	5,23%	0,63%	-	-
30.06.2019	31.12.2023	-	-	-	-	3,40%	-2,76%
31.03.2017	31.03.2024	5,30%	0,64%	5,43%	0,77%	-	-
30.06.2019	31.03.2024	-	-	-	-	4,04%	-2,03%
30.06.2017	30.06.2024	5,42%	0,78%	5,63%	0,98%	-	-
30.06.2019	30.06.2024	-	-	-	-	4,19%	-1,85%
Почеток/Start	30.06.2024	5,45%	2,31%	5,69%	2,54%	4,03%	-1,76%

*Приносот се пресметува на годишна основа за претходните 84 месеци. По исклучок, доколку фондот постои пократко од 84 месеци, но подолеа од 12 месеци, приносот се пресметува на крајот на кварталот, за период од првиот јуни односно декември по основањето на фондот до крајот на кварталот кога се прави пресметката.

*Të ardhurat përlogariten në bazë vjetore për 84 muajt paraprak. Me përjashtim, nëse fondi ekziston më shkurt se 84 muaj, por më gjatë se 12 muaj, të ardhurat përlogriten në fund të tremujorit nga qershori i parë, përkatësisht dhjetori pas themelimit të fondit deri në fund të tremujorit kur bëhet përlogaritja.

Табела 5: Надоместоци кои ги наплаќаат друштвата кои управуваат со ЗПФ

Tabela 5: Kompensimet që i arkëtojnë shoqëritë që menaxhojnë me FDP

Вид на надоместок / Lloji i kompensimit	САВАз / SAVAd	КБПз / KBPd	ТРИГЛАВз / TRIGLAVd
Надоместок од придонес / Kompensimi nga kontributi*	1,80%	1,80%	1,80%
Месечен надоместок од вредноста на нето средствата на ЗПФ / Kompensimi mujor nga vlera e mjeteve neto të FDP**	0,030%	0,030%	0,030%
Надоместок за премин / Kompensimi për transfer			
Број на денови / Numri i ditëve:***			
Број на денови ≤ 720 / numri i ditëve ≤ 720	15 Евра / 15 Euro	15 Евра / 15 Euro	15 Евра / 15 Euro
Број на денови > 720 / numri i ditëve > 720	не се наплаќа / nuk paguhet	не се наплаќа / nuk paguhet	не се наплаќа / nuk paguhet

*Од јануари 2024 година (претходно беше 1,90%)

*Nga janari 2024 (më parë ishte 1,90%)

**Од јануари 2019 година (претходно беше 0,035%)

**Nga janari 2019 (më parë ishte 0,035%)

***Бројот на денови се пресметува од датумот за кој членот се стекнал со статус на член во постојниот задолжителен пензиски фонд (или од први во месецот за кој членот стекнал право на придонес во постојниот задолжителен пензиски фонд, во случај на прво членство) до датумот на пренос на средствата на индивидуалната сметка на членот во идниот задолжителен пензиски фонд.

***Numri i ditëve përlogaritet nga data për të cilën anëtarit ka fituar statusin e anëtarit në fondin e detyrueshëm ekzistues pensional (ose nga data një në juajin për të cilin anëtarit ka fituar të drejtën e kontributit në fondin e detyrueshëm ekzistues pensional, në rast të anëtarësisë së parë) deri në datën e të ardhurave të mjeteve në llogarinë individuale të anëtarit në fondin e ardhshëm të detyrueshëm pensional.

[Содржина / Përmbajtja](#)

Табела 6: Структура на инвестициите на ЗПФ
Tabela 6: Struktura e investimeve të FDP

30.06.2024

(во милиони денари/ në milionë denarë)

Вид имот / Lloji i pronës	САВАз / SAVAd		КБПз / KBPd		ТРИГЛАВз / TRIGLAVd	
	вредност vlera	процент përqindje	вредност vlera	процент përqindje	вредност vlera	процент përqindje
Домашни / Vendorë	42.850	65,71%	49.636	67,51%	7.418	68,49%
Акции од домашни издавачи / Aksione nga emetues vendorë	1.945	2,98%	1.063	1,45%	0	0,00%
Обврзници од домашни издавачи / Obligacione nga emetues vendorë*	40.740	62,48%	48.238	65,61%	6.990	64,54%
Инвестициски фондови од домашни издавачи / Fonde investuese nga emetues vendorë	165	0,25%	335	0,46%	428	3,95%
Краткорочни хартии од домашни издавачи / Letra afatshkutër nga emetues vendorë	0	0,00%	0	0,00%	0	0,00%
Странски / Të huaj	20.190	30,96%	22.025	29,96%	3.136	28,96%
Акции од странски издавачи / Aksione nga emetues të huaj	5.021	7,70%	0	0,00%	0	0,00%
Обврзници од странски издавачи / Obligacione nga emetues të huaj**	1.096	1,68%	0	0,00%	0	0,00%
Инвестициски фондови од странски издавачи / Fonde investuese nga emetues të huaj	14.073	21,58%	22.025	29,96%	3.136	28,96%
Краткорочни хартии од странски издавачи / Letra afatshkurtër nga emetues të huaj	0	0,00%	0	0,00%	0	0,00%
Вкупно вложувања во хартии од вредност / Investime totale në letra me vlerë	63.040	96,67%	71.661	97,46%	10.554	97,45%
Депозити / Depozita	1.965	3,01%	1.119	1,52%	254	2,35%
Парични средства / Mjete në para	12	0,02%	523	0,71%	1	0,01%
Побарувања / Kërkesa	192	0,29%	222	0,30%	21	0,19%
Вкупно средства / Mjetet totale	65.208	100,00%	73.525	100,00%	10.830	100,00%
Вкупно обврски / detyrimet totale	31	0,05%	30	0,04%	5	0,05%
Нето средства / Mjetet neto	65.177	99,95%	73.496	99,96%	10.825	99,95%

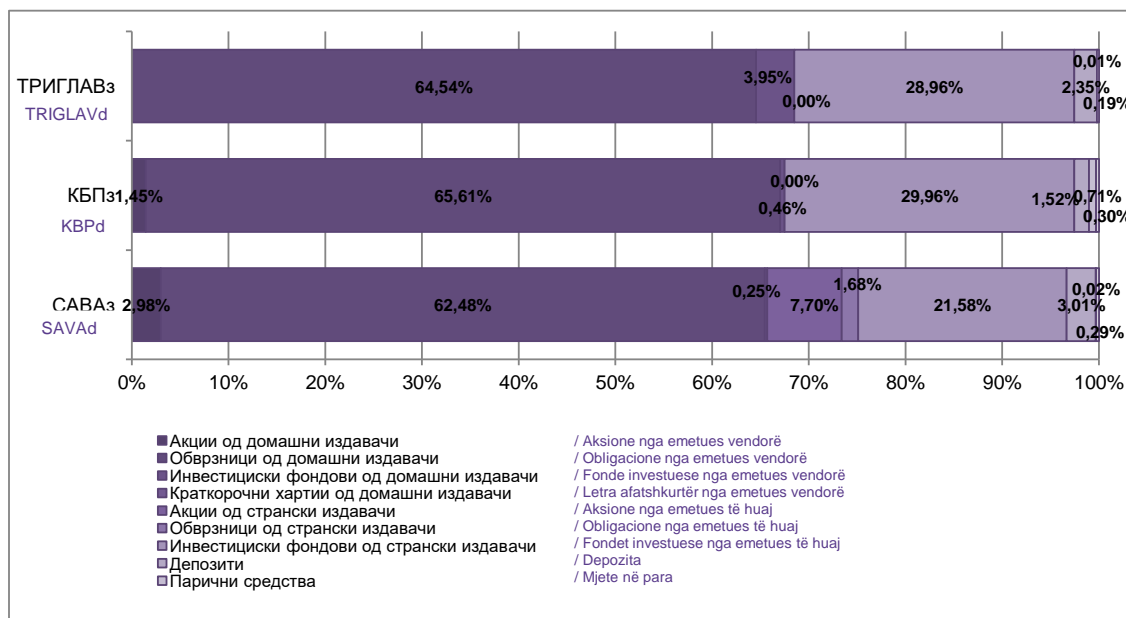
*Обврзниците од домашни издавачи вклучуваат: државна континуирана обврзница, државна обврзница за денационализација и корпоративна обврзница - УНИБанка АД Скопје (перпетуално обврзница)

*Obligacionet nga emetues vendorë përfshijnë: obligacion të vazhdueshëm shtetëror, obligacion shtetëror për denacionalizim dhe obligacion korporativ - UNIBanka SHA Shkup (obligacion perpetua)

**Обврзниците од странски издавачи вклучуваат: државна обврзница

**Obligacionet nga emetues të huaj përfshijnë: obligacion shtetëror

Слика 8: Структура на инвестициите на ЗПФ
Figura 8: Struktura e investimeve të FDP



II Податоци за доброволните пензиски фондови / II Të dhëna për fondet vullnetare pensionale

Членство во ДПФ / Anëtarësimi në FVP

Табела 7: Дистрибуција на членството во ДПФ според начинот на членство

Tabela 7: Shpërndarja e anëtarësimit në FVP sipas mënyrës së anëtarësimit

Доброволен пензиски фонд / Fondi vullnetar pensional	Со доброволна индивидуална сметка / Me llogari individuale vullnetare	Во пензиска шема со професионална сметка / Në skemë pensionale me llogari profesionale	Вкупно/ Gjithsej
31.03.2024			
САВАд / SAVAv	9.754	4.352	14.106
КБПд / KBPv	5.730	11.477	17.207
ТРИГЛАВд / TRIGLAVv	110	53	163
ВФПд / VFPv	259	227	486
Вкупно /Gjithsej	15.853	16.109	31.962
30.06.2024			
САВАд / SAVAv	9.958	4.339	14.297
КБПд / KBPv	5.904	11.446	17.350
ТРИГЛАВд / TRIGLAVv	123	58	181
ВФПд / VFPv	291	261	552
Вкупно / Gjithsej	16.276	16.104	32.380

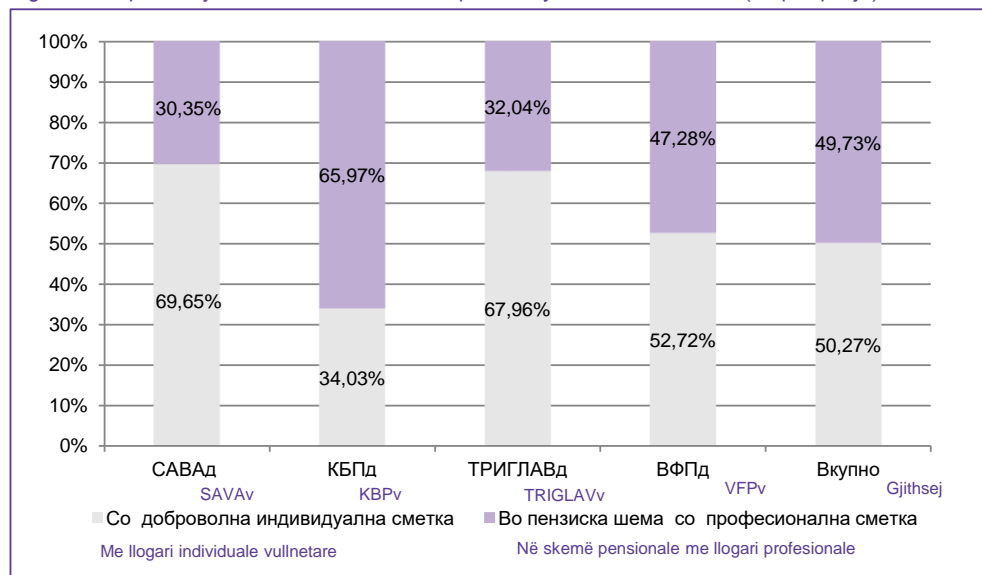
Табела 8: Дистрибуција на пензиски шеми во ДПФ

Tabela 8: Shpërndarja e skemave pensionale në FVP

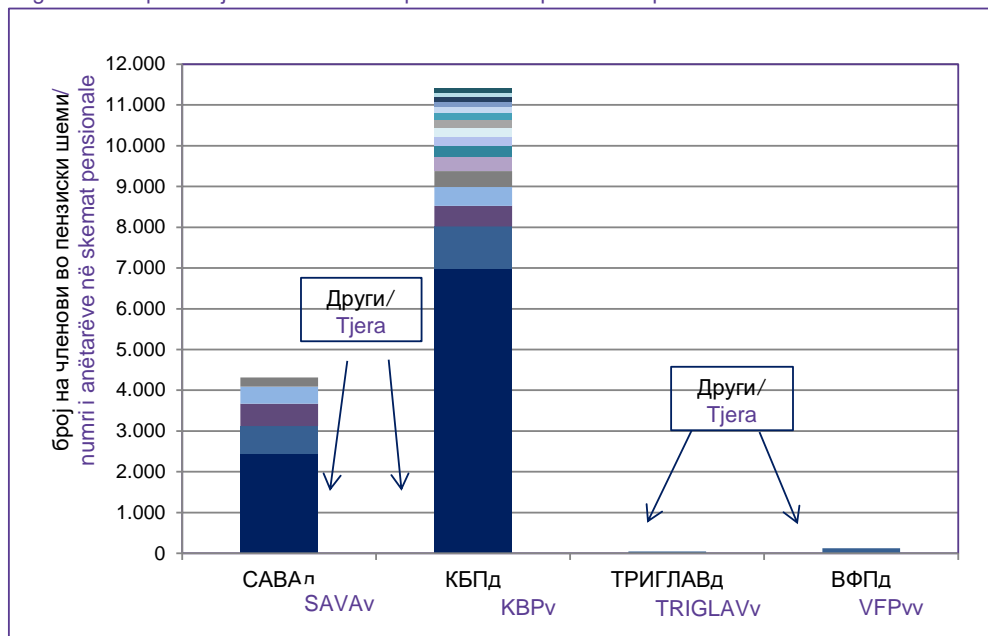
Доброволен пензиски фонд / Fondi pensional vullnetar	Број на пензиски шеми / Numri i skemave pensionale
31.03.2024	
САВАд / SAVAv	1.214
КБПд / KBPv	2.853
ТРИГЛАВд / TRIGLAVv	5
ВФПд / VFPv	47
Вкупно / Gjithsej	4.119
30.06.2024	
САВАд / SAVAv	1.216
КБПд / KBPv	2.839
ТРИГЛАВд / TRIGLAVv	5
ВФПд / VFPv	54
Вкупно / Gjithsej	4.114

Слика 9: Дистрибуција на членството во ДПФ според начинот на членство (во проценти)

Figura 9: Shpërndarja e anëtarësisë në FVP sipas mënyrës së anëtarësimit (në përqindje)



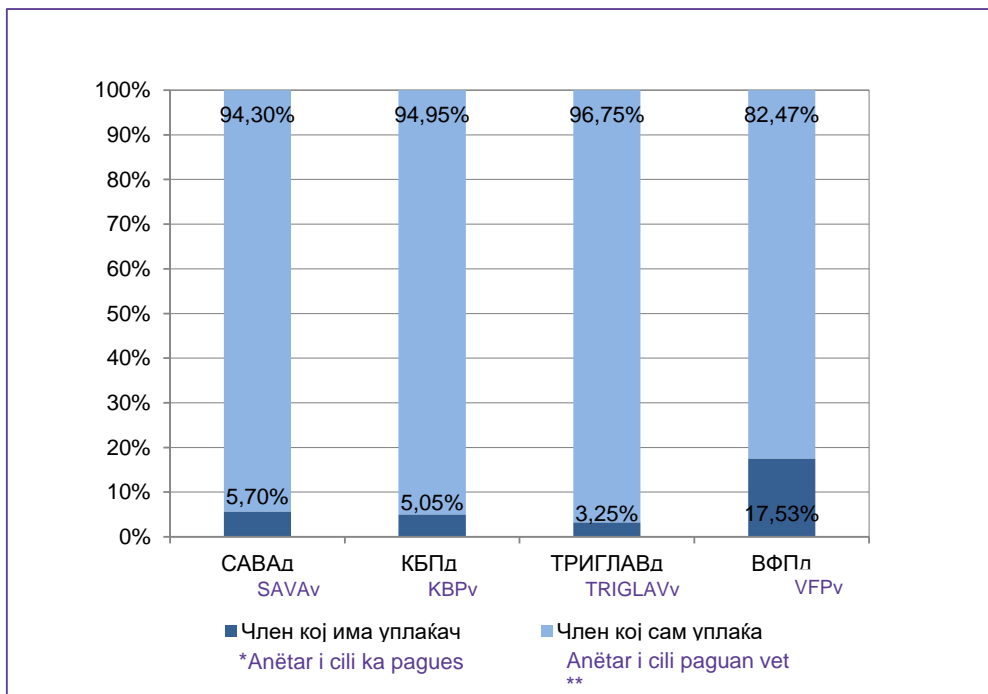
Слика 10: Дистрибуција на членството по професионални пензиски шеми*
 Figura 10: Shpërndarja e anëtarësimit sipas skemave pensionale profesionale*



*Професионалните пензиски шеми со помалку од 100 членови се прикажани во "Други"

*Skemat pensionale profesionale me më pak se 100 anëtarë janë paraqitur te "Tjerë"

Слика 11: Распределба на членови со индивидуални сметки со уплаќач и без уплаќач
 Figura 11: Shpërndarja e anëtarëve me llogari individuale me pagues dhe pa pagues



*Anëtar i dhe paguesi do të thotë kur anëtarit kontributet ia paguan pala e tretë

**Anëtar që i paguan kontributet vet

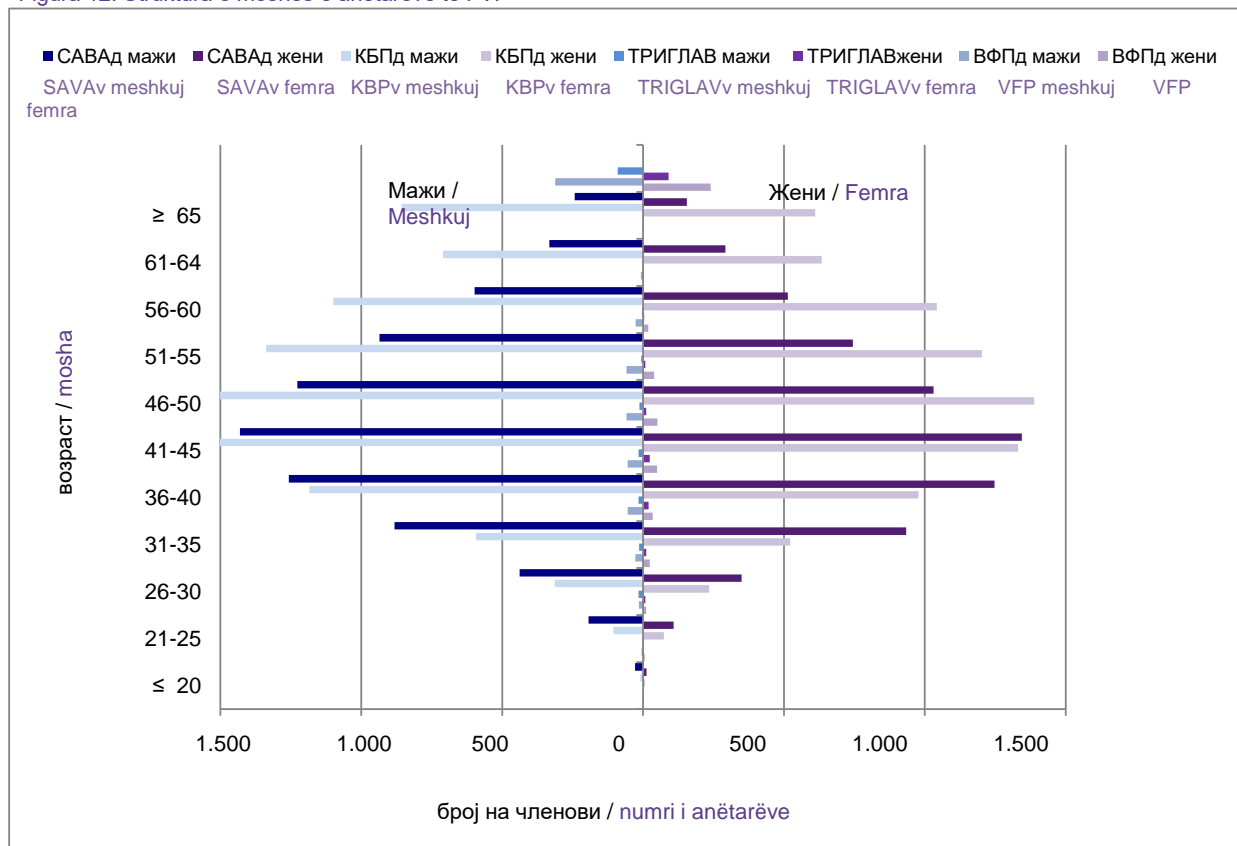
Табела 9: Старосна и полова структура на членовите на ДПФ

Tabela 9: Struktura e moshës dhe e gjinisë e anëtarëve të FVP

Возраст / Moshë	САВАд / SAVAv			КБПд / KBPv			ТРИГЛАВд / TRIGLAVv			ВФПд / VFPv			Вкупно / Gjithsej
	Мажи / Meshkuj	Жени / Femra	Вкупно / Gjithsej	Мажи / Meshkuj	Жени / Femra	Вкупно / Gjithsej	Мажи / Meshkuj	Жени / Femra	Вкупно / Gjithsej	Мажи / Meshkuj	Жени / Femra	Вкупно / Gjithsej	
≤ 20	28	12	40	10	7	17	0	0	0	1	2	3	60
21-25	194	108	302	105	74	179	2	3	5	5	6	11	497
26-30	438	350	788	314	235	549	16	8	24	15	11	26	1.387
31-35	882	934	1.816	593	522	1.115	14	11	25	27	24	51	3.007
36-40	1.257	1.247	2.504	1.184	978	2.162	16	20	36	55	34	89	4.791
41-45	1.430	1.344	2.774	1.594	1.331	2.925	16	24	40	55	50	105	5.844
46-50	1.227	1.031	2.258	1.523	1.388	2.911	13	11	24	59	51	110	5.303
51-55	935	745	1.680	1.337	1.202	2.539	7	8	15	59	39	98	4.332
56-60	598	514	1.112	1.099	1.042	2.141	3	4	7	26	19	45	3.305
61-64	333	292	625	710	634	1.344	2	2	4	8	3	11	1.984
≥ 65	243	155	398	857	611	1.468	1	0	1	2	1	3	1.870
Вкупно / Gjithsej	7.565	6.732	14.297	9.326	8.024	17.350	90	91	181	312	240	552	32.380

Слика12: Старосна структура на членовите на ДПФ

Figura 12: Struktura e moshës e anëtarëve të FVP



Средства во трет столб и движење на вредноста на сметководствените единици
Mjetet në shtyllën e tretë dhe lëvizja e vlerës së njësive të kontabilitetit

Табела 10: Уплатени придонеси во ДПФ, наплатени надоместоци и висина на нето средствата на ДПФ

Tabela 10: Kontributet e paguara në FVP, kompensimet e arkëtuara dhe lartësia e mjeteve neto të FVP

во милиони денари / në miliona denarë

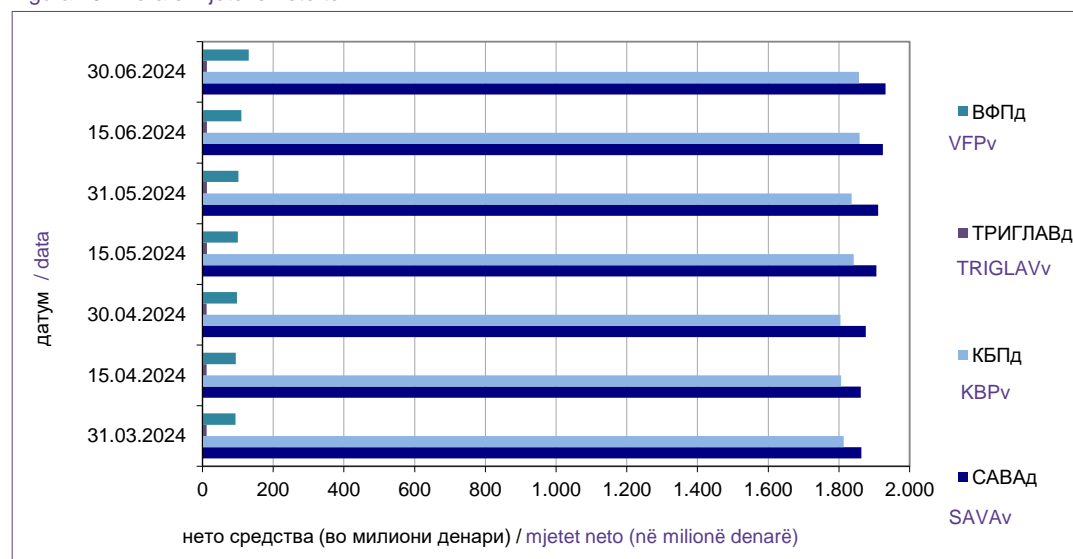
Состојба на / Gjendja më		31.03.2024	30.04.2024	31.05.2024	30.06.2024
САВАд / SAVAv	Придонеси / Kontributet	21,65	19,66	19,07	14,65
	Надоместоци / Kompensime	1,89	1,84	1,86	1,77
	Нето средства / Mjetet neto	1.863,71	1.875,87	1.911,35	1.931,73
КБПд / KBPv	Придонеси / Kontributet	13,49	16,38	17,15	24,05
	Надоместоци / Kompensime	1,68	1,76	1,79	1,99
	Нето средства / Mjete neto	1.813,56	1.804,62	1.836,38	1.856,69
ТРИГЛАВд / TRIGLAVv	Придонеси / Kontributet	0,17	0,31	0,18	0,34
	Надоместоци / Kompensime	0,01	0,02	0,01	0,02
	Нето средства / Mjete neto	11,44	11,78	12,11	12,57
ВФПд / VFPv	Придонеси / Kontributet	0,80	1,57	1,55	7,43
	Надоместоци / Kompensime	0,09	0,11	0,10	0,30
	Нето средства / Mjete neto	93,46	97,63	101,55	131,13

* Придонесите и надоместоците се дадени на месечна основа, додека нето средствата се дадени во кумулативен износ.

* Kontributet dhe kompensimet janë dhënë në bazë mujore, ndërsa mjetet neto janë dhënë në shumë kumulative.

Слика 13: Вредност на нето средствата на ДПФ

Figura 13: Vlera e mjeteve neto të FVP

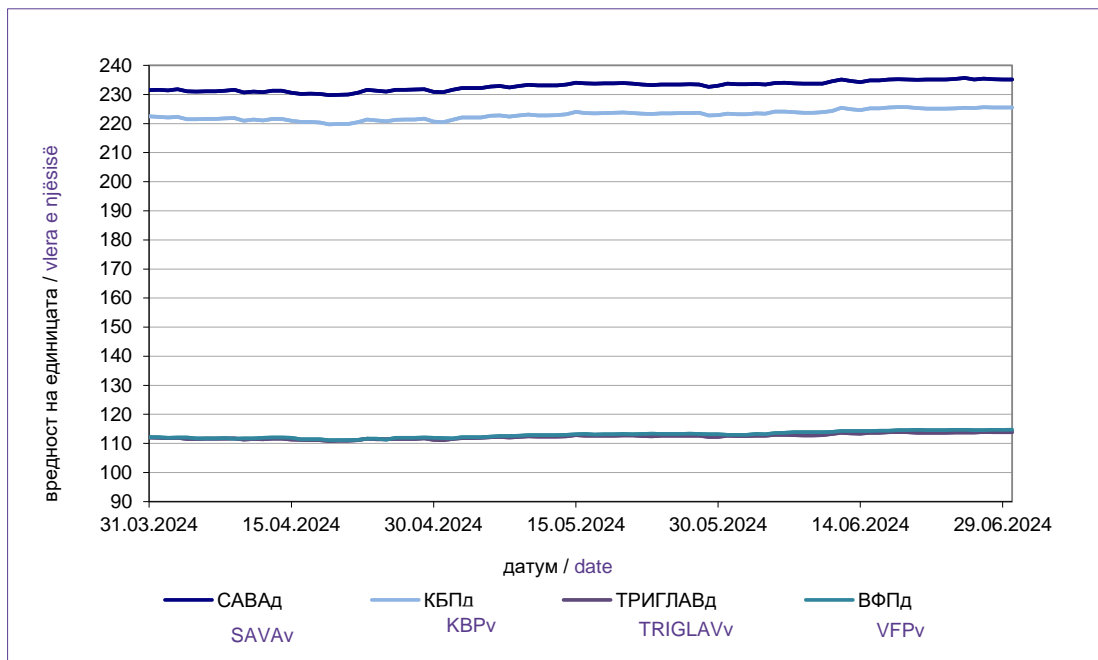


Табела 4: Вредност на сметководствените единици во ДПФ

Tabela 4: Vlera e njësive të kontabilitetit në FVP

Датум / Data	Вредност на сметководствената единица / Vlera e njësive të kontabilitetit			
	САВАд / SAVAv	КБПд / KBPv	ТРИГЛАВд / TRIGLAVv	ВФПд / VFPv
31.03.2024	231,504947	222,452526	112,041644	112,144969
15.04.2024	230,563905	220,973523	111,372610	111,917822
30.04.2024	230,898567	220,641218	111,259847	111,978008
15.05.2024	234,000812	223,995400	112,860495	113,207285
31.05.2024	233,693348	223,385034	112,668247	113,009955
15.06.2024	234,819488	225,210728	113,668167	114,325247
30.06.2024	235,176217	225,480042	113,844699	114,716620

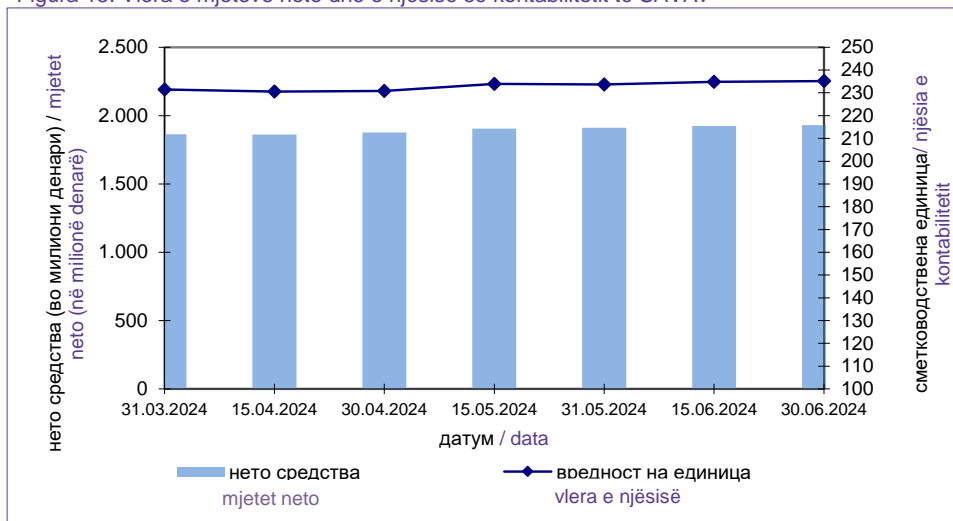
Слика 14: Вредност на сметководствените единици во ДПФ
Figura 14: Vlera e njësisve të kontabilitetit në FVP



[Содржина / Përmbajtja](#)

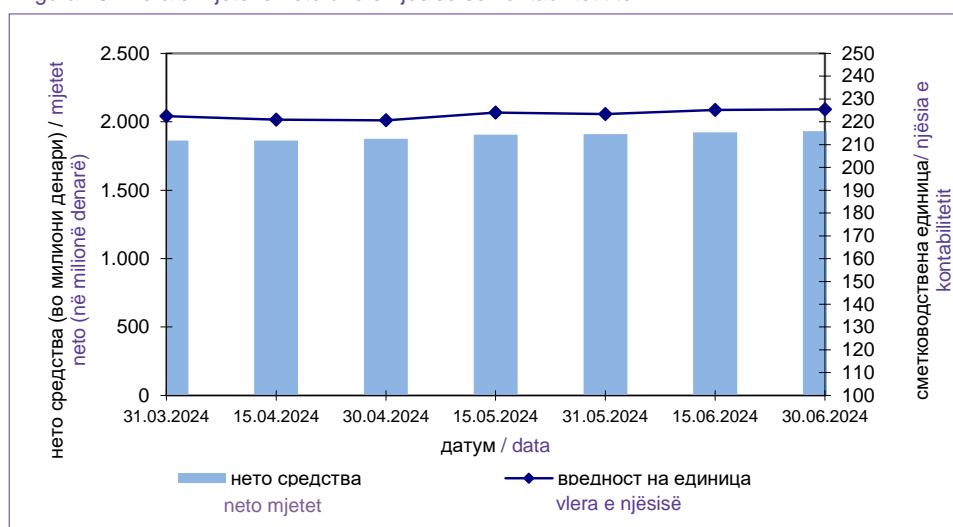
Слика 15: Вредност на нето средствата и на сметководствената единица на САВАд

Figura 15: Vlera e mjeteve neto dhe e njësisë së kontabilitetit të SAVAv



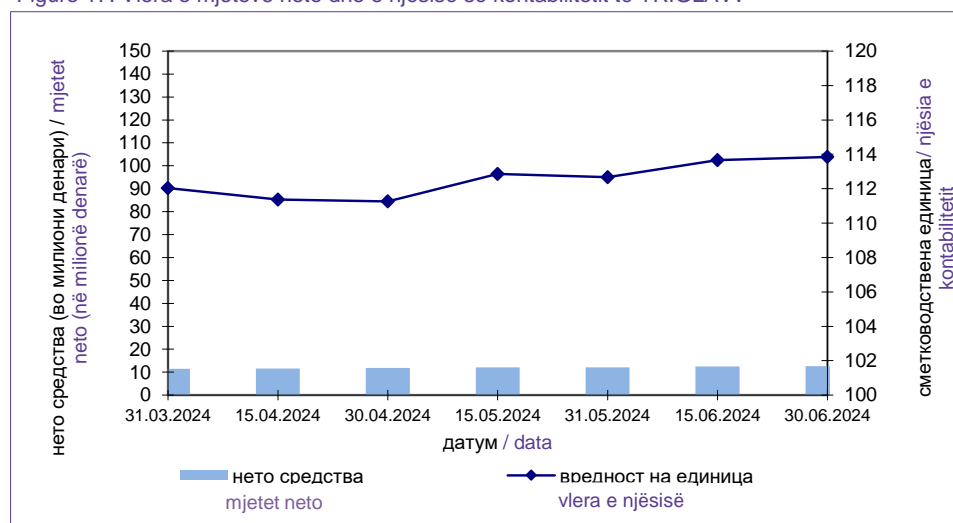
Слика 16: Вредност на нето средствата и на сметководствената единица на КБПд

Figura 16: Vlera e mjeteve neto dhe e njësisë së kontabilitetit të KBPv

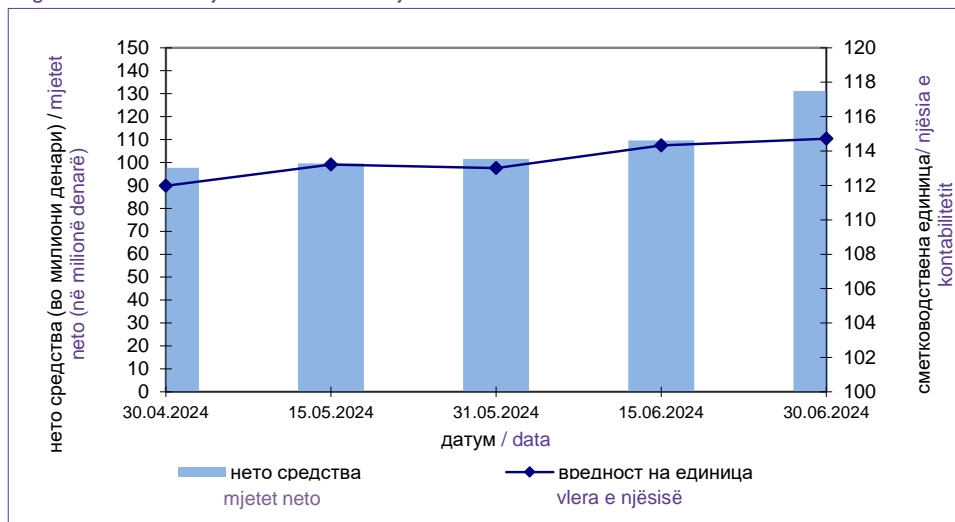


Слика 17: Вредност на нето средствата и на сметководствената единица на ТРИГЛАВд

Figure 17: Vlera e mjeteve neto dhe e njësisë së kontabilitetit të TRIGLAVv



Слика 18: Вредност на нето средствата и на сметководствената единица на ВФПд
Figura 18: Vlera e mjeteve neto dhe e njësisë së kontabilitetit të VFPv



[Содржина / Përmbajtja](#)

Табела 11: Принос на ДПФ сведен на годишно ниво по периоди*

Tabela 11: Të ardhurat e FVP të reduktuar në nivel vjetor sipas periudhave*

Период / Periudha		САВАД / SAVAv		КБДд / KBPv		ТРИГЛАВд / TRIGLAVv		ВФПдVFPv	
		Номинален / Nominale	Реален / Reale	Номинален / Nominale	Реален / Reale	Номинален / Nominale	Реален / Reale	Номинален / Nominale	Реален / Reale
31.12.2016	31.12.2023	5,32%	0,71%	4,81%	0,22%	-	-	-	-
30.06.2021	31.12.2023	-	-	-	-	3,01%	-6,16%	-	-
31.12.2022	31.12.2023	-	-	-	-	-	-	8,20%	4,42%
31.03.2017	31.03.2024	5,51%	0,84%	5,00%	0,35%	-	-	-	-
30.06.2021	31.03.2024	-	-	-	-	3,96%	-4,81%	-	-
31.12.2022	31.03.2024	-	-	-	-	-	-	10,68%	6,77%
30.06.2017	30.06.2024	5,65%	1,01%	5,16%	0,54%	-	-	-	-
30.06.2021	30.06.2024	-	-	-	-	4,18%	-4,32%	-	-
31.12.2022	30.06.2024	-	-	-	-	-	-	10,49%	6,31%
Почеток/Start	30.06.2024	5,88%	2,77%	5,75%	2,58%	3,97%	-4,37%	8,59%	4,71%

*Приносот се пресметува на годишна основа за претходните 84 месеци. По исклучок, доколку фондот постои пократко од 84 месеци, но подолго од 12 месеци, приносот се пресметува на крајот на кварталот, за период од првиот јуни односно декември по основањето на фондот до крајот на кварталот кога се прави пресметката.

*Të ardhurat përlogariten në bazë vjetore për 84 muajt paraprak. Me përjashtim, nëse fondi ekziston më shkurt se 84 muaj, por më gjatë se 12 muaj, të ardhurat përlogariten në fund të tremujorit nga qershori i parë, përkatësisht dhjetori pas themelimit të fondit deri në fund të tremujorit kur bëhet përlogaritja.

Табела 12: Надоместоци кои ги наплаќаат друштвата кои управуваат со ДПФ

Table 12: Compensime të cilat i paguajnë shoqëritë që menaxhojnë me FVP

Вид на надоместок / Lloji i kompensimit*	САВАД / SAVAv	КБДд / KBPv	ТРИГЛАВд / TRIGLAVv	ВФПд / VFPv
Надоместок од придонес/Kompensim nga kontributi	2,50%**	2,50%***	2,90%	2,90%
Месечен надоместок од вредноста на нето средствата на ДПФ / Kompensim mujor nga vlera e mjeteve neto të FVP	0,075%****	0,075%*****	0,075%	0,075%
Надоместок за премин/Kompensim për transfer				
Број на денови / Numri i ditëve:*****				
Број на денови ≤ 360 / numri i ditëve ≤ 360	10 Евра / 10 Euro	10 Евра / 10 Euro	10 Евра / 10 Euro	10 Евра / 10 Euro
Број на денови > 360 / numri i ditëve > 360	не се наплаќа / nuk paguhet	не се наплаќа / nuk paguhet	не се наплаќа / nuk paguhet	не се наплаќа / nuk paguhet

*За членови кои се учесници во професионална пензиска шема друштвото може да определи

**Од 1 мај 2021 година (претходно беше 2,90%)

***Од 1 јануари 2023 година (претходно беше 2,90%)

****Од 1 мај 2021 година (претходно беше 0,100%)

*****Од 1 јануари 2011 година (претходно беше 0,15%)

*Për anëtarët që janë pjesëmarrës në skemën pensionale profesionale mund

**Nga 1 maj 2021 (më parë ishte 2,90%)

***Nga 1 janar 2023 (më parë ishte 2,90%)

****Nga 1 maj 2021 (më parë ishte 0,100%)

*****Nga 1 janar (më parë ishte 0,15%)

*****Бројот на денови се определува врз основа на бројот на денови од датумот кога членот се стекнал со статус на член во постојниот доброволен пензиски фонд до датумот на пренос на средствата на доброволната индивидуална сметка или професионалната сметка на членот во идниот доброволен пензиски фонд.

*****Numri i ditëve përlogaritet nga data për të cilën anëtarit ka fituar statusin e anëtarit në fondin vullnetar ekzistues pensional deri në datën e transferit të mjeteve në llogarinë individuale vullnetare ose llogarinë profesionale të anëtarit në fondin e ardhshëm vullnetar pensional.

Табела 13: Структура на инвестициите на ДПФ
Tabela 13: Struktura e investimeve të FVP

30.06.2024

(во милиони денари/ në milionë denarë)

Вид имот / Lloji i pronës	САВАд / SAVAv		КБПд / KBPv		ТРИГЛАВд / TRIGLAVv		ВФПд / VFPv	
	вредност vlera	процент përqindje	вредност vlera	процент përqindje	вредност vlera	процент përqindje	vlera value	процент përqindje
Домашни / Vendorë	1.246	64,28%	1.203	64,16%	8,27	65,72%	62	47,23%
Акции од домашни издавачи / Aksione nga emetues vendorë	201	10,38%	50	2,69%	0,00	0,00%	10	7,82%
Обврзници од домашни издавачи / Obligacione nga emetues vendorë*	1.045	53,89%	1.151	61,35%	7,76	61,69%	50	38,47%
Инвестициски фондови од домашни издавачи / Fonde investuese nga emetues vendorë	0	0,01%	2	0,12%	0,51	4,03%	0	0,00%
Краткорочни хартии од домашни издавачи / Letra afatshkurtër nga emetues vendorë	0	0,00%	0	0,00%	0,00	0,00%	1	0,94%
Странски / Të huaj	591	30,51%	574	30,58%	3,62	28,79%	38	28,75%
Акции од странски издавачи / Aksione nga emetues të huaj	192	9,88%	0	0,00%	0,00	0,00%	0	0,00%
Обврзници од странски издавачи / Obligacione nga emetues të huaj**	39	2,02%	11	0,57%	0,00	0,00%	5	3,57%
Инвестициски фондови од странски издавачи / Fondet investuese të emetuesve të huaj	361	18,60%	563	30,01%	3,62	28,79%	33	25,18%
Краткорочни хартии од странски издавачи / Letra afatshkurtër nga emetues të huaj	0	0,00%	0	0,00%	0,00	0,00%	0	0,00%
Вкупно вложувања во хартии од вредност / Investime totale në letra me vlerë	1.837	94,78%	1.777	94,75%	11,89	94,51%	100	75,98%
Депозити / Depozita	94	4,84%	94	5,01%	0,67	5,31%	10	7,94%
Парични средства / Mjete në para	4	0,20%	4	0,20%	0,01	0,11%	0	0,17%
Побарувања / Kërkesa	3	0,17%	1	0,04%	0,01	0,06%	21	15,91%
Вкупно средства / Mjete totale	1.939	100,00%	1.875	100,00%	12,58	100,00%	131	100,00%
Вкупно обврски / Detyrime totale	7	0,35%	19	0,99%	0,01	0,09%	0	0,06%
Нето средства / Mjete neto	1.932	99,65%	1.857	99,01%	12,57	99,91%	131	99,94%

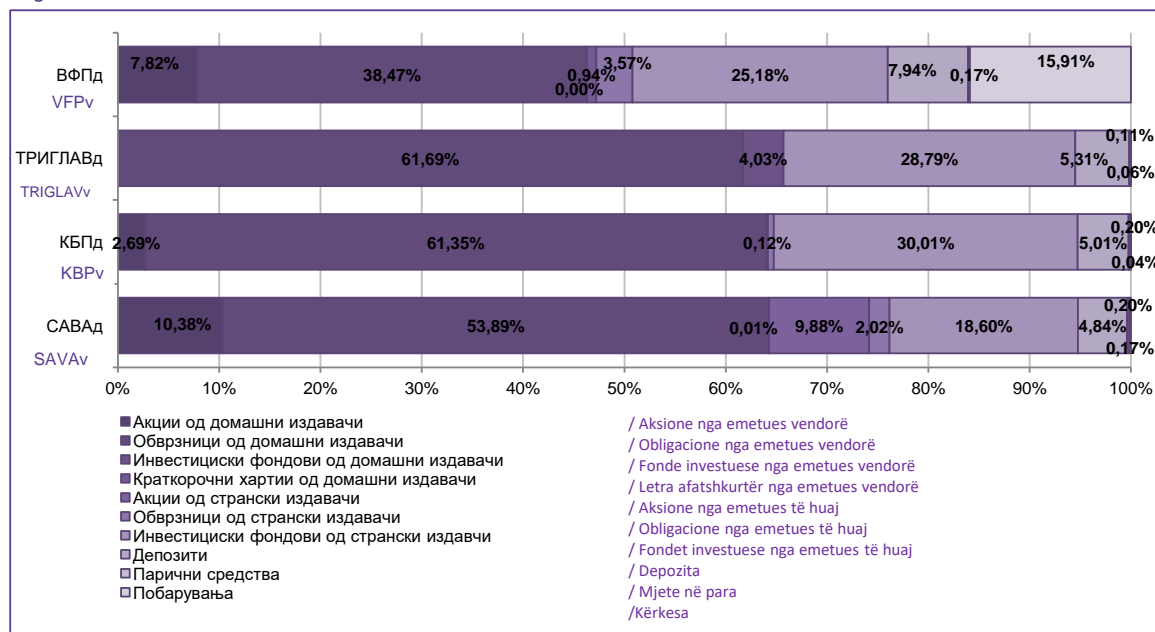
*Обврзниците од домашни издавачи вклучуваат: државна континуирана обврзница, државна обврзница за денационализација и корпоративна обврзница - УНИБанка АД Скопје (перпетуално обврзница)

*Obligacionet nga emetues të huaj përfshijnë: obligacion të vazhdueshëm shtetëror, obligacion shtetëror për denacionalizim dhe obligacion korporativ - UNIBanka SHA Shkup (obligacion perpetual)

**Обврзниците од странски издавачи вклучуваат: државна обврзница

**Obligacionet nga emetues të huaj përfshijnë: obligacion shtetëror

Слика 19: Структура на инвестициите на ДПФ
Figura 19: Struktura e investimeve të FVP



Содржина / Pëmbajtja