



Република Северна Македонија  
Агенција за супервизија на капитално финансирано пензиско осигурување

Republika e Maqedonisë së Veriut  
Agjencia për Mbikëqyrje të Financimit Kapital të Sigurimit Pensional

## Квартален статистички извештај бр.71 30 септември 2023 г.

Raporti statistikor tremujor nr. 71  
30 Shtator 2023



## Содржина / Përmbajtja

### Користени кратенки

#### Shkurtesat

Пензиски друштва; задолжителни и доброволни пензиски фондови  
Shoqëritë pensionale; Fondet e detyrueshme dhe vullnetare

## I Податоци за задолжителните пензиски фондови / I Të dhënat për fondet e detyrueshme pensionale

### Членство во ЗПФ/ Anëtarësia në FDP

Табела 1: Дистрибуција на членството во ЗПФ според нивниот статус

Tabela 1: Shpërndarja e anëtarësisë në FDP sipas statusit të tyre

Слика 1: Дистрибуција на членството во ЗПФ според нивниот статус (во проценти)

Figura 1: Shpërndarja e anëtarësisë në FDP sipas statusit të tyre (në përqindje)

Табела 2: Старосна и полова структура на членовите на ЗПФ

Tabela 2: Struktura e moshës dhe gjinisë e anëtarëve të FDP

Слика 2: Старосна структура на членовите на ЗПФ

Figura 2: Struktura e moshës së anëtarëve të FDP

### Средства во втор столб и движење на вредноста на сметководствените единици

#### Mjetet në shtyllën e dytë dhe lëvizja e vlerës së njësive të kontabilitetit

Табела 3: Уплатени придонеси во ЗПФ, наплатени надоместоци и висина на нето средствата на ЗПФ

Tabela 3: Kontributet e paguara në FDP, kompensime të arkëtuara dhe lartësia e mjeteve neto të FDP

Слика 3: Вредност на нето средствата на ЗПФ

Figura 3: Vlera e mjeteve neto të FDP

Табела 4: Вредност на сметководствените единици во ЗПФ

Tabela 4: Vlera e njësive të kontabilitetit në FDP

Слика 4: Вредност на сметководствените единици во ЗПФ

Figura 4: Vlera e njësive të kontabilitetit në FDP

Слика 5: Вредност на нето средствата и на сметководствената единица на САВАз

Figura 5: Vlera e mjeteve neto dhe të njësive të kontabilitetit të SAVAd

Слика 6: Вредност на нето средствата и на сметководствената единица на КБПз

Figura 6: Vlera e mjeteve neto dhe njësive të kontabilitetit të KBPd

Слика 7: Вредност на нето средствата и на сметководствената единица на ТРИГЛАВз

Figura 7: Vlera e mjeteve neto dhe njësive të kontabilitetit të TRIGLLAVd

Табела 4: Принос на ЗПФ сведен на годишно ниво по периоди\*

Tabela 4: Të ardhurat e FDP të reduktuara në nivel vjetor sipas periudhave\*

Табела 5: Надоместоци кои ги наплаќаат друштвата кои управуваат со ЗПФ

Tabela 5: Kompensimet që i arkëtojnë shoqëritë që i menaxhojnë me FDP

Табела 6: Структура на инвестициите на ЗПФ

Tabela 6: Struktura e investimeve të FDP

Слика 8: Структура на инвестициите на ЗПФ

Figura 8: Struktura e investimeve të FDP

## II Податоци за доброволните пензиски фондови / II Të dhënat për fondet pensionale vullnetare

### Членство во ДПФ / Anëtarësia në FVP

Табела 7: Дистрибуција на членството во ДПФ според начинот на членство

Tabela 7: Shpërndarja e anëtarësisë në FVP sipas mënyrës së anëtarësisë

Табела 8: Дистрибуција на пензиски шеми во ДПФ

Tabela 8: Shpërndarja e skemave pensionale në FVP

Слика 9: Дистрибуција на членството во ДПФ според начинот на членство (во проценти)

Figura 9: Shpërndarja e anëtarësisë në FVP sipas mënyrës së anëtarësisë (në përqindje)

Слика 10: Дистрибуција на членството по професионални пензиски шеми\*

Figura 10: Shpërndarja e anëtarësisë sipas skemave pensionale profesionale\*

Слика 11: Распределба на членови со индивидуални сметки со уплаќач и без уплаќач

Figure 11: Shpërndarja e anëtarëve me llogari individuale me pages dhe pa pages

Табела 9: Старосна и полова структура на членовите на ДПФ

Tabela 9: Struktura e moshës dhe gjinisë e anëtarëve të FVP

Слика12: Старосна структура на членовите на ДПФ

Figura 12: Struktura e moshës e anëtarëve të FVP

### Средства во трет столб и движење на вредноста на сметководствените единици

#### Mjetet në shtyllën e tretë dhe lëvizja e vlerës së njësive të kontabilitetit

Табела 10: Уплатени придонеси во ДПФ, наплатени надоместоци и висина на нето средствата на ДПФ

Tabela 10: Kontributet e paguara në FVP, kompensimet e arkëtuara dhe lartësia e mjeteve neto të FVP

Слика 13: Вредност на нето средствата на ДПФ

Figura 13: Vlera e mjeteve neto të FVP

Табела 4: Вредност на сметководствените единици во ДПФ

Tabela 4: Vlera e njësive të kontabilitetit në FVP

Слика 14: Вредност на сметководствените единици во ДПФ

Figura 14: Vlera e njësive të kontabilitetit në FVP

Слика 15: Вредност на нето средствата и на сметководствената единица на САВАд

Figura 15: Vlera e mjeteve neto dhe njësive të kontabilitetit të SAVAv

Слика 16: Вредност на нето средствата и на сметководствената единица на КБПд

Figura 16: Vlera e mjeteve neto dhe e njësisë së kontabilitetit të KBPv

Слика 17: Вредност на нето средствата и на сметководствената единица на ТРИГЛАВд

Figura 17: Vlera e mjeteve neto dhe njësisë së kontabilitetit të TRIGLLAVv

Слика 18: Вредност на нето средствата и на сметководствената единица на ВФПд

Figura 18: Vlera e mjeteve neto dhe njësisë së kontabilitetit të VFPv

Табела 11: Принос на ДПФ сведен на годишно ниво по периоди

Tabela 11: Të ardhurat e VPF të reduktuar në nivel vjetor sipas periudhave

Табела 12: Надоместоци кои ги наплаќаат друштвата кои управуваат со ДПФ

Tabela 12: Kompensimet që i arkëtojnë shoqëritë që menaxhojnë me FVP

Табела 13: Структура на инвестициите на ДПФ

Tabela 13: Struktura e investimeve të FVP

Слика 19: Структура на инвестициите на ДПФ

Figura 19: Struktura e investimeve të FVP

Ве молиме при користење на податоците од Кварталниот статистички извештај задолжително да го наведете изворот.

Ju lutemi që gjatë shfrytëzimit të të dhënave nga Raporti statistikor tremujor ta cekni detyrimisht burimin.

## Кратенки / Shkurtesat

1. ЗПФ - задолжителни пензиски фондови  
FDP - fondet e detyrueshme pensionale
2. ДПФ - доброволни пензиски фондови  
FVP - fondet vullnetare pensionale
3. втор столб - задолжително капитално финансирано пензиско осигурување  
shtylla e dytë - sigurimi i detyrueshëm me financim kapital
4. трет столб - доброволно капитално финансирано пензиско осигурување  
shtylla e tretë - sigurimi vullnetar pensional me financim kapital
5. САВАз - Отворен задолжителен пензиски фонд Сава пензиски фонд  
SAVAд - Fondi i hapur i detyrueshëm pensional, Fondi pensional Sava
6. КБПз - КБ Прв отворен задолжителен пензиски фонд – Скопје  
KBPD - KB Fondi i hapur i detyrueshëm pensional - Shkup
7. ТРИГЛАВз - Триглав отворен задолжителен пензиски фонд – Скопје  
TRIGLAVд - Fondi i hapur i detyrueshëm pensional Trigllav - Shkup
8. САВАд - Отворен доброволен пензиски фонд Сава пензија плус  
SAVAв - Fondi i hapur vullnetar pensional Sava penzija plus
9. КБПд - КБ Прв отворен доброволен пензиски фонд - Скопје  
KBPD - KB Fondi i hapur vullnetar pensional - Shkup
10. ТРИГЛАВд - Триглав отворен доброволен пензиски фонд – Скопје  
TRIGLAVв - Fondi i hapur vullnetar pensional Trigllav - Shkup
11. ВФПд - ВФП отворен доброволен пензиски фонд – Скопје  
VFPv - Fondi i hapur vullnetar pensional VFP - Shkup

## Забелешки / Shënime

Почеток на работа на САВАз е 1.1.2006 г. / SAVAd ka filluar me punë më datë 1.1.2006.

Почеток на работа на КБПз е 1.1.2006 г. / KBPD ka filluar me punë më datë 1.1.2006.

Почеток на работа на ТРИГЛАВз е 1.4.2019 г. / TRIGLAVd ka filluar me punë më datë 1.4.2019.

Почеток на работа на САВАд е 15.7.2009 г. / SAVAv ka filluar me punë më datë 15.7.2009.

Почеток на работа на КБПд е 21.12.2009 г. / KBPD ka filluar me punë më datë 21.12.2009.

Почеток на работа на ТРИГЛАВд е 1.3.2021 г. / TRIGLAVv ka filluar me punë më datë 1.3.2021.

Почеток на работа ВФПд е 18.10.2022 г. / VFPv ka filluar me punë më datë 18.10.2022.

Извор за податоците за вредноста на нето средствата, сметководствената единица и структурата на инвестициите на пензиските фондови се пензиските друштва.

Burim për të dhënat për vlerën e mjeteve neto, njësinë e kontabilitetit dhe strukturën e investimeve të фондеве pensionale janë shoqëritë pensionale.

## За посигурни пензионерски денови / Për ditë më të sigurta pensionale

### Агенција за супервизија на капитално финансирано пензиско осигурување

Славко Јаневски бр.100, 1000 Скопје

тел: (+389 2) 3224-229

[www.mapas.mk](http://www.mapas.mk)

### Agjencia për Mbikëqyrje të Financimit Kapital të Sigurimit Pensional

Slavko Janevski 100, 1000 Shkup,

tel: (+389 2) 3224-229

[www.mapas.mk](http://www.mapas.mk)

**Пензиски друштва; задолжителни и доброволни пензиски фондови / Shoqëritë pensionale; fondet e detyrueshme dhe vullnetare pensionale**

Во рамките на капитално финансираното пензиско осигурување, постојат три пензиски друштва.

**1. Друштво за управување со задолжителни и доброволни пензиски фондови Сава пензиско друштво а.д. Скопје**, кое управува со

- Отворен задолжителен пензиски фонд Сава пензиски фонд и
- Отворен доброволен пензиски фонд Сава пензија плус

Акционер: Позаваровалница Сава д.д, Република Словенија која во главнината на друштвото учествува со 100%.

**2. КБ Прво друштво за управување со задолжителни и доброволни пензиски фондови АД Скопје**, кое управува со

- КБ Прв отворен задолжителен пензиски фонд – Скопје и
- КБ Прв отворен доброволен пензиски фонд – Скопје

Акционери: Скупина Прва заваровалниски холдинг ДД Љубљана, Република Словенија, која во главнината на друштвото учествува со 51% и Комерцијална банка АД Скопје, Република Северна Македонија, која во главнината на друштвото учествува со 49%.

**3. Друштво за управување со задолжителни и доброволни пензиски фондови ТРИГЛАВ ПЕНЗИСКО ДРУШТВО АД Скопје**, кое управува со

- Триглав отворен задолжителен пензиски фонд – Скопје и
- Триглав отворен доброволен пензиски фонд – Скопје

Акционер: Заваровалница Триглав ДД Љубљана, Република Словенија која во главнината на друштвото учествува со 100%.

**4. Друштво за управување со доброволни пензиски фондови ВФП ПЕНЗИСКО ДРУШТВО АД Скопје**, кое управува со

- ВФП отворен пензиски фонд – Скопје

Акционер: Друштво за управување со отворени и затворени инвестициски фондови ВФП ФОНД МЕНАЏМЕНТ АД СКОПЈЕ, Република Северна Македонија која во главнината на друштвото учествува со 100%.

Në kuadër financimit kapital të sigurimit pensional, ekzistojnë tre shoqëri pensionale.

**1. Shoqëria per menaxhim me fondet e detyrueshme dhe vullnetare pensionale, Shoqëria pensionale SAVA sh.a. Shkup** që menaxhon me

- Fondin e hapur të detyrueshëm pensional, fondi pensional Sava dhe

- Fondin e hapur vullnetar pensional Sava penziја

plus

Aksionar: Pozavarovalnica Sava d.d, Republika e Sllovenisë e cila në kryegjënë e shoqërisë merr pjesë me 100%.

**2. KB Shoqëria e parë për menaxhim me fondet e detyrueshme dhe vullnetare pensionale SHA Shkup, që menaxhon me**

- KB Fondin e parë të hapur i detyrueshëm pensional - Shkup dhe
- KB Fondin e parë të hapur vullnetar pensional - Shkup

Aksionarë: Skupina Zavarovalniski holding e parë DD Lubjanë, Republika e Sllovenisë, e cila në kryegjënë e shoqërisë merr pjesë me 51% dhe Banka Komeriale SHA Shkup, Republika e Maqedonisë së Veriut, e cila në kryegjënë e shoqërisë merr pjesë me 49%.

**3. Shoqëria për menaxhim me fondet e detyrueshme dhe vullnetare SHOQËRIA PENSIONALE TRIGLAV SHA Shkup, që menaxhon me**

- Fondin e hapur të detyrueshëm pensional Triglav – Shkup dhe

Aksionar: Zavarovalnica Triglav DD Lubjanë, Republika e Sllovenisë e cila në kryegjënë e shoqërisë merr pjesë me 100%

**4. Shoqëria për menaxhim me fondet vullnetare pensionale SHOQËRIA PENSIONALE SHA Shkup,**

- Fondi i hapur pensional VFP - Skopje

Aksionar: Shoqëria për menaxhim me fondet e hapura dhe të mbyllura investuese VFP FOND MENAXHMENT SHA SHKUP, Republika e Maqedonisë së Veriut që e cila në kryegjënë e shoqërisë merr pjesë me 100%.

## I Податоци за задолжителните пензиски фондови / I Të dhënat për fondet e detyrueshme pensionale

### Членство во ЗПФ / Anëtarësia në FDP

Табела 1: Дистрибуција на членството во ЗПФ според нивниот статус

Tabela 1: Shpërndarja e anëtarësisë në FDP sipas statusit të tyre

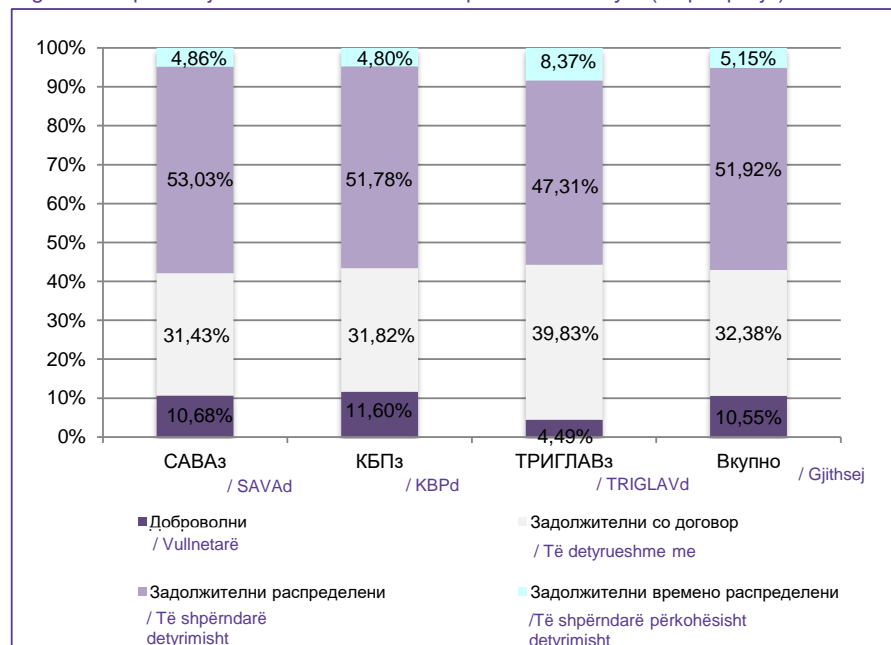
| Задолжителен пензиски фонд / Fondi i detyrueshëm pensional | Доброволни/ Vullnetar | Задолжителни/ Të detyrueshëm |                             |  | Вкупно/ Gjithsej | Вкупно/ Gjithsej |
|--|-----------------------|------------------------------|-----------------------------|--|------------------|------------------|
|  |                       | Со договор/ Me kontratë      | Распределени/ Të shpërndarë | Времено распределени/ Të shpërndarë përkohësisht * |                  |                  |
| <b>05.07.2023</b>  |                       |                              |                             |  |                  |                  |
| САВАз / SAVAd  | 27.678                | 80.796                       | 136.368                     | 12.153   | 229.317          | 256.995          |
| КБПз / KBPd  | 32.163                | 87.928                       | 142.206                     | 12.819   | 242.953          | 275.116          |
| ТРИГЛАВз / TRIGLAVd  | 2.218                 | 19.598                       | 24.206                      | 4.076  | 47.880           | 50.098           |
| <b>Вкупно / Gjithsej</b>                                   | <b>62.059</b>         | <b>188.322</b>               | <b>302.780</b>              | <b>29.048</b>                                      | <b>520.150</b>   | <b>582.209</b>   |
| <b>30.09.2023</b>  |                       |                              |                             |  |                  |                  |
| САВАз / SAVAd  | 27.539                | 81.014                       | 136.716                     | 12.526   | 230.256          | 257.795          |
| КБПз / KBPd  | 32.023                | 87.834                       | 142.919                     | 13.254   | 244.007          | 276.030          |
| ТРИГЛАВз / TRIGLAVd  | 2.398                 | 21.289                       | 25.289                      | 4.474  | 51.052           | 53.450           |
| <b>Вкупно / Gjithsej</b>                                   | <b>61.960</b>         | <b>190.137</b>               | <b>304.924</b>              | <b>30.254</b>                                      | <b>525.315</b>   | <b>587.275</b>   |

\* Осигурениците кои задолжително членуваат во вториот столб веднаш по вработувањето, времено се распределуваат од страна на ФПИОСМ во задолжителен пензиски фонд по случаен избор, со цел да се обезбеди оплодување на нивните средства од самиот почеток на членството во задолжителен пензиски фонд. Овие осигуреници имаат рок од 3 месеци да одберат во кој задолжителен пензиски фонд ќе членуваат. Доколу по истекот на тој рок, не одлучат во кој задолжителен пензиски фонд ќе членуваат, тогаш остануваат членови во задолжителниот пензиски фонд во кој биле времено распределени

\* Тë сигурарит që janë anëtarë të detyrueshëm në shtyllën e dytë menjëherë pas punësismit, shpërndahen përkohësisht nga FPISP në fondin e detyrueshëm pensional sipas zgjedhjes së rastësishme, me qëllim për të siguruar rritje të mjetëve të tyre nga fillimi i anëtarësismit në fondin e detyrueshëm pensional. Këto të siguruar kanë afat 3 muaj për të zgjedhur se cilin fond të detyrueshëm pensional do të marrin pjesë. Nëse pas skadimit të atij afati nuk vendosin se në cilin fond të detyrueshëm pensional do të jenë anëtar, atëherë mbeten anëtarë në fondin e detyrueshëm pensional në të cilin janë shpërndarë përkohësisht.

Слика 1: Дистрибуција на членството во ЗПФ според нивниот статус (во проценти)

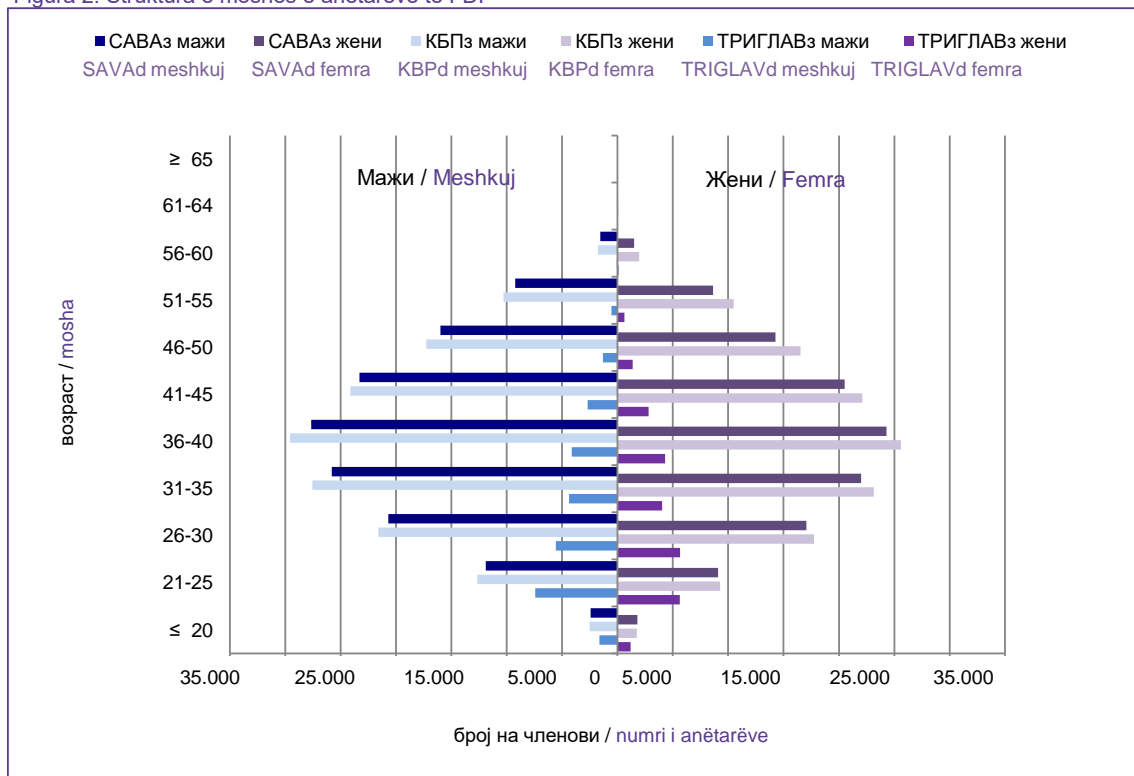
Figura 1: Shpërndarja e anëtarësisë në FDP sipas statusit të tyre (në përqindje)



Табела 2: Старосна и полова структура на членовите на ЗПФ  
 Tabela 2: Struktura e moshës dhe gjinisë e anëtarëve të FDP

| Возраст /<br>Moshë     | САВАз / SAVAd     |                 |                      | КБПз / KBPd       |                 |                      | ТРИГЛАВз / TRIGLAVd |                 |                      | Вкупно/<br>Gjithsej |
|------------------------|-------------------|-----------------|----------------------|-------------------|-----------------|----------------------|---------------------|-----------------|----------------------|---------------------|
|                        | Мажи /<br>Meshkuj | Жени /<br>Femra | Вкупно /<br>Gjithsej | Мажи /<br>Meshkuj | Жени /<br>Femra | Вкупно /<br>Gjithsej | Мажи /<br>Meshkuj   | Жени /<br>Femra | Вкупно /<br>Gjithsej |                     |
| ≤ 20                   | 2.427             | 1.793           | 4.220                | 2.511             | 1.738           | 4.249                | 1.633               | 1.177           | 2.810                | 11.279              |
| 21-25                  | 11.905            | 9.087           | 20.992               | 12.651            | 9.271           | 21.922               | 7.417               | 5.642           | 13.059               | 55.973              |
| 26-30                  | 20.689            | 17.058          | 37.747               | 21.594            | 17.748          | 39.342               | 5.570               | 5.654           | 11.224               | 88.313              |
| 31-35                  | 25.786            | 22.016          | 47.802               | 27.561            | 23.155          | 50.716               | 4.366               | 4.025           | 8.391                | 106.909             |
| 36-40                  | 27.659            | 24.304          | 51.963               | 29.572            | 25.598          | 55.170               | 4.124               | 4.292           | 8.416                | 115.549             |
| 41-45                  | 23.294            | 20.514          | 43.808               | 24.122            | 22.100          | 46.222               | 2.703               | 2.816           | 5.519                | 95.549              |
| 46-50                  | 15.984            | 14.258          | 30.242               | 17.250            | 16.527          | 33.777               | 1.314               | 1.383           | 2.697                | 66.716              |
| 51-55                  | 9.241             | 8.630           | 17.871               | 10.293            | 10.483          | 20.776               | 551                 | 624             | 1.175                | 39.822              |
| 56-60                  | 1.555             | 1.521           | 3.076                | 1.769             | 1.963           | 3.732                | 65                  | 94              | 159                  | 6.967               |
| 61-64                  | 33                | 37              | 70                   | 53                | 65              | 118                  | 0                   | 0               | 0                    | 188                 |
| ≥ 65                   | 1                 | 3               | 4                    | 3                 | 3               | 6                    | 0                   | 0               | 0                    | 10                  |
| <b>Вкупно/Gjithsej</b> | <b>138.574</b>    | <b>119.221</b>  | <b>257.795</b>       | <b>147.379</b>    | <b>128.651</b>  | <b>276.030</b>       | <b>27.743</b>       | <b>25.707</b>   | <b>53.450</b>        | <b>587.275</b>      |

Слика 2: Старосна структура на членовите на ЗПФ  
 Figura 2: Struktura e moshës e anëtarëve të FDP



**Средства во втор столб и движење на вредноста на сметководствените единици**  
**Mjetet në shtyllën e dytë dhe lëvizja e vlerës së njërive të kontabilitetit**

Табела 3: Уплатени придонеси во ЗПФ, наплатени надоместоци и висина на нето средствата на ЗПФ

Tabela 3: Kontributet e paguara në FDP, kompensimet e arkëtuara dhe lartësia e mjeteve neto të FDP

во милиони денари / in million denars

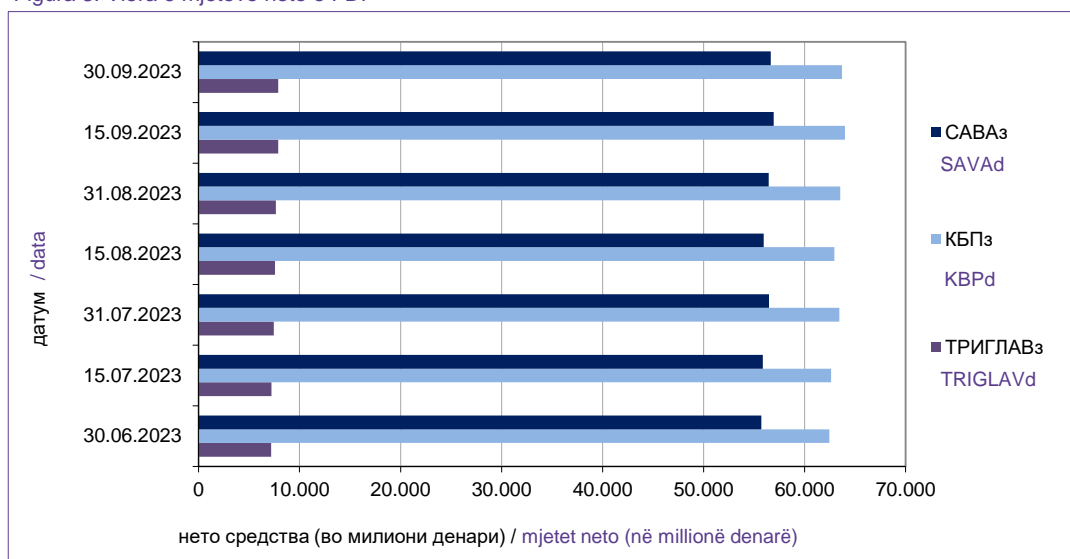
| Состојба на / Gjendja më |                             | 30.06.2023 | 31.07.2023 | 31.08.2023 | 30.09.2023 |
|--------------------------|-----------------------------|------------|------------|------------|------------|
| САВАз<br>/ SAVAd         | Придонеси / Kontributet     | 541,94     | 469,05     | 508,41     | 474,38     |
|                          | Надоместоци / Kompensimet   | 26,88      | 25,69      | 26,51      | 26,04      |
|                          | Нето средства / Mjetet neto | 55.706,21  | 56.489,14  | 56.441,35  | 56.645,00  |
| КБПз<br>/ KBPd           | Придонеси / Kontributet     | 583,13     | 530,98     | 524,29     | 515,22     |
|                          | Надоместоци / Kompensimet   | 29,67      | 28,91      | 28,91      | 28,94      |
|                          | Нето средства / Mjetet neto | 62.460,94  | 63.429,93  | 63.523,10  | 63.717,71  |
| ТРИГЛАВз<br>/ TRIGLAVd   | Придонеси / Kontributet     | 110,08     | 100,75     | 109,90     | 105,14     |
|                          | Надоместоци / Kompensimet   | 4,22       | 4,10       | 4,35       | 4,34       |
|                          | Нето средства / Mjetet neto | 7.180,51   | 7.445,03   | 7.659,29   | 7.875,06   |

\* Придонесите и надоместоците (надоместоци од придонеси и надоместоци од средства) се дадени на месечна основа, додека нето средствата се дадени во кумулативен износ.

\* Kontributet dhe kompensimet (kompensimet nga kontributet dhe kompensimet nga mjetet) janë dhënë në bazë mujore, ndërsa mjetet neto janë dhënë në shumë kumulative.

Слика 3: Вредност на нето средствата на ЗПФ

Figura 3: Vlera e mjeteve neto e FDP



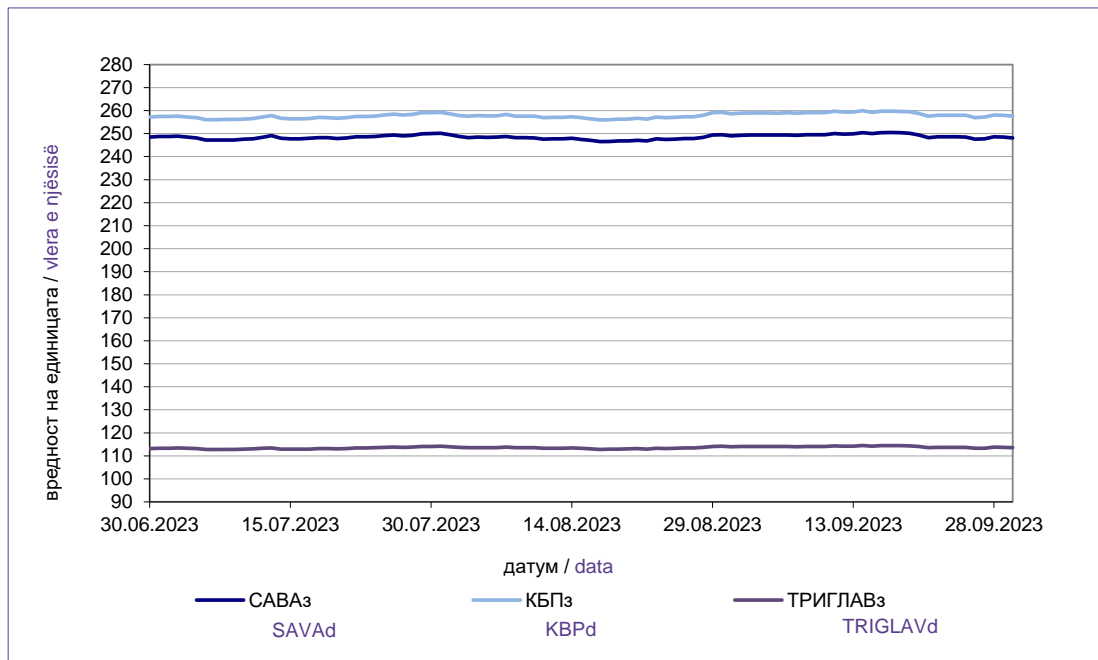
Табела 4: Вредност на сметководствените единици во ЗПФ

Tabela 4: Vlera e njërive të kontabilitetit në FDP

| Датум<br>/ Data | Вредност на сметководствената единица<br>/ Vlera e njërisë së kontabilitetit |                |                        |
|-----------------|--|----------------|------------------------|
|                 | САВАз /<br>SAVAd   | КБПз /<br>KBPd | ТРИГЛАВз /<br>TRIGLAVd |
| 30.06.2023      | 248,543507   | 257,198774     | 113,135488             |
| 15.07.2023      | 247,741191   | 256,448646     | 112,862559             |
| 31.07.2023      | 250,219380   | 259,266930     | 114,154041             |
| 15.08.2023      | 247,480888   | 256,954739     | 113,249228             |
| 31.08.2023      | 248,999757   | 258,552029     | 113,879913             |
| 15.09.2023      | 250,056061   | 259,261190     | 114,233879             |
| 30.09.2023      | 248,178252   | 257,618177     | 113,530071             |



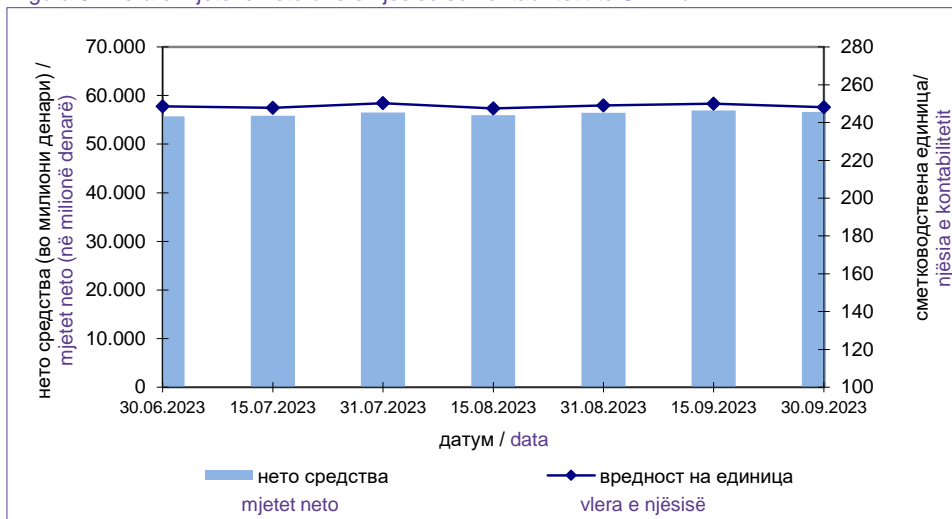
Слика 4: Вредност на сметководствените единици во ЗПФ  
Figura 4: Vlera e njësive të kontabilitetit në FDP



[Содржина / Përmbajtja](#)

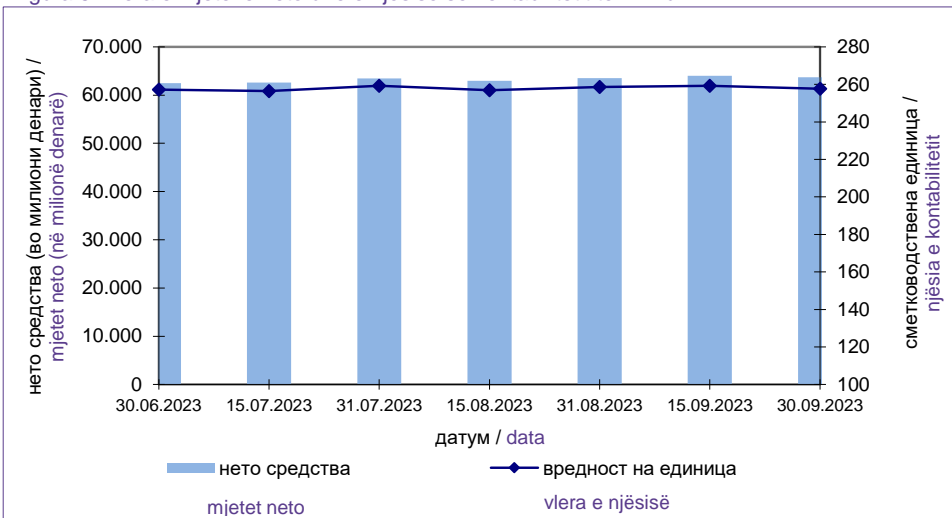
Слика 5: Вредност на нето средствата и на сметководствената единица на САВАз

Figura 5: Vlera e mjeteve neto dhe e njësisë së kontabilitetit të SAVAd



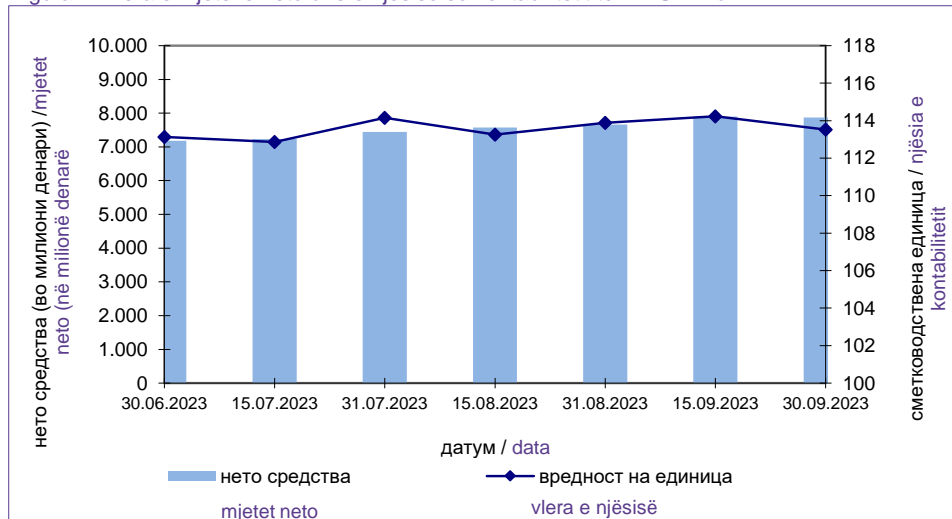
Слика 6: Вредност на нето средствата и на сметководствената единица на КБПз

Figura 6: Vlera e mjeteve neto dhe e njësisë së kontabilitetit të KBPd



Слика 7: Вредност на нето средствата и на сметководствената единица на ТРИГЛАВз

Figura 7: Vlera e mjeteve neto dhe e njësisë së kontabilitetit të TRIGLAVd



Табела 4: Принос на ЗПФ сведен на годишно ниво по периоди\*

Tabela 4: Të ardhurat e FDP të reduktuara në nivel vjetor sipas periudhave\*

| Период / Periudha |            | САВАз / SAVAd           |                   | КБПз / KBPd             |                   | ТРИГЛАВз / TRIGLAVd     |                   |
|-------------------|------------|-------------------------|-------------------|-------------------------|-------------------|-------------------------|-------------------|
|                   |            | Номинален<br>/ Nominale | Реален<br>/ Reale | Номинален<br>/ Nominale | Реален<br>/ Reale | Номинален<br>/ Nominale | Реален<br>/ Reale |
| 31.03.2016        | 31.03.2023 | 5,32%                   | 1,14%             | 5,48%                   | 1,30%             | -                       | -                 |
| 30.06.2019        | 31.03.2023 | -                       | -                 | -                       | -                 | 2,72%                   | -3,82%            |
| 30.06.2016        | 30.06.2023 | 5,49%                   | 1,09%             | 5,60%                   | 1,19%             | -                       | -                 |
| 30.06.2019        | 30.06.2023 | -                       | -                 | -                       | -                 | 3,08%                   | -3,57%            |
| 30.09.2016        | 30.09.2023 | 5,16%                   | 0,43%             | 5,33%                   | 0,59%             | -                       | -                 |
| 30.09.2019        | 30.09.2023 | -                       | -                 | -                       | -                 | 2,98%                   | -3,77%            |
| Почеток/Start     | 30.09.2023 | 5,25%                   | 2,04%             | 5,47%                   | 2,26%             | 2,86%                   | -3,56%            |

\*Приносот се пресметува на годишна основа за претходните 84 месеци. По исклучок, доколку фондот постои пократко од 84 месеци, но подолго од 12 месеци, приносот се пресметува на крајот на кварталот, за период од првиот јуни односно декември по основањето на фондот до крајот на кварталот кога се прави пресметката.

\*Të ardhurat përlogariten në bazë vjetore për 84 muajt paraprak. Me përjashtim, nëse fondi ekziston më shkurt se 84 muaj, por më gjatë se 12 muaj, të ardhurat përlogariten në fund të tremujorit nga qershori i parë, përkatësisht dhjetori pas themelimit të fondit deri në fund të tremujorit kur bëhet përlogaritja.

Табела 5: Надоместоци кои ги наплаќаат друштвата кои управуваат со ЗПФ

Tabela 5: Kompensimet që i arkëtojnë shoqëritë që menaxhojnë me FDP

| Вид на надоместок<br>/ Lloji i kompensimit  | САВАз<br>/ SAVAd               | КБПз<br>/ KBPd                 | ТРИГЛАВз<br>/ TRIGLAVd         |
|---|--------------------------------|--------------------------------|--------------------------------|
| Надоместок од придонес<br>/ Kompensimi nga kontributi*  | 1,90%                          | 1,90%                          | 1,90%                          |
| Месечен надоместок од вредноста на нето средствата на ЗПФ /<br>Kompensimi mujor nga vlera e mjeteve neto të FDP** | 0,030%                         | 0,030%                         | 0,030%                         |
| Надоместок за премин<br>/ Kompensimi për transfer   |                                |                                |                                |
| Број на денови<br>/ Numri i ditëve:***  |                                |                                |                                |
| Број на денови ≤ 720<br>/ numri i ditëve ≤ 720  | 15 Евра<br>/ 15 Euro           | 15 Евра<br>/ 15 Euro           | 15 Евра<br>/ 15 Euro           |
| Број на денови > 720<br>/ numri i ditëve > 720  | не се наплаќа<br>/ nuk paguhet | не се наплаќа<br>/ nuk paguhet | не се наплаќа<br>/ nuk paguhet |

\*Од јануари 2023 година (претходно беше 2,00%)

\*Nga janari 2023 (më parë ishte 2,00%)

\*\*Од јануари 2019 година (претходно беше 0,035%)

\*\*Nga janari 2019 (më parë ishte 0,035%)

\*\*\*Бројот на денови се пресметува од датумот за кој членот се стекнал со статус на член во постојниот задолжителен пензиски фонд (или од први во месецот за кој членот стекнал право на придонес во постојниот задолжителен пензиски фонд, во случај на прво членство) до датумот на пренос на средствата на индивидуалната сметка на членот во идниот задолжителен пензиски фонд.

\*\*\*Numri i ditëve përlogaritet nga data për të cilën anëtar i ka fituar statusin e anëtarit në fondin e detyrueshëm ekzistues pensional (ose nga data një në juajin për të cilin anëtar i ka fituar të drejtën e kontributit në fondin e detyrueshëm ekzistues pensional, në rast të anëtarësisë së parë) deri në datën e të ardhurave të mjeteve në llogarinë individuale të anëtarit në fondin e ardhshëm të detyrueshëm pensional.

Содржина / Përmbajtja

Табела 6: Структура на инвестициите на ЗПФ  
Tabela 6: Struktura e investimeve të FDP

30.09.2023

(во милиони денари/ në milionë denarë)

| Вид имот / Lloji i pronës  | САВАз<br>/ SAVAd  |                      | КБПз<br>/ KBPd    |                      | ТРИГЛАВз<br>/ TRIGLAVd |                      |
|--|-------------------|----------------------|-------------------|----------------------|------------------------|----------------------|
|  | вредност<br>vlera | процент<br>përqindje | вредност<br>vlera | процент<br>përqindje | вредност<br>vlera      | процент<br>përqindje |
| <b>Домашни / Vendorë</b>   | <b>36.733</b>     | <b>64,74%</b>        | <b>43.249</b>     | <b>67,85%</b>        | <b>5.538</b>           | <b>70,20%</b>        |
| Акции од домашни издавачи<br>/ Aksione nga emetues vendorë                             | 1.671             | 2,95%                | 909               | 1,43%                | 0                      | 0,00%                |
| Обврзници од домашни издавачи<br>/ Obligacione nga emetues vendorë*                    | 35.038            | 61,75%               | 42.264            | 66,30%               | 5.433                  | 68,88%               |
| Инвестициски фондови од домашни издавачи<br>/ Fonde investuese nga emetues vendorë     | 24                | 0,04%                | 76                | 0,12%                | 104                    | 1,32%                |
| Краткорочни хартии од домашни издавачи<br>/ Letra afatshkutër nga emetues vendorë      | 0                 | 0,00%                | 0                 | 0,00%                | 0                      | 0,00%                |
| <b>Странски / Të huaj</b>  | <b>16.987</b>     | <b>29,94%</b>        | <b>18.527</b>     | <b>29,06%</b>        | <b>2.182</b>           | <b>27,66%</b>        |
| Акции од странски издавачи<br>/ Aksione nga emetues të huaj                            | 4.588             | 8,09%                | 0                 | 0,00%                | 0                      | 0,00%                |
| Обврзници од странски издавачи<br>/ Obligacione nga emetues të huaj**                  | 990               | 1,74%                | 0                 | 0,00%                | 0                      | 0,00%                |
| Инвестициски фондови од странски издавачи<br>/ Fonet investuese nga emetues të huaj    | 11.410            | 20,11%               | 18.527            | 29,06%               | 2.182                  | 27,66%               |
| Краткорочни хартии од странски издавачи<br>/ Letra afatshkurtër nga emetues të huaj    | 0                 | 0,00%                | 0                 | 0,00%                | 0                      | 0,00%                |
| <b>Вкупно вложувања во хартии од вредност<br/>/ Investime totale në letra me vlerë</b> | <b>53.720</b>     | <b>94,68%</b>        | <b>61.776</b>     | <b>96,91%</b>        | <b>7.720</b>           | <b>97,86%</b>        |
| Депозити / Depozita  | 2.834             | 4,99%                | 1.865             | 2,93%                | 159                    | 2,02%                |
| Парични средства / Mjete në para   | 141               | 0,25%                | 48                | 0,07%                | 1                      | 0,02%                |
| Побарувања / Kërkesa   | 44                | 0,08%                | 58                | 0,09%                | 8                      | 0,10%                |
| <b>Вкупно средства / Mjetet totale</b>   | <b>56.740</b>     | <b>100,00%</b>       | <b>63.746</b>     | <b>100,00%</b>       | <b>7.888</b>           | <b>100,00%</b>       |
| Вкупно обврски / detyrimet totale  | 95                | 0,17%                | 28                | 0,04%                | 13                     | 0,17%                |
| <b>Нето средства / Mjetet neto</b>   | <b>56.645</b>     | <b>99,83%</b>        | <b>63.718</b>     | <b>99,96%</b>        | <b>7.875</b>           | <b>99,83%</b>        |

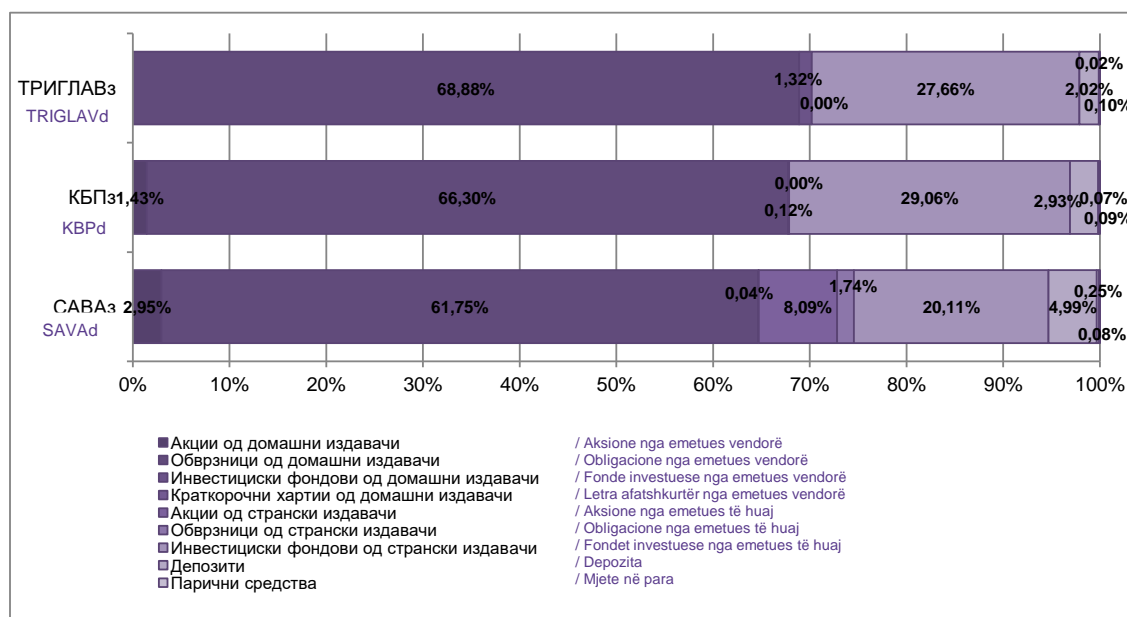
\*Обврзниците од домашни издавачи вклучуваат: државна континуирана обврзница, државна обврзница за денационализација и корпоративна обврзница - УНИБанка АД Скопје (перпетуално обврзница)

\*Obligacionet nga emetues vendorë përfshijnë: obligacion të vazhdueshëm shtetëror, obligacion shtetëror për denacionalizim dhe obligacion korporativ - UNIBanka SHA Shkup (obligacion perpetua)

\*\*Обврзниците од странски издавачи вклучуваат: државна обврзница

\*\*Obligacionet nga emetues të huaj përfshijnë: obligacion shtetëror

Слика 8: Структура на инвестициите на ЗПФ  
Figura 8: Struktura e investimeve të FDP



## II Податоци за доброволните пензиски фондови / II Të dhëna për fondet vullnetare pensionale

### Членство во ДПФ / Anëtarësimi në FVP

Табела 7: Дистрибуција на членството во ДПФ според начинот на членство

Tabela 7: Shpërndarja e anëtarësimit në FVP sipas mënyrës së anëtarësimit

| Доброволен пензиски фонд<br>/ Fondi vullnetar pensional | Со доброволна<br>индивидуална сметка /<br>Me llogari individuale<br>vullnetare | Во пензиска шема со<br>професионална сметка /<br>Në skemë pensionale me<br>llogari profesionale | Вкупно/ Gjithsej |
|---|--|---|------------------|
| <b>30.06.2023</b>                                       |  |   |                  |
| САВАд / SAVAv   | 9.142  | 4.263   | 13.405           |
| КБПд / KBPv   | 5.011  | 11.401  | 16.412           |
| ТРИГЛАВд / TRIGLAVv                                     | 93   | 77  | 170              |
| ВФПд / VFPv   | 65   | 123   | 188              |
| <b>Вкупно / Gjithsej</b>                                | <b>14.311</b>  | <b>15.864</b>   | <b>30.175</b>    |
| <b>30.09.2023</b>                                       |  |   |                  |
| САВАд / SAVAv   | 9.266  | 4.280   | 13.546           |
| КБПд / KBPv   | 5.238  | 11.397  | 16.635           |
| ТРИГЛАВд / TRIGLAVv                                     | 97   | 80  | 177              |
| ВФПд / VFPv   | 168  | 145   | 313              |
| <b>Вкупно / Gjithsej</b>                                | <b>14.769</b>  | <b>15.902</b>   | <b>30.671</b>    |

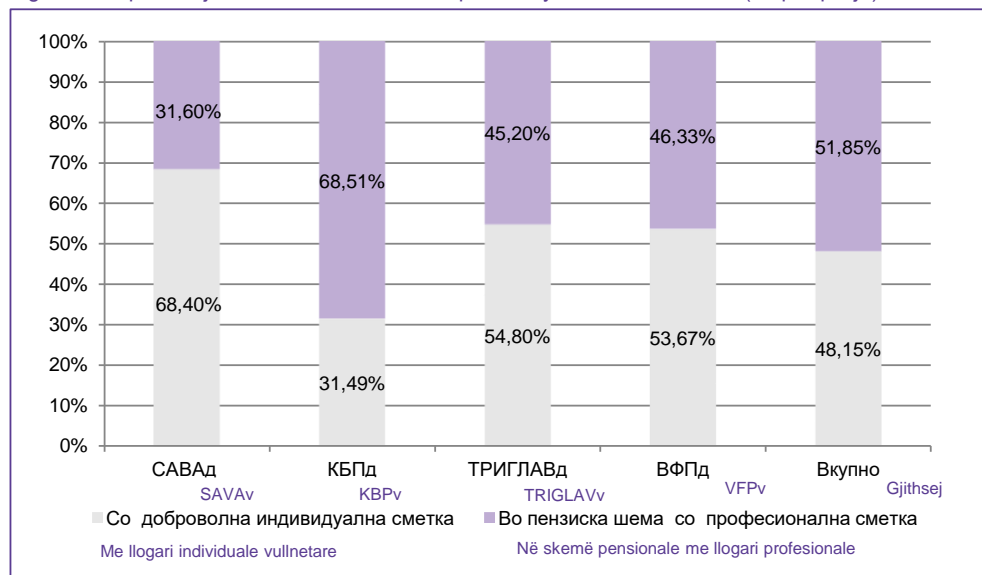
Табела 8: Дистрибуција на пензиски шеми во ДПФ

Tabela 8: Shpërndarja e skemave pensionale në FVP

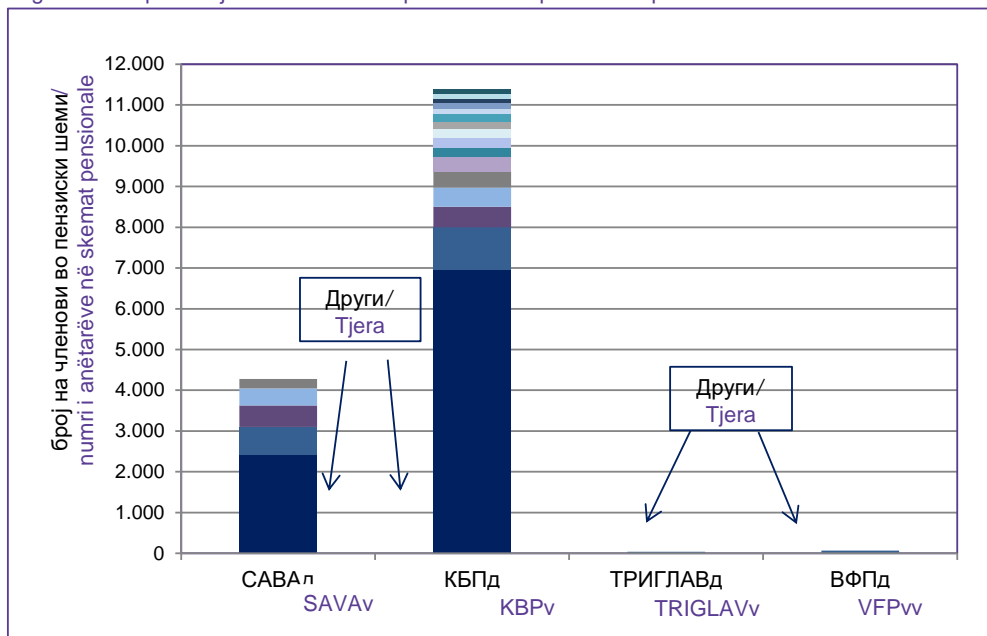
| Доброволен пензиски фонд<br>/ Fondi pensional vullnetar | Број на пензиски шеми /<br>Numri i skemave<br>pensionale |
|---|--|
| <b>30.06.2023</b>                                       |  |
| САВАд / SAVAv   | 1.211  |
| КБПд / KBPv   | 2.860  |
| ТРИГЛАВд / TRIGLAVv                                     | 5  |
| ВФПд / VFPv   | 27   |
| <b>Вкупно / Gjithsej</b>                                | <b>4.103</b>   |
| <b>30.09.2023</b>                                       |  |
| САВАд / SAVAv   | 1.211  |
| КБПд / KBPv   | 2.861  |
| ТРИГЛАВд / TRIGLAVv                                     | 5  |
| ВФПд / VFPv   | 33   |
| <b>Вкупно / Gjithsej</b>                                | <b>4.110</b>   |

Слика 9: Дистрибуција на членството во ДПФ според начинот на членство (во проценти)

Figura 9: Shpërndarja e anëtarësisë në FVP sipas mënyrës së anëtarësimit (në përqindje)



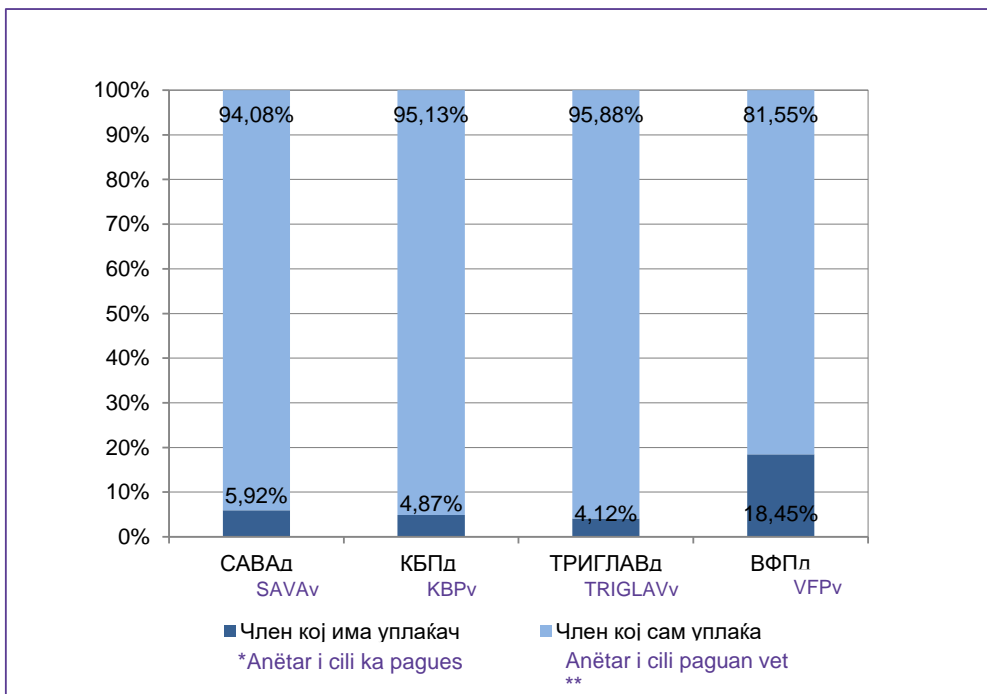
Слика 10: Дистрибуција на членството по професионални пензиски шеми\*  
 Figura 10: Shpërndarja e anëtarësimit sipas skemave pensionale profesionale\*



\*Професионалните пензиски шеми со помалку од 100 членови се прикажани во "Други"

\*Схемат pensioneale profesionale me më pak se 100 anëtarë janë paraqitur te "Tjerë"

Слика 11: Распределба на членови со индивидуални сметки со уплаќач и без уплаќач  
 Figura 11: Shpërndarja e anëtarëve me llogari individuale me pagues dhe pa pagues



\*Anëtar i dhe paguesi do të thotë kur anëtarit kontributet ia paguan pala e tretë

\*\*Anëtar që i paguan kontributet vet

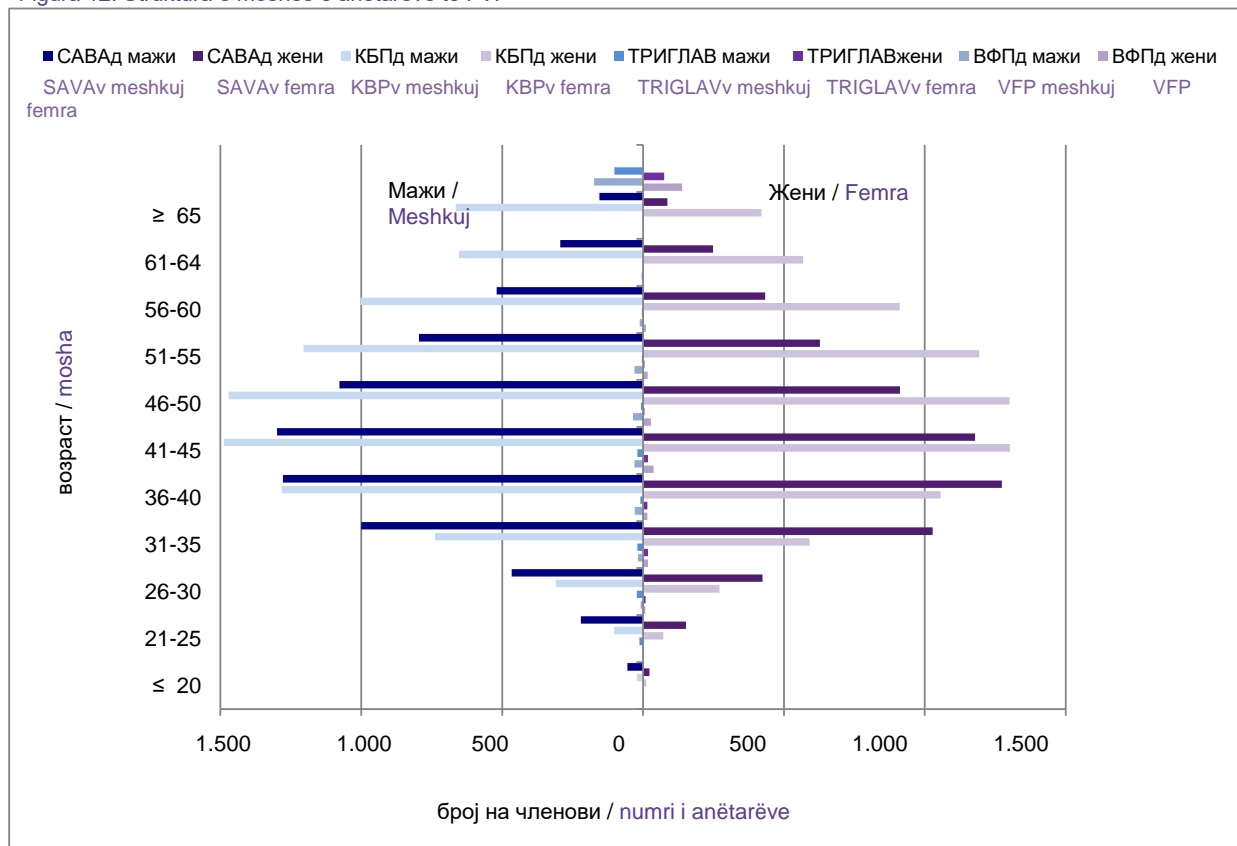
Табела 9: Старосна и полова структура на членовите на ДПФ

Tabela 9: Struktura e moshës dhe e gjinisë e anëtarëve të FVP

| Возраст / Moshë          | САВАд / SAVAv  |              |                   | КБПд / KBPv    |              |                   | ТРИГЛАВд / TRIGLAVv |              |                   | ВФПд / VFPv    |              |                   | Вкупно / Gjithsej |
|--------------------------|----------------|--------------|-------------------|----------------|--------------|-------------------|---------------------|--------------|-------------------|----------------|--------------|-------------------|-------------------|
|                          | Мажи / Meshkuj | Жени / Femra | Вкупно / Gjithsej | Мажи / Meshkuj | Жени / Femra | Вкупно / Gjithsej | Мажи / Meshkuj      | Жени / Femra | Вкупно / Gjithsej | Мажи / Meshkuj | Жени / Femra | Вкупно / Gjithsej |                   |
| ≤ 20                     | 56             | 23           | 79                | 22             | 11           | 33                | 0                   | 0            | 0                 | 1              | 3            | 4                 | 116               |
| 21-25                    | 221            | 152          | 373               | 103            | 72           | 175               | 13                  | 3            | 16                | 3              | 5            | 8                 | 572               |
| 26-30                    | 466            | 424          | 890               | 310            | 271          | 581               | 22                  | 9            | 31                | 10             | 9            | 19                | 1.521             |
| 31-35                    | 1.000          | 1.028        | 2.028             | 738            | 591          | 1.329             | 20                  | 17           | 37                | 21             | 17           | 38                | 3.432             |
| 36-40                    | 1.278          | 1.273        | 2.551             | 1.282          | 1.056        | 2.338             | 10                  | 15           | 25                | 36             | 20           | 56                | 4.970             |
| 41-45                    | 1.299          | 1.178        | 2.477             | 1.488          | 1.303        | 2.791             | 20                  | 18           | 38                | 30             | 35           | 65                | 5.371             |
| 46-50                    | 1.077          | 912          | 1.989             | 1.470          | 1.300        | 2.770             | 8                   | 5            | 13                | 36             | 25           | 61                | 4.833             |
| 51-55                    | 795            | 628          | 1.423             | 1.205          | 1.193        | 2.398             | 4                   | 5            | 9                 | 22             | 16           | 38                | 3.868             |
| 56-60                    | 520            | 433          | 953               | 1.003          | 911          | 1.914             | 4                   | 3            | 7                 | 11             | 8            | 19                | 2.893             |
| 61-64                    | 294            | 248          | 542               | 653            | 568          | 1.221             | 1                   | 0            | 1                 | 4              | 1            | 5                 | 1.769             |
| ≥ 65                     | 155            | 86           | 241               | 665            | 420          | 1.085             | 0                   | 0            | 0                 | 0              | 0            | 0                 | 1.326             |
| <b>Вкупно / Gjithsej</b> | <b>7.161</b>   | <b>6.385</b> | <b>13.546</b>     | <b>8.939</b>   | <b>7.696</b> | <b>16.635</b>     | <b>102</b>          | <b>75</b>    | <b>177</b>        | <b>174</b>     | <b>139</b>   | <b>313</b>        | <b>30.671</b>     |

Слика12: Старосна структура на членовите на ДПФ

Figura 12: Struktura e moshës e anëtarëve të FVP



**Средства во трет столб и движење на вредноста на сметководствените единици**  
**Mjetet në shtyllën e tretë dhe lëvizja e vlerës së njësive të kontabilitetit**

Табела 10: Уплатени придонеси во ДПФ, наплатени надоместоци и висина на нето средствата на ДПФ

Tabela 10: Kontributet e paguara në FVP, kompensimet e arkëtuara dhe lartësia e mjeteve neto të FVP

во милиони денари / në miliona denarë

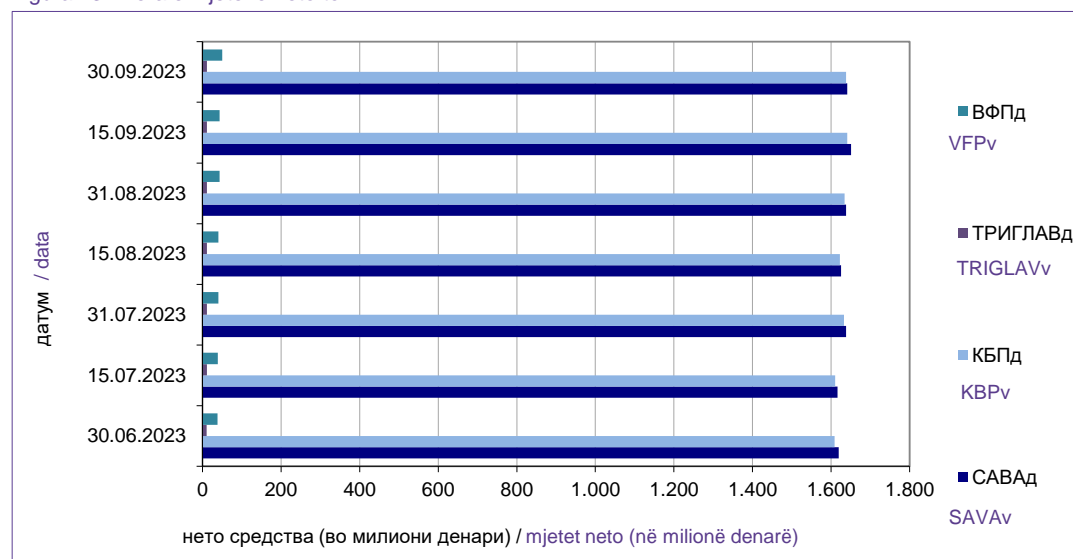
| Состојба на / Gjendja më |                             | 30.06.2023 | 31.07.2023 | 31.08.2023 | 30.09.2023 |
|--------------------------|-----------------------------|------------|------------|------------|------------|
| САВАд<br>/ SAVAv         | Придонеси / Kontributet     | 22,22      | 12,94      | 13,02      | 19,98      |
|                          | Надоместоци / Kompensime    | 1,73       | 1,50       | 1,52       | 1,70       |
|                          | Нето средства / Mjetet neto | 1.619,72   | 1.638,46   | 1.638,19   | 1.641,17   |
| КБПд<br>/ KBPv           | Придонеси / Kontributet     | 12,65      | 15,50      | 10,48      | 10,44      |
|                          | Надоместоци / Kompensime    | 1,51       | 1,59       | 1,48       | 1,48       |
|                          | Нето средства / Mjete neto  | 1.609,20   | 1.632,60   | 1.634,48   | 1.638,49   |
| ТРИГЛАВд<br>/ TRIGLAVv   | Придонеси / Kontributet     | 0,32       | 0,20       | 0,14       | 0,23       |
|                          | Надоместоци / Kompensime    | 0,02       | 0,01       | 0,01       | 0,01       |
|                          | Нето средства / Mjete neto  | 10,77      | 11,06      | 10,86      | 11,05      |
| ВФПд<br>/ VFPv           | Придонеси / Kontributet     | 0,66       | 1,44       | 0,56       | 0,48       |
|                          | Надоместоци / Kompensime    | 0,04       | 0,07       | 0,05       | 0,05       |
|                          | Нето средства / Mjete neto  | 38,08      | 40,52      | 43,60      | 49,85      |

\* Придонесите и надоместоците се дадени на месечна основа, додека нето средствата се дадени во кумулативен износ.

\* Kontributet dhe kompensimet janë dhënë në bazë mujore, ndërsa mjetet neto janë dhënë në shumë kumulative.

Слика 13: Вредност на нето средствата на ДПФ

Figura 13: Vlera e mjeteve neto të FVP



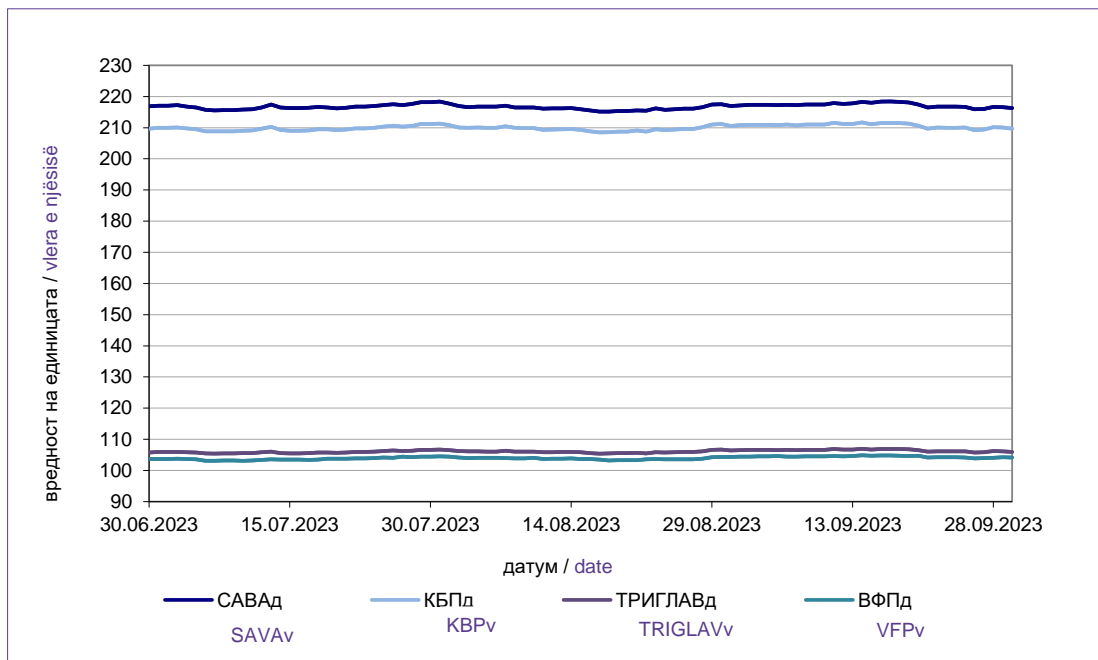
Табела 4: Вредност на сметководствените единици во ДПФ

Tabela 4: Vlera e njësive të kontabilitetit në FVP

| Датум<br>/ Data | Вредност на сметководствената единица<br>/ Vlera e njësisë së kontabilitetit |                |                        |                |
|-----------------|--|----------------|------------------------|----------------|
|                 | САВАд /<br>SAVAv   | КБПд /<br>KBPv | ТРИГЛАВд /<br>TRIGLAVv | ВФПд /<br>VFPv |
| 30.06.2023      | 216,891376   | 209,725642     | 105,792588             | 103,673425     |
| 15.07.2023      | 216,286296   | 209,052388     | 105,492680             | 103,458747     |
| 31.07.2023      | 218,343826   | 211,285229     | 106,677658             | 104,553121     |
| 15.08.2023      | 215,899313   | 209,313139     | 105,821955             | 103,732659     |
| 31.08.2023      | 216,989504   | 210,555467     | 106,400074             | 104,389898     |
| 15.09.2023      | 218,041190   | 211,080233     | 106,714073             | 104,740116     |
| 30.09.2023      | 216,321884   | 209,715936     | 105,999111             | 104,163942     |



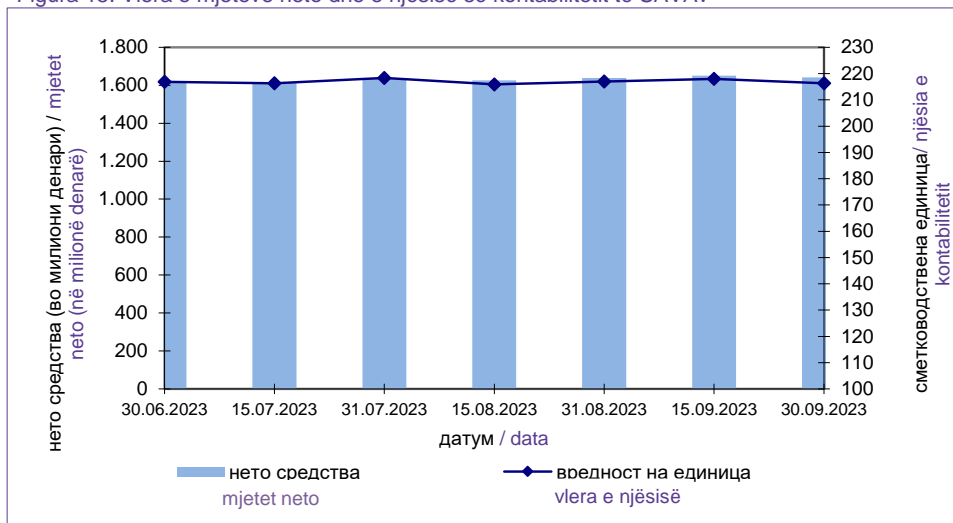
Слика 14: Вредност на сметководствените единици во ДПФ  
Figura 14: Vlera e njësisve të kontabilitetit në FVP



[Содржина / Përmbajtja](#)

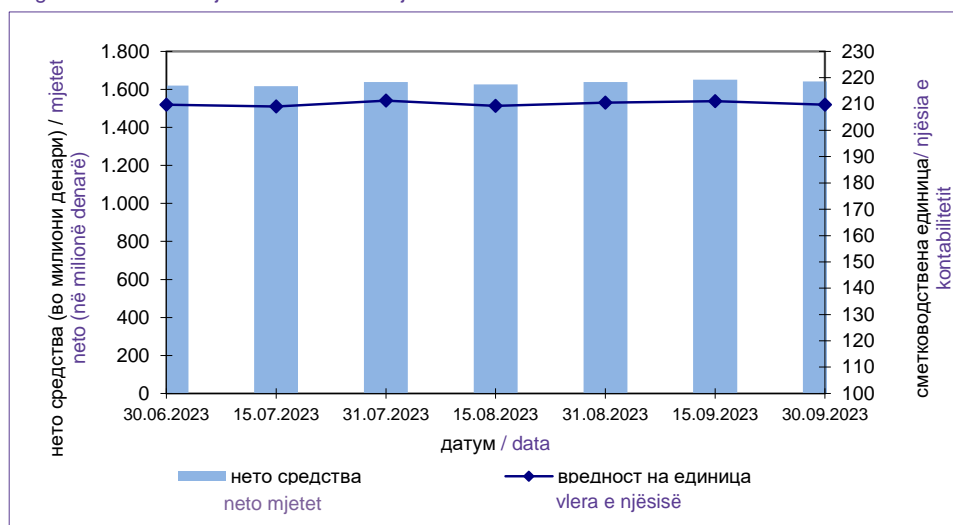
Слика 15: Вредност на нето средствата и на сметководствената единица на САВАд

Figura 15: Vlera e mjeteve neto dhe e njësisë së kontabilitetit të SAVAv



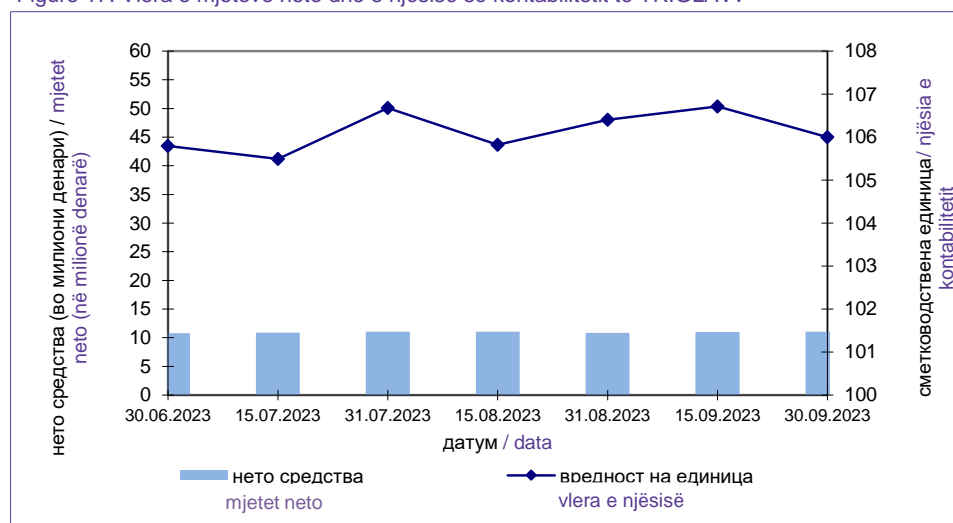
Слика 16: Вредност на нето средствата и на сметководствената единица на КБПд

Figura 16: Vlera e mjeteve neto dhe e njësisë së kontabilitetit të KBPv

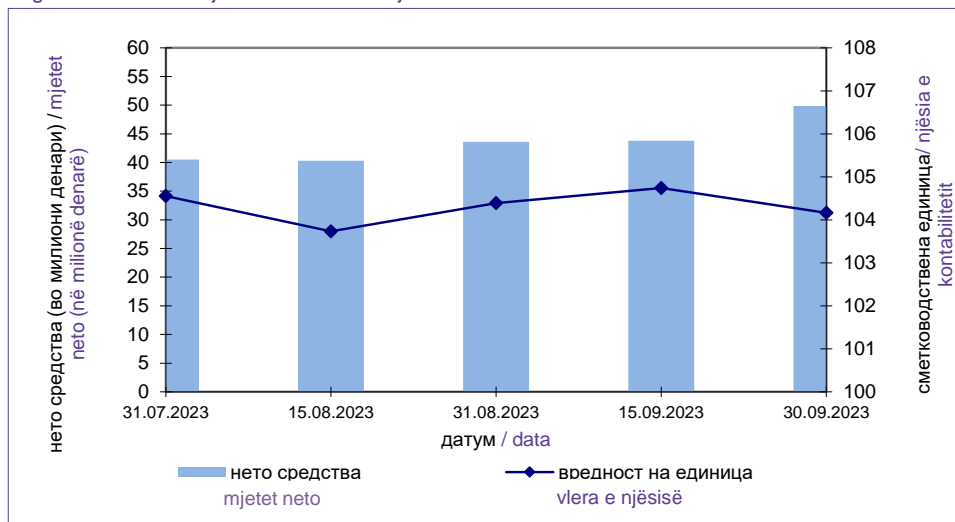


Слика 17: Вредност на нето средствата и на сметководствената единица на ТРИГЛАВд

Figure 17: Vlera e mjeteve neto dhe e njësisë së kontabilitetit të TRIGLAVv



Слика 18: Вредност на нето средствата и на сметководствената единица на ВФПд  
 Figura 18: Vlera e mjeteve neto dhe e njësisë së kontabilitetit të VFPv



[Содржина / Përmbajta](#)

Табела 11: Принос на ДПФ сведен на годишно ниво по периоди\*  
Tabela 11: Të ardhurat e FVP të reduktuar në nivel vjetor sipas periudhave\*

| Период / Periudha |            | САВАД / SAVAv        |                | КБПД / KBPv          |                | ТРИГЛАВД / TRIGLAVv  |                |
|-------------------|------------|----------------------|----------------|----------------------|----------------|----------------------|----------------|
|                   |            | Номинален / Nominale | Реален / Reale | Номинален / Nominale | Реален / Reale | Номинален / Nominale | Реален / Reale |
| 31.03.2016        | 31.03.2023 | 5,53%                | 1,34%          | 5,09%                | 0,92%          | -                    | -              |
| 30.06.2021        | 31.03.2023 | -                    | -              | -                    | -              | 1,73%                | -9,43%         |
| 30.06.2016        | 30.06.2023 | 5,82%                | 1,41%          | 5,23%                | 0,84%          | -                    | -              |
| 30.06.2021        | 30.06.2023 | -                    | -              | -                    | -              | 2,51%                | -8,34%         |
| 30.09.2016        | 30.09.2023 | 5,43%                | 0,69%          | 4,92%                | 0,20%          | -                    | -              |
| 30.06.2021        | 30.09.2023 | -                    | -              | -                    | -              | 2,32%                | -8,24%         |
| Почеток/Start     | 30.09.2023 | 5,58%                | 2,39%          | 5,52%                | 2,26%          | 2,28%                | -7,80%         |

\*Приносот се пресметува на годишна основа за претходните 84 месеци. По исклучок, доколку фондот постои пократко од 84 месеци, но подолго од 12 месеци, приносот се пресметува на крајот на кварталот, за период од првиот јуни односно декември по основањето на фондот до крајот на кварталот кога се прави пресметката.

\*Të ardhurat përlogariten në bazë vjetore për 84 muajt paraprak. Me përjashtim, nëse fondi ekziston më shkurt se 84 muaj, por më gjatë se 12 muaj, të ardhurat përlogariten në fund të tremujorit nga qershori i parë, përkatësisht dhjetori pas themelimit të fondit deri në fund të tremujorit kur bëhet përlogaritja.

Табела 12: Надоместоци кои ги наплаќаат друштвата кои управуваат со ДПФ  
Table 12: Kompensime të cilat i paguajnë shoqëritë që menaxhojnë me FVP

| Вид на надоместок / Lloji i kompensimit*  | САВАД / SAVAv               | КБПД / KBPv                 | ТРИГЛАВД / TRIGLAVv         | ВФПД / VFPv                 |
|---|-----------------------------|-----------------------------|-----------------------------|-----------------------------|
| Надоместок од придонес/Kompensim nga kontributi   | 2,50%**                     | 2,50%***                    | 2,90%                       | 2,90%                       |
| Месечен надоместок од вредноста на нето средствата на ДПФ / Kompensim mujor nga vlera e mjeteve neto të FVP | 0,075%****                  | 0,075%*****                 | 0,075%                      | 0,075%                      |
| Надоместок за премин/Kompensim për transfer   |                             |                             |                             |                             |
| Број на денови / Numri i ditëve:*****   |                             |                             |                             |                             |
| Број на денови ≤ 360 / numri i ditëve ≤ 360   | 10 Евра / 10 Euro           | 10 Евра / 10 Euro           | 10 Евра / 10 Euro           | 10 Евра / 10 Euro           |
| Број на денови > 360 / numri i ditëve > 360   | не се наплаќа / nuk paguhet | не се наплаќа / nuk paguhet | не се наплаќа / nuk paguhet | не се наплаќа / nuk paguhet |

\*За членови кои се учесници во професионална пензиска шема друштвото може да определи друг износ на овој надомест

\*\*Од 1 мај 2021 година (претходно беше 2,90%)

\*\*\*Од 1 јануари 2023 година (претходно беше 2,90%)

\*\*\*\*Од 1 мај 2021 година (претходно беше 0,100%)

\*\*\*\*\*Од 1 јануари 2011 година (претходно беше 0,15%)

\*Për anëtarët që janë pjesëmarrës në skemën pensionale profesionale mund të caktojë shumë tjetër të këtij

\*\*Nga 1 maj 2021 (më parë ishte 2,90%)

\*\*\*Nga 1 janar 2023 (më parë ishte 2,90%)

\*\*\*\*Nga 1 maj 2021 (më parë ishte 0,100%)

\*\*\*\*\*Nga 1 janar (më parë ishte 0,15%)

\*\*\*\*\*Бројот на денови се определува врз основа на бројот на денови од датумот кога членот се стекнал со статус на член во постојниот доброволен пензиски фонд до датумот на пренос на средствата на доброволната индивидуална сметка или професионалната сметка на членот во идниот доброволен пензиски фонд.

\*\*\*\*\*Numri i ditëve përlogaritet nga data për të cilën anëtarit ka fituar statusin e anëtarit në fondin vullnetar ekzistues pensional deri në datën e transferit të mjeteve në llogarinë individuale vullnetare ose llogarinë profesionale të anëtarit në fondin e ardhshëm vullnetar pensional.

Содржина / Përmbajtja

Табела 13: Структура на инвестициите на ДПФ  
Tabela 13: Struktura e investimeve të FVP

30.09.2023

(во милиони денари/ në milionë denarë)

| Вид имот / Lloji i pronës  | САВАД<br>/ SAVAv  |                      | КБПД<br>/ KBPv    |                      | ТРИГЛАВД<br>/ TRIGLAVv |                      | ВФПД<br>/ VFPv |                      |
|--|-------------------|----------------------|-------------------|----------------------|------------------------|----------------------|----------------|----------------------|
|  | вредност<br>vlera | процент<br>përqindje | вредност<br>vlera | процент<br>përqindje | вредност<br>vlera      | процент<br>përqindje | vlera<br>value | процент<br>përqindje |
| <b>Домашни / Vendorë</b>   | <b>1.051</b>      | <b>63,53%</b>        | <b>1.023</b>      | <b>62,38%</b>        | <b>7,89</b>            | <b>71,33%</b>        | <b>27</b>      | <b>52,99%</b>        |
| Акции од домашни издавачи<br>/ Aksione nga emetues vendorë                             | 180               | 10,91%               | 27                | 1,66%                | 0,00                   | 0,00%                | 4              | 8,03%                |
| Обврзници од домашни издавачи<br>/ Obligacione nga emetues vendorë*                    | 870               | 52,61%               | 996               | 60,70%               | 7,40                   | 66,90%               | 22             | 44,97%               |
| Инвестициски фондови од домашни издавачи<br>/ Fonde investuese nga emetues vendorë     | 0                 | 0,01%                | 0                 | 0,01%                | 0,49                   | 4,43%                | 0              | 0,00%                |
| Краткорочни хартии од домашни издавачи<br>/ Letra afatshkurtër nga emetues vendorë     | 0                 | 0,00%                | 0                 | 0,00%                | 0,00                   | 0,00%                | 0              | 0,00%                |
| <b>Странски / Të huaj</b>  | <b>499</b>        | <b>30,18%</b>        | <b>473</b>        | <b>28,83%</b>        | <b>3,07</b>            | <b>27,76%</b>        | <b>14</b>      | <b>27,21%</b>        |
| Акции од странски издавачи<br>/ Aksione nga emetues të huaj                            | 172               | 10,41%               | 0                 | 0,00%                | 0,00                   | 0,00%                | 0              | 0,00%                |
| Обврзници од странски издавачи<br>/ Obligacione nga emetues të huaj**                  | 36                | 2,18%                | 0                 | 0,00%                | 0,00                   | 0,00%                | 1              | 2,23%                |
| Инвестициски фондови од странски издавачи<br>/ Fondet investuese të emetuesve të huaj  | 291               | 17,59%               | 473               | 28,83%               | 3,07                   | 27,76%               | 12             | 24,99%               |
| Краткорочни хартии од странски издавачи<br>/ Letra afatshkurtër nga emetues të huaj    | 0                 | 0,00%                | 0                 | 0,00%                | 0,00                   | 0,00%                | 0              | 0,00%                |
| <b>Вкупно вложувања во хартии од вредност<br/>/ Investime totale në letra me vlerë</b> | <b>1.550</b>      | <b>93,71%</b>        | <b>1.496</b>      | <b>91,21%</b>        | <b>10,96</b>           | <b>99,10%</b>        | <b>40</b>      | <b>80,21%</b>        |
| Депозити / Depozita  | 84                | 5,10%                | 134               | 8,14%                | 0,08                   | 0,72%                | 3              | 6,95%                |
| Парични средства / Mjete në para   | 19                | 1,16%                | 7                 | 0,43%                | 0,02                   | 0,15%                | 0              | 0,58%                |
| Побарувања / Kërkesa   | 1                 | 0,03%                | 4                 | 0,22%                | 0,00                   | 0,03%                | 6              | 12,27%               |
| <b>Вкупно средства / Mjete totale</b>  | <b>1.654</b>      | <b>100,00%</b>       | <b>1.640</b>      | <b>100,00%</b>       | <b>11,06</b>           | <b>100,00%</b>       | <b>50</b>      | <b>100,00%</b>       |
| Вкупно обврски / Detyrime totale   | 13                | 0,76%                | 2                 | 0,10%                | 0,01                   | 0,08%                | 0              | 0,33%                |
| <b>Нето средства / Mjete neto</b>  | <b>1.641</b>      | <b>99,24%</b>        | <b>1.638</b>      | <b>99,90%</b>        | <b>11,05</b>           | <b>99,92%</b>        | <b>50</b>      | <b>99,67%</b>        |

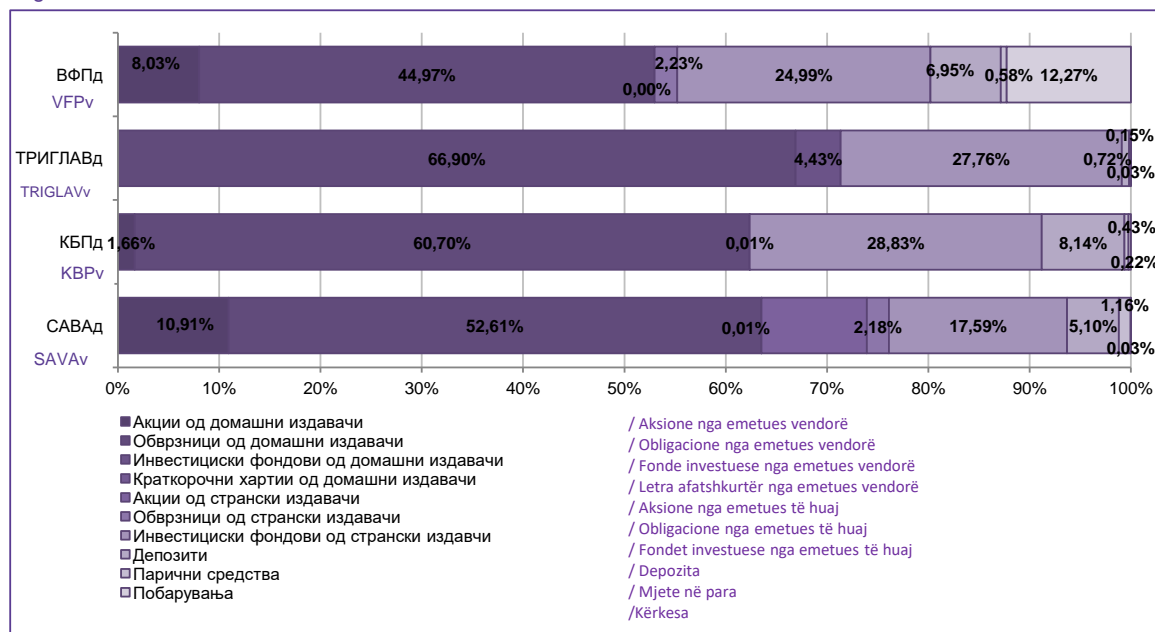
\*Обврзниците од домашни издавачи вклучуваат: државна континуирана обврзница, државна обврзница за денационализација и корпоративна обврзница - УНИБанка АД Скопје (перпетуално обврзница)

\*Obligacionet nga emetues të huaj përfshijnë: obligacion të vazhdueshëm shtetëror, obligacion shtetëror për denacionalizim dhe obligacion korporativ - UNIBanka SHA Shkup (obligacion perpetual)

\*\*Обврзниците од странски издавачи вклучуваат: државна обврзница

\*\*Obligacionet nga emetues të huaj përfshijnë: obligacion shtetëror

Слика 19: Структура на инвестициите на ДПФ  
Figura 19: Struktura e investimeve të FVP



Содржина / Përmbajtja