



Република Северна Македонија  
Агенција за супервизија на капитално финансирано пензиско осигурување

Republika e Maqedonisë së Veriut  
Agjencia për Mbikëqyrje të Financimit Kapital të Sigurimit Pensionsal

Квартален статистички извештај бр.75  
30 септември 2024 г.

Raporti statistikor tremujor nr. 75  
30 Shtator 2024



## Содржина / Përmbajtja

### Користени кратенки

#### Shkurtesat

Пензиски друштва; задолжителни и доброволни пензиски фондови  
Shoqëritë pensionale; Fondet e detyrueshme dhe vullnetare

## I Податоци за задолжителните пензиски фондови / I Të dhënat për fondet e detyrueshme pensionale

### Членство во ЗПФ/ Anëtarësia në FDP

Табела 1: Дистрибуција на членството во ЗПФ според нивниот статус

Tabela 1: Shpërndarja e anëtarësisë në FDP sipas statusit të tyre

Слика 1: Дистрибуција на членството во ЗПФ според нивниот статус (во проценти)

Figura 1: Shpërndarja e anëtarësisë në FDP sipas statusit të tyre (në përqindje)

Табела 2: Старосна и полова структура на членовите на ЗПФ

Tabela 2: Struktura e moshës dhe gjinisë e anëtarëve të FDP

Слика 2: Старосна структура на членовите на ЗПФ

Figura 2: Struktura e moshës së anëtarëve të FDP

### Средства во втор столб и движење на вредноста на сметководствените единици

#### Mjetet në shtyllën e dytë dhe lëvizja e vlerës së njësive të kontabilitetit

Табела 3: Уплатени придонеси во ЗПФ, наплатени надоместоци и висина на нето средствата на ЗПФ

Tabela 3: Kontributet e paguara në FDP, kompensime të arkëtuara dhe lartësia e mjeteve neto të FDP

Слика 3: Вредност на нето средствата на ЗПФ

Figura 3: Vlera e mjeteve neto të FDP

Табела 4: Вредност на сметководствените единици во ЗПФ

Tabela 4: Vlera e njësive të kontabilitetit në FDP

Слика 4: Вредност на сметководствените единици во ЗПФ

Figura 4: Vlera e njësive të kontabilitetit në FDP

Слика 5: Вредност на нето средствата и на сметководствената единица на САВАз

Figura 5: Vlera e mjeteve neto dhe të njësive të kontabilitetit të SAVAd

Слика 6: Вредност на нето средствата и на сметководствената единица на КБПз

Figura 6: Vlera e mjeteve neto dhe njësive të kontabilitetit të KBPd

Слика 7: Вредност на нето средствата и на сметководствената единица на ТРИГЛАВз

Figura 7: Vlera e mjeteve neto dhe njësive të kontabilitetit të TRIGLLAVd

Табела 4: Принос на ЗПФ сведен на годишно ниво по периоди\*

Tabela 4: Të ardhurat e FDP të reduktuara në nivel vjetor sipas periudhave\*

Табела 5: Надоместоци кои ги наплаќаат друштвата кои управуваат со ЗПФ

Tabela 5: Kompensimet që i arkëtojnë shoqëritë që i menaxhojnë me FDP

Табела 6: Структура на инвестициите на ЗПФ

Tabela 6: Struktura e investimeve të FDP

Слика 8: Структура на инвестициите на ЗПФ

Figura 8: Struktura e investimeve të FDP

## II Податоци за доброволните пензиски фондови / II Të dhënat për fondet pensionale vullnetare

### Членство во ДПФ / Anëtarësia në FVP

Табела 7: Дистрибуција на членството во ДПФ според начинот на членство

Tabela 7: Shpërndarja e anëtarësisë në FVP sipas mënyrës së anëtarësisë

Табела 8: Дистрибуција на пензиски шеми во ДПФ

Tabela 8: Shpërndarja e skemave pensionale në FVP

Слика 9: Дистрибуција на членството во ДПФ според начинот на членство (во проценти)

Figura 9: Shpërndarja e anëtarësisë në FVP sipas mënyrës së anëtarësisë (në përqindje)

Слика 10: Дистрибуција на членството по професионални пензиски шеми\*

Figura 10: Shpërndarja e anëtarësisë sipas skemave pensionale profesionale\*

Слика 11: Распределба на членови со индивидуални сметки со уплаќач и без уплаќач

Figure 11: Shpërndarja e anëtarëve me llogari individuale me pages dhe pa pages

Табела 9: Старосна и полова структура на членовите на ДПФ

Tabela 9: Struktura e moshës dhe gjinisë e anëtarëve të FVP

Слика12: Старосна структура на членовите на ДПФ

Figura 12: Struktura e moshës e anëtarëve të FVP

### Средства во трет столб и движење на вредноста на сметководствените единици

#### Mjetet në shtyllën e tretë dhe lëvizja e vlerës së njësive të kontabilitetit

Табела 10: Уплатени придонеси во ДПФ, наплатени надоместоци и висина на нето средствата на ДПФ

Tabela 10: Kontributet e paguara në FVP, kompensimet e arkëtuara dhe lartësia e mjeteve neto të FVP

Слика 13: Вредност на нето средствата на ДПФ

Figura 13: Vlera e mjeteve neto të FVP

Табела 4: Вредност на сметководствените единици во ДПФ

Tabela 4: Vlera e njësive të kontabilitetit në FVP

Слика 14: Вредност на сметководствените единици во ДПФ

Figura 14: Vlera e njësive të kontabilitetit në FVP

Слика 15: Вредност на нето средствата и на сметководствената единица на САВАд

Figura 15: Vlera e mjeteve neto dhe njësive të kontabilitetit të SAVAv

Слика 16: Вредност на нето средствата и на сметководствената единица на КБПд

Figura 16: Vlera e mjeteve neto dhe e njësisë së kontabilitetit të KBPv

Слика 17: Вредност на нето средствата и на сметководствената единица на ТРИГЛАВд

Figura 17: Vlera e mjeteve neto dhe njësisë së kontabilitetit të TRIGLLAVv

Слика 18: Вредност на нето средствата и на сметководствената единица на ВФПд

Figura 18: Vlera e mjeteve neto dhe njësisë së kontabilitetit të VFPv

Табела 11: Принос на ДПФ сведен на годишно ниво по периоди

Tabela 11: Të ardhurat e VPF të reduktuar në nivel vjetor sipas periudhave

Табела 12: Надоместоци кои ги наплаќаат друштвата кои управуваат со ДПФ

Tabela 12: Kompensimet që i arkëtojnë shoqëritë që menaxhojnë me FVP

Табела 13: Структура на инвестициите на ДПФ

Tabela 13: Struktura e investimeve të FVP

Слика 19: Структура на инвестициите на ДПФ

Figura 19: Struktura e investimeve të FVP

Ве молиме при користење на податоците од Кварталниот статистички извештај задолжително да го наведете изворот.

Ju lutemi që gjatë shfrytëzimit të të dhënave nga Raporti statistikor tremujor ta cekni detyrimisht burimin.

## Кратенки / Shkurtesat

1. ЗПФ - задолжителни пензиски фондови  
FDP - fondet e detyrueshme pensionale
2. ДПФ - доброволни пензиски фондови  
FVP - fondet vullnetare pensionale
3. втор столб - задолжително капитално финансирано пензиско осигурување  
shtylla e dytë - sigurimi i detyrueshëm me financim kapital
4. трет столб - доброволно капитално финансирано пензиско осигурување  
shtylla e tretë - sigurimi vullnetar pensional me financim kapital
5. САВАз - Отворен задолжителен пензиски фонд Сава пензиски фонд  
SAVAд - Fondi i hapur i detyrueshëm pensional, Fondi pensional Sava
6. КБПз - КБ Прв отворен задолжителен пензиски фонд – Скопје  
KBPD - KB Fondi i hapur i detyrueshëm pensional - Shkup
7. ТРИГЛАВз - Триглав отворен задолжителен пензиски фонд – Скопје  
TRIGLAVд - Fondi i hapur i detyrueshëm pensional Trigllav - Shkup
8. САВАд - Отворен доброволен пензиски фонд Сава пензија плус  
SAVAв - Fondi i hapur vullnetar pensional Sava penzija plus
9. КБПд - КБ Прв отворен доброволен пензиски фонд - Скопје  
KBPD - KB Fondi i hapur vullnetar pensional - Shkup
10. ТРИГЛАВд - Триглав отворен доброволен пензиски фонд – Скопје  
TRIGLAVв - Fondi i hapur vullnetar pensional Trigllav - Shkup
11. ВФПд - ВФП отворен доброволен пензиски фонд – Скопје  
VFPv - Fondi i hapur vullnetar pensional VFP - Shkup

## Забелешки / Shënime

Почеток на работа на САВАз е 1.1.2006 г. / SAVAd ka filluar me punë më datë 1.1.2006.

Почеток на работа на КБПз е 1.1.2006 г. / KBPD ka filluar me punë më datë 1.1.2006.

Почеток на работа на ТРИГЛАВз е 1.4.2019 г. / TRIGLAVд ka filluar me punë më datë 1.4.2019.

Почеток на работа на САВАд е 15.7.2009 г. / SAVAv ka filluar me punë më datë 15.7.2009.

Почеток на работа на КБПд е 21.12.2009 г. / KBPD ka filluar me punë më datë 21.12.2009.

Почеток на работа на ТРИГЛАВд е 1.3.2021 г. / TRIGLAVв ka filluar me punë më datë 1.3.2021.

Почеток на работа ВФПд е 18.10.2022 г. / VFPv ka filluar me punë më datë 18.10.2022.

Извор за податоците за вредноста на нето средствата, сметководствената единица и структурата на инвестициите на пензиските фондови се пензиските друштва.

Burim për të dhënat për vlerën e mjeteve neto, njësinë e kontabilitetit dhe strukturën e investimeve të фондеве pensionale janë shoqëritë pensionale.

## За посигурни пензионерски денови / Për ditë më të sigurta pensionale

### Агенција за супервизија на капитално финансирано пензиско осигурување

Славко Јаневски бр.100, 1000 Скопје

тел: (+389 2) 3224-229

[www.mapas.mk](http://www.mapas.mk)

### Agjencia për Mbikëqyrje të Financimit Kapital të Sigurimit Pensional

Slavko Janevski 100, 1000 Shkup,

tel: (+389 2) 3224-229

[www.mapas.mk](http://www.mapas.mk)

## Пензиски друштва; задолжителни и доброволни пензиски фондови / Shoqëritë pensionale; fondet e detyrueshme dhe vullnetare pensionale

Во рамките на капитално финансираното пензиско осигурување, постојат три пензиски друштва.

### 1. Друштво за управување со задолжителни и доброволни пензиски фондови Сава пензиско друштво а.д. Скопје, кое управува со

- Отворен задолжителен пензиски фонд Сава пензиски фонд и
- Отворен доброволен пензиски фонд Сава пензија плус

Акционер: Позаваровалница Сава д.д, Република Словенија која во главнината на друштвото учествува со 100%.

### 2. КБ Прво друштво за управување со задолжителни и доброволни пензиски фондови АД Скопје, кое управува со

- КБ Прв отворен задолжителен пензиски фонд – Скопје и
- КБ Прв отворен доброволен пензиски фонд – Скопје

Акционери: Скупина Прва заваровалниски холдинг ДД Љубљана, Република Словенија, која во главнината на друштвото учествува со 51% и Комерцијална банка АД Скопје, Република Северна Македонија, која во главнината на друштвото учествува со 49%.

### 3. Друштво за управување со задолжителни и доброволни пензиски фондови ТРИГЛАВ ПЕНЗИСКО ДРУШТВО АД Скопје, кое управува со

- Триглав отворен задолжителен пензиски фонд – Скопје и
- Триглав отворен доброволен пензиски фонд – Скопје

Акционер: Заваровалница Триглав ДД Љубљана, Република Словенија која во главнината на друштвото учествува со 100%.

### 4. Друштво за управување со доброволни пензиски фондови ВФП ПЕНЗИСКО ДРУШТВО АД Скопје, кое управува со

- ВФП отворен пензиски фонд – Скопје

Акционер: Друштво за управување со отворени и затворени инвестициски фондови ВФП ФОНД МЕНАЏМЕНТ АД СКОПЈЕ, Република Северна Македонија која во главнината на друштвото учествува со 100%.

Në kuadër financimit kapital të sigurimit pensional, ekzistojnë tre shoqëri pensionale.

### 1. Shoqëria për menaxhim me fondet e detyrueshme dhe vullnetare pensionale, Shoqëria pensionale SAVA sh.a

Shkup që menaxhon me

- Fondin e hapur të detyrueshëm pensional, fondi pensional Sava dhe
- Fondin e hapur vullnetar pensional Sava penzija plus

Aksionar: Pozavarovalnica Sava d.d, Republika e Sllovenisë e cila në kryegjënë e shoqërisë merr pjesë me 100%.

### 2. KB Shoqëria e parë për menaxhim me fondet e detyrueshme dhe vullnetare pensionale SHA Shkup, që menaxhon me

- KB Fondin e parë të hapur i detyrueshëm pensional - Shkup dhe
- KB Fondin e parë të hapur vullnetar pensional - Shkup

Aksionarë: Skupina Zavarovalniski holding e parë DD Lubjanë, Republika e Sllovenisë, e cila në kryegjënë e shoqërisë merr pjesë me 51% dhe Banka Komeriale SHA Shkup, Republika e Maqedonisë së Veriut, e cila në kryegjënë e shoqërisë merr pjesë me 49%.

### 3. Shoqëria për menaxhim me fondet e detyrueshme dhe vullnetare SHOQËRIA PENSIONALE TRIGLAV SHA Shkup, që menaxhon me

- Fondin e hapur të detyrueshëm pensional Triglav – Shkup dhe

Aksionar: Zavarovalnica Triglav DD Lubjanë, Republika e Sllovenisë e cila në kryegjënë e shoqërisë merr pjesë me 100%

### 4. Shoqëria për menaxhim me fondet vullnetare pensionale SHOQËRIA PENSIONALE SHA Shkup,

- Fondi i hapur pensional VFP - Skopje

Aksionar: Shoqëria për menaxhim me fondet e hapura dhe të mbyllura investuese VFP FOND MENAXHMENT SHA SHKUP, Republika e Maqedonisë së Veriut që e cila në kryegjënë e shoqërisë merr pjesë me 100%.

## I Податоци за задолжителните пензиски фондови / I Të dhënat për fondet e detyrueshme pensionale

### Членство во ЗПФ / Anëtarësia në FDP

Табела 1: Дистрибуција на членството во ЗПФ според нивниот статус

Tabela 1: Shpërndarja e anëtarësisë në FDP sipas statusit të tyre

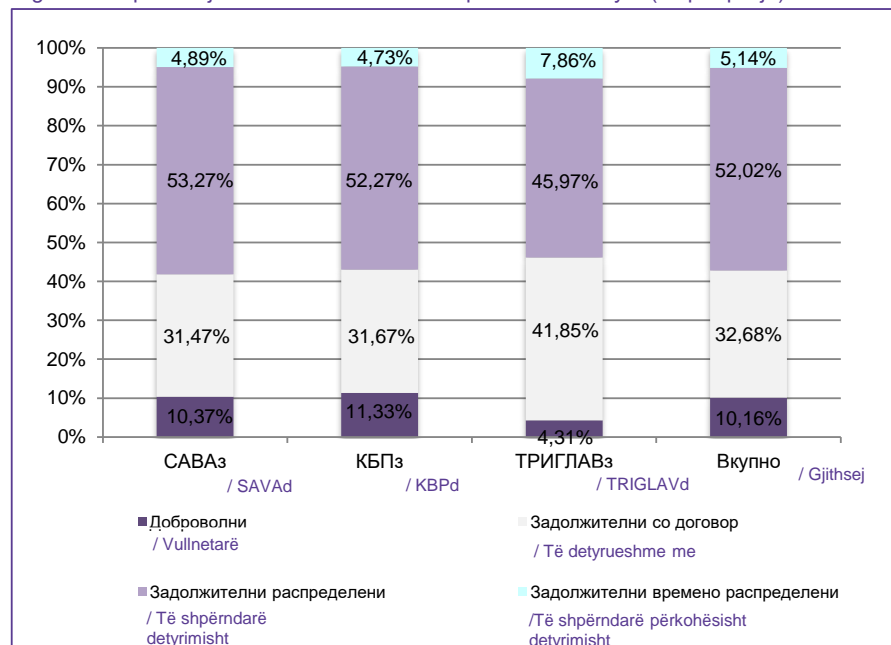
Задолжителен пензиски фонд / Fondi i detyrueshëm pensional	Доброволни/ Vullnetar	Задолжителни/ Të detyrueshëm			Вкупно/ Gjithsej	Вкупно/ Gjithsej
		Со договор/ Me kontratë	Распределени/ Të shpërndarë	Времено распределени/ Të shpërndarë përkohësisht *		
<b>30.06.2024</b>						
САВАз / SAVAd	27.195	82.213	138.755	12.167	233.135	260.330
КБПз / KBPd	31.840	88.539	145.906	12.762	247.207	279.047
ТРИГЛАВз / TRIGLAVd	2.734	25.941	28.909	4.600	59.450	62.184
<b>Вкупно / Gjithsej</b>	<b>61.769</b>	<b>196.693</b>	<b>313.570</b>	<b>29.529</b>	<b>539.792</b>	<b>601.561</b>
<b>30.09.2024</b>						
САВАз / SAVAd	27.118	82.329	139.331	12.797	234.457	261.575
КБПз / KBPd	31.794	88.918	146.739	13.287	248.944	280.738
ТРИГЛАВз / TRIGLAVd	2.813	27.297	29.989	5.130	62.416	65.229
<b>Вкупно / Gjithsej</b>	<b>61.725</b>	<b>198.544</b>	<b>316.059</b>	<b>31.214</b>	<b>545.817</b>	<b>607.542</b>

\* Осигурениците кои задолжително членуваат во вториот столб веднаш по вработувањето, времено се распределуваат од страна на ФПИОСМ во задолжителен пензиски фонд по случаен избор, со цел да се обезбеди оплодување на нивните средства од самиот почеток на членството во задолжителен пензиски фонд. Овие осигуреници имаат рок од 3 месеци да одберат во кој задолжителен пензиски фонд ќе членуваат. Доколу по истекот на тој рок, не одлучат во кој задолжителен пензиски фонд ќе членуваат, тогаш остануваат членови во задолжителниот пензиски фонд во кој биле времено распределени

\* Të siguruarit që janë anëtarë të detyrueshëm në shtyllën e dytë menjëherë pas punësismit, shpërndahen përkohësisht nga FPISP në fondin e detyrueshëm pensional sipas zgjedhjes së rastësishme, me qëllim për të siguruar rritje të mjeteve të tyre nga fillimi i anëtarësismit në fondin e detyrueshëm pensional. Këto të siguruar kanë afat 3 muaj për të zgjedhur se cilin fond të detyrueshëm pensional do të marrin pjesë. Nëse pas skadimit të atij afati nuk vendosin se në cilin fond të detyrueshëm pensional do të jenë anëtar, atëherë mbeten anëtarë në fondin e detyrueshëm pensional në të cilin janë shpërndarë përkohësisht.

Слика 1: Дистрибуција на членството во ЗПФ според нивниот статус (во проценти)

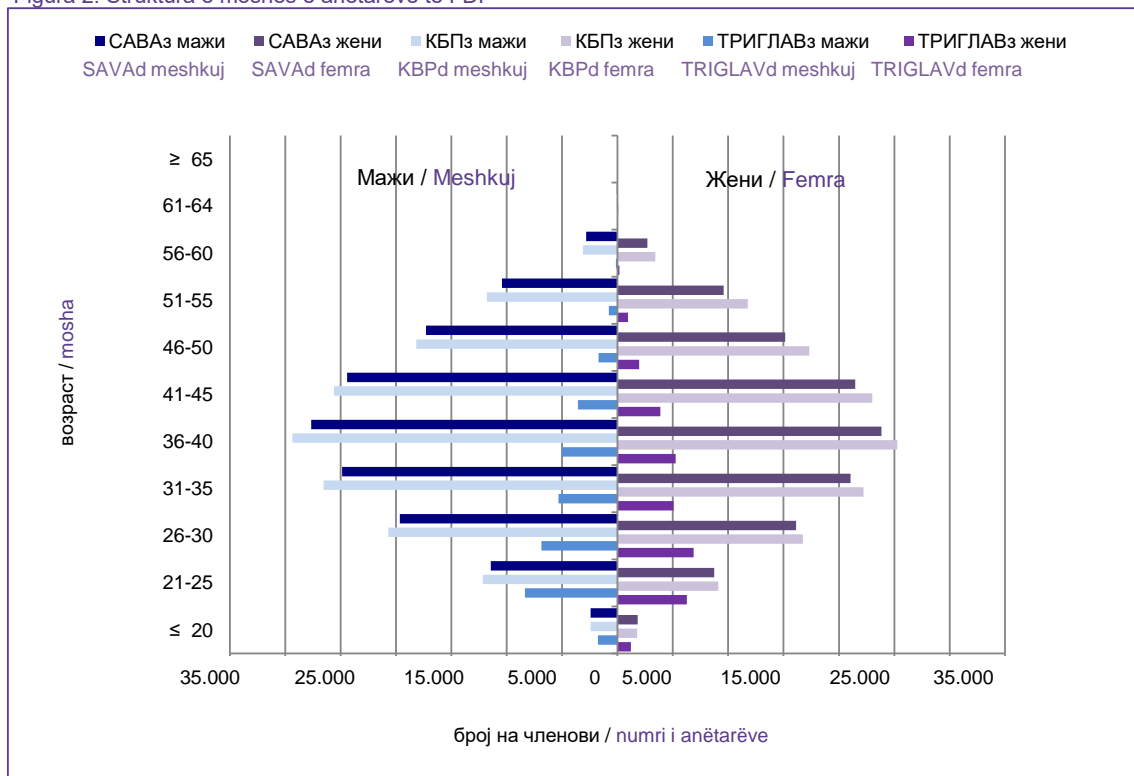
Figura 1: Shpërndarja e anëtarësisë në FDP sipas statusit të tyre (në përqindje)



Табела 2: Старосна и полова структура на членовите на ЗПФ  
 Tabela 2: Struktura e moshës dhe gjinisë e anëtarëve të FDP

Возраст / Moshë	САВАз / SAVAd			КБПз / KBPd			ТРИГЛАВз / TRIGLAVd			Вкупно/ Gjithsej
	Мажи / Meshkuj	Жени / Femra	Вкупно / Gjithsej	Мажи / Meshkuj	Жени / Femra	Вкупно / Gjithsej	Мажи / Meshkuj	Жени / Femra	Вкупно / Gjithsej	
≤ 20	2.428	1.826	4.254	2.439	1.763	4.202	1.753	1.213	2.966	11.422
21-25	11.441	8.730	20.171	12.163	9.121	21.284	8.369	6.275	14.644	56.099
26-30	19.645	16.131	35.776	20.690	16.744	37.434	6.860	6.877	13.737	86.947
31-35	24.877	21.052	45.929	26.548	22.230	48.778	5.318	5.070	10.388	105.095
36-40	27.665	23.840	51.505	29.362	25.271	54.633	5.029	5.260	10.289	116.427
41-45	24.410	21.463	45.873	25.610	23.020	48.630	3.567	3.882	7.449	101.952
46-50	17.288	15.136	32.424	18.170	17.333	35.503	1.705	1.969	3.674	71.601
51-55	10.436	9.580	20.016	11.784	11.771	23.555	788	962	1.750	45.321
56-60	2.817	2.704	5.521	3.112	3.434	6.546	142	188	330	12.397
61-64	53	49	102	71	91	162	1	1	2	266
≥ 65	1	3	4	3	8	11	0	0	0	15
<b>Вкупно/Gjithsej</b>	<b>141.061</b>	<b>120.514</b>	<b>261.575</b>	<b>149.952</b>	<b>130.786</b>	<b>280.738</b>	<b>33.532</b>	<b>31.697</b>	<b>65.229</b>	<b>607.542</b>

Слика 2: Старосна структура на членовите на ЗПФ  
 Figura 2: Struktura e moshës e anëtarëve të FDP



## Средства во втор столб и движење на вредноста на сметководствените единици Mjetet në shtyllën e dytë dhe lëvizja e vlerës së njësive të kontabilitetit

Табела 3: Уплатени придонеси во ЗПФ, наплатени надоместоци и висина на нето средствата на ЗПФ  
Tabela 3: Kontributet e paguara në FDP, kompensimet e arkëtuara dhe lartësia e mjeteve neto të FDP

во милиони денари / in million denars

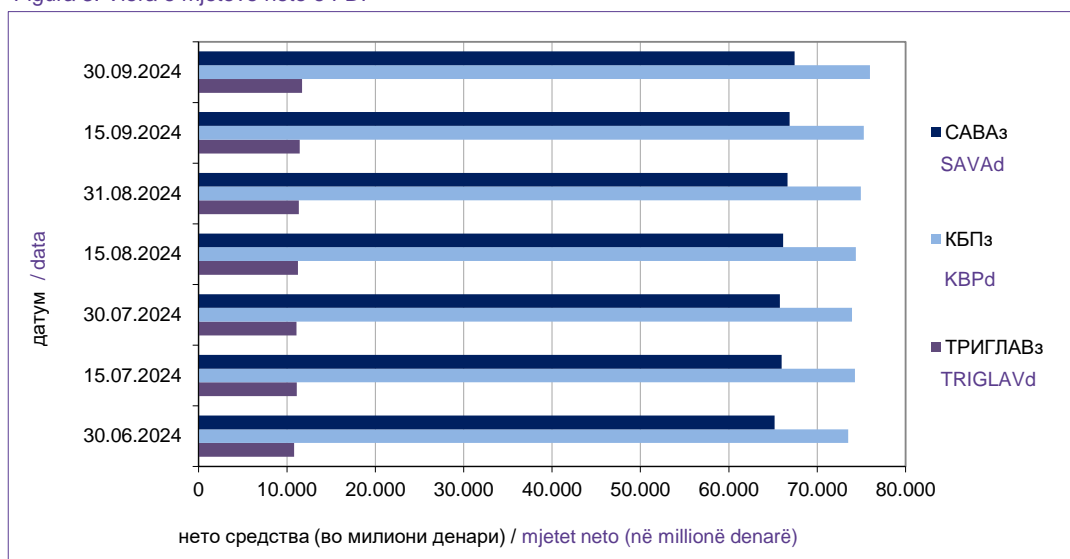
Состојба на / Gjendja më		30.06.2024	31.07.2024	31.08.2024	30.09.2024
САВАз / SAVAd	Придонеси / Kontributet	542,95	580,93	525,93	554,63
	Надоместоци / Kompensimet	29,22	30,18	29,27	30,02
	Нето средства / Mjetet neto	65.177,33	66.061,84	66.643,82	67.441,82
КБПз / KBPd	Придонеси / Kontributet	592,45	627,17	571,01	601,20
	Надоместоци / Kompensimet	32,57	33,48	32,52	33,38
	Нето средства / Mjetet neto	73.495,53	74.299,09	74.952,81	75.967,04
ТРИГЛАВз / TRIGLAVd	Придонеси / Kontributet	136,86	146,91	135,19	144,03
	Надоместоци / Kompensimet	5,66	5,94	5,79	6,04
	Нето средства / Mjetet neto	10.824,95	11.132,06	11.350,37	11.701,77

\* Придонесите и надоместоците (надоместоци од придонеси и надоместоци од средства) се дадени на месечна основа, додека нето средствата се дадени во кумулативен износ.

\* Kontributet dhe kompensimet (kompensimet nga kontributet dhe kompensimet nga mjetet) janë dhënë në bazë mujore, ndërsa mjetet neto janë dhënë në shumë kumulative.

Слика 3: Вредност на нето средствата на ЗПФ

Figura 3: Vlera e mjeteve neto e FDP



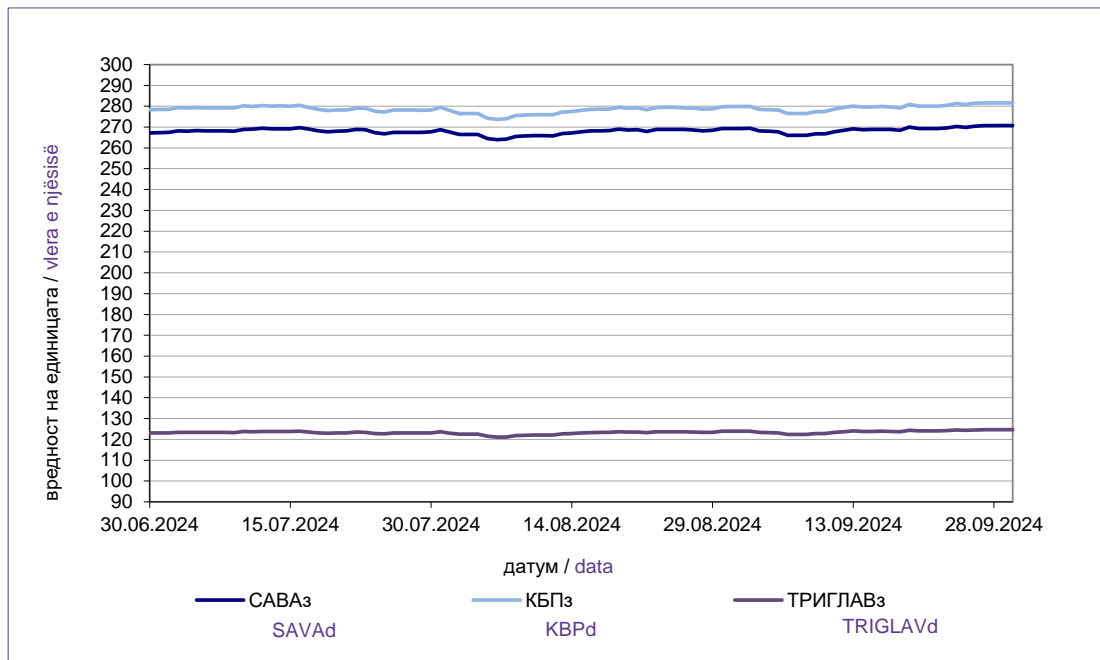
Табела 4: Вредност на сметководствените единици во ЗПФ

Tabela 4: Vlera e njësive të kontabilitetit në FDP

Датум / Data	Вредност на сметководствената единица / Vlera e njësive të kontabilitetit		
	САВАз / SAVAd	КБПз / KBPd	ТРИГЛАВз / TRIGLAVd
30.06.2024	267,205747	278,351615	123,032032
15.07.2024	269,129097	279,971004	123,766084
30.07.2024	267,752749	278,175402	123,128527
15.08.2024	267,716166	278,117749	123,081690
31.08.2024	269,274462	279,829503	123,932291
15.09.2024	268,811373	279,658836	123,830596
30.09.2024	270,708763	281,578001	124,679069



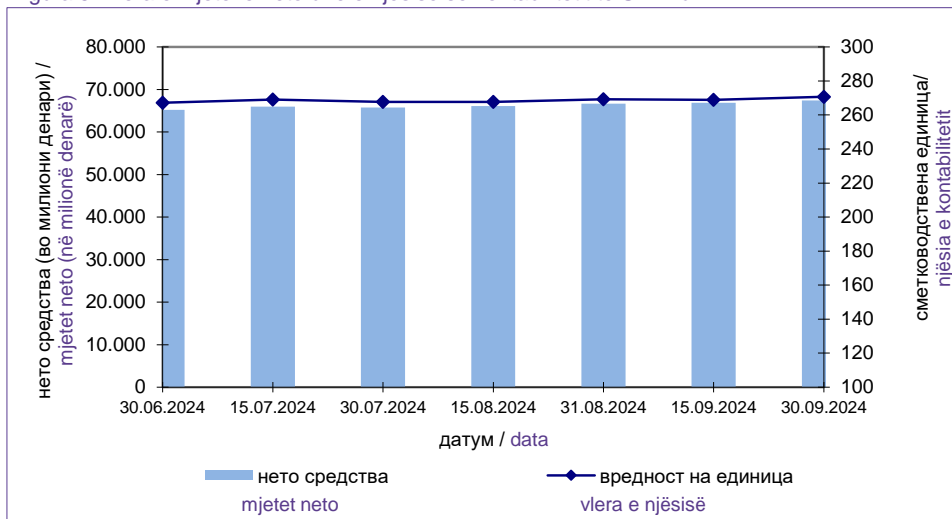
Слика 4: Вредност на сметководствените единици во ЗПФ  
Figura 4: Vlera e njësive të kontabilitetit në FDP



[Содржина / Përmbajtja](#)

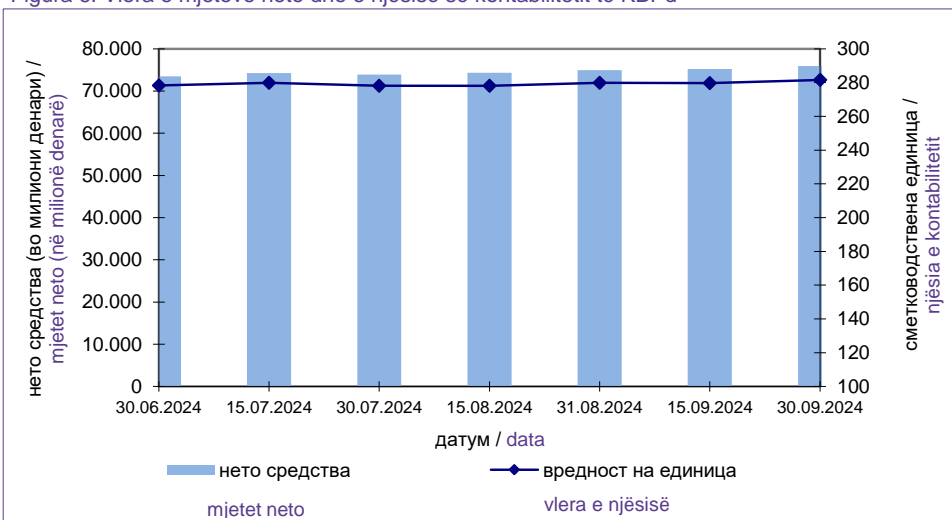
Слика 5: Вредност на нето средствата и на сметководствената единица на САВАз

Figura 5: Vlera e mjeteve neto dhe e njësisë së kontabilitetit të SAVAd



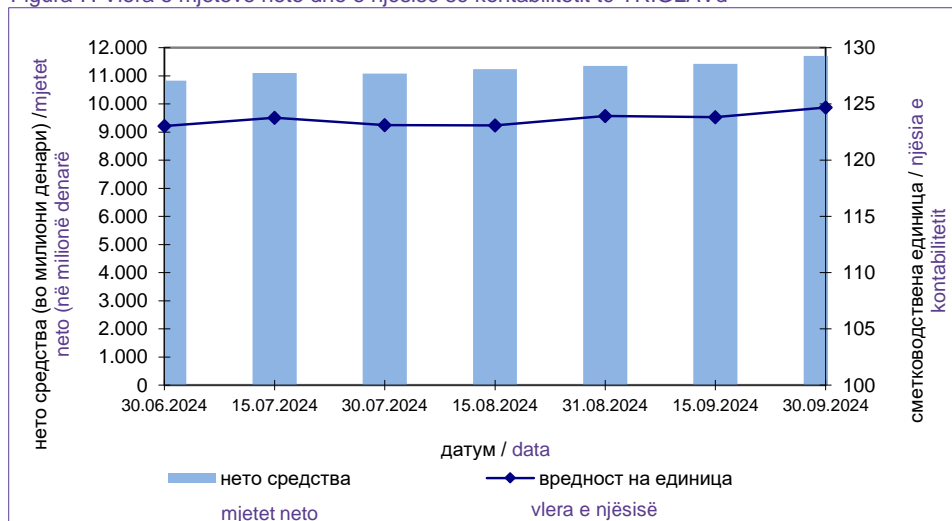
Слика 6: Вредност на нето средствата и на сметководствената единица на КБПз

Figura 6: Vlera e mjeteve neto dhe e njësisë së kontabilitetit të KBPd



Слика 7: Вредност на нето средствата и на сметководствената единица на ТРИГЛАВз

Figura 7: Vlera e mjeteve neto dhe e njësisë së kontabilitetit të TRIGLAVd



Табела 4: Принос на ЗПФ сведен на годишно ниво по периоди\*

Tabela 4: Të ardhurat e FDP të reduktuara në nivel vjetor sipas periudhave\*

Период / Periudha		САВАз / SAVAd		КБПз / KBPd		ТРИГЛАВз / TRIGLAVd	
		Номинален / Nominale	Реален / Reale	Номинален / Nominale	Реален / Reale	Номинален / Nominale	Реален / Reale
31.03.2017	31.03.2024	5,30%	0,64%	5,43%	0,77%	-	-
30.06.2019	31.03.2024	-	-	-	-	4,04%	-2,03%
30.06.2017	30.06.2024	5,42%	0,78%	5,63%	0,98%	-	-
30.06.2019	30.06.2024	-	-	-	-	4,19%	-1,85%
30.09.2017	30.09.2024	5,37%	0,48%	5,60%	0,70%	-	-
30.09.2019	30.09.2024	-	-	-	-	4,25%	-1,80%
Почеток/Start	30.09.2024	5,45%	2,27%	5,67%	2,48%	4,09%	-1,71%

\*Приносот се пресметува на годишна основа за претходните 84 месеци. По исклучок, доколку фондот постои пократко од 84 месеци, но подолеа од 12 месеци, приносот се пресметува на крајот на кварталот, за период од првиот јуни односно декември по основањето на фондот до крајот на кварталот кога се прави пресметката.

\*Тë ardhurat përlogariten në bazë vjetore për 84 muajt paraprak. Me përjashtim, nëse fondi ekziston më shkurt se 84 muaj, por më gjatë se 12 muaj, të ardhurat përlogriten në fund të tremujorit nga qershori i parë, përkatësisht dhjetori pas themelimit të fondit deri në fund të tremujorit kur bëhet përlogaritja.

Табела 5: Надоместоци кои ги наплаќаат друштвата кои управуваат со ЗПФ

Tabela 5: Kompensimet që i arkëtojnë shoqëritë që menaxhojnë me FDP

Вид на надоместок / Lloji i kompensimit	САВАз / SAVAd	КБПз / KBPd	ТРИГЛАВз / TRIGLAVd
Надоместок од придонес / Kompensimi nga kontributi*	1,80%	1,80%	1,80%
Месечен надоместок од вредноста на нето средствата на ЗПФ / Kompensimi mujor nga vlera e mjeteve neto të FDP**	0,030%	0,030%	0,030%
Надоместок за премин / Kompensimi për transfer			
Број на денови / Numri i ditëve:***			
Број на денови ≤ 720 / numri i ditëve ≤ 720	15 Евра / 15 Euro	15 Евра / 15 Euro	15 Евра / 15 Euro
Број на денови > 720 / numri i ditëve > 720	не се наплаќа / nuk paguhet	не се наплаќа / nuk paguhet	не се наплаќа / nuk paguhet

\*Од јануари 2024 година (претходно беше 1,90%)

\*Nga janari 2024 (më parë ishte 1,90%)

\*\*Од јануари 2019 година (претходно беше 0,035%)

\*\*Nga janari 2019 (më parë ishte 0,035%)

\*\*\*Бројот на денови се пресметува од датумот за кој членот се стекнал со статус на член во постојниот задолжителен пензиски фонд (или од први во месецот за кој членот стекнал право на придонес во постојниот задолжителен пензиски фонд, во случај на прво членство) до датумот на пренос на средствата на индивидуалната сметка на членот во идниот задолжителен пензиски фонд.

\*\*\*Numri i ditëve përlogaritet nga data për të cilën anëtarit ka fituar statusin e anëtarit në fondin e detyrueshëm ekzistues pensional (ose nga data një në juajin për të cilin anëtarit ka fituar të drejtën e kontributit në fondin e detyrueshëm ekzistues pensional, në rast të anëtarësisë së parë) deri në datën e të ardhurave të mjeteve në llogarinë individuale të anëtarit në fondin e ardhshëm të detyrueshëm pensional.

[Содржина / Përmbajtja](#)

Табела 6: Структура на инвестициите на ЗПФ  
Tabela 6: Struktura e investimeve të FDP

30.09.2024

(во милиони денари/ në milionë denarë)

Вид имот / Lloji i pronës	САВАз / SAVAd		КБПз / KBPd		ТРИГЛАВз / TRIGLAVd	
	вредност vlera	процент përqindje	вредност vlera	процент përqindje	вредност vlera	процент përqindje
<b>Домашни / Vendorë</b>	<b>45.081</b>	<b>66,82%</b>	<b>51.742</b>	<b>68,08%</b>	<b>8.165</b>	<b>69,74%</b>
Акции од домашни издавачи / Aksione nga emetues vendorë	2.093	3,10%	1.133	1,49%	0	0,00%
Обврзници од домашни издавачи /Obligacione nga emetues vendorë*	42.987	63,71%	50.607	66,59%	7.818	66,78%
Инвестициски фондови од домашни издавачи / Fonde investuese nga emetues vendorë	1	0,00%	2	0,00%	347	2,96%
Краткорочни хартии од домашни издавачи /Letra afatshkutër nga emetues vendorë	0	0,00%	0	0,00%	0	0,00%
<b>Странски / Të huaj</b>	<b>20.509</b>	<b>30,40%</b>	<b>22.567</b>	<b>29,69%</b>	<b>3.410</b>	<b>29,13%</b>
Акции од странски издавачи / Aksione nga emetues të huaj	4.910	7,28%	0	0,00%	0	0,00%
Обврзници од странски издавачи /Obligacione nga emetues të huaj**	1.118	1,66%	0	0,00%	0	0,00%
Инвестициски фондови од странски издавачи / Fondet investuese nga emetues të huaj	14.481	21,46%	22.567	29,69%	3.410	29,13%
Краткорочни хартии од странски издавачи / Letra afatshkurtër nga emetues të huaj	0	0,00%	0	0,00%	0	0,00%
<b>Вкупно вложувања во хартии од вредност / Investime totale në letra me vlerë</b>	<b>65.590</b>	<b>97,21%</b>	<b>74.309</b>	<b>97,78%</b>	<b>11.575</b>	<b>98,87%</b>
Депозити / Depozita	1.162	1,72%	1.411	1,86%	50	0,43%
Парични средства / Mjete në para	510	0,76%	38	0,05%	23	0,19%
Побарувања / Kërkesa	208	0,31%	240	0,32%	59	0,51%
<b>Вкупно средства / Mjetet totale</b>	<b>67.470</b>	<b>100,00%</b>	<b>75.997</b>	<b>100,00%</b>	<b>11.708</b>	<b>100,00%</b>
Вкупно обврски / detyrimet totale	28	0,04%	30	0,04%	6	0,05%
<b>Нето средства / Mjetet neto</b>	<b>67.442</b>	<b>99,96%</b>	<b>75.967</b>	<b>99,96%</b>	<b>11.702</b>	<b>99,95%</b>

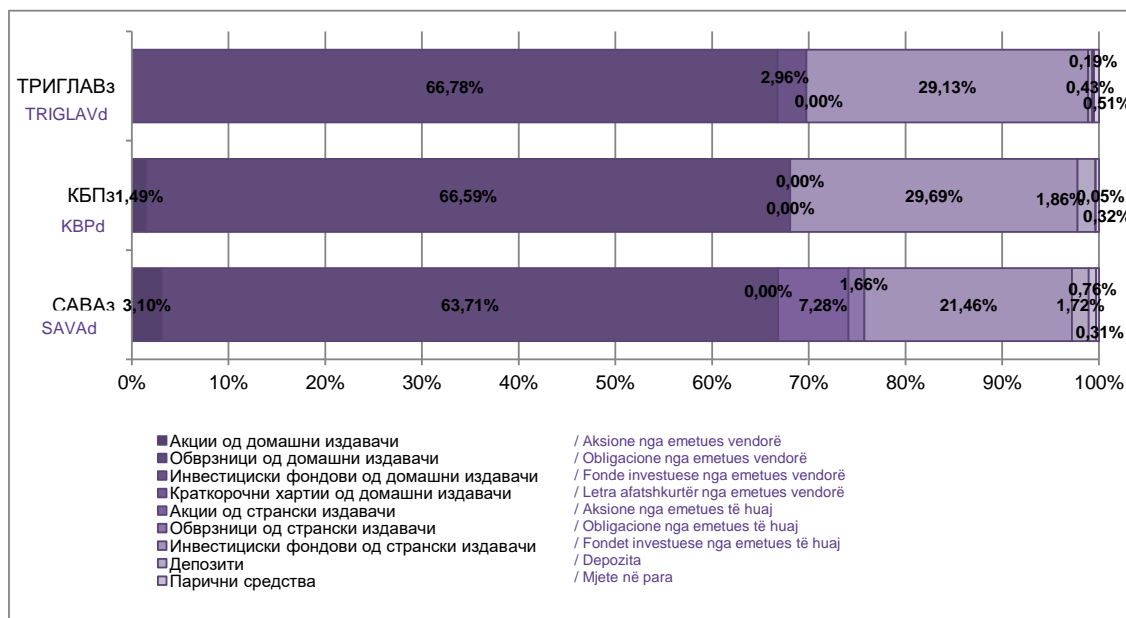
\*Обврзниците од домашни издавачи вклучуваат: државна континуирана обврзница, државна обврзница за денационализација и корпоративна обврзница - УНИБанка АД Скопје (перпетуално обврзница)

\*Obligacionet nga emetues vendorë përfshijnë: obligacion të vazhdueshëm shtetëror, obligacion shtetëror për denacionalizim dhe obligacion korporativ - UNIBanka SHA Shkup (obligacion perpetua)

\*\*Обврзниците од странски издавачи вклучуваат: државна обврзница

\*\*Obligacionet nga emetues të huaj përfshijnë: obligacion shtetëror

Слика 8: Структура на инвестициите на ЗПФ  
Figura 8: Struktura e investimeve të FDP



## II Податоци за доброволните пензиски фондови / II Të dhëna për fondet vullnetare pensionale

### Членство во ДПФ / Anëtarësimi në FVP

Табела 7: Дистрибуција на членството во ДПФ според начинот на членство

Tabela 7: Shpërndarja e anëtarësimit në FVP sipas mënyrës së anëtarësimit

Доброволен пензиски фонд / Fondi vullnetar pensional	Со доброволна индивидуална сметка / Me llogari individuale vullnetare	Во пензиска шема со професионална сметка / Në skemë pensionale me llogari profesionale	Вкупно/ Gjithsej
<b>30.06.2024</b>			
САВАд / SAVAv	9.958	4.339	14.297
КБПд / KBPv	5.904	11.446	17.350
ТРИГЛАВд / TRIGLAVv	123	58	181
ВФПд / VFPv	291	261	552
<b>Вкупно /Gjithsej</b>	<b>16.276</b>	<b>16.104</b>	<b>32.380</b>
<b>30.09.2024</b>			
САВАд / SAVAv	10.114	4.675	14.789
КБПд / KBPv	6.049	11.426	17.475
ТРИГЛАВд / TRIGLAVv	129	62	191
ВФПд / VFPv	308	259	567
<b>Вкупно / Gjithsej</b>	<b>16.600</b>	<b>16.422</b>	<b>33.022</b>

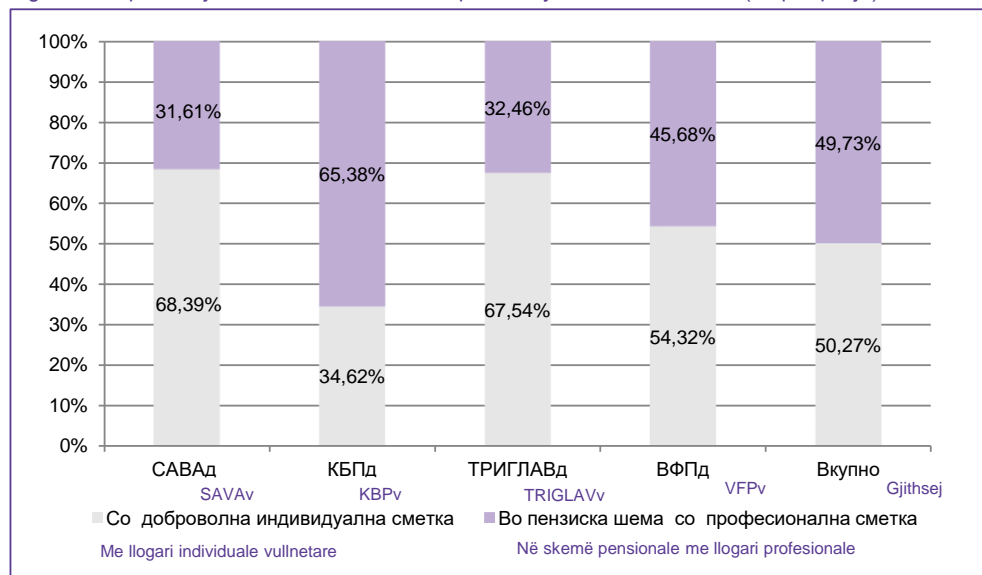
Табела 8: Дистрибуција на пензиски шеми во ДПФ

Tabela 8: Shpërndarja e skemave pensionale në FVP

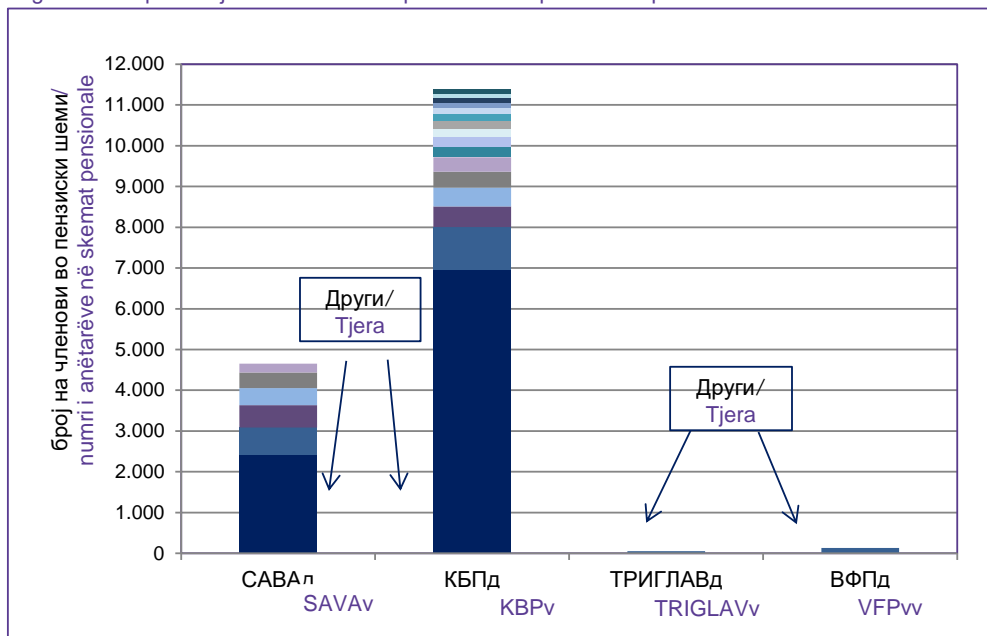
Доброволен пензиски фонд / Fondi pensional vullnetar	Број на пензиски шеми / Numri i skemave pensionale
<b>30.06.2024</b>	
САВАд / SAVAv	1.216
КБПд / KBPv	2.839
ТРИГЛАВд / TRIGLAVv	5
ВФПд / VFPv	54
<b>Вкупно / Gjithsej</b>	<b>4.114</b>
<b>30.09.2024</b>	
САВАд / SAVAv	1.214
КБПд / KBPv	2.832
ТРИГЛАВд / TRIGLAVv	5
ВФПд / VFPv	58
<b>Вкупно / Gjithsej</b>	<b>4.109</b>

Слика 9: Дистрибуција на членството во ДПФ според начинот на членство (во проценти)

Figura 9: Shpërndarja e anëtarësisë në FVP sipas mënyrës së anëtarësimit (në përqindje)



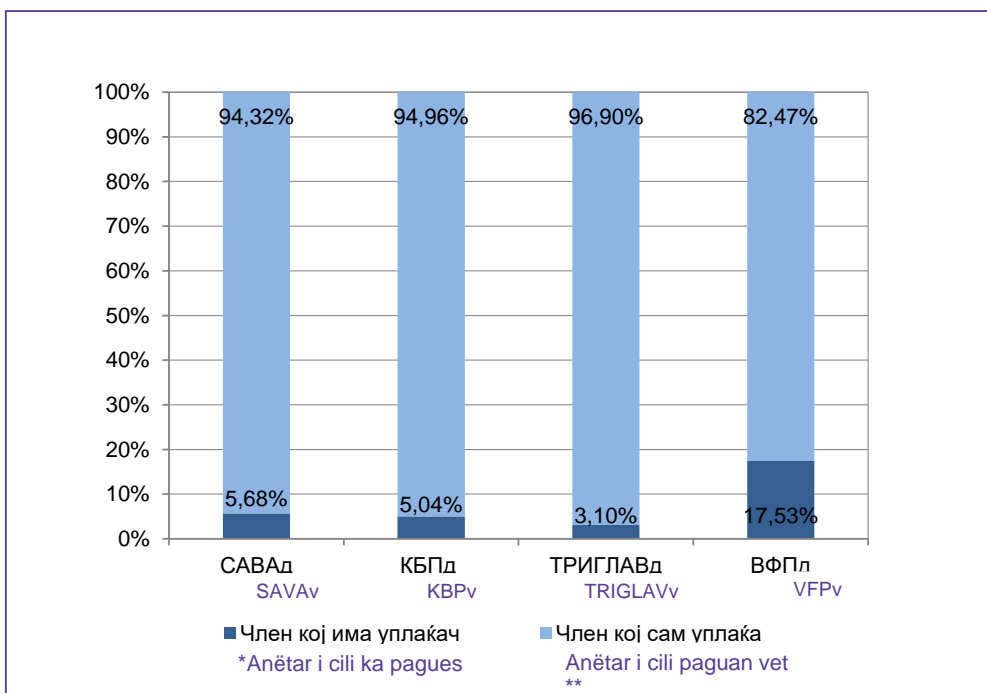
Слика 10: Дистрибуција на членството по професионални пензиски шеми\*  
 Figura 10: Shpërndarja e anëtarësimit sipas skemave pensionale profesionale\*



\*Професионалните пензиски шеми со помалку од 100 членови се прикажани во "Други"

\*Схемат pensionale profesionale me më pak se 100 anëtarë janë paraqitur te "Tjera"

Слика 11: Распределба на членови со индивидуални сметки со уплаќач и без уплаќач  
 Figura 11: Shpërndarja e anëtarëve me llogari individuale me pagues dhe pa pagues



\*Anëtar i dhe paguesi do të thotë kur anëtarit kontributet ia paguan pala e tretë

\*\*Anëtar që i paguan kontributet vet

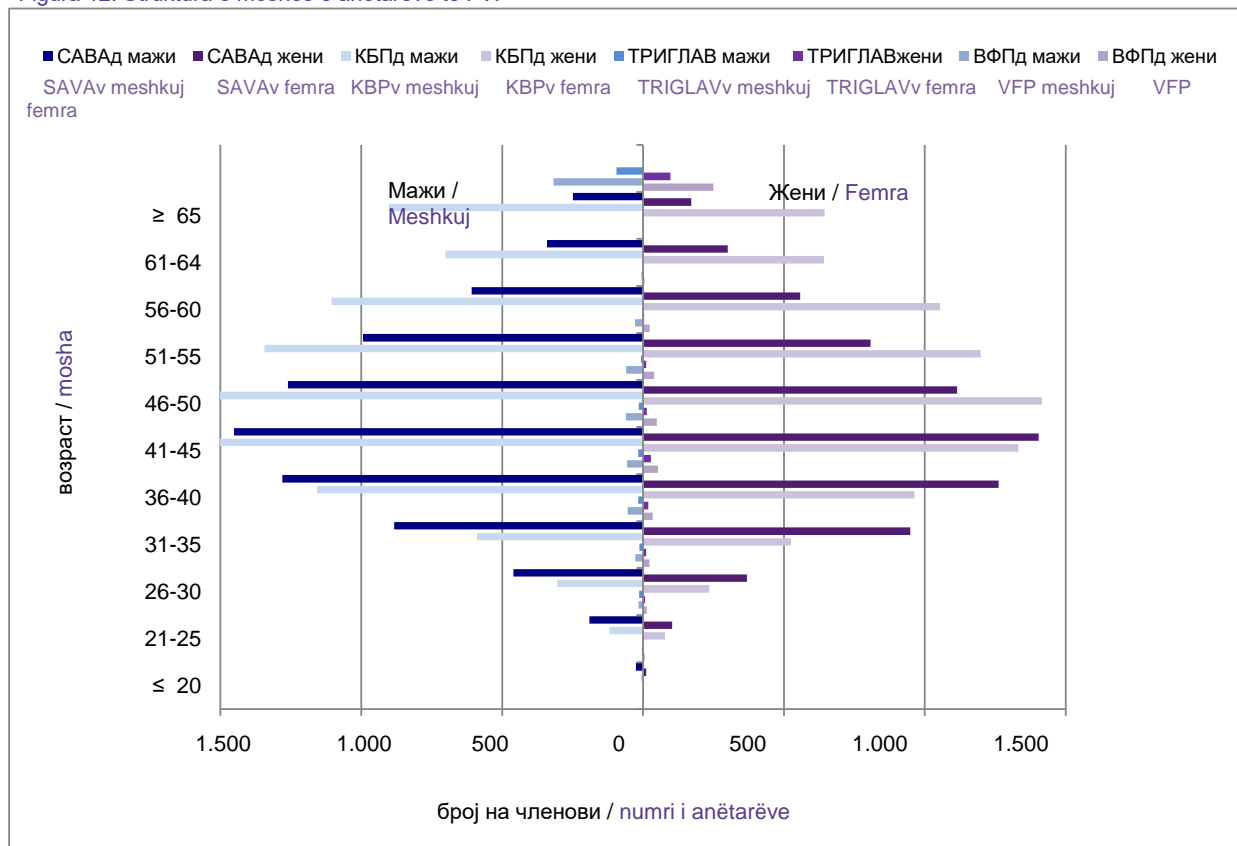
Табела 9: Старосна и полова структура на членовите на ДПФ

Tabela 9: Struktura e moshës dhe e gjinisë e anëtarëve të FVP

Возраст / Moshë	САВАд / SAVAv			КБПд / KBPv			ТРИГЛАВд / TRIGLAVv			ВФПд / VFPv			Вкупно / Gjithsej
	Мажи / Meshkuj	Жени / Femra	Вкупно / Gjithsej	Мажи / Meshkuj	Жени / Femra	Вкупно / Gjithsej	Мажи / Meshkuj	Жени / Femra	Вкупно / Gjithsej	Мажи / Meshkuj	Жени / Femra	Вкупно / Gjithsej	
≤ 20	0	11	36	8	4	12	0	0	0	1	2	3	51
21-25	190	103	293	119	78	197	3	2	5	4	6	10	505
26-30	460	369	829	304	235	539	14	7	21	16	13	29	1.418
31-35	883	948	1.831	590	525	1.115	13	11	24	27	23	50	3.020
36-40	1.280	1.262	2.542	1.157	963	2.120	17	19	36	55	34	89	4.787
41-45	1.451	1.404	2.855	1.623	1.332	2.955	17	28	45	57	53	110	5.965
46-50	1.260	1.114	2.374	1.531	1.415	2.946	15	13	28	61	49	110	5.458
51-55	994	807	1.801	1.344	1.198	2.542	8	11	19	60	39	99	4.461
56-60	608	558	1.166	1.106	1.054	2.160	3	4	7	28	24	52	3.385
61-64	341	301	642	701	642	1.343	2	2	4	6	5	11	2.000
≥ 65	249	171	420	902	644	1.546	2	0	2	3	1	4	1.972
<b>Вкупно / Gjithsej</b>	<b>7.741</b>	<b>7.048</b>	<b>14.789</b>	<b>9.385</b>	<b>8.090</b>	<b>17.475</b>	<b>94</b>	<b>97</b>	<b>191</b>	<b>318</b>	<b>249</b>	<b>567</b>	<b>33.022</b>

Слика12: Старосна структура на членовите на ДПФ

Figura 12: Struktura e moshës e anëtarëve të FVP



**Средства во трет столб и движење на вредноста на сметководствените единици**  
**Mjetet në shtyllën e tretë dhe lëvizja e vlerës së njësive të kontabilitetit**

Табела 10: Уплатени придонеси во ДПФ, наплатени надоместоци и висина на нето средствата на ДПФ

Tabela 10: Kontributet e paguara në FVP, kompensimet e arkëtuara dhe lartësia e mjeteve neto të FVP

во милиони денари / në miliona denarë

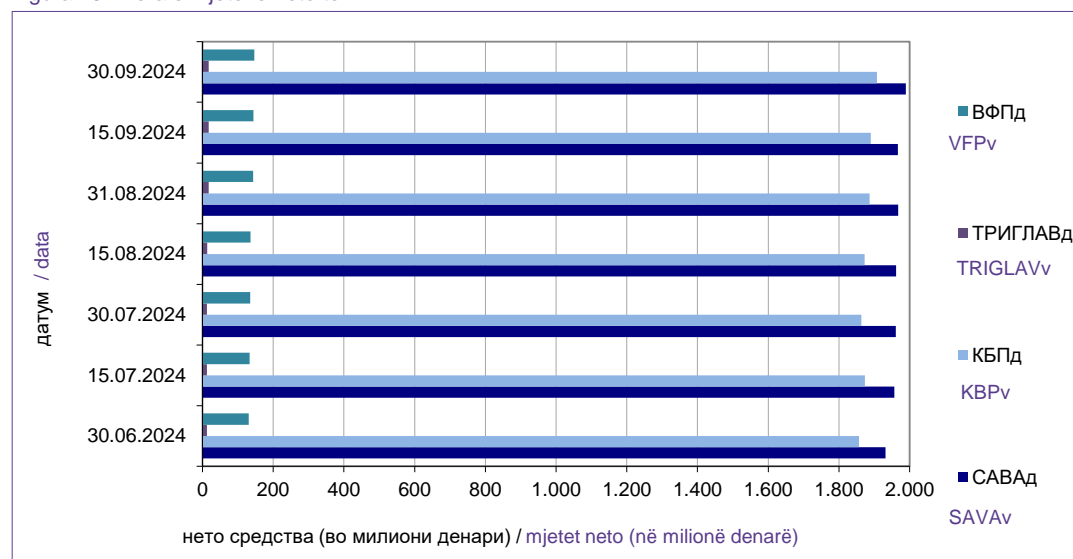
Состојба на / Gjendja më		00.01.1900	31.07.2024	31.08.2024	30.09.2024
САВАд / SAVAv	Придонеси / Kontributet	14,65	22,42	14,89	14,95
	Надоместоци / Kompensime	1,77	1,97	1,81	1,81
	Нето средства / Mjetet neto	1.931,73	1.967,75	1.968,01	1.989,55
КБПд / KBPv	Придонеси / Kontributet	24,05	11,52	16,83	14,00
	Надоместоци / Kompensime	1,99	1,68	1,82	1,76
	Нето средства / Mjete neto	1.856,69	1.872,61	1.886,71	1.907,57
ТРИГЛАВд / TRIGLAVv	Придонеси / Kontributet	0,34	0,25	0,23	0,46
	Надоместоци / Kompensime	0,02	0,02	0,02	0,03
	Нето средства / Mjete neto	12,57	12,88	17,18	17,75
ВФПд / VFPv	Придонеси / Kontributet	7,43	2,81	0,73	1,33
	Надоместоци / Kompensime	0,30	0,17	0,12	0,14
	Нето средства / Mjete neto	131,13	135,44	143,02	146,19

\* Придонесите и надоместоците се дадени на месечна основа, додека нето средствата се дадени во кумулативен износ.

\* Kontributet dhe kompensimet janë dhënë në bazë mujore, ndërsa mjetet neto janë dhënë në shumë kumulative.

Слика 13: Вредност на нето средствата на ДПФ

Figura 13: Vlera e mjeteve neto të FVP



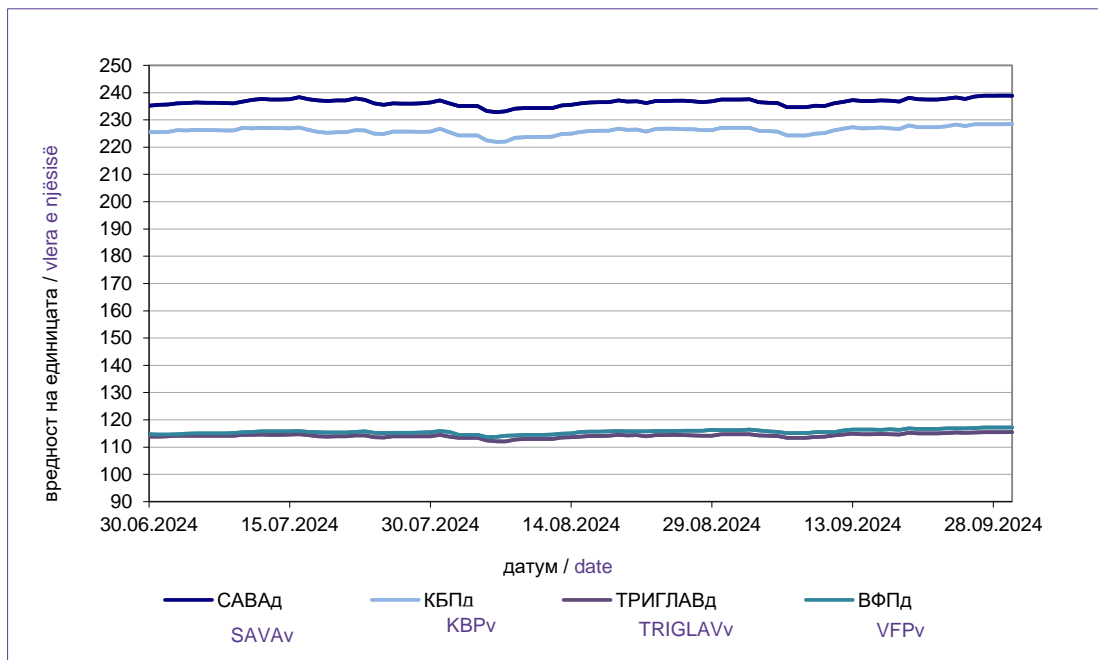
Табела 4: Вредност на сметководствените единици во ДПФ

Tabela 4: Vlera e njësive të kontabilitetit në FVP

Датум / Data	Вредност на сметководствената единица / Vlera e njësive të kontabilitetit			
	САВАд / SAVAv	КБПд / KBPv	ТРИГЛАВд / TRIGLAVv	ВФПд / VFPv
00.01.1900	235,176217	225,480042	113,844699	114,716620
15.07.2024	237,537703	226,856632	114,551225	115,778942
30.07.2024	236,386658	225,664762	113,968517	115,435410
15.08.2024	236,037554	225,581219	113,891358	115,619427
31.08.2024	237,436653	227,113938	114,672150	116,261716
15.09.2024	236,962296	226,943673	114,728155	116,457598
30.09.2024	238,903985	228,477043	115,501271	117,156031

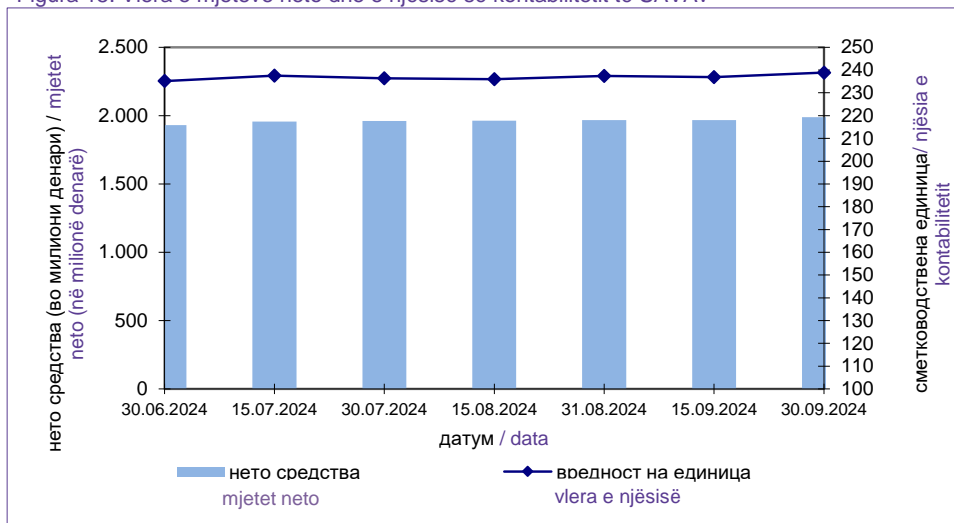


Слика 14: Вредност на сметководствените единици во ДПФ  
Figura 14: Vlera e njësisve të kontabilitetit në FVP

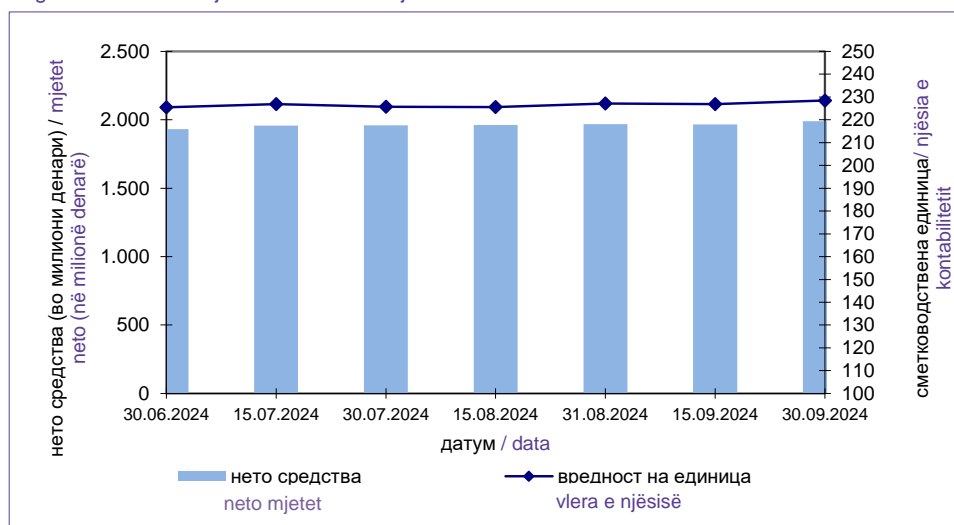


[Содржина / Përmbajtja](#)

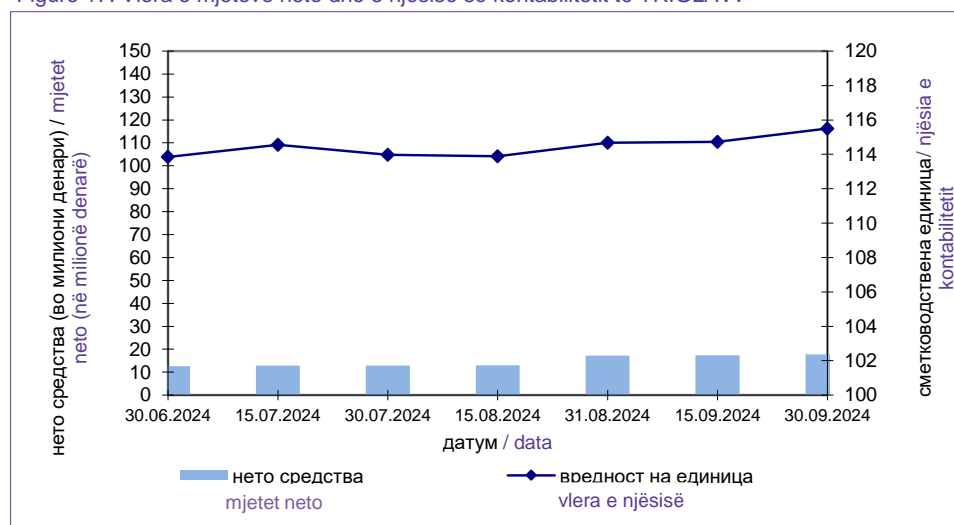
Слика 15: Вредност на нето средствата и на сметководствената единица на САВАд  
 Figura 15: Vlera e mjeteve neto dhe e njësisë së kontabilitetit të SAVAv



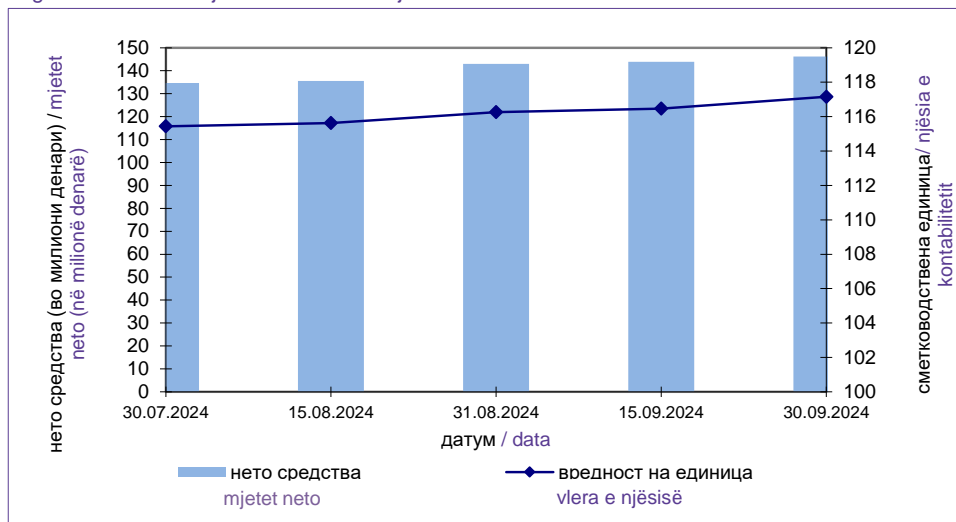
Слика 16: Вредност на нето средствата и на сметководствената единица на КБПд  
 Figura 16: Vlera e mjeteve neto dhe e njësisë së kontabilitetit të KBPv



Слика 17: Вредност на нето средствата и на сметководствената единица на ТРИГЛАВд  
 Figure 17: Vlera e mjeteve neto dhe e njësisë së kontabilitetit të TRIGLAVv



Слика 18: Вредност на нето средствата и на сметководствената единица на ВФПд  
Figura 18: Vlera e mjeteve neto dhe e njësisë së kontabilitetit të VFPv



[Содржина / Përmbajtja](#)

Табела 11: Принос на ДПФ сведен на годишно ниво по периоди\*

Tabela 11: Të ardhurat e FVP të reduktuar në nivel vjetor sipas periudhave\*

Период / Periudha		САВАД / SAVAv		КБДд / KBPv		ТРИГЛАВд / TRIGLAVv		ВФПдVFPv	
		Номинален / Nominale	Реален / Reale	Номинален / Nominale	Реален / Reale	Номинален / Nominale	Реален / Reale	Номинален / Nominale	Реален / Reale
00.01.1900	31.03.2024	5,51%	0,84%	5,00%	0,35%	-	-	-	-
30.06.2021	31.03.2024	-	-	-	-	3,96%	-4,81%	-	-
31.12.2022	31.03.2024	-	-	-	-	-	-	10,68%	6,77%
30.06.2017	30.06.2024	5,65%	1,01%	5,16%	0,54%	-	-	-	-
30.06.2021	30.06.2024	-	-	-	-	4,18%	-4,32%	-	-
31.12.2022	30.06.2024	-	-	-	-	-	-	10,49%	6,31%
30.09.2017	30.09.2024	5,52%	0,62%	5,11%	0,23%	-	-	-	-
30.06.2021	30.09.2024	-	-	-	-	4,31%	-4,02%	-	-
31.12.2022	30.09.2024	-	-	-	-	-	-	10,23%	5,74%
Почеток/Start	30.09.2024	5,89%	2,73%	5,74%	2,52%	4,10%	-4,08%	8,60%	4,40%

\*Приносот се пресметува на годишна основа за претходните 84 месеци. По исклучок, доколку фондот постои пократко од 84 месеци, но подолго од 12 месеци, приносот се пресметува на крајот на кварталот, за период од првиот јуни односно декември по основањето на фондот до крајот на кварталот кога се прави пресметката.

\*Të ardhurat përlogariten në bazë vjetore për 84 muajt paraprak. Me përjashtim, nëse fondi ekziston më shkurt se 84 muaj, por më gjatë se 12 muaj, të ardhurat përlogariten në fund të tremujorit nga qershori i parë, përkatësisht dhjetori pas themelimit të fondit deri në fund të tremujorit kur bëhet përlogaritja.

Табела 12: Надоместоци кои ги наплаќаат друштвата кои управуваат со ДПФ

Table 12: Compensime të cilat i paguajnë shoqëritë që menaxhojnë me FVP

Вид на надоместок / Lloji i kompensimit*	САВАД / SAVAv	КБДд / KBPv	ТРИГЛАВд / TRIGLAVv	ВФПд / VFPv
Надоместок од придонес/Компенсим nga kontributi	2,50%**	2,50%***	2,90%	2,90%
Месечен надоместок од вредноста на нето средствата на ДПФ / Компенсим тужор nga vlera e mjeteve neto të FVP	0,075%****	0,075%*****	0,075%	0,075%
Надоместок за премин/Компенсим për transfer				
Број на денови / Numri i ditëve:*****				
Број на денови ≤ 360 / numri i ditëve ≤ 360	10 Евра / 10 Euro	10 Евра / 10 Euro	10 Евра / 10 Euro	10 Евра / 10 Euro
Број на денови > 360 / numri i ditëve > 360	не се наплаќа / nuk paguhet	не се наплаќа / nuk paguhet	не се наплаќа / nuk paguhet	не се наплаќа / nuk paguhet

\*За членови кои се учесници во професионална пензиска шема друштвото може да определи

\*\*Од 1 мај 2021 година (претходно беше 2,90%)

\*\*\*Од 1 јануари 2023 година (претходно беше 2,90%)

\*\*\*\*Од 1 мај 2021 година (претходно беше 0,100%)

\*\*\*\*\*Од 1 јануари 2011 година (претходно беше 0,15%)

\*Për anëtarët që janë pjesëmarrës në skemën pensionale profesionale mund

\*\*Nga 1 maj 2021 (më parë ishte 2,90%)

\*\*\*Nga 1 janar 2023 (më parë ishte 2,90%)

\*\*\*\*Nga 1 maj 2021 (më parë ishte 0,100%)

\*\*\*\*\*Nga 1 janar (më parë ishte 0,15%)

\*\*\*\*\*Бројот на денови се определува врз основа на бројот на денови од датумот кога членот се стекнал со статус на член во постојниот доброволен пензиски фонд до датумот на пренос на средствата на доброволната индивидуална сметка или професионалната сметка на членот во идниот доброволен пензиски фонд.

\*\*\*\*\*Numri i ditëve përlogariten nga data për të cilën anëtarit ka fituar statusin e anëtarit në fondin vullnetar ekzistues pensional deri në datën e transferit të mjeteve në llogarinë individuale vullnetare ose llogarinë profesionale të anëtarit në fondin e ardhshëm vullnetar pensional.

Табела 13: Структура на инвестициите на ДПФ  
Tabela 13: Struktura e investimeve të FVP

30.09.2024

(во милиони денари/ në milionë denarë)

Вид имот / Lloji i pronës	САВАд / SAVAv		КБПд / KBPv		ТРИГЛАВд / TRIGLAVv		ВФПд / VFPv	
	вредност vlera	процент përqindje	вредност vlera	процент përqindje	вредност vlera	процент përqindje	vlera value	процент përqindje
<b>Домашни / Vendorë</b>	<b>#REF!</b>	<b>65,31%</b>	<b>1.194</b>	<b>62,52%</b>	<b>11,73</b>	<b>66,03%</b>	<b>86</b>	<b>59,02%</b>
Акции од домашни издавачи / Aksione nga emetues vendorë	216	10,83%	54	2,81%	0,00	0,00%	12	8,14%
Обврзници од домашни издавачи / Obligacione nga emetues vendorë*	1.085	54,47%	1.140	59,68%	10,88	61,23%	73	50,03%
Инвестициски фондови од домашни издавачи / Fonde investuese nga emetues vendorë	0	0,01%	0	0,02%	0,85	4,80%	0	0,00%
Краткорочни хартии од домашни издавачи / Letra afatshkurtër nga emetues vendorë	0	0,00%	0	0,00%	0,00	0,00%	1	0,85%
<b>Странски / Të huaj</b>	<b>622</b>	<b>31,24%</b>	<b>628</b>	<b>32,90%</b>	<b>5,16</b>	<b>29,07%</b>	<b>49</b>	<b>33,29%</b>
Акции од странски издавачи / Aksione nga emetues të huaj	182	9,14%	0	0,00%	0,00	0,00%	0	0,00%
Обврзници од странски издавачи / Obligacione nga emetues të huaj**	40	2,01%	58	3,02%	0,00	0,00%	5	3,32%
Инвестициски фондови од странски издавачи / Fondet investuese të emetuesve të huaj	400	20,10%	571	29,88%	5,16	29,07%	44	29,97%
Краткорочни хартии од странски издавачи / Letra afatshkurtër nga emetues të huaj	0	0,00%	0	0,00%	0,00	0,00%	0	0,00%
<b>Вкупно вложувања во хартии од вредност / Investime totale në letra me vlerë</b>	<b>1.923</b>	<b>96,55%</b>	<b>1.822</b>	<b>95,42%</b>	<b>16,89</b>	<b>95,10%</b>	<b>135</b>	<b>92,31%</b>
Депозити / Depozita	62	3,09%	85	4,45%	0,86	4,82%	10	6,95%
Парични средства / Mjete në para	7	0,35%	2	0,12%	0,01	0,04%	0	0,22%
Побарувања / Kërkesa	0	0,02%	0	0,02%	0,01	0,04%	1	0,52%
<b>Вкупно средства / Mjete totale</b>	<b>1.992</b>	<b>100,00%</b>	<b>1.909</b>	<b>100,00%</b>	<b>17,76</b>	<b>100,00%</b>	<b>146</b>	<b>100,00%</b>
Вкупно обврски / Detyrime totale	2	0,12%	2	0,09%	0,02	0,08%	0	0,08%
<b>Нето средства / Mjete neto</b>	<b>1.990</b>	<b>99,88%</b>	<b>1.908</b>	<b>99,91%</b>	<b>17,75</b>	<b>99,92%</b>	<b>146</b>	<b>99,92%</b>

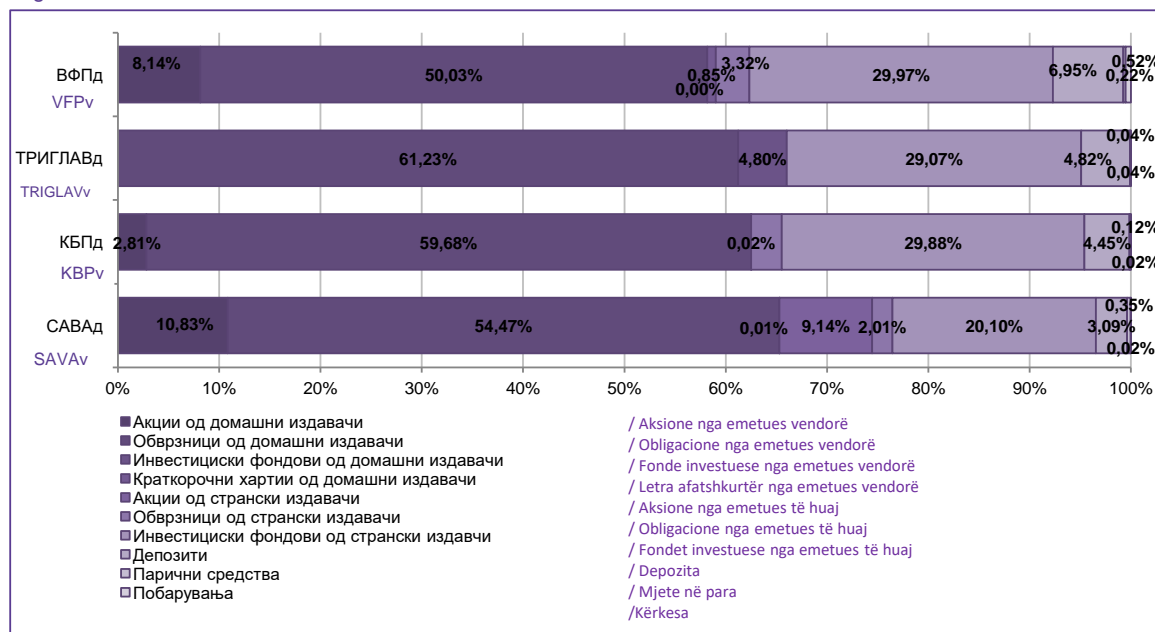
\*Обврзниците од домашни издавачи вклучуваат: државна континуирана обврзница, државна обврзница за денационализација и корпоративна обврзница - УНИБанка АД Скопје (перпетуално обврзница)

\*Obligacionet nga emetues të huaj përfshijnë: obligacion të vazhdueshëm shtetëror, obligacion shtetëror për denacionalizim dhe obligacion korporativ - UNIBanka SHA Shkup (obligacion perpetual)

\*\*Обврзниците од странски издавачи вклучуваат: државна обврзница

\*\*Obligacionet nga emetues të huaj përfshijnë: obligacion shtetëror

Слика 19: Структура на инвестициите на ДПФ  
Figura 19: Struktura e investimeve të FVP



Содржина / Përmbajtja