

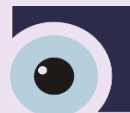
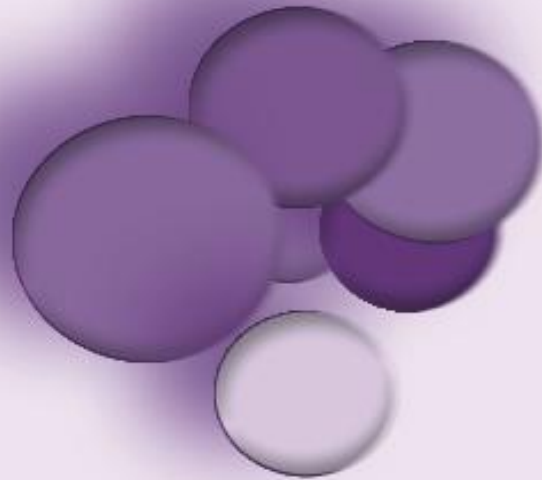


Република Северна Македонија
Агенција за супервизија на капитално финансирано пензиско осигурување

Republic of North Macedonia
Agency for Supervision of Fully Funded Pension Insurance

Квартален статистички извештај бр.81
31 март 2026 г.

Quarterly Statistical Report No.81
March 31, 2026



Содржина / Table of Contents

Користени кратенки

Abbreviations

Пензиски друштва; задолжителни и доброволни пензиски фондови
Pension Companies; Mandatory and Voluntary Pension Funds

I Податоци за задолжителните пензиски фондови / I Mandatory pension funds data

Членство во ЗПФ/ MPF membership

Табела 1: Дистрибуција на членството во ЗПФ според нивниот статус

Table 1: Distribution of the MPF Membership by their status

Слика 1: Дистрибуција на членството во ЗПФ според нивниот статус (во проценти)

Figure 1: Distribution of the MPF by their status (in percents)

Табела 2: Старосна и полова структура на членовите на ЗПФ

Table 2: Structure of the MPF Members by Age and Gender

Слика 2: Старосна структура на членовите на ЗПФ

Figure 2: Age Structure of the MPF Membership

Премини од еден во друг задолжителен пензиски фонд

Transfers from one mandatory pension fund to another

Табела 3: Број на членови кои преминале од еден во друг ЗПФ

Table 3: Number of members who transferred from one MPF to another

Табела 4: Вредност на средства коишто се пренесени од еден во друг ЗПФ

Table 4: Value of assets transferred from one MPF to another

Средства во втор столб и движење на вредноста на сметководствените единици

Assets in the second pillar and the value of the accounting units

Табела 5: Уплатени придонеси во ЗПФ, наплатени надоместоци и висина на нето средствата на ЗПФ

Table 5: Contributions paid to the MPF, fees charged and value of the MPF net assets

Слика 3: Вредност на нето средствата на ЗПФ

Figure 3: Value of the MPF Net assets

Табела 6: Вредност на сметководствените единици во ЗПФ

Table 6: Value of the MPF Accounting Units

Слика 4: Вредност на сметководствените единици во ЗПФ

Figure 4: Value of the MPF Accounting Units

Слика 5: Вредност на нето средствата и на сметководствената единица на САВАз

Figure 5: Value of the Net assets and the Accounting Unit of SAVAm

Слика 6: Вредност на нето средствата и на сметководствената единица на КБПз

Figure 6: Value of the Net assets and the Accounting Unit of KBPm

Слика 7: Вредност на нето средствата и на сметководствената единица на ТРИГЛАВз

Figure 7: Value of the Net assets and the Accounting Unit of TRIGLAVm

Табела 7: Принос на ЗПФ сведен на годишно ниво по периоди*

Table 7: MPF Return on annual level by period*

Табела 8: Надоместоци кои ги наплаќаат друштвата кои управуваат со ЗПФ

Table 8: Fees charged by Pension Companies managing MPF

Табела 9: Структура на инвестициите на ЗПФ
Table 9: Structure of Investment of MPF

Слика 8: Структура на инвестициите на ЗПФ
Figure 8: Structure of Investment of MPF

II Податоци за доброволните пензиски фондови / II Voluntary pension funds data

Членство во ДПФ / VPF membership

Табела 10: Дистрибуција на членството во ДПФ според начинот на членство
Table 10: Distribution of the VPF Membership by membership type

Табела 11: Дистрибуција на пензиски шеми во ДПФ
Table 11: Distribution of the pension schemes in VPF

Слика 9: Дистрибуција на членството во ДПФ според начинот на членство (во проценти)
Figure 9: Distribution of the VPF Membership by membership type (in percents)

Слика 10: Дистрибуција на членството по професионални пензиски шеми*
Figure 10: Distribution of Membership by occupational pension scheme*

Слика 11: Распределба на членови со индивидуални сметки со уплаќач и без уплаќач
Figure 11: Distribution of members with an individual account whose contributions are paid by third party and members with an individual account who pay for own contributions

Табела 12: Старосна и полова структура на членовите на ДПФ
Table 12: Structure of the VPF Members by Age and Gender

Слика 12: Старосна структура на членовите на ДПФ
Figure 12: Age Structure of the VPF Membership

Премини од еден во друг доброволен пензиски фонд Transfers from one voluntary pension fund to another

Табела 13: Број на членови кои преминале од еден во друг ДПФ
Table 13: Number of members who transferred from one VPF to another

Табела 14: Вредност на средства коишто се пренесени од еден во друг ДПФ
Table 14: Value of assets transferred from one VPF to another

Средства во трет столб и движење на вредноста на сметководствените единици Assets in the third pillar and the value of the accounting units

Табела 15: Уплатени придонеси во ДПФ, наплатени надоместоци и висина на нето средствата на ДПФ
Table 15: Contributions paid to the VPF, fees charged and value of the VPF net assets

Слика 13: Вредност на нето средствата на ДПФ
Figure 13: Value of the VPF Net assets

Табела 16: Вредност на сметководствените единици во ДПФ
Table 16: Value of the VPF Accounting Units

Слика 14: Вредност на сметководствените единици во ДПФ
Figure 14: Value of the VPF Accounting Units

Слика 15: Вредност на нето средствата и на сметководствената единица на САВАД
Figure 15: Value of the Net assets and the Accounting Unit of SAVAV

Слика 16: Вредност на нето средствата и на сметководствената единица на КБПд
Figure 16: Value of the Net assets and the Accounting Unit of KBPV

Слика 17: Вредност на нето средствата и на сметководствената единица на ТРИГЛАВд
Figure 17: Value of the Net assets and the Accounting Unit of TRIGLAVV

Слика 18: Вредност на нето средствата и на сметководствената единица на ВФПд
Figure 18: Value of the Net assets and the Accounting Unit of VFPv

Табела 17: Принос на ДПФ сведен на годишно ниво по периоди
Table 17: VPF Return on annual level by period

Табела 18: Надоместоци кои ги наплаќаат друштвата кои управуваат со ДПФ
Table 18: Fees charged by Pension Companies managing VPF

Табела 19: Структура на инвестициите на ДПФ
Table 19: Structure of Investment of VPF

Слика 19: Структура на инвестициите на ДПФ
Figure 19: Structure of Investment of VPF

*Ве молиме при користење на податоците од Кварталниот статистички извештај задолжително да го наведете изворот.
Those using data from the Quarterly Statistical Report are requested to cite the source.*

Кратенки / Abbreviation

1. ЗПФ - задолжителни пензиски фондови
MPF - mandatory pension funds
2. ДПФ - доброволни пензиски фондови
VPF - voluntary pension funds
3. втор столб - задолжително капитално финансирано пензиско осигурување
second pillar - mandatory fully funded pension insurance
4. трет столб - доброволно капитално финансирано пензиско осигурување
third pillar - voluntary fully funded pension insurance
5. САВАз - Отворен задолжителен пензиски фонд Сава пензиски фонд
SAVAm - Otvoren zadolzitelen penziski fond Sava penziski fond
6. КБПз - КБ Прв отворен задолжителен пензиски фонд – Скопје
KBPrm - KB Prv otvoren zadolzitelen penziski fond - Skopje
7. ТРИГЛАВз - Триглав отворен задолжителен пензиски фонд – Скопје
TRIGLAVm - TRIGLAVm stands for the mandatory pension fund Triglav otvoren zadolzitelen penziski fond - Skopje
8. САВАд - Отворен доброволен пензиски фонд Сава пензија плус
SAVAv - Otvoren dobrovolen penziski fond Sava penzija plus
9. КБПд - КБ Прв отворен доброволен пензиски фонд - Скопје
KBPrv - KB Prv otvoren dobrovolen penziski fond - Skopje
10. ТРИГЛАВд - Триглав отворен доброволен пензиски фонд – Скопје
TRIGLAVv - Triglav otvoren dobrovolen penziski fond - Skopje
11. ВФПд - ВФП отворен доброволен пензиски фонд – Скопје
VFPv - VFP otvoren dobrovolen penziski fond - Skopje

Забелешки / Notes

Почеток на работа на САВАз е 1.1.2006 г. / SAVAm started to work on 1.1.2006.

Почеток на работа на КБПз е 1.1.2006 г. / KBPrm started to work on 1.1.2006.

Почеток на работа на ТРИГЛАВз е 1.4.2019 г. / TRIGLAVm started to work on 1.4.2019.

Почеток на работа на САВАд е 15.7.2009 г. / SAVAv started to work on 15.7.2009.

Почеток на работа на КБПд е 21.12.2009 г. / KBPrv started to work on 21.12.2009.

Почеток на работа на ТРИГЛАВд е 1.3.2021 г. / TRIGLAVv started to work on 1.3.2021.

Почеток на работа ВФПд е 18.10.2022 г. / VFPv started to work on 18.10.2022.

Извор за податоците за вредноста на нето средствата, сметководствената единица и структурата на инвестициите на пензиските фондови се пензиските друштва.

Source for data of net asset value, accounting unit and structure of investment of pension funds are pension companies.

За посигурни пензионерски денови / For safer retirement days

Агенција за супервизија на капитално финансирано пензиско осигурување

Славко Јаневски бр.100, 1000 Скопје

тел: (+389 2) 3224-229

www.mapas.mk

Agency for Supervision of Fully Funded Pension Insurance

Slavko Janevski 100, 1000 Skopje,

tel: (+389 2) 3224-229

www.mapas.mk

Пензиски друштва; задолжителни и доброволни пензиски фондови / Pension Companies; Mandatory and Voluntary Pension Funds

Во рамките на капитално финансираното пензиско осигурување, постојат четири пензиски друштва.

1. Друштво за управување со задолжителни и доброволни пензиски фондови Сава пензиско друштво а.д. Скопје, кое управува со

- Отворен задолжителен пензиски фонд Сава пензиски фонд и
- Отворен доброволен пензиски фонд Сава пензија плус

Акционер: Позаваровалница Сава д.д, Република Словенија која во главнината на друштвото учествува со 100%.

2. КБ Прво друштво за управување со задолжителни и доброволни пензиски фондови АД Скопје, кое управува со

- КБ Прв отворен задолжителен пензиски фонд – Скопје и
- КБ Прв отворен доброволен пензиски фонд – Скопје

Акционери: Скупина Прва заваровалниски холдинг ДД Љубљана, Република Словенија, која во главнината на друштвото учествува со 51% и Комерцијална банка АД Скопје, Република Северна Македонија, која во главнината на друштвото учествува со 49%.

3. Друштво за управување со задолжителни и доброволни пензиски фондови ТРИГЛАВ ПЕНЗИСКО ДРУШТВО АД Скопје, кое управува со

- Триглав отворен задолжителен пензиски фонд – Скопје и
- Триглав отворен доброволен пензиски фонд – Скопје

Акционер: Заваровалница Триглав ДД Љубљана, Република Словенија која во главнината на друштвото учествува со 100%.

4. Друштво за управување со доброволни пензиски фондови ВФП ПЕНЗИСКО ДРУШТВО АД Скопје, кое управува со

- ВФП отворен доброволен пензиски фонд – Скопје

Акционер: Друштво за управување со отворени и затворени инвестициски фондови ВФП ФОНД МЕНАЏМЕНТ АД СКОПЈЕ, Република Северна Македонија која во главнината на друштвото учествува со 100%.

The fully funded pension insurance includes four pension companies.

1. Društvo za upravuvanje so zadolžitelni i dobrovolni penziski fondovi Sava penzisko društvo a.d. Skopje, which manages

- Otvoren zadolžitelen penziski fond Sava penziski fond and
- Otvoren dobrovolen penziski fond Sava penzija plus

Shareholder: Pozavarovalnica Sava d.d, Republic of Slovenia, which represents 100% of the Pension Company equity.

2. KB Prvo društvo za upravuvanje so zadolžitelni i dobrovolni penziski fondovi AD Skopje, which manages

- KB Prv otvoren zadolžitelen penziski fond – Skopje and
- KB PRV otvoren dobrovolen penziski fond - Skopje

Shareholders: Skupina Prva zavarovalniški holding DD, Ljubljana, Republic of Slovenia, which represents 51% of the Pension Company equity and Komercijalna Banka AD, Skopje, Republic of North Macedonia, which represents 49% of the Pension Company equity.

3. Društvo za upravuvanje so zadolžitelni i dobrovolni penziski fondovi TRIGLAV PENZISKO DRUSTVO AD Skopje, which manages

- Triglav otvoren zadolžitelen penziski fond – Skopje and

Shareholder: Zavarovalnica Triglav DD Ljubljana, Republic of Slovenia, which represents 100% of the Pension Company equity.

4. Društvo za upravuvanje so dobrovolni penziski fondovi VFP PENZISKO DRUSTVO AD Skopje, which manages

- VFP otvoren penziski fond - Skopje

Shareholder: Društvo za upravuvanje so otvoreni i zatvoreni investiciski fondovi VFP FOND MENADZMENT AD SKOPJE, Republic of North Macedonia, which represents 100% of the Pension Company equity.

I Податоци за задолжителните пензиски фондови / I Mandatory pension funds data

Членство во ЗПФ / MPF membership

Табела 1: Дистрибуција на членството во ЗПФ според нивниот статус

Table 1: Distribution of the MPF Membership by their status

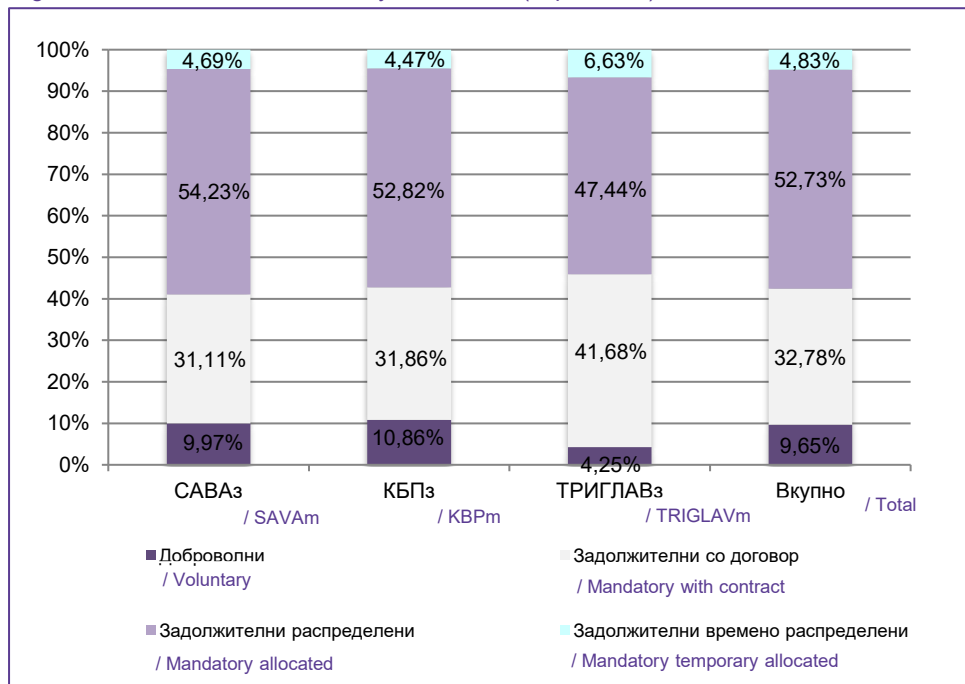
Задолжителен пензиски фонд / Mandatory Pension Fund	Доброволни/ Voluntary	Задолжителни/ Mandatory			Вкупно/ Total	Вкупно/ Total
		Со договор/ With contract	Распределени/ Allocated	Времено распределени/ Temporary allocated *		
31.12.2025						
САВАз / SAVAm	26.645	82.760	143.455	13.044	239.259	265.904
КБПз / KBPm	31.303	91.024	150.891	13.407	255.322	286.625
ТРИГЛАВз / TRIGLAVm	3.313	32.373	36.451	5.730	74.554	77.867
Вкупно / Total	61.261	206.157	330.797	32.181	569.135	630.396
31.03.2026						
САВАз / SAVAm	26.595	82.975	144.625	12.517	240.117	266.712
КБПз / KBPm	31.230	91.635	151.922	12.854	256.411	287.641
ТРИГЛАВз / TRIGLAVm	3.386	33.212	37.801	5.279	76.292	79.678
Вкупно / Total	61.211	207.822	334.348	30.650	572.820	634.031

* Осигурениците кои задолжително членуваат во вториот столб веднаш по вработувањето, времено се распределуваат од страна на ФПИОСМ во задолжителен пензиски фонд по случаен избор, со цел да се обезбеди оплодување на нивните средства од самиот почеток на членството во задолжителен пензиски фонд. Овие осигуреници имаат рок од 3 месеци да одберат во кој задолжителен пензиски фонд ќе членуваат. Доколу по истекот на тој рок, не одлучат во кој задолжителен пензиски фонд ќе членуваат, тогаш остануваат членови во задолжителниот пензиски фонд во кој биле времено распределени

* The insured persons, who are mandatory members of the second pillar, have been temporarily allocated by PDIF to a Mandatory Pension Fund by a random choice immediately after their employment, to ensure that their assets will be invested from the starting day of their Mandatory Pension Fund membership. These persons have the right to choose a Mandatory Pension Fund to which they will approach within a 3-month period. In case they do not make the choice by their own by the end of that period, they will remain members of the mandatory pension fund to which they were temporarily allocated

Слика 1: Дистрибуција на членството во ЗПФ според нивниот статус (во проценти)

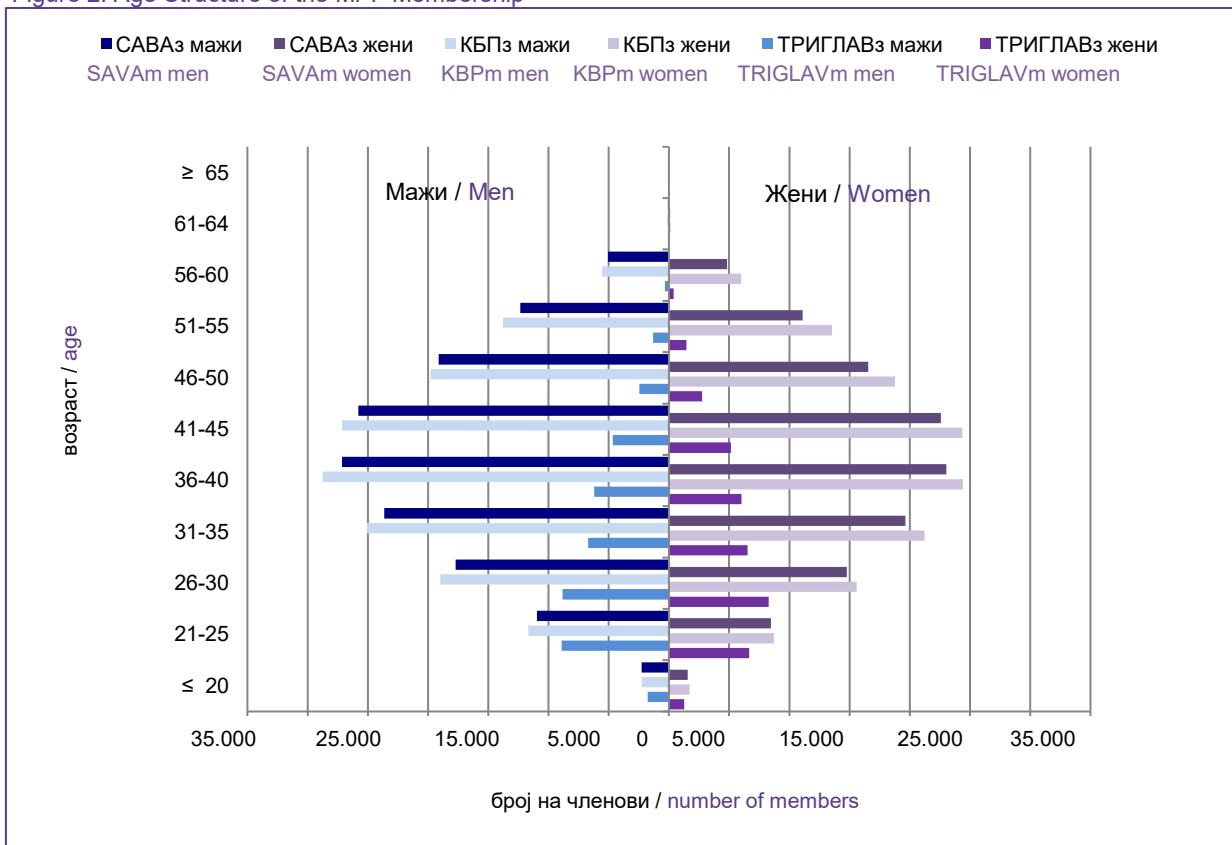
Figure 1: Distribution of the MPF by their status (in percents)



Табела 2: Старосна и полова структура на членовите на ЗПФ
 Table 2: Structure of the MPF Members by Age and Gender

Возраст / Age	САВАз / SAVAm			КБПз / KBPm			ТРИГЛАВз / TRIGLAVm			Вкупно / Total
	Мажи / Men	Жени / Women	Вкупно / Total	Мажи / Men	Жени / Women	Вкупно / Total	Мажи / Men	Жени / Women	Вкупно / Total	
≤ 20	2.263	1.548	3.811	2.258	1.712	3.970	1.765	1.274	3.039	10.820
21-25	10.966	8.472	19.438	11.680	8.698	20.378	8.908	6.651	15.559	55.375
26-30	17.707	14.777	32.484	18.992	15.599	34.591	8.827	8.271	17.098	84.173
31-35	23.634	19.628	43.262	25.079	21.220	46.299	6.700	6.518	13.218	102.779
36-40	27.136	23.025	50.161	28.730	24.404	53.134	6.189	6.022	12.211	115.506
41-45	25.785	22.586	48.371	27.142	24.362	51.504	4.670	5.158	9.828	109.703
46-50	19.118	16.553	35.671	19.787	18.791	38.578	2.454	2.766	5.220	79.469
51-55	12.337	11.090	23.427	13.787	13.538	27.325	1.313	1.459	2.772	53.524
56-60	5.066	4.833	9.899	5.550	6.009	11.559	319	402	721	22.179
61-64	86	94	180	138	143	281	7	5	12	473
≥ 65	3	5	8	7	15	22	0	0	0	30
Вкупно / Total	144.101	122.611	266.712	153.150	134.491	287.641	41.152	38.526	79.678	634.031

Слика 2: Старосна структура на членовите на ЗПФ
 Figure 2: Age Structure of the MPF Membership



Табела 3: Број на членови кои преминале од еден во друг ЗПФ
 Table 3: Number of members who transferred from one MPF to another

од / from до / to

01.01.2026 31.03.2026

		Во / To			Вкупно / Total
		САВАз / SAVAm	КБПз / KBPm	ТРИГЛАВз / TRIGLAVm	
Од / From	САВАз / SAVAm	-	340	706	1.046
	КБПз / KBPm	440	-	828	1.268
	ТРИГЛАВз / TRIGLAVm	204	559	-	763
Вкупно / Total		644	899	1.534	3.077

Табела 4: Вредност на средства коишто се пренесени од еден во друг ЗПФ
 Table 4: Value of assets transferred from one MPF to another

од / from до / to

01.01.2026 31.03.2026

во милиони денари / in million denars

		Во / To			Вкупно / Total
		САВАз / SAVAm	КБПз / KBPm	ТРИГЛАВз / TRIGLAVm	
Од / From	САВАз / SAVAm	-	129,56	242,84	372,40
	КБПз / KBPm	187,56	-	297,91	485,46
	ТРИГЛАВз / TRIGLAVm	89,73	234,23	-	323,95
Вкупно / Total		277,28	363,78	540,75	1.181,82

Средства во втор столб и движење на вредноста на сметководствените единици Assets in the second pillar and the value of the accounting units

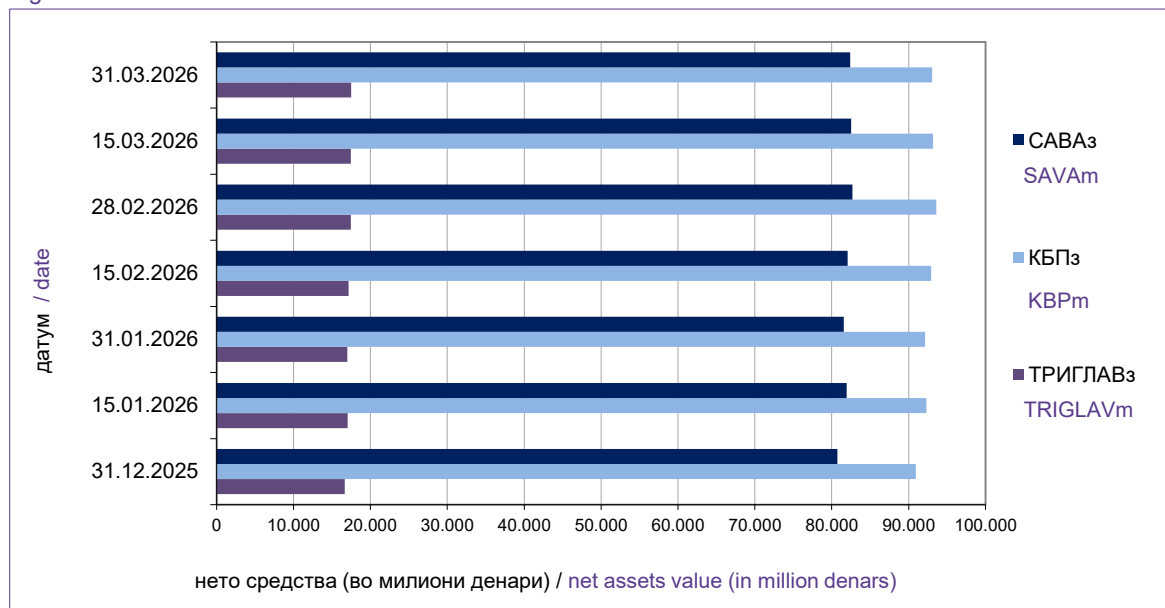
Табела 5: Уплатени придонеси во ЗПФ, наплатени надоместоци и висина на нето средствата на ЗПФ
Table 5: Contributions paid to the MPF, fees charged and value of the MPF net assets

		во милиони денари / in million denars			
Состојба на / As of		31.12.2025	31.01.2026	28.02.2026	31.03.2026
САВАз / SAVAm	Придонеси / Contributions	792,80	453,47	637,68	647,06
	Надоместоци / Fees	37,60	32,21	35,50	35,73
	Нето средства / Net assets	80.739,06	81.563,26	82.695,48	82.410,09
КБПз / KBPm	Придонеси / Contributions	867,39	504,23	697,07	708,46
	Надоместоци / Fees	41,91	36,18	39,76	39,98
	Нето средства / Net assets	90.928,51	92.158,64	93.602,01	93.074,30
ТРИГЛАВз / TRIGLAVm	Придонеси / Contributions	236,82	142,19	196,05	198,16
	Надоместоци / Fees	8,99	7,50	8,51	8,61
	Нето средства / Net assets	16.676,95	16.995,04	17.452,90	17.506,52
ВКУПНОз / TOTALm	Придонеси / Contributions	1.897,01	1.099,89	1.530,80	1.553,68
	Надоместоци / Fees	88,51	75,89	83,77	84,31
	Нето средства / Net assets	188.344,53	190.716,94	193.750,38	192.990,90

* Придонесите и надоместоците (надоместоци од придонеси и надоместоци од средства) се дадени на месечна основа, додека нето средствата се дадени во кумулативен износ.

* Contributions and fees (contribution fees and asset management fees) are given on a monthly basis, while net assets are given on a cumulative basis.

Слика 3: Вредност на нето средствата на ЗПФ
Figure 3: Value of the MPF Net assets



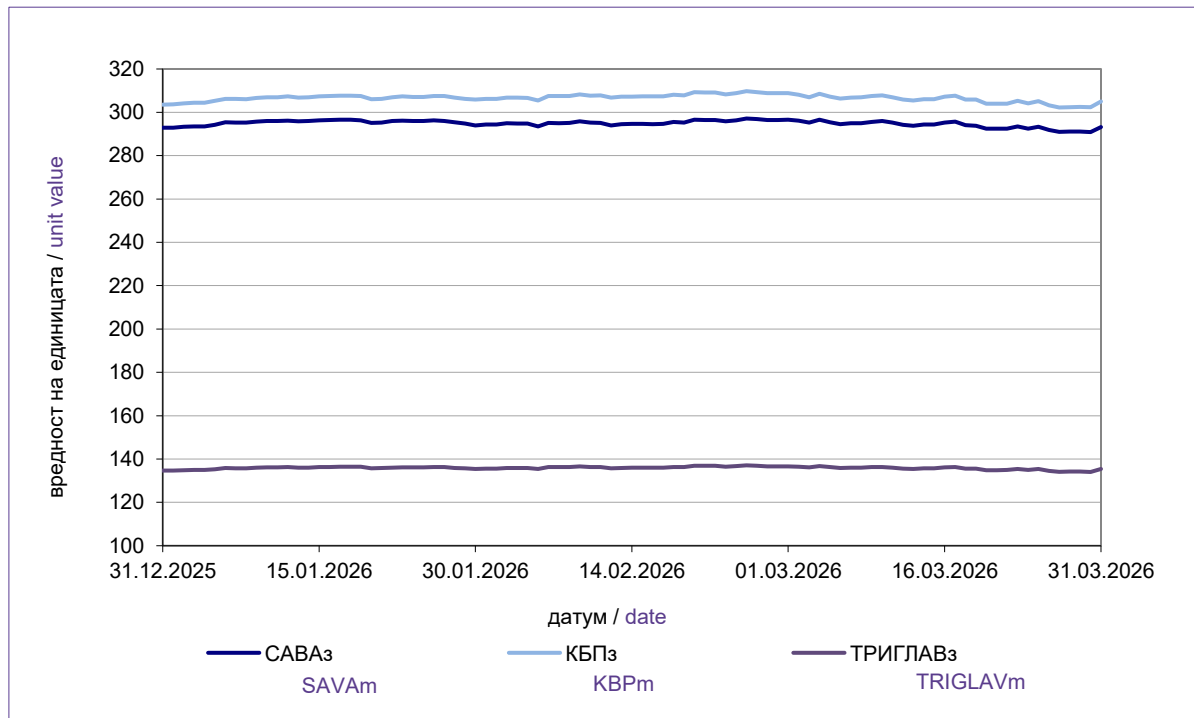
Табела 6: Вредност на сметководствените единици во ЗПФ

Table 6: Value of the MPF Accounting Units

Датум / Date	Вредност на сметководствената единица / Accounting Unit Value		
	САВАз / SAVAm	КБПз / KBPM	ТРИГЛАВз / TRIGLAVm
31.12.2025	292,831861	303,569101	134,621787
15.01.2026	296,310230	307,315394	136,247176
31.01.2026	294,310594	306,214730	135,623341
15.02.2026	294,619606	307,319680	135,986310
28.02.2026	296,500852	308,890028	136,659322
15.03.2026	294,361931	306,020374	135,659590
31.03.2026	293,208631	305,007070	135,358313

Слика 4: Вредност на сметководствените единици во ЗПФ

Figure 4: Value of the MPF Accounting Units



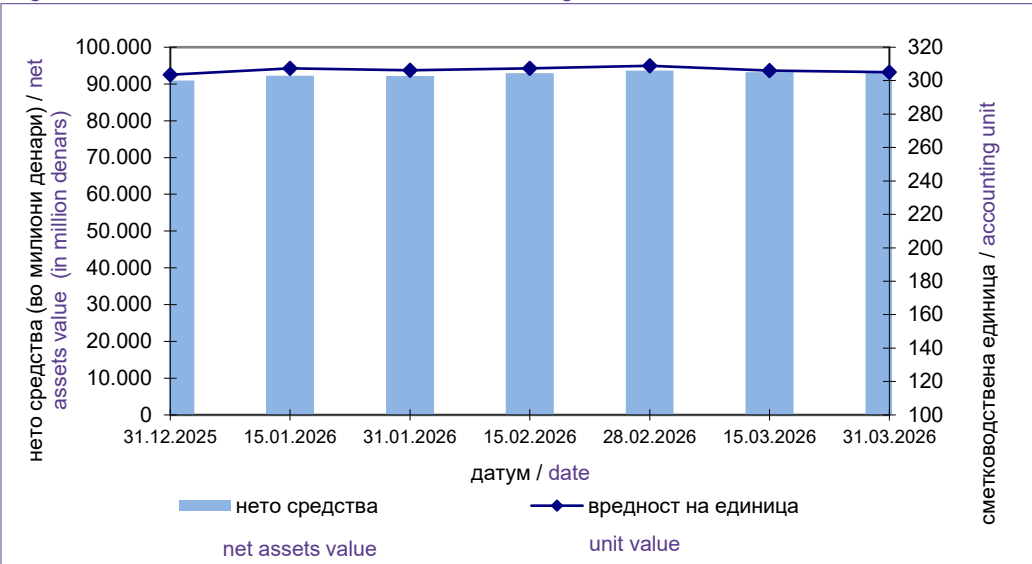
Слика 5: Вредност на нето средствата и на сметководствената единица на САВАз

Figure 5: Value of the Net assets and the Accounting Unit of SAVAm



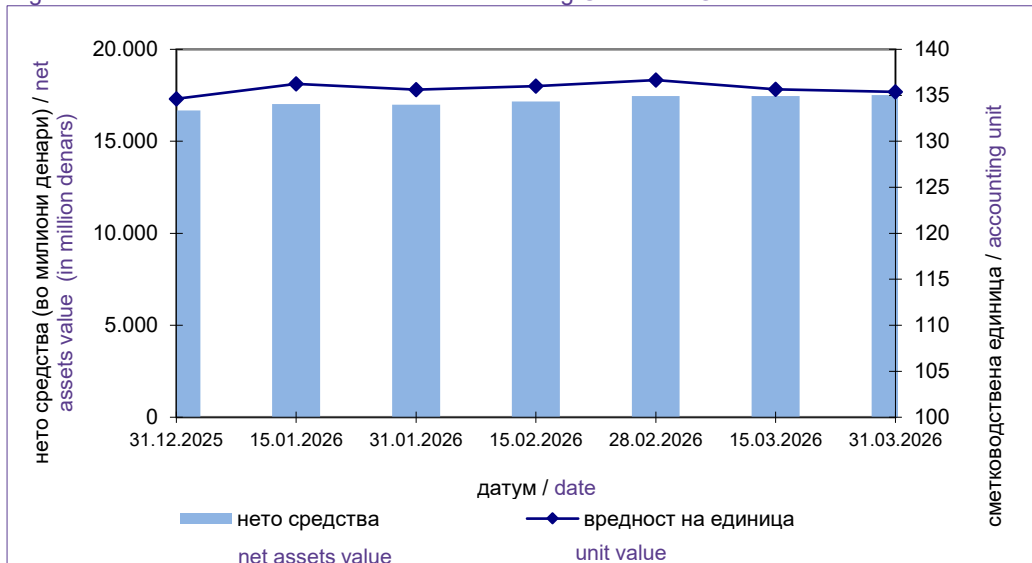
Слика 6: Вредност на нето средствата и на сметководствената единица на КБПз

Figure 6: Value of the Net assets and the Accounting Unit of KBPm



Слика 7: Вредност на нето средствата и на сметководствената единица на ТРИГЛАВз

Figure 7: Value of the Net assets and the Accounting Unit of TRIGLAVm



Табела 7: Принос на ЗПФ сведен на годишно ниво по периоди*

Table 7: MPF Return on annual level by period*

Период / Period		САВАз / SAVAm		КБПз / KBPm		ТРИГЛАВз / TRIGLAVm	
		Номинален / Nominal	Реален / Real	Номинален / Nominal	Реален / Real	Номинален / Nominal	Реален / Real
31.12.2017	31.12.2024	5,64%	0,74%	5,75%	0,84%	-	-
30.06.2019	31.12.2024	-	-	-	-	4,55%	-1,34%
31.12.2018	31.12.2025	6,12%	0,74%	6,39%	0,99%	-	-
30.06.2019	31.12.2025	-	-	-	-	4,64%	-0,99%
31.03.2019	31.03.2026	5,51%	0,19%	5,74%	0,40%	-	-
30.06.2019	31.03.2026	-	-	-	-	4,55%	-0,89%
Почеток/Start	31.03.2026	5,45%	2,26%	5,66%	2,46%	4,42%	-0,85%

*Приносот се пресметува на годишна основа за претходните 84 месеци. По исклучок, доколку фондот постои пократко од 84 месеци, но подолго од 12 месеци, приносот се пресметува на крајот на кварталот, за период од првиот јуни односно декември по основањето на фондот до крајот на кварталот кога се прави пресметката.

*Return is calculated on an annual basis for the previous 84 months. If the Pension Fund is operating less than 84 months, but longer than 12 months, The Pension Fund Return is calculated at the end of the quarter, for the period since the first June or December after the start of operation of pension fund to the end of the calculation quarter.

Табела 8: Надоместоци кои ги наплаќаат друштвата кои управуваат со ЗПФ

Table 8: Fees charged by Pension Companies managing MPF

Вид на надоместок / Type of Fee	САВАз / SAVAm	КБПз / KBPm	ТРИГЛАВз / TRIGLAVm
Надоместок од придонес / Fee on contributions*	1,70%	1,70%	1,70%
Месечен надоместок од вредноста на нето средствата на ЗПФ / Monthly fee on MPF net assets**	0,030%	0,030%	0,030%
Надоместок за премин / Transfer fee			
Број на денови / Number of days:***			
Број на денови ≤ 720 / number of days ≤ 720	15 Евра / 15 Euros	15 Евра / 15 Euros	15 Евра / 15 Euros
Број на денови > 720 / number of days > 720	не се наплаќа / not charged	не се наплаќа / not charged	не се наплаќа / not charged

*Од јануари 2025 година (претходно беше 1,80%)

*Since January 2025 (previously it was 1,80%)

**Од јануари 2019 година (претходно беше 0,035%)

**Since January 2019 (previously it was 0,035%)

***Бројот на денови се пресметува од датумот за кој членот се стекнал со статус на член во постојниот задолжителен пензиски фонд (или од први во месецот за кој членот стекнал право на придонес во постојниот задолжителен пензиски фонд, во случај на прво членство) до датумот на пренос на средствата на индивидуалната сметка на членот во идниот задолжителен пензиски фонд.

***number of days is calculated from the date when the member has acquired a status of member of current mandatory pension fund (or from the first day of the month for which the member has acquired right to contributions in the current mandatory pension fund, in case of first time membership) to the date of transfer of assets of the members individual account to the future pension fund.

Табела 9: Структура на инвестициите на ЗПФ
Table 9: Structure of Investment of MPF

31.03.2026

(во милиони денари/ in million denars)

Вид имот / Type of assets	САВАз / SAVAm		КБПз / KBPm		ТРИГЛАВз / TRIGLAVm		ВКУПНОз / TOTALm	
	вредност value	процент percent	вредност value	процент percent	вредност value	процент percent	вредност value	процент percent
Домашни / Domestic	55.389	67,13%	61.384	65,92%	12.029	68,67%	128.802	66,68%
Акции од домашни издавачи / Shares of domestic issuers	1.734	2,10%	1.016	1,09%	0	0,00%	2.750	1,42%
Обврзници од домашни издавачи / Bonds of domestic issuers*	53.654	65,02%	59.989	64,42%	11.432	65,26%	125.074	64,75%
Инвестициски фондови од домашни издавачи / Investment funds of domestic issuers	1	0,00%	380	0,41%	598	3,41%	978	0,51%
Краткорочни хартии од домашни издавачи / Short term securities of domestic issuers	0	0,00%	0	0,00%	0	0,00%	0	0,00%
Странски / Foreign	25.361	30,74%	30.257	32,49%	5.089	29,05%	60.708	31,43%
Акции од странски издавачи / Shares of foreign issuers	6.987	8,47%	0	0,00%	0	0,00%	6.987	3,62%
Обврзници од странски издавачи / Bonds of foreign issuers**	1.285	1,56%	2.871	3,08%	0	0,00%	4.156	2,15%
Инвестициски фондови од странски издавачи / Investment funds of foreign issuers	17.089	20,71%	27.386	29,41%	5.089	29,05%	49.565	25,66%
Краткорочни хартии од странски издавачи / Short term securities of foreign issuers	0	0,00%	0	0,00%	0	0,00%	0	0,00%
Вкупно вложувања во хартии од вредност / Total investment in securities	80.750	97,86%	91.642	98,41%	17.119	97,72%	189.510	98,11%
Депозити / Deposits	618	0,75%	269	0,29%	56	0,32%	943	0,49%
Парични средства / Cash	85	0,10%	32	0,03%	10	0,06%	126	0,07%
Побарувања / Receivables	1.062	1,29%	1.183	1,27%	333	1,90%	2.579	1,33%
Вкупно средства / Total assets	82.514	100,00%	93.126	100,00%	17.518	100,00%	193.158	100,00%
Вкупно обврски / Total liabilities	104	0,13%	52	0,06%	12	0,07%	167	0,09%
Нето средства / Net assets	82.410	99,87%	93.074	99,94%	17.507	99,93%	192.991	99,91%

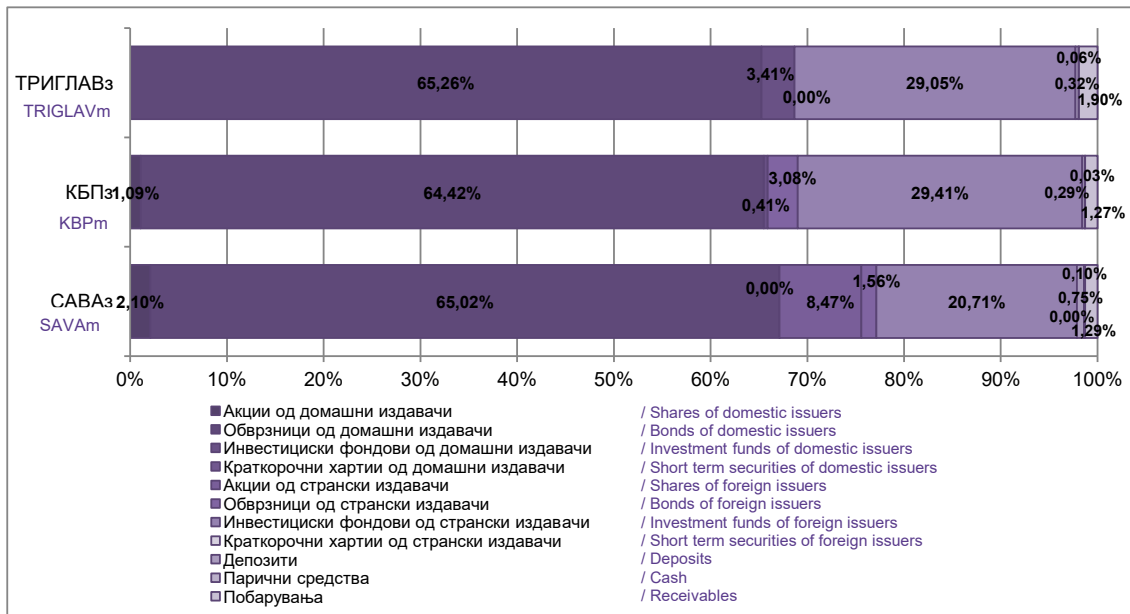
*Обврзниците од домашни издавачи вклучуваат: државна континуирана обврзница и државна обврзница за денационализација

*Bonds of domestic issuers include: Government continuous bond and Government bond for denationalization

**Обврзниците од странски издавачи вклучуваат: државна обврзница

**Bonds of foreign issuers include: Government bond

Слика 8: Структура на инвестициите на ЗПФ
Figure 8: Structure of Investment of MPF



II Податоци за доброволните пензиски фондови / II Voluntary pension funds data

Членство во ДПФ / VPF membership

Табела 10: Дистрибуција на членството во ДПФ според начинот на членство

Table 10: Distribution of the VPF Membership by membership type

Доброволен пензиски фонд / Voluntary Pension Fund	Со доброволна индивидуална сметка / With voluntary individual account	Во пензиска шема со професионална сметка / In a pension scheme with professional account	Вкупно / Total
31.12.2025			
САВАд / SAVAv	11.487	4.787	16.274
КБПд / KBPv	6.855	11.442	18.297
ТРИГЛАВд / TRIGLAVv	164	387	551
ВФПд / VFPv	426	396	822
Вкупно / Total	18.932	17.012	35.944
31.03.2026			
САВАд / SAVAv	11.789	4.765	16.554
КБПд / KBPv	7.238	11.382	18.620
ТРИГЛАВд / TRIGLAVv	170	479	649
ВФПд / VFPv	443	400	843
Вкупно / Total	19.640	17.026	36.666

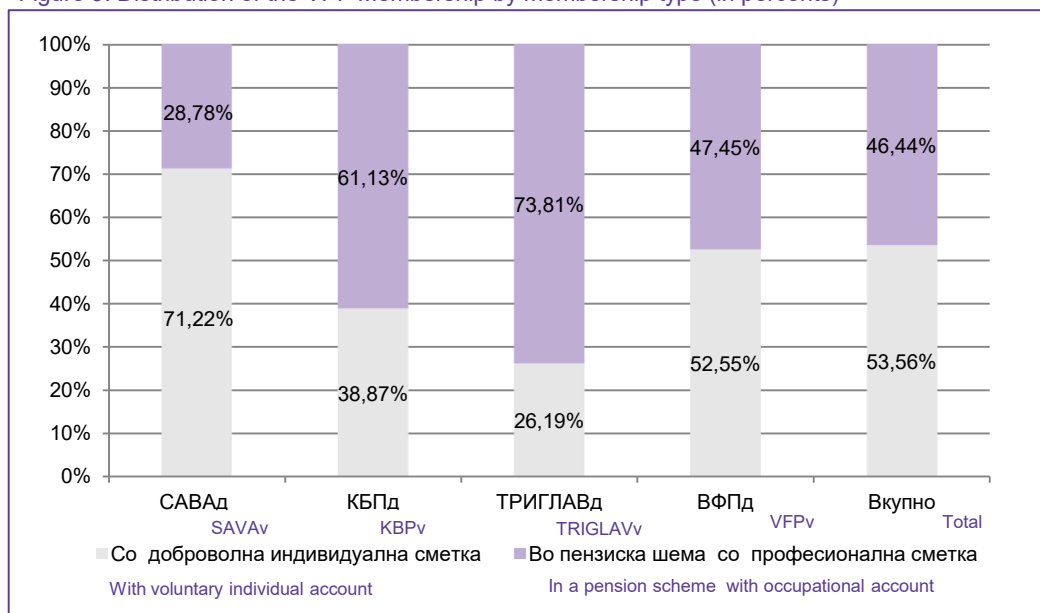
Табела 11: Дистрибуција на пензиски шеми во ДПФ

Table 11: Distribution of the pension schemes in VPF

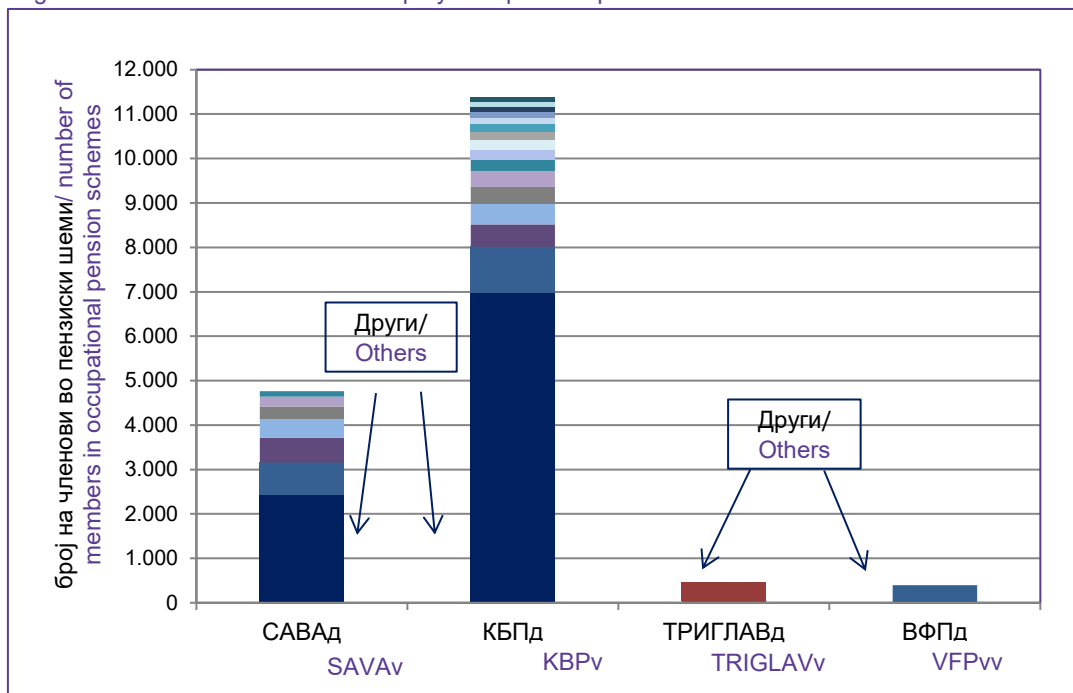
Доброволен пензиски фонд / Voluntary Pension Fund	Број на пензиски шеми / Number of pension schemes
31.12.2025	
САВАд / SAVAv	1.269
КБПд / KBPv	2.844
ТРИГЛАВд / TRIGLAVv	7
ВФПд / VFPv	173
Вкупно / Total	4.293
31.03.2026	
САВАд / SAVAv	1.266
КБПд / KBPv	2.839
ТРИГЛАВд / TRIGLAVv	9
ВФПд / VFPv	172
Вкупно / Total	4.286

Слика 9: Дистрибуција на членството во ДПФ според начинот на членство (во проценти)

Figure 9: Distribution of the VPF Membership by membership type (in percents)



Слика 10: Дистрибуција на членството по професионални пензиски шеми*
 Figure 10: Distribution of Membership by occupational pension scheme*

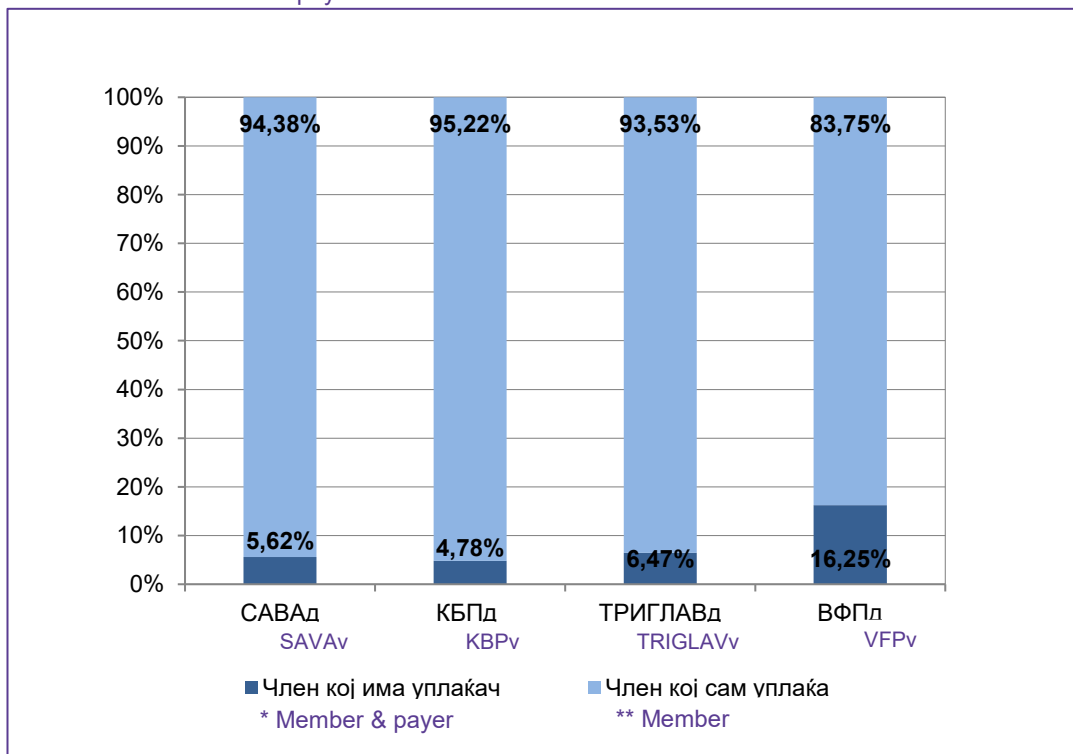


*Професионалните пензиски шеми со помалку од 100 членови се прикажани во "Други"

*Occupational pension schemes with less than 100 members are presented under „Other“

Слика 11: Распределба на членови со индивидуални сметки со уплаќач и без уплаќач

Figure 11: Distribution of members with an individual account whose contributions are paid by third party and members with an individual account who pay for own contributions



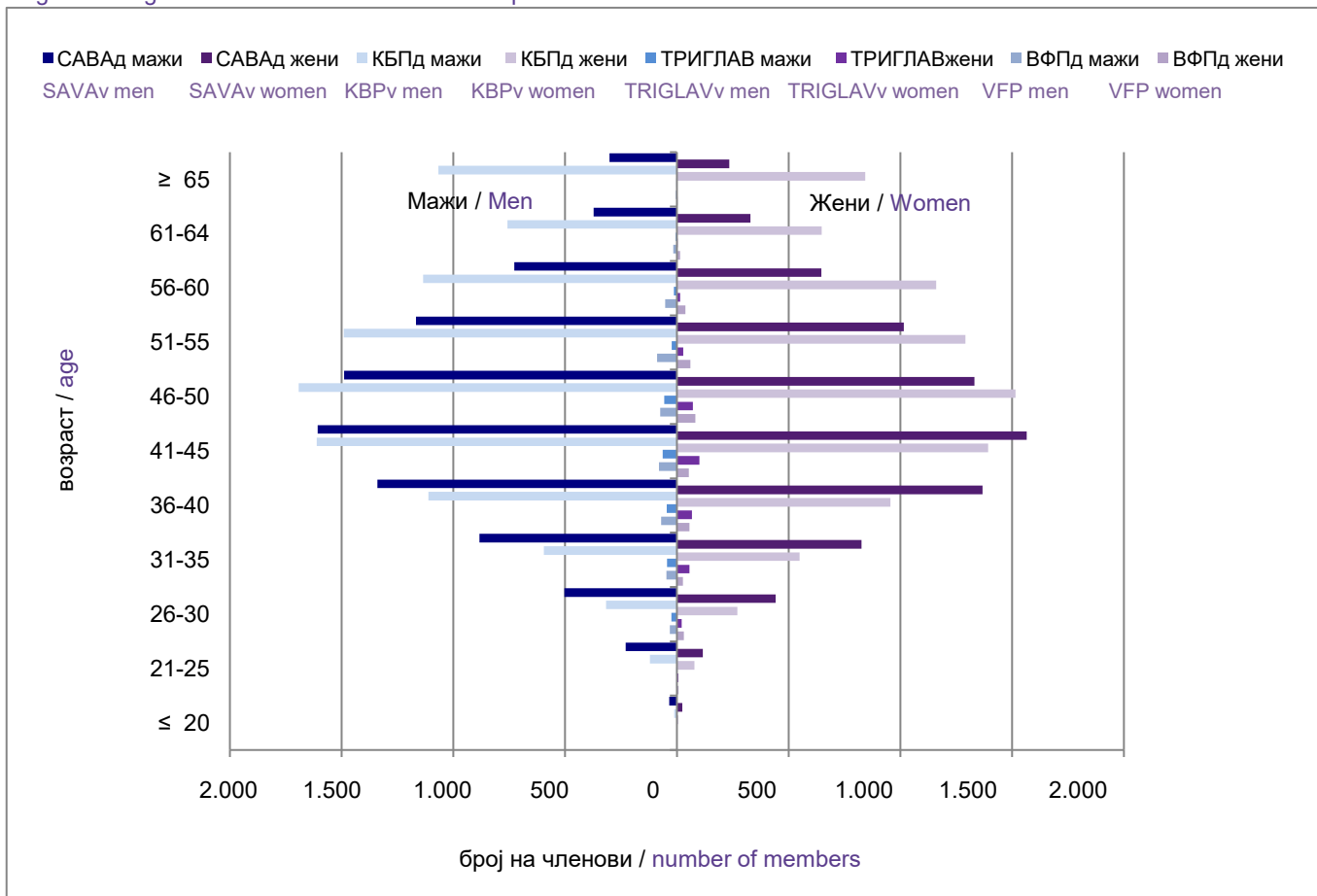
*Member & payer stands for member whose contributions are paid by third party

**Member stands for member who pays for own contributions

Табела 12: Старосна и полова структура на членовите на ДПФ
 Table 12: Structure of the VPF Members by Age and Gender

Возраст / Age	САВАд / SAVAv			КБПд / KBPv			ТРИГЛАВд / TRIGLAVv			ВФПд / VFPv			Вкупно / Total
	Мажи / Men	Жени / Women	Вкупно / Total	Мажи / Men	Жени / Women	Вкупно / Total	Мажи / Men	Жени / Women	Вкупно / Total	Мажи / Men	Жени / Women	Вкупно / Total	
≤ 20	35	24	59	12	6	18	1	0	1	1	2	3	81
21-25	229	116	345	121	78	199	2	6	8	3	8	11	563
26-30	503	442	945	317	271	588	25	21	46	32	31	63	1.642
31-35	884	826	1.710	596	549	1.145	44	56	100	47	27	74	3.029
36-40	1.340	1.368	2.708	1.112	955	2.067	46	67	113	71	56	127	5.015
41-45	1.608	1.565	3.173	1.612	1.392	3.004	64	101	165	80	54	134	6.476
46-50	1.489	1.331	2.820	1.692	1.515	3.207	56	71	127	75	82	157	6.311
51-55	1.168	1.015	2.183	1.490	1.291	2.781	23	28	51	89	60	149	5.164
56-60	728	646	1.374	1.136	1.160	2.296	13	14	27	52	38	90	3.787
61-64	372	329	701	758	648	1.406	5	3	8	16	14	30	2.145
≥ 65	301	235	536	1.067	842	1.909	2	1	3	4	1	5	2.453
Вкупно / Total	8.657	7.897	16.554	9.913	8.707	18.620	281	368	649	470	373	843	36.666

Слика12: Старосна структура на членовите на ДПФ
 Figure 12: Age Structure of the VPF Membership



Табела 13: Број на членови кои преминале од еден во друг ДПФ
 Table 13: Number of members who transferred from one VPF to another

од / from до / to
 01.01.2026 31.03.2026

		Во / To				Вкупно / Total
		САВАд / SAVAv	КБПд / KBPv	ТРИГЛАВд / TRIGLAVv	ВФПд / VFPv	
Од / From	САВАд / SAVAv	-	12	5	4	21
	КБПд / KBPv	7	-	0	6	13
	ТРИГЛАВд / TRIGLAVv	0	0	-	0	0
	ВФПд / VFPv	3	0	0	-	3
Вкупно / Total		10	12	5	10	37

Табела 14: Вредност на средства коишто се пренесени од еден во друг ДПФ
 Table 14: Value of assets transferred from one VPF to another

од / from до / to
 01.01.2026 31.03.2026

во милиони денари / in million denars

		Во / To				Вкупно / Total
		САВАд / SAVAv	КБПд / KBPv	ТРИГЛАВд / TRIGLAVv	ВФПд / VFPv	
Од / From	САВАд / SAVAv	-	1,53	0,98	14,75	17,27
	КБПд / KBPv	3,21	-	0,00	3,71	6,91
	ТРИГЛАВд / TRIGLAVv	0,00	0,00	-	0,00	0,00
	ВФПд / VFPv	2,62	0,00	0,00	-	2,62
Вкупно / Total		5,83	1,53	0,98	18,46	26,81

Средства во трет столб и движење на вредноста на сметководствените единици Assets in the third pillar and the value of the accounting units

Табела 15: Уплатени придонеси во ДПФ, наплатени надоместоци и висина на нето средствата на ДПФ

Table 15: Contributions paid to the VPF, fees charged and value of the VPF net assets

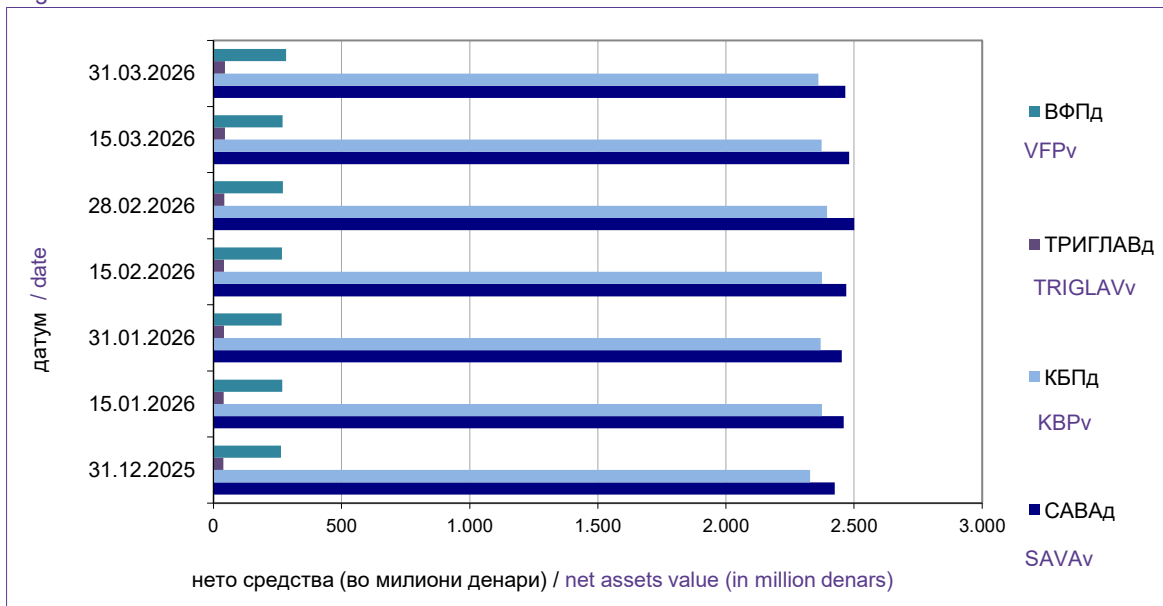
		во милиони денари / in million denars			
Состојба на / As of		31.12.2025	31.01.2026	28.02.2026	31.03.2026
САВАд / SAVAv	Придонеси / Contributions	48,21	21,66	32,87	26,29
	Надоместоци / Fees	2,89	2,34	2,64	2,47
	Нето средства / Net assets	2.425,04	2.452,30	2.500,42	2.465,76
КБПд / KBPv	Придонеси / Contributions	60,64	25,04	20,86	18,69
	Надоместоци / Fees	3,10	2,38	2,28	2,22
	Нето средства / Net assets	2.328,49	2.369,22	2.395,03	2.361,09
ТРИГЛАВд / TRIGLAVv	Придонеси / Contributions	4,52	2,02	0,41	2,55
	Надоместоци / Fees	0,07	0,05	0,04	0,06
	Нето средства / Net assets	38,61	40,84	42,51	44,62
ВФПд / VFPv	Придонеси / Contributions	12,00	1,73	1,56	2,28
	Надоместоци / Fees	0,50	0,24	0,24	0,26
	Нето средства / Net assets	263,83	265,74	270,77	282,77
ВКУПНОд / TOTALv	Придонеси / Contributions	125,36	50,46	55,70	49,82
	Надоместоци / Fees	6,55	5,01	5,20	5,01
	Нето средства / Net assets	5.055,97	5.128,10	5.208,73	5.154,25

* Придонесите и надоместоците се дадени на месечна основа, додека нето средствата се дадени во кумулативен износ.

* Contributions and fees are given on a monthly basis, while net assets are given on a cumulative basis.

Слика 13: Вредност на нето средствата на ДПФ

Figure 13: Value of the VPF Net assets



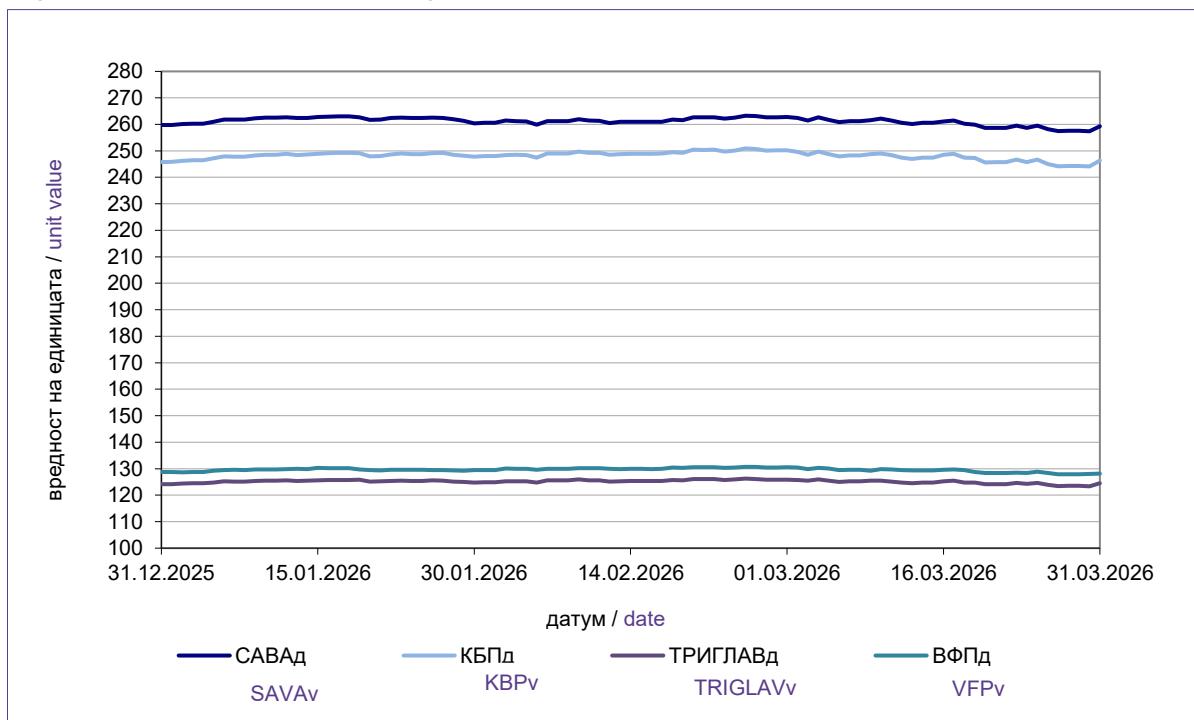
Табела 16: Вредност на сметководствените единици во ДПФ

Table 16: Value of the VPF Accounting Units

Датум / Date	Вредност на сметководствената единица / Accounting Unit Value			
	САВАд / SAVAv	КБПд / KBPV	ТРИГЛАВд / TRIGLAVv	ВФПд / VFPv
31.12.2025	259,704656	245,749635	124,143948	128,777921
15.01.2026	262,810203	248,890732	125,620122	130,267752
31.01.2026	260,618788	248,037374	124,867855	129,448998
15.02.2026	261,015865	248,878621	125,326895	129,906105
28.02.2026	262,708165	250,213532	125,854652	130,494011
15.03.2026	260,573591	247,451408	124,801378	129,389762
31.03.2026	259,240647	246,341835	124,551993	128,106005

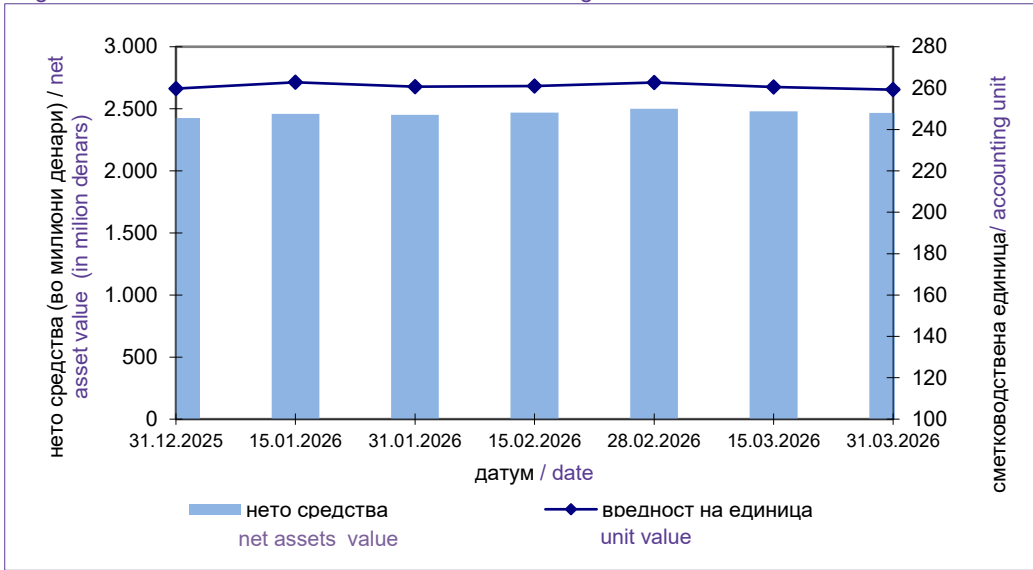
Слика 14: Вредност на сметководствените единици во ДПФ

Figure 14: Value of the VPF Accounting Units



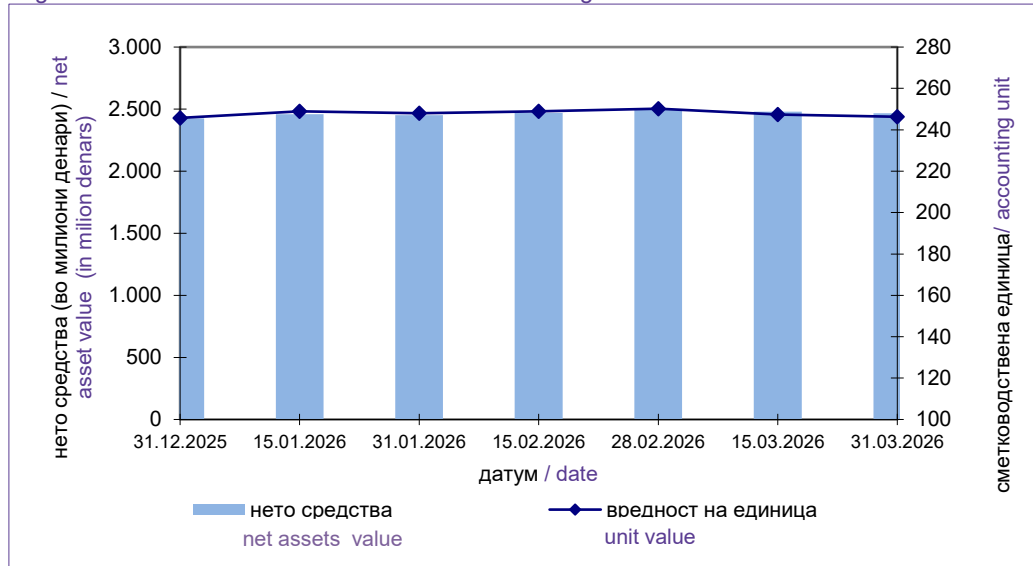
Слика 15: Вредност на нето средствата и на сметководствената единица на САВАд

Figure 15: Value of the Net assets and the Accounting Unit of SAVAv



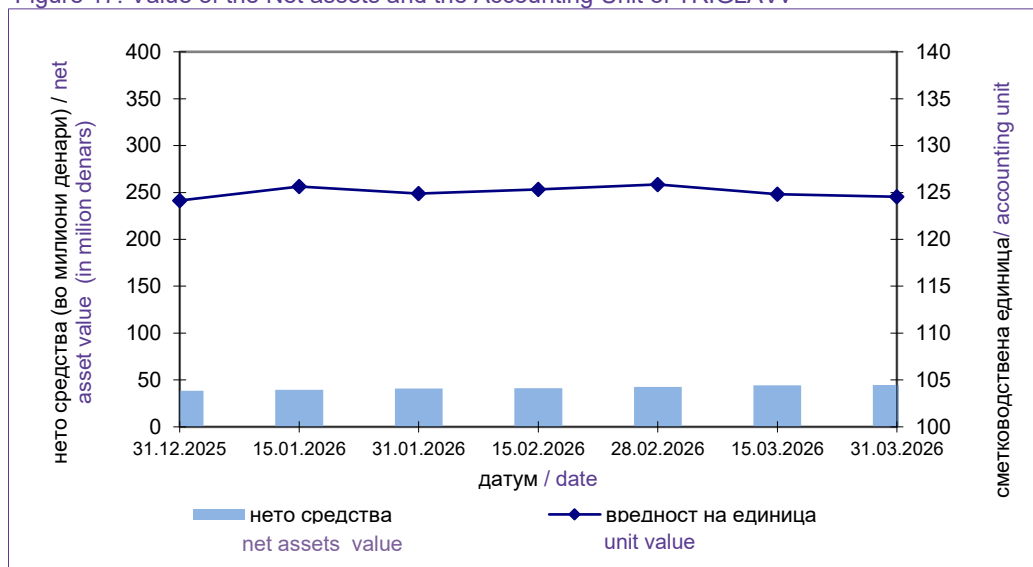
Слика 16: Вредност на нето средствата и на сметководствената единица на КБПд

Figure 16: Value of the Net assets and the Accounting Unit of KBPv

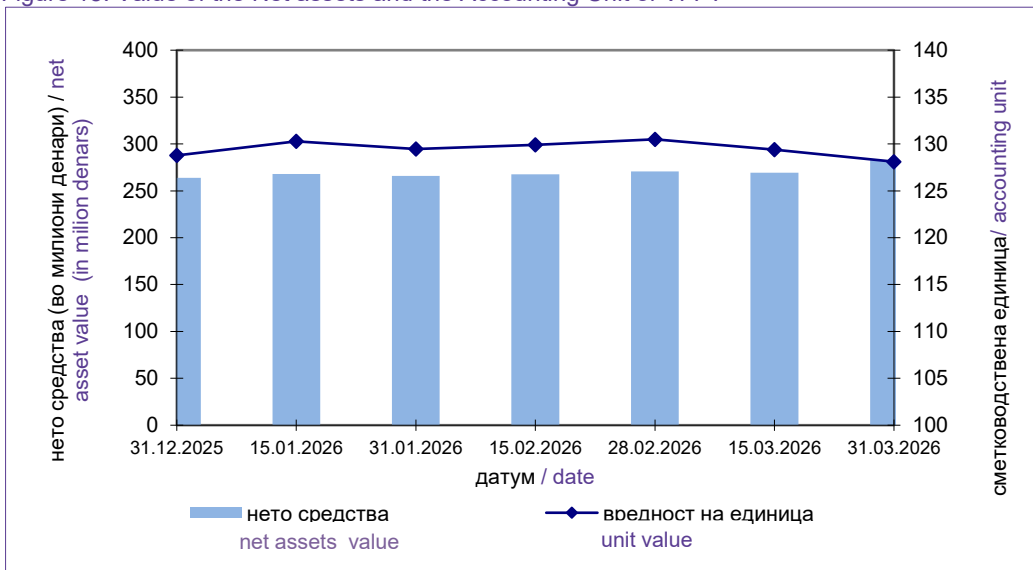


Слика 17: Вредност на нето средствата и на сметководствената единица на ТРИГЛАВд

Figure 17: Value of the Net assets and the Accounting Unit of TRIGLAVv



Слика 18: Вредност на нето средствата и на сметководствената единица на ВФПд
Figure 18: Value of the Net assets and the Accounting Unit of VFPv



[Содржина / Table of Contents](#)

Табела 15: Принос на ДПФ сведен на годишно ниво по периоди*

Table 15: VPF Return on annual level by period*

Период / Period		САВАд / SAVAv		КБПд / KBPv		ТРИГЛАВд / TRIGLAVv		ВФПд / VFPv	
		Номинален / Nominal	Реален / Real	Номинален / Nominal	Реален / Real	Номинален / Nominal	Реален / Real	Номинален / Nominal	Реален / Real
31.12.2017	31.12.2024	5,91%	1,00%	5,36%	0,47%	-	-	-	-
30.06.2021	31.12.2024	-	-	-	-	4,80%	-3,14%	-	-
31.12.2022	31.12.2024	-	-	-	-	-	-	11,31%	7,03%
31.12.2018	31.12.2025	6,27%	0,88%	5,97%	0,60%	-	-	-	-
30.06.2021	31.12.2025	-	-	-	-	4,76%	-2,35%	-	-
31.12.2022	31.12.2025	-	-	-	-	-	-	9,23%	4,99%
31.03.2019	31.03.2026	5,63%	0,29%	5,33%	0,01%	-	-	-	-
30.06.2021	31.03.2026	-	-	-	-	4,58%	-2,19%	-	-
31.12.2022	31.03.2026	-	-	-	-	-	-	8,33%	4,40%
Почеток/Start	31.03.2026	5,87%	2,69%	5,69%	2,46%	4,41%	-2,36%	7,52%	3,72%

*Приносот се пресметува на годишна основа за претходните 84 месеци. По исклучок, доколку фондот постои пократко од 84 месеци, но подолго од 12 месеци, приносот се пресметува на крајот на кварталот, за период од првиот јуни односно декември по основањето на фондот до крајот на кварталот кога се прави пресметката.

*Return is calculated on an annual basis for the previous 84 months. If the Pension Fund is operating less than 84 months, but longer than 12 months, The Pension Fund Return is calculated at the end of the quarter, for the period since the first June or December after the start of operation of pension fund to the end of the calculation quarter.

Табела 16: Надоместоци кои ги наплаќаат друштвата кои управуваат со ДПФ

Table 16: Fees charged by Pension Companies managing VPF

Вид на надоместок / Type of Fee*	САВАд / SAVAv	КБПд / KBPv	ТРИГЛАВд / TRIGLAVv	ВФПд / VFPv
Надоместок од придонес / Fee on contributions	2,50%**	2,50%***	2,50%****	2,90%
Месечен надоместок од вредноста на нето средствата на ДПФ / Monthly fee on VPF net assets	0,075%*****	0,075%*****	0,075%	0,075%
Надоместок за премин / Transfer fee				
Број на денови / Number of days*****				
Број на денови ≤ 360 / number of days ≤ 360	10 Евра / 10 Euros	10 Евра / 10 Euros	10 Евра / 10 Euros	10 Евра / 10 Euros
Број на денови > 360 / number of days > 360	не се наплаќа / not charged	не се наплаќа / not charged	не се наплаќа / not charged	не се наплаќа / not charged

*За членови кои се учесници во професионална пензиска шема друштвото може да определи друг износ на овој надомест

**Од 1 мај 2021 година (претходно беше 2,90%)

***Од 1 јануари 2023 година (претходно беше 2,90%)

****Од 29 април 2025 година (претходно беше 2,90%)

*****Од 1 мај 2021 година (претходно беше 0,100%)

*****Од 1 јануари 2011 година (претходно беше 0,15%)

*****Бројот на денови се определува врз основа на бројот на денови од датумот кога членот се стекнал со статус на член во постојниот доброволен пензиски фонд до датумот на пренос на средствата на доброволната индивидуална сметка или професионалната сметка на членот во идниот доброволен пензиски фонд.

*****number of days is calculated from the date when the member has acquired a status of member of current voluntary pension fund to the transfer of assets to voluntary individual account or professional account in the future pension fund .

*For members of pension schemes Pension Company may set different level of this fee

**Since 1 Maj 2021 (previously it was 2,90%)

***Since 1 January 2023 (previously it was 2,90%)

****Since 29 April 2025 (previously it was 2,90%)

*****Since 1 Maj 2021 (previously it was 0,100%)

*****Since 1 January 2011 (previously it was 0,15%)

Табела 17: Структура на инвестициите на ДПФ

31.03.2026

Table 17: Structure of Investment of VPF

(во милиони денари/ in million denars)

Вид имот / Type of assets	САВАд / SAVAv		КБПд / KBPv		ТРИГЛАВд / TRIGLAVv		ВФПд / VFPv		ВКУПНОд / TOTALv	
	вредност value	процент percent	вредност value	процент percent	вредност value	процент percent	вредност value	процент percent	вредност value	процент percent
Домашни / Domestic	1.686	67,79%	1.537	64,90%	30	67,84%	154	53,86%	3.408	65,71%
Акции од домашни издавачи / Shares of domestic issuers	159	6,38%	18	0,76%	1	1,97%	24	8,53%	202	3,90%
Обврзници од домашни издавачи / Bonds of domestic issuers*	1.527	61,41%	1.454	61,40%	28	61,85%	126	43,95%	3.135	60,44%
Инвестициски фондови од домашни издавачи / Investment funds of domestic issuers	0	0,01%	65	2,74%	2	4,02%	0	0,00%	67	1,29%
Краткорочни хартии од домашни издавачи / Short term securities of domestic issuers**	0	0,00%	0	0,00%	0	0,00%	4	1,37%	4	0,08%
Странски / Foreign	758	30,48%	791	33,38%	13	28,97%	89	31,14%	1.651	31,83%
Акции од странски издавачи / Shares of foreign issuers	221	8,88%	0	0,00%	0	0,00%	0	0,00%	221	4,26%
Обврзници од странски издавачи / Bonds of foreign issuers***	41	1,63%	95	4,03%	0	0,00%	12	4,16%	148	2,85%
Инвестициски фондови од странски издавачи / Investment funds of foreign issuers	496	19,96%	695	29,36%	13	28,97%	77	26,99%	1.282	24,72%
Краткорочни хартии од странски издавачи / Short term securities of foreign issuers	0	0,00%	0	0,00%	0	0,00%	0	0,00%	0	0,00%
Вкупно вложувања во хартии од вредност / Total investment in securities	2.444	98,27%	2.328	98,29%	43	96,81%	244	85,00%	5.058	97,53%
Депозити / Deposits	31	1,26%	37	1,58%	1	2,97%	24	8,49%	95	1,82%
Парични средства / Cash	10	0,39%	2	0,09%	0	0,11%	4	1,36%	16	0,30%
Побарувања / Receivables	2	0,07%	1	0,04%	0	0,10%	15	5,15%	18	0,34%
Вкупно средства / Total assets	2.487	100,00%	2.368	100,00%	45	100,00%	287	100,00%	5.186	100,00%
Вкупно обврски / Total liabilities	21	0,84%	7	0,30%	0	0,08%	4	1,34%	32	0,61%
Нето средства / Net assets	2.466	99,16%	2.361	99,70%	45	99,92%	283	98,66%	5.154	99,39%

*Обврзниците од домашни издавачи вклучуваат: државна континуирана обврзница и државна обврзница за денационализација

**Bonds of domestic issuers include: Government continuous bond and Government bond for denationalization

***Краткорочните хартии од домашни издавачи вклучуваат: државен запис 12-месечен

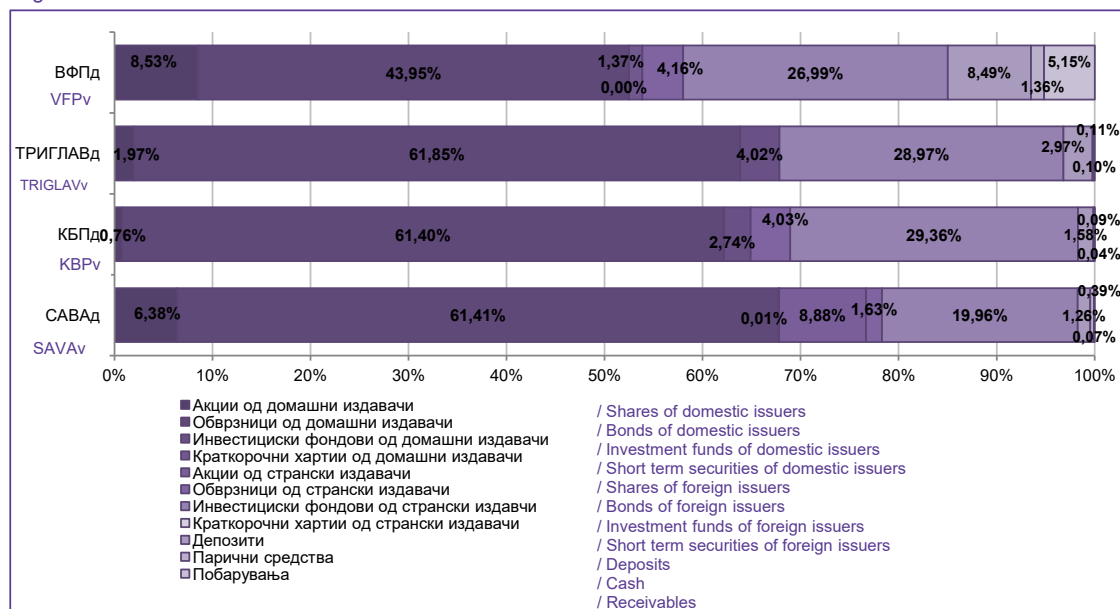
***Short term securities from domestic issuers include: 12-month treasury bill

***Обврзниците од странски издавачи вклучуваат: државна обврзница

***Bonds of foreign issuers include: Government bond

Слика 19: Структура на инвестициите на ДПФ

Figure 19: Structure of Investment of VPF

[Содржина / Table of Contents](#)